

Středočeský kraj

Vzdělávání - základní přehled

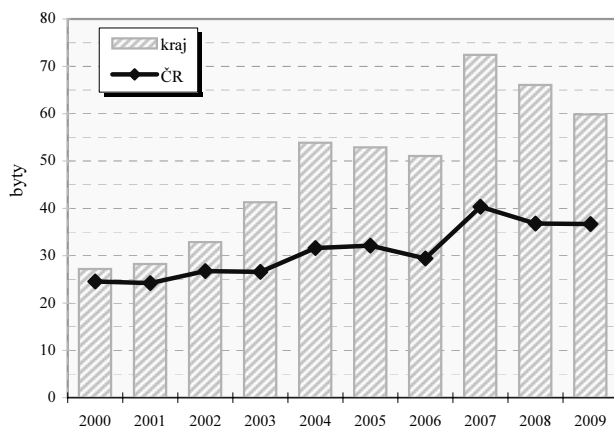
(školní rok 2009/10)

| Ukazatel | MŠ | ZŠ | SŠ-celkem | Gymnázia | OOV SŠ* | Střediska praktick. vyučov. | Nástavbové studium | Konzervatoř | VOŠ |
|--|---------|---------|-----------|----------------------|----------------------|-----------------------------|--------------------|-------------|------------------|
| Školy | 649 | 522 | 151 | 34 | 121 | 1 | 47 | - | 21 |
| Třídy/stud.skup.(VOŠ) | 1 587 | 4 929 | 2 138 | 457,4 ³⁾ | 1415,6 ³⁾ | . | 86 ³⁾ | - | 89 ³⁾ |
| Děti / žáci / studenti | 36 954 | 93 988 | 49 531 | 12 807 | 32 401 | 93 | 4 323 | - | 2960 |
| Nově přijatí | . | 11 797 | 13 793 | 2 246 | 9 458 | . | 2 089 | - | 1288 |
| Absolventi za minulý školní rok | . | . | 10 881 | 2 148 | 7 487 | . | 1 246 | - | 480 |
| Počty zaměstnanců ^{1),2)} | 3 761,5 | 8 971,4 | 5370,1 | 1231,3 ⁴⁾ | . | . | . | - | 145,1 |
| Počty pedagogů /pracovníků (SPV) ¹⁾ | 2 847,6 | 6 769,6 | 4245,6 | . | . | 7,0 | . | - | 146,2 |

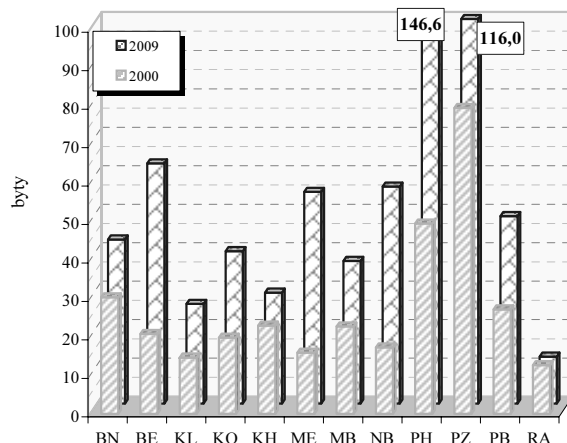
Pramen: Ústav pro informace ve vzdělávání. Údaje jsou včetně škol pro žáky se speciálními vzdělávacími potřebami, kromě údajů o počtu zaměstnanců gymnázií, které jsou beze škol pro žáky se speciálními vzdělávacími potřebami. Počet SŠ celkem není součtem počtů škol podle jednotlivých druhů, protože školy mohou realizovat svou činnost souběžně na různých druzích, formách a oborech vzdělávání.

*Školy vyučující obory odborného vzdělání SŠ bez oborů nástavbového studia; 1) přepočtení na plně zaměstnané; 2) průměrný evidenční počet zaměstnanců, data za rok 2009; 3) třídy/studijní skupiny denního studia 4) včetně SŠ se sportovním zaměřením

Dokončené byty na 10 000 obyvatel



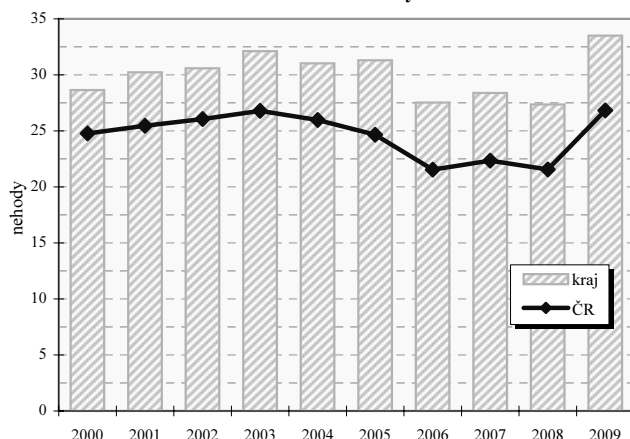
Dokončené byty na 10 000 obyvatel v okresech



Vybrané ukazatele dopravy

| Ukazatel | 2003 | 2006 | 2009 | Ukazatel | 2003 | 2006 | 2009 |
|----------------------------|---------|---------|---------|------------------------------|-------|-------|-------|
| Provozovaná vozidla celkem | 745 064 | 838 864 | 938 037 | Délka komunikací celkem v km | 9 564 | 9 599 | 9 617 |
| z toho : osobní automobily | 453 082 | 513 089 | 567 862 | v tom dálnice | 172 | 193 | 194 |
| nákladní automobily | 44 196 | 59 184 | 74 105 | silnice 1.třídy | 641 | 780 | 795 |
| motocykly | 101 716 | 110 492 | 123 774 | silnice 2.třídy | 2 369 | 2 367 | 2 372 |
| autobusy | 2 519 | 2 533 | 2 348 | silnice 3.třídy | 6 249 | 6 259 | 6 255 |

Dopravní nehody při nichž došlo ke zranění nebo usmrcení na 10 000 obyvatel



Dopravní nehody při nichž došlo ke zranění nebo usmrcení na 10 000 obyvatel v okresech

