

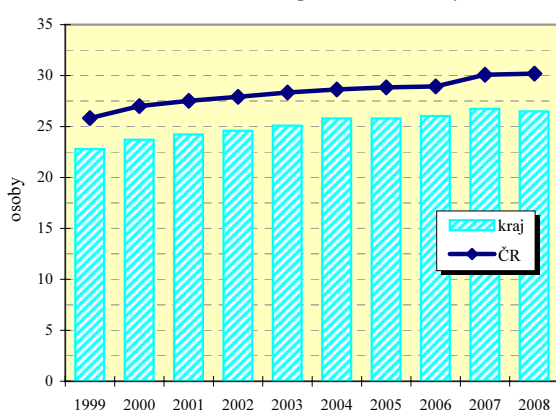
## Moravskoslezský kraj

### Zabezpečení zdravotní péče

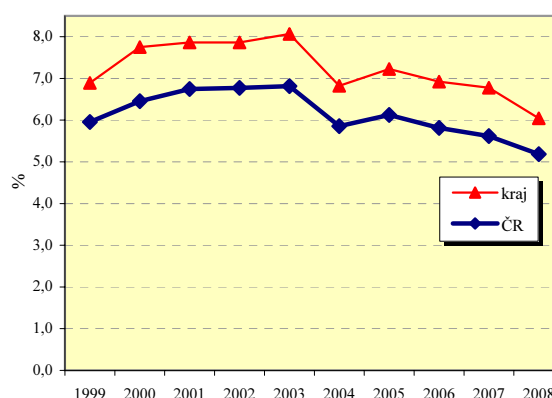
Samostatné ordinace praktického lékaře	Počet lékařů (přepočtené počty)			Počet obyvatel na 1 lékaře ( k 31.12.)					
				kraj			ČR		
	2002	2005	2008	2002	2005	2008	2002	2005	2008
pro dospělé	542,2	544,3	617,9	1 948 <sup>1)</sup>	1 952 <sup>1)</sup>	1 734 <sup>1)</sup>	1 932 <sup>1)</sup>	1 927 <sup>1)</sup>	1 712 <sup>1)</sup>
pro děti	246,6	246,8	255,0	1 189 <sup>2)</sup>	1 112 <sup>2)</sup>	1 023 <sup>2)</sup>	1 074 <sup>2)</sup>	1 036 <sup>2)</sup>	985 <sup>2)</sup>
stomatologa	664,8	675,8	679,5	1 899	1 851	1 840	1 787	1 761	1 708
gynekologa	127,6	128,9	161,0	5 063 <sup>3)</sup>	4 961 <sup>3)</sup>	4 961 <sup>3)</sup>	4 890 <sup>3)</sup>	4 716 <sup>3)</sup>	3 918 <sup>3)</sup>
specialisty	582,0	648,0	656,3	2 169	1 930	1 905	1 885	1 703	1 742

1) počet obyvatel starších 14 let    2) počet obyvatel ve věku 0-19    3) počet žen

**Lékaři ambulanti péče na 10 000 obyvatel**



**Průměrné procento pracovní neschopnosti celkem**



### Vybrané ukazatele sociálního zabezpečení k 31.12.

Ukazatel	2001	2002	2003	2004	2005	2006	2007	2008
Počet příjemců důchodů celkem	321 096	319 504	320 872	324 352	325 577	329 500	333 327	336 241
z toho starobních	159 549	157 417	158 591	161 529	162 882	166 184	169 882	173 366
z toho invalidních plných	47 651	47 309	46 727	46 345	45 732	45 334	44 867	43 994
Průměrný důchod celkem v Kč	6 753	6 763	6 984	7 156	7 596	8 040	8 590	9 446
Průměrný starobní důchod v Kč	6 906	6 928	7 155	7 344	7 806	8 260	8 822	9 694
Průměrný plný invalidní důchod v Kč	7 009	7 009	7 241	7 394	7 833	8 262	8 805	9 642

**Struktura služeb sociální péče v roce 2008 podle počtu míst/ bytů<sup>1)</sup>**

