

## Zlínský kraj

### Zabezpečení zdravotní péče

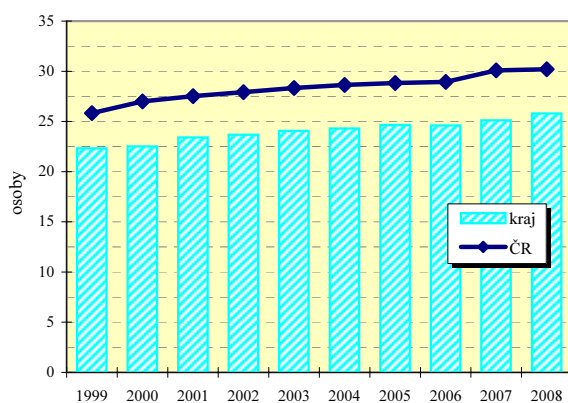
Samostatné ordinace praktického lékaře	Počet lékařů (přepočtené počty)			Počet obyvatel na 1 lékaře ( k 31.12.)					
	2002	2005	2008	kraj			ČR		
				2002	2005	2008	2002	2005	2008
pro dospělé	282,9	288,8	300,7	1 766 <sup>1)</sup>	1 744 <sup>1)</sup>	1 692 <sup>1)</sup>	1 932 <sup>1)</sup>	1 927 <sup>1)</sup>	1 712 <sup>1)</sup>
pro děti	121,2	116,5	118,3	1 105 <sup>2)</sup>	1 079 <sup>2)</sup>	1 016 <sup>2)</sup>	1 074 <sup>2)</sup>	1 036 <sup>2)</sup>	985 <sup>2)</sup>
stomatologa	357,8	366,8	367,5	1 658	1 609	1 609	1 787	1 761	1 708
gynekologa	56,4	59,4	62,1	5 393 <sup>3)</sup>	5 096 <sup>3)</sup>	4 874 <sup>3)</sup>	4 890 <sup>3)</sup>	4 716 <sup>3)</sup>	3 918 <sup>3)</sup>
specialisty	286,0	328,7	324,1	2 074	1 795	1 825	1 885	1 703	1 742

1) počet obyvatel starších 14 let

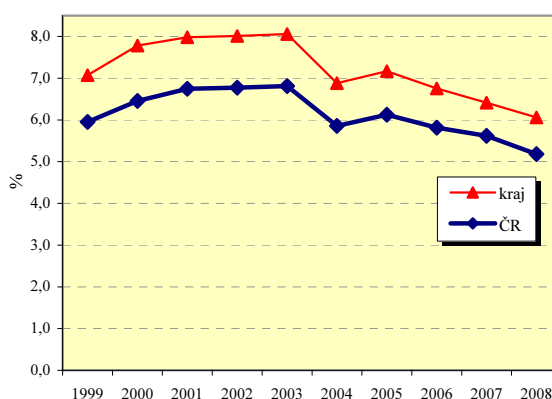
2) počet obyvatel ve věku 0-19

3) počet žen

Lékaři ambulanti péče na 10 000 obyvatel



Průměrné procento pracovní neschopnosti celkem



### Vybrané ukazatele sociálního zabezpečení k 31.12.

Ukazatel	2001	2002	2003	2004	2005	2006	2007	2008
Počet příjemců důchodů celkem	153 607	153 560	154 492	156 443	157 437	159 299	161 153	162 585
z toho starobních	79 960	78 682	78 773	79 937	80 408	81 642	83 331	85 019
z toho invalidních plných	19 796	20 148	20 437	20 777	20 777	20 651	20 446	19 991
Průměrný důchod celkem v Kč	6 554	6 569	6 796	6 969	7 407	7 831	8 370	9 238
Průměrný starobní důchod v Kč	6 645	6 669	6 909	7 094	7 557	7 991	8 541	9 430
Průměrný plný invalidní důchod v Kč	6 544	6 587	6 843	7 031	7 486	7 904	8 429	9 274

### Struktura zařízení sociální péče v roce 2008

