

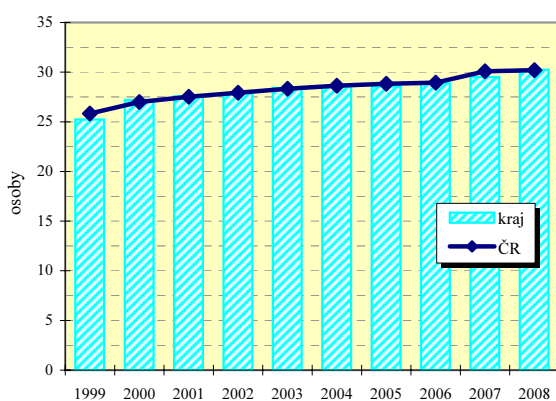
Olomoucký kraj

Zabezpečení zdravotní péče

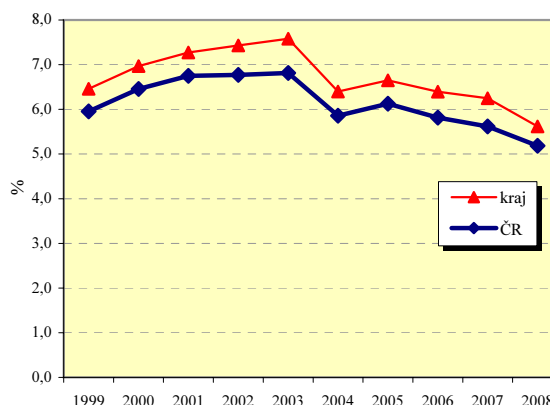
Samostatné ordinace praktického lékaře	Počet lékařů (přepočtené počty)			Počet obyvatel na 1 lékaře (k 31.12.)					
				kraj			ČR		
	2002	2005	2008	2002	2005	2008	2002	2005	2008
pro dospělé	294,0	293,4	358,6	1 824 ¹⁾	1 857 ¹⁾	1 538 ¹⁾	1 932 ¹⁾	1 927 ¹⁾	1 712 ¹⁾
pro děti	140,0	143,1	141,6	1 025 ²⁾	953 ²⁾	929 ²⁾	1 074 ²⁾	1 036 ²⁾	985 ²⁾
stomatologa	364,0	371,1	389,8	1 751	1 722	1 647	1 787	1 761	1 708
gynekologa	69,0	76,8	89,0	4 732 ³⁾	4 270 ³⁾	3 688 ³⁾	4 890 ³⁾	4 716 ³⁾	3 918 ³⁾
specialisty	321,0	352,2	364,0	1 986	1 815	1 764	1 885	1 703	1 742

1) počet obyvatel starších 14 let 2) počet obyvatel ve věku 0-19 3) počet žen

Lékaři ambulanti péče na 10 000 obyvatel



Průměrné procento pracovní neschopnosti celkem



Vybrané ukazatele sociálního zabezpečení k 31.12.

Ukazatel	2001	2002	2003	2004	2005	2006	2007	2008
Počet příjemců důchodů celkem	160 677	160 261	161 257	163 584	164 814	166 838	168 569	170 429
z toho starobních	84 492	83 380	84 124	86 104	87 016	88 984	90 983	93 307
z toho invalidních plných	19 620	19 808	19 897	20 229	20 322	20 131	19 817	18 940
Průměrný důchod celkem v Kč	6 557	6 575	6 805	6 980	7 421	7 849	8 377	9 228
Průměrný starobní důchod v Kč	6 643	6 666	6 900	7 081	7 543	7 969	8 500	9 377
Průměrný plný invalidní důchod v Kč	6 471	6 509	6 749	6 929	7 375	7 788	8 298	9 123

Struktura služeb sociální péče v roce 2008 podle počtu míst/ bytů¹⁾

