

Vysočina

Vzdělávání - základní přehled

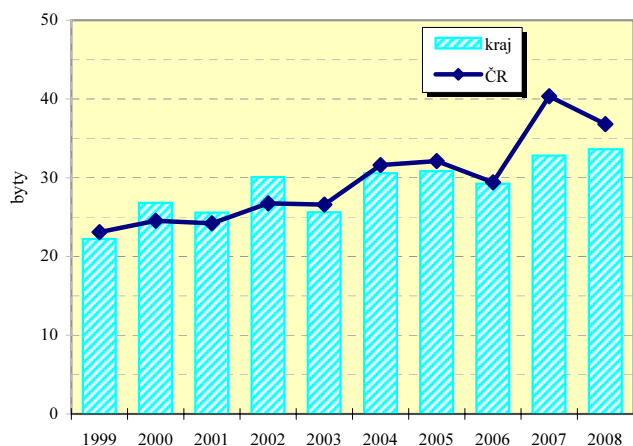
(školní rok 2008/09)

Ukazatel	MŠ	ZŠ	SŠ-celkem	Gymnázia	OOV SŠ*	Střediska praktick. vyučov.	Nástavbové studium	Konzervatoř	VOŠ
Školy	275	266	72	18	58	2	31	—	14
Třídy/stud.skup.(VOŠ)	691	2 240	1 139	x	62
Děti / žáci / studenti	15 427	43 371	28 344	6 914	19 246	83	2 184	—	1494
Nově přijatí	.	4 693	7 885	1 211	5 558	.	1 116	—	604
Absolventi za minulý školní rok	.	.	6 517	1 164	4 785	.	568	—	373
Počty zaměstnanců ^{1),2)}	1 607,6	4 304,0	3010,9	644,6 ³⁾	.	.	.	—	101,6
Počty pedagogů /pracovníků (SPV) ¹⁾	1 216,7	3 172,1	2379,9	.	.	4,6	.	—	138,4

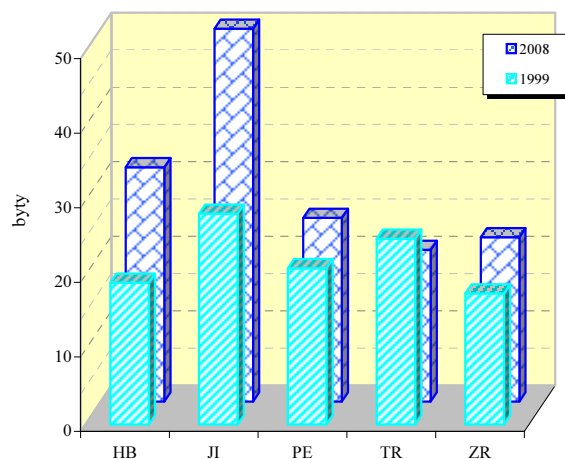
Zdroj informací: Ústav pro informace ve vzdělávání. Údaje jsou včetně škol pro žáky se speciálními vzdělávacími potřebami, kromě údajů o počtu zaměstnanců gymnázií, které jsou bez škol pro žáky se speciálními vzdělávacími potřebami. Počet SŠ celkem není součtem počtů škol podle je - dnotlivých druhů, protože školy mohou realizovat svou činnost souběžně na různých druzích, formách a oborech vzdělávání.

*Školy vyučující obory odborného vzdělání SŠ bez oborů nástavbového studia; 1) přepočtení na plně zaměstnané; 2) průměrný evidenční počet zaměstnanců, data za rok 2008; 3) včetně SŠ se sportovním zaměřením

Dokončené byty na 10 000 obyvatel



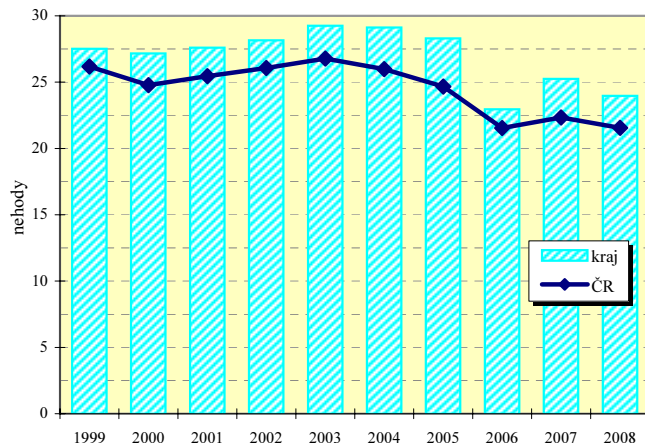
Dokončené byty na 10 000 obyvatel v okresech



Vybrané ukazatele dopravy

Ukazatel	2002	2005	2008	Ukazatel	2002	2005	2008
Provozovaná vozidla celkem	322 987	337 270	376 715	Délka komunikací celkem v km	5 183,2	5 095,2	5 093,3
z toho : osobní automobily	173 936	187 071	209 757	v tom dálnice	92,9	92,9	92,6
nákladní automobily	14 694	17 885	24 070	silnice 1.třídy	420,8	422,1	424,6
motocykly	55 228	52 449	56 674	silnice 2.třídy	1 675,3	1 631,4	1 630,0
autobusy	893	845	830	silnice 3.třídy	2 994,3	2 948,8	2 946,1

Dopravní nehody při nichž došlo ke zranění nebo usmrcení na 10 000 obyvatel



Dopravní nehody při nichž došlo ke zranění nebo usmrcení na 10 000 obyvatel v okresech

