

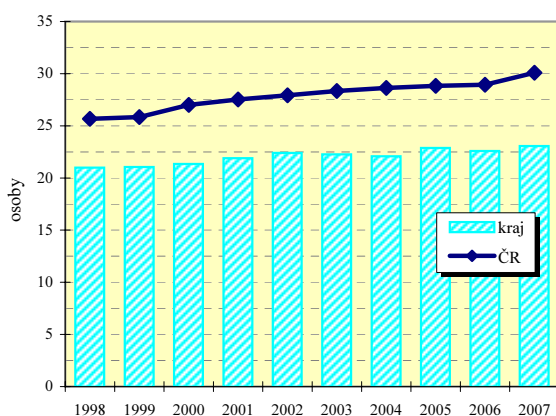
Vysočina

Zabezpečení zdravotní péče

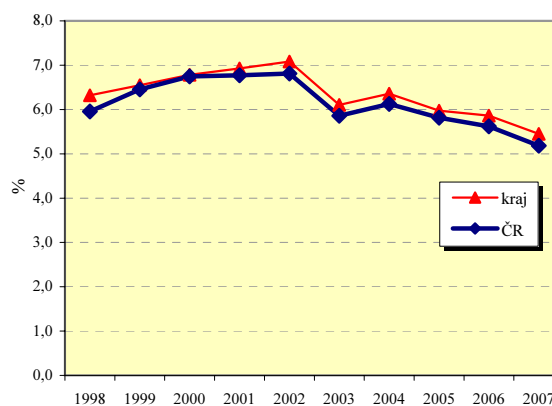
Samostatné ordinace praktického lékaře	Počet lékařů (přepočtené počty)			Počet obyvatel na 1 lékaře (k 31.12.)					
				kraj			ČR		
	2002	2005	2008	2002	2005	2008	2002	2005	2008
pro dospělé	209,5	219,9	229,7	2 062 ¹⁾	1 965 ¹⁾	1 918 ¹⁾	1 932 ¹⁾	1 927 ¹⁾	1 712 ¹⁾
pro děti	105,0	104,5	108,2	1 156 ²⁾	1 082 ²⁾	1 006 ²⁾	1 074 ²⁾	1 036 ²⁾	985 ²⁾
stomatologa	254,1	258,3	261,3	2 037	1 970	1 973	1 787	1 761	1 708
gynekologa	45,5	47,7	55,8	5 751 ³⁾	5 408 ³⁾	4 656 ³⁾	4 890 ³⁾	4 716 ³⁾	3 918 ³⁾
specialisty	196,5	226,6	245,5	2 643	2 254	2 099	1 885	1 703	1 742

1) počet obyvatel starších 14 let 2) počet obyvatel ve věku 0-19 3) počet žen

Lékaři ambulanti péče na 10 000 obyvatel



Průměrné procento pracovní neschopnosti celkem



Vybrané ukazatele sociálního zabezpečení k 31.12.

Ukazatel	2001	2002	2003	2004	2005	2006	2007	2008
Počet příjemců důchodů celkem	132 751	132 168	132 712	134 413	135 231	136 953	138 684	140 757
z toho starobních	71 055	69 844	69 852	70 911	71 418	72 498	73 839	75 426
z toho invalidních plných	16 637	16 753	16 952	17 311	17 540	17 638	17 611	17 490
Průměrný důchod celkem v Kč	6 604	6 619	6 842	7 015	7 455	7 882	8 421	9 274
Průměrný starobní důchod v Kč	6 628	6 650	6 878	7 060	7 516	7 943	8 486	9 370
Průměrný plný invalidní důchod v Kč	6 609	6 649	6 896	7 080	7 543	7 981	8 522	9 370

Struktura služeb sociální péče v roce 2008 podle počtu míst/ bytů¹⁾

