

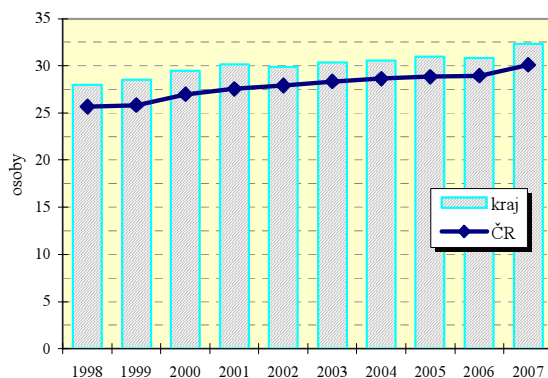
Jihomoravský kraj

Zabezpečení zdravotní péče

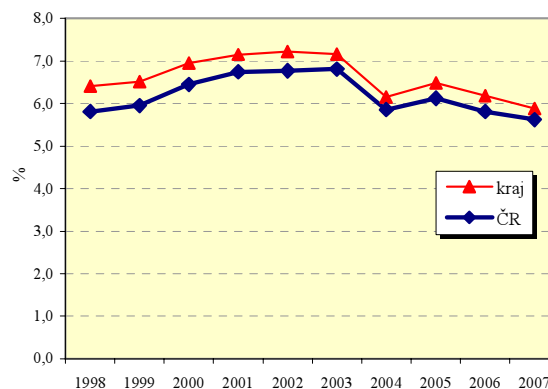
| Samostatné ordinace praktického lékaře | Počet lékařů (přepočtené počty) | | | Počet obyvatel na 1 lékaře (k 31.12.) | | | | | |
|---|------------------------------------|-------|-------|--|---------------------|---------------------|---------------------|---------------------|---------------------|
| | 2001 | 2004 | 2007 | kraj | | | ČR | | |
| | | | | 2001 | 2004 | 2007 | 2001 | 2004 | 2007 |
| pro dospělé | 526,6 | 529,1 | 526,8 | 1 801 ¹⁾ | 1 811 ¹⁾ | 1 863 ¹⁾ | 1 932 ¹⁾ | 1 920 ¹⁾ | 1 987 ¹⁾ |
| pro děti | 229,2 | 228,1 | 227,7 | 1 098 ²⁾ | 1 038 ²⁾ | 1 008 ²⁾ | 1 094 ²⁾ | 1 039 ²⁾ | 1 026 ²⁾ |
| stomatologa | 639,5 | 634,5 | 644,1 | 1 759 | 1 770 | 1 771 | 1 794 | 1 772 | 1 758 |
| gynekologa | 110,6 | 118,8 | 119,2 | 5 238 ³⁾ | 4 866 ³⁾ | 4 910 ³⁾ | 5 028 ³⁾ | 4 732 ³⁾ | 4 648 ³⁾ |
| specialisty | 611,6 | 656,7 | 634,1 | 1 839 | 1 710 | 1 799 | 1 968 | 1 727 | 1 787 |

1) počet obyvatel starších 14 let 2) počet obyvatel ve věku 0-19 3) počet žen

Lékaři ambulanti péče na 10 000 obyvatel



Průměrné procento pracovní neschopnosti celkem



Vybrané ukazatele sociálního zabezpečení k 31.12.

| Ukazatel | 2000 | 2001 | 2002 | 2003 | 2004 | 2005 | 2006 | 2007 |
|-------------------------------------|---------|---------|---------|---------|---------|---------|---------|---------|
| Počet příjemců důchodů celkem | 294 673 | 296 277 | 295 739 | 297 384 | 301 175 | 302 930 | 307 006 | 309 976 |
| z toho starobních | 151 427 | 152 803 | 150 932 | 152 051 | 155 365 | 157 107 | 160 604 | 163 530 |
| z toho invalidních plných | 38 281 | 37 848 | 37 795 | 37 705 | 37 906 | 37 813 | 37 296 | 36 556 |
| Průměrný důchod celkem v Kč | 6 070 | 6 580 | 6 597 | 6 825 | 7 004 | 7 449 | 7 877 | 8 410 |
| Průměrný starobní důchod v Kč | 6 215 | 6 726 | 6 756 | 6 997 | 7 189 | 7 659 | 8 097 | 8 653 |
| Průměrný plný invalidní důchod v Kč | 6 046 | 6 562 | 6 592 | 6 837 | 7 018 | 7 461 | 7 879 | 8 405 |

Struktura zařízení sociální péče v roce 2007

