

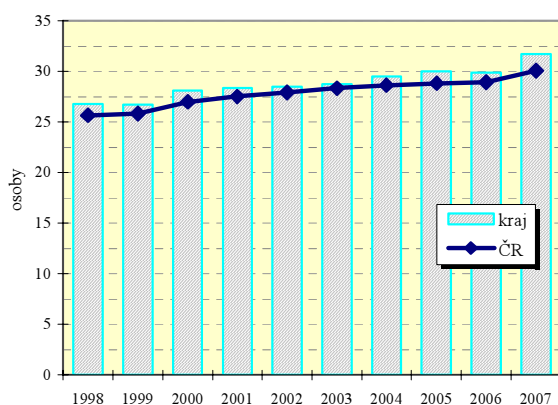
Královéhradecký kraj

Zabezpečení zdravotní péče

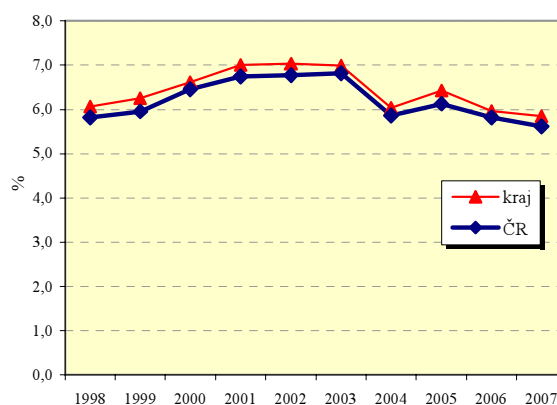
Samostatné ordinace praktického lékaře	Počet lékařů (přečtené počty)			Počet obyvatel na 1 lékaře (k 31.12.)					
	2001	2004	2007	kraj			ČR		
				2001	2004	2007	2001	2004	2007
pro dospělé	238,2	239,3	241,8	1 936 ¹⁾	1 941 ¹⁾	1 955 ¹⁾	1 932 ¹⁾	1 920 ¹⁾	1 987 ¹⁾
pro děti	122,0	122,3	121,5	1 016 ²⁾	963 ²⁾	946 ²⁾	1 094 ²⁾	1 039 ²⁾	1 026 ²⁾
stomatologa	217,4	318,8	328,3	1 966	1 717	1 682	1 794	1 772	1 758
gynekologa	41,7	50,8	54,8	5 268 ³⁾	5 523 ³⁾	5 144 ³⁾	5 028 ³⁾	4 732 ³⁾	4 648 ³⁾
specialisty	192,2	324,8	299,1	2 224	1 685	1 846	1 968	1 727	1 787

1) počet obyvatel starších 14 let 2) počet obyvatel ve věku 0-19 3) počet žen

Lékaři ambulanti péče na 10 000 obyvatel



Průměrné procento pracovní neschopnosti celkem



Vybrané ukazatele sociálního zabezpečení k 31.12.

Ukazatel	2000	2001	2002	2003	2004	2005	2006	2007
Počet příjemců důchodů celkem	143 073	144 002	143 973	144 913	146 737	147 774	149 651	151 779
z toho starobních	74 489	75 267	74 316	74 501	75 963	76 914	78 448	80 373
z toho invalidních plných	19 894	19 944	20 165	20 477	20 665	20 738	20 660	20 584
Průměrný důchod celkem v Kč	6 129	6 645	6 661	6 892	7 069	7 517	7 949	8 496
Průměrný starobní důchod v Kč	6 187	6 699	6 725	6 968	7 162	7 631	8 066	8 624
Průměrný plný invalidní důchod v Kč	6 088	6 610	6 650	6 896	7 076	7 529	7 948	8 493

Struktura zařízení sociální péče v roce 2007

