

Liberecký kraj

Zabezpečení zdravotní péče

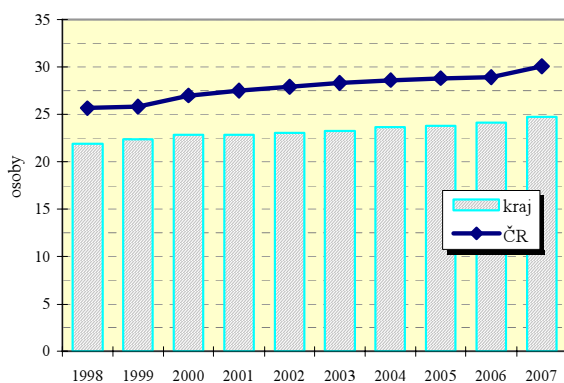
Samostatné ordinace praktického lékaře	Počet lékařů (přepočtené počty)			Počet obyvatel na 1 lékaře (k 31.12.)					
	2001	2004	2007	kraj			ČR		
				2001	2004	2007	2001	2004	2007
pro dospělé	184,8	187,9	187,7	1 929 ¹⁾	1 919 ¹⁾	1 968 ¹⁾	1 932 ¹⁾	1 920 ¹⁾	1 987 ¹⁾
pro děti	96,8	92,5	91,3	1 027 ²⁾	1 028 ²⁾	1 013 ²⁾	1 094 ²⁾	1 039 ²⁾	1 026 ²⁾
stomatologa	217,4	222,0	225,1	1 966	1 926	1 928	1 794	1 772	1 758
gynekologa	41,7	39,5	39,3	5 268 ³⁾	5 559 ³⁾	5 654 ³⁾	5 028 ³⁾	4 732 ³⁾	4 648 ³⁾
specialisty	192,2	197,1	184,2	2 224	2 170	2 355	1 968	1 727	1 787

1) počet obyvatel starších 14 let

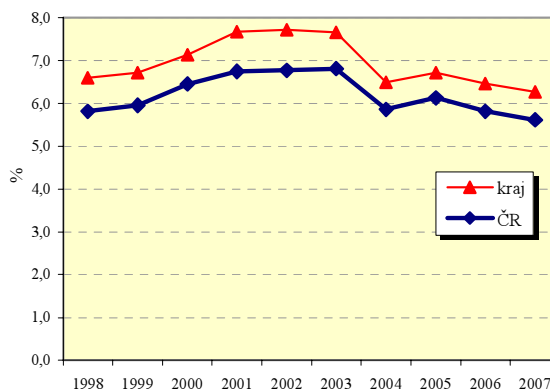
2) počet obyvatel ve věku 0-19

3) počet žen

Lékaři ambulanti péče na 10 000 obyvatel



Průměrné procento pracovní neschopnosti celkem



Vybrané ukazatele sociálního zabezpečení k 31.12.

Ukazatel	2000	2001	2002	2003	2004	2005	2006	2007
Počet příjemců důchodů celkem	102 354	103 179	103 346	104 504	106 522	107 962	110 148	112 371
z toho starobních	52 060	52 494	52 041	52 573	54 080	55 294	57 129	58 935
z toho invalidních plných	13 956	14 054	14 202	14 467	14 851	15 075	15 258	15 383
Průměrný důchod celkem v Kč	6 095	6 607	6 623	6 849	7 032	7 485	7 924	8 470
Průměrný starobní důchod v Kč	6 215	6 731	6 757	6 998	7 202	7 676	8 114	8 670
Průměrný plný invalidní důchod v Kč	6 056	6 571	6 606	6 851	7 039	7 503	7 931	8 486

Struktura zařízení sociální péče v roce 2007

