

Karlovarský kraj

Vzdělávání - základní přehled

(školní rok 2007/08)

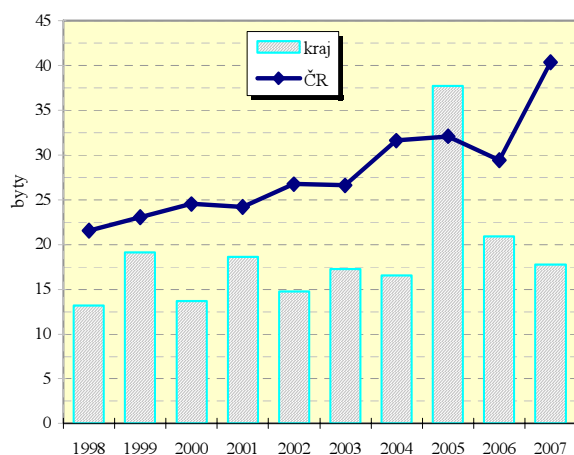
Ukazatel	MŠ	ZŠ	SŠ-celkem	Gymnázia	SOŠ	SOU,OU	Konzervatoř	VOŠ
Školy	116	115	40	11	27	19	-	3
Třídy / studijní skupiny (VOŠ)	350	1 299	672	.	.	.	-	16
Děti / žáci / studenti	8 164	25 600	15 894	3 662	6 055	4 853	-	352
Nově přijatí	.	2 785	4 847	703	1 617	1 817	-	180
Absolventi (šk. rok 2006/2007)	2 449	3 382	3 454	517	1 252	1 302	-	53
Počty zaměstnanců (přepočtené počty)	843,2	2 480,9	1 626,9	.	.	.	-	25,8
Počty pedagogů (přepočtené počty)	626,9	1 923,1	1 262,7	.	.	.	-	20,7

Údaje o MŠ, ZŠ a SŠ, G, SOŠ, SOU a konzervatořích jsou včetně škol pro žáky (děti) se speciálními vzdělávacími potřebami

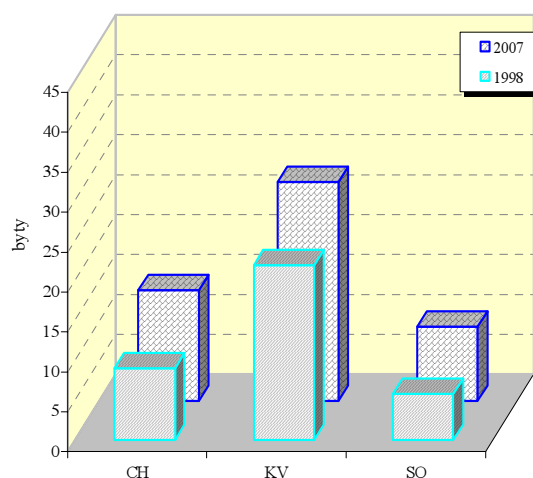
Údaje za SOU jsou bez nastavbového studia

Počet SŠ celkem není součtem počtů škol podle jednotlivých druhů, protože školy mohou realizovat svou činnost souběžně na různých druzích, formách a oborech vzdělávání.

Dokončené byty na 10 000 obyvatel



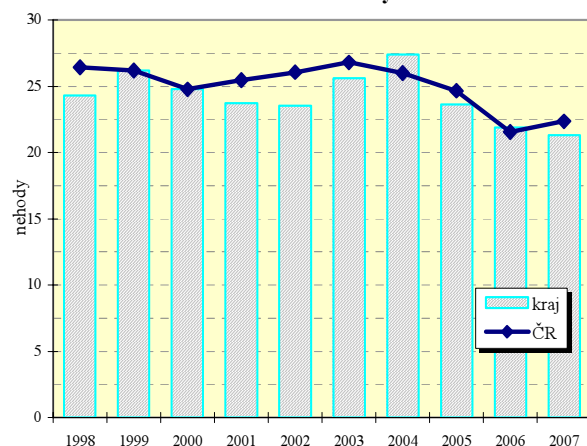
Dokončené byty na 10 000 obyvatel v okresech



Vybrané ukazatele dopravy

Ukazatel	2001	2004	2007	Ukazatel	2001	2004	2007
Provozovaná vozidla celkem	141 888	153 861	175 912	Délka komunikací celkem v km	2 046,8	2 049,1	2 044,0
z toho : osobní automobily	97 697	106 900	121 850	v tom dálnice	-	-	-
nákladní automobily	8 047	9 780	13 032	silnice 1. třídy	222,0	227,2	226,1
motocykly	14 107	14 591	16 410	silnice 2. třídy	562,2	562,6	561,8
autobusy	519	591	603	silnice 3. třídy	1 262,6	1 259,3	1 256,1

Dopravní nehody při nichž došlo ke zranění nebo usmrcení na 10 000 obyvatel



Dopravní nehody při nichž došlo ke zranění nebo usmrcení na 10 000 obyvatel v okresech

