

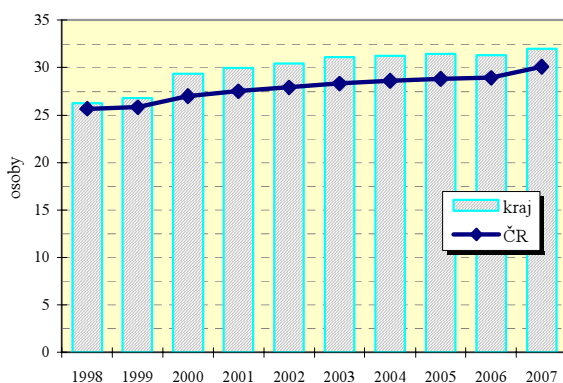
# Plzeňský kraj

## Zabezpečení zdravotní péče

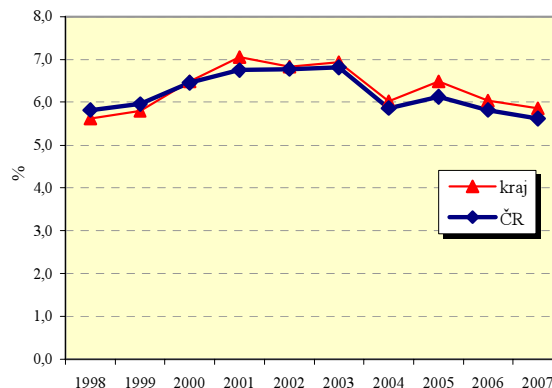
Samostatné ordinace praktického lékaře	Počet lékařů (přepočtené počty)			Počet obyvatel na 1 lékaře ( k 31.12.)					
				kraj			ČR		
	2001	2004	2007	2001	2004	2007	2001	2004	2007
pro dospělé	244,9	246,9	239,4	1 897 <sup>1)</sup>	1 901 <sup>1)</sup>	2 016 <sup>1)</sup>	1 932 <sup>1)</sup>	1 920 <sup>1)</sup>	1 987 <sup>1)</sup>
pro děti	106,5	104,9	103,2	1 127 <sup>2)</sup>	1 093 <sup>2)</sup>	1 089 <sup>2)</sup>	1 094 <sup>2)</sup>	1 039 <sup>2)</sup>	1 026 <sup>2)</sup>
stomatologa	339,9	345,9	357,7	1 617	1 589	1 568	1 794	1 772	1 758
gynekologa	47,9	53,1	54,2	5 852 <sup>3)</sup>	5 279 <sup>3)</sup>	5 249 <sup>3)</sup>	5 028 <sup>3)</sup>	4 732 <sup>3)</sup>	4 648 <sup>3)</sup>
specialisty	297,5	344,3	323,6	1 848	1 596	1 734	1 968	1 727	1 787

1) počet obyvatel starších 14 let 2) počet obyvatel ve věku 0-19 3) počet žen

Lékaři ambulanti péče na 10 000 obyvatel



Průměrné procento pracovní neschopnosti celkem



## Vybrané ukazatele sociálního zabezpečení k 31.12.

Ukazatel	2000	2001	2002	2003	2004	2005	2006	2007
Počet příjemců důchodů celkem	139 893	140 969	140 564	141 043	142 551	143 647	145 976	148 141
z toho starobních	74 898	75 821	74 761	74 886	76 048	76 849	78 565	80 408
z toho invalidních plných	16 393	16 305	16 524	16 841	17 179	17 448	17 754	17 898
Průměrný důchod celkem v Kč	6 175	6 690	6 706	6 943	7 127	7 582	8 019	8 575
Průměrný starobní důchod v Kč	6 262	6 770	6 791	7 035	7 231	7 703	8 147	8 713
Průměrný plný invalidní důchod v Kč	6 040	6 556	6 596	6 854	7 036	7 493	7 926	8 456

Struktura zařízení sociální péče v roce 2007

