

# Středočeský kraj

## Vzdělávání - základní přehled

(školní rok 2007/08)

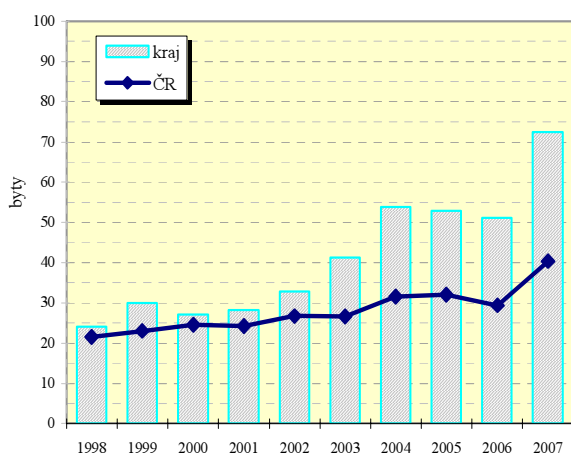
Ukazatel	MŠ	ZŠ	SŠ-celkem	Gymnázia	SOŠ	SOU,OU	Konzervatoř	VOŠ
Školy	629	524	151	34	96	59	1	18
Třídy / studijní skupiny (VOŠ)	1 462	4 985	2 095	.	.	.	x	91
Děti / žáci / studenti	33 818	96 442	49 932	12 987	18 762	14 101	30	2 477
Nově přijatí	.	10 985	14 423	2 308	5 239	4 776	30	1 004
Absolventi (šk. rok 2006/2007)	10 576	12 271	11 010	2 128	4 109	3 678	0	555
Počty zaměstnanců (přepočtené počty)	3 476,4	9 081,8	5 347,9	.	.	.	.	171,0
Počty pedagogů (přepočtené počty)	2 574,1	7 093,8	4 017,4	.	.	.	.	129,6

Údaje o MŠ, ZŠ a SŠ, G, SOŠ, SOU a konzervatořích jsou včetně škol pro žáky (děti) se speciálními vzdělávacími potřebami

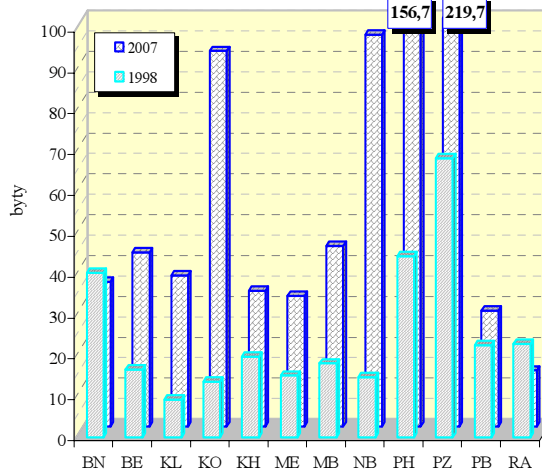
Údaje za SOU jsou bez nástavbového studia

Počet SŠ celkem není součtem počtů škol podle jednotlivých druhů, protože školy mohou realizovat svou činnost souběžně na různých druzích, formách a oborech vzdělávání.

**Dokončené byty na 10 000 obyvatel**



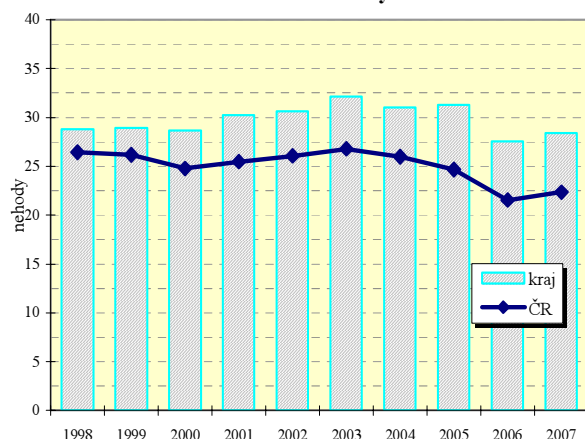
**Dokončené byty na 10 000 obyvatel v okresech**



## Vybrané ukazatele dopravy

Ukazatel	2001	2004	2007	Ukazatel	2001	2004	2007
Provozovaná vozidla celkem	703 576	769 939	882 419	Délka komunikací celkem v km	9 565,8	9 573,7	9 602,3
z toho : osobní automobily	424 475	470 939	537 582	v tom dálnice	171,6	173,9	194,5
nákladní automobily	37 751	48 149	66 360	silnice 1.třídy	775,0	780,2	779,7
motocykly	98 049	103 043	116 099	silnice 2.třídy	2 370,6	2 368,9	2 367,8
autobusy	2 163	2 528	2 602	silnice 3.třídy	6 248,7	6 250,7	6 260,3

**Dopravní nehody při nichž došlo ke zranění nebo usmrcení na 10 000 obyvatel**



**Dopravní nehody při nichž došlo ke zranění nebo usmrcení na 10 000 obyvatel v okresech**

