

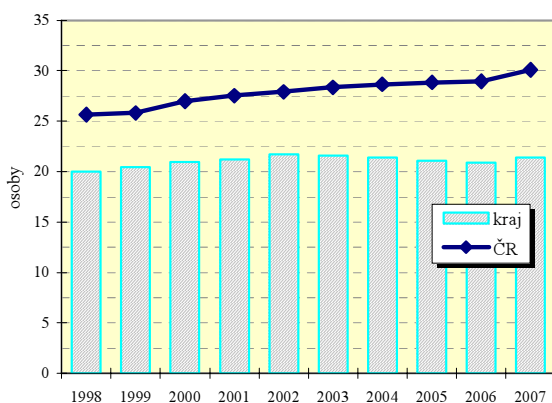
# Středočeský kraj

## Zabezpečení zdravotní péče

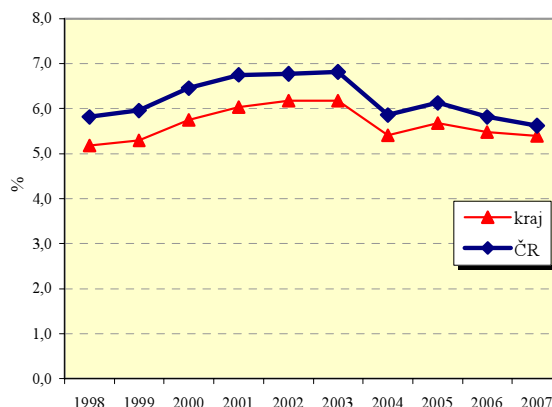
Samostatné ordinace praktického lékaře	Počet lékařů (přepočtené počty)			Počet obyvatel na 1 lékaře ( k 31.12.)					
				kraj			ČR		
	2001	2004	2007	2001	2004	2007	2001	2004	2007
pro dospělé	457,5	470,6	463,2	2 070 <sup>1)</sup>	2 064 <sup>1)</sup>	2 210 <sup>1)</sup>	1 932 <sup>1)</sup>	1 920 <sup>1)</sup>	1 987 <sup>1)</sup>
pro děti	233,1	235,4	234,5	1 069 <sup>2)</sup>	1 035 <sup>2)</sup>	1 070 <sup>2)</sup>	1 094 <sup>2)</sup>	1 039 <sup>2)</sup>	1 026 <sup>2)</sup>
stomatologa	506,3	506,2	495,7	2 220	2 260	2 425	1 794	1 772	1 758
gynekologa	100,7	102,7	107,0	5 774 <sup>3)</sup>	5 699 <sup>3)</sup>	5 700 <sup>3)</sup>	5 028 <sup>3)</sup>	4 732 <sup>3)</sup>	4 648 <sup>3)</sup>
specialisty	383,7	439,4	460,6	2 929	2 604	2 609	1 968	1 727	1 787

1) počet obyvatel starších 14 let    2) počet obyvatel ve věku 0-19    3) počet žen

**Lékaři ambulanti péče na 10 000 obyvatel**



**Průměrné procento pracovní neschopnosti celkem**



## Vybrané ukazatele sociálního zabezpečení k 31.12.

Ukazatel	2000	2001	2002	2003	2004	2005	2006	2007
Počet příjemců důchodů celkem	286 422	287 776	286 876	288 643	292 670	295 208	300 640	305 004
z toho starobních	143 681	145 290	143 785	145 062	148 655	151 135	155 318	159 510
z toho invalidních plných	37 514	37 052	37 039	37 462	38 039	38 396	38 993	38 989
Průměrný důchod celkem v Kč	6 147	6 670	6 691	6 931	7 120	7 579	8 026	8 586
Průměrný starobní důchod v Kč	6 269	6 789	6 817	7 064	7 269	7 748	8 195	8 766
Průměrný plný invalidní důchod v Kč	6 122	6 645	6 675	6 930	7 113	7 570	8 009	8 551

**Struktura zařízení sociální péče v roce 2007**

