

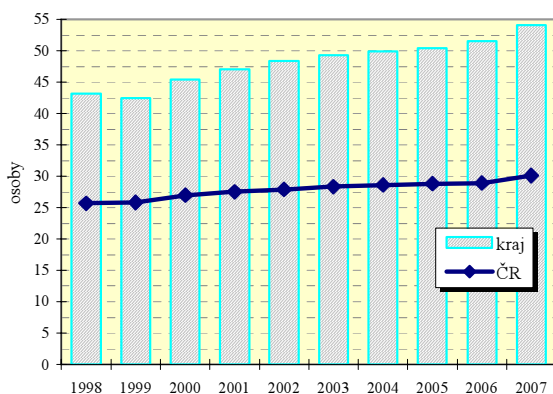
Hlavní město Praha

Zabezpečení zdravotní péče

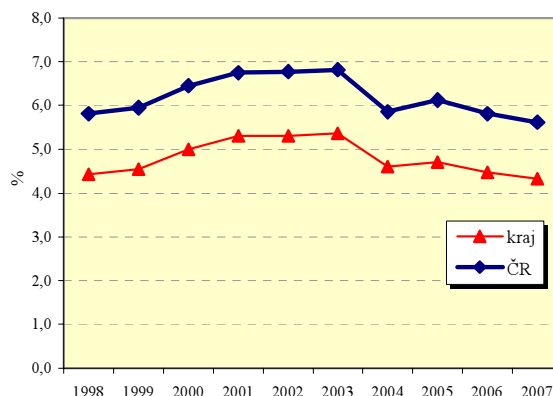
Samostatné ordinace praktického lékaře	Počet lékařů (přepočtené počty)			Počet obyvatel na 1 lékaře (k 31.12.)					
				kraj			ČR		
	2001	2004	2007	2001	2004	2007	2001	2004	2007
pro dospělé	516,0	546,0	534,2	1 951 ¹⁾	1 876 ¹⁾	1 995 ¹⁾	1 932 ¹⁾	1 920 ¹⁾	1 987 ¹⁾
pro děti	242,8	239,4	241,3	907 ²⁾	880 ²⁾	863 ²⁾	1 094 ²⁾	1 039 ²⁾	1 026 ²⁾
stomatologa	917,2	940,7	1 030,8	1 265	1 244	1 176	1 794	1 772	1 758
gynekologa	177,3	181,9	189,4	3 444 ³⁾	3 362 ³⁾	3 308 ³⁾	5 028 ³⁾	4 732 ³⁾	4 648 ³⁾
specialisty	1 103,1	1 258,3	1 264,0	1 052	930	959	1 968	1 727	1 787

1) počet obyvatel starších 14 let 2) počet obyvatel ve věku 0-19 3) počet žen

Lékaři ambulanti péče na 10 000 obyvatel



Průměrné procento pracovní neschopnosti celkem



Vybrané ukazatele sociálního zabezpečení k 31.12.

Ukazatel	2000	2001	2002	2003	2004	2005	2006	2007
Počet příjemců důchodů celkem	292 391	292 481	290 563	289 791	293 364	295 502	299 200	301 835
z toho starobních	166 068	166 925	165 423	165 626	170 204	173 442	177 335	180 286
z toho invalidních plných	27 796	27 834	28 002	28 251	28 630	28 675	28 973	29 152
Průměrný důchod celkem v Kč	6 513	7 076	7 108	7 376	7 601	8 100	8 587	9 194
Průměrný starobní důchod v Kč	6 682	7 241	7 274	7 549	7 778	8 291	8 768	9 370
Průměrný plný invalidní důchod v Kč	6 046	6 564	6 600	6 851	7 035	7 474	7 890	8 422

Struktura zařízení sociální péče v roce 2007

