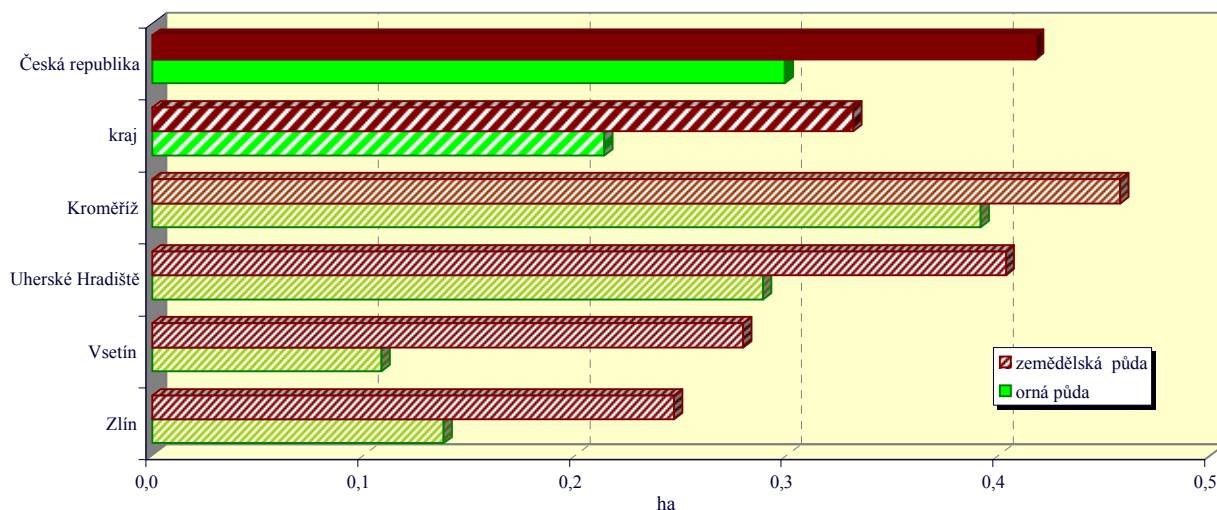
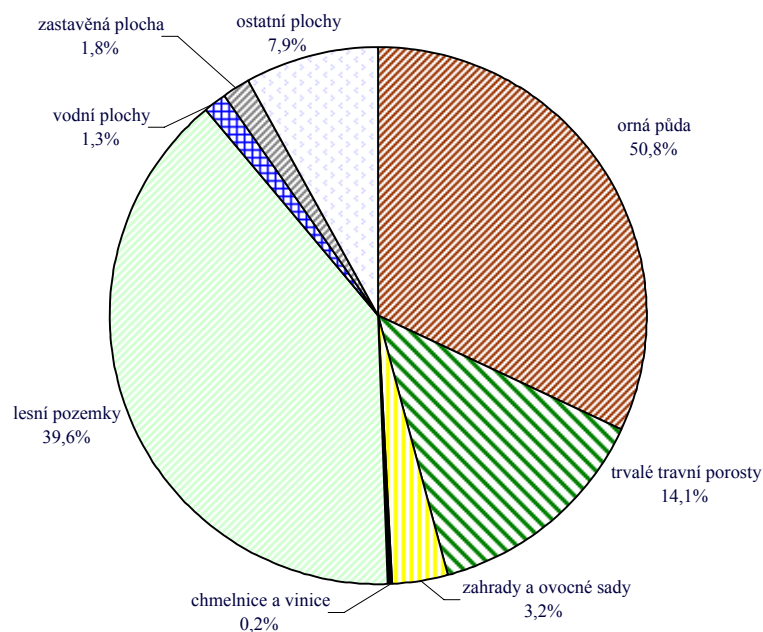


## Zlínský kraj

### Výměra půdy na 1 obyvatele v roce 2004



### Struktura podle druhů pozemků v roce 2004



### Emise hlavních znečišťujících látek REZZO 1 - 3 v roce 2003 (t/rok)

Území	Emise tuhých látek	Oxid siřičitý (SO <sub>2</sub> )	Oxidy dusíku (NO <sub>x</sub> )	Oxid uhelnatý (CO)
Kroměříž	304,2	487,9	299,3	600,2
Uherské Hradiště	294,2	544,7	372,0	654,3
Vsetín	921,9	2 411,1	1 752,2	2 460,7
Zlín	562,8	4 273,2	1 274,6	1 541,3
kraj	2 083,2	7 716,9	3 698,1	5 256,5
Česká republika	50 845,1	225 557,3	162 106,2	273 056,2
% kraje v rámci ČR	4,1	3,4	2,3	1,9

### Měrné emise (REZZO 1 - 3)

