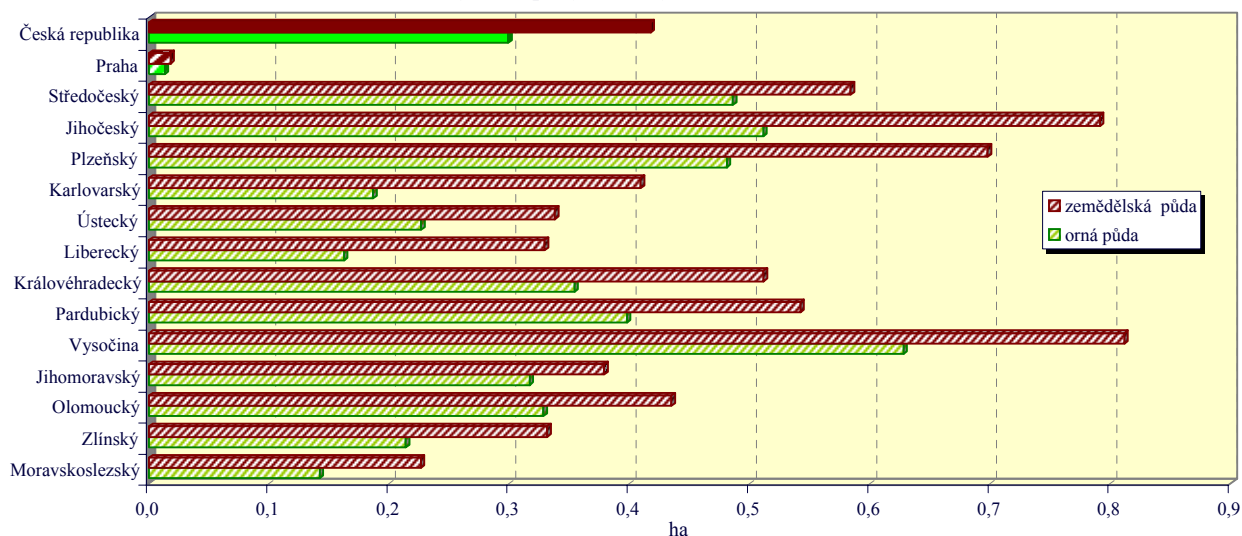
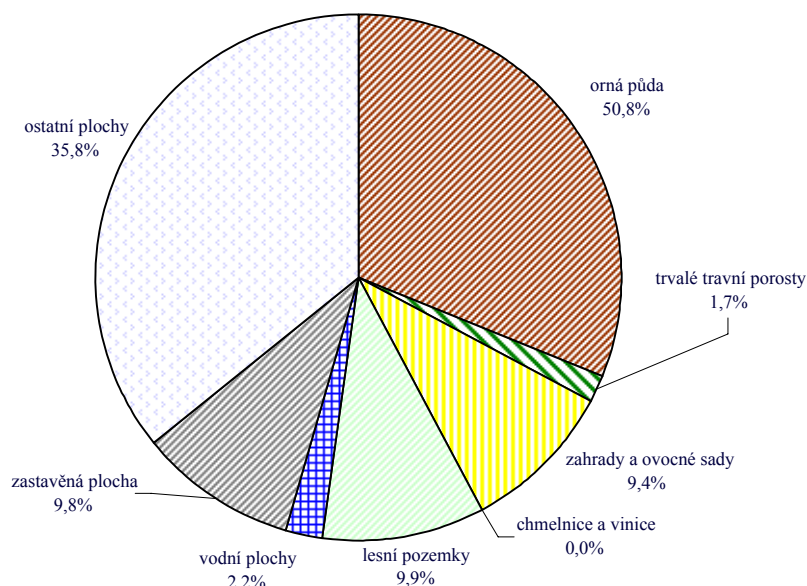


Hlavní město Praha

Výměra půdy na 1 obyvatele v roce 2004



Struktura podle druhů pozemků v roce 2004



Emise hlavních znečišťujících látek REZZO 1 - 3 v roce 2003 (t/rok)

Území	Emise tuhých látek	Oxid siřičitý (SO ₂)	Oxidy dusíku (NO _x)	Oxid uhelnatý (CO)
Hl. město Praha	706,5	1 892,1	3 066,2	3 040,2
Středočeský kraj	7 348,6	26 066,0	18 134,1	27 073,7
Jihočeský kraj	4 982,3	11 350,4	4 715,9	11 994,1
Plzeňský kraj	4 070,3	11 537,3	4 993,8	11 254,2
Karlovarský kraj	1 821,3	16 012,1	8 436,0	4 332,2
Ústecký kraj	4 783,8	72 559,2	62 979,0	16 565,8
Liberecký kraj	2 081,7	4 477,6	2 101,6	7 085,3
Královéhradecký kraj	2 896,8	8 529,2	3 308,7	10 751,6
Pardubický kraj	3 089,1	21 382,3	14 905,7	10 101,2
Vysočina	3 486,0	4 222,3	2 761,0	9 807,6
Jihomoravský kraj	2 222,7	3 919,9	4 614,2	6 026,6
Olomoucký kraj	2 688,6	6 277,3	4 132,7	6 855,3
Zlínský kraj	2 083,2	7 716,9	3 698,1	5 256,5
Moravskoslezský kraj	8 584,1	29 614,7	24 259,2	142 911,8
Česká republika	50 845,1	225 557,3	162 106,2	273 056,2
% kraje v rámci ČR	1,4	0,8	1,9	1,1

Měrné emise (REZZO 1 - 3)

