

**Analýza**

# **REGIONÁLNÍ SPECIALIZACE**

**s využitím individuálních dat**

David Marek, Kristýna Meislová

11. dubna 2013

---

## □ specializace?



### □ co je specializace?



### □ proč?



### □ jak?



### □ možnosti a omezení dat!



## □ možnosti a omezení dat?



□ dostupnost?



□ spolehlivost?



□ vypovídací hodnota?



□ **individuální data od ČSÚ!**



## □ kdo inovuje?



- NACE3, NUTS4, dvouletý interval (6x)



- vybraná odvětví, 10+ zaměstnanců



- inoflation



- :-)

## Roční výkaz o VaV

**V**  
**TI**  
**RES**

### □ kdo dělá výzkum a vývoj?



### □ NACE3, NUTS4, každoroční (11x)



### □ všechny VaV subjekty (2720)



### □ výdaje, lidské zdroje = vstupy



### □ :-/

## Rejstřík ek. subjektů

V  
TI  
RES

- ▣ **kdo a v čem podniká?**



- ▣ NACE3+, NUTS4+, kontinuálně



- ▣ všichni (2,7 mil.), **ale ne všechno**



- ▣ **počty**, velikost, aktivita, výkony



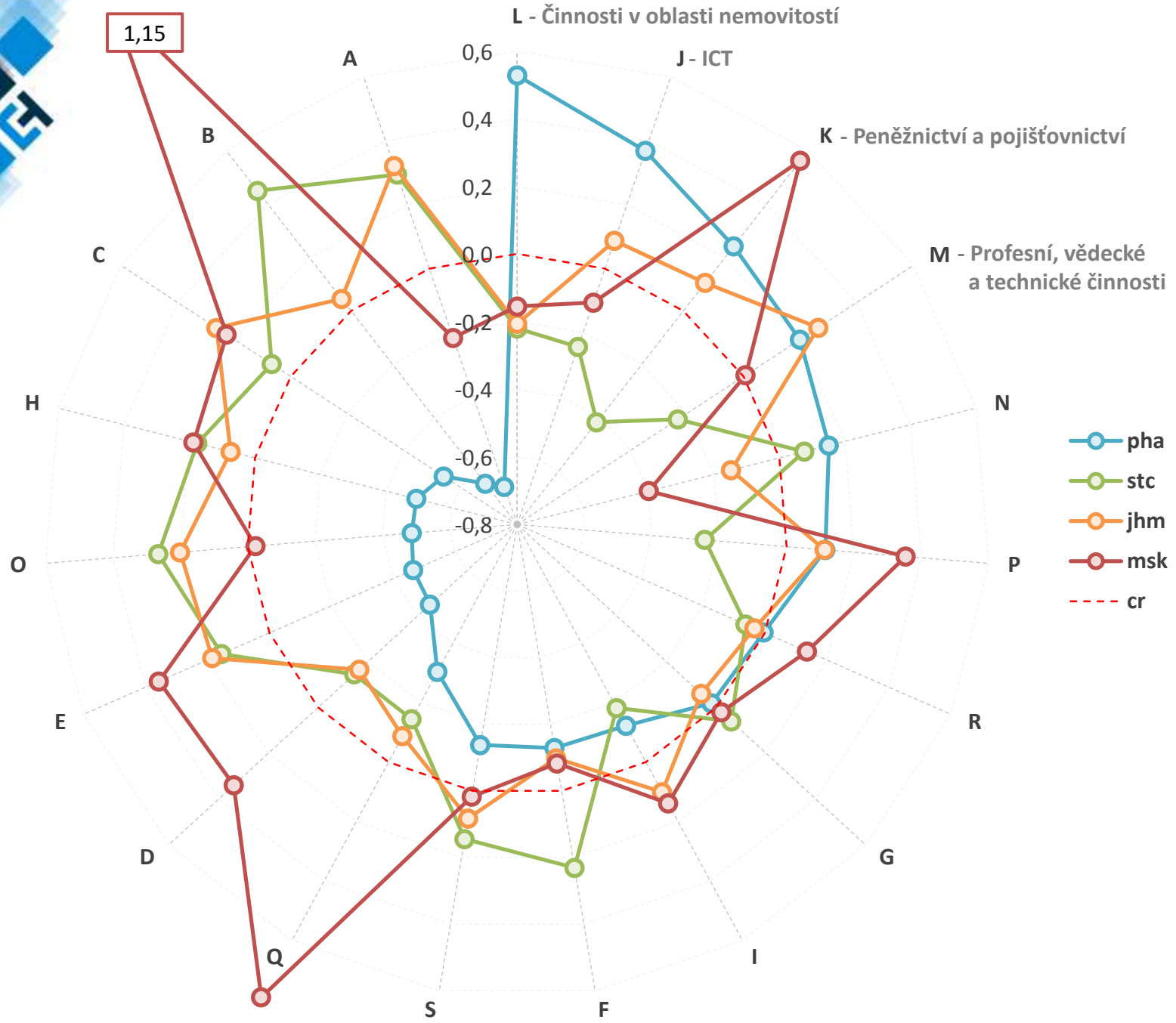
- ▣ **:-)**



**V**  
**TI**  
**RES**

# Činnosti podniků v regionech Česka – sekce CZ-NACE

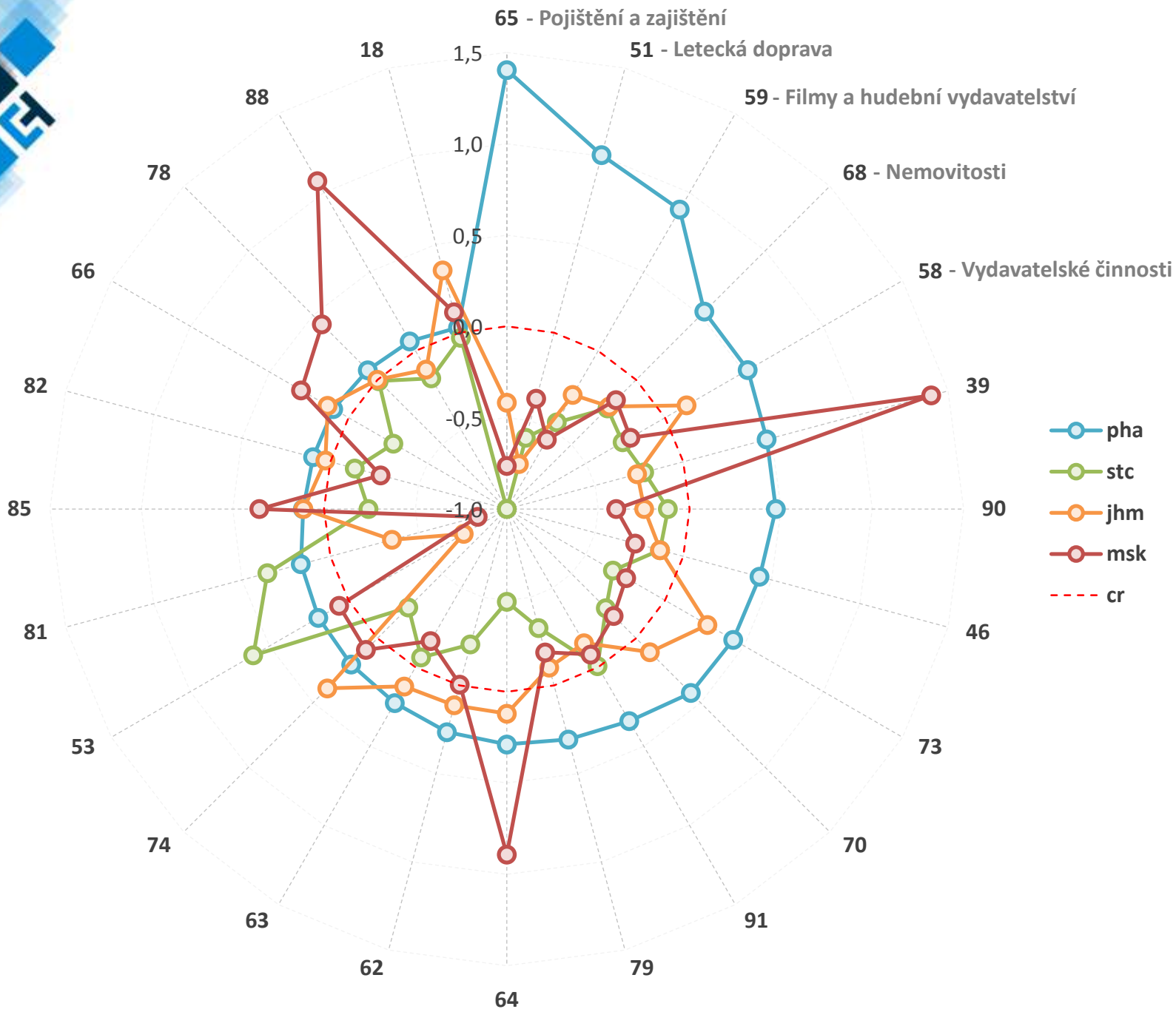
L - Činnosti v oblasti nemovitostí



1,15

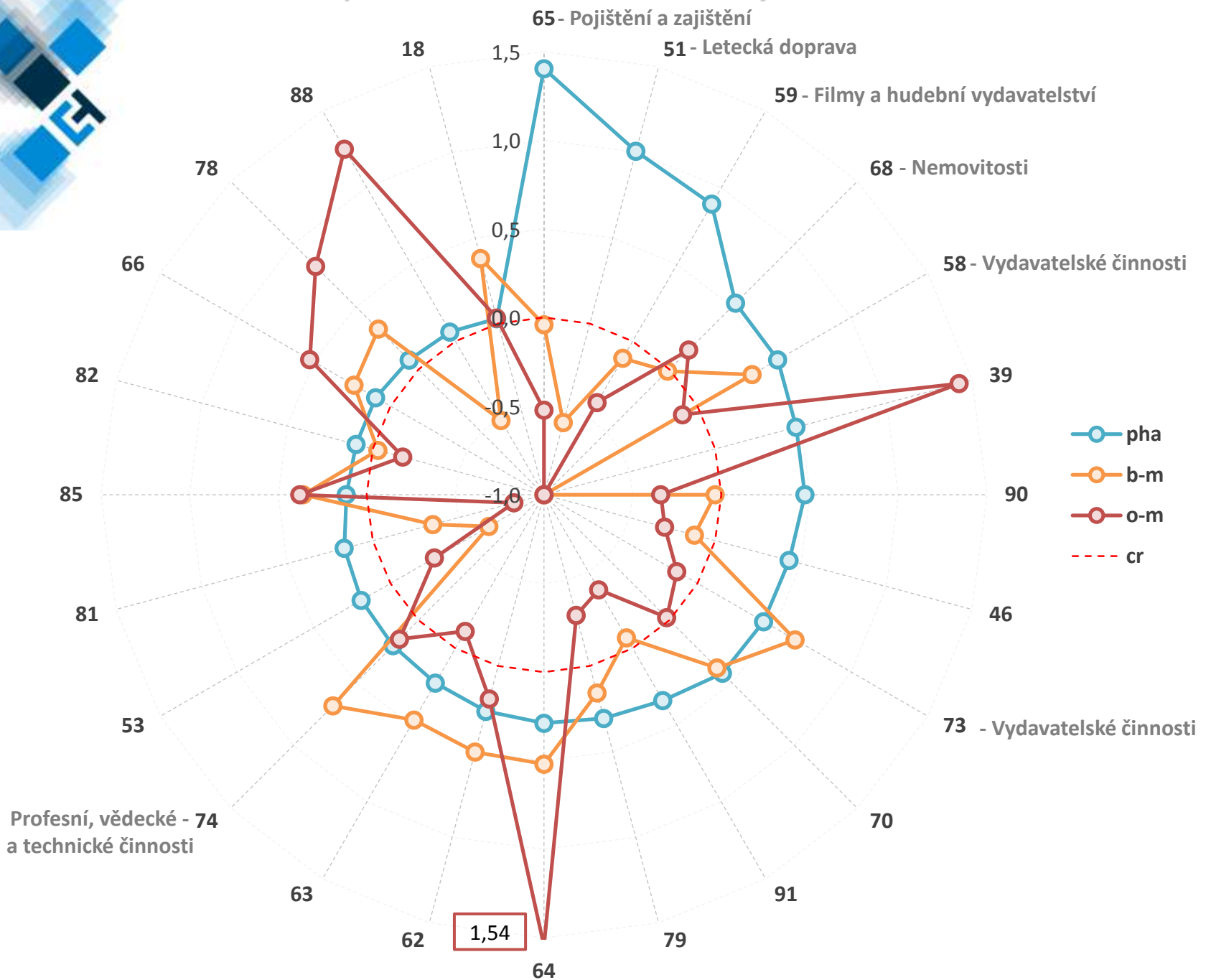


# Činnosti podniků v regionech Česka – oddíly CZ-NACE



# Činnosti podniků v městech Česka – oddíly CZ-NACE

10



# Činnosti podniků v městech Česka – skupiny CZ-NACE

11

512 - Letecká nákladní doprava

531 - Poštovní služby

652 - Zajištění

460 - Velkoobchod

653

651

510

643

641

350

590

663

639

268

591

732

823

411

803

642

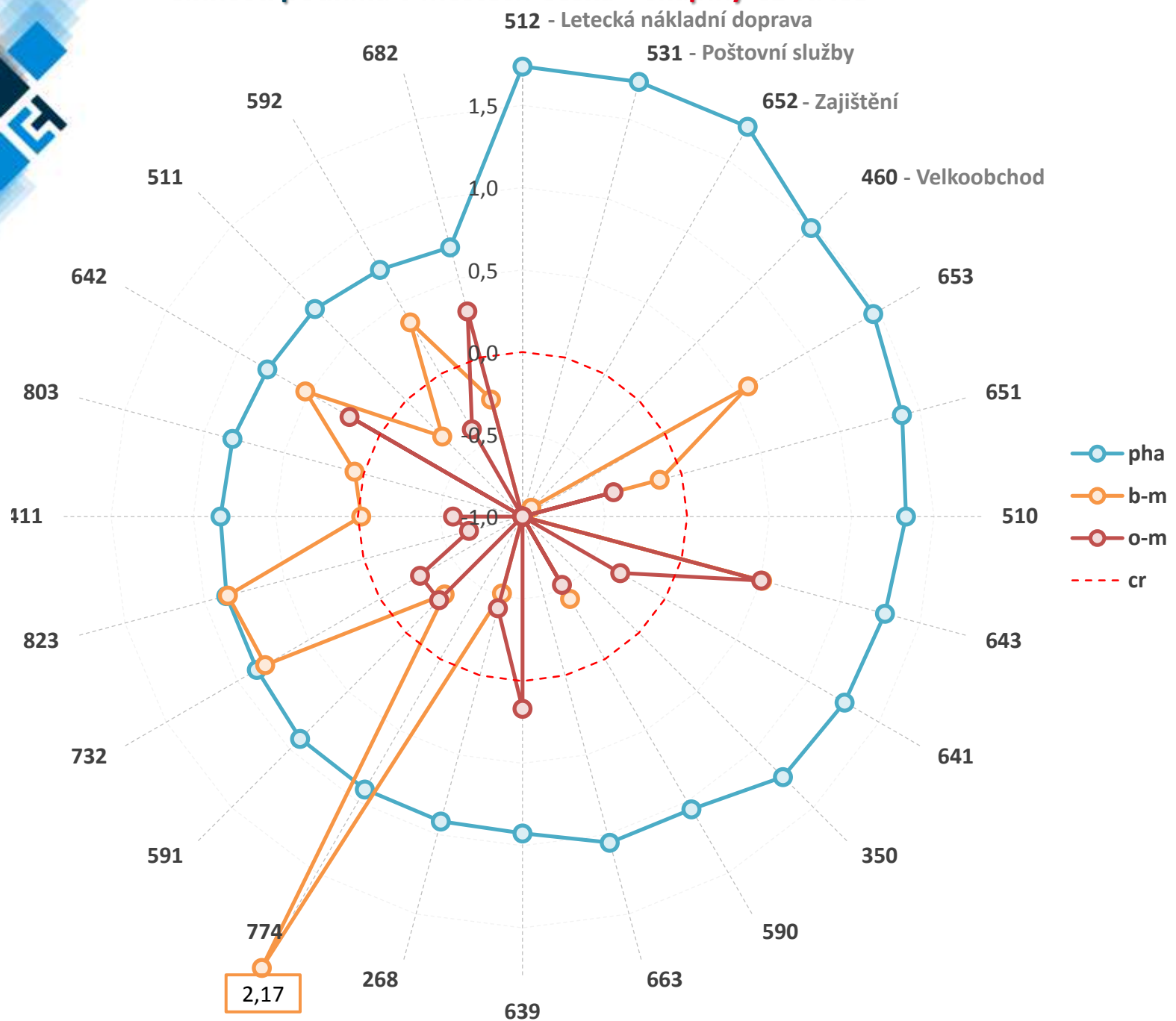
511

592

682

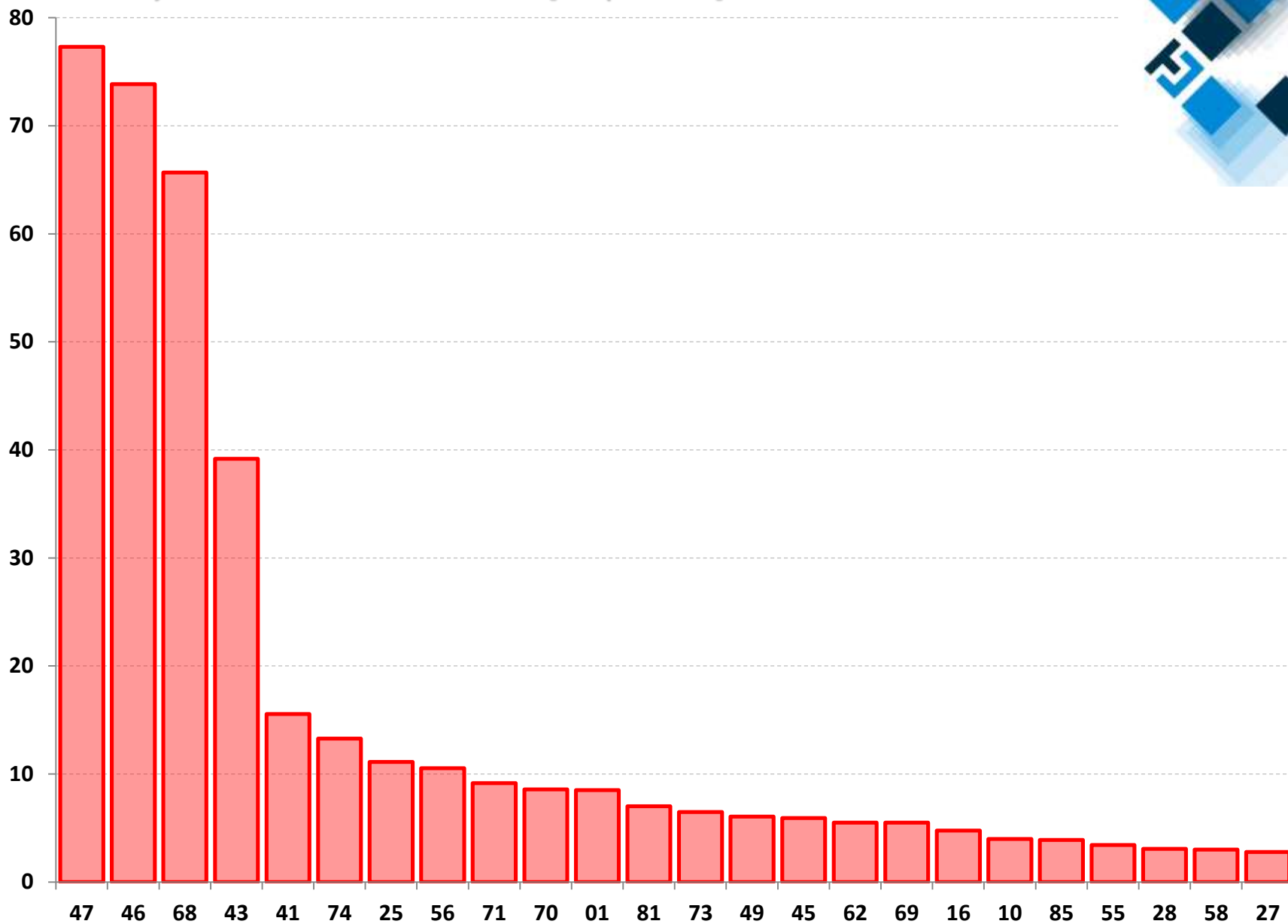
774

2,17

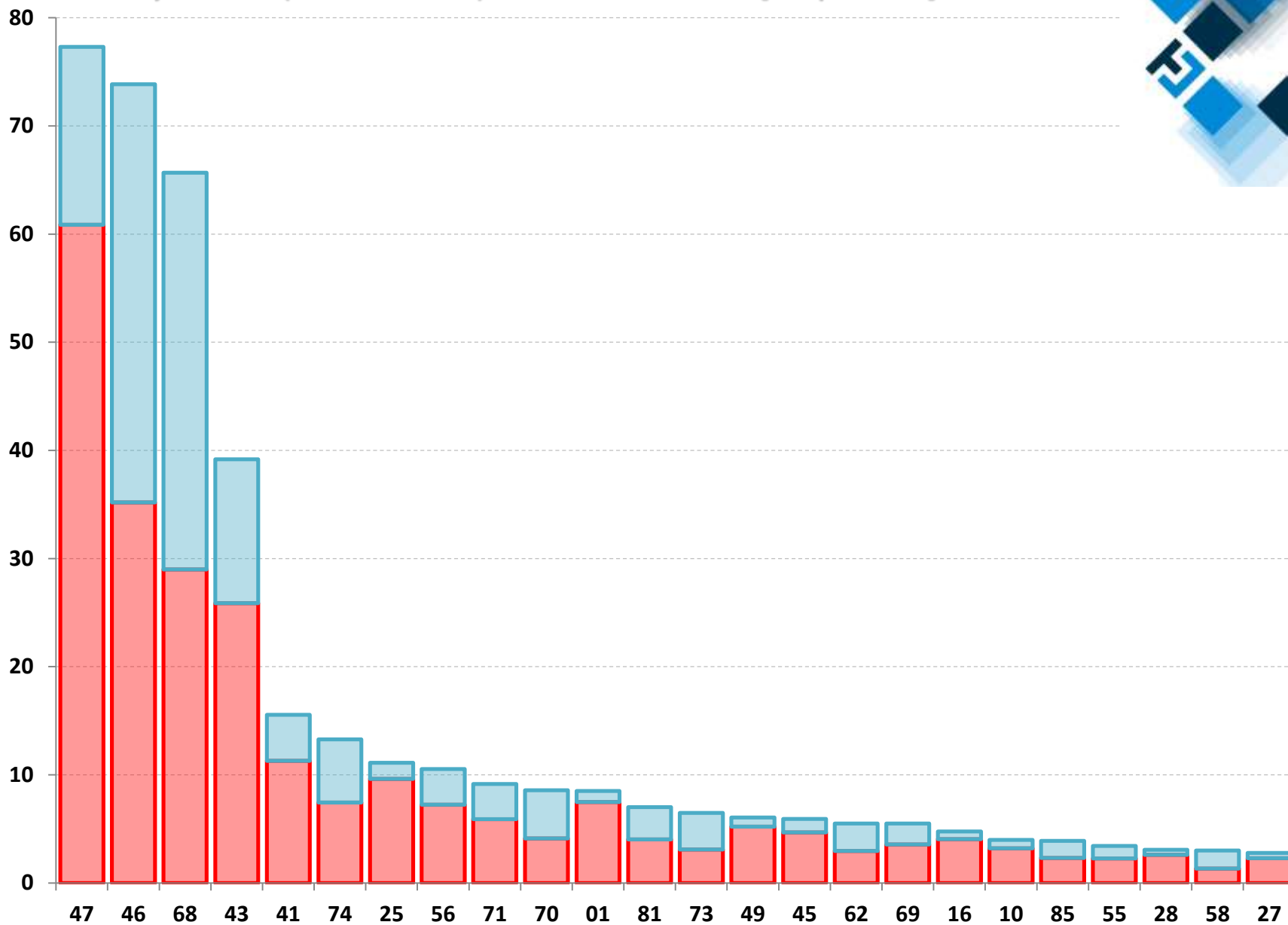


- pha
- b-m
- o-m
- cr

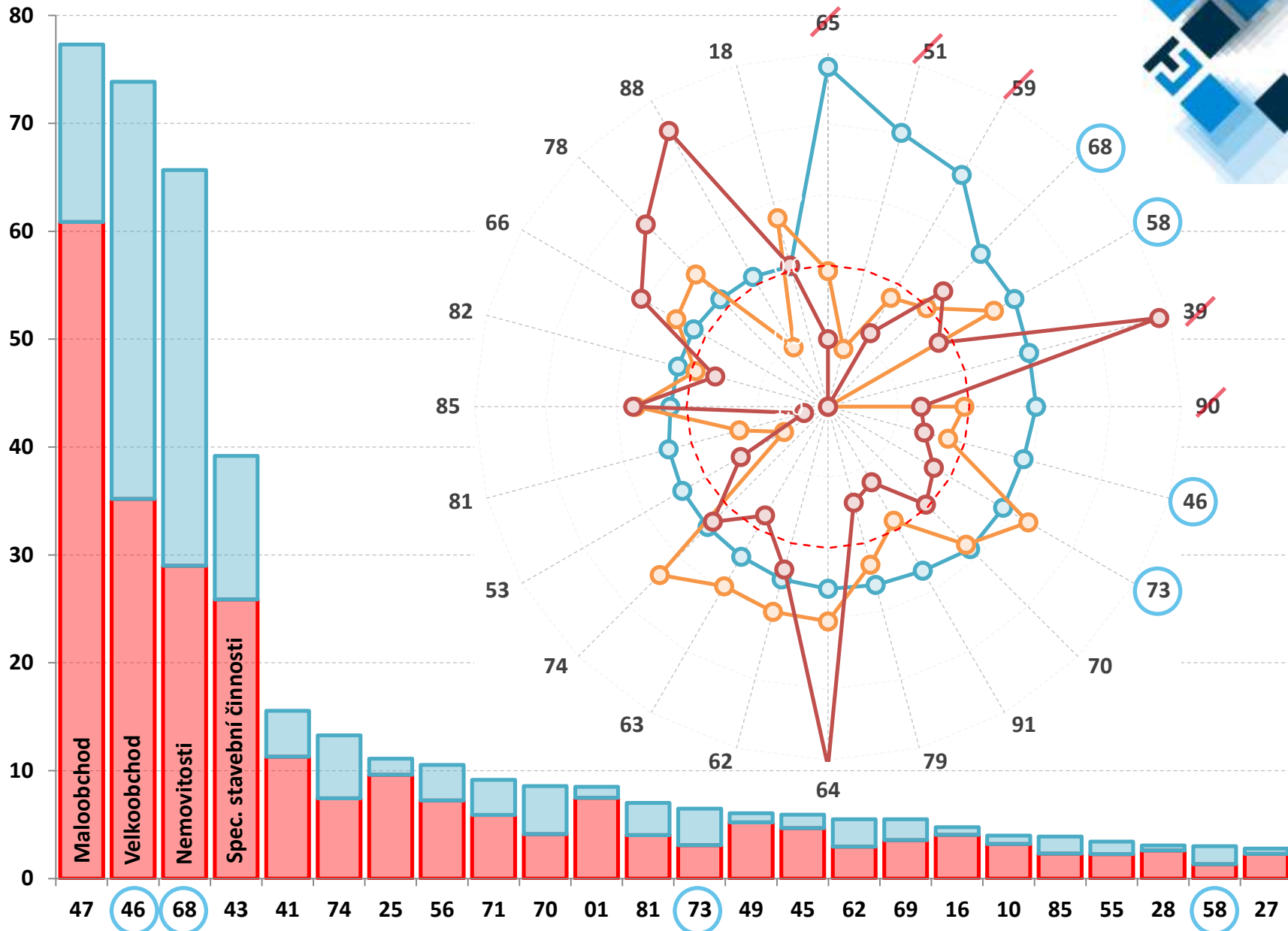
## Podniky v Česku v oddílech CZ-NACE [tis. podniků]



# Podniky v Česku (z toho v Praze) v oddílech CZ-NACE [tis. podniků]



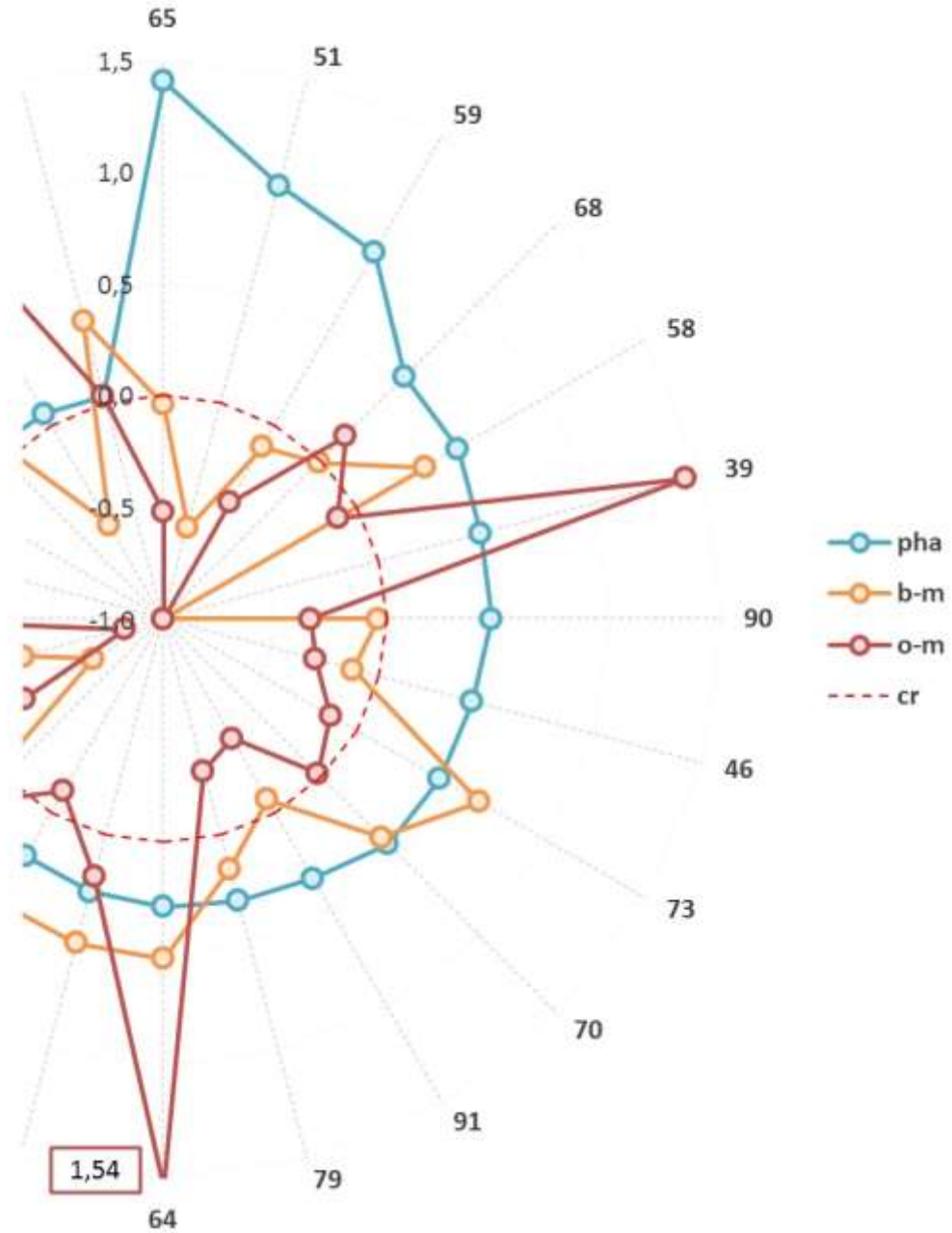
# Podniky v Česku (z toho v Praze) v oddílech CZ-NACE [tis. podniků]



# Činnosti podniků v městech Česka – oddíly CZ-NACE

[podniky]

15

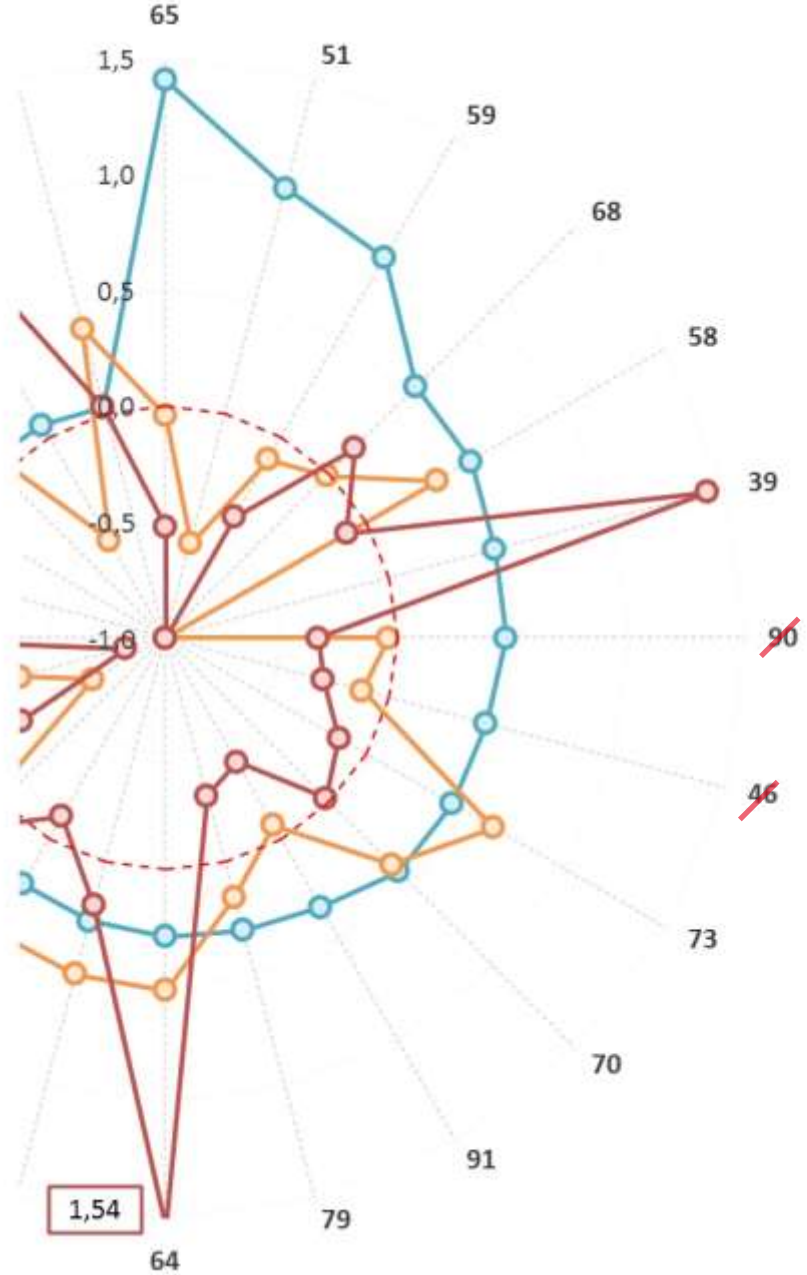
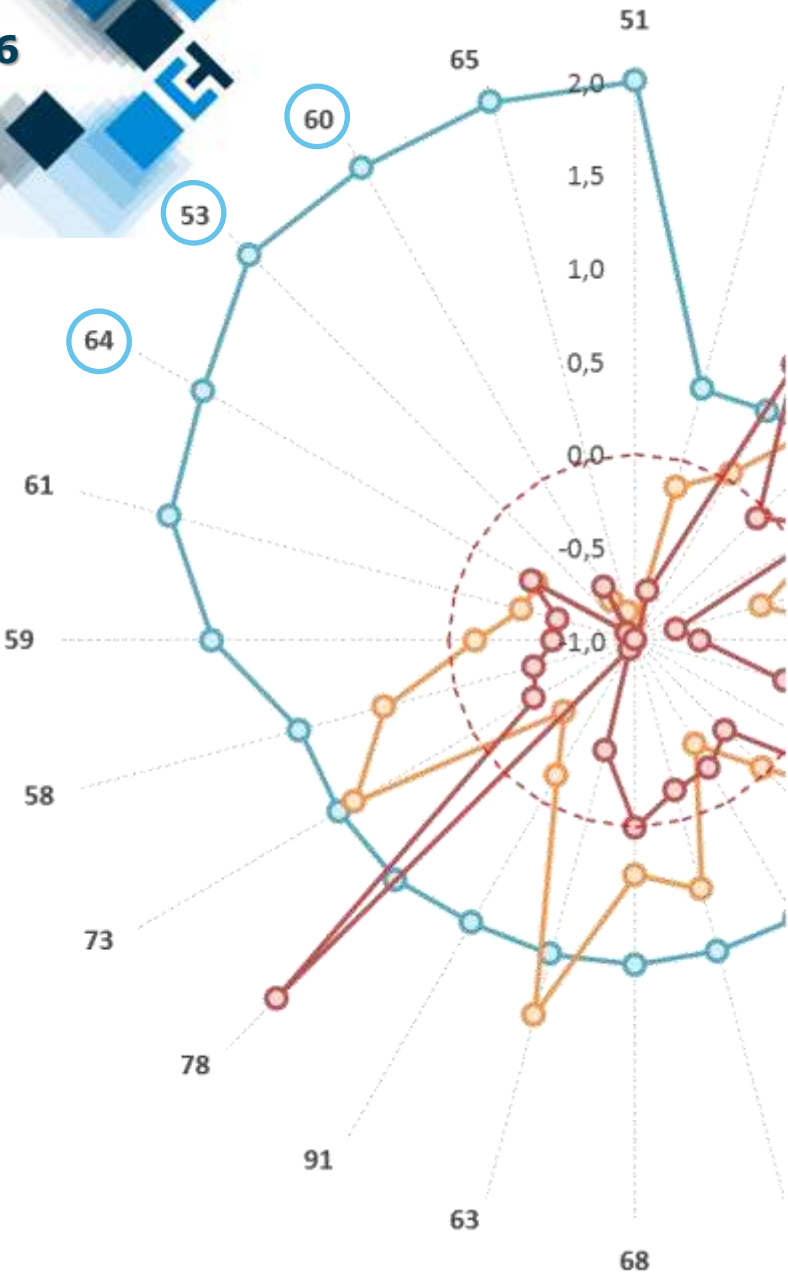






16

# Činnosti podniků v městech Česka – oddíly CZ-NACE [zaměstnanci] [podniky]



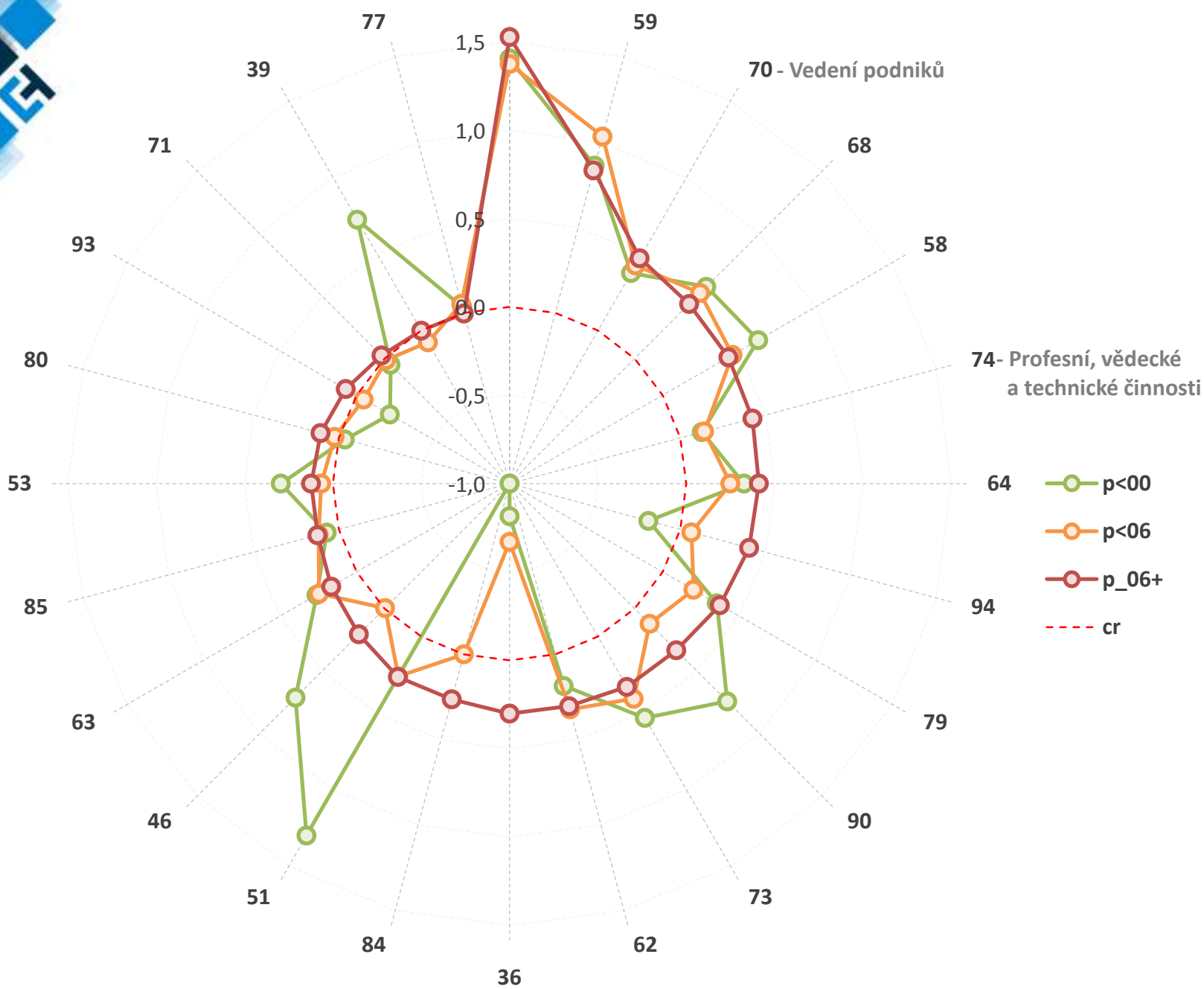
pha  
 b-m  
 o-m  
 cr



# Vznik nových podniků v Praze – oddíly CZ-NACE

17

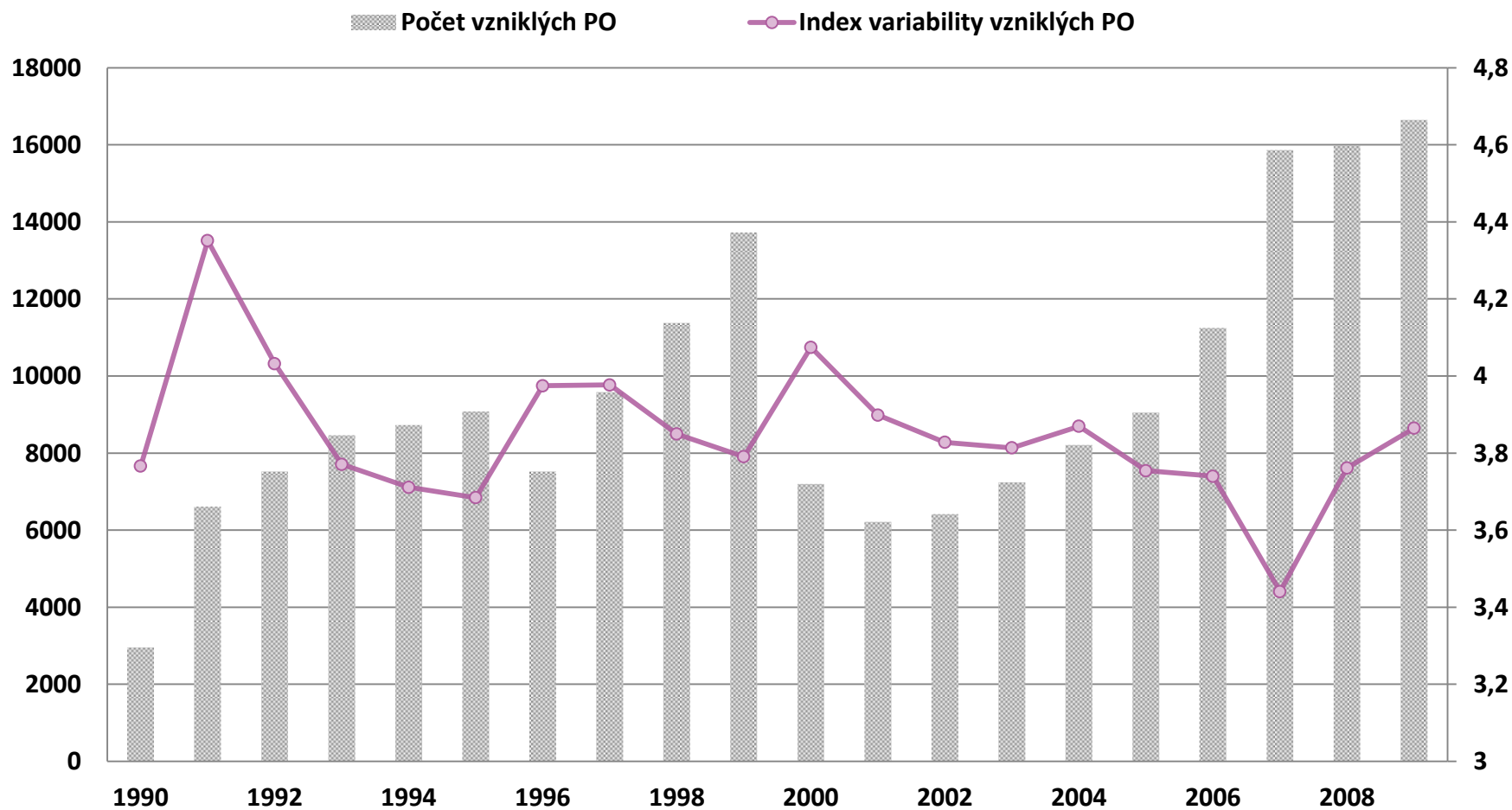
65- Pojištění a zajištění



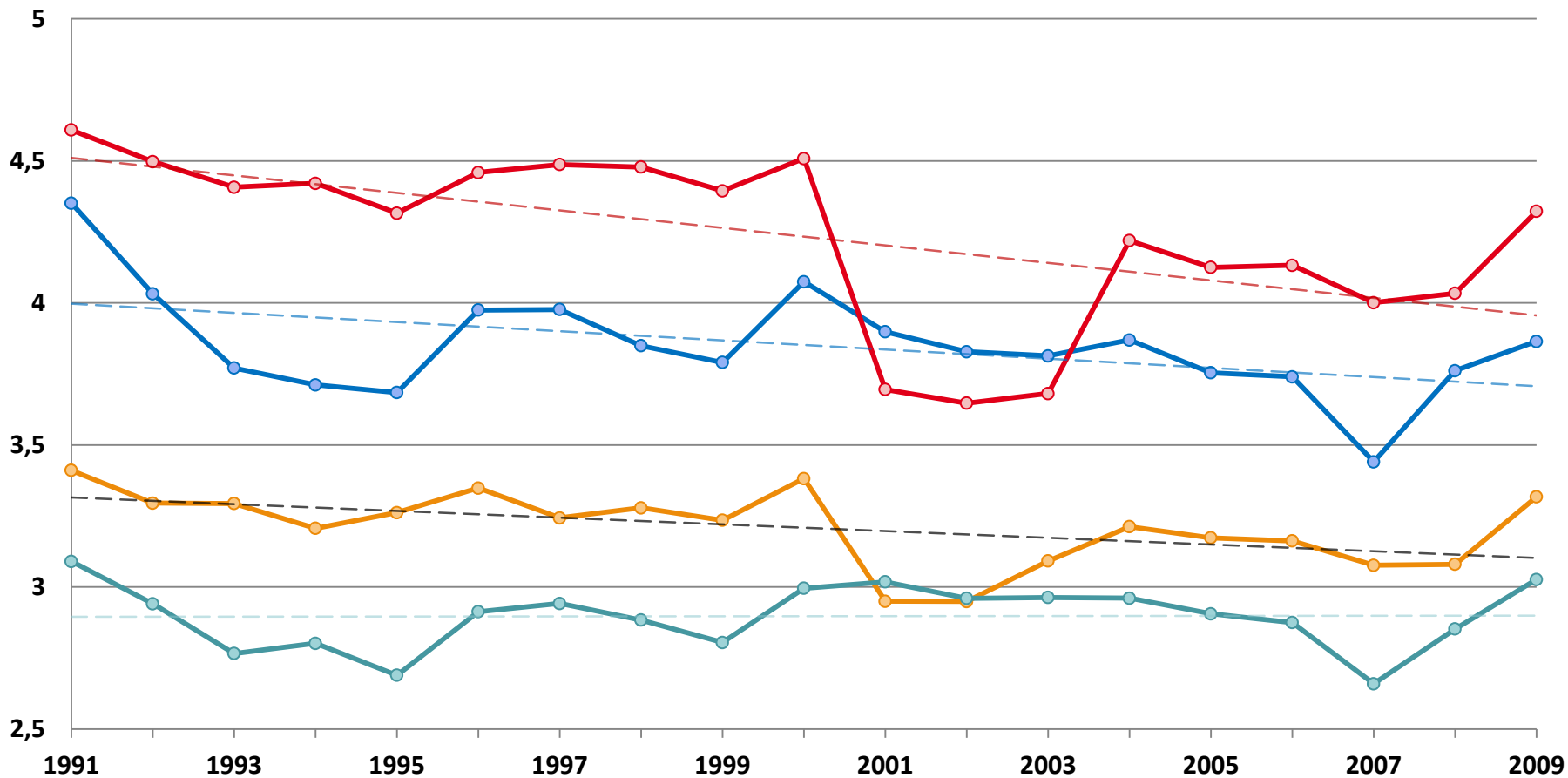
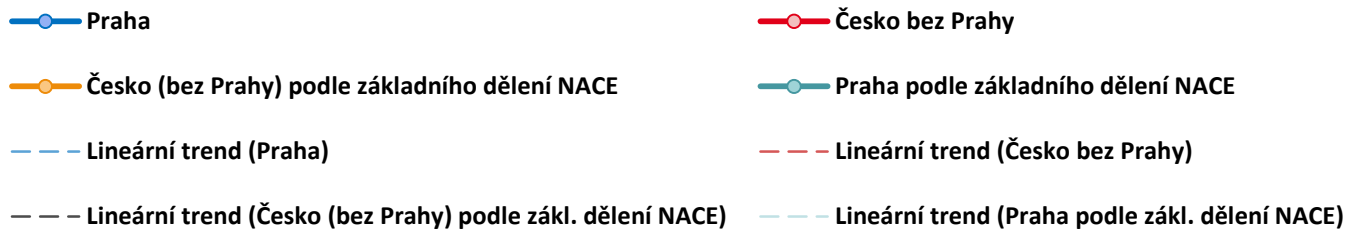
### ▣ Indexy odvětvové rozmanitosti

- ▣ bezrozměrný indikátor, který na principu entropického výpočtu mezi kategoriemi (oddíly a odvětví NACE) měří variabilitu odvětví zastoupených mezi vznikajícími subjekty podle stanovených kritérií (variance indexů se používají v ekonomii, biologii atd.) →  
*„Entropie představuje důležitý nástroj při stanovení variability distribuce v určitém momentu při analýzách evolučních procesů v čase.“ (Frenken 2007)*
- ▣ vypovídá o vývojové dynamice nikoliv o konkrétní specializaci
- ▣ výhoda metody spočívá v tom, že ji lze aplikovat na jakémkoliv stupni agregace souboru dat

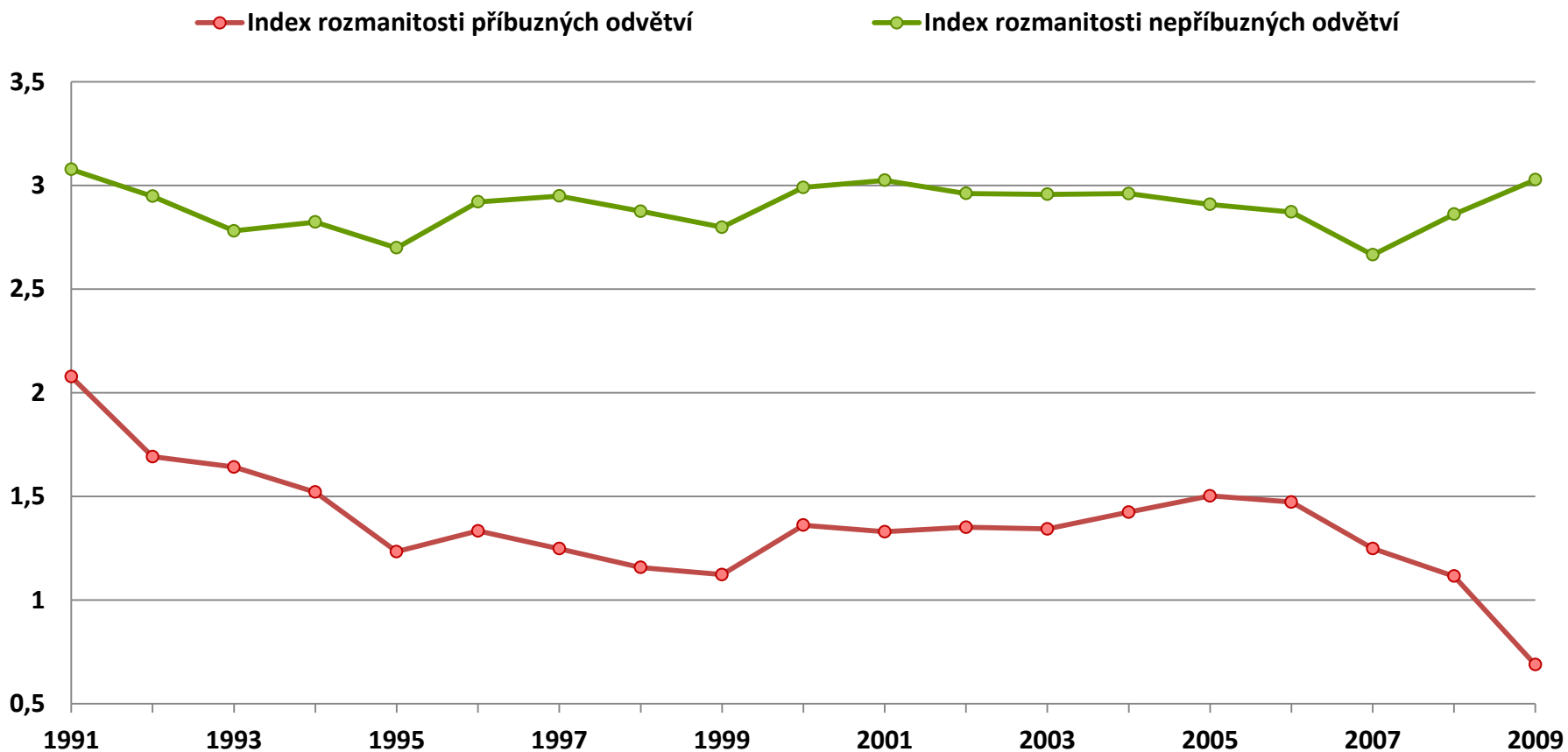
## Vývoj absolutního počtu vzniklých PO a vývoj indexu variability 1990 až 2009 v Praze



## Vývoj indexu odvětvové variability vznikajících právnických osob od 1991



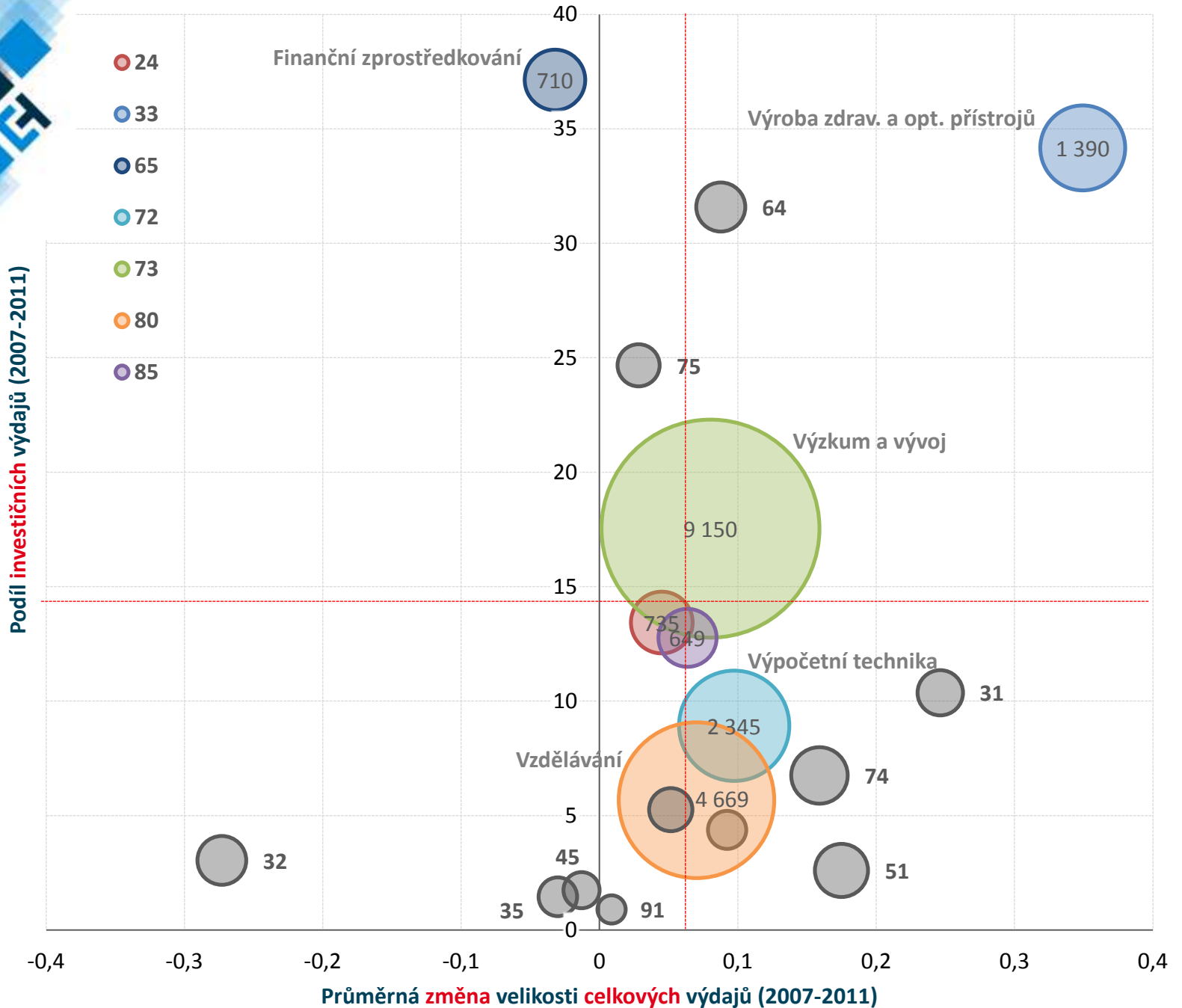
## Vývoj indexů odvětvové variability v Praze vzniklých PO při zohlednění odvětvové příbuznosti podle dělení NACE v období 1991 až 2009



22

**V**  
**TI**  
**RES**

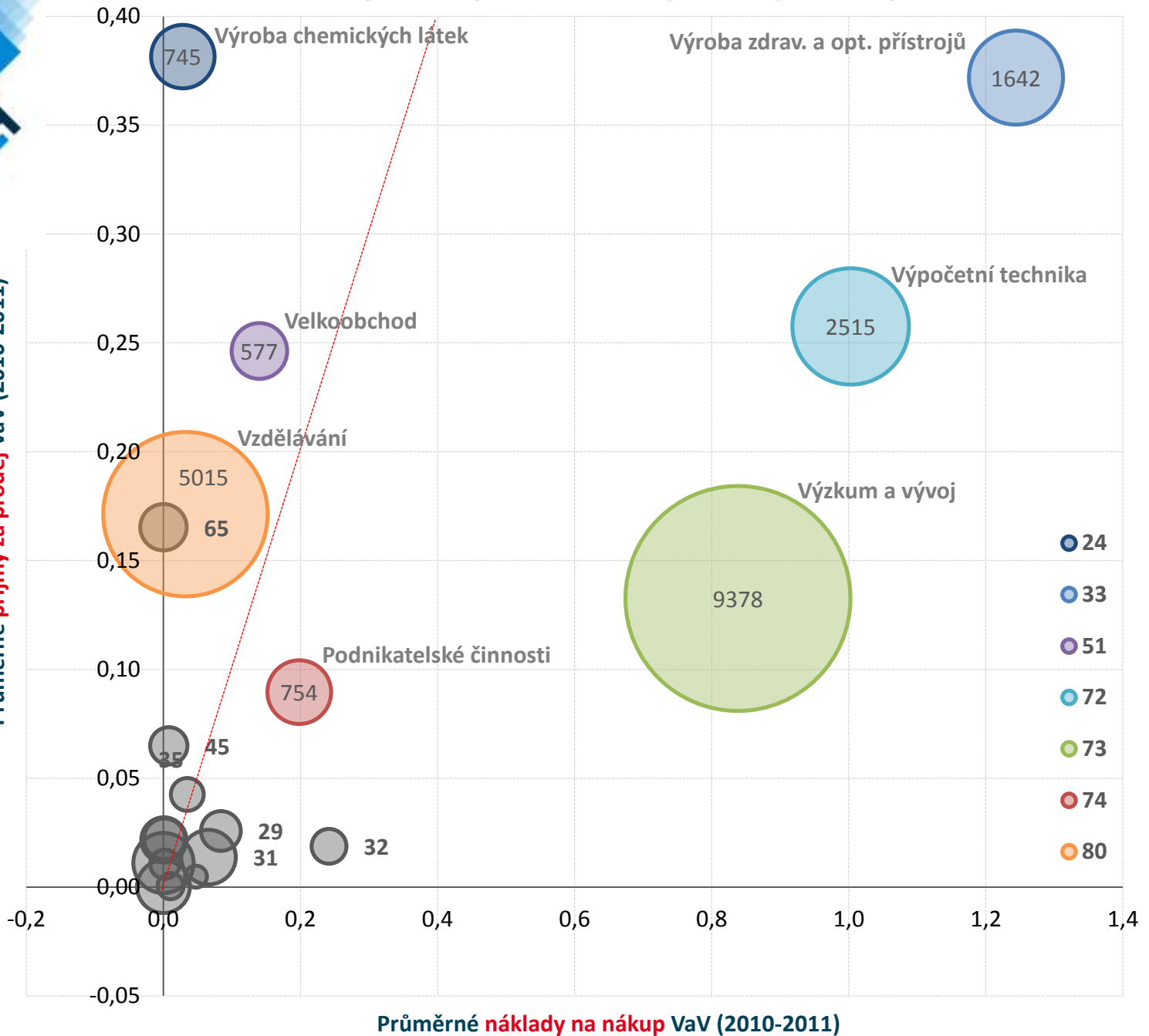
# Výdaje na VaV v Praze [mil. Kč] – oddíly OKEČ



# Prodej a nákup VaV v Praze [mld. Kč] – oddíly OKEČ

24

Průměrné příjmy za prodej VaV (2010-2011)



- 24
- 33
- 51
- 72
- 73
- 74
- 80



### □ shrnutí

- čísla! → evidence-based policies
- kritický přístup! → co se schová za čísla?
- vymezení pozice na národní úrovni  
→ mezinárodní benchmarking
- kombinace více zdrojů → identifikace domény
- data jako podklad pro expertní diskuzi...



### □ otázky





### ▣ shrnutí



### ▣ otázky

- ▣ říkají data něco/vše o specializaci?
- ▣ potvrzení toho, co všichni vědí, nebo překvapení? jaké!?
- ▣ jaká data využít?
- ▣ co udělat jinak?

# DĚKUJEME

## ZA POZORNOST!

**David Marek** | [marek@tc.cz](mailto:marek@tc.cz)

**Kristýna Meislová** | [meislova@tc.cz](mailto:meislova@tc.cz)

---