



MINISTERSTVO
PRO MÍSTNÍ
ROZVOJ ČR

Příjezdový cestovní ruch 2009 až 2015

MINISTERSTVO PRO MÍSTNÍ ROZVOJ ČR
INTEGROVANÝ OPERAČNÍ PROGRAM

Aleš Hozdecký



INTEGROVANÝ
OPERAČNÍ
PROGRAM



EVROPSKÁ UNIE
EVROPSKÝ FOND PRO REGIONÁLNÍ ROZVOJ
ŠANCE PRO VÁŠ ROZVOJ



MINISTERSTVO
PRO MÍSTNÍ
ROZVOJ ČR

System statistických projektů MMR

- MMR ČR realizuje prostřednictvím Integrovaného operačního programu financovaného ze Strukturálních fondů EU následující projekty:

Statistické projekty MMR ČR v oblasti cestovního ruchu

Zkvalitnění
informací pro
zpracování TSA

Zkvalitnění
informací o
vybraných
sektorech CR

Zkvalitnění
informací o
kongresovém a
incentivním CR

Zkvalitnění
informací o
sektoru
stravovacích
zařízení

**Příjezdový
cestovní ruch**

**Ubytovací
zařízení včetně
individuálních
CK a CA**

**Poskytovatelé
prostor a
organizátoři akcí**

**Stravovací
zařízení**



MINISTERSTVO
PRO MÍSTNÍ
ROZVOJ ČR

Význam projektu Zkvalitnění informací pro zpracování TSA ČR

Základní fakta o projektu:

- Navazuje na předchozí výzkumy realizované MMR již od r. 2005
- Termín realizace: 2009 až červen 2015
- **Hlavní aktivita: Šetření - Příjezdový cestovní ruch ČR (PCR ČR)**

Hlavní účel šetření realizovaného v projektu:

- Zajištění dat pro sestavování a zpřesňování tabulek TSA ČR
- Zjištění údajů o počtu a struktuře zahraničních návštěvníků ČR a jejich výdajích

Hlavní přínosy šetření:

- Zmapování příjezdového cestovního ruchu pro účely soukromého i státního sektoru (MF, ČSÚ, ČNB, SOCR apod.)

Kdo cestuje do České republiky a proč?

Jak často?

Na která místa?

Na jak dlouho?

Kolik v ČR utrací?



INTEGROVANÝ
OPERAČNÍ
PROGRAM



EVROPSKÁ UNIE
EVROPSKÝ FOND PRO REGIONÁLNÍ ROZVOJ
ŠANCE PRO VÁŠ ROZVOJ



MINISTERSTVO
PRO MÍSTNÍ
ROZVOJ ČR

Podíl skupin zahraničních návštěvníků ČR - 1. čtvrtletí 2012

Zahranční návštěvníci ČR

Zahranční turisté
39,8%

Jednodenní návštěvníci
50,5%

Tranzitující
9,7%

- Poměr mezi jednotlivými skupinami návštěvníků se upravuje v závislosti na výsledcích tzv. čárkovacích akcí.
- Na místech dotazování sledována intenzita provozu a složení návštěvníků.

Poměr se v průběhu času příliš nemění - pro srovnání – v 1. čtvrtletí 2011 činil:

Turisté: 39,2 %

Jednodenní návštěvníci: 51,2 %

Tranzitující: 9,6 %



EVROPSKÁ UNIE
EVROPSKÝ FOND PRO REGIONÁLNÍ ROZVOJ
ŠANCE PRO VÁŠ ROZVOJ



MINISTERSTVO
PRO MÍSTNÍ
ROZVOJ ČR

Kvalifikovaný odhad počtu zahr. návštěvníků - 1. čtvrtletí 2012

Příjezdový CR



Hromadné vs. individuální
ubytování

79 % / 21 %



ČSÚ

Celkem nerezidenti, kteří
využili hromadné ubytování

1 281 tis. (79 %)

Celkový počet zahraničních turistů

1 625 tis.

1 281 (79 %) + 345 (21 %)

Zahraňních turistů = 39,8 % => 1 625 tis.

Jednodenních návštěvníků = 50,5 % => 2 063 tis.

Tranzitujících = 9,7 % => 398 tis.

Celkový počet
zahraničních
návštěvníků
= 4 087 tis.

INTEGROVANÝ
OPERAČNÍ
PROGRAM

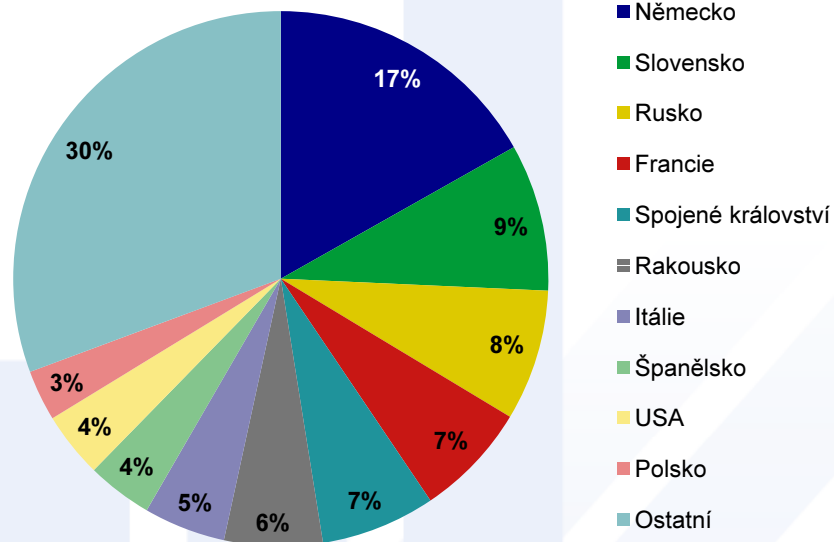


EVROPSKÁ UNIE
EVROPSKÝ FOND PRO REGIONÁLNÍ ROZVOJ
ŠANCE PRO VÁŠ ROZVOJ

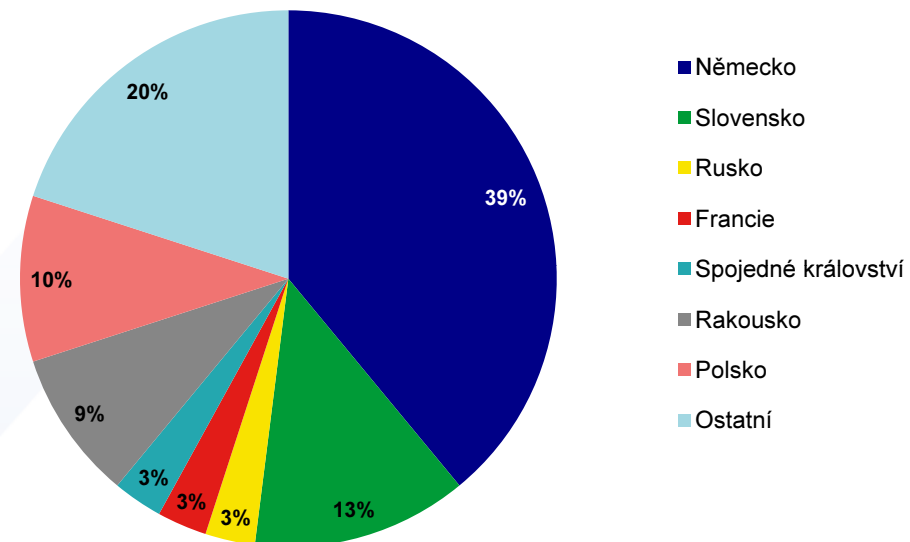


Základní struktura zahraničních návštěvníků ČR v r. 2011

Struktura zahraničních turistů
dle země trvalého pobytu v %



Struktura všech zahraničních návštěvníků
dle země trvalého pobytu v %

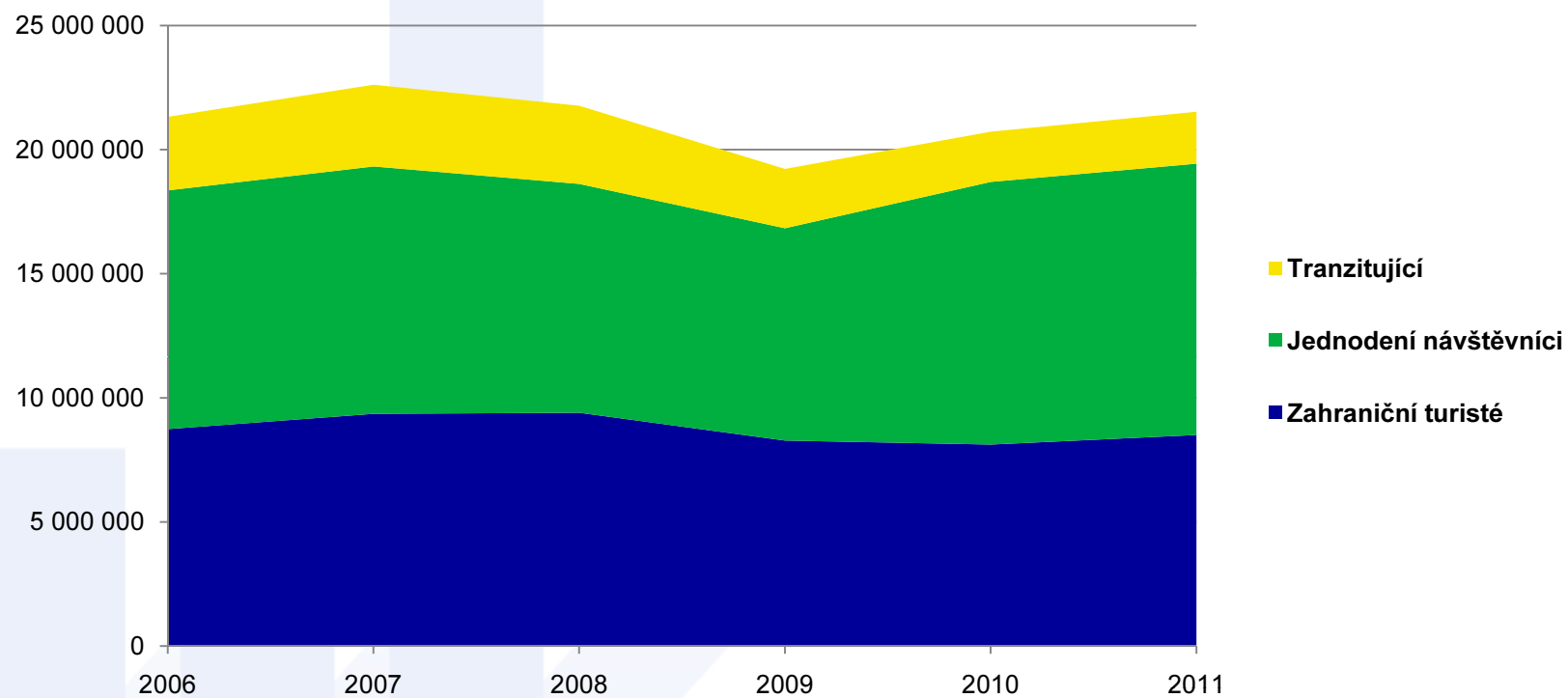


Výrazný vliv jednodenních návštěvníků
z okolních zemí



MINISTERSTVO
PRO MÍSTNÍ
ROZVOJ ČR

Vývoj počtu zahraničních návštěvníků



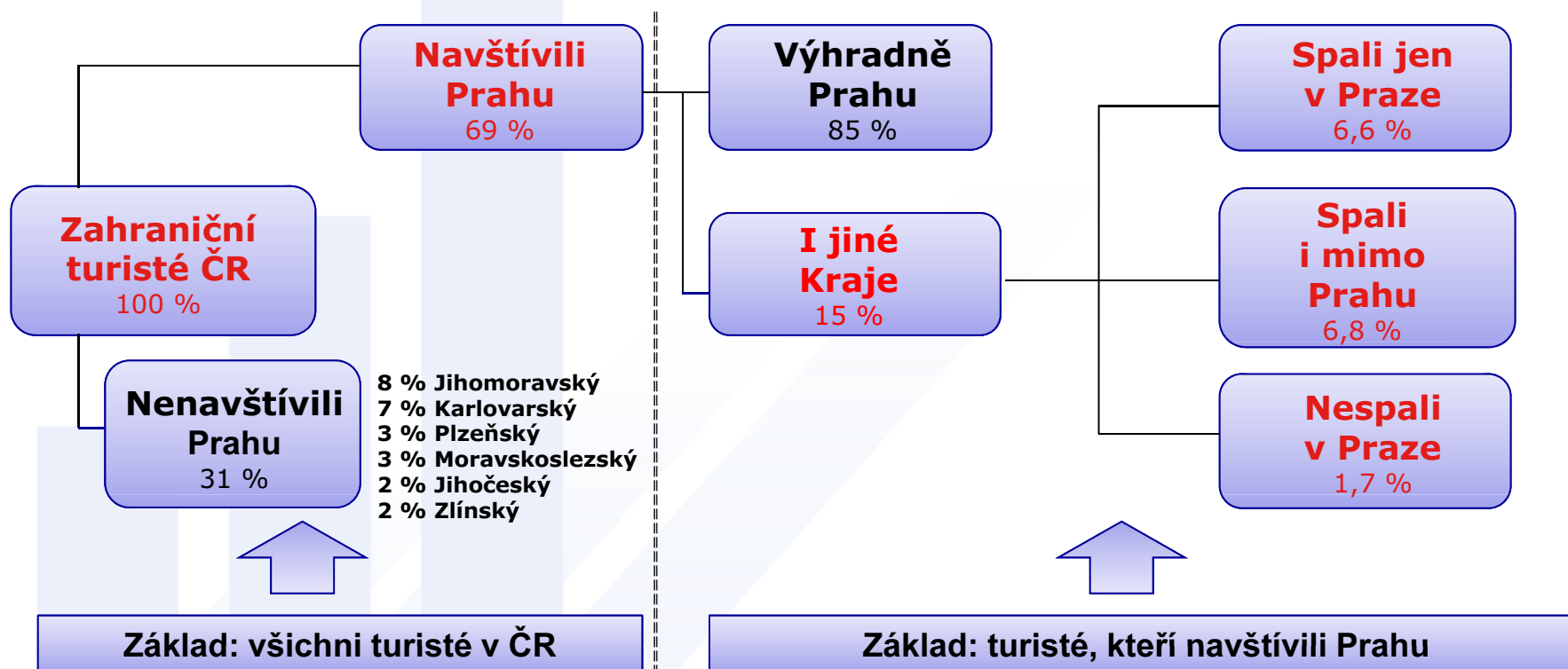
INTEGROVANÝ
OPERAČNÍ
PROGRAM



EVROPSKÁ UNIE
EVROPSKÝ FOND PRO REGIONÁLNÍ ROZVOJ
ŠANCE PRO VÁŠ ROZVOJ



Praha vs. ostatní kraje v roce 2011 (zahraniční turisté)

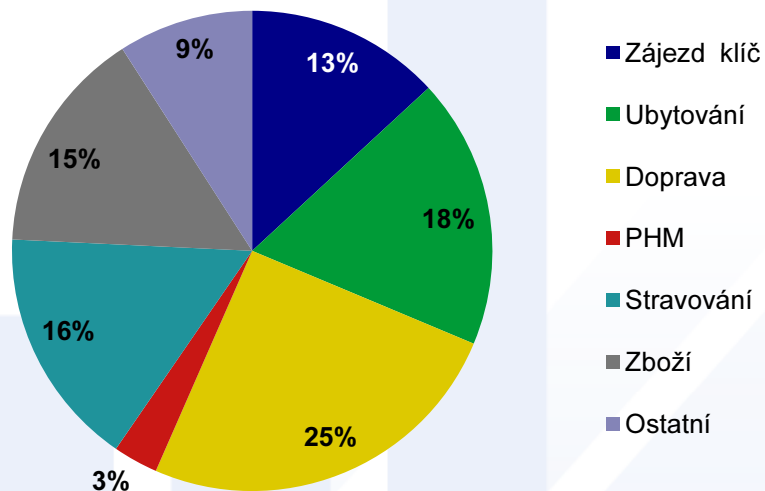




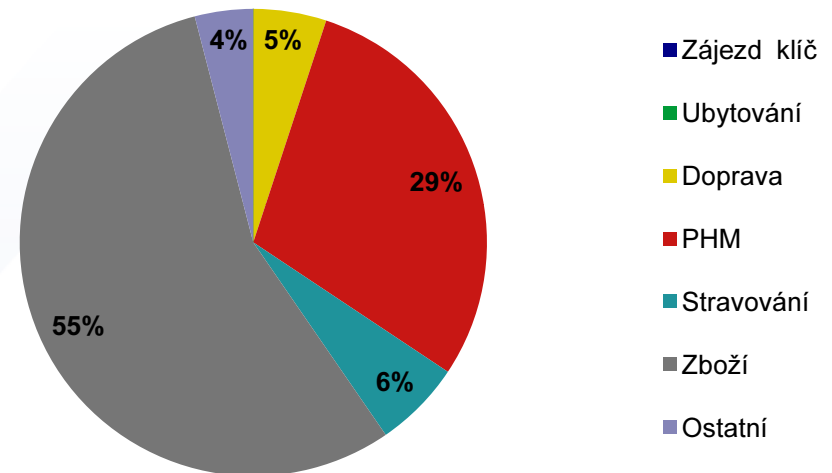
MINISTERSTVO
PRO MÍSTNÍ
ROZVOJ ČR

Struktura výdajů zahraničních návštěvníků ČR v roce 2011

Výdaje zahraničních turistů na osobu
a den 2 402,- Kč



Výdaje jednodenních návštěvníků na osobu
a den 1 509,- Kč



Výdaje zahrnují jak výdaje před cestou do ČR (např. nákup zájezdu), tak výdaje během cesty, tranzitující není možné zahrnout, neboť uvádějí pouze výdaje během cesty



MINISTERSTVO
PRO MÍSTNÍ
ROZVOJ ČR

Vývoj průměrných výdajů zahraničních návštěvníků v letech 2010 a 2011

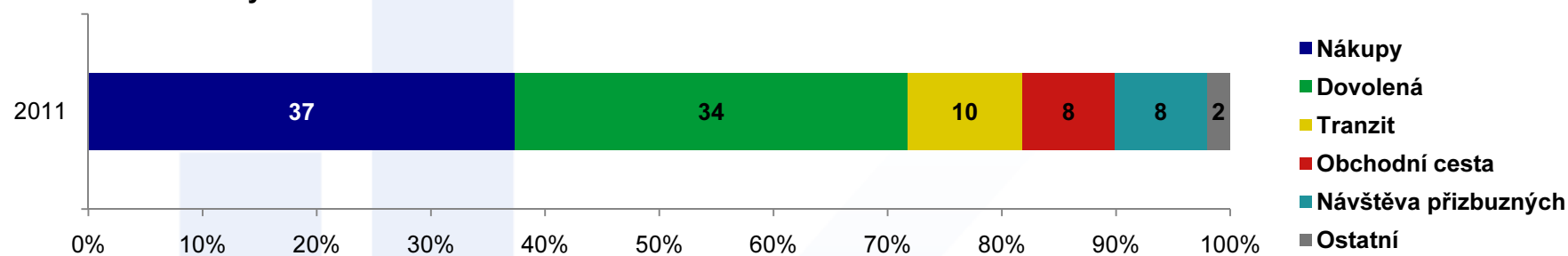
		2010	2011
Zahraňní turisté	Předem	994	1053
	Během	1451	1349
	Celkem	2445	2402
Jednodenní návštěvníci	Předem	90	138
	Během	1453	1371
	Celkem	1544	1509
Tranzitující	Během	1070	1048



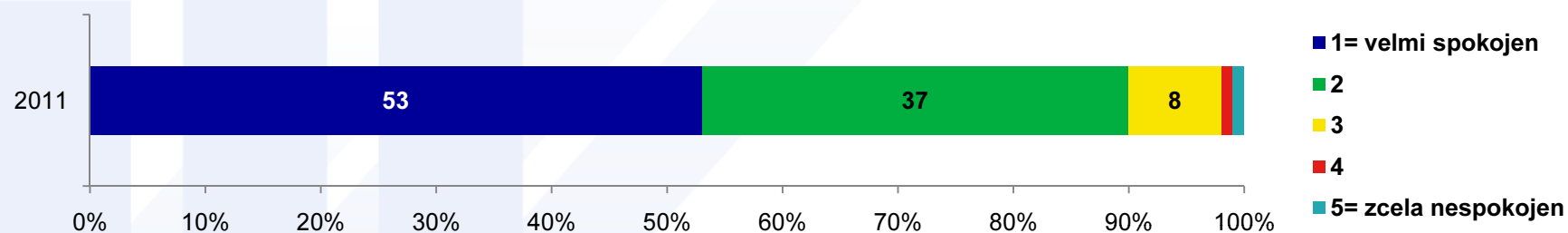
MINISTERSTVO
PRO MÍSTNÍ
ROZVOJ ČR

Spokojenost a motivace zahraničních návštěvníků v roce 2011

Důvod návštěvy ČR



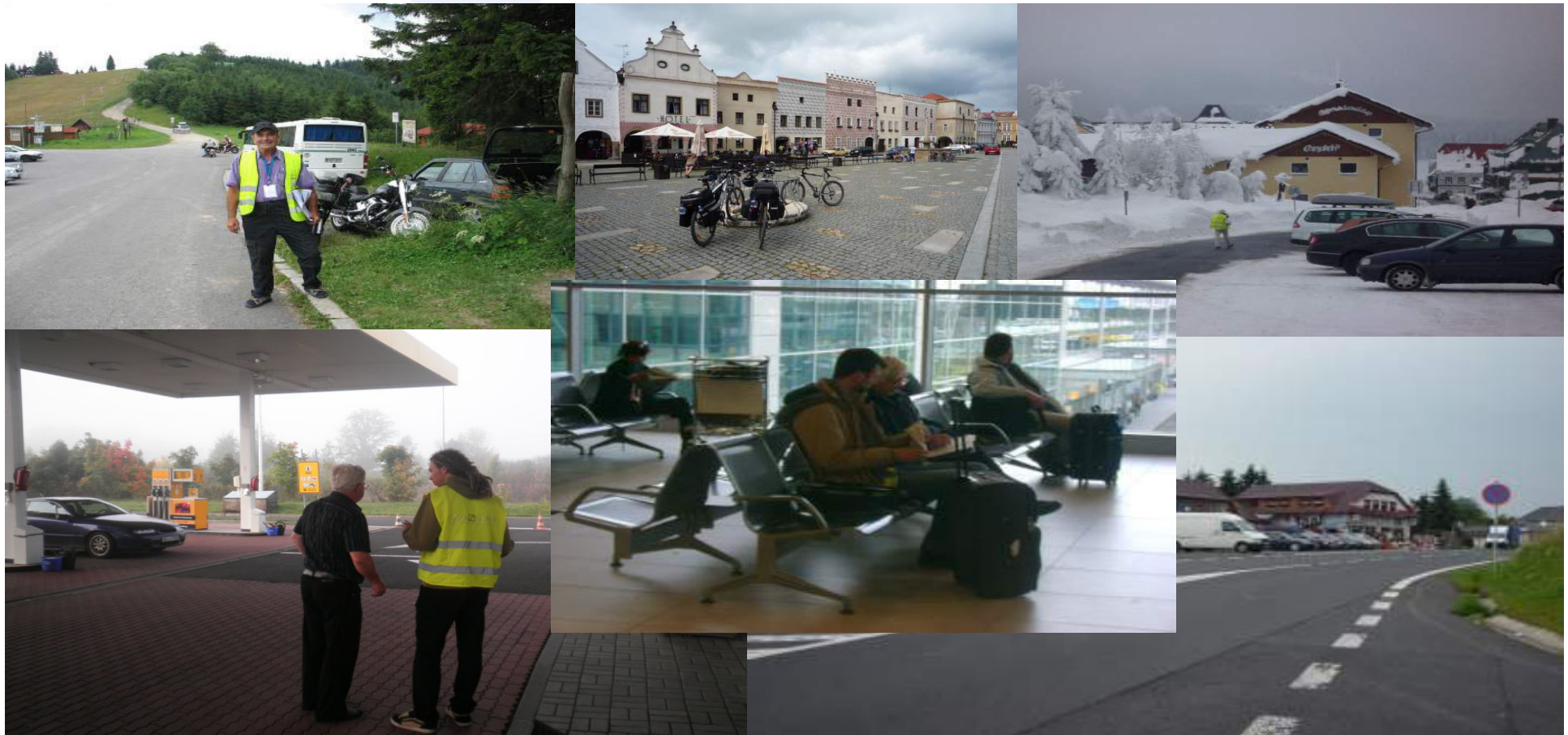
Spokojenost návštěvníků ČR





MINISTERSTVO
PRO MÍSTNÍ
ROZVOJ ČR

Šetření Příjezdový cestovní ruch ČR přímo v terénu





MINISTERSTVO
PRO MÍSTNÍ
ROZVOJ ČR

Aleš Hozdecký

Ředitel odboru cestovního ruchu

Ministerstvo pro místní rozvoj

Staroměstské náměstí 6

110 15 Praha 1

e-mail: ales.hozdecky@mmr.cz