



# **ČESKÝ PRŮMYSL V ROCE 2013**

**Jan Ernest**

Tisková konference, 6. listopad 2013, Praha



# Část I.

## Aktuální výsledky

# PRŮMYSLOVÁ PRODUKCE

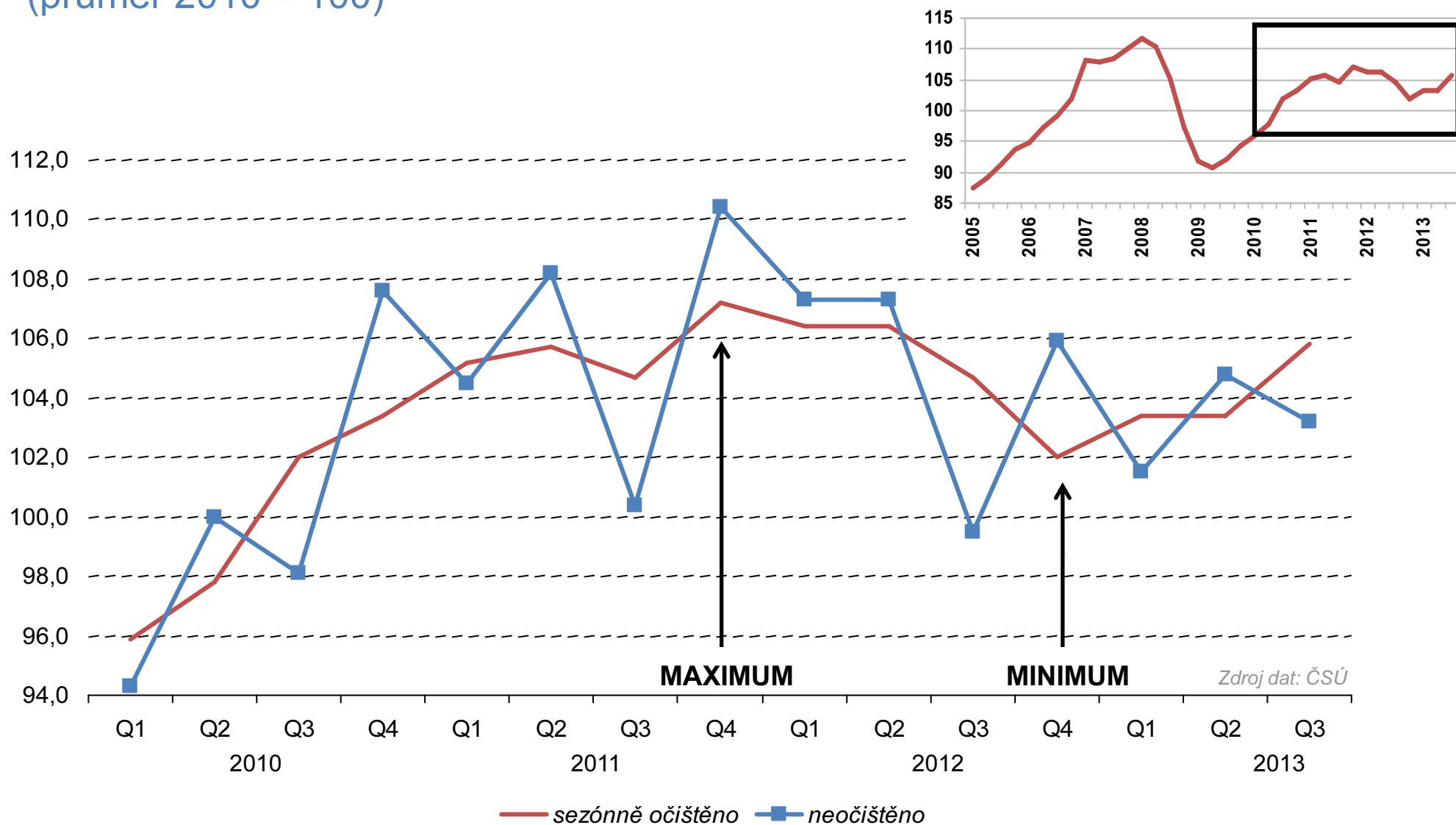
## PRŮMYSL CELKEM (CZ-NACE B–D)

- Stejné období předchozího roku = 100
  - **září 2013:** +7,1 % (+2,0 % WDA / +2 dny)
  - **3. čtvrtletí 2013:** +3,7 % (+1,1 % WDA / +3 dny)
  - **od počátku roku:** -1,5 %
  
- Předchozí období = 100
  - **září 2013:** -2,8 % (SA)
  - **3. čtvrtletí 2013:** +2,3 % (SA)

WDA = očištěno od vlivu počtu pracovních dní, SA = sezónně očištěno

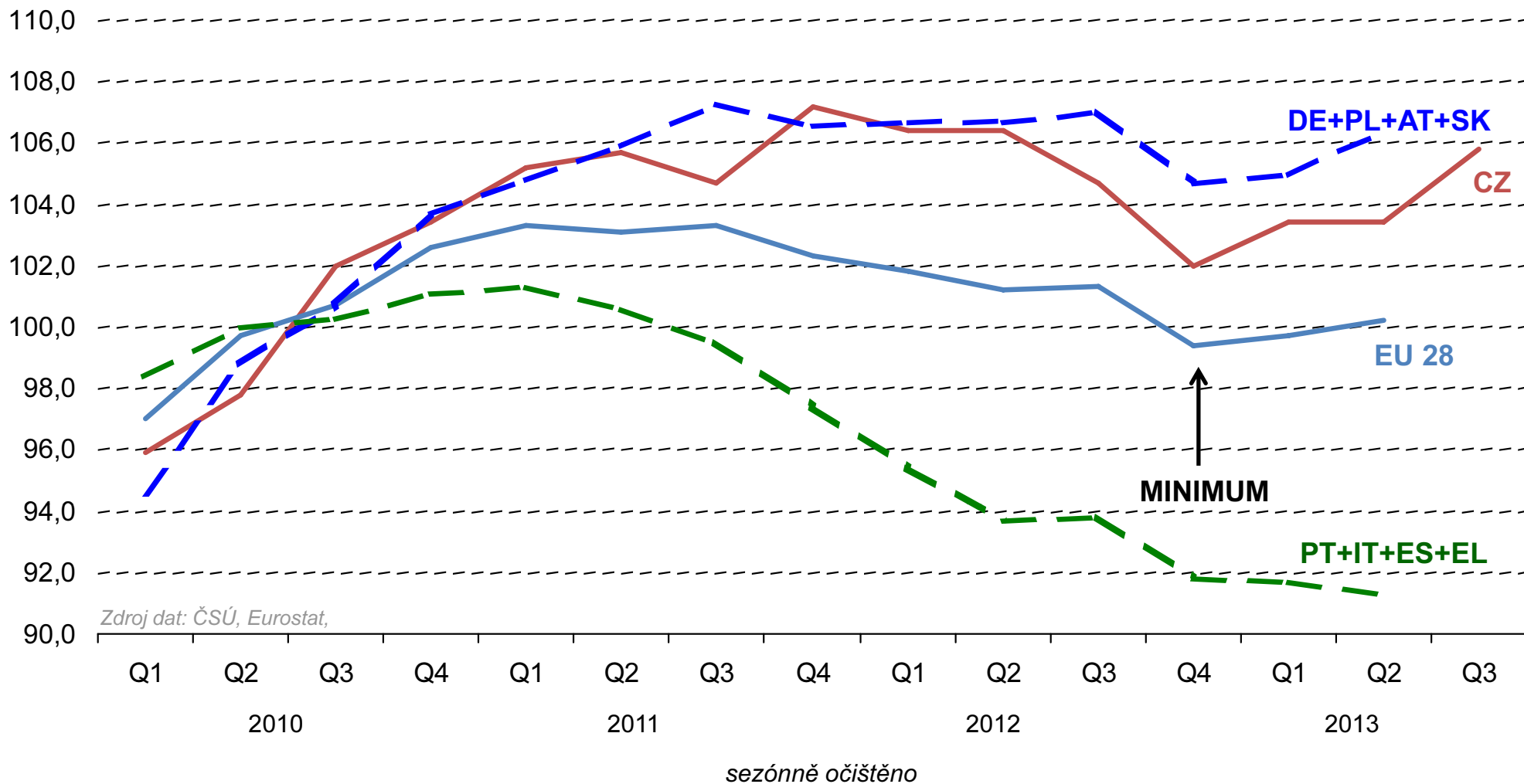
# INDEX PRŮMYSLOVÉ PRODUKCE

(průměr 2010 = 100)



# PRŮMYSLOVÁ PRODUKCE V EU

(průměr 2010 = 100)



# PRŮMYSLOVÁ PRODUKCE

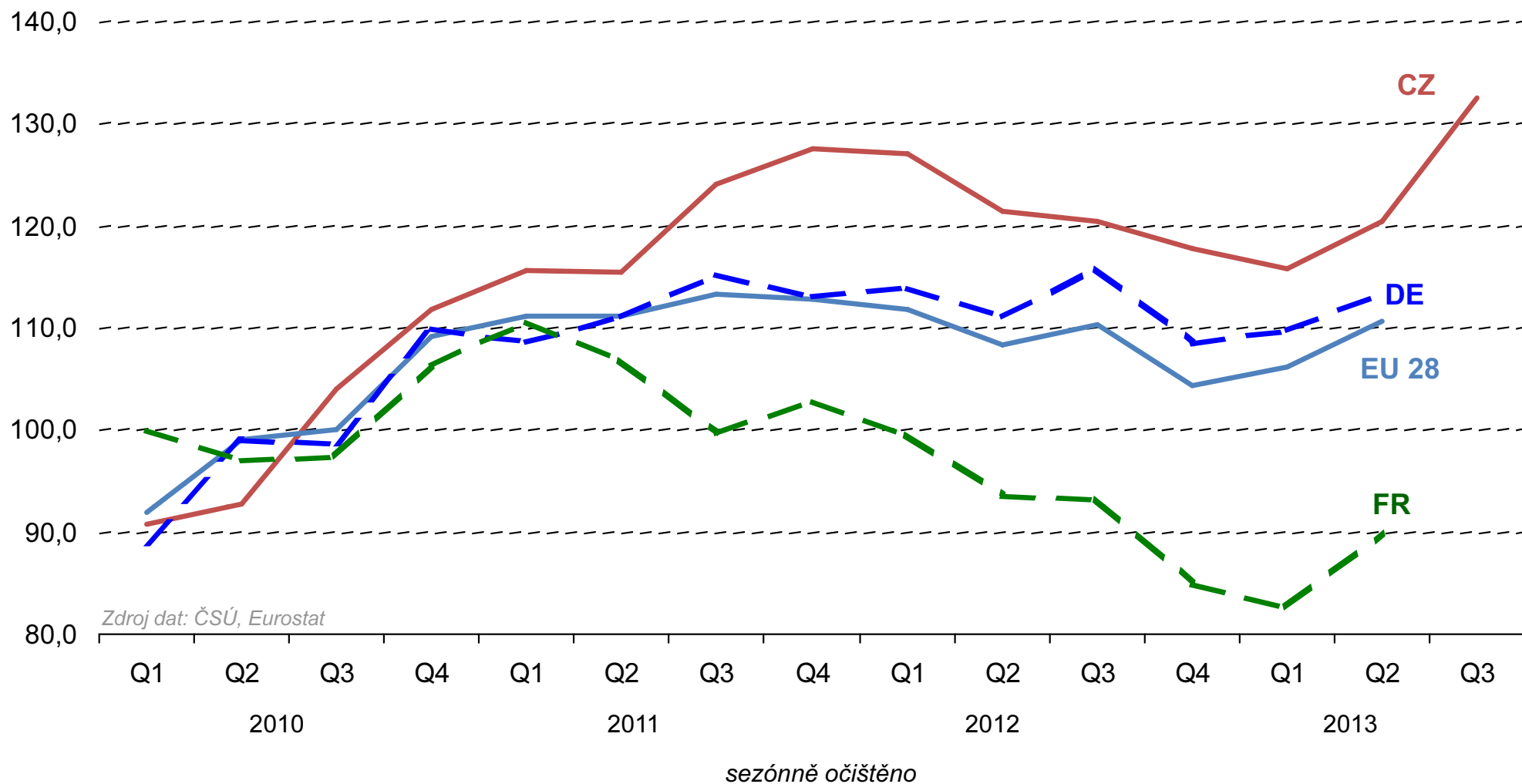
## VYBRANÁ ODVĚTVÍ

- **CZ-NACE 29** – Výroba motorových vozidel, přívěsů a návěsů
  - září: příspěvek +2,9 procentního bodu, růst o 17,8 %
  - 3. čtvrtletí 2013: +2.0 p.b., +13,4 %
  - od počátku roku: -0,2 p.b., -0,9 %
  
- **CZ-NACE B** – Těžba a dobývání
  - září: příspěvek -0,3 p.b., pokles o 8,3 %
  - 3. čtvrtletí 2013: -0,5 p.b., -11,3 %
  - od počátku roku: - 0,6 p.b., -14.4 %
  
- Pozitivní vývoj v CZ-NACE 25, negativní vývoj v CZ-NACE D

# CZ-NACE 29

## Výroba motorových vozidel, přívěsů a návěsů

Produkce (průměr 2010 = 100)



# TRŽBY Z PRŮMYSLOVÉ ČINNOSTI PRŮMYSL CELKEM (CZ-NACE B–D)

- Stejně období předchozího roku = 100
  - **září 2013: +7,9 %**
    - z toho na přímý vývoz: +14,3 %
  - **3. čtvrtletí 2013: +5,5 %**
    - z toho na přímý vývoz: +9,7 %
  - **od počátku roku: -0,2 %**
    - z toho na přímý vývoz: +3,0 %



# NOVÉ ZAKÁZKY

## VYBRANÁ PRŮMYSLOVÁ ODVĚTVÍ\*

- Stejně období předchozího roku = 100
  - **září 2013: +16,0 %**
    - nové zakázky ze zahraničí: +18,9 %
  - **3. čtvrtletí 2013: +12,5 %**
    - nové zakázky ze zahraničí: +14,9 %
  - **od počátku roku: +1,3 %**
    - nové zakázky ze zahraničí: +2,1 %
- Vybraná odvětví <> průmysl celkem
  - MR tržby +11,5 % v 09/2013, +6,5 % ve Q3, -0,7 % za Q1-Q3

\* CZ-NACE 13, 14, 17, 20, 21, 24, 25, 26, 27, 28, 29, 30

# ZAMĚSTNANOST

## PODNIKY S 50 A VÍCE ZAMĚSTNANCI

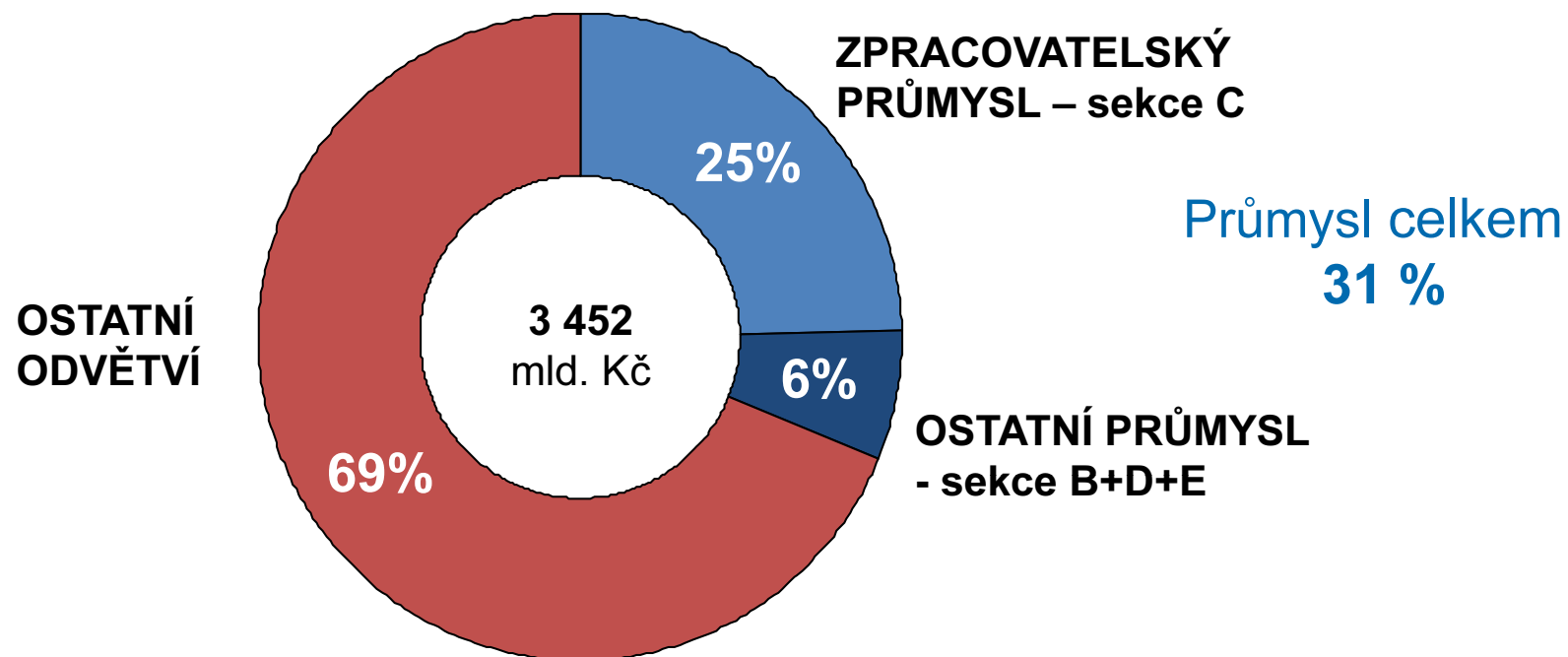
- Stejně období minulého roku = 100
  - **září 2013:** pokles o 0,9 % = -7,9 tis. osob
  - **3. čtvrtletí 2010:** -1,1 % = -9,9 tis. osob
  - **od počátku roku:** -1,3 % = -11,5 tis. osob
  
- Předchozí období = 100
  - **září 2013:** +0,1 % = +1,3 tis. osob
  - **3. čtvrtletí 2013:** +0,5 % = +4,0 tis. osob

# Část II.

## Struktura a její změny

# PRŮMYSL JAKO SOUČÁST NÁRODNÍHO HOSPODÁŘSTVÍ

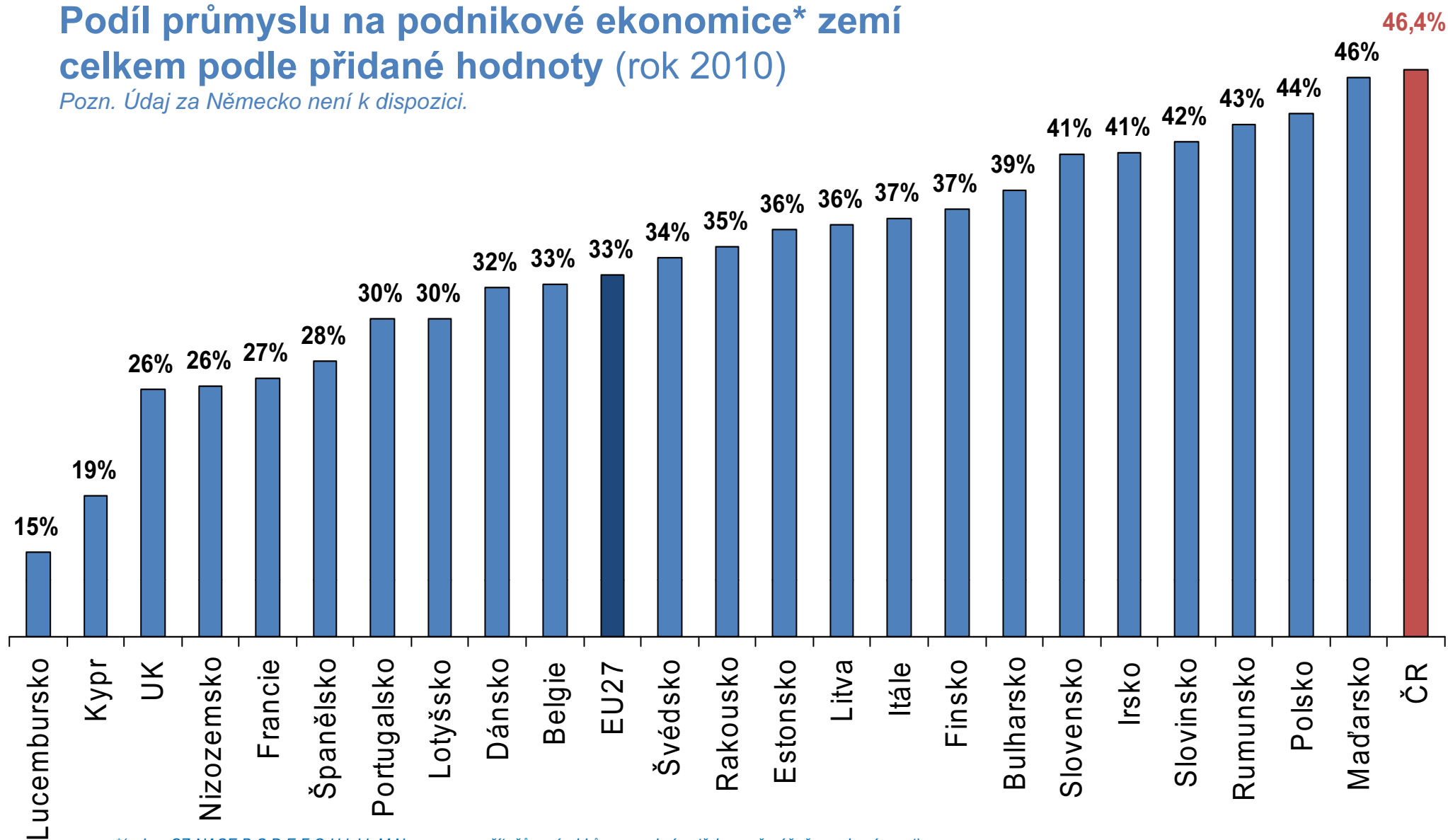
Hrubá přidaná hodnota podle odvětví  
(rok 2012, běžné ceny)



# VÝZNAM PRŮMYSLU v ČR a EU

Podíl průmyslu na podnikové ekonomice\* zemí celkem podle přidané hodnoty (rok 2010)

Pozn. Údaj za Německo není k dispozici.



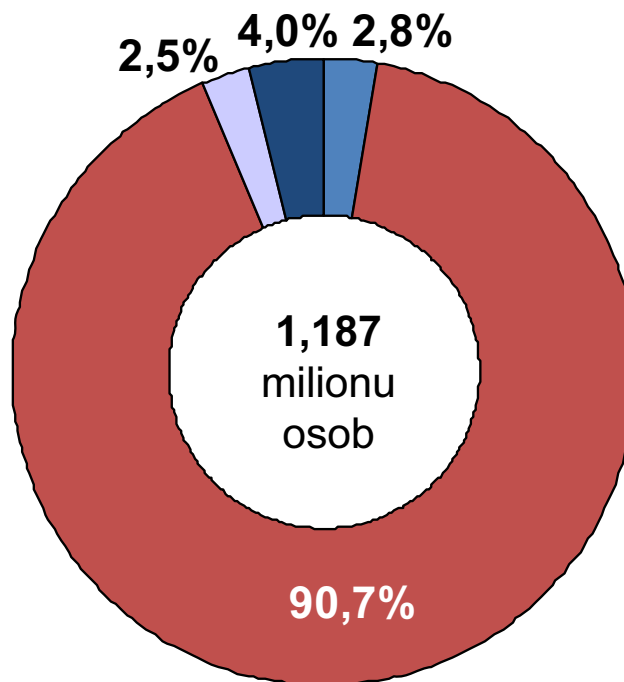
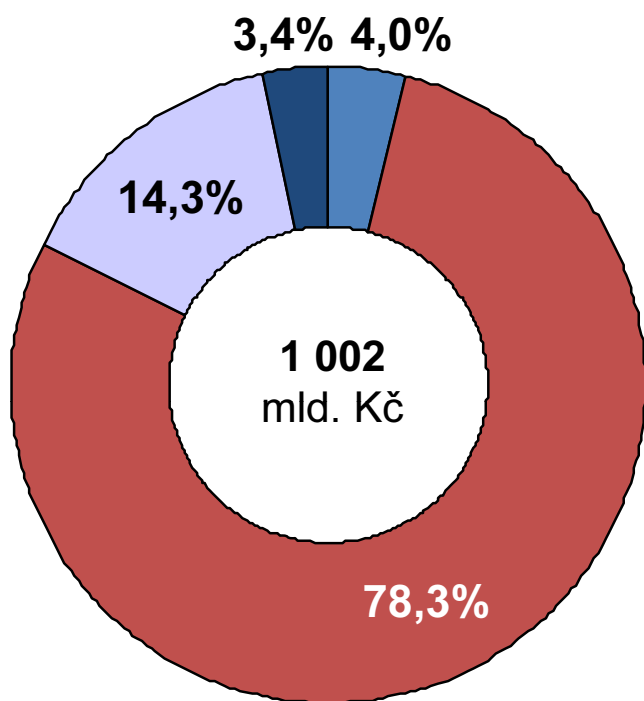
\*(sekce CZ-NACE B,C,D,E,F,G,H,I,J,L,M,N a opravy počítačů a výrobků pro osobní potřebu a převážně pro domácnost)

Zdroj dat: Eurostat, výpočty

# STRUKTURA PRŮMYSLU

(Rok 2012, *předběžné údaje*)

## PŘIDANÁ HODNOTA

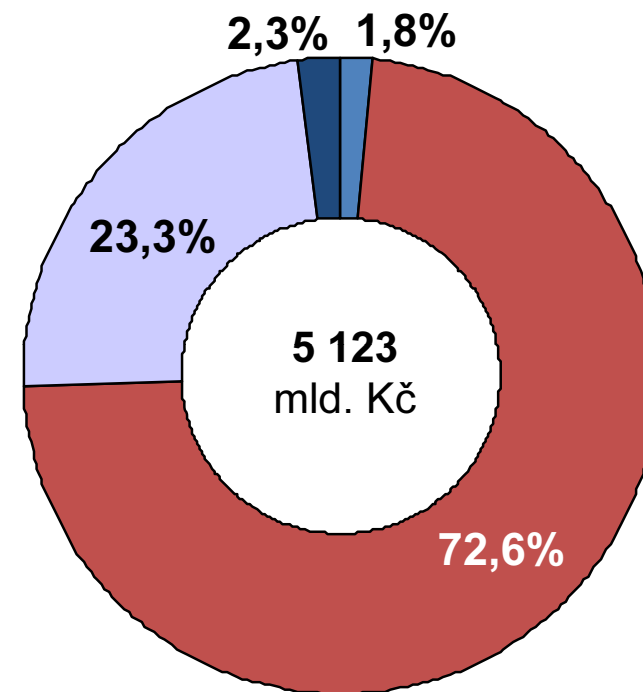


## POČET ZAMĚSTNANCŮ

CZ-NACE

- Sekce B
- Sekce C
- Sekce D
- Sekce E

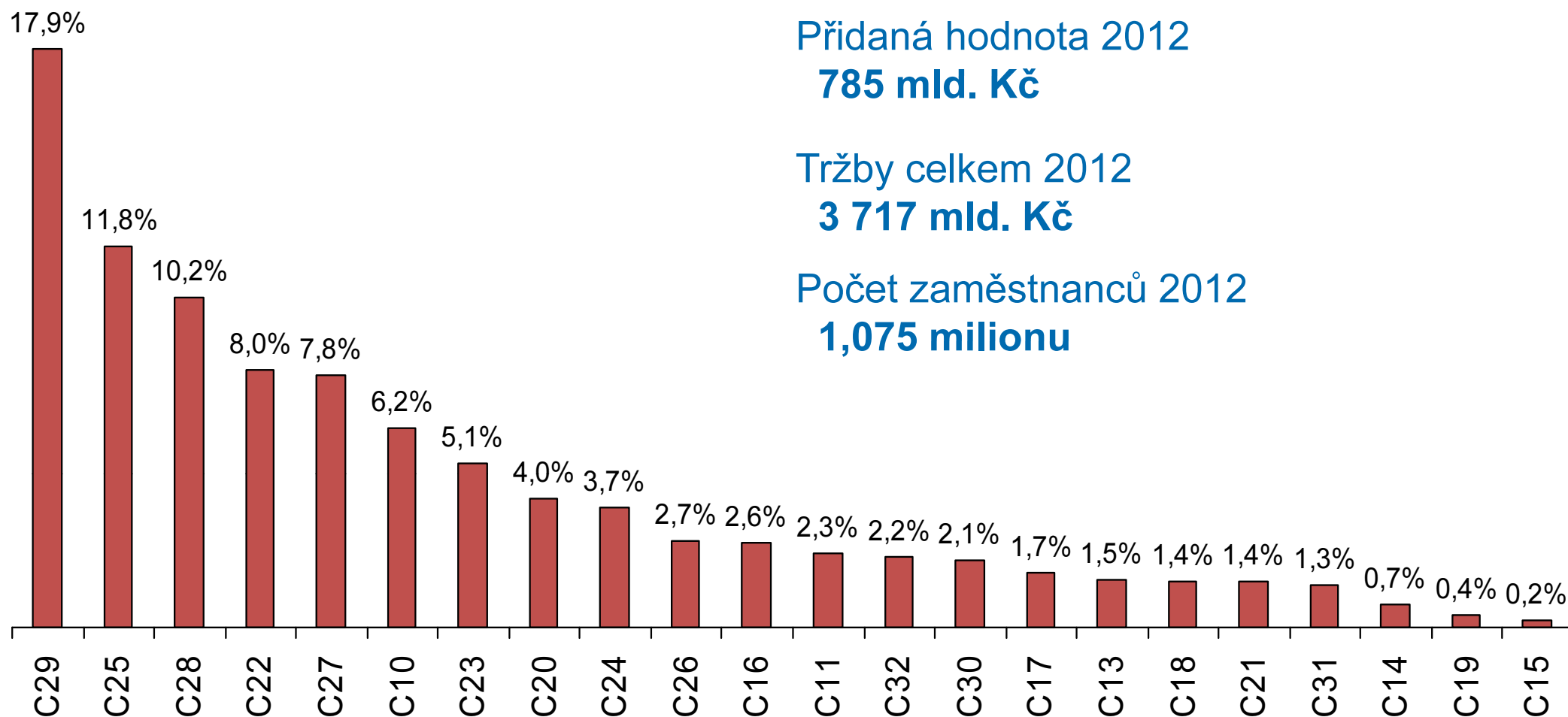
## TRŽBY CELKEM



Zdroj dat: ČSÚ, výpočty

# ZPRACOVATELSKÝ PRŮMYSL 2012

Přidaná hodnota – podíl odvětví na C celkem (předběžné údaje)



Přidaná hodnota 2012  
**785 mld. Kč**

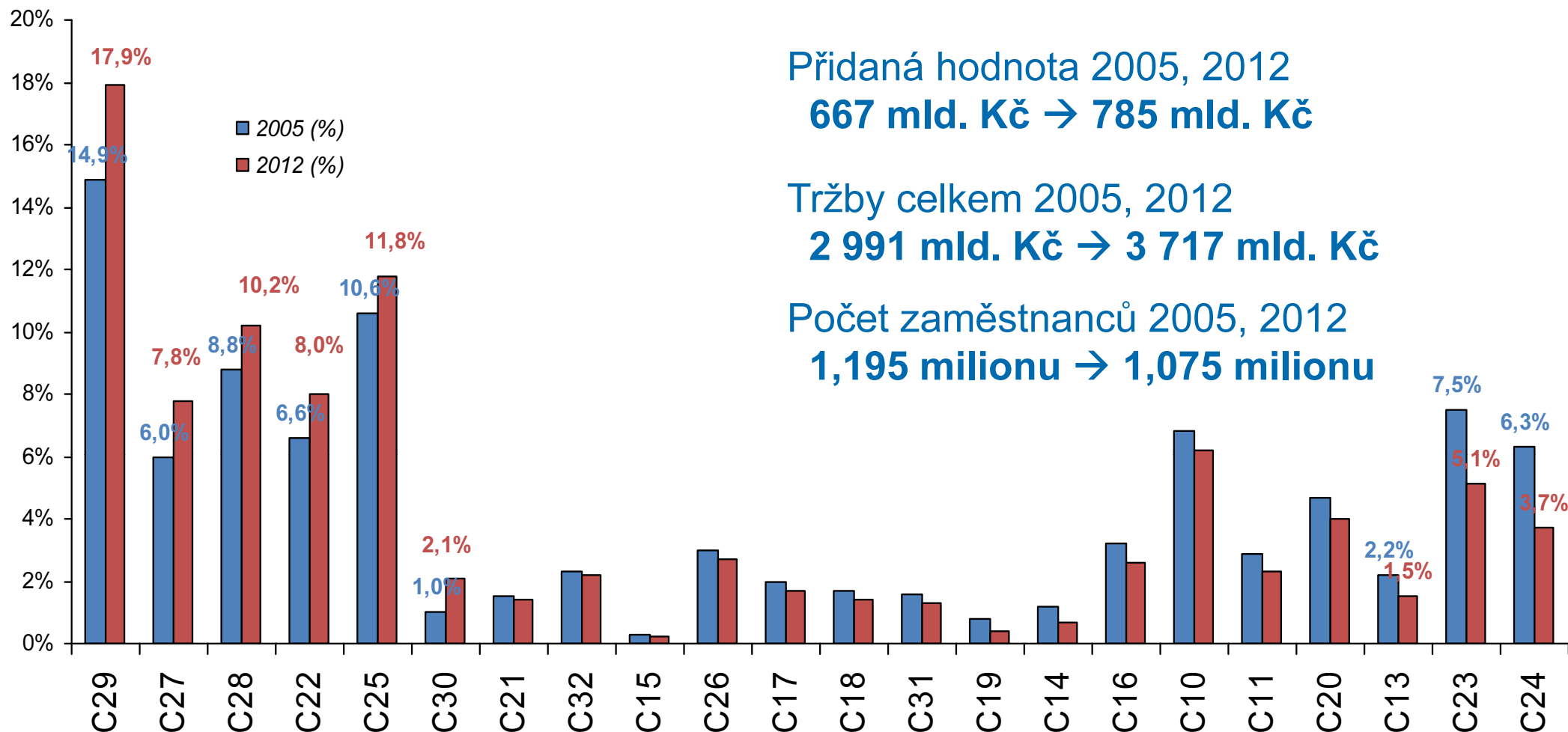
Tržby celkem 2012  
**3 717 mld. Kč**

Počet zaměstnanců 2012  
**1,075 milionu**

# ZPRACOVATELSKÝ PRŮMYSL

## 2005 a 2012

Přidaná hodnota - podíl na C (rok 2012 předběžné údaje)



Přidaná hodnota 2005, 2012  
667 mld. Kč → 785 mld. Kč

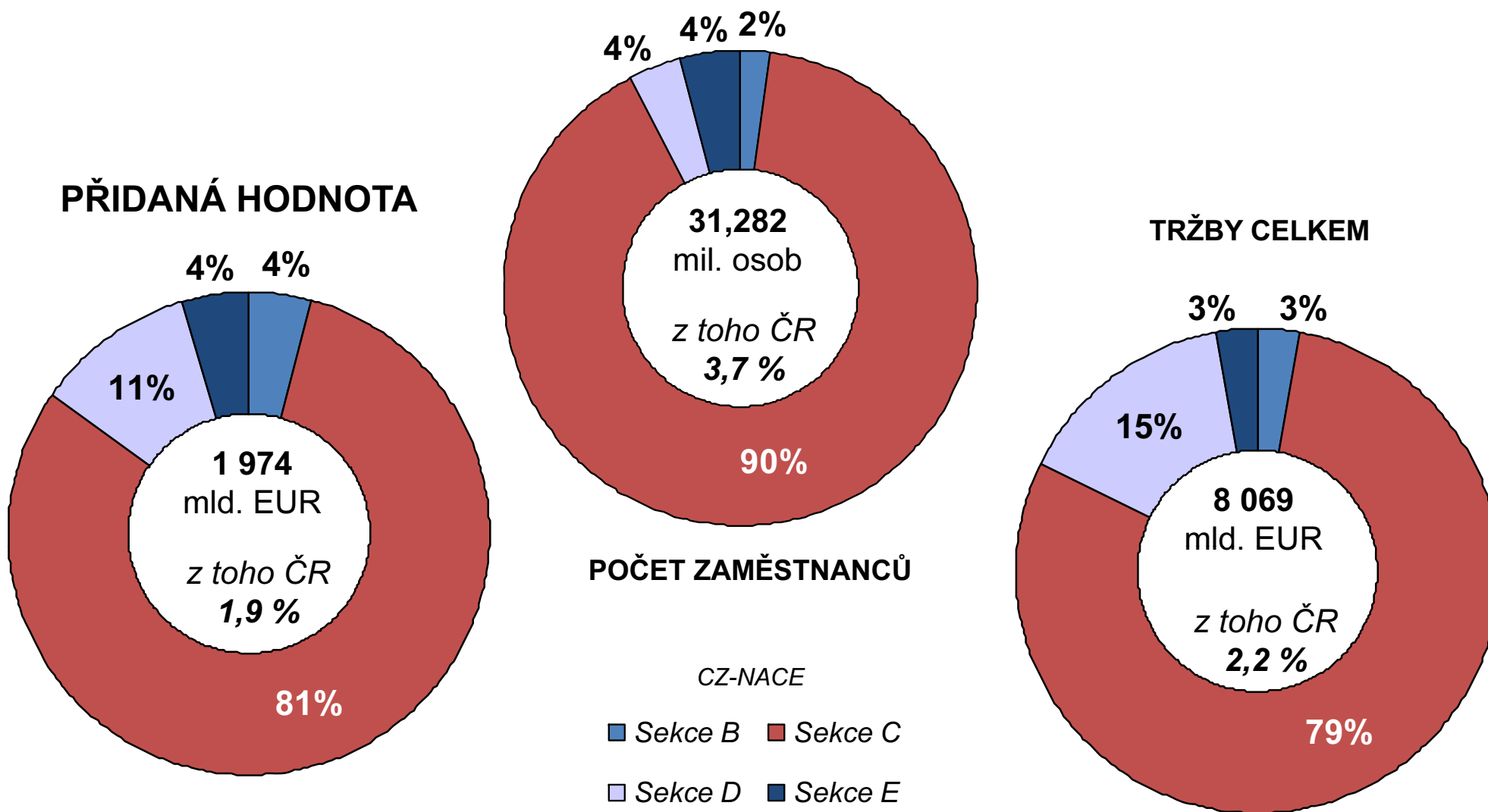
Tržby celkem 2005, 2012  
2 991 mld. Kč → 3 717 mld. Kč

Počet zaměstnanců 2005, 2012  
1,195 milionu → 1,075 milionu



# STRUKTURA PRŮMYSLU EU27

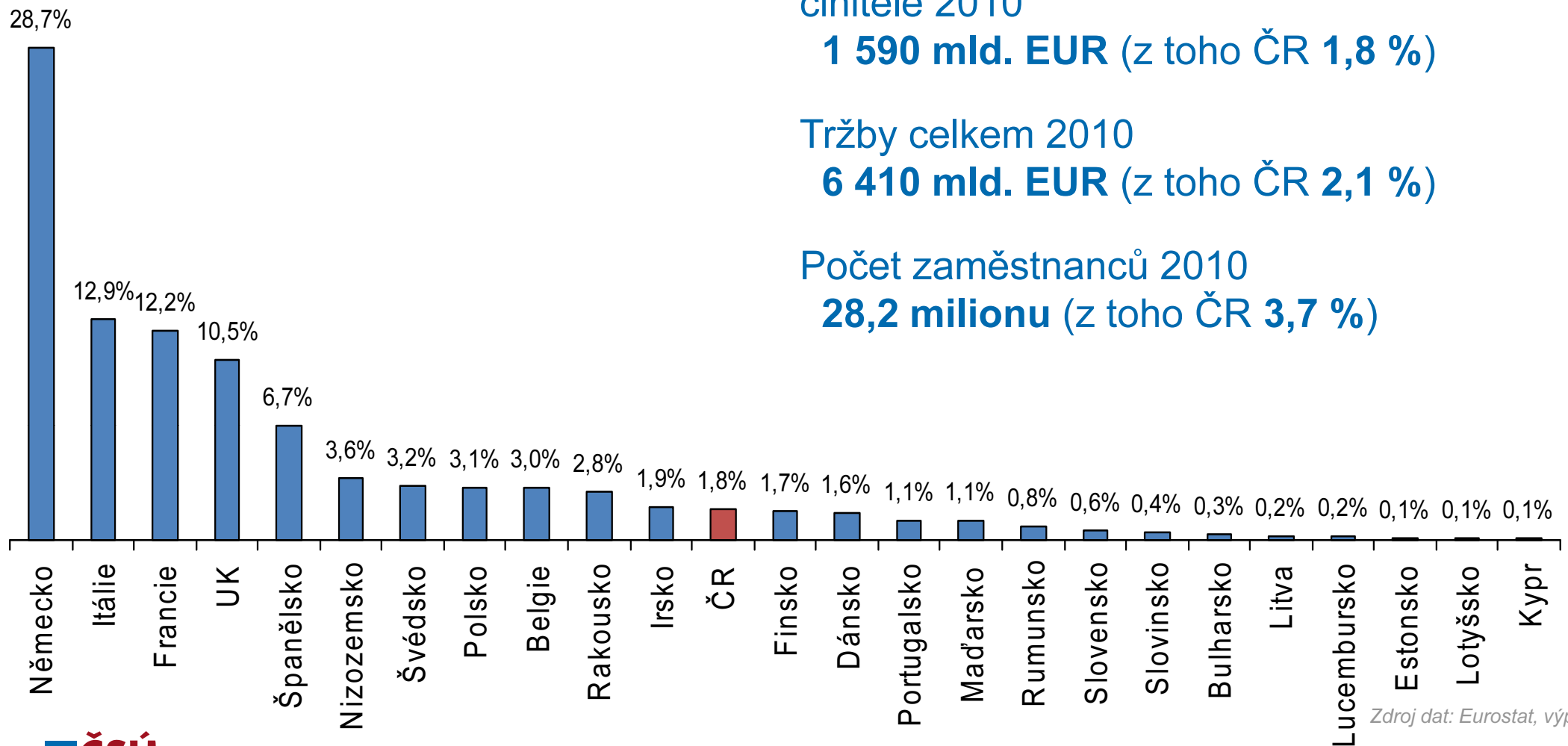
(Rok 2010)



Zdroj dat: Eurostat, výpočty

# ZPRACOVATELSKÝ PRŮMYSL v EU27

Přidaná hodnota (rok 2010)



Přidaná hodnota v nákladech na výrobní činitele 2010

**1 590 mld. EUR** (z toho ČR **1,8 %**)

Tržby celkem 2010

**6 410 mld. EUR** (z toho ČR **2,1 %**)

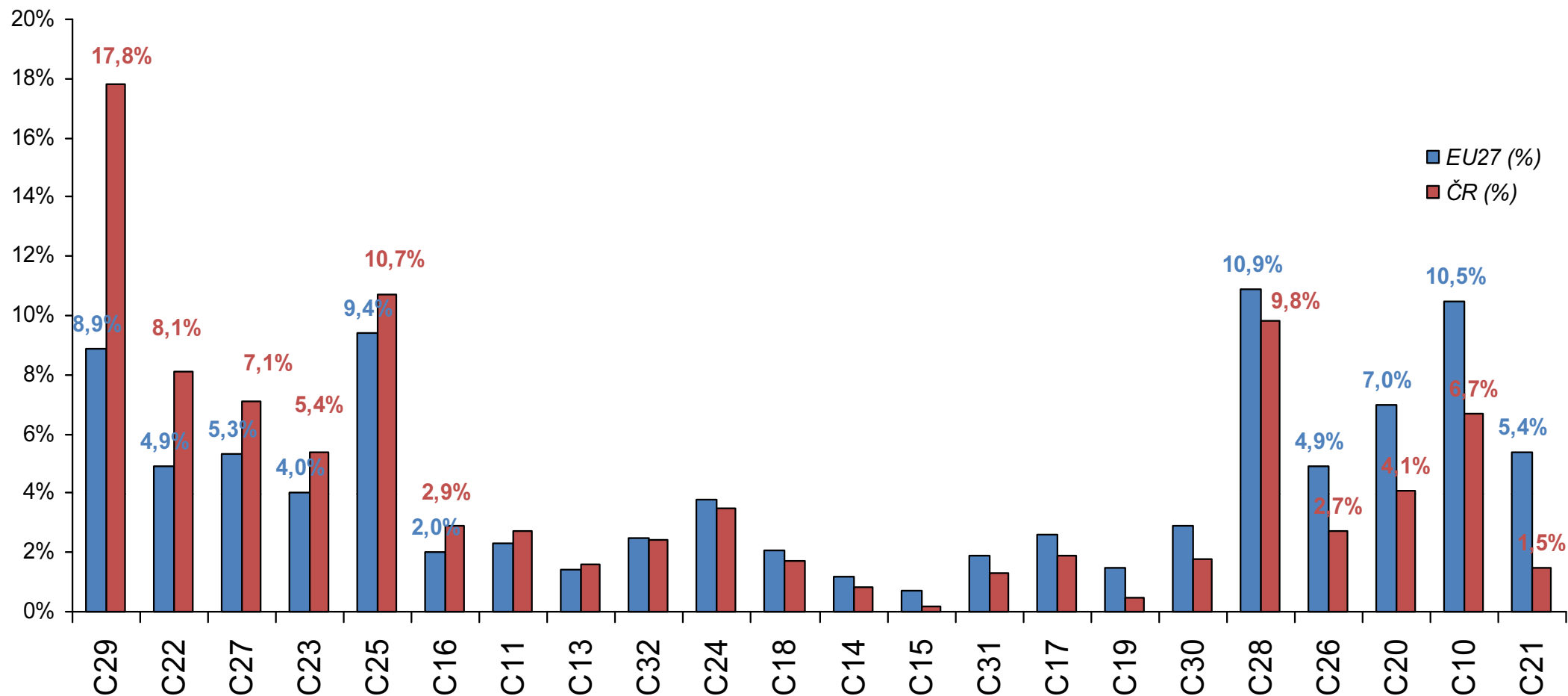
Počet zaměstnanců 2010

**28,2 milionu** (z toho ČR **3,7 %**)

Zdroj dat: Eurostat, výpočty

# ZPRACOVATELSKÝ PRŮMYSL v EU27 a ČR

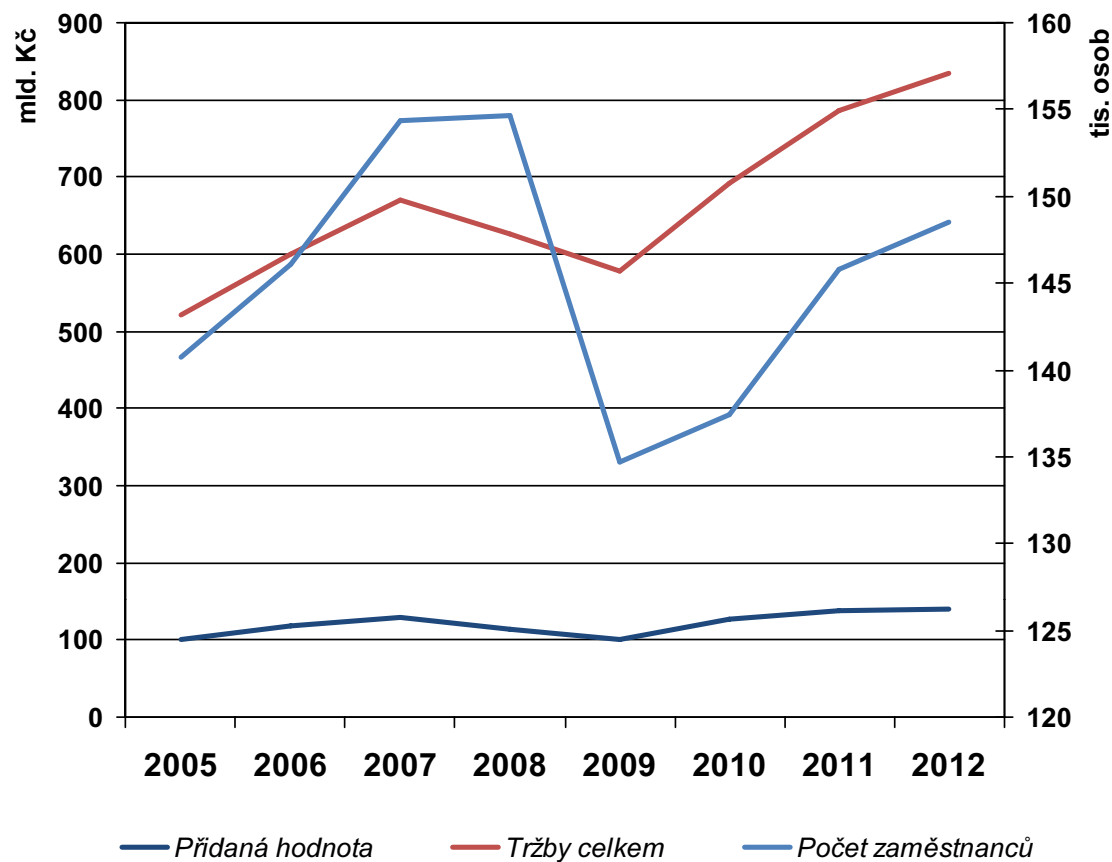
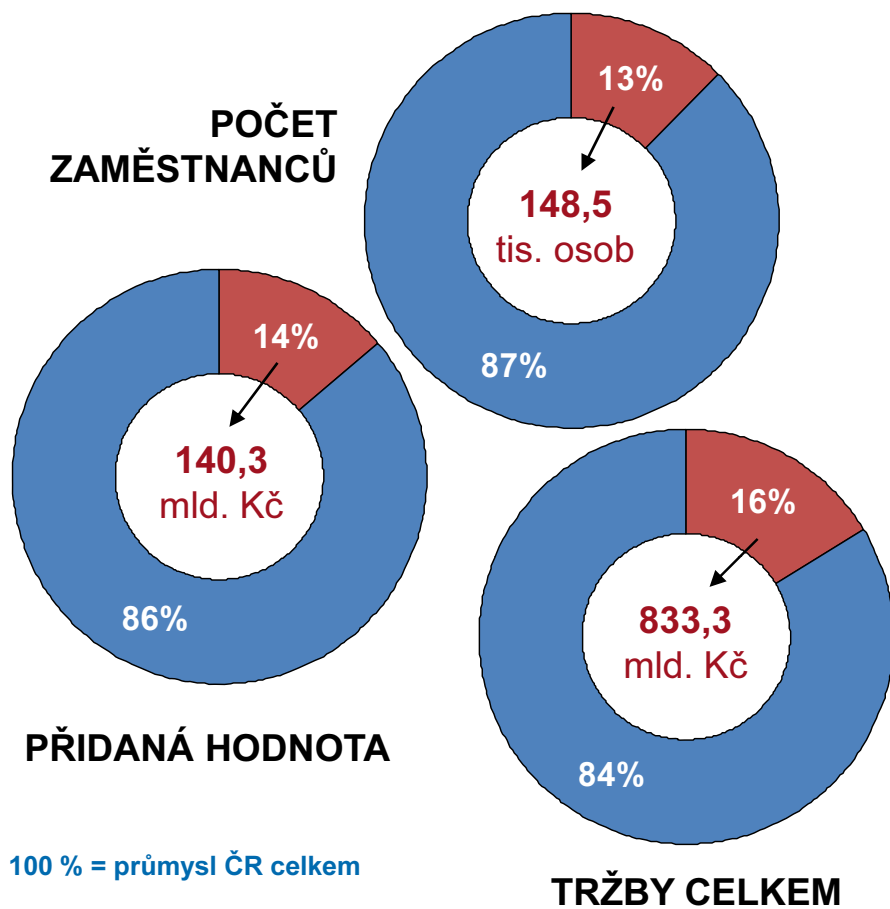
Přidaná hodnota (rok 2010)



# NACE 29 v ČR

## Výroba motorových vozidel, přívěsů a návěsů

(Rok 2012, *předběžné údaje*)



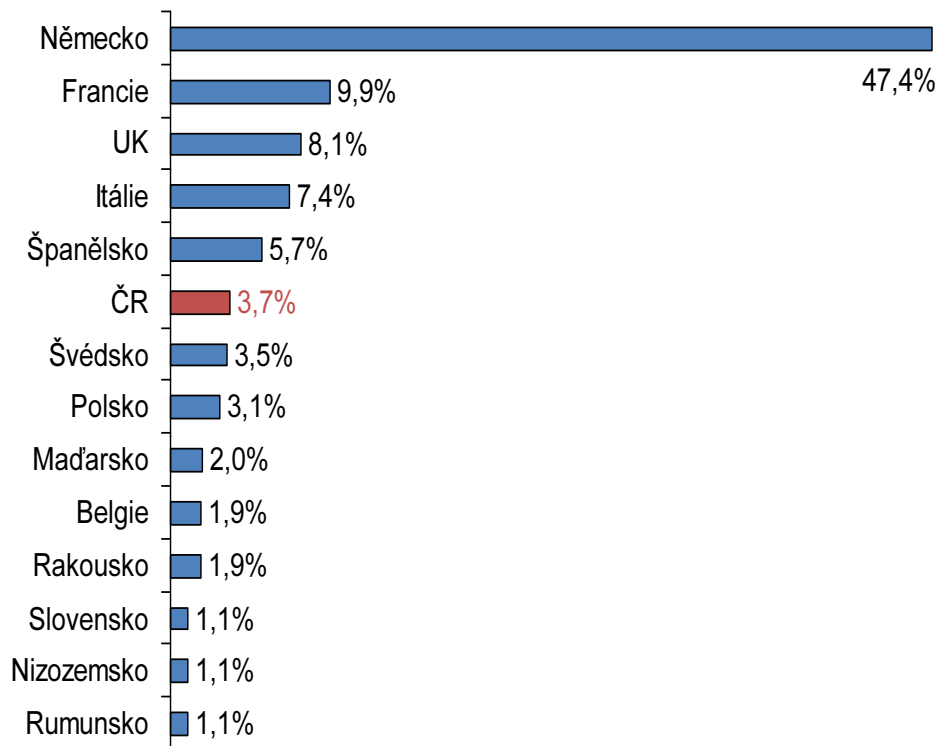
Zdroj dat: ČSÚ, výpočty

# NACE 29 v EU27

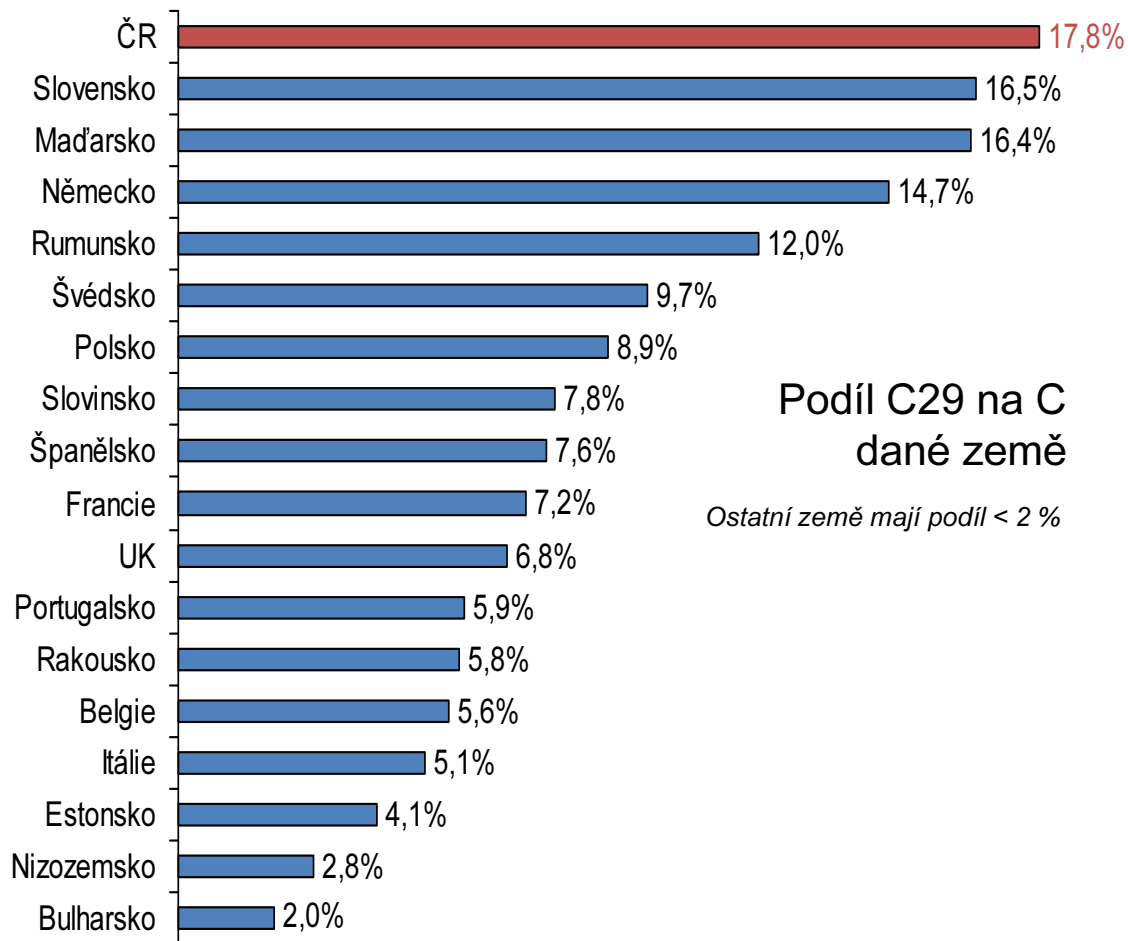
## Výroba motorových vozidel, přívěsů a návěsů

Přidaná hodnota (rok 2010)

Podíl dané země na EU27



Ostatní země mají podíl < 1 %



Podíl C29 na C dané země

Ostatní země mají podíl < 2 %

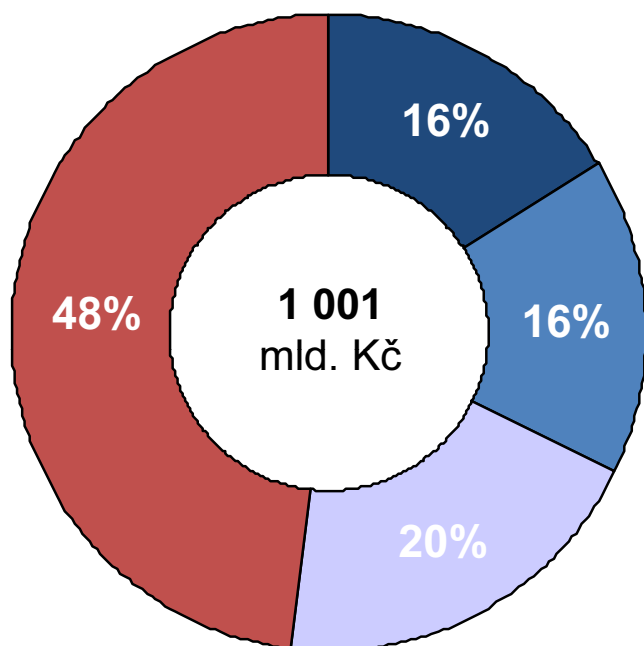
# ZAHRANIČNÍ AFILACE

Průmysl ČR celkem (rok 2011)

## PŘIDANÁ HODNOTA

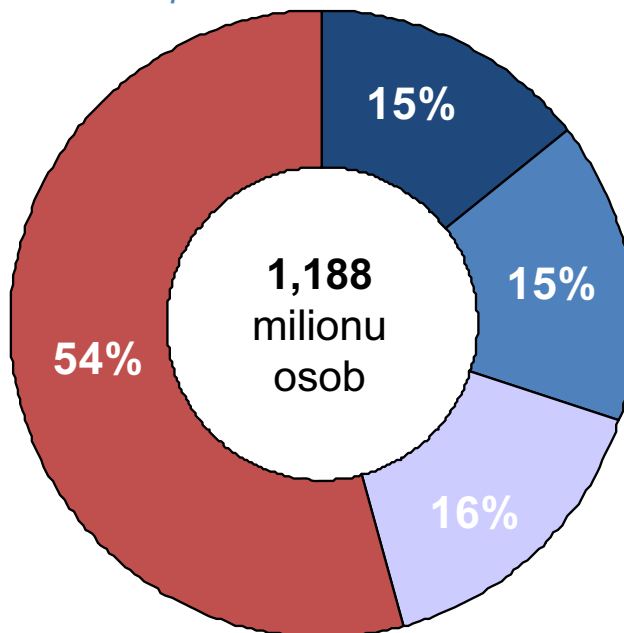
52 %

pod zahraniční kontrolou



## POČET ZAMĚSTNANCŮ

46 % pod zahraniční kontrolou



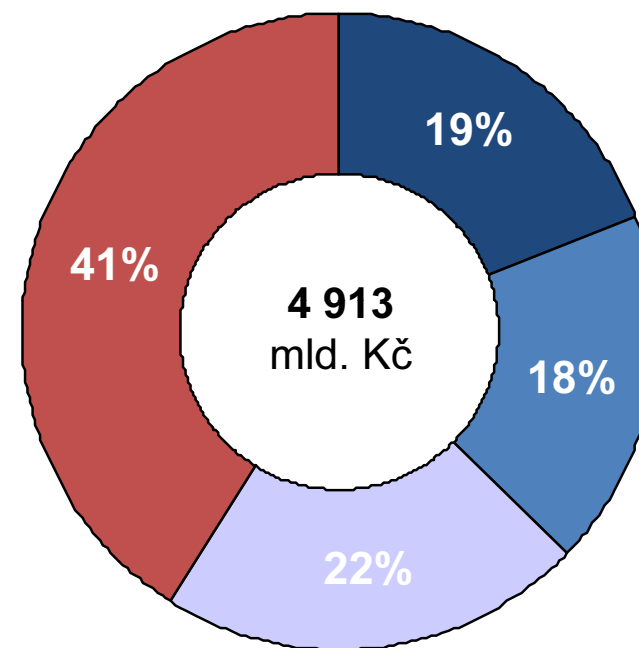
### Kontrola ze zemí:

- mimo EU
- EU (kromě Německa)
- Německo
- pod domácí kontrolou

## TRŽBY CELKEM

59 %

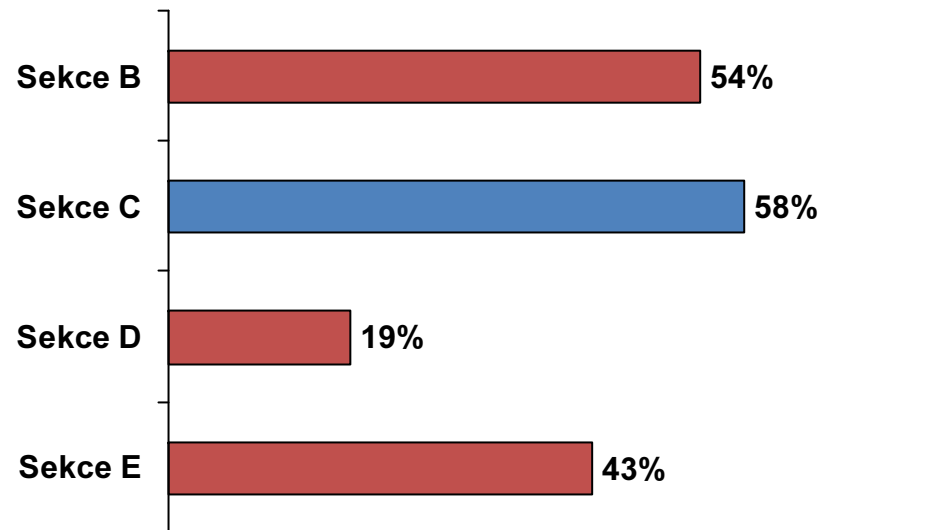
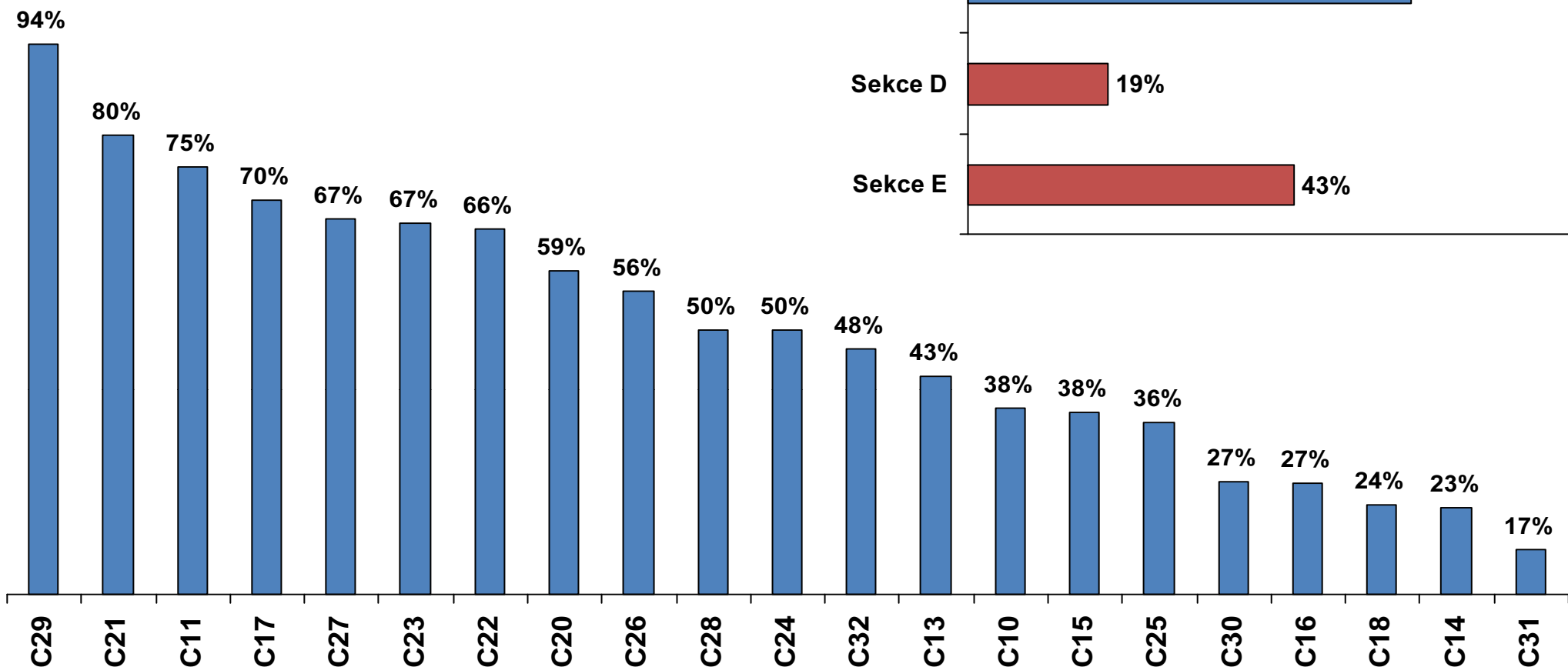
pod zahraniční kontrolou



Zdroj dat: ČSÚ, výpočty

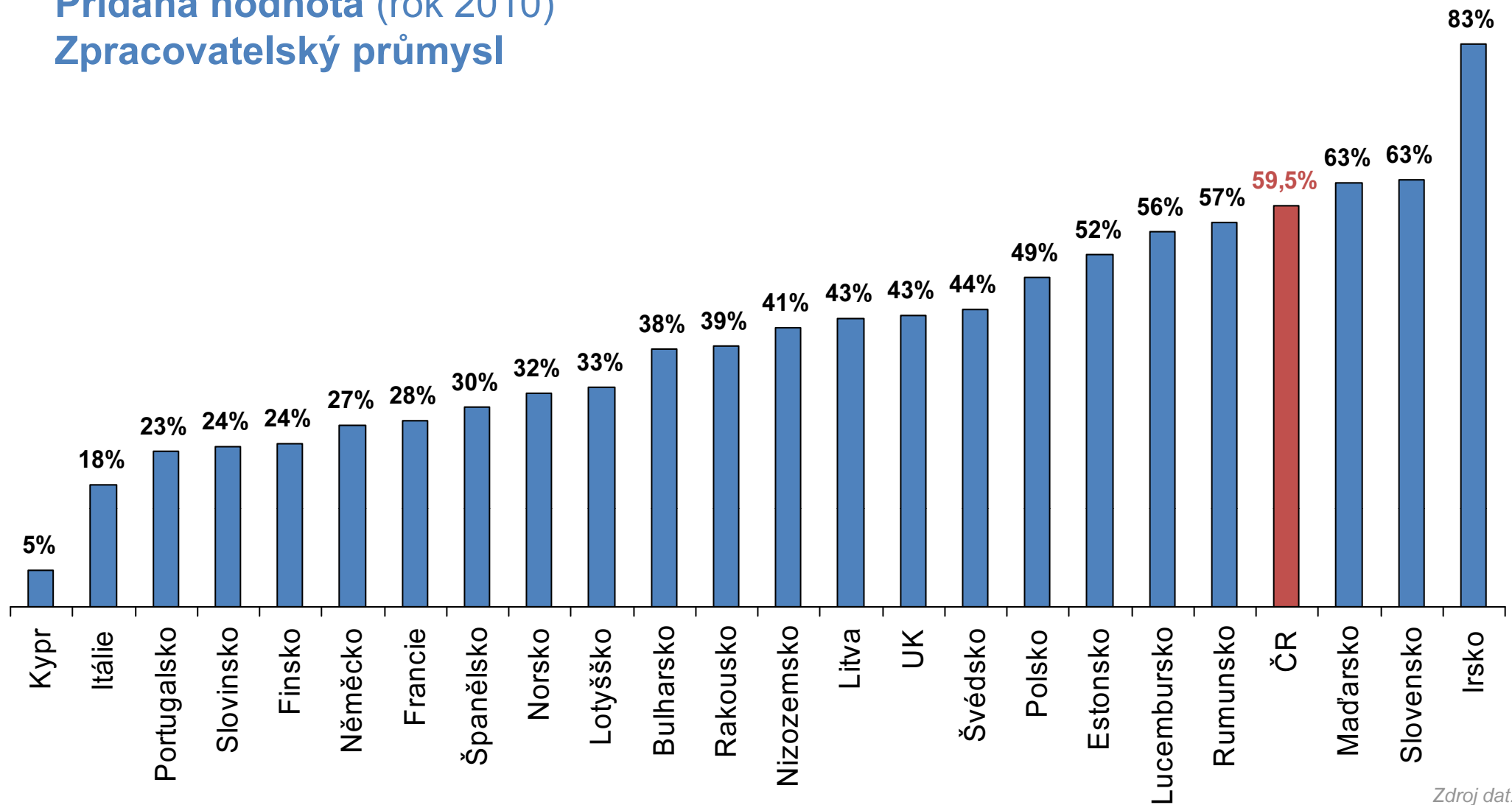
# PODNIKY POD ZAHRANIČNÍ KONTROLOU – ČR

Přidaná hodnota (rok 2011)  
Zpracovatelský průmysl



# PODNIKY POD ZAHRANIČNÍ KONTROLOU – ZEMĚ EU

Přidaná hodnota (rok 2010)  
Zpracovatelský průmysl







# Děkujeme za pozornost

Jan Ernest

tel.: 274 054 188, e-mail: [jan.ernest@czso.cz](mailto:jan.ernest@czso.cz)

Oddělení statistiky průmyslu ČSÚ