

MZDY ZAMĚŠTANCŮ

Jitka Erhartová

Dalibor Holý

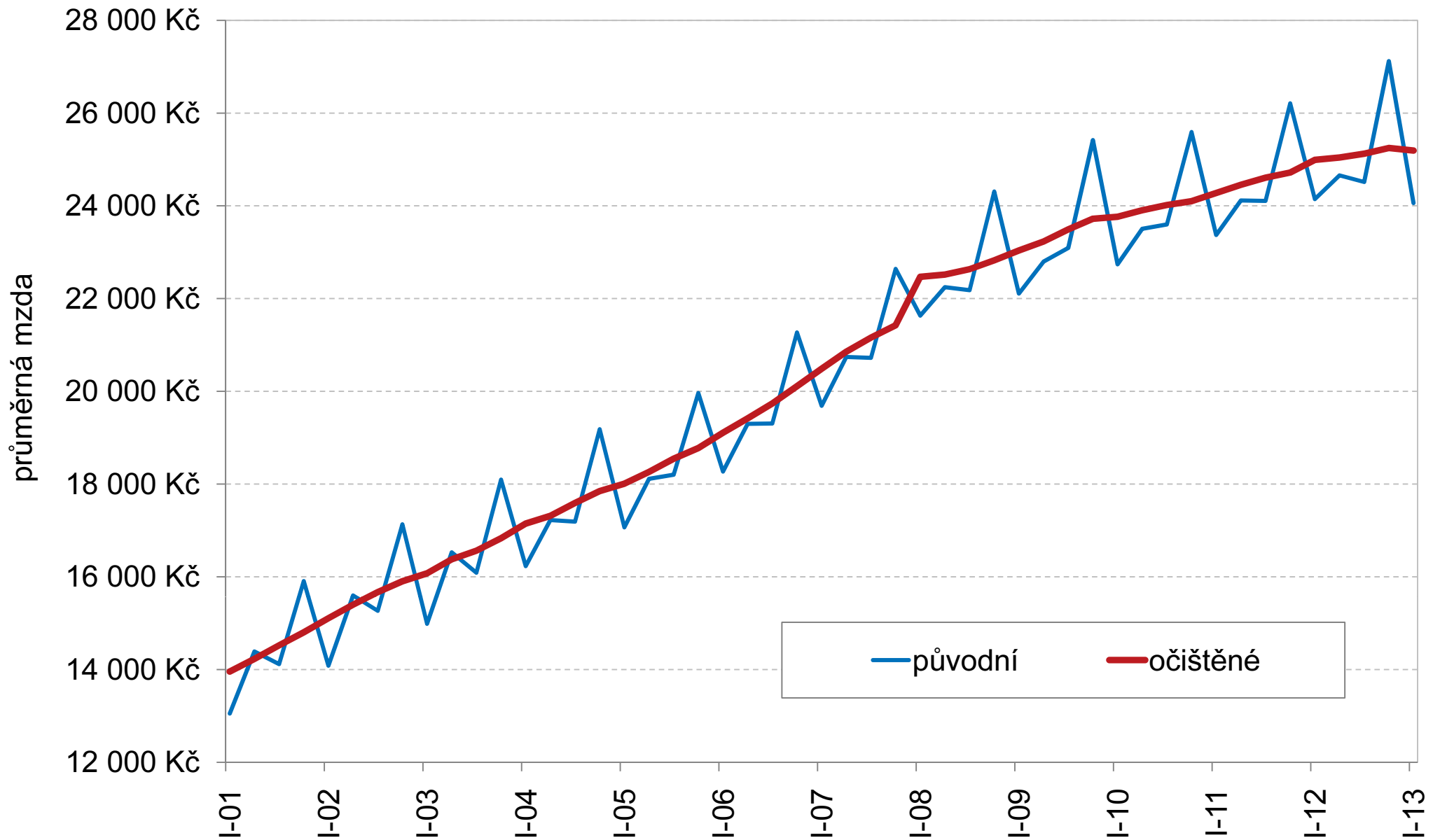
Tisková konference, 5. června 2013, Praha

RYCHLÁ INFORMACE

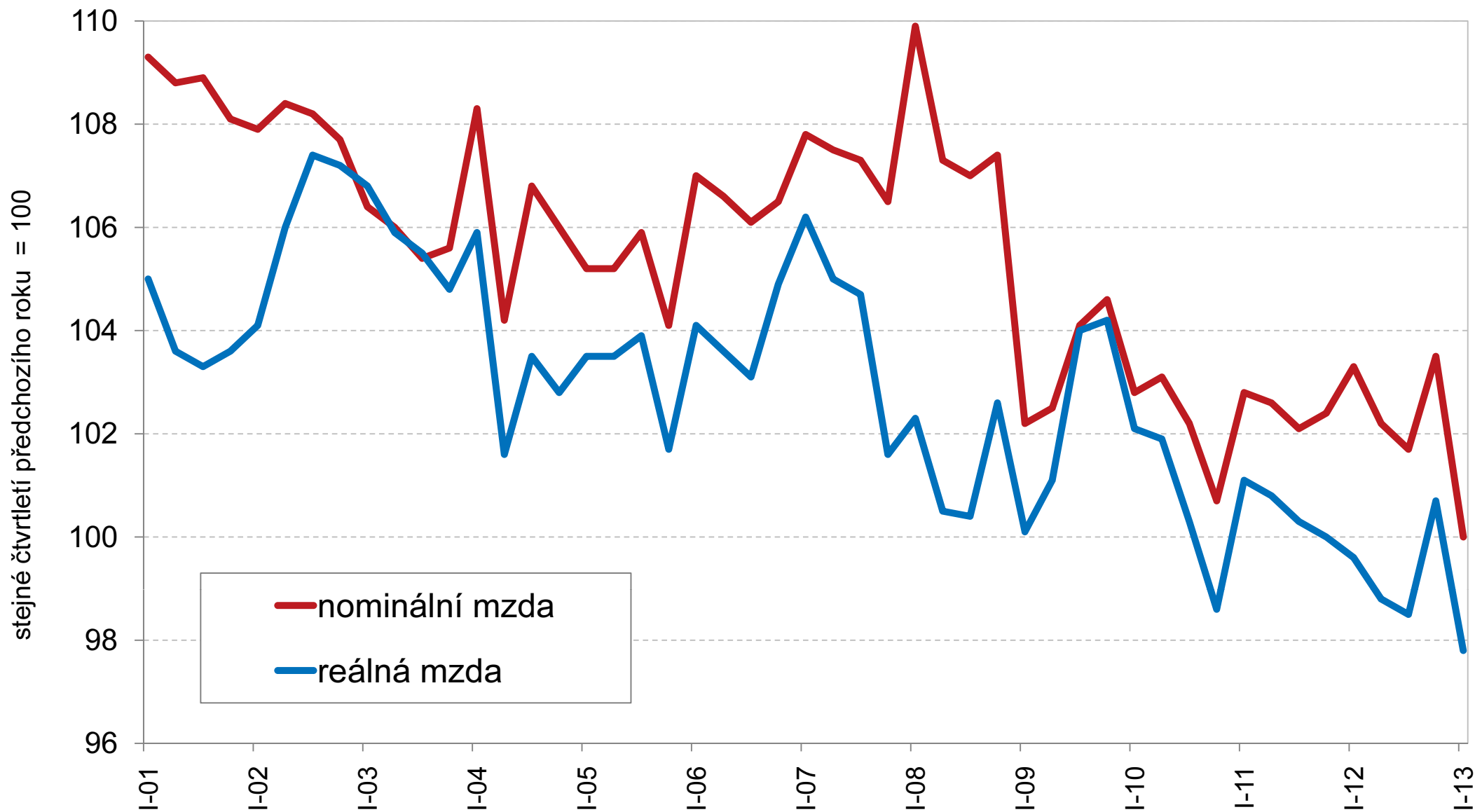
V 1. čtvrtletí 2013 se průměrná hrubá měsíční nominální mzda na přepočtené počty zaměstnanců v národním hospodářství snížila proti stejnému období předchozího roku o 0,4 %, reálně poklesla o 2,2 %.

Medián mezd (hodnota uprostřed
mzdového rozdělení) činil **20 051 Kč**;
průměrná mzda byla **24 061 Kč**.

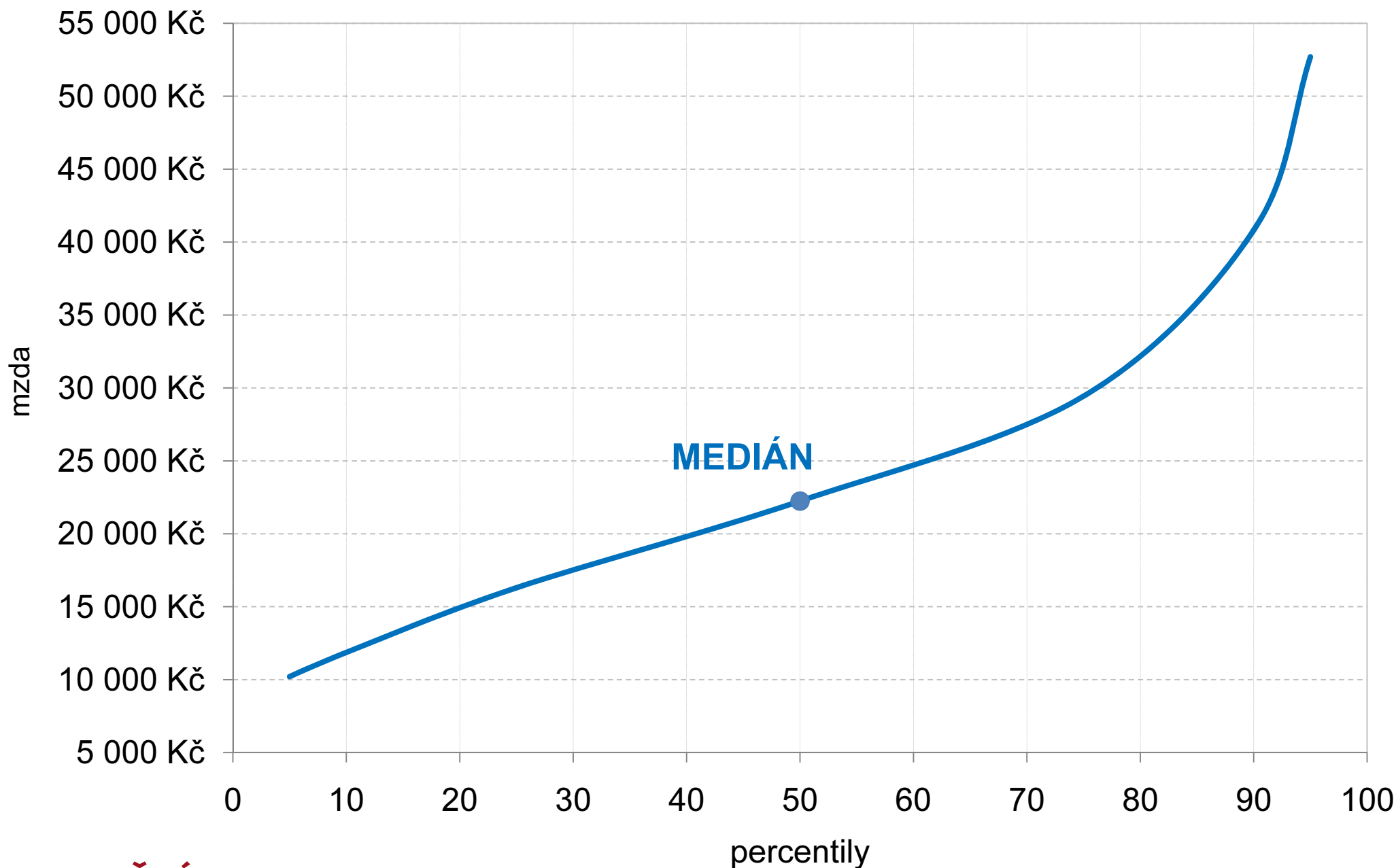
SEZÓNNĚ OČIŠTĚNÁ ŘADA MEZD



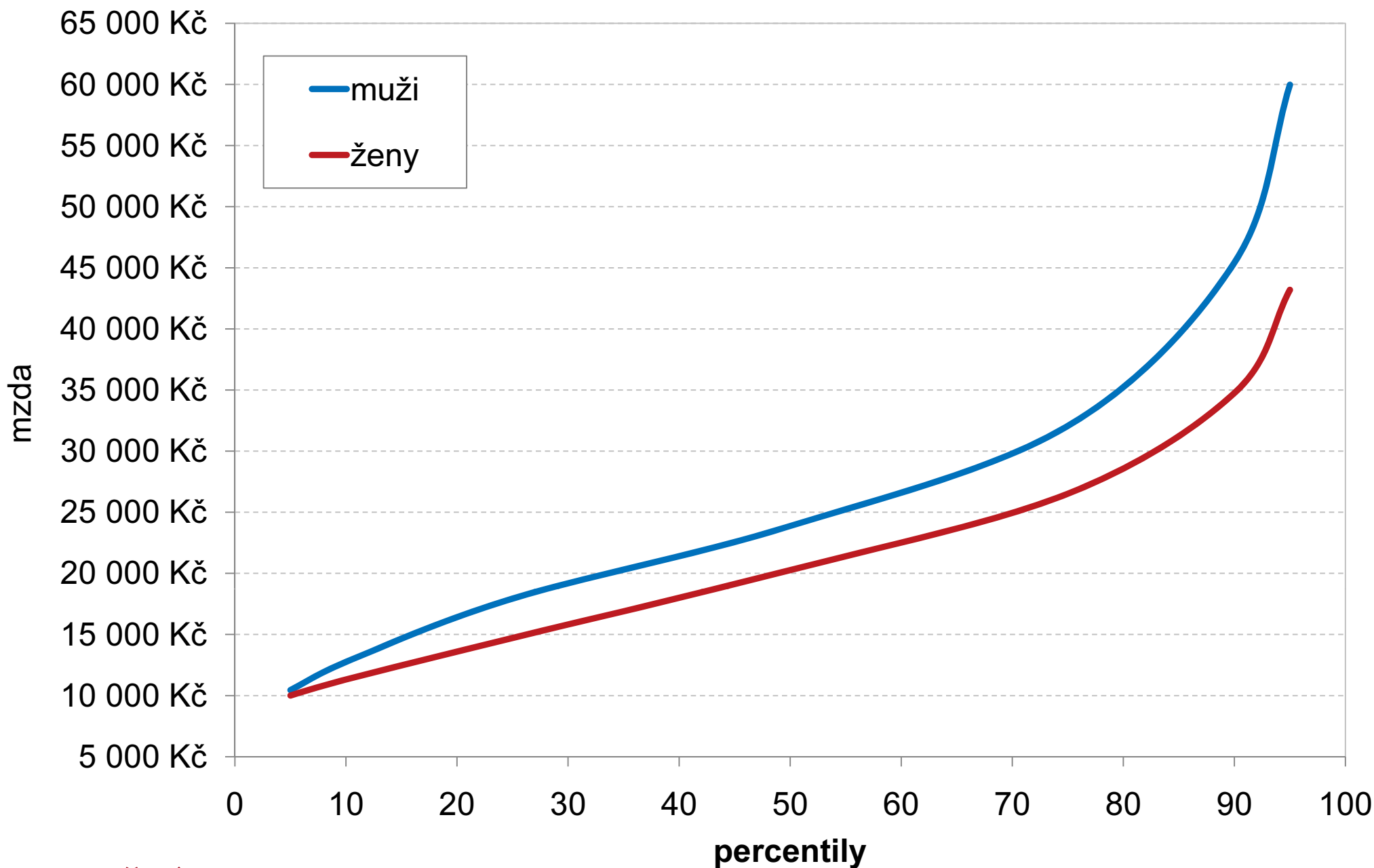
ČTVRTLETNÍ ŘADA MEZIROČNÍCH INDEXŮ



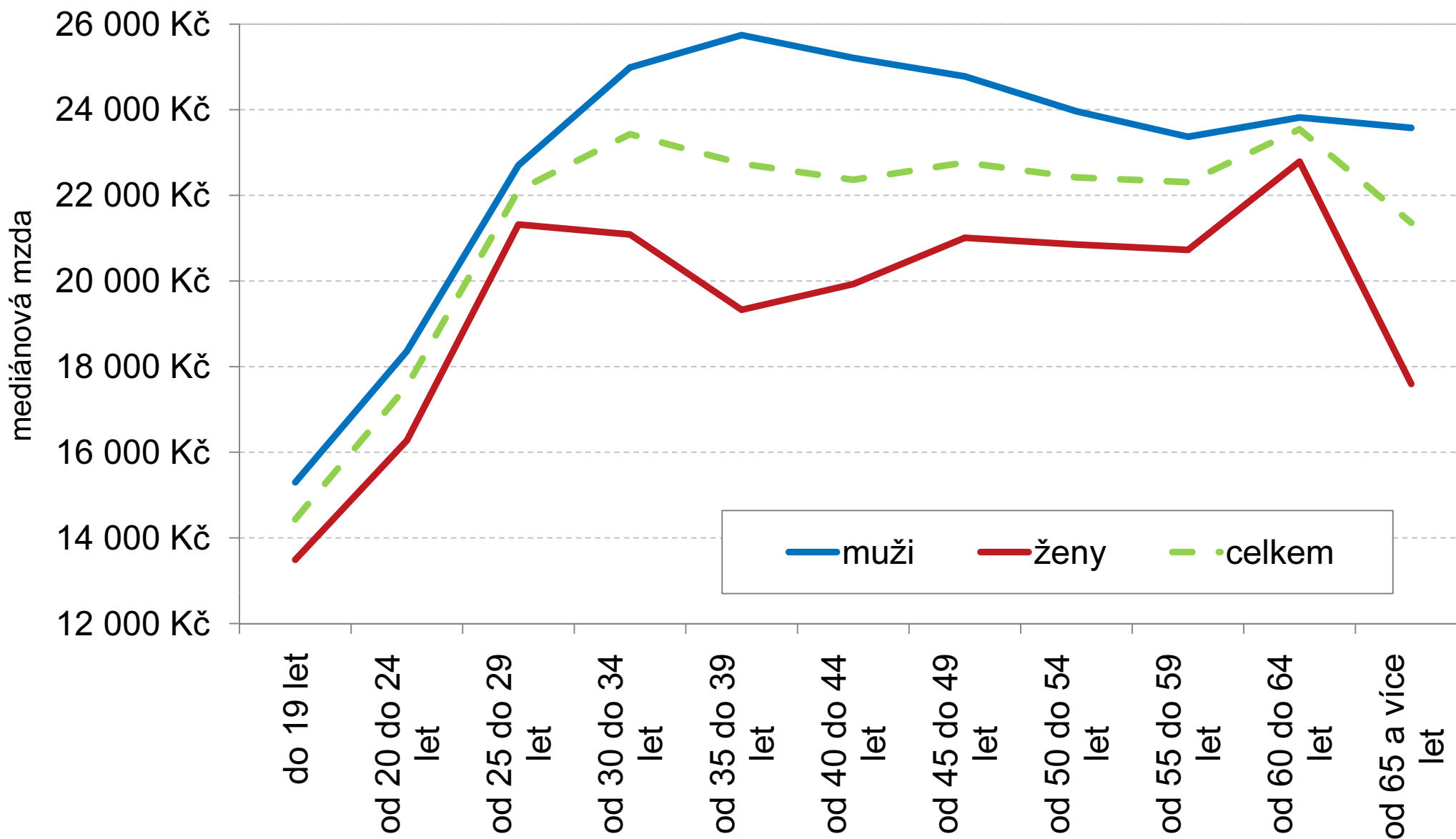
PERCENTILOVÉ ROZDĚLENÍ MEZD (2012)



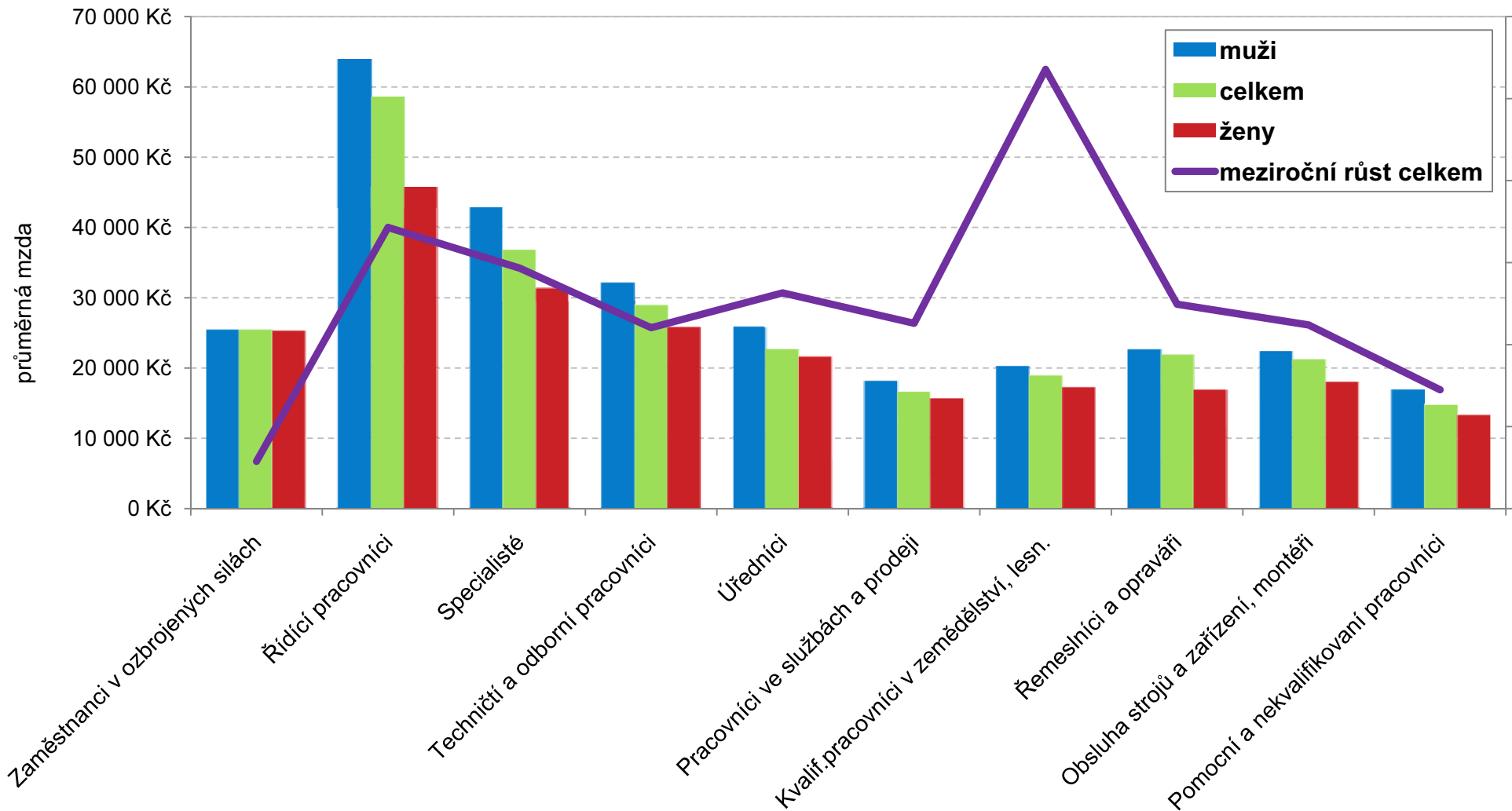
MZDY MUŽŮ A ŽEN (2012)

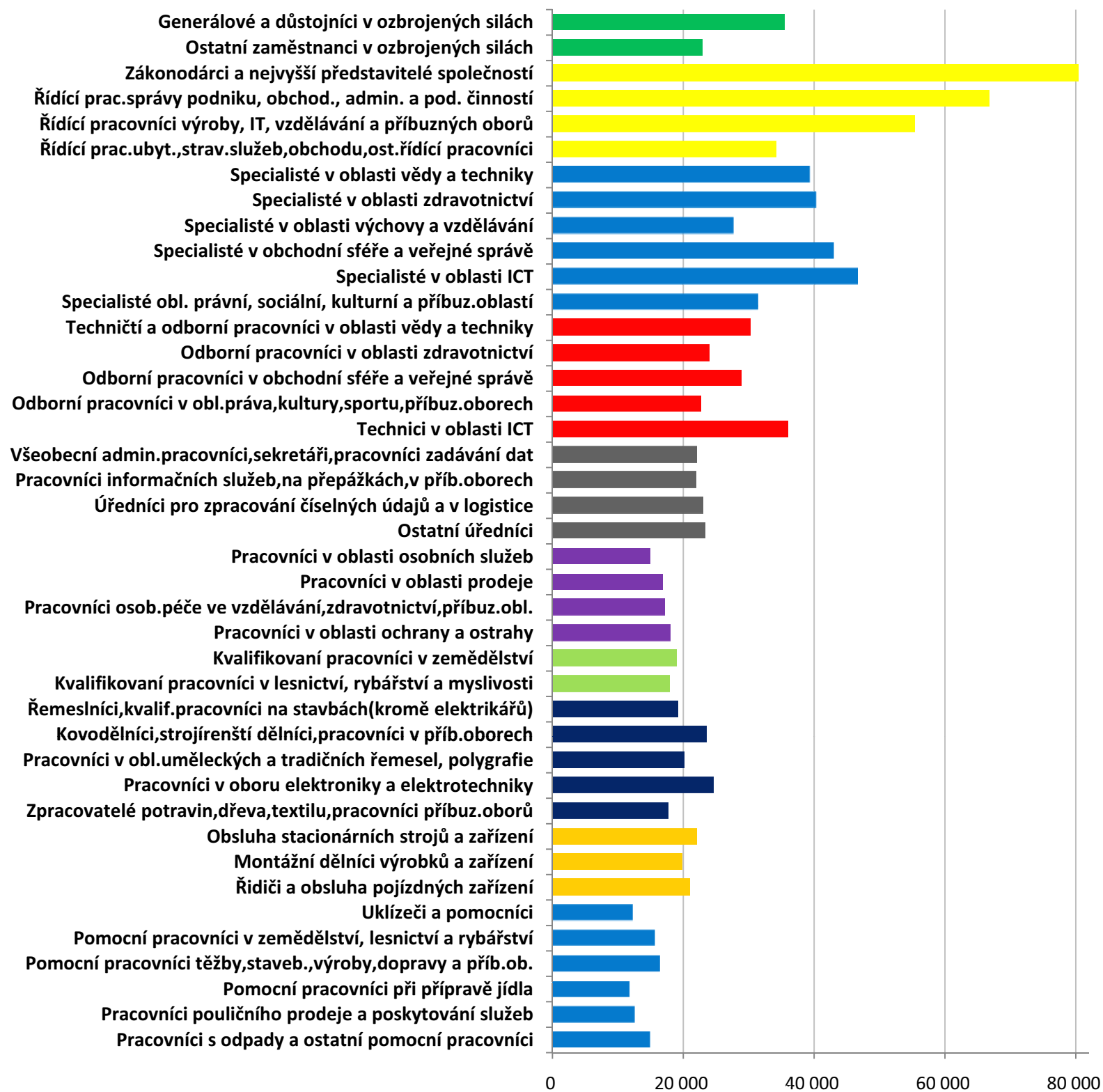


VLIV VĚKU NA MZDY: MUŽI, ŽENY

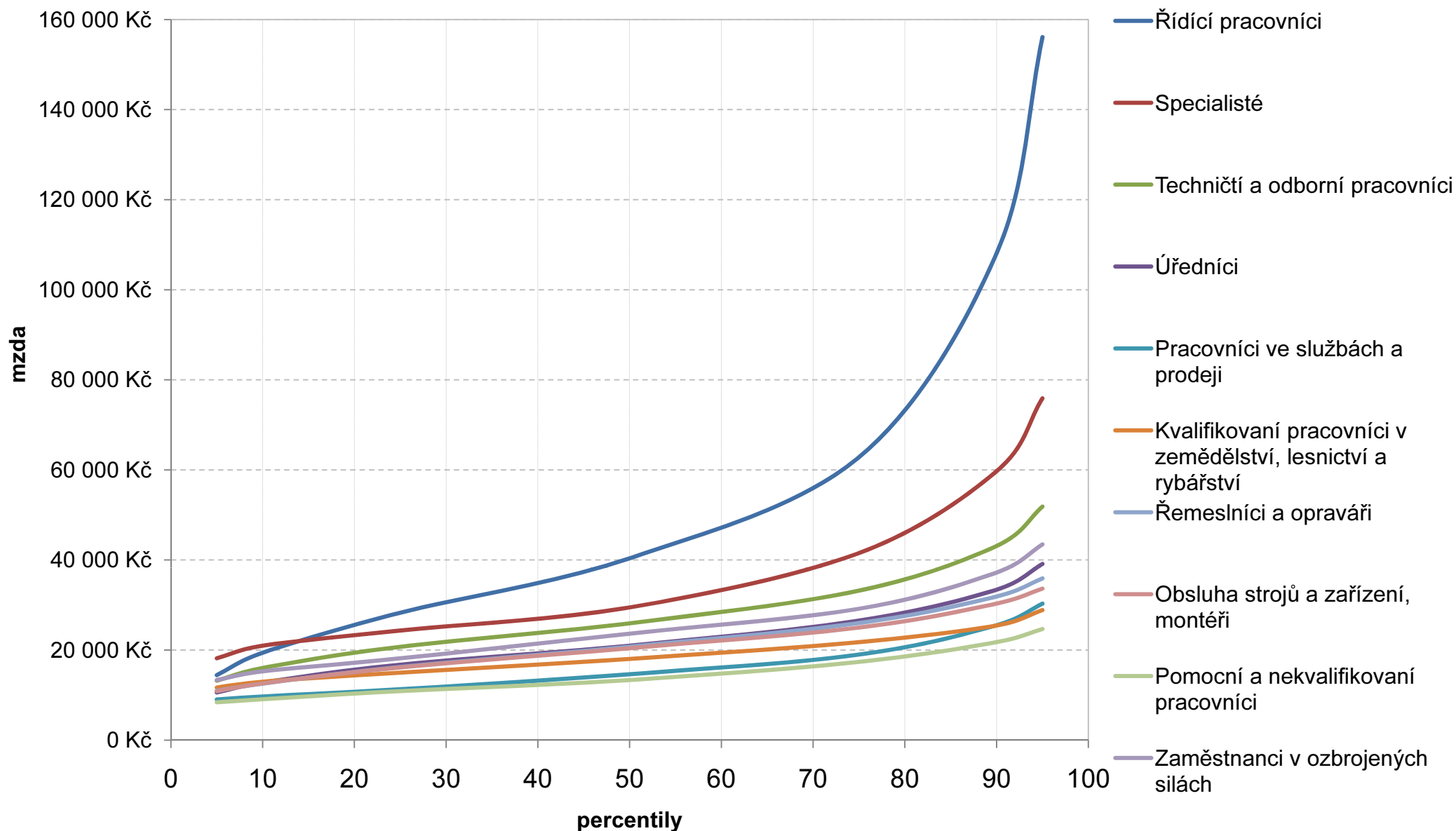


ŠKÁLA KLASIFIKACE ZAMĚSTNÁNÍ, PRŮMĚRNÉ MZDY

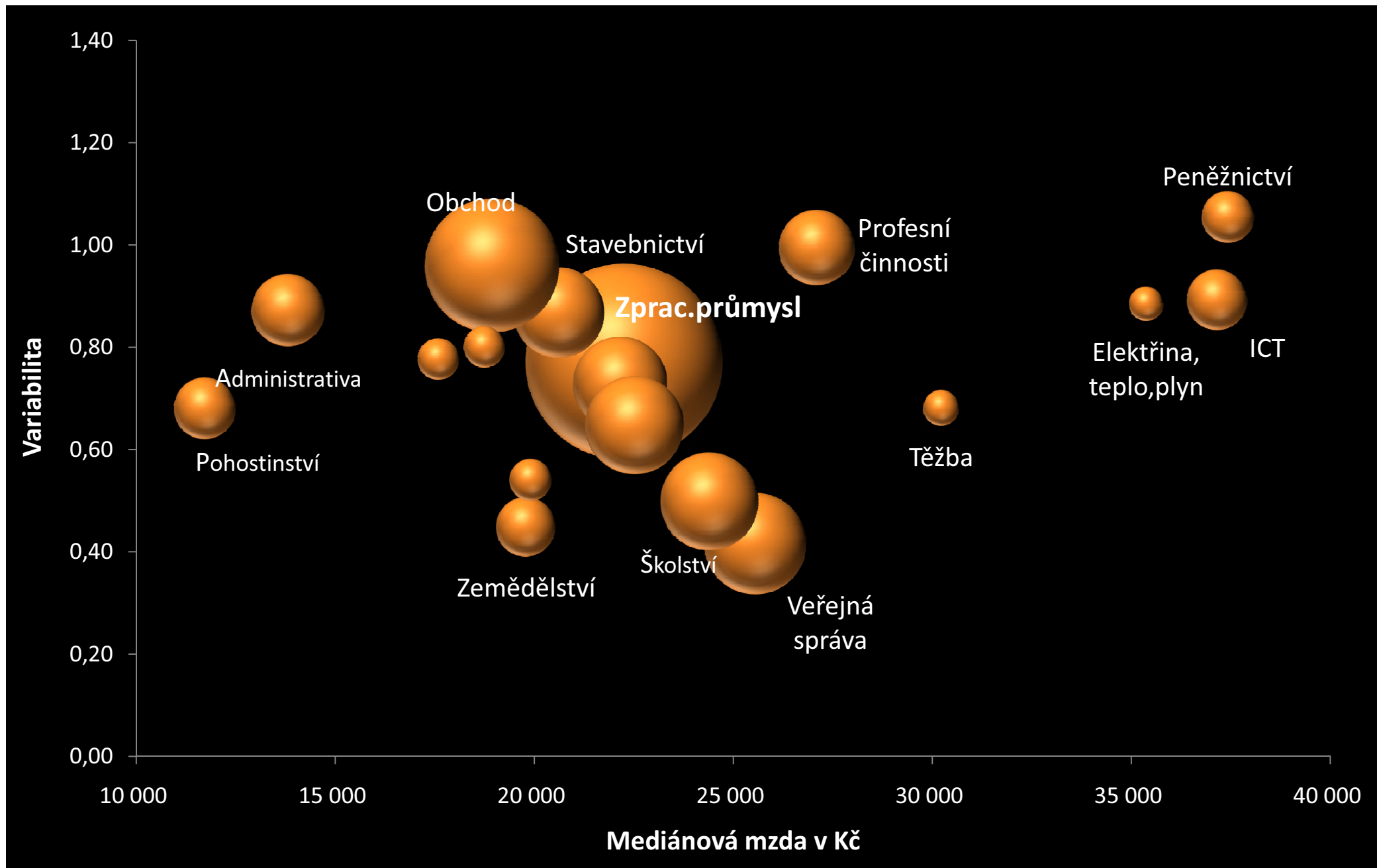




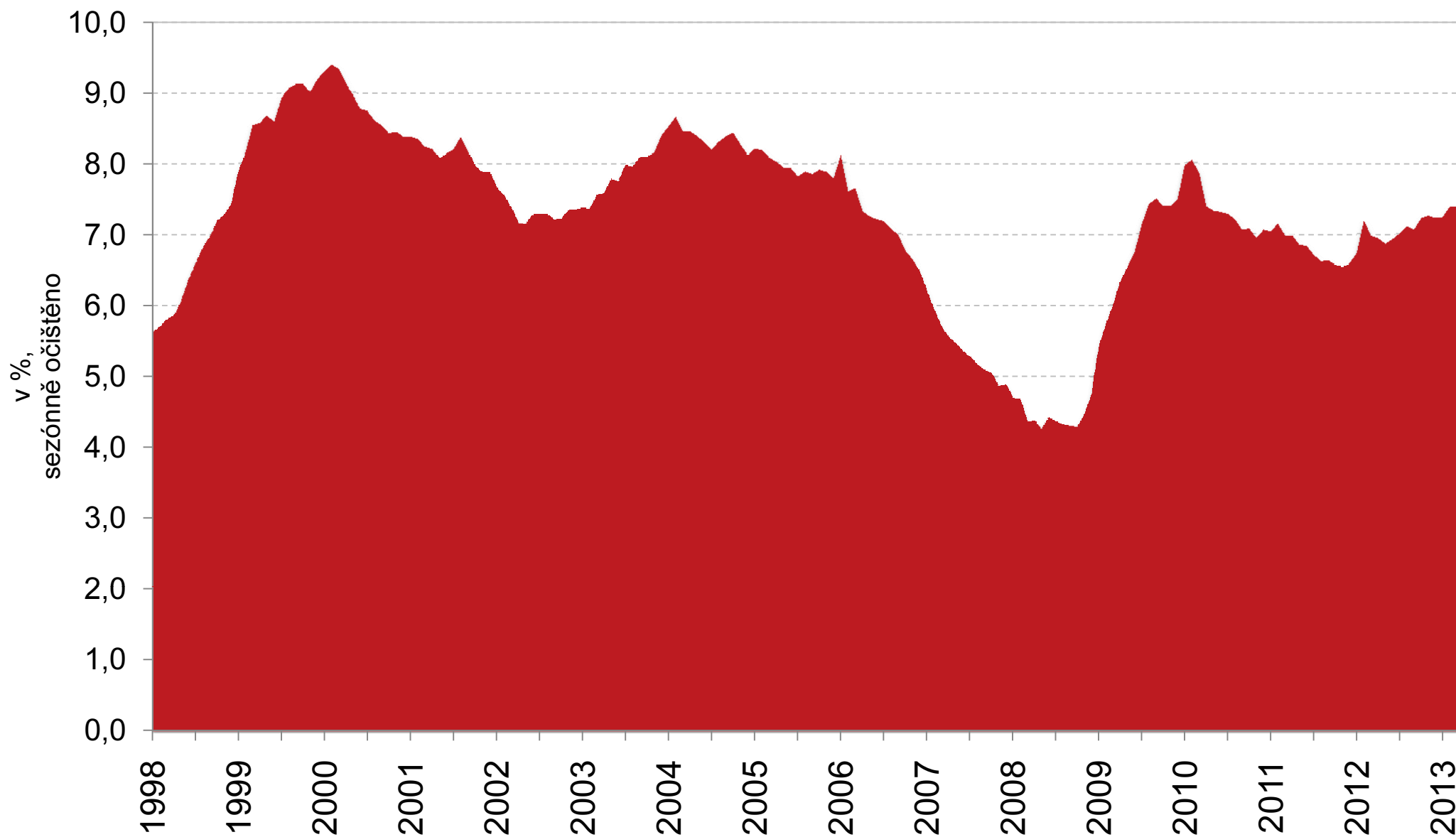
HLAVNÍ TŘÍDY ZAMĚSTNÁNÍ (ISCO)



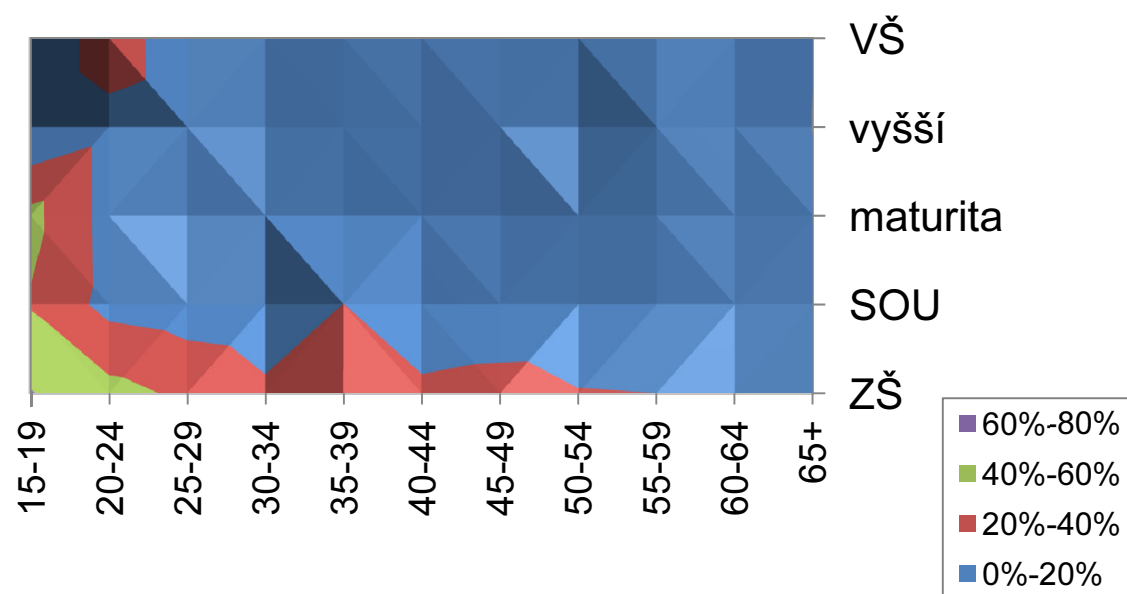
SHLUKY ODVĚTVÍ



MÍRA NEZAMĚSTNANOSTI



SPECIFICKÉ MÍRY NEZAMĚSTNANOSTI



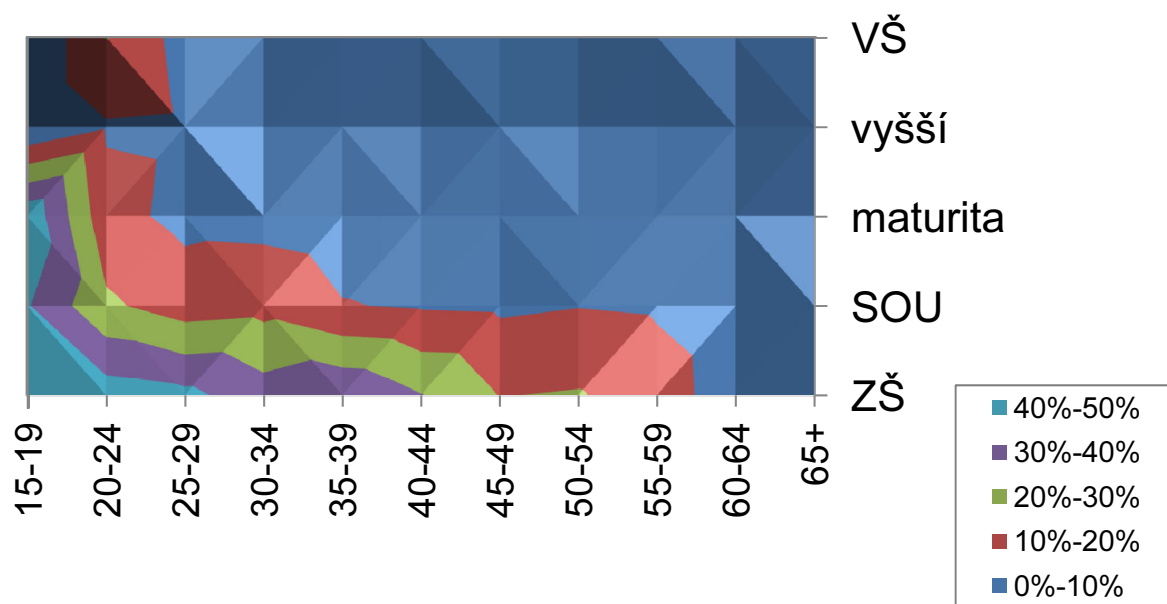
Muži:

u nejmladších ... 48 %

u ZŠ ... 31 %

u nejmladších ZŠ ... **61 %**

ale SOU 30-34 let ... 6 %



Ženy:

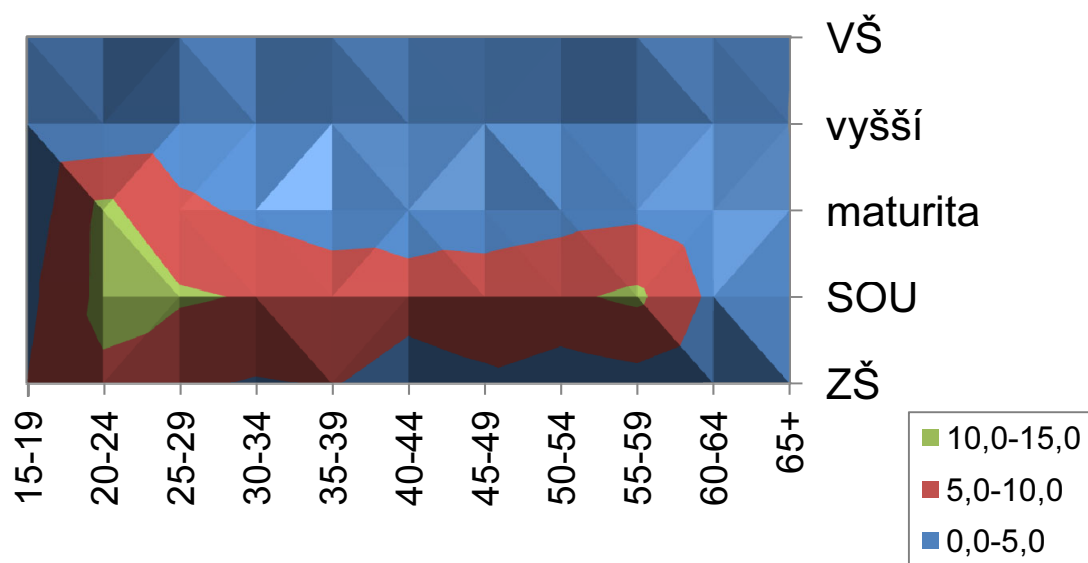
u nejmladších ... 44 %

u ZŠ ... 26 %

u nejmladších ZŠ ... 44 %

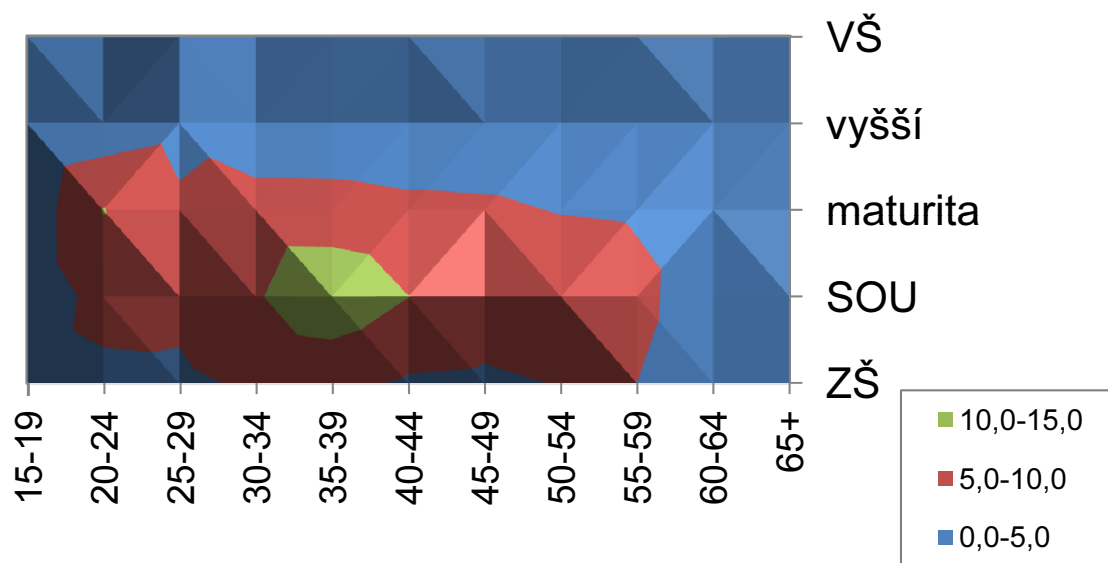
SOU 30-34 let ... 17 %

NEZAMĚSTNANOST – ABSOLUTNÍ POČTY



Muži:

největší počet u SŠ bez maturity ve věku 20-24 let

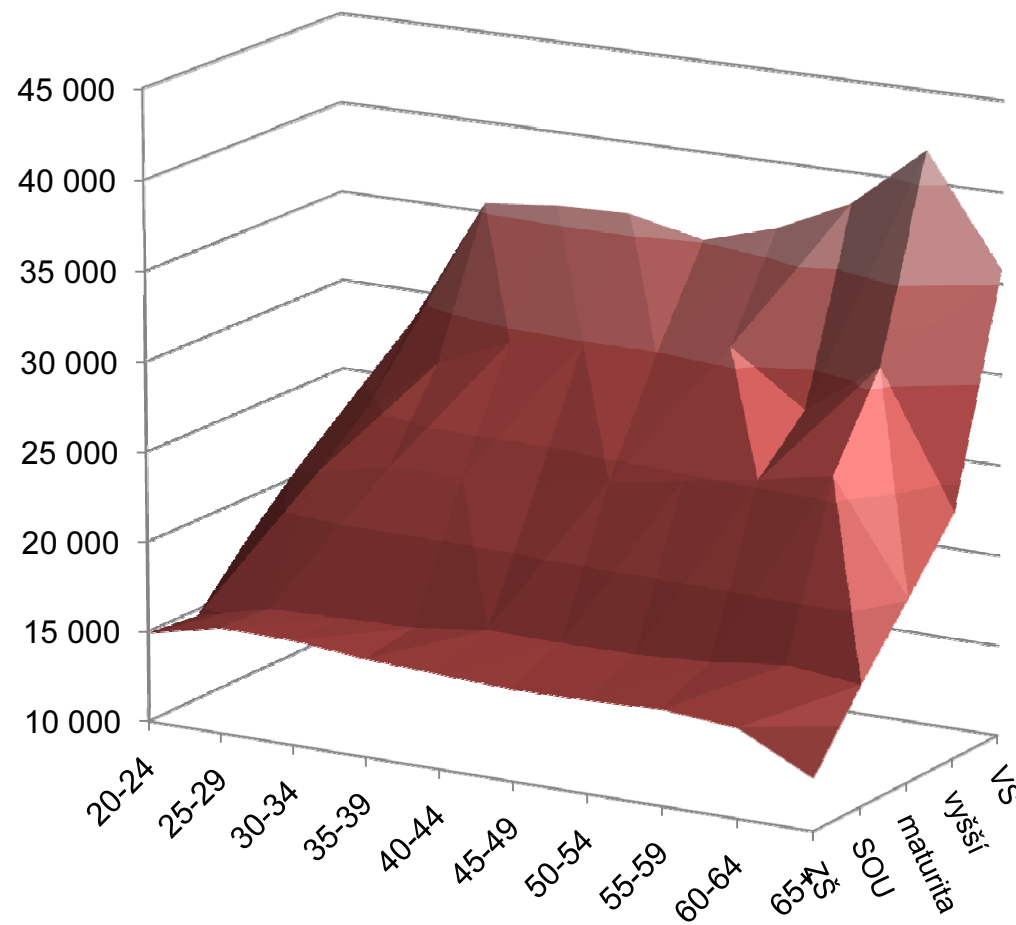
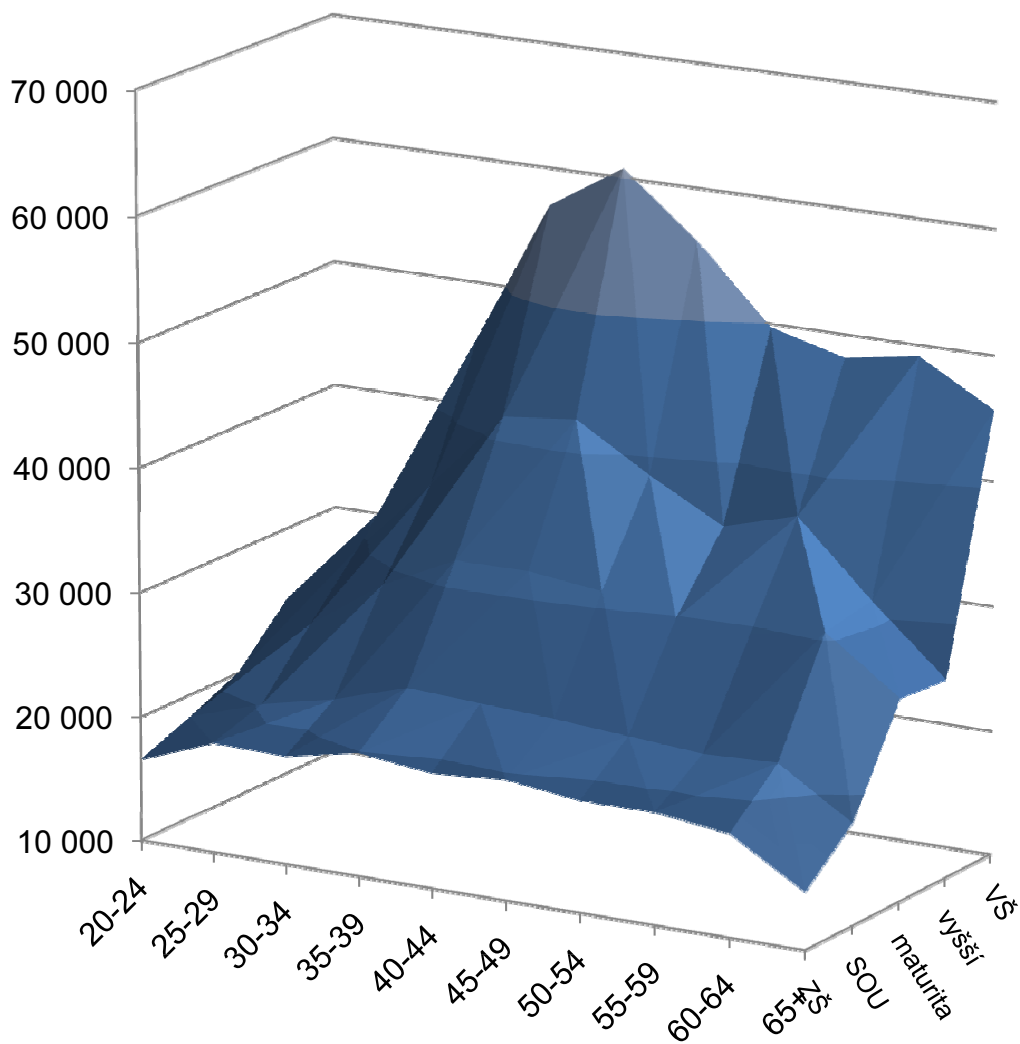


Ženy:

největší počet u SŠ bez maturity ve věku 35-39 let

MZDY MUŽŮ

MZDY ŽEN



HODNOCENÍ A DOPORUČENÍ EU

The quality and labour market relevance of education and training are two major problems in Czech Republic. This is notably due to the lack of cooperation with employers. Also lifelong learning and career guidance are not sufficiently developed and retraining scheme for unemployed people is limited. Regarding compulsory education, the results of the PISA (2009) survey point to a worsening of the achievements of Czech pupils in all areas tested and suggest that schools are failing to bridge the gaps associated with pupils' socio-economic background.

"Adopt the necessary legislation to establish a transparent and clearly defined system for quality evaluation of higher education and research institutions. Ensure that the funding is sustainable and linked to the outcome of the quality assessment. Establish an improvement-oriented evaluation framework in compulsory education."

PROBLEMATICKÉ OBLASTI ČESKÉHO TRHU PRÁCE

- Rostoucí rozdíly ve mzdách zvyšují sociální napětí
- Zaměstnávání žen s dětmi
- Školní vzdělání odtržené od praxe
- Málo rozvinuté celoživotní vzdělávání

Děkujeme za pozornost

Dalibor Holý

tel.: 274 052 694, e-mail: dalibor.holy@czso.cz

Jitka Erhartová

tel.: 274 052 116, e-mail: jitka.erhartova@czso.cz

Odbor statistiky trhu práce a rovných příležitostí