

Standardní revize cenové statistiky v oblasti cen zahraničního obchodu

Český statistický úřad připravil standardní revizi výpočtu indexů cen zahraničního obchodu.

Počínaje cenovými indexy za referenční období leden 2018 jsou **cenové indexy vývozu a dovozu** počítány na novém váhovém schématu, na struktuře zahraničního obchodu roku 2015, v národním pojetí, k cenovému základu průměr roku 2015 = 100. Dosavadní časová řada indexů se základem průměr roku 2005 = 100 byla přepočtena na indexní základ průměr roku 2015 = 100. Nově vypočtené indexy jsou od ledna 2018 řetězeny na tuto časovou řadu indexů, čímž je zajištěno její pokračování. Řetězcím obdobím je prosinec 2017.

Veškeré odvozené indexy jsou od referenčního období leden 2018 počítány z řady bazických indexů o základu průměr roku 2015 = 100. Výpočet indexů se základem průměr roku 2005 = 100 byl ukončen referenčním obdobím prosinec 2017. Dosud publikované indexy nebudou revidovány.

V rámci revize váhové struktury došlo k aktualizaci ve výběru sledových skupin, změna vah v jednotlivých skupinách byla vyvolána změnou hodnoty vývozu a dovozu v letech 2010 a 2015. Změny uvádějí následující tabulky a grafy.

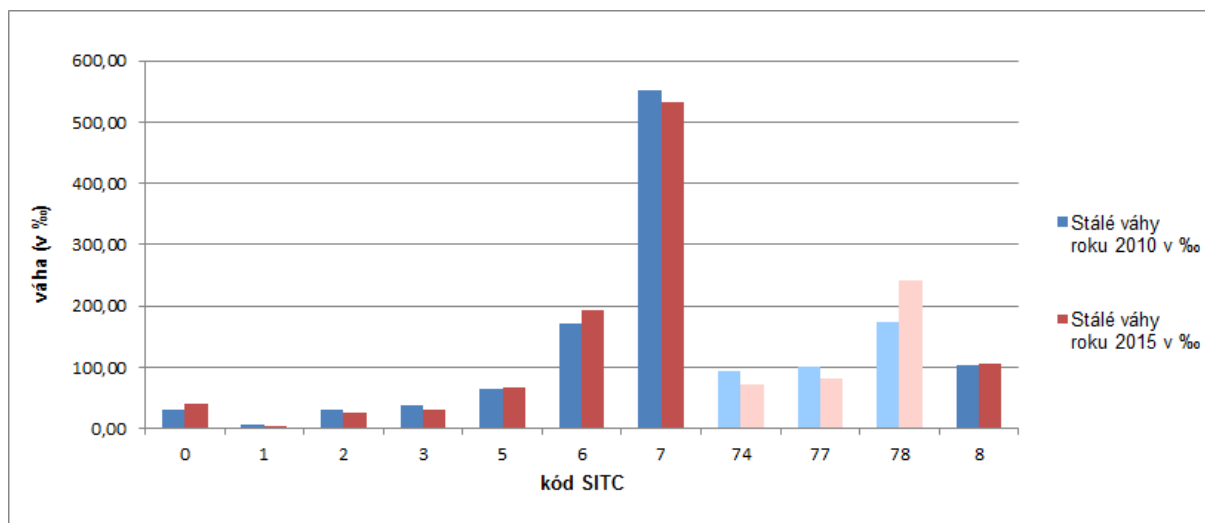
Klasifikace SITC

V členění SITC1 byla v indexu cen vývozu a dovozu vyřazena sekce *4 Živočišné a rostlinné oleje*, proto tato sekce již nebude dále publikována.

Tab. 1: Struktura publikovaných položek v klasifikaci SITC v indexu cen vývozu a jejich váhové rozložení v letech 2010 a 2015

Název	Kód SITC	Stálé váhy roku 2010 v ‰	Stálé váhy roku 2015 v ‰	Rozdíl vah v ‰
Potraviny a živá zvířata	0	30,50	40,04	9,55
Nápoje a tabák	1	7,10	5,18	-1,92
Suroviny nepoživatelné, s výjimkou paliv	2	30,29	25,01	-5,28
Minerální paliva, maziva a příbuzné materiály	3	37,65	30,30	-7,35
Chemikálie a příbuzné výrobky	5	65,46	67,42	1,96
Tržní výrobky tříděné hlavně podle materiálu	6	171,92	193,69	21,76
Stroje a dopravní prostředky	7	551,60	532,36	-19,24
Stroje a zařízení všeobecně užívané v průmyslu, j.n	74	93,68	71,33	-22,35
Elektrická zařízení, přístroje a spotřebiče, j.n.	77	99,87	80,47	-19,41
Silniční vozidla	78	174,12	241,04	66,92
Průmyslové spotřební zboží	8	103,50	106,00	2,50

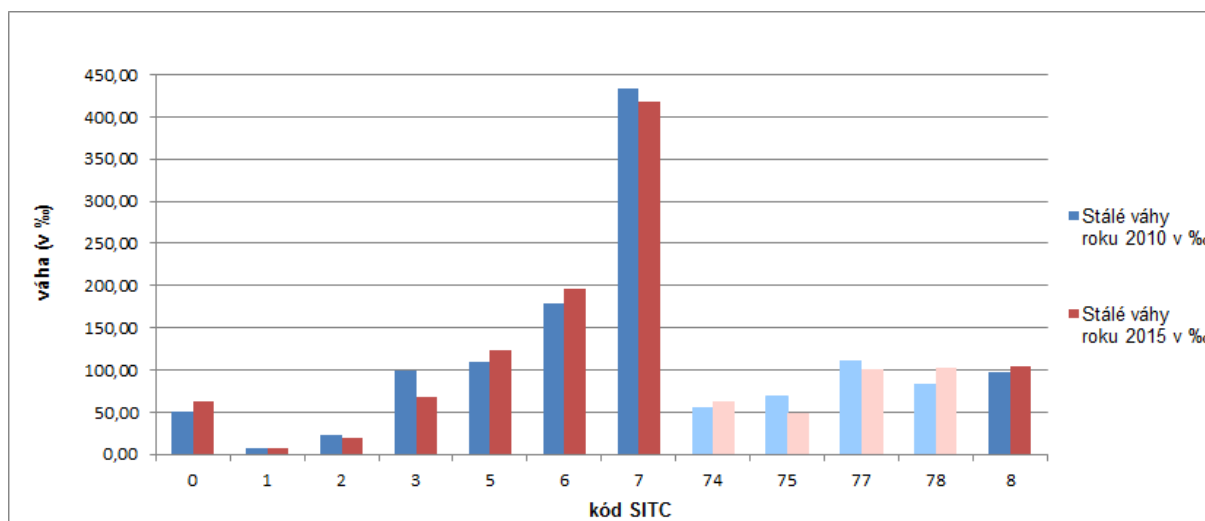
Graf 1: Porovnání váhové struktury klasifikace SITC v letech 2010 a 2015 v indexu cen vývozu



Tab. 2: Struktura publikovaných položek v klasifikaci SITC v indexu cen dovozu a jejich váhové rozložení v letech 2010 a 2015

Název	Kód SITC	Stálé váhy roku 2010 v ‰	Stálé váhy roku 2015 v ‰	Rozdíl vah v ‰
Potraviny a živá zvířata	0	50,82	62,44	11,62
Nápoje a tabák	1	6,41	7,81	1,40
Suroviny nepoživatelné, a výjimkou paliv	2	23,03	18,97	-4,06
Minerální paliva, maziva a příbuzné materiály	3	99,47	68,69	-30,78
Chemikálie a příbuzné výrobky	5	109,52	123,41	13,89
Tržní výrobky tříděné hlavně podle materiálu	6	179,02	195,42	16,40
Stroje a dopravní prostředky	7	432,86	418,82	-14,04
Stroje a zařízení všeobecně užívané v průmyslu, j.n	74	56,42	62,12	5,70
Kancelářské stroje a zař. k automat. zpracování dat	75	68,22	48,87	-19,35
Elektrická zařízení, přístroje a spotřebiče, j.n.	77	111,42	100,96	-10,46
Silniční vozidla	78	82,73	103,13	20,40
Průmyslové spotřební zboží	8	97,35	104,43	7,08

Graf 2: Porovnání váhové struktury klasifikace SITC v letech 2010 a 2015 v indexu cen dovozu



Klasifikace HS

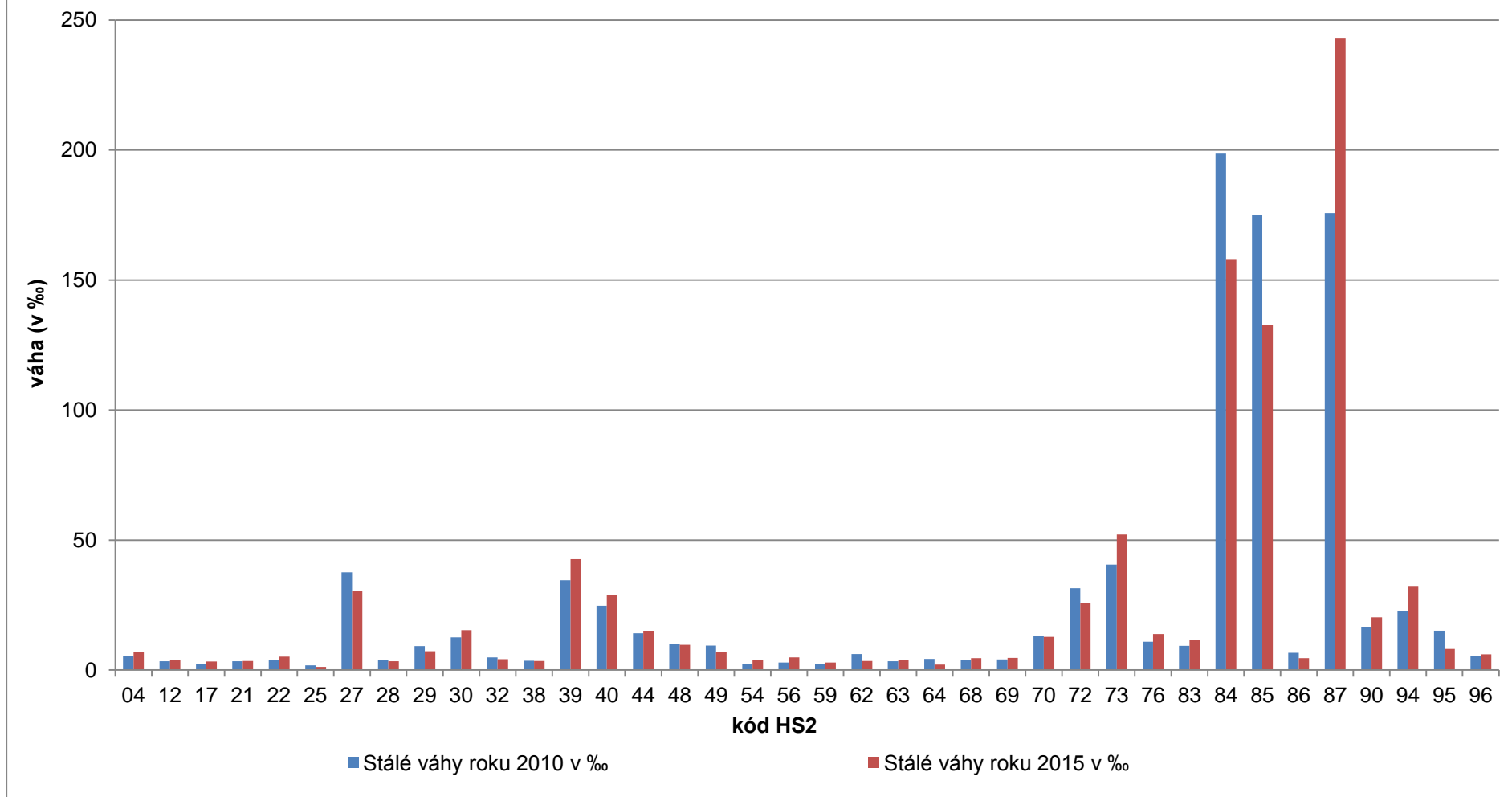
V členění HS2 byly v indexu cen vývozu vyřazeny kapitoly 03 Ryby a korýši, 11 Mlýnské výrobky, 15 Živočišné nebo rostlinné tuky a oleje, 24 Tabák, 31 Hnojiva, 42 Kožené zboží, 52 Bavlna a kapitola 57 Koberce a jiné textilní podlahové krytiny. Žádné s těchto kapitol se však nepublikovaly. Kapitoly 10 Obilí, 34 Mýdlo, 55 Vlákna střížová chemická a kapitola 61 Oděvy a oděvní doplňky pletené nebo háčkové jsou nadále sledovány, ale nebudou již publikovány.

V indexu cen dovozu byly vyřazeny kapitoly 41 Syrové kůže a kožky, 52 Bavlna a kapitola 75 Nikl. Z těchto položek se publikovala pouze kapitola 52 Bavlna. Kapitoly 24 Tabák, 54 Hedvábní chemické a kapitola 69 Keramické výrobky jsou nadále sledovány, ale nebudou již publikovány. Nově budou publikovány již dříve sledované kapitoly 20 Přípravky ze zeleniny, ovoce a ořechů, 56 Vata, plst' a netkané textilie, 59 Textilie impregnované a kapitola 95 Hračky, hry a sportovní potřeby.

Tab. 3: Struktura publikovaných kapitol v klasifikaci HS2 v indexu cen vývozu a jejich váhové rozložení v letech 2010 a 2015

Název	Kód HS2	Stálé váhy roku 2010 v ‰	Stálé váhy roku 2015 v ‰	Rozdíl vah v ‰
Mléko vejce med výrobky jedlé živočiš původu	04	5,51	7,1	1,6
Semena plody rostliny léčivé průmysl sláma ap	12	3,39	3,91	0,5
Cukr a cukrovinky	17	2,3	3,32	1,0
Přípravky potravinové různé	21	3,38	3,49	0,1
Nápoje tekutiny lihové ocet	22	3,89	5,18	1,3
Sůl síra zeminy a kameny sádra vápno cement	25	1,87	1,19	-0,7
Paliva oleje a výrobky látky živočné vosk	27	37,65	30,3	-7,4
Výrobky chemické sloučeniny kovů zemin prvků	28	3,78	3,44	-0,3
Výrobky chemické organické	29	9,2	7,23	-2,0
Výrobky farmaceutické	30	12,61	15,41	2,8
Výtažky taniny barvy pigmenty laky tmely apod	32	4,92	4,18	-0,7
Výrobky chemické různé	38	3,65	3,5	-0,2
Plasty a výrobky z nich	39	34,6	42,64	8,0
Kaučuk a výrobky z něj	40	24,79	28,87	4,1
Dřevo uhlí dřevěné výrobky dřevěné	44	14,19	14,97	0,8
Papír karton lepenka a výrobky	48	10,16	9,76	-0,4
Knihy noviny obrazy aj výr polygraf tištěné	49	9,41	7,06	-2,4
Hedvábí chemické /syntetické nebo umělé/	54	2,17	3,97	1,8
Vata plst textilie netkané lana provazy apod	56	2,95	4,93	2,0
Textilie impregnované natřené povlečené apod	59	2,2	2,91	0,7
Oděvy doplňky oděvní jiné než pletené háčkov	62	6,15	3,5	-2,7
Výrobky textilní jiné oděvy obnošené hadry	63	3,4	3,98	0,6
Obuv kamaše apod výrobky části těchto výrobků	64	4,32	2,15	-2,2
Výrobky z kamene sádry cementu osinku slídy	68	3,77	4,59	0,8
Výrobky keramické	69	4,13	4,71	0,6
Sklo a výrobky skleněné	70	13,21	12,8	-0,4
Železo a ocel	72	31,5	25,73	-5,8
Výrobky ze železa nebo oceli	73	40,61	52,18	11,6
Hliník a výrobky z hliníku	76	10,93	13,88	3,0
Výrobky různé z kovu obecných	83	9,3	11,49	2,2
Reaktory kotle přístroje nástroje mechanické	84	198,62	158,06	-40,6
Přístř el záznamu reprodukce zvuku TV obrazu	85	175	132,9	-42,1
Lokomotivy vozy zařízení dopravní mechanická	86	6,66	4,64	-2,0
Vozidla motorová traktory kola aj vozidla	87	175,78	243,1	67,3
Přístroje optické foto kinem lékař chirurg ap	90	16,43	20,29	3,9
Nábytek lůžkoviny svítidla stavby montované	94	22,86	32,37	9,5
Hračky hry potřeby sportovní	95	15,14	8,18	-7,0
Výrobky různé	96	5,51	6,03	0,5

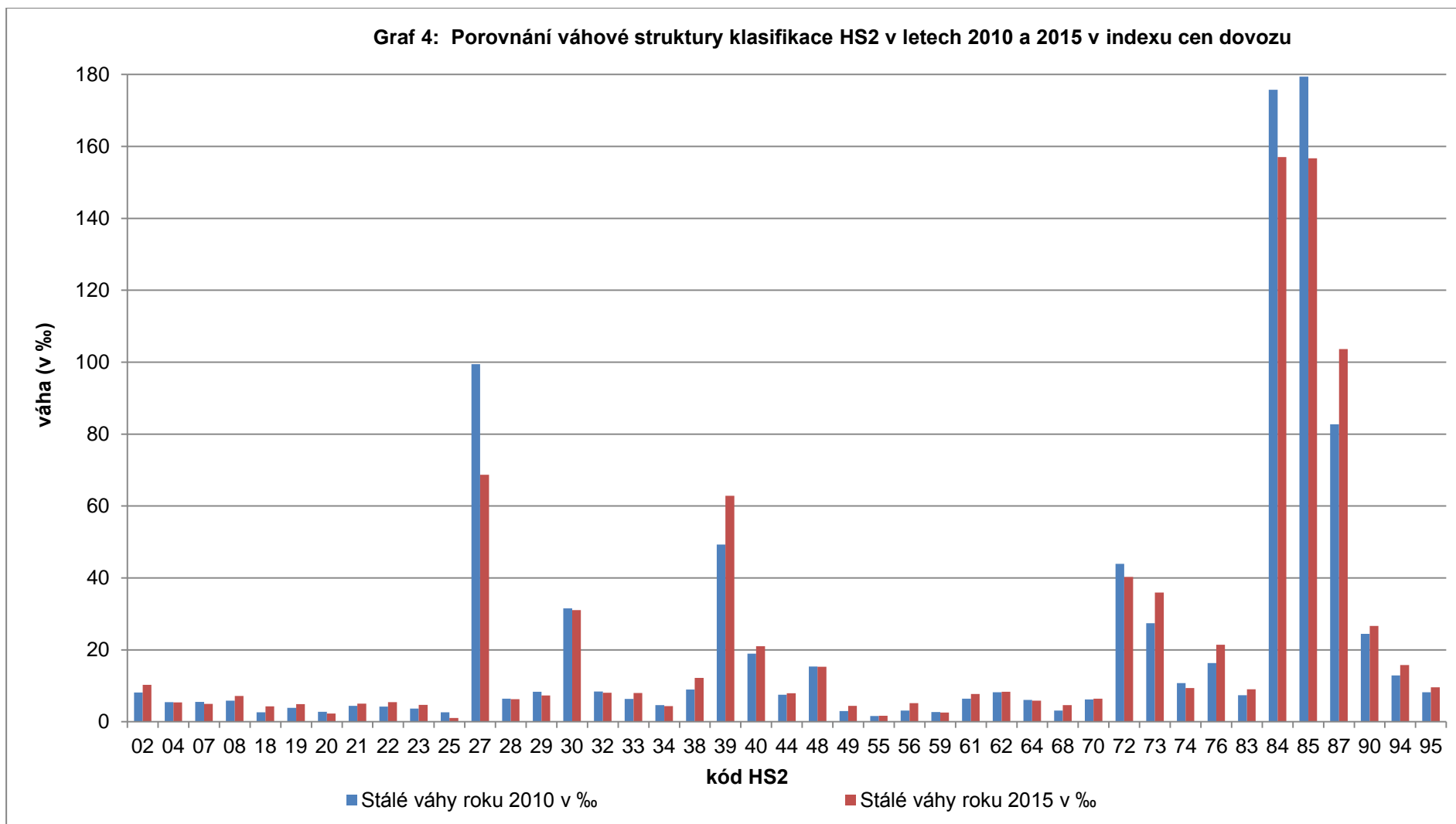
Graf 3: Porovnání váhové struktury klasifikace HS2 v letech 2010 a 2015 v indexu cen vývozu



Tab. 4: Struktura publikovaných kapitol v klasifikaci HS2 v indexu cen dovozu a jejich váhové rozložení v letech 2010 a 2015

Název	Kód HS2	Stálé váhy roku 2010 v %	Stálé váhy roku 2015 v %	Rozdíl vah v %
Maso a droby požitelné	02	8,13	10,28	2,15
Mléko vejce med výrobky jedlé živočiš původu	04	5,43	5,36	-0,07
Zelenina rostliny hlízy kořeny požitelné	07	5,53	4,97	-0,56
Ovoce ořechy jedle slupky citr plodů melounů	08	5,89	7,19	1,3
Kakao a přípravky kakaové	18	2,63	4,3	1,66
Přípravky z obilí mouky škroby mléka pečivo	19	3,9	4,88	0,98
Přípravky ze zeleniny ovoce ořechů	20	2,77	2,32	-0,45
Přípravky potravinové různé	21	4,43	5,05	0,62
Nápoje tekutiny lihové ocet	22	4,22	5,48	1,27
Zbytky odpad v potravinářském průmyslu krmivo	23	3,66	4,72	1,06
Sůl síra zeminy a kameny sádra vápno cement	25	2,63	1,05	-1,58
Paliva oleje a výrobky látky živičné vosk	27	99,47	68,69	-30,78
Výrobky chemické sloučeniny kovů zemin prvků	28	6,41	6,27	-0,14
Výrobky chemické organické	29	8,36	7,29	-1,07
Výrobky farmaceutické	30	31,53	31,07	-0,45
Výtažky taniny barvy pigmenty laky tmely apod	32	8,39	8,09	-0,3
Silice rezinoidy přípravky kosmetické toal ap	33	6,37	7,98	1,61
Mýdlo přípravky prací mazací lešticí aj vosk	34	4,65	4,38	-0,27
Výrobky chemické různé	38	9	12,22	3,22
Plasty a výrobky z nich	39	49,26	62,86	13,6
Kaučuk a výrobky z něj	40	18,93	21,04	2,12
Dřevo uhlí dřevěné výrobky dřevěné	44	7,51	7,94	0,43
Papír karton lepenka a výrobky	48	15,36	15,29	-0,07
Knihy noviny obrazy aj výr polygraf tištěné	49	3	4,42	1,42
Vlákna střížová chemická /synt nebo umělá/	55	1,6	1,7	0,1
Vata plst textilie netkané lana provazy apod	56	3,12	5,15	2,03
Textilie impregnované natřené povlečené apod	59	2,7	2,54	-0,15
Oděvy doplňky oděvní pletené háčkové	61	6,4	7,72	1,32
Oděvy doplňky oděvní jiné než pletené háčkov	62	8,18	8,36	0,18
Obuv kamaše apod výrobky části těchto výrobků	64	6,11	5,89	-0,22
Výrobky z kamene sádry cementu osinku slídy	68	3,14	4,63	1,49
Sklo a výrobky skleněné	70	6,21	6,4	0,19
Železo a ocel	72	43,91	40,28	-3,64
Výrobky ze železa nebo oceli	73	27,43	35,93	8,5
Měď a výrobky z mědi	74	10,76	9,41	-1,35
Hliník a výrobky z hliníku	76	16,32	21,4	5,08
Výrobky různé z kovu obecných	83	7,38	9,06	1,68
Reaktory kotle přístroje nástroje mechanické	84	175,78	157,06	-18,72
Přístř el záznamu reprodukce zvuku TV obrazu	85	179,44	156,71	-22,72
Vozidla motorová traktory kola aj vozidla	87	82,73	103,66	20,93
Přístroje optické foto kinem lékař chirurg ap	90	24,43	26,65	2,22
Nábytek lůžkoviny svítidla stavby montované	94	12,88	15,79	2,91
Hračky hry potřeby sportovní	95	8,19	9,57	1,38

Graf 4: Porovnání váhové struktury klasifikace HS2 v letech 2010 a 2015 v indexu cen dovozu



Zpracoval: Ing. Vladimír Klimeš, odbor statistiky cen, dne 29. 3. 2018