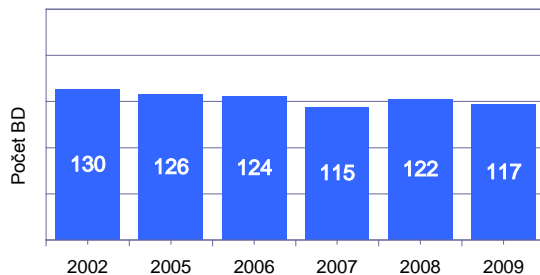


## VELKÁ BYTOVÁ DRUŽSTVA V KRAJÍCH ČR V LETECH 2002 AŽ 2009

Kraj	2002	2005	2006	2007	2008	2009
Hl. m.Praha	22	20	18	17	22	20
Středočeský	10	9	9	7	8	10
Jihočeský	7	6	6	6	6	6
Plzeňský	7	5	6	5	6	6
Karlovarský	3	2	2	2	2	1
Ústecký	15	15	15	12	12	12
Liberecký	7	7	7	7	7	7
Královéhradecký	4	5	5	5	5	5
Pardubický	3	5	5	5	5	3
Vysočina	6	6	6	6	6	6
Jihomoravský	16	16	16	16	16	14
Olomoucký	8	9	8	8	7	7
Zlínský	9	8	8	6	7	7
Moravskoslezský	13	13	13	13	13	13
<b>Celkem v ČR</b>	<b>130</b>	<b>126</b>	<b>124</b>	<b>115</b>	<b>122</b>	<b>117</b>

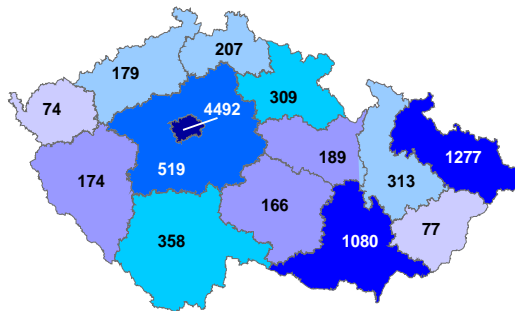
## VELKÁ BYTOVÁ DRUŽSTVA V ČR V LETECH 2002 AŽ 2009



### Obecně o družstvech

Družstvo je společenstvím neuzavřeného počtu osob založeným za účelem podnikání nebo zajišťování hospodářských, sociálních anebo jiných potřeb svých členů. Družstvo, které zajišťuje bytové potřeby svých členů, je družstvem bytovým. Družstvo je právnickou osobou, jehož činnost upravuje zejména obchodní zákoník (513/1991 Sb.) a stanov družstva.

## POČET MALÝCH BD V ROCE 2009 (PODLE KRAJŮ)



### Obecně o společenstvích vlastníků jednotek

Společenství vlastníků jednotek (SVJ) je specifickou právnickou osobou, která vzniká na základě zákona 72/1994 Sb. (ve znění pozdějších předpisů), kterým se upravují některé spoluvlastnické vztahy k budovám a některé vlastnické vztahy k bytům a nebytovým prostorům. SVJ je právnická osoba zapsána do samostatného rejstříku společenství vlastníků. SVJ může vykonávat práva a zavazovat se pouze ve věcech spojených se správou, provozem a opravami společných částí domu a pozemku.

Český statistický úřad provádí roční šetření o bytových družstvech. Šetření je realizováno formou plošného dotazování u jednotek s 20 a více zaměstnanci a formou výběrového souboru u jednotek s méně než 20 zaměstnanci.

Zdrojem údajů o společenstvích vlastníků jednotek a bytových družstvech je Registr ekonomických subjektů.

Podrobná data o bytových družstvech a společenství vlastníků jednotek, tj. časové řady podle krajů a okresů lze najít na: [www.czso.cz](http://www.czso.cz) v rubrice Ekonomika (Služby, Bytová družstva a společenství vlastníků jednotek).

Kontakt: vera.hrdinova@czso.cz, ludmila.vebrova@czso.cz



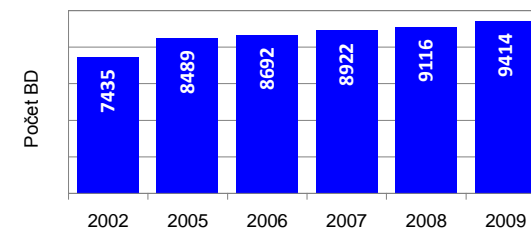
Český statistický úřad

[www.czso.cz](http://www.czso.cz)

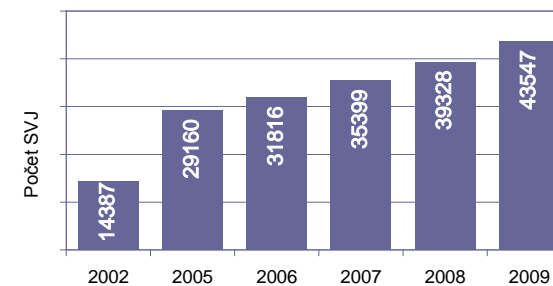
## BYTOVÁ DRUŽSTVA A SPOLEČENSTVÍ VLASTNÍKŮ JEDNOTEK V ČR V LETECH 2002 AŽ 2009

(PŘEHLED V ČASOVÝCH ŘADÁCH)

### MALÁ BYTOVÁ DRUŽSTVA V ČR V LETECH 2002 AŽ 2009

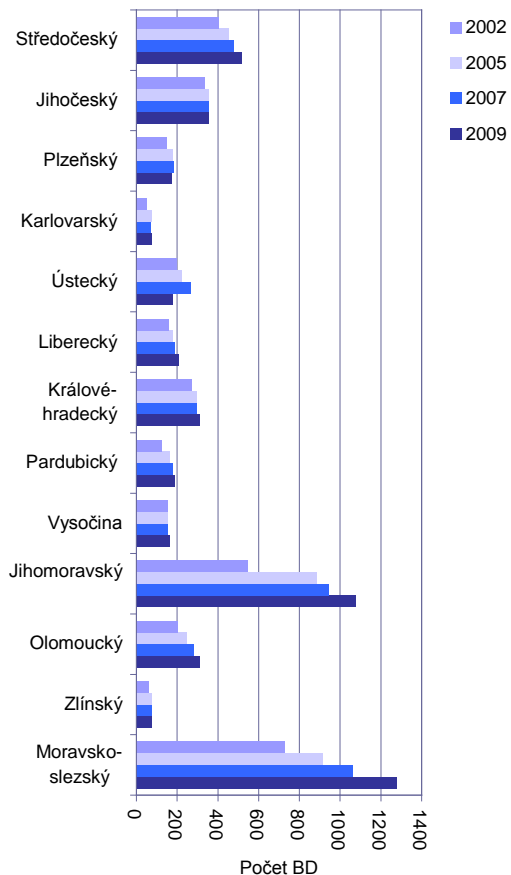


### SPOLEČENSTVÍ VLASTNÍKŮ JEDNOTEK V ČR V LETECH 2002 AŽ 2009

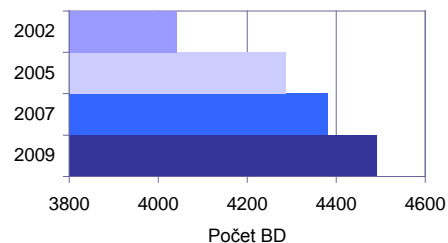


Vysvětlivky zkratk a pojmů, uvedených v publikaci, jsou na straně 4.

## MALÁ BYTOVÁ DRUŽSTVA V KRAJÍCH ČR



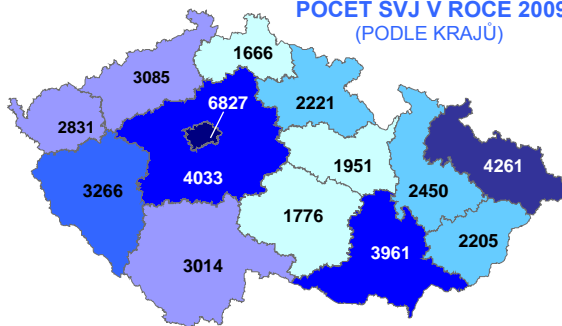
## MALÁ BYTOVÁ DRUŽSTVA NA ÚZEMÍ HL. M. PRAHY



## MALÁ BYTOVÁ DRUŽSTVA V KRAJÍCH ČR V LETECH 2002 AŽ 2009

Kraj	2002	2005	2006	2007	2008	2009
Hl. m. Praha	4042	4287	4321	4380	4405	4492
Středočeský	404	453	453	479	495	519
Jihočeský	335	358	361	359	355	358
Plzeňský	149	177	184	183	181	174
Karlovarský	53	74	73	73	75	74
Ústecký	199	224	243	265	273	279
Liberecký	162	178	184	189	205	207
Královéhradecký	274	297	297	296	306	309
Pardubický	125	164	171	178	185	189
Vysočina	152	153	154	155	161	166
Jihomoravský	547	885	914	946	988	1080
Olomoucký	203	246	263	281	276	313
Zlínský	62	76	73	74	74	77
Moravskoslezský	728	917	1001	1064	1137	1277
<b>Celkem v ČR</b>	<b>7435</b>	<b>8489</b>	<b>8692</b>	<b>8922</b>	<b>9116</b>	<b>9514</b>

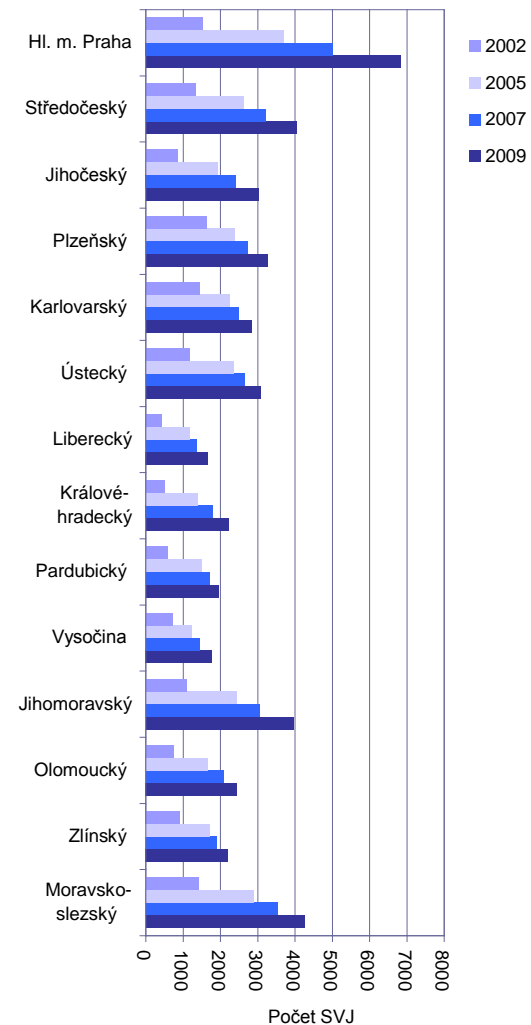
## POČET SVJ V ROCE 2009 (PODLE KRAJŮ)



## SPOLEČENSTVÍ VLASTNÍKŮ JEDNOTEK V KRAJÍCH ČR V LETECH 2002 AŽ 2009

Kraj	2002	2005	2006	2007	2008	2009
Hl. m. Praha	1531	3687	4261	5022	5914	6827
Středočeský	1330	2616	2855	3199	3582	4033
Jihočeský	869	1919	2156	2424	2694	3014
Plzeňský	1634	2373	2549	2726	3004	3266
Karlovarský	1443	2242	2340	2495	2657	2831
Ústecký	1169	2355	2500	2651	2851	3085
Liberecký	408	1177	1239	1369	1503	1666
Královéhradecký	506	1385	1559	1802	2001	2221
Pardubický	596	1488	1581	1705	1817	1951
Vysočina	715	1215	1299	1439	1587	1776
Jihomoravský	1097	2442	2702	3057	3507	3961
Olomoucký	753	1651	1841	2082	2270	2450
Zlínský	909	1717	1793	1895	2053	2205
Moravskoslezský	1427	2893	3141	3533	3888	4261
<b>Celkem v ČR</b>	<b>14387</b>	<b>29160</b>	<b>31816</b>	<b>35399</b>	<b>39328</b>	<b>43547</b>

## SPOLEČENSTVÍ VLASTNÍKŮ JEDNOTEK V KRAJÍCH ČR



### Vysvětlivky zkratk a pojmů

**BD = bytová družstva**

Velká bytová družstva – 20 a více zaměstnanců

Malá bytová družstva – méně než 20 zaměstnanců

Právní forma – 205, institucionální sektor - 11000

**SVJ = společenství vlastníků jednotek**

Právní forma – 145, institucionální sektor -14500