

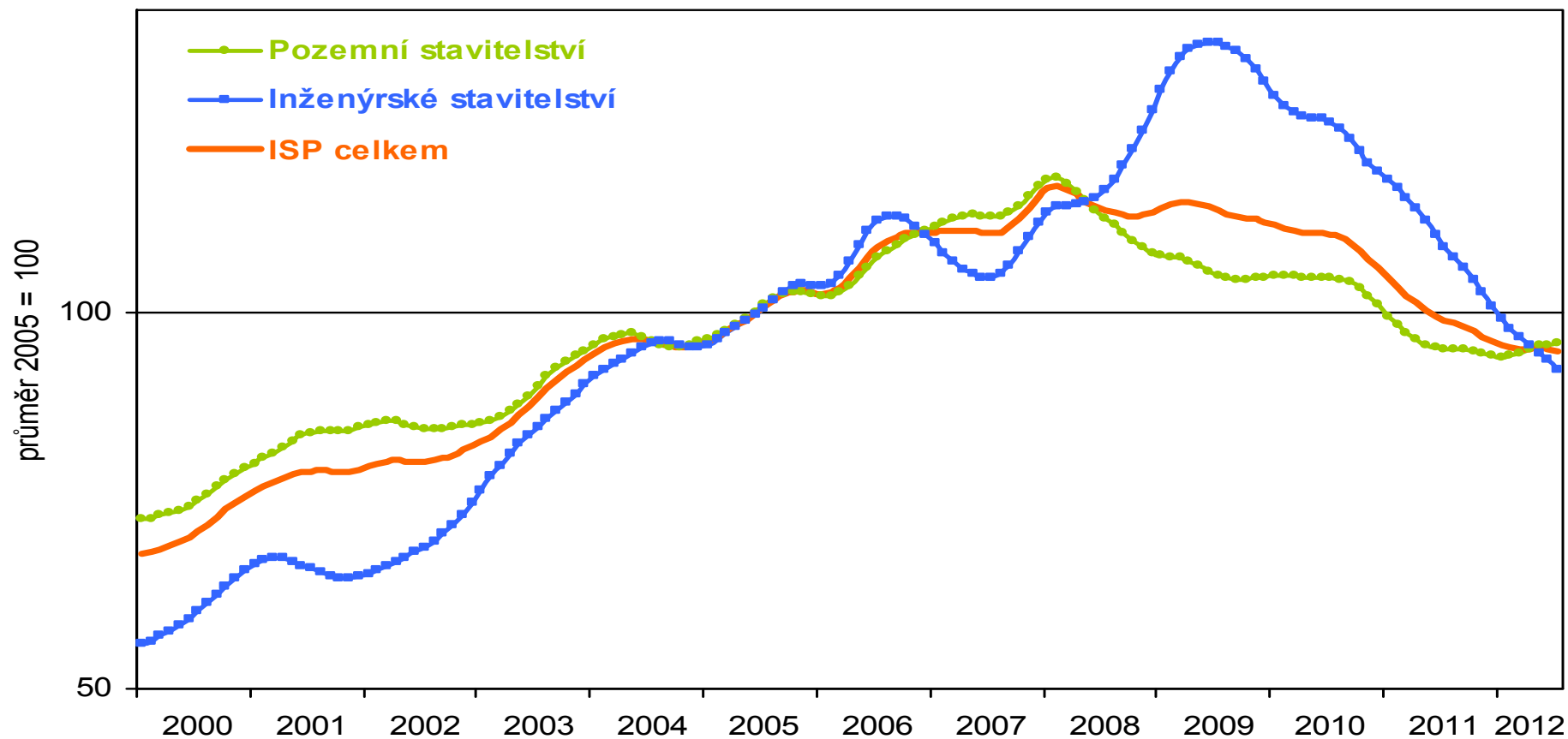
# JAK SE DAŘÍ ČESKÉMU STAVEBNICTVÍ?

Tisková konference

Praha, 6. 9. 2012

# DLOUHODOBÝ VÝVOJ VE STAVEBNICTVÍ

## Trend indexu stavební produkce (ISP)



# INDEX STAVEBNÍ PRODUKCE AKTUÁLNĚ

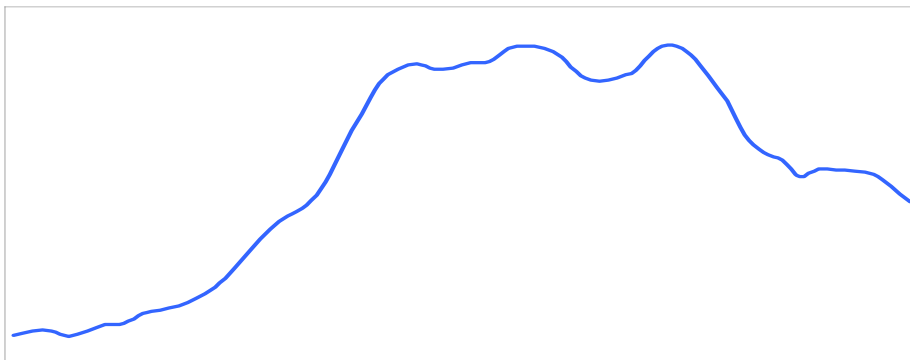
## Meziroční změny

	rok 2011	leden až červenec 2012	červenec 2012
<u>ISP celkem</u>	↓ 3,5 %	↓ 5,5 %	↓ 0,5 %
▪ Pozemní stavitelství	↓ 0,4 %	↓ 1,0 %	↑ 3,9 %
▪ Inženýrské stavitelství	↓ 9,7 %	↓ 15,9 %	↓ 9,6 %

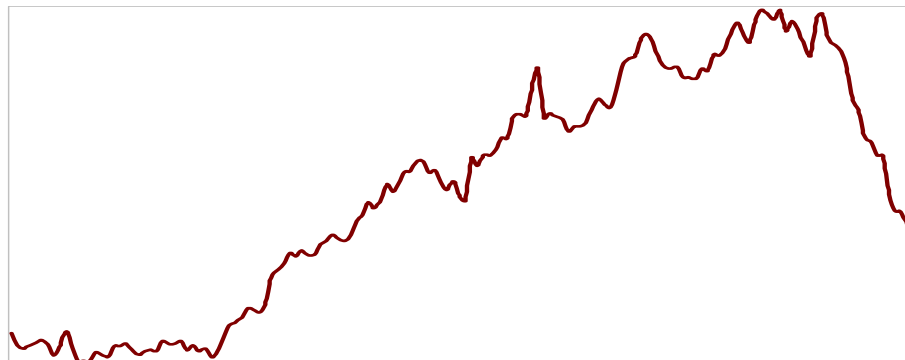
# DLOUHODOBÝ VÝVOJ VE STAVEBNICTVÍ

## Trendy dalších ukazatelů v letech 2000 až 2012

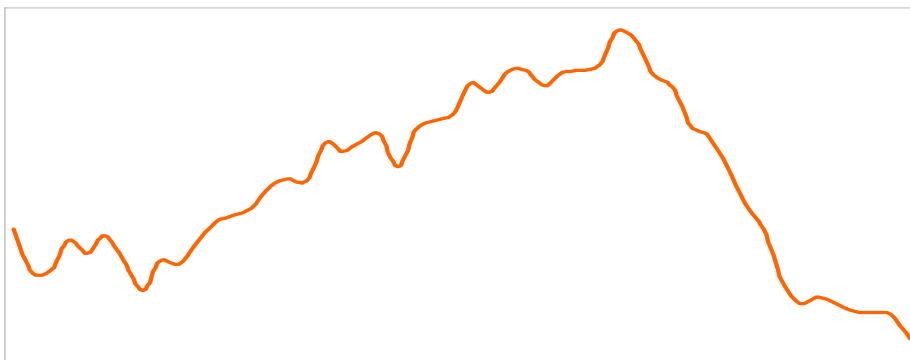
Stav zakázek ke konci období



Orientační hodnota stavebních povolení



Počet zahájených bytů

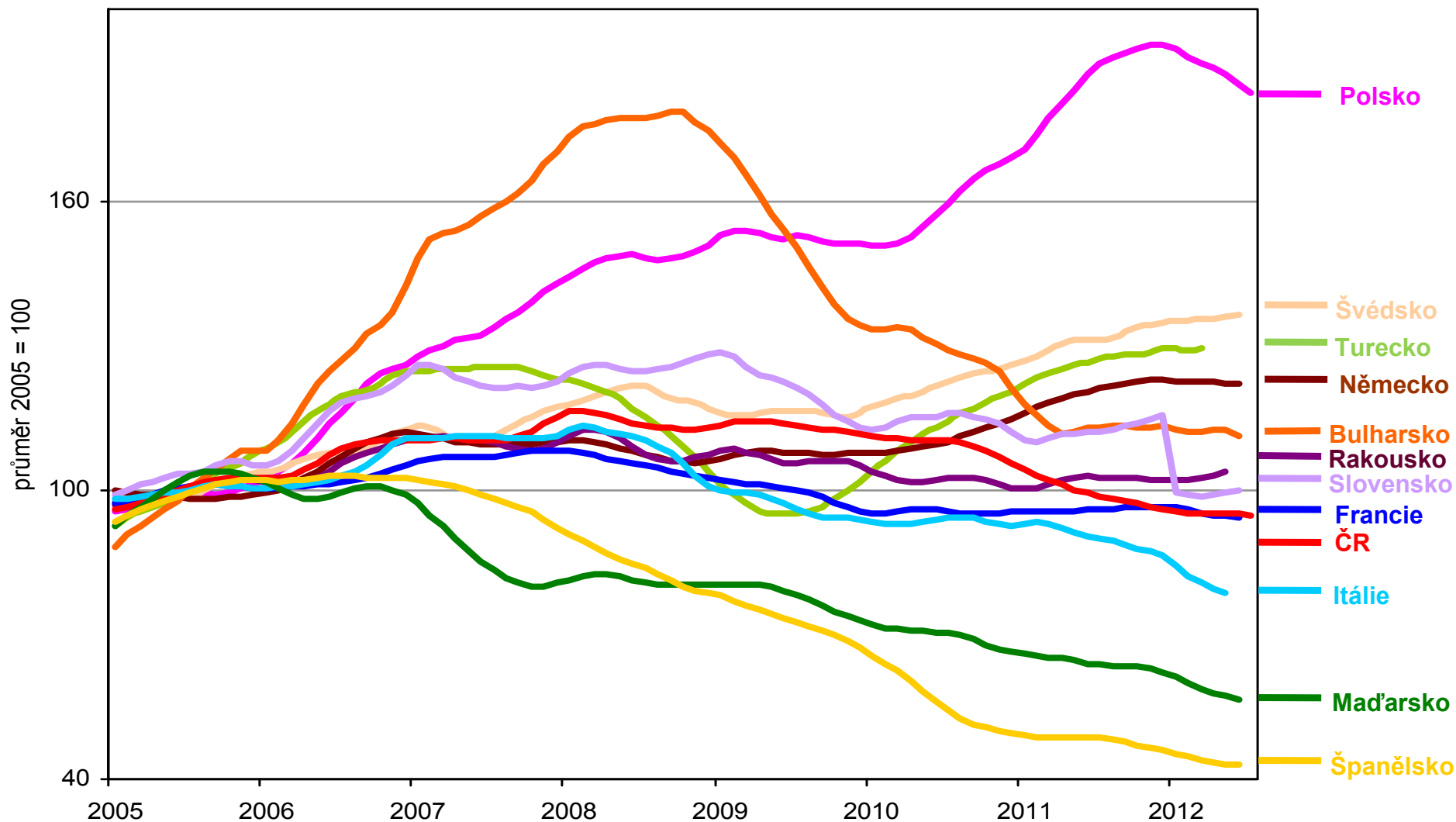


Počet dokončených bytů



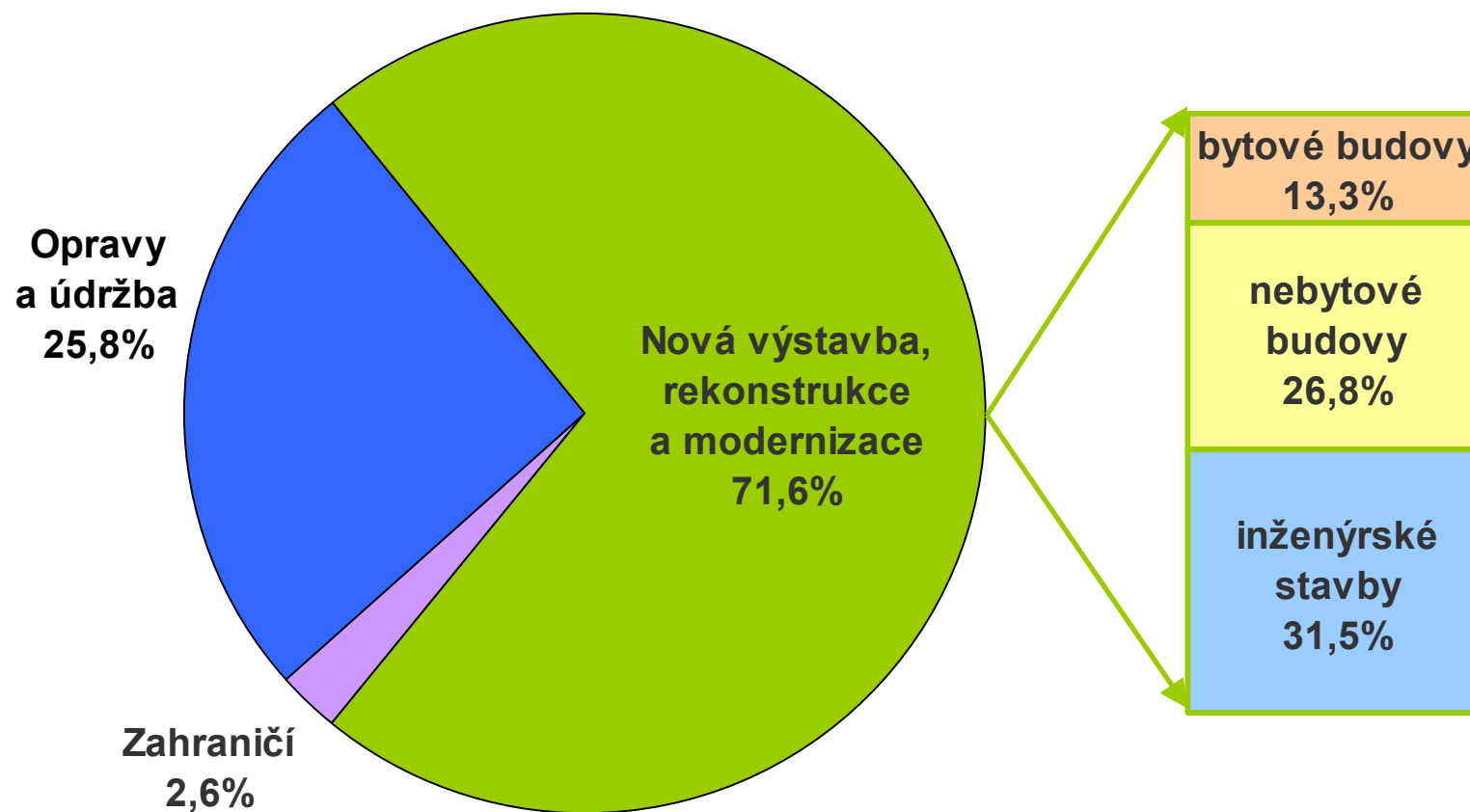
# INDEX STAVEBNÍ PRODUKCE V EVROPĚ

## Trend



# STAVEBNÍ PRÁCE „S“ V ROCE 2011 PODLE SMĚRŮ VÝSTAVBY

„S“ celkem 464 021 mil. Kč běžných cen (= 100 %)  
(všechny stavební firmy)



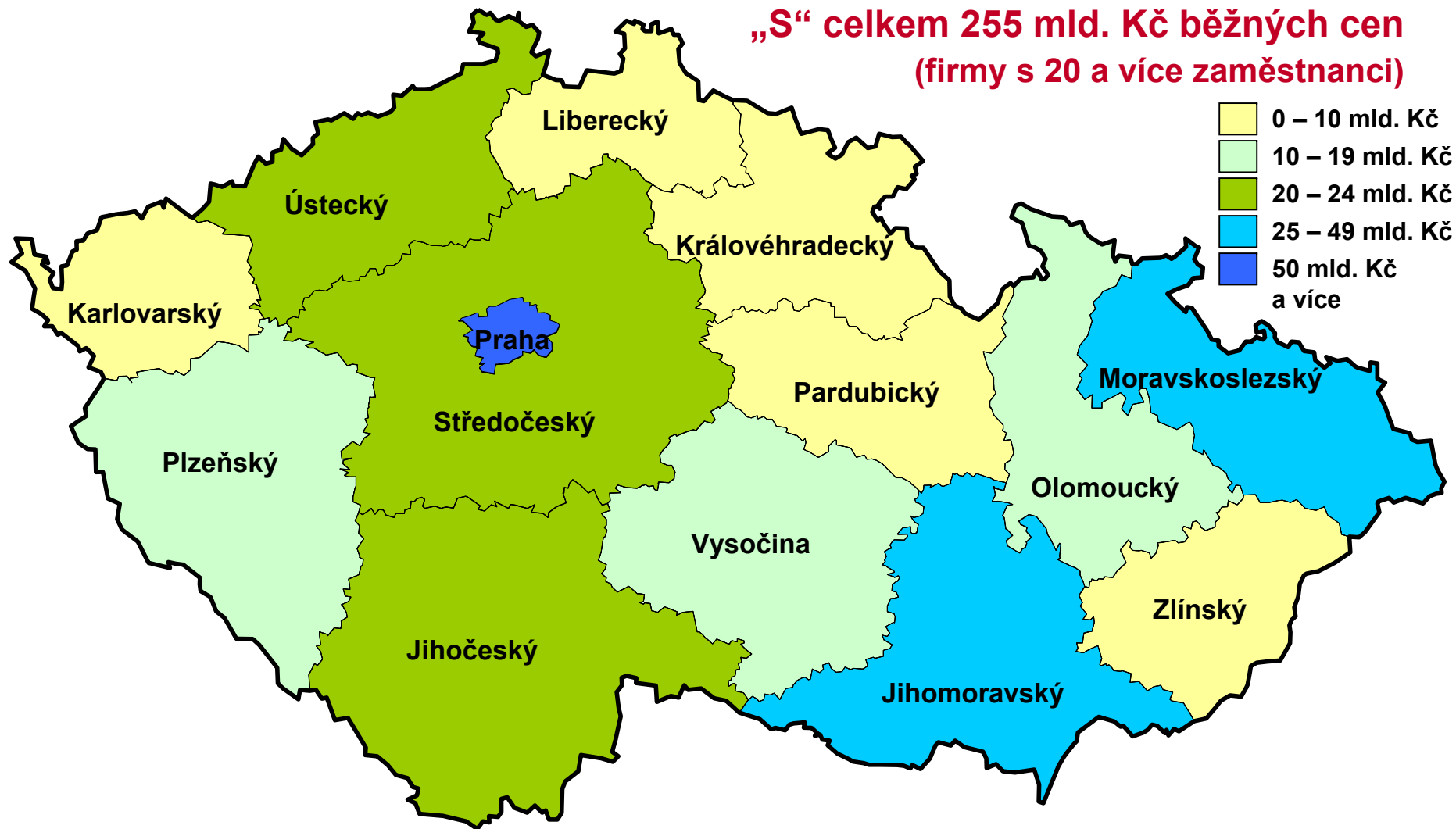
# STAVEBNÍ PRÁCE „S“ V ROCE 2011 PODLE KLASIFIKACE STAVEBNÍCH DĚL

„S“ celkem 255 mld. Kč běžných cen (firmy s 20 a více zaměstnanci)

- 3,6 % Budovy jednobytové
- 9,0 % Budovy dvou a vícebytové
- 3,7 % Budovy bytové ostatní
- 1,6 % Hotely a obdobné budovy
- 4,9 % Budovy administrativní
- 3,6 % Budovy pro obchod
- 0,9 % Budovy pro dopravu a telekomunikace
- 8,2 % Budovy pro průmysl a skladování
- 10,6 % Budovy pro společenské účely, výzkum, vzdělávání a zdravotnictví
- 1,7 % Budovy nebytové ostatní
- 16,2 % Dálnice, silnice, místní a účelové komunikace
- 5,5 % Dráhy kolejové
- 0,1 % Plochy letišť
- 4,7 % Mosty, visuté dálnice, tunely, podjezdy a podchody
- 1,6 % Přístavy, vodní cesty, vodní stupně a ostatní vodní díla
- 3,0 % Vedení dálková trubní, telekomunikační a elektrická
- 12,4 % Vedení místní trubní, elektrická a telekomunikační
- 3,0 % Soubory staveb pro průmyslové účely
- 1,0 % Stavby pro sport a rekreaci
- 1,6 % Ostatní inženýrská díla j. n.

# STAVEBNÍ PRÁCE „S“ V ROCE 2011 PODLE MÍSTA STAVBY

„S“ celkem 255 mld. Kč běžných cen  
(firmy s 20 a více zaměstnanci)





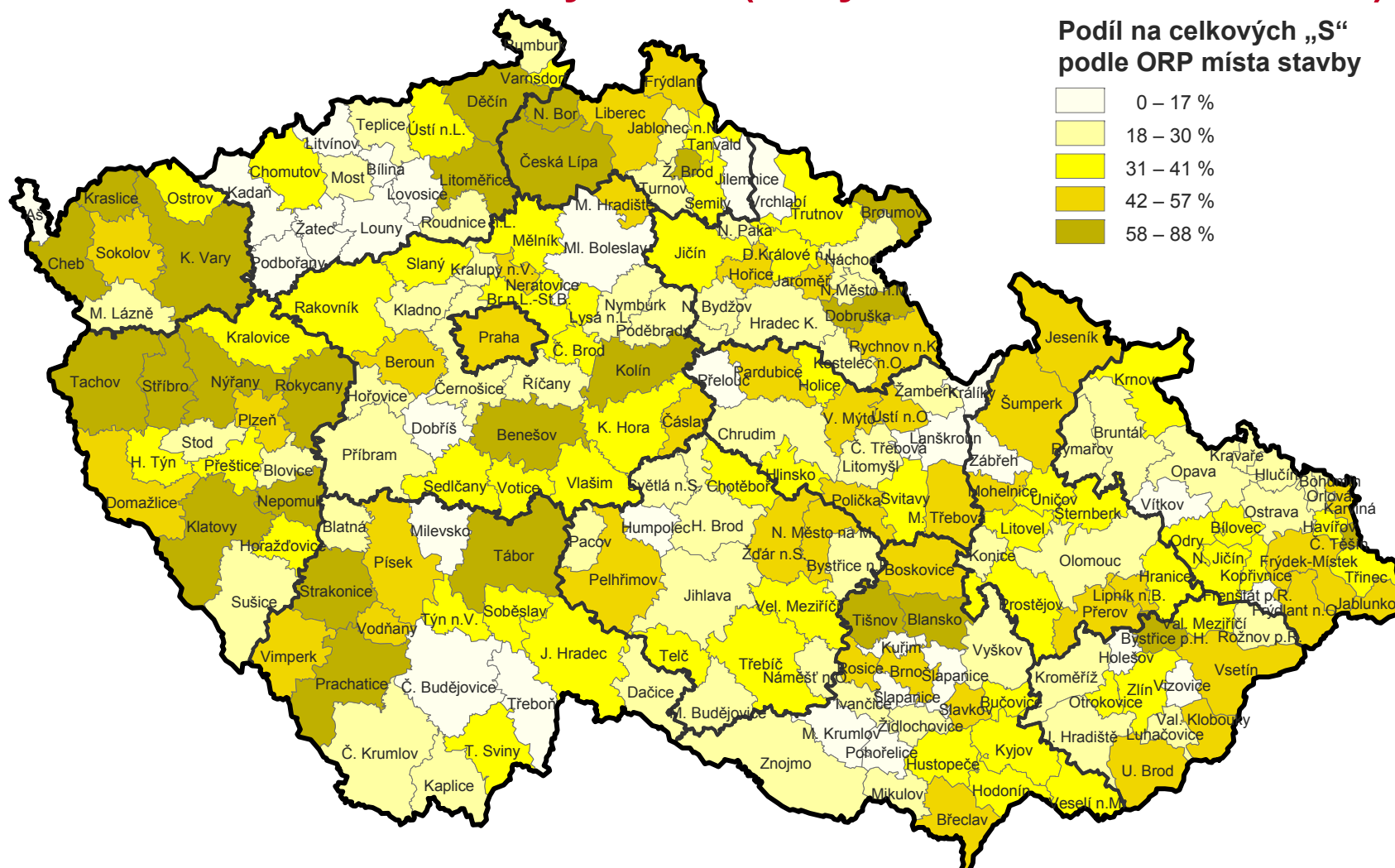
# STAVEBNÍ PRÁCE „S“ V ROCE 2011 PODLE MÍSTA STAVBY A SÍDLA FIRMY

„S“ celkem 255 mld. Kč běžných cen (firmy s 20 a více zaměstnanci)

v %	Sídlo firmy (=100%)													
Místo stavby	PHA	STČ	JHČ	PLZ	KV	ÚST	LIB	KH	PAR	VYS	JHM	OL	ZL	MSL
PHA	43	19	8	7	2	11	14	13	4	16	7	6	4	4
STČ	8	58	3	8	1	9	10	8	9	6	3	1	6	4
JHČ	8	2	70	3	1	1	0	1	1	4	2	0	2	1
PLZ	5	2	5	63	5	2	1	4	3	0	2	0	1	1
KV	4	0	1	3	86	4	3	0	0	0	0	0	1	1
ÚST	9	4	3	5	4	64	12	3	8	2	3	0	1	1
LIB	3	2	0	2	0	3	57	4	3	1	0	2	1	0
KH	2	2	0	1	1	1	1	58	10	1	1	3	2	0
PAR	2	1	0	1	0	0	1	6	45	4	4	1	2	0
VYS	1	2	2	0	0	0	1	1	5	50	4	1	2	1
JHM	4	3	2	0	0	4	0	1	2	10	55	2	9	2
OL	2	0	0	1	0	0	0	0	3	1	5	55	5	4
ZL	1	0	1	1	0	0	0	0	2	0	4	5	51	1
MSL	7	4	3	3	0	1	0	0	5	5	11	24	15	80


# STAVEBNÍ PRÁCE „S“ V ROCE 2011 PRO VEŘEJNÉ ZADAVATELE

„S“ celkem 99 mld. Kč běžných cen (firmy s 20 a více zaměstnanci)





# DĚKUJEME ZA POZORNOST

**Ing. Radek Matějka** [radek.matejka@czso.cz](mailto:radek.matejka@czso.cz)  
Odbor statistiky průmyslu, energetiky a stavebnictví ČSÚ  
 27405 2894

**Ing. Petra Cuřínová** [petra.curinova@czso.cz](mailto:petra.curinova@czso.cz)  
Oddělení statistiky stavebnictví a bytové výstavby ČSÚ  
 27405 4199