

KOLIK NÁS V BUDOUCNU BUDE?

Marek Rojíček
Michaela Němečková

Tisková konference, 30. listopadu 2023, Praha

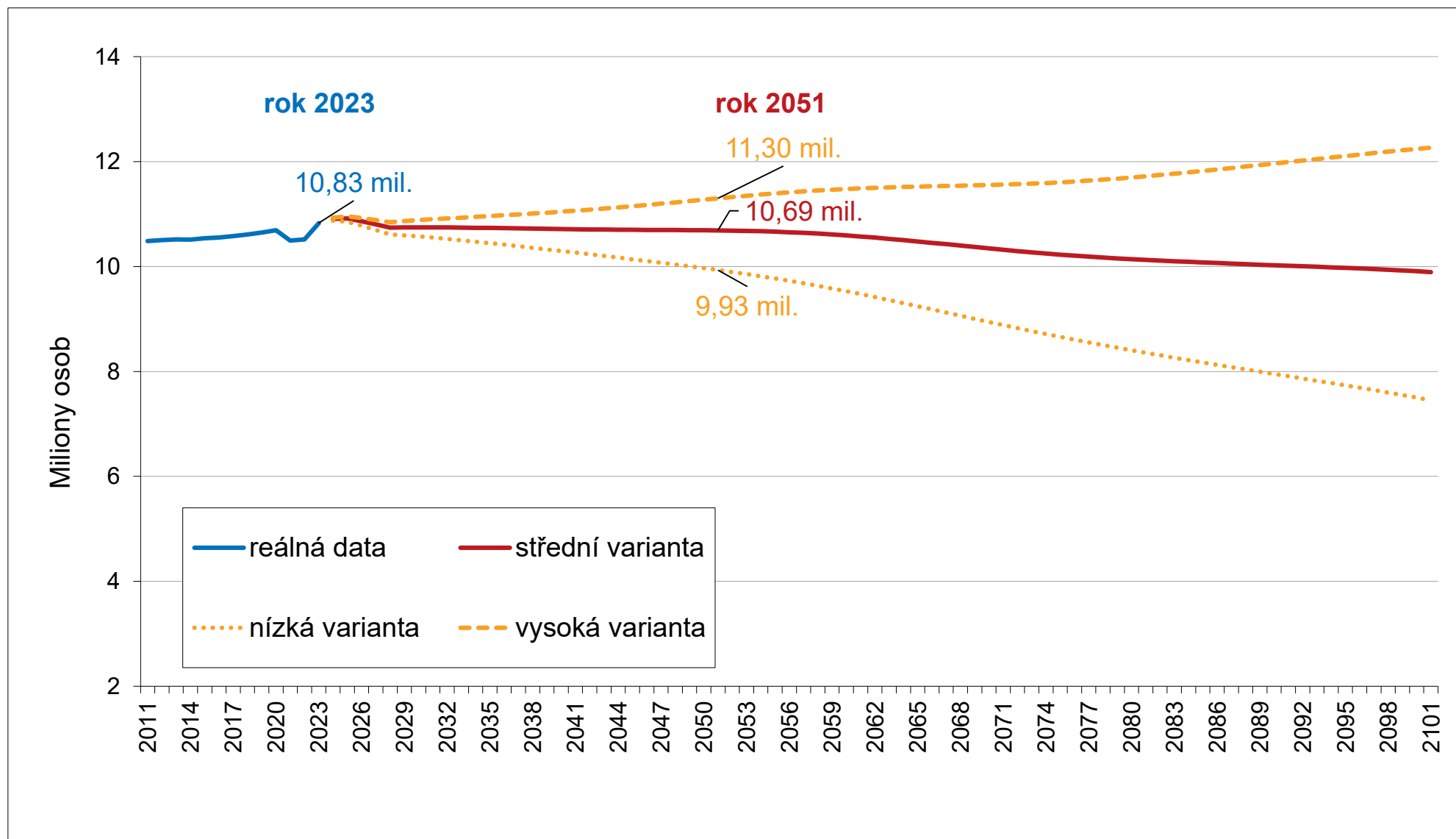
Úvodní informace k Projekci ČSÚ 2023

- Zpracování dle zákona o státní statistické službě v pětileté periodicitě (poslední projekce z listopadu 2018)
- Spolupráce s externími odborníky
- Předprojekční období let 2020–2022 plné výrazných změn:
 - epidemie covid-19
 - zpřesnění stavu obyvatel podle výsledků Sčítání 2021
 - silná migrační vlna uprchlíků z Ukrajiny
- Přerušování dlouhodobých trendů, výrazné meziroční výkyvy, větší nejistota naplnění projekce
- Budoucí vývoj modelován „hladký“ (bez výkyvů)

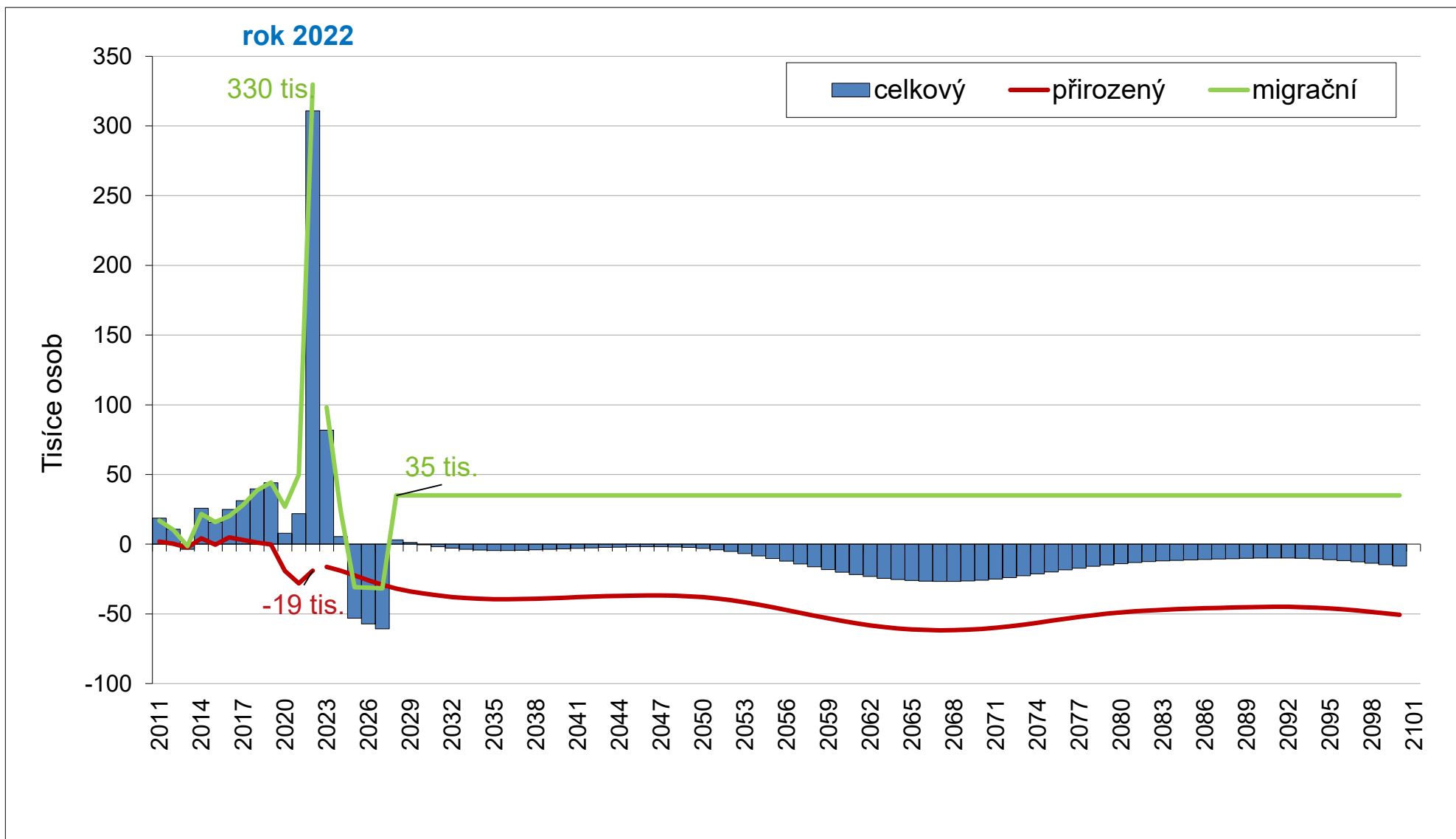
Základní nastavení Projekce ČSÚ 2023

- **Práh projekce** (poslední reálná data):
stav populace k 1. 1. 2023
- **Horizont projekce** (nejzazší výstup):
stav populace k 1. 1. 2101, resp. počet narozených,
zemřelých a saldo migrace v roce 2100
- Varianty projekce:
 - **střední varianta** = nejpravděpodobnější (zde prezentovaná)
 - nízká a vysoká varianta = mantinely očekávaného vývoje (data v publikaci)
- Projekce pro rok 2023 z dostupných dat za již uplynulou část roku

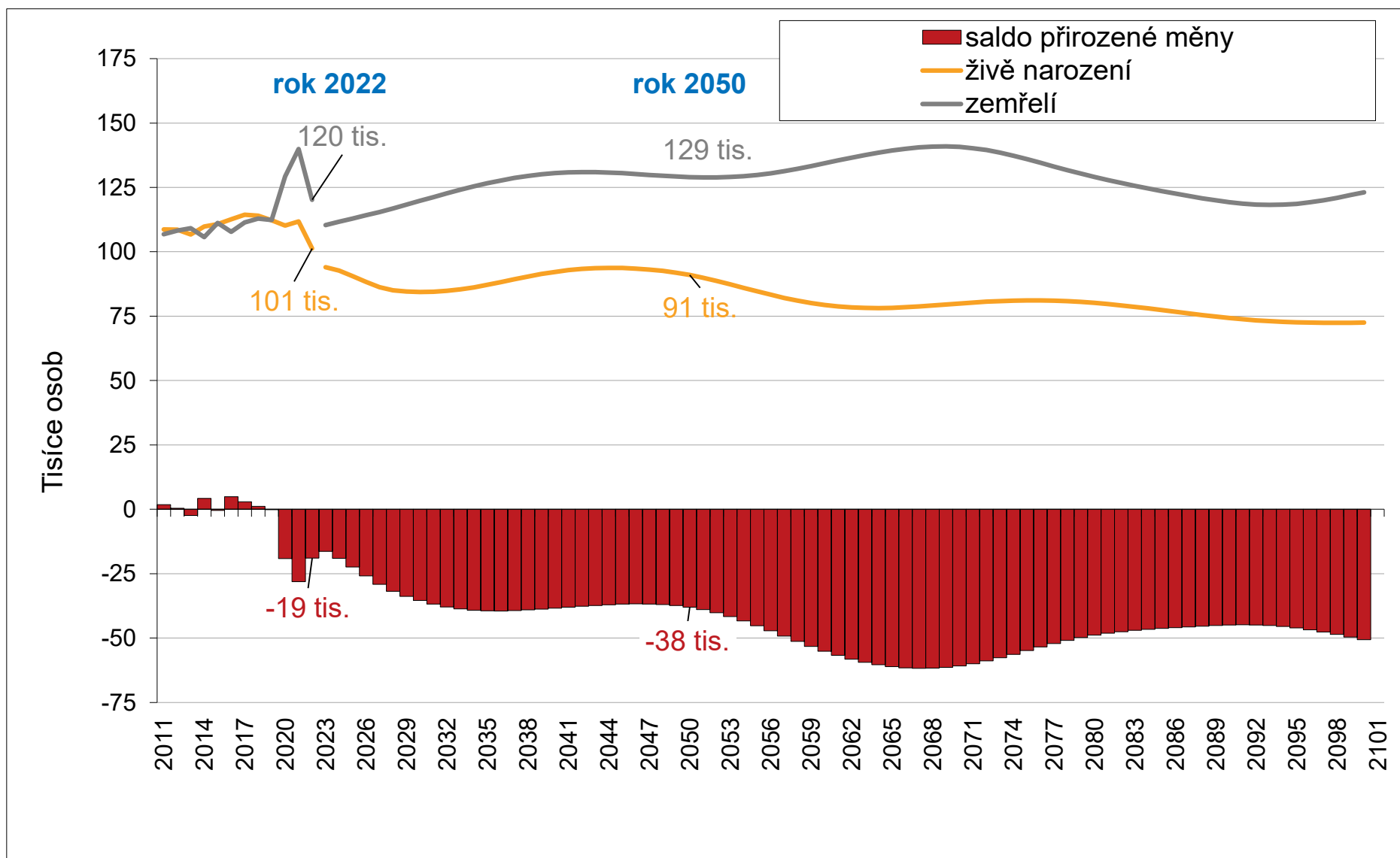
Celkový počet obyvatel k 1. lednu daného roku



Roční přírůstky obyvatel

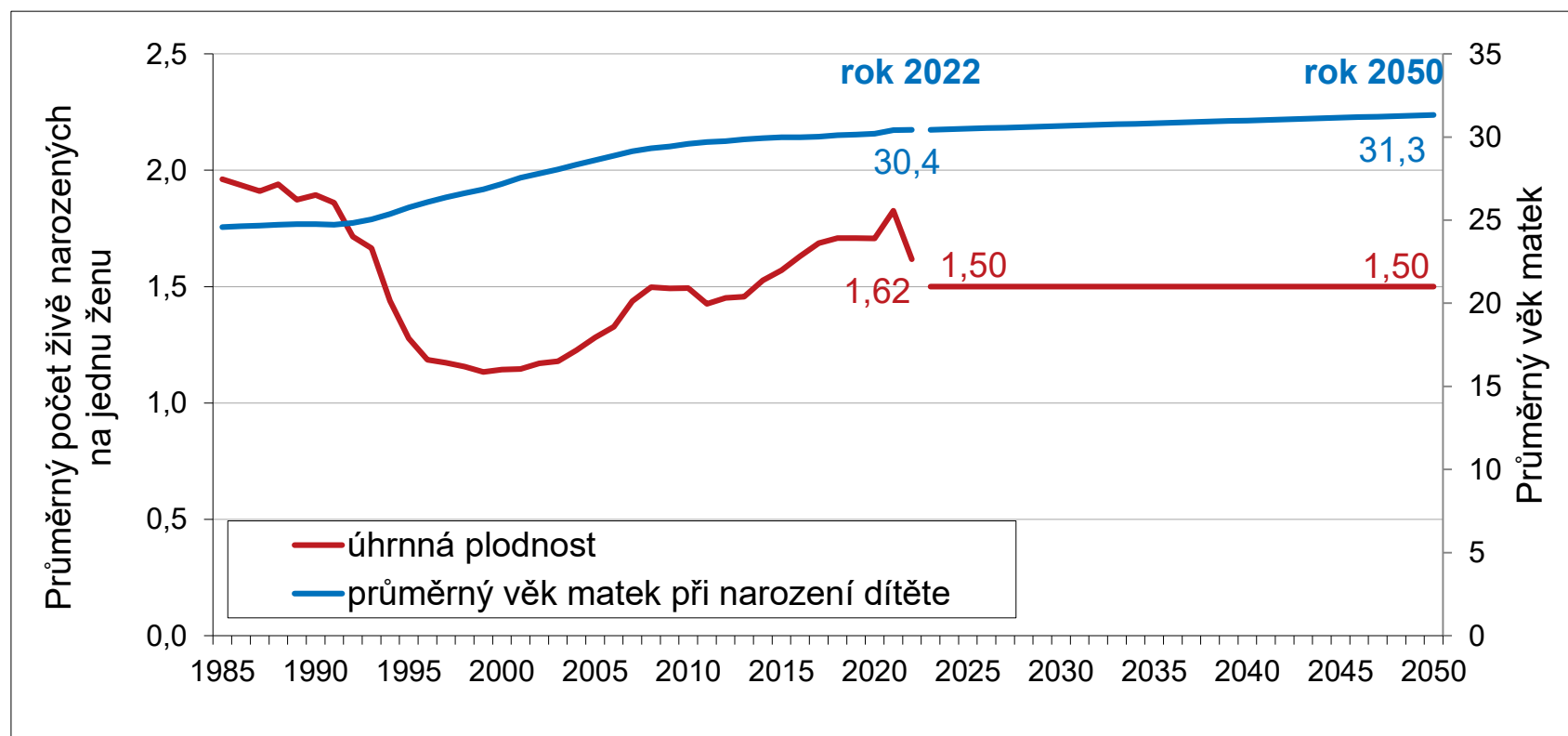


Vývoj přirozené měny



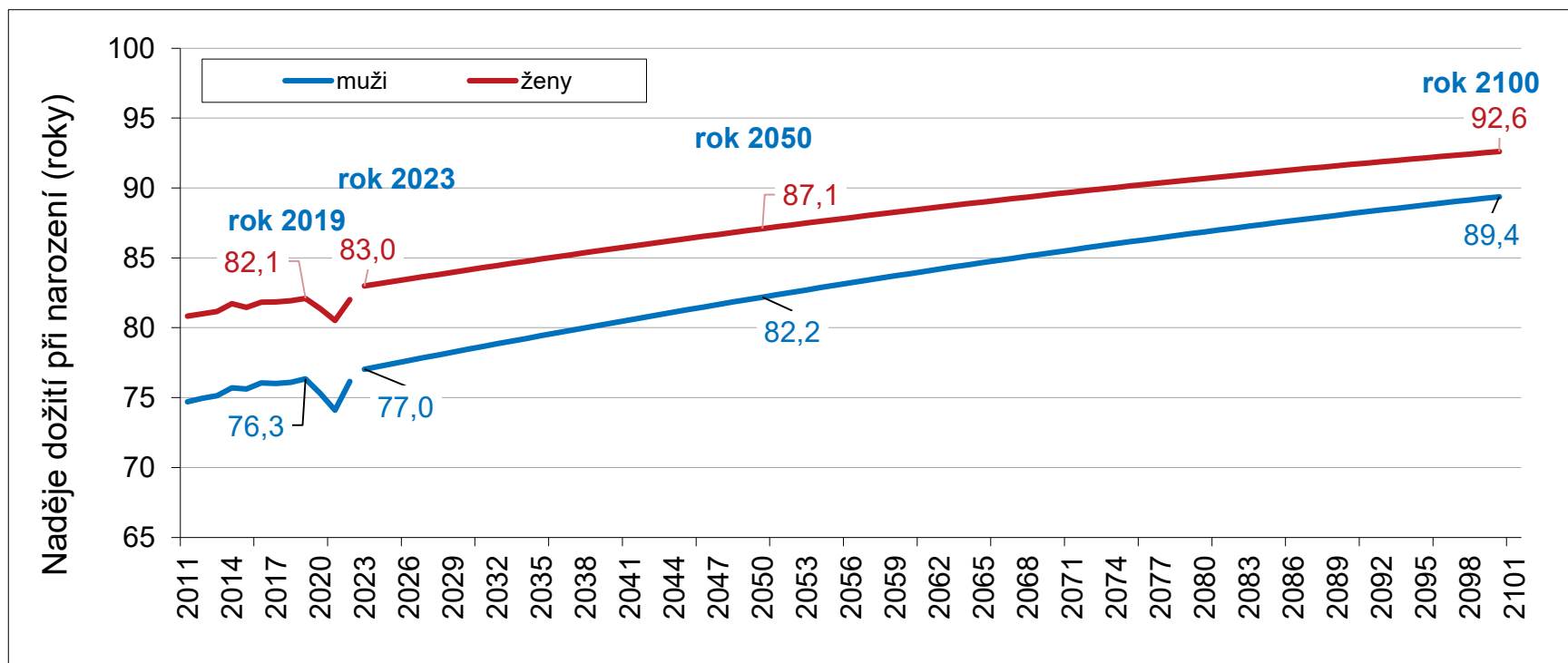
Scénář vývoje plodnosti

- Stagnace úrovně plodnosti na **1,5 dítěte na jednu ženu** po celé projektované období
- **Růst průměrného věku matek** při porodu vlivem dalšího očekávaného posunu plodnosti žen do vyššího věku



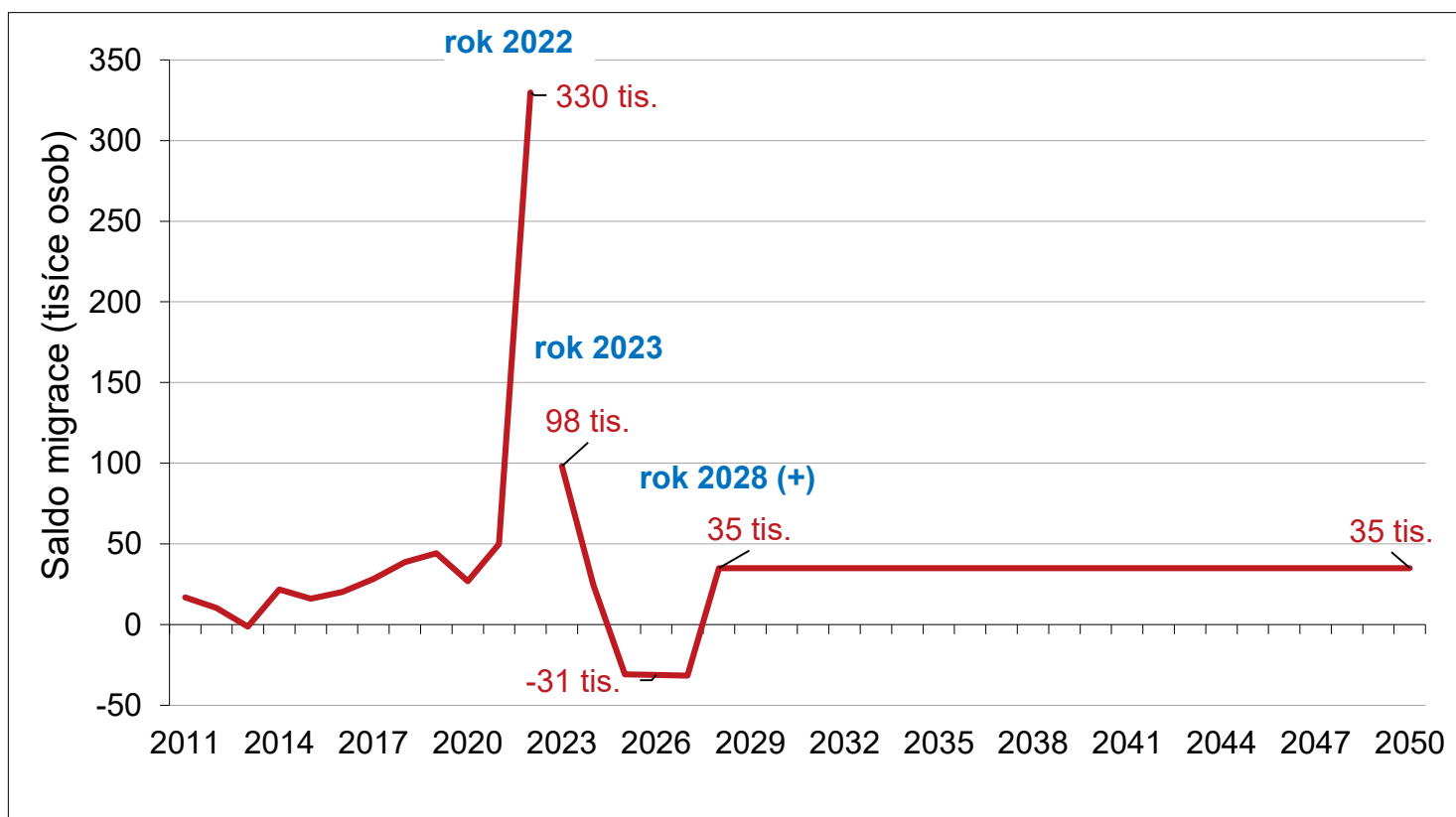
Scénář vývoje úmrtnosti

- Další snižování úmrtnosti, **rostoucí střední délka života**
 - předpoklad: vlna covidu-19 zhoršila úmrtnostní poměry pouze dočasně, dlouhodobější dopad se neočekává
- Přibližování se k zemím s nejnižší úmrtností
- Sbližování úrovně úmrtnosti mužů a žen

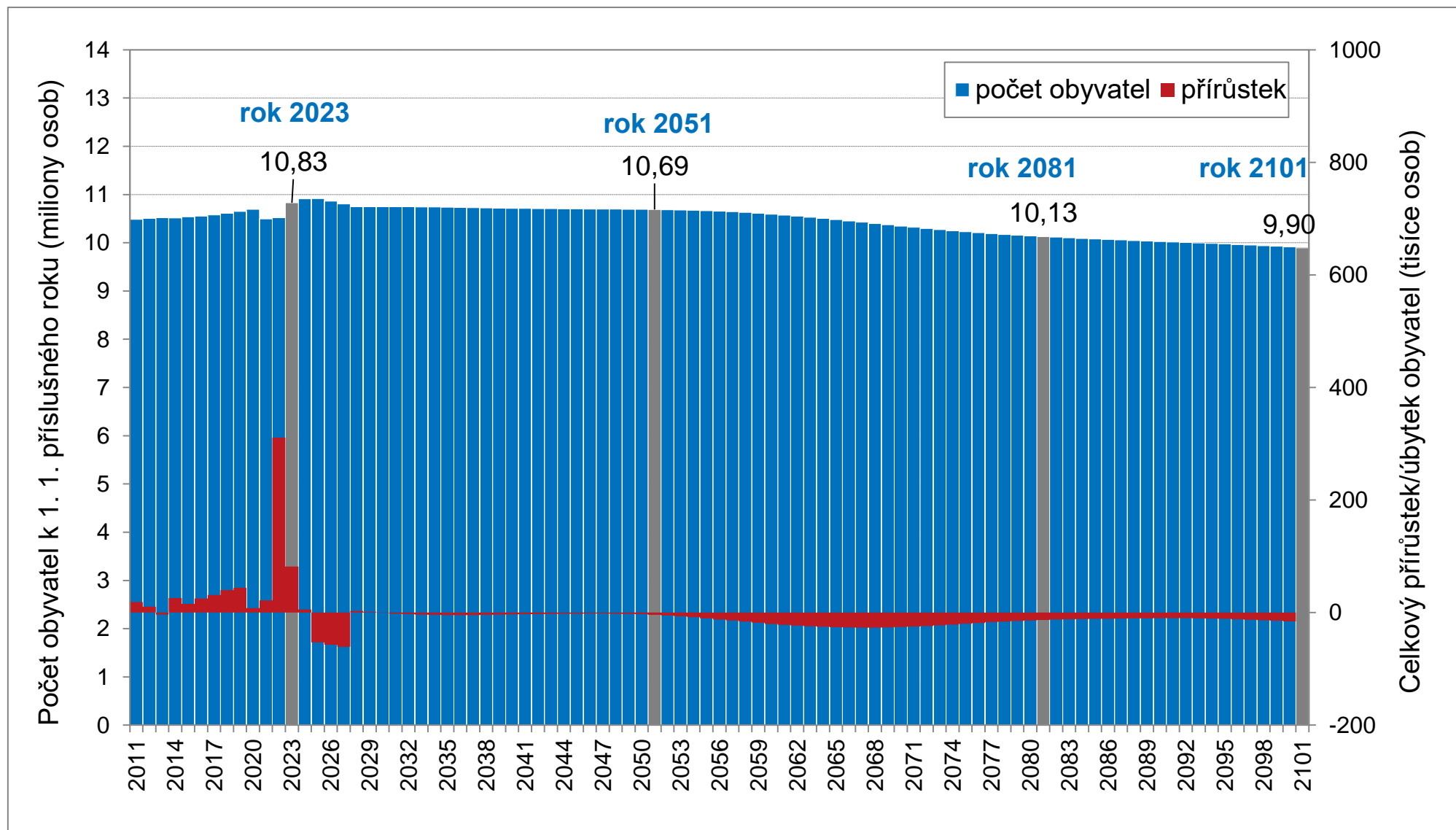


Scénář vývoje migrace

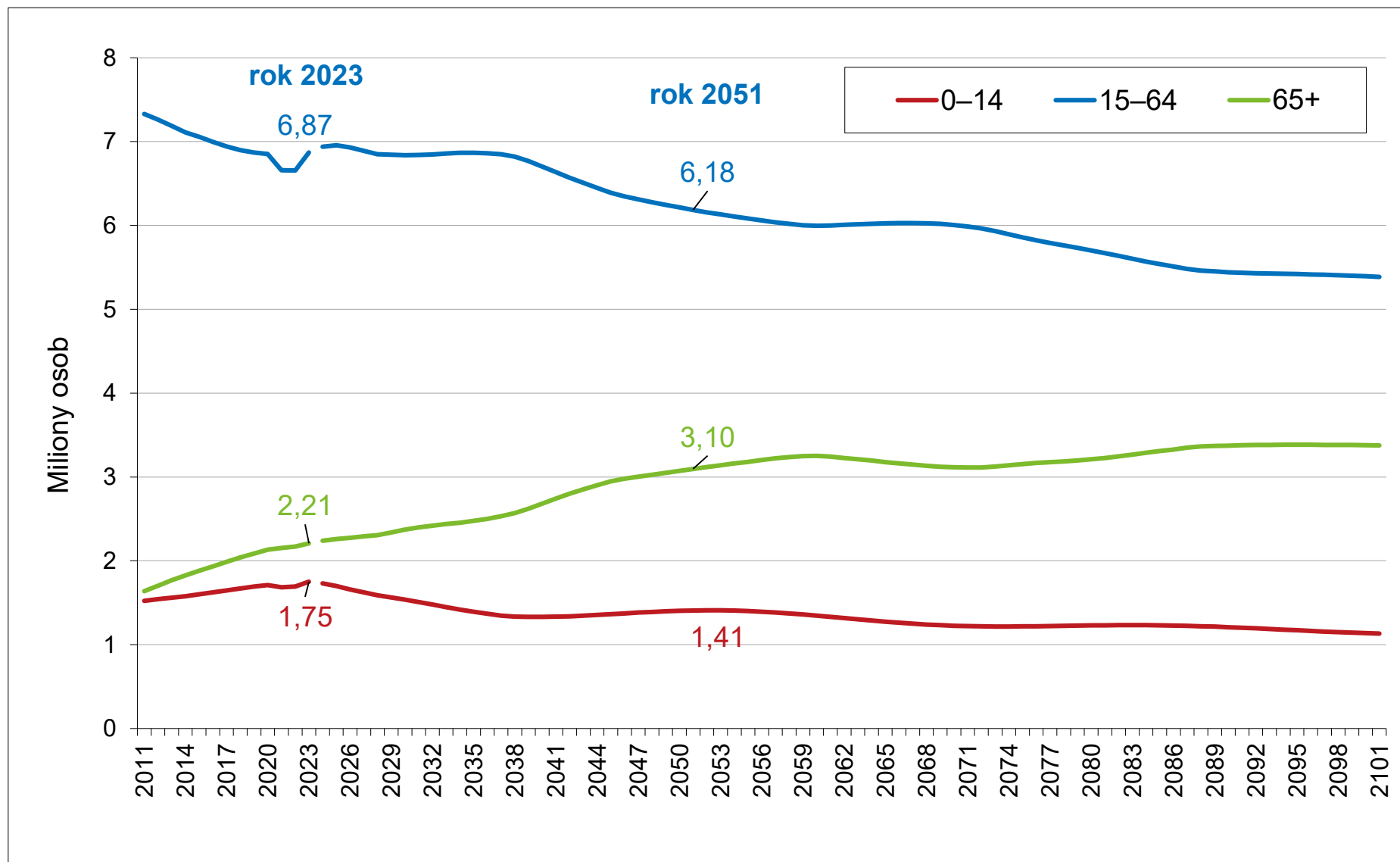
- V letech 2023–2027 zvýšený objem v důsledku migrace uprchlíků
- Předpoklad, že z Česka odejde 60 % příchozích uprchlíků
- Od roku 2028 fixní roční saldo migrace +35 tisíc osob



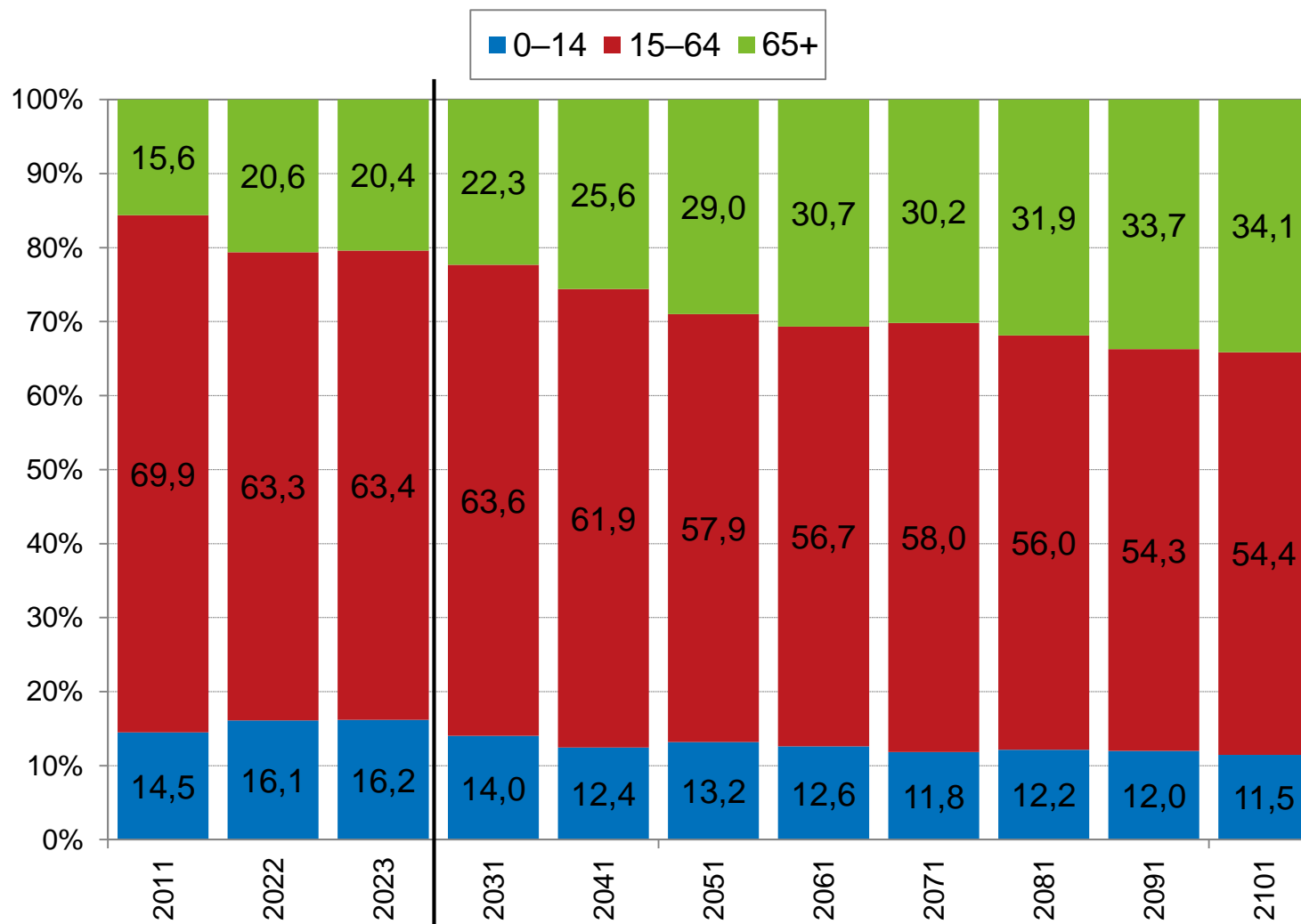
Celkový počet obyvatel a roční přírůstek



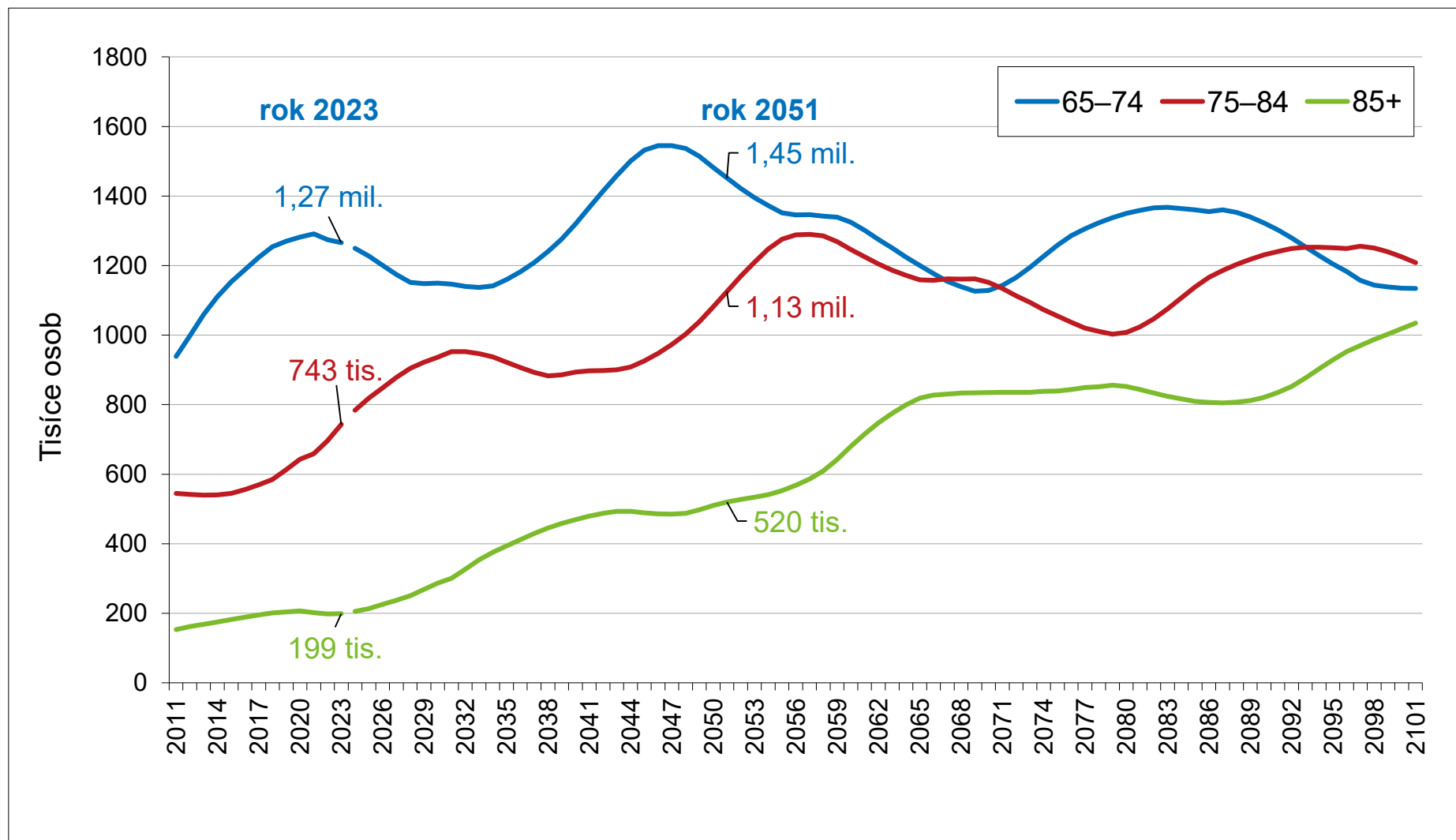
Počet obyvatel v hlavních věkových skupinách k 1. lednu příslušného roku



Podíl obyvatel v hlavních věkových skupinách k 1. lednu příslušného roku

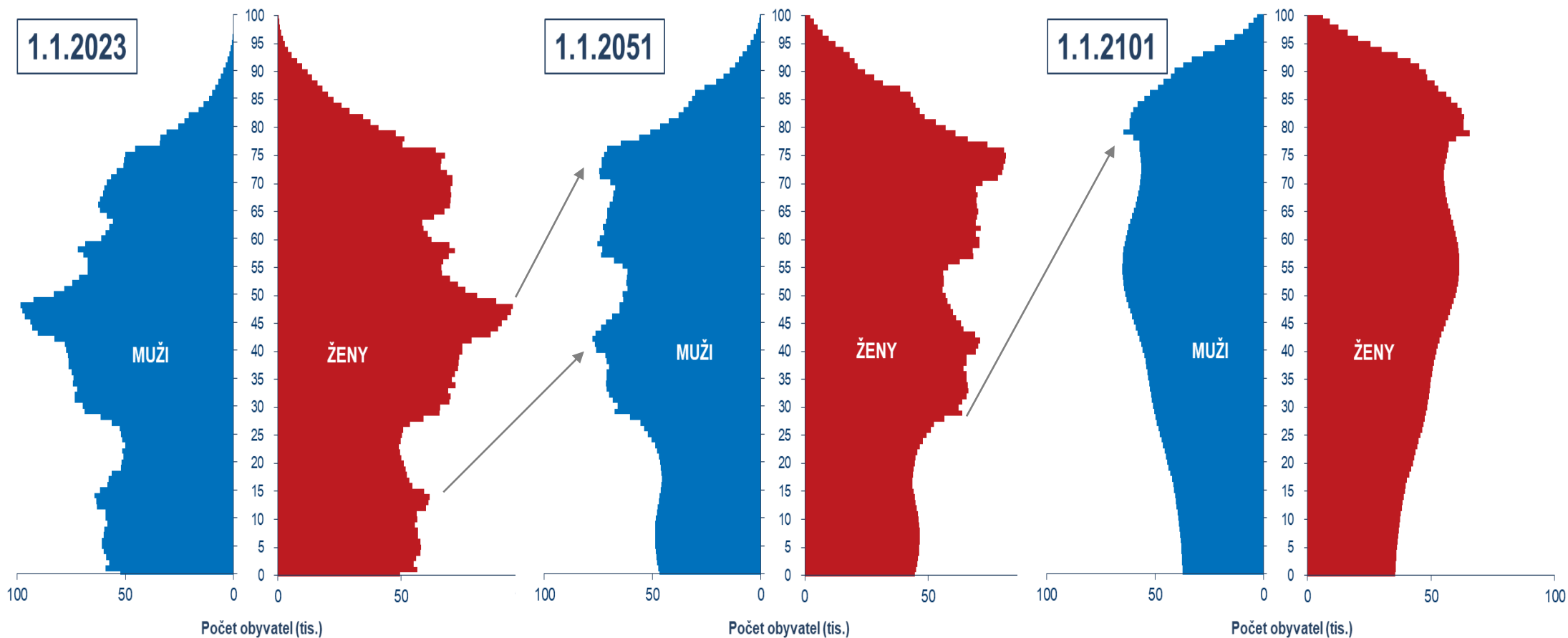


Počet seniorů podle věku k 1. lednu příslušného roku

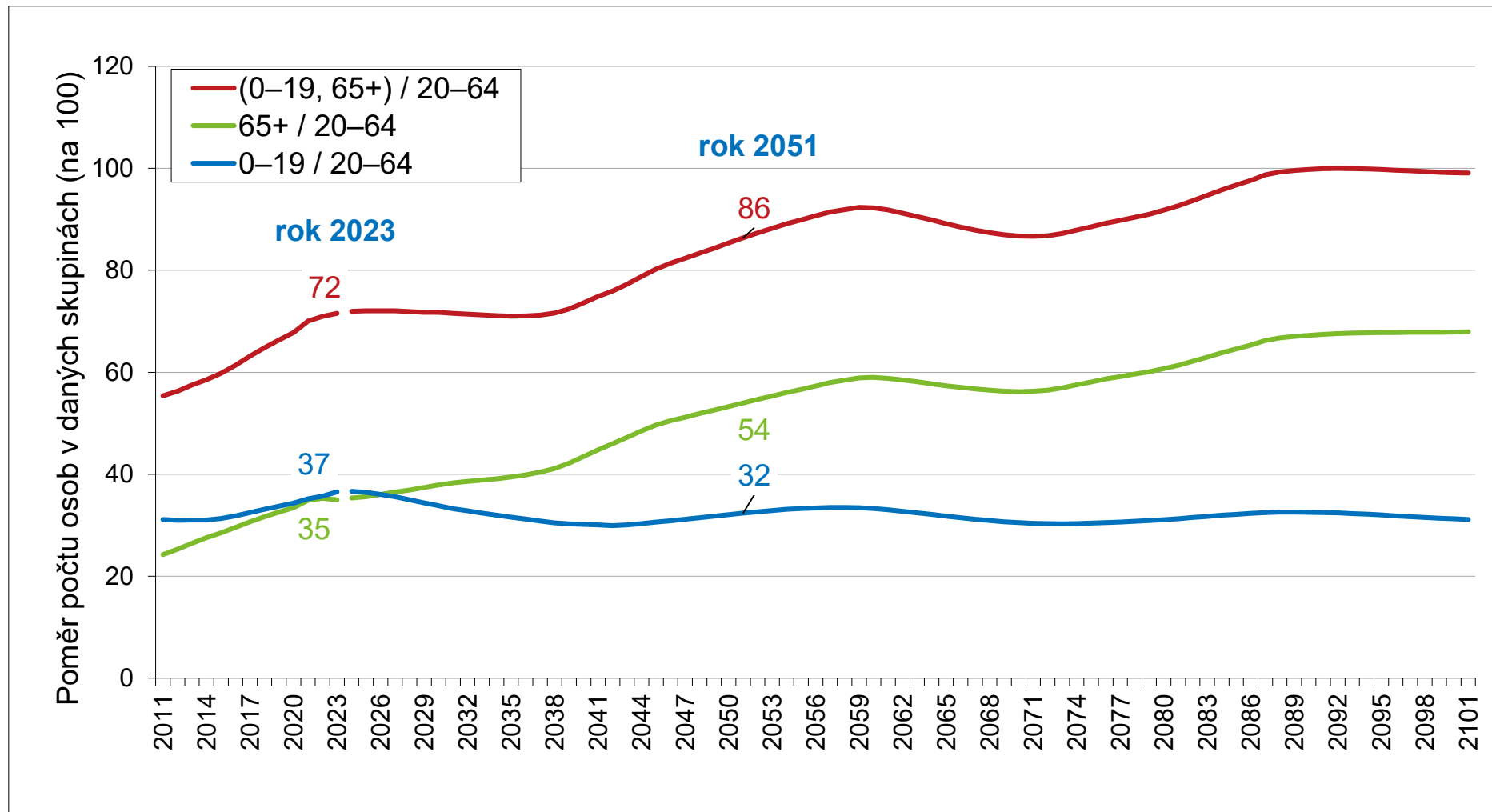


Věkové pyramidy podle jednotek věku a pohlaví

ČSÚ – věková struktura (www.czso.cz)



Poměr skupin osob daného věku k 1. lednu příslušného roku podle potenciální ekonomické (ne)aktivity



Shrnutí střední varianty Projekce ČSÚ 2023

- Mírně **klesající** tendence **počtu obyvatel**
 - největší úbytky obyvatel v 60. letech 21. století
- **Výrazné stárnutí** populace, kterému nezabrání ani přírůstky migrací
- Růst počtu seniorů ve věku 65+ let, zejména ve starších věcích
- Zvyšování podílu seniorů v populaci nad 30 %
- Klesající trend počtu osob ve věku 20–64 let i 0–19 let
- Potenciální početní vyrovnání věkových skupin 0–19 a 65+ vs. 20–64 let
- **Nepřetržitá převaha zemřelých nad živě narozenými**