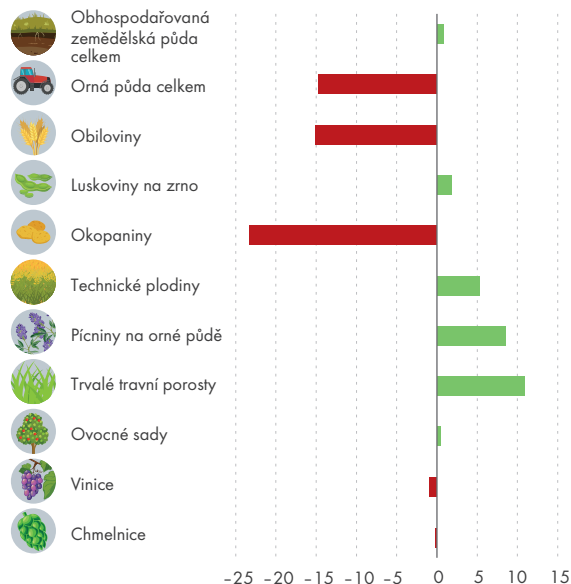
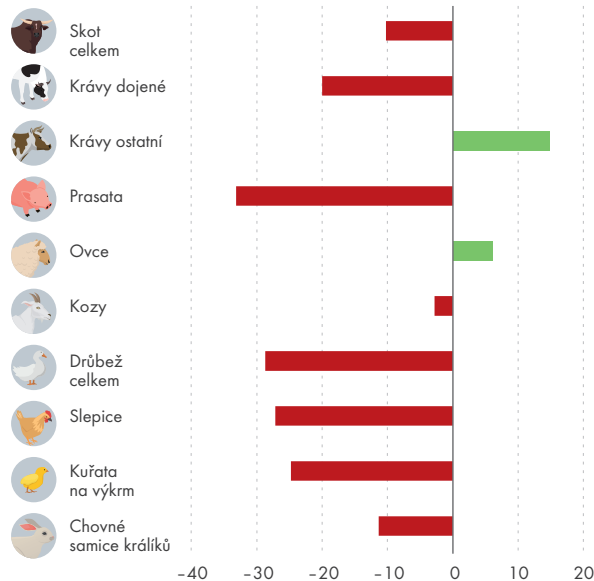


## ZMĚNY V POČTU SUBJEKTŮ V ČR

Změny v počtu subjektů pěstujících vybrané plodiny a kultury v ČR (2000–2020, %)



Změny v počtu subjektů s chovem hospodářských zvířat v ČR (2000–2020, %)



## JAK SE ZAPOJIT DO ŠETŘENÍ?

Právníkům osobám a fyzickým osobám disponujícím datovou schránkou bude výkaz zaslán do **datové schránky, fyzické osoby bez datové schránky a právnické i fyzické osoby s neaktivní datovou schránkou** obdrží tiskopis výkazu **poštou** anebo budou **telefonicky** nebo **osobně** kontaktovány pracovníky příslušné krajské správy ČSÚ.

Všichni respondenti mají možnost vyplnit **výkaz v elektronické formě** (aplikace DANTE WEB nebo vyplnitelné PDF).

### DŮLEŽITÁ DATA

**11. září 2023:** zahájení sběru dat

**10. října 2023:** termín pro doručení výkazů ČSÚ

**srpen 2024:** zveřejnění výsledků šetření

Podle zákona č. 89/1995 Sb., o státní statistické službě, je zpravodajská jednotka povinná poskytnout všechny požadované údaje.

**Ochrana důvěrnosti údajů** je zajištěna v souladu se zákonem č. 101/2000 Sb., o ochraně osobních údajů. **Všichni pracovníci** účastníci se šetření a následného zpracování dat **jsou vázáni mlčenlivostí** o všech šetřených skutečnostech podle §16 zákona č. 89/1995 Sb., o státní statistické službě.

### PUBLIKACE ZPRACOVANÉ Z VÝSLEDKŮ MINULÉHO ŠETŘENÍ

- Integrované šetření v zemědělství – 2020
- Integrované šetření v zemědělství – regiony – 2020
- Integrované šetření v zemědělství – analytické vyhodnocení – 2020

## KONTAKT

Český statistický úřad  
Na padesátém 81  
100 82 Praha 10

tel.: 274 052 304  
e-mail: info@czso.cz  
www.czso.cz

© Český statistický úřad | 2023

# INTEGROVANÉ ŠETŘENÍ V ZEMĚDĚLSTVÍ 2023



Spolufinancováno  
Evropskou unií

## INTEGROVANÉ ŠETŘENÍ V ZEMĚDĚLSTVÍ 2023

- Koná se na základě nařízení Evropského parlamentu a Rady (EU) č. 2018/1091.
- Jeho výsledky jsou předávány statistickému úřadu Evropské unie.
- Tyto výsledky slouží k formování evropské zemědělské a agroenvironmentální politiky a také k aktualizaci zemědělského registru spravovaného ČSÚ.

### KOHO SE ŠETŘENÍ TÝKÁ?

Subjektů, které obdržely Oznámení o zpravodajské povinnosti a které splňují alespoň jedno z kritérií stanovených prahových hodnot zjišťování

- výměra od 5 ha obhospodařované zemědělské půdy vlastní nebo najaté
- nebo 2 ha orné půdy
- nebo 0,5 ha brambor
- nebo součtová plocha zeleniny a jahodníků od výměry 0,5 ha
- nebo součtová plocha sadů a ostatních trvalých kultur od výměry 0,3 ha
- nebo součtová plocha léčivých, aromatických a kořeninových rostlin, květin a okrasných rostlin, osiva a sadby a školek od výměry 0,2 ha
- nebo 0,1 ha vinic
- nebo 100 m<sup>2</sup> zakrytých ploch
- nebo 100 m<sup>2</sup> hub
- nebo 1,7 dobytčí jednotky (koeficienty pro výpočet dobytčích jednotek jsou uvedeny na výkaze nebo na stránkách ČSÚ věnovaných tomuto šetření)

### CO JE OBSAHEM ŠETŘENÍ?



Výměra a využití obhospodařované zemědělské půdy



Stavy hospodářských zvířat



Počet a struktura pracovníků v zemědělství

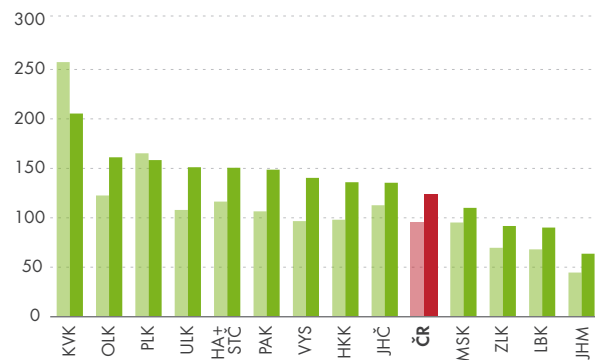


Další informace o zemědělských subjektech, například:

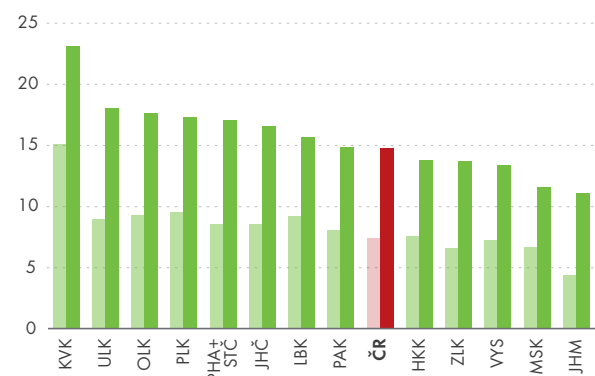
- ekologické hospodaření
- jiné výtěžné činnosti
- postupy hospodaření s půdou
- stroje a zařízení

## VÝSLEDKY INTEGROVANÉHO ŠETŘENÍ V ZEMĚDĚLSTVÍ 2020, ČR

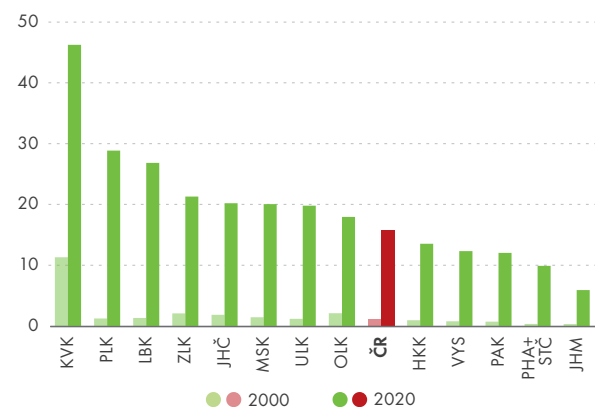
Průměrná výměra zemědělských subjektů v ČR (ha)



Podíl subjektů právnických osob v ČR (%)



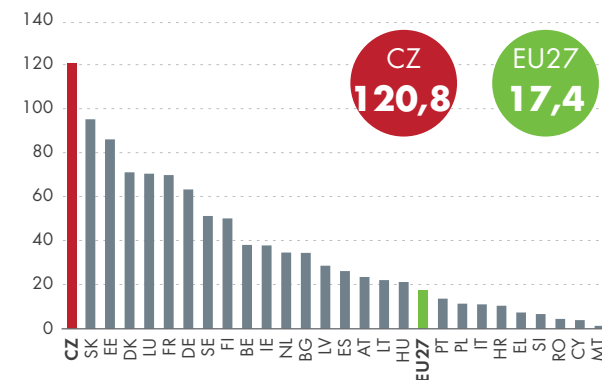
Podíl ekologicky hospodařících zemědělských subjektů v ČR (%)



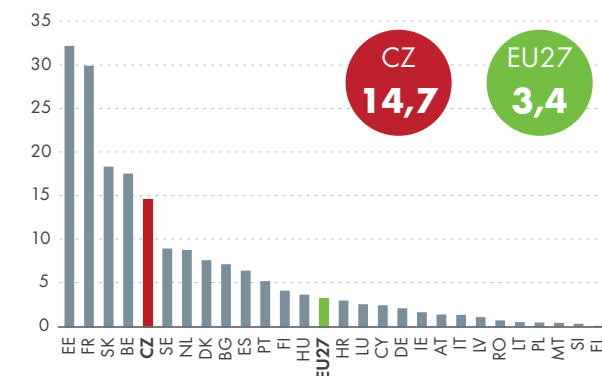
● 2000 ● 2020

## VÝSLEDKY INTEGROVANÉHO ŠETŘENÍ V ZEMĚDĚLSTVÍ 2020, EU

Průměrná výměra zemědělských subjektů v EU (2020, ha)



Podíl subjektů právnických osob v EU (2020, %)



Podíl ekologicky hospodařících zemědělských subjektů v EU (2020, %)

