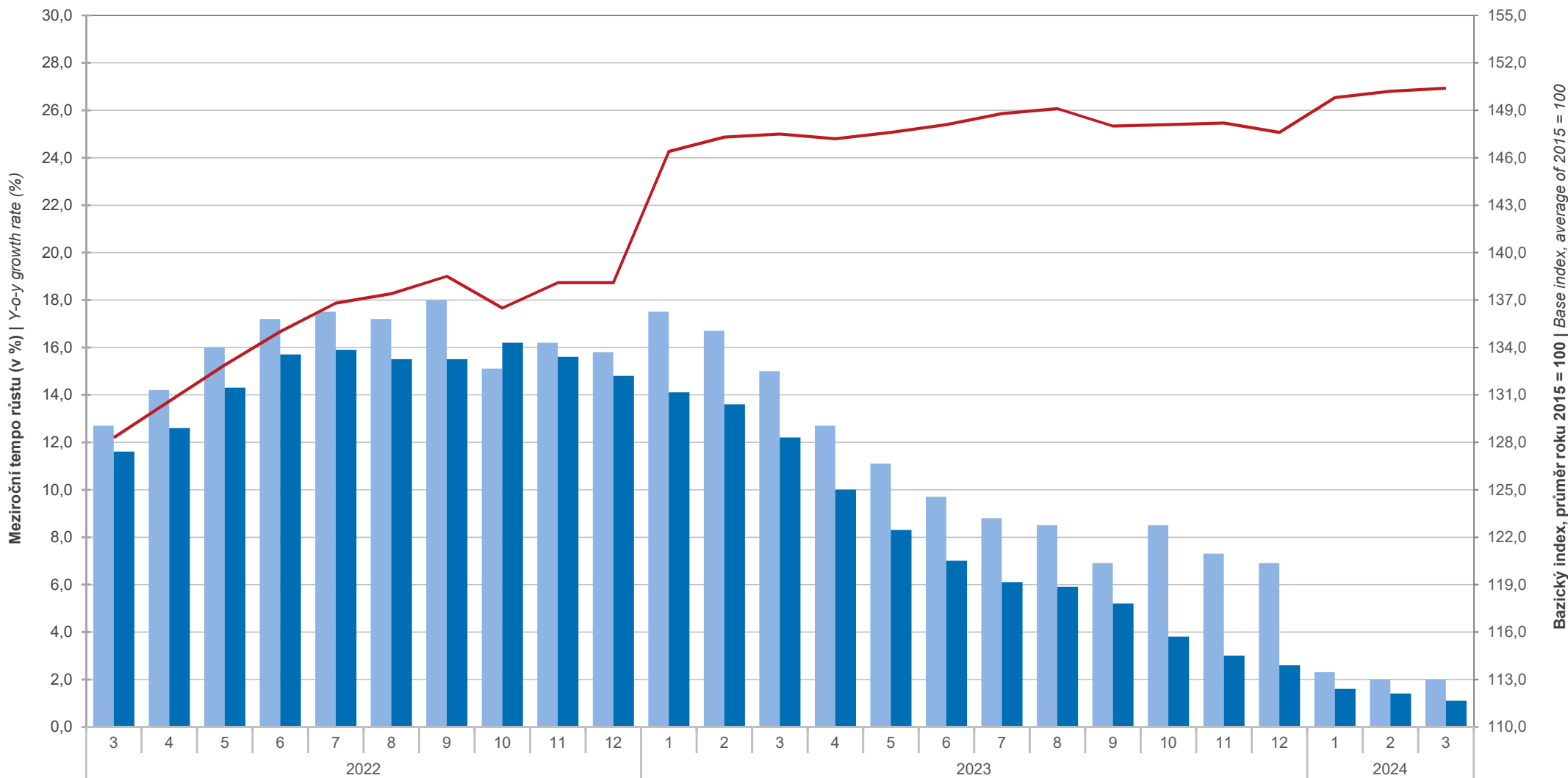


**Index spotřebitelských cen (meziroční změny, změny proti bazickému roku)**  
*Consumer Price Index (year-on-year changes, changes on base year)*



Meziroční tempo růstu (levá osa) / Y-o-y growth rate (left axis)

Meziroční tempo růstu bez zboží s administrativními cenami (levá osa) / Y-o-y growth rate excl. goods with administrative prices (left axis)

Bazický index (pravá osa) / Base index (right axis)