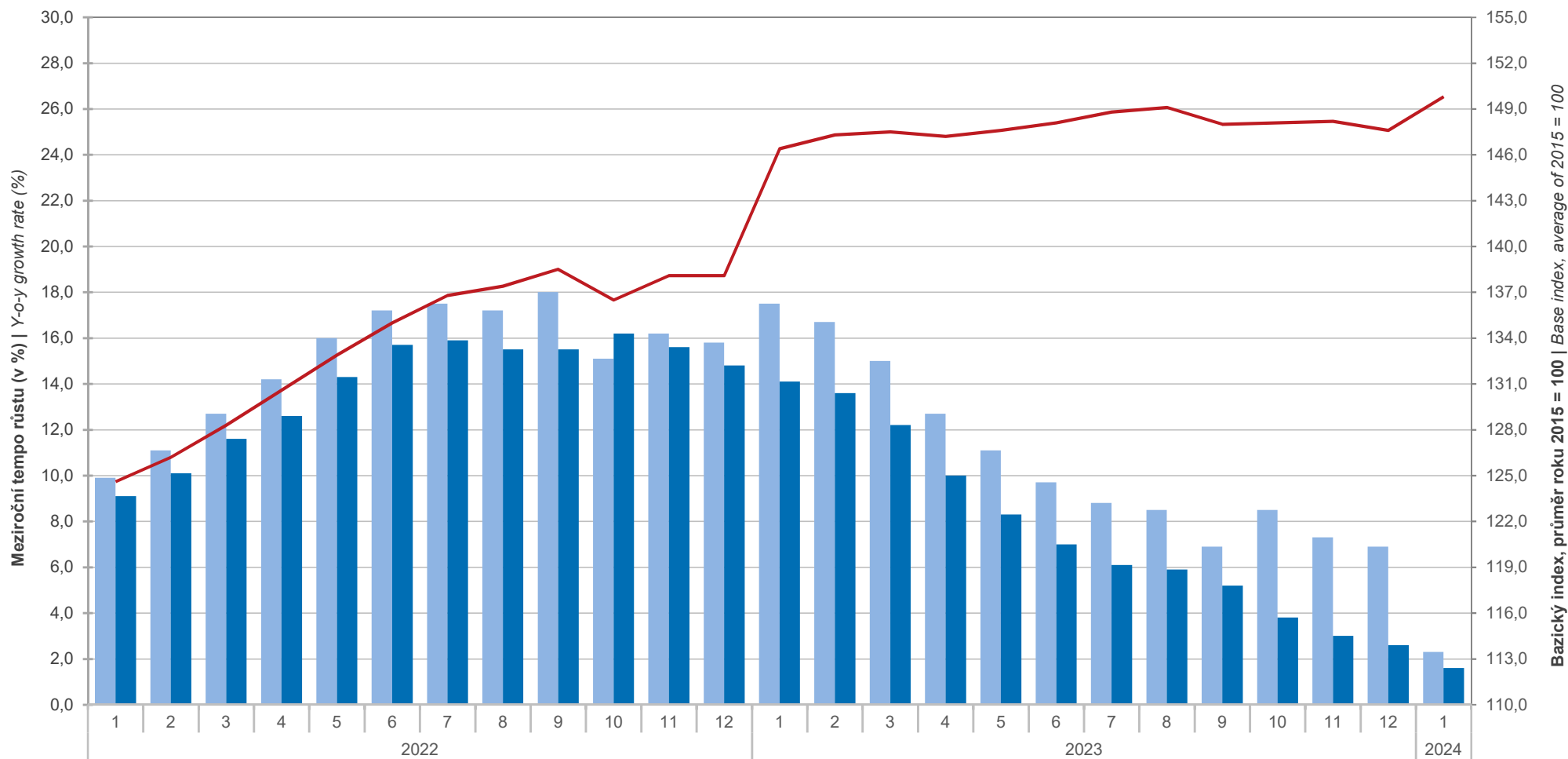


Index spotřebitelských cen (meziroční změny, změny proti bazickému roku)
Consumer Price Index (year-on-year changes, changes on base year)



Meziroční tempo růstu (levá osa) / Y-o-y growth rate (left axis)

Meziroční tempo růstu bez zboží s administrativními cenami (levá osa) / Y-o-y growth rate excl. goods with administrative prices (left axis)

Bazický index (pravá osa) / Base index (right axis)

Bazický index, průměr roku 2015 = 100 | Base index, average of 2015 = 100