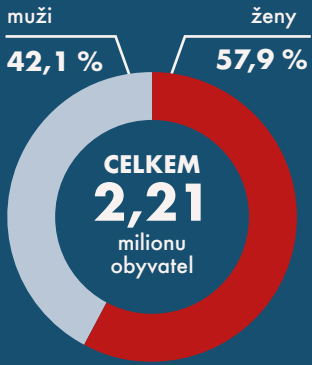
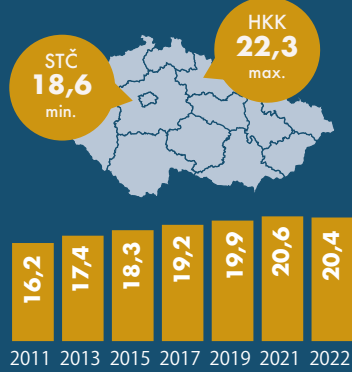


# SENIOŘI V ČESKU

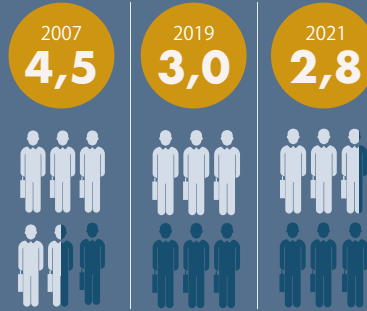
## POČET SENIORŮ V ČESKU k 31.12.2022



## PODÍL SENIORŮ na celkové populaci (2022, %)



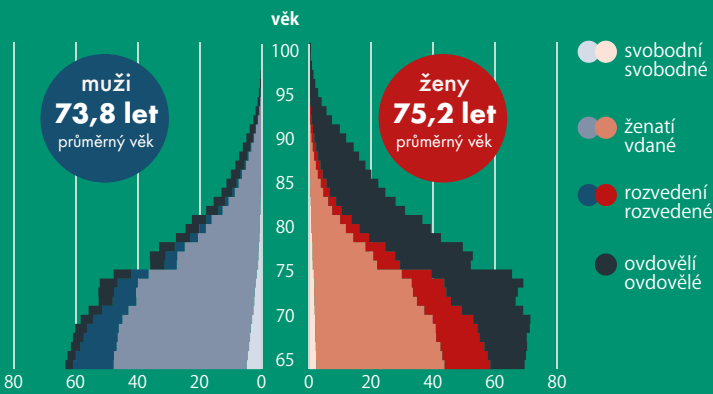
## INDEX ZÁVISLOSTI počet osob (20-64 let) na jednoho seniora



senioři tvoří **9,3 %** všech pracujících



## SENIOŘI PODLE VĚKU A RODINNÉHO STAVU A PRŮMĚRNÝ VĚK (k 31. 12. 2021, tis. osob)



## SŇATKY SENIORŮ (2022)



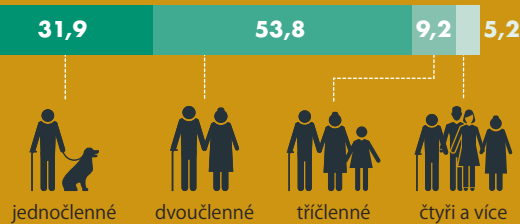
## NAROZENÍ POTOMKA otec ve věku 65+ (2022)



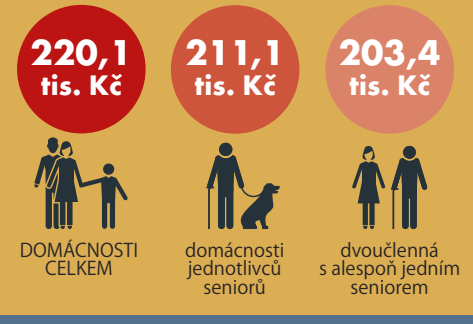
## ROZVODY SENIORŮ (2022)



## DOMÁCNOSTI SENIORŮ PODLE POČTU ČLENŮ (% , 2021)



## ROČNÍ ČISTÉ PĚNĚŽNÍ PŘÍJMY NA OSOBU (2020)



## KRIMINALITA A SENIOŘI (2021)



## PŘEDČASNÉ STAROBNÍ DŮCHODY

Podíl předčasných ze všech starobních důchodů (v %)

