

1a. Pracoviště VaV – základní ukazatele za roky 2005–2013

1.1 Počet ekonomických subjektů provádějících VaV a jejich pracovišť – ZÁKLADNÍ UKAZATELE

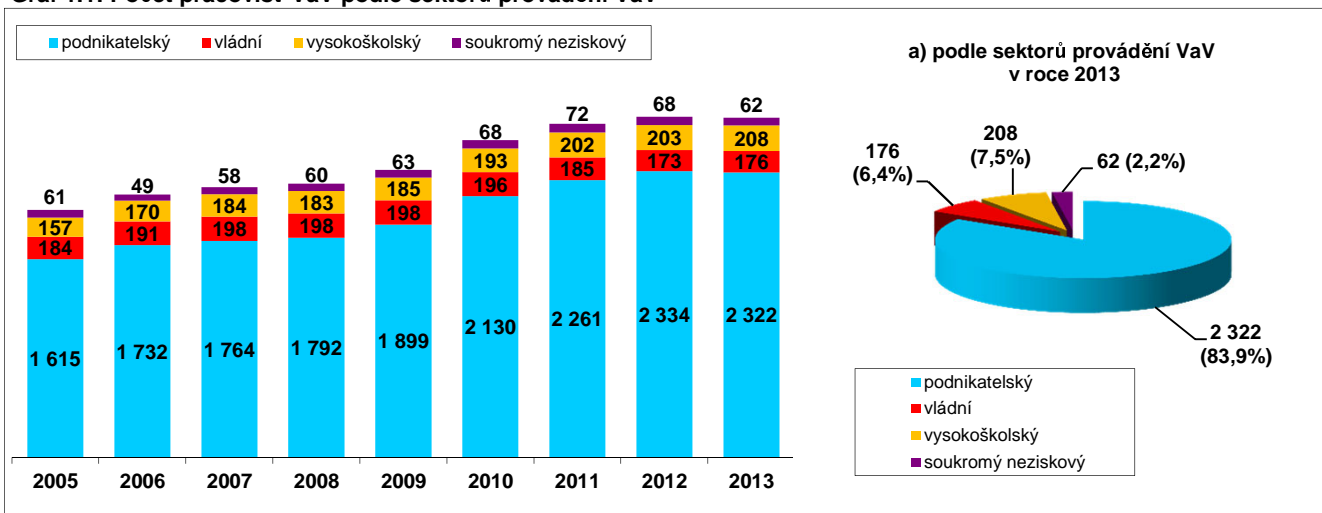
U k a z a t e l	2005	2006	2007	2008	2009	2010	2011	2012	2013
počet ekonomických subjektů	1 855	1 966	2 021	2 047	2 155	2 392	2 514	2 578	2 568
počet pracovišť VaV	2 017	2 142	2 204	2 233	2 345	2 587	2 720	2 778	2 768

1.2 PRACOVIŠTĚ VaV (GERD) podle SEKTORŮ PROVÁDĚNÍ VaV

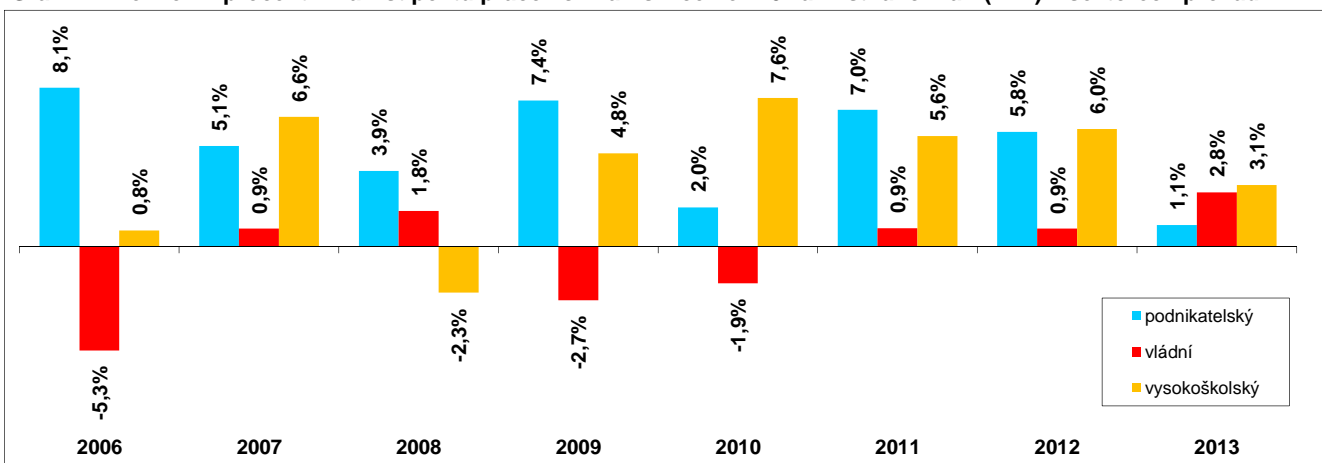
Sektory provádění VaV	2005	2006	2007	2008	2009	2010	2011	2012	2013
podnikatelský (BERD)	1 615	1 732	1 764	1 792	1 899	2 130	2 261	2 334	2 322
vládní (GOV)	184	191	198	198	198	196	185	173	176
vysokoškolský (HERD)	157	170	184	183	185	193	202	203	208
soukromý neziskový (PNP)	61	49	58	60	63	68	72	68	62
celkem	2 017	2 142	2 204	2 233	2 345	2 587	2 720	2 778	2 768

Sektory provádění VaV	2005	2006	2007	2008	2009	2010	2011	2012	2013
podnikatelský (BERD)	80,1%	80,9%	80,0%	80,3%	81,0%	82,3%	83,1%	84,0%	83,9%
vládní (GOV)	9,1%	8,9%	9,0%	8,9%	8,4%	7,6%	6,8%	6,2%	6,4%
vysokoškolský (HERD)	7,8%	7,9%	8,3%	8,2%	7,9%	7,5%	7,4%	7,3%	7,5%
soukromý neziskový (PNP)	3,0%	2,3%	2,6%	2,7%	2,7%	2,6%	2,6%	2,4%	2,2%
celkem	100,0%	100,0%	100,0%	100,0%	100,0%	100,0%	100,0%	100,0%	100,0%

Graf 1.1: Počet pracovišť VaV podle sektorů provádění VaV



Graf 1.2: Meziroční procentní nárůst počtu pracovišť VaV s více než 10 zaměstnanci VaV (FTE) v sektorech provádění



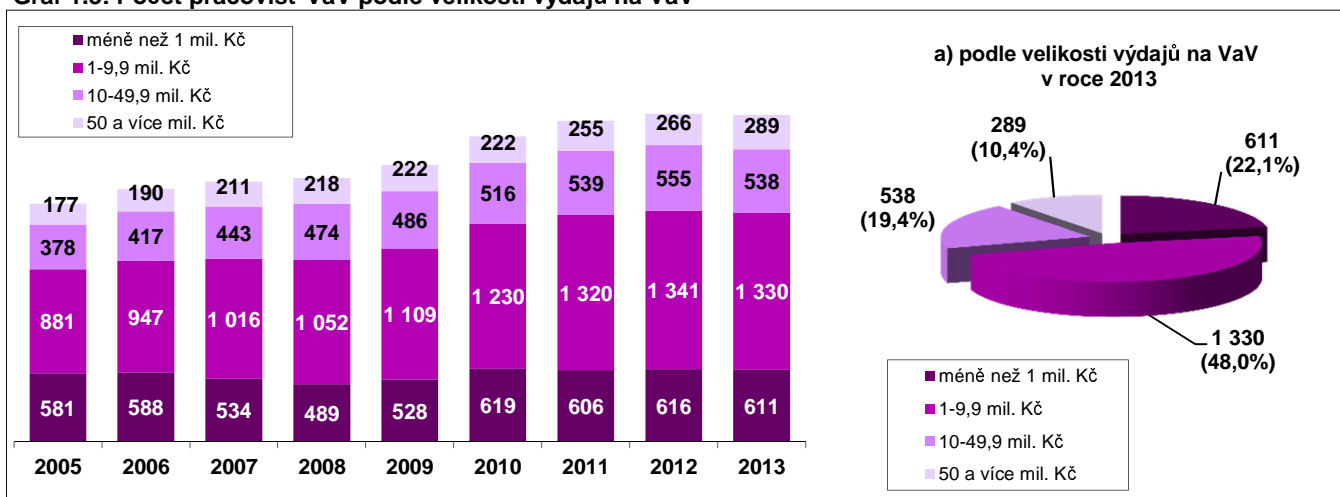
1b. Pracoviště VaV – základní ukazatele za roky 2005–2013

1.3 Pracoviště VaV podle velikosti výdajů na VaV

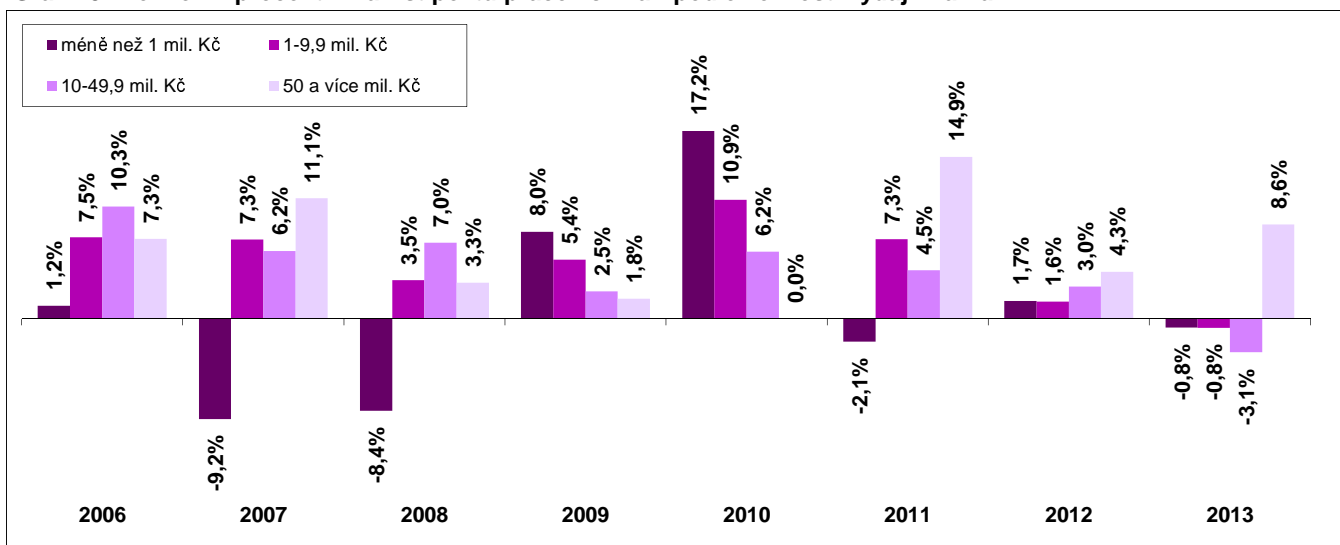
Velikost výdajů na VaV (mil. Kč)	počet pracovišť									
	2005	2006	2007	2008	2009	2010	2011	2012	2013	
méně než 1	581	588	534	489	528	619	606	616	611	
1-9,9	881	947	1 016	1 052	1 109	1 230	1 320	1 341	1 330	
10-49,9	378	417	443	474	486	516	539	555	538	
50 a více	177	190	211	218	222	222	255	266	289	
celkem	2 017	2 142	2 204	2 233	2 345	2 587	2 720	2 778	2 768	

Velikost výdajů na VaV (mil. Kč)	struktura v %									
	2005	2006	2007	2008	2009	2010	2011	2012	2013	
méně než 1	28,8%	27,5%	24,2%	21,9%	22,5%	23,9%	22,3%	22,2%	22,1%	
1-9,9	43,7%	44,2%	46,1%	47,1%	47,3%	47,5%	48,5%	48,3%	48,0%	
10-49,9	18,7%	19,5%	20,1%	21,2%	20,7%	19,9%	19,8%	20,0%	19,4%	
50 a více	8,8%	8,9%	9,6%	9,8%	9,5%	8,6%	9,4%	9,6%	10,4%	
celkem	100,0%	100,0%	100,0%	100,0%	100,0%	100,0%	100,0%	100,0%	100,0%	

Graf 1.3: Počet pracovišť VaV podle velikosti výdajů na VaV



Graf 1.3: Meziroční procentní nárůst počtu pracovišť VaV podle velikosti výdajů na VaV



2. Pracoviště VaV v podnikatelském sektoru za roky 2005–2013

2.1 PRACOVIŠTĚ VaV v podnikatelském sektoru – ZÁKLADNÍ UKAZATELE

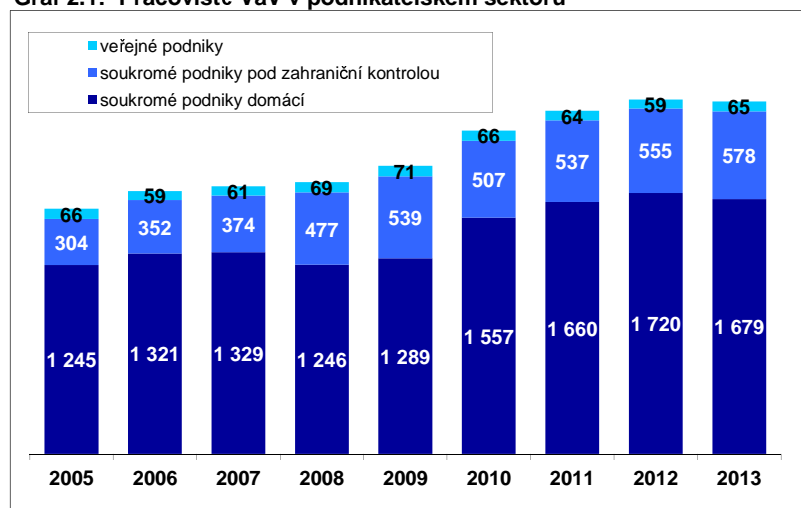
U k a z a t e l	2005	2006	2007	2008	2009	2010	2011	2012	2013
počet ekonomických subjektů	1588	1710	1741	1764	1869	2102	2233	2311	2303
počet pracovišť VaV	1 615	1 732	1 764	1 792	1 899	2 130	2 261	2 334	2 322

2.2 PRACOVIŠTĚ VaV v podnikatelském sektoru podle druhu pracoviště

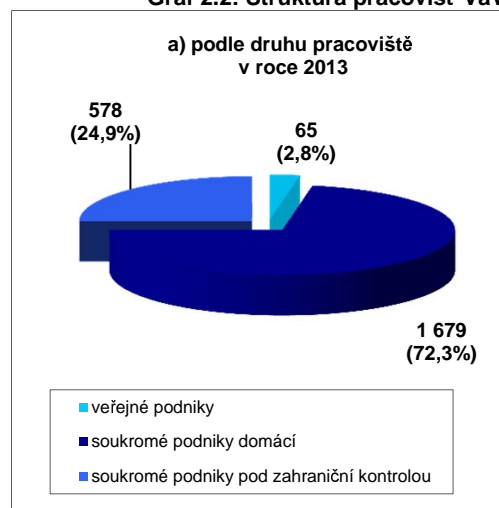
Druh pracoviště	počet pracovišť									
	2005	2006	2007	2008	2009	2010	2011	2012	2013	
veřejné podniky	66	59	61	69	71	66	64	59	65	
soukromé podniky domácí	1 245	1 321	1 329	1 246	1 289	1 557	1 660	1 720	1 679	
soukromé podniky pod zahraniční kontrolou	304	352	374	477	539	507	537	555	578	
celkem	1 615	1 732	1 764	1 792	1 899	2 130	2 261	2 334	2 322	

Druh pracoviště	struktura v %									
	2005	2006	2007	2008	2009	2010	2011	2012	2013	
veřejné podniky	4,1%	3,4%	3,5%	3,9%	3,7%	3,1%	2,8%	2,5%	2,8%	
soukromé podniky domácí	77,1%	76,3%	75,3%	69,5%	67,9%	73,1%	73,4%	73,7%	72,3%	
soukromé podniky pod zahraniční kontrolou	18,8%	20,3%	21,2%	26,6%	28,4%	23,8%	23,8%	23,8%	24,9%	
celkem	100,0%	100,0%	100,0%	100,0%	100,0%	100,0%	100,0%	100,0%	100,0%	

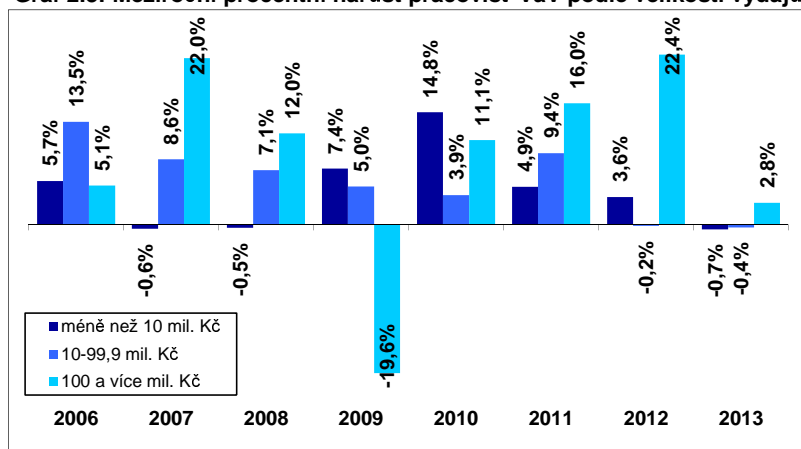
Graf 2.1: Pracoviště VaV v podnikatelském sektoru



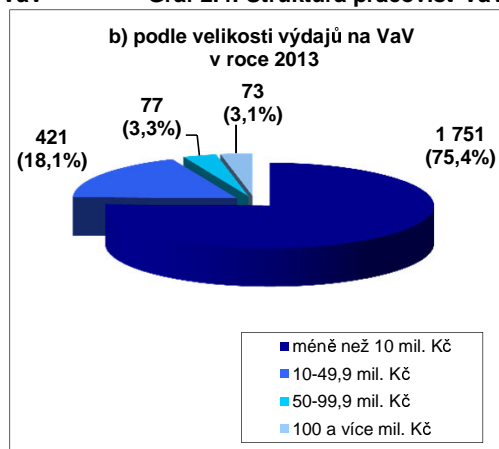
Graf 2.2: Struktura pracovišť VaV



Graf 2.3: Meziroční procentní nárůst pracovišť VaV podle velikosti výdajů na VaV



Graf 2.4: Struktura pracovišť VaV



Zdroj: Český statistický úřad, 2014

3. Pracoviště VaV ve vládním sektoru za roky 2005–2013

3.1 PRACOVIŠTĚ VaV ve vládním sektoru – ZÁKLADNÍ UKAZATELE

U k a z a t e l	2005	2006	2007	2008	2009	2010	2011	2012	2013
počet ekonomických subjektů	160	153	157	159	160	158	147	136	135
počet pracovišť VaV	184	191	198	198	198	196	185	173	176

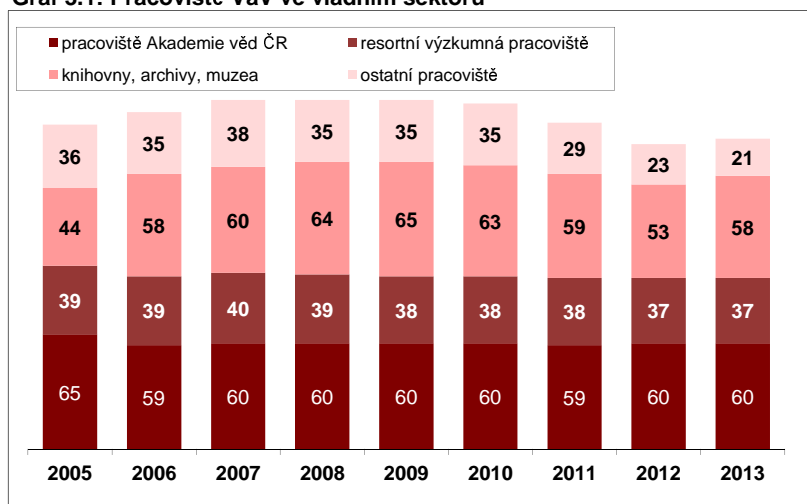
3.2 PRACOVIŠTĚ VaV ve vládním sektoru podle druhu pracoviště

Druh pracoviště	počet pracovišť									
	2005	2006	2007	2008	2009	2010	2011	2012	2013	
pracoviště Akademie věd ČR	65	59	60	60	60	60	59	60	60	
resortní výzkumná pracoviště	39	39	40	39	38	38	38	37	37	
knihovny, archivy, muzea	44	58	60	64	65	63	59	53	58	
ostatní pracoviště	36	35	38	35	35	35	29	23	21	
celkem	184	191	198	198	198	196	185	173	176	

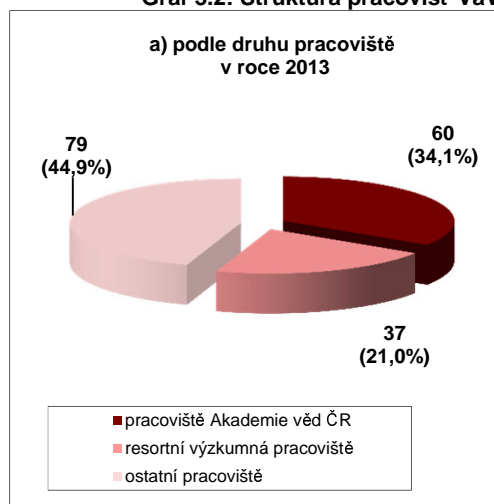
Druh pracoviště	struktura v %									
	2005	2006	2007	2008	2009	2010	2011	2012	2013	
pracoviště Akademie věd ČR	35,3%	30,9%	30,3%	30,3%	30,3%	30,6%	31,9%	34,7%	34,1%	
resortní výzkumná pracoviště	21,2%	20,4%	20,2%	19,7%	19,2%	19,4%	20,5%	21,4%	21,0%	
knihovny, archivy, muzea	23,9%	30,4%	30,3%	32,3%	32,8%	32,1%	31,9%	30,6%	33,0%	
ostatní pracoviště	19,6%	18,3%	19,2%	17,7%	17,7%	17,9%	15,7%	13,3%	11,9%	
celkem	100,0%	100,0%	100,0%	100,0%	100,0%	100,0%	100,0%	100,0%	100,0%	

Graf 1.1: Počet pracovišť VaV

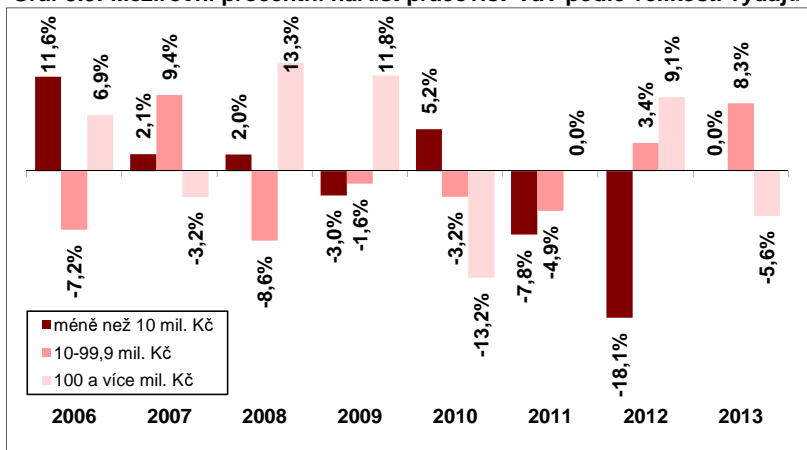
Graf 3.1: Pracoviště VaV ve vládním sektoru



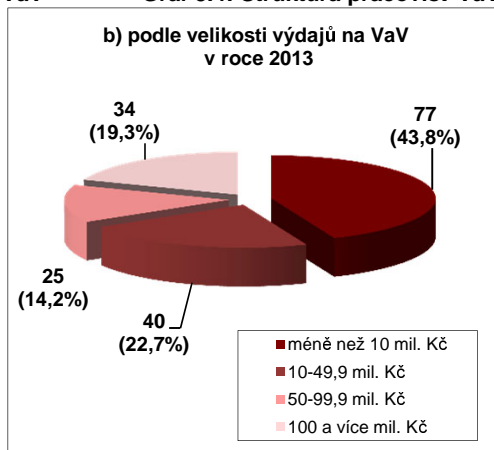
Graf 3.2: Struktura pracovišť VaV



Graf 3.3: Meziroční procentní nárůst pracovišť VaV podle velikosti výdajů na VaV



Graf 3.4: Struktura pracovišť VaV



4. Pracoviště VaV ve vysokoškolském sektoru za roky 2005–2013

4.1 PRACOVISŤE VaV ve vysokoškolském sektoru – ZÁKLADNÍ UKAZATELE

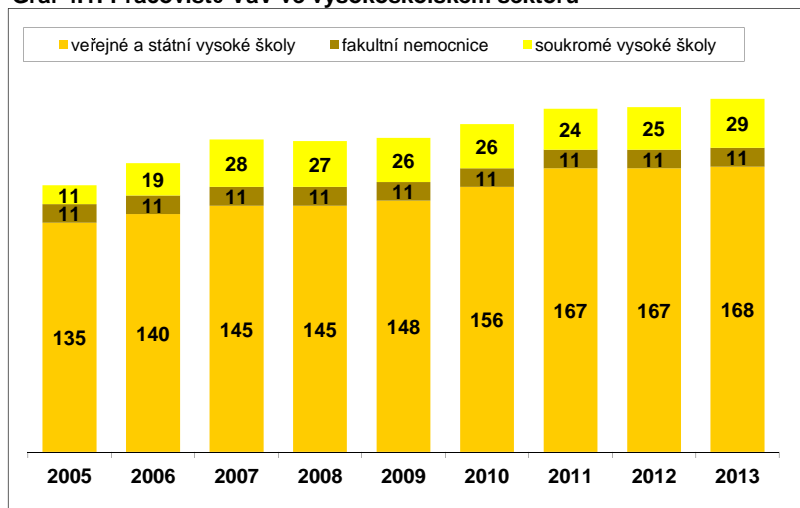
Ukazatel	2005	2006	2007	2008	2009	2010	2011	2012	2013
počet ekonomických subjektů	46	54	65	64	63	64	62	63	68
počet pracovišť VaV	157	170	184	183	185	193	202	203	208

4.2 PRACOVISŤE VaV ve vládním sektoru podle druhu pracoviště

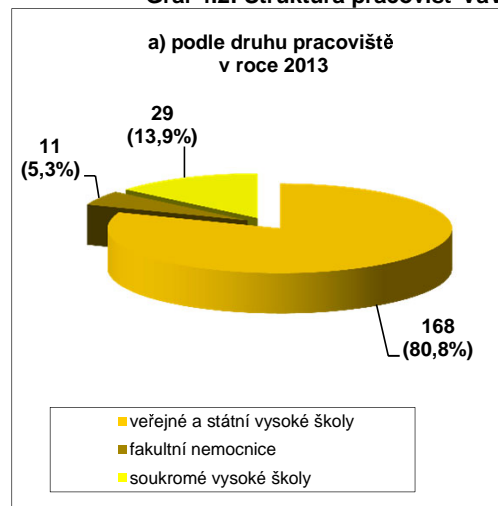
Druh pracoviště	počet pracovišť									
	2005	2006	2007	2008	2009	2010	2011	2012	2013	
veřejné a státní vysoké školy	135	140	145	145	148	156	167	167	168	
fakultní nemocnice	11	11	11	11	11	11	11	11	11	
soukromé vysoké školy	11	19	28	27	26	26	24	25	29	
celkem	157	170	184	183	185	193	202	203	208	

Druh pracoviště	struktura v %									
	2005	2006	2007	2008	2009	2010	2011	2012	2013	
veřejné a státní vysoké školy	86,0%	82,4%	78,8%	79,2%	80,0%	80,8%	82,7%	82,3%	80,8%	
fakultní nemocnice	7,0%	6,5%	6,0%	6,0%	5,9%	5,7%	5,4%	5,4%	5,3%	
soukromé vysoké školy	7,0%	11,2%	15,2%	14,8%	14,1%	13,5%	11,9%	12,3%	13,9%	
celkem	100,0%	100,0%	100,0%	100,0%	100,0%	100,0%	100,0%	100,0%	100,0%	

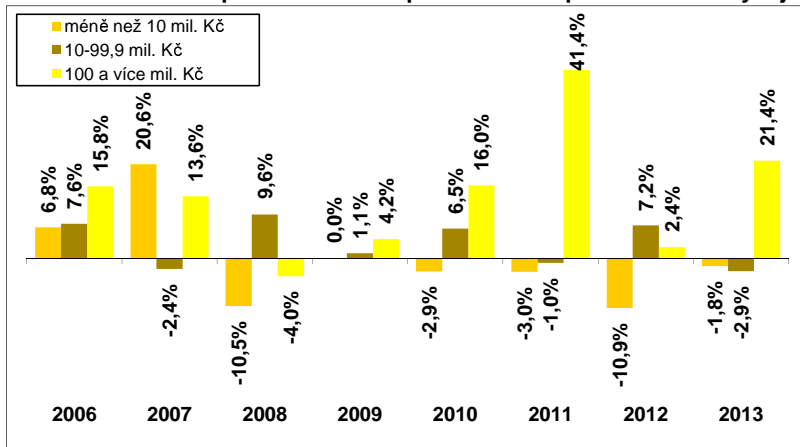
Graf 4.1: Pracoviště VaV ve vysokoškolském sektoru



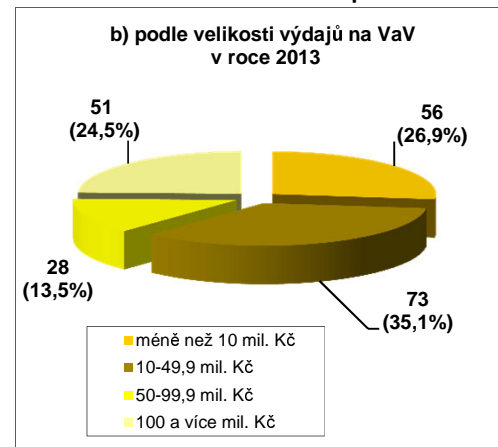
Graf 4.2: Struktura pracovišť VaV



Graf 4.3: Meziroční procentní nárůst pracovišť VaV podle velikosti výdajů na VaV



Graf 4.4: Struktura pracovišť VaV



Zdroj: Český statistický úřad, 2014