

## 1a. Celkové výdaje na výzkum a vývoj (GERD) – základní ukazatele za roky 2005–2012

### 1.1 CELKOVÉ VÝDAJE NA VaV (GERD) – ZÁKLADNÍ UKAZATELE

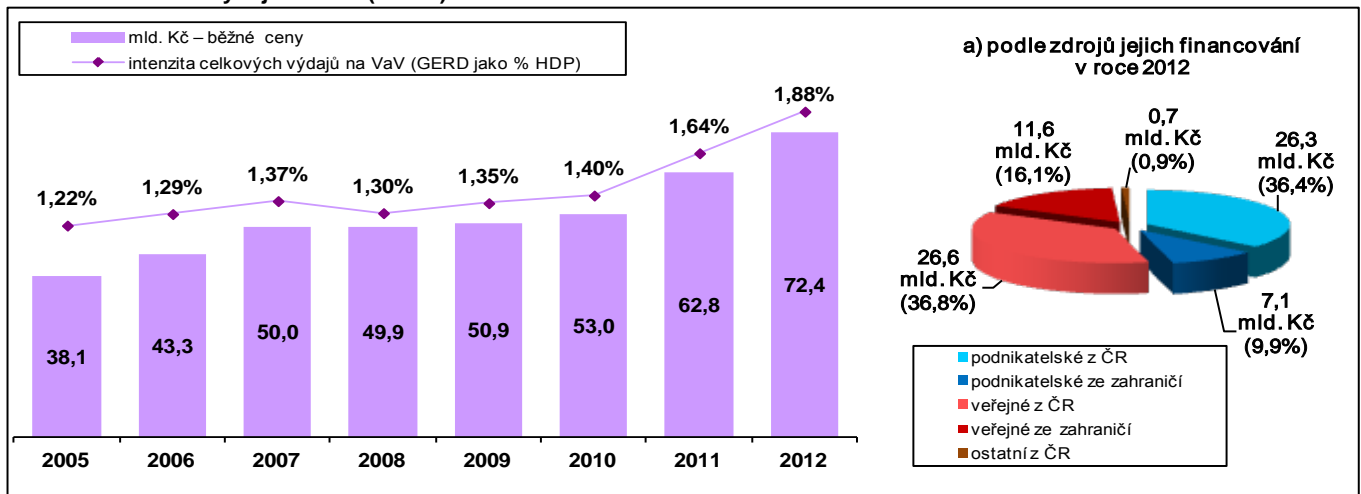
Ukazatel	2005	2006	2007	2008	2009	2010	2011	2012
mil. Kč – běžné ceny	38 146	43 268	50 009	49 872	50 875	52 974	62 753	72 360
intenzita celkových výdajů na VaV (GERD jako % HDP)	1,22%	1,29%	1,37%	1,30%	1,35%	1,40%	1,64%	1,88%

### 1.2 CELKOVÉ VÝDAJE NA VaV (GERD) podle ZDROJŮ JEJICH FINANCOVÁNÍ

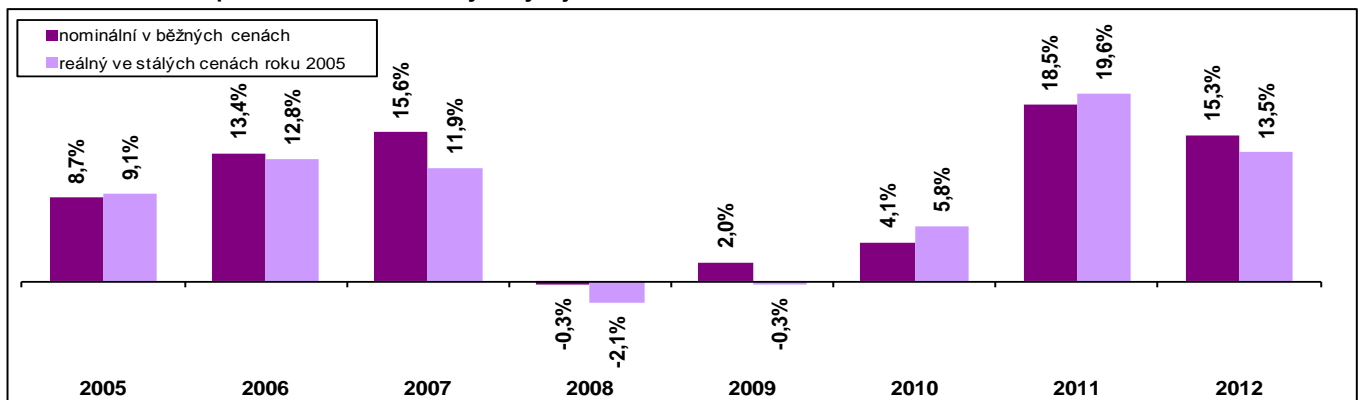
Zdroje financování VaV	2005	2006	2007	2008	2009	2010	2011	2012
podnikatelské z ČR	18 384	21 234	23 592	22 467	20 226	21 597	23 648	26 328
podnikatelské ze zahraničí	1 392	1 341	2 707	3 467	4 431	5 160	6 242	7 136
veřejné z ČR	17 248	19 445	22 362	22 342	24 301	23 539	26 179	26 616
veřejné ze zahraničí	666	721	925	964	1 305	2 216	6 093	11 622
ostatní z ČR	456	528	423	631	612	461	591	658
<b>celkem</b>	<b>38 146</b>	<b>43 268</b>	<b>50 009</b>	<b>49 872</b>	<b>50 875</b>	<b>52 974</b>	<b>62 753</b>	<b>72 360</b>

Zdroje financování VaV	2005	2006	2007	2008	2009	2010	2011	2012
podnikatelské z ČR	48,2%	49,1%	47,2%	45,0%	39,8%	40,8%	37,7%	36,4%
podnikatelské ze zahraničí	3,6%	3,1%	5,4%	7,0%	8,7%	9,7%	9,9%	9,9%
veřejné z ČR	45,2%	44,9%	44,7%	44,8%	47,8%	44,4%	41,7%	36,8%
veřejné ze zahraničí	1,7%	1,7%	1,9%	1,9%	2,6%	4,2%	9,7%	16,1%
ostatní z ČR	1,2%	1,2%	0,8%	1,3%	1,2%	0,9%	0,9%	0,9%
<b>celkem</b>	<b>100,0%</b>	<b>100,0%</b>	<b>100,0%</b>	<b>100,0%</b>	<b>100,0%</b>	<b>100,0%</b>	<b>100,0%</b>	<b>100,0%</b>

Graf 1.1a: Celkové výdaje na VaV (GERD)



Graf 1.2: Meziroční procentní nárůst celkových výdajů na VaV



Zdroj: Český statistický úřad, 2013

## 1b. Celkové výdaje na výzkum a vývoj (GERD) – základní ukazatele za roky 2005–2012

### 1.3 CELKOVÉ VÝDAJE NA VaV (GERD) podle SEKTORŮ PROVÁDĚNÍ VaV

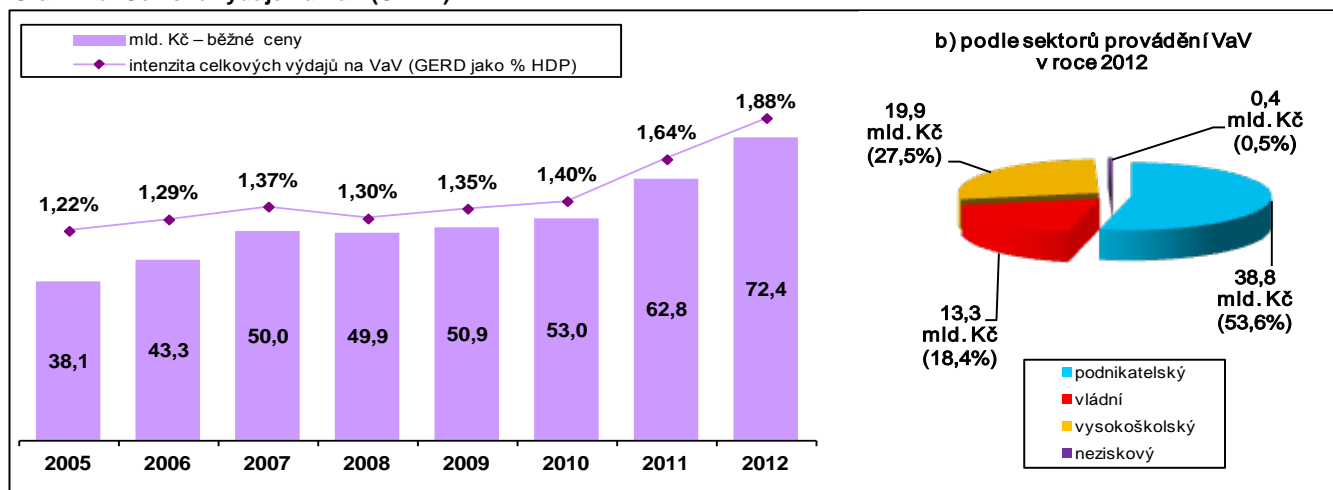
mil. Kč běžné ceny

Sektory provádění VaV	2005	2006	2007	2008	2009	2010	2011	2012
podnikatelský (BERD)	22 604	25 838	29 345	29 249	28 743	30 564	34 717	38 790
vládní (GOVERD)	8 441	9 309	11 306	11 325	11 836	11 469	12 403	13 322
vysokoškolský (HERD)	6 907	7 918	9 158	9 090	10 022	10 616	15 288	19 879
neziskový	194	204	199	208	274	324	345	369
<b>celkem</b>	<b>38 146</b>	<b>43 268</b>	<b>50 009</b>	<b>49 872</b>	<b>50 875</b>	<b>52 974</b>	<b>62 753</b>	<b>72 360</b>

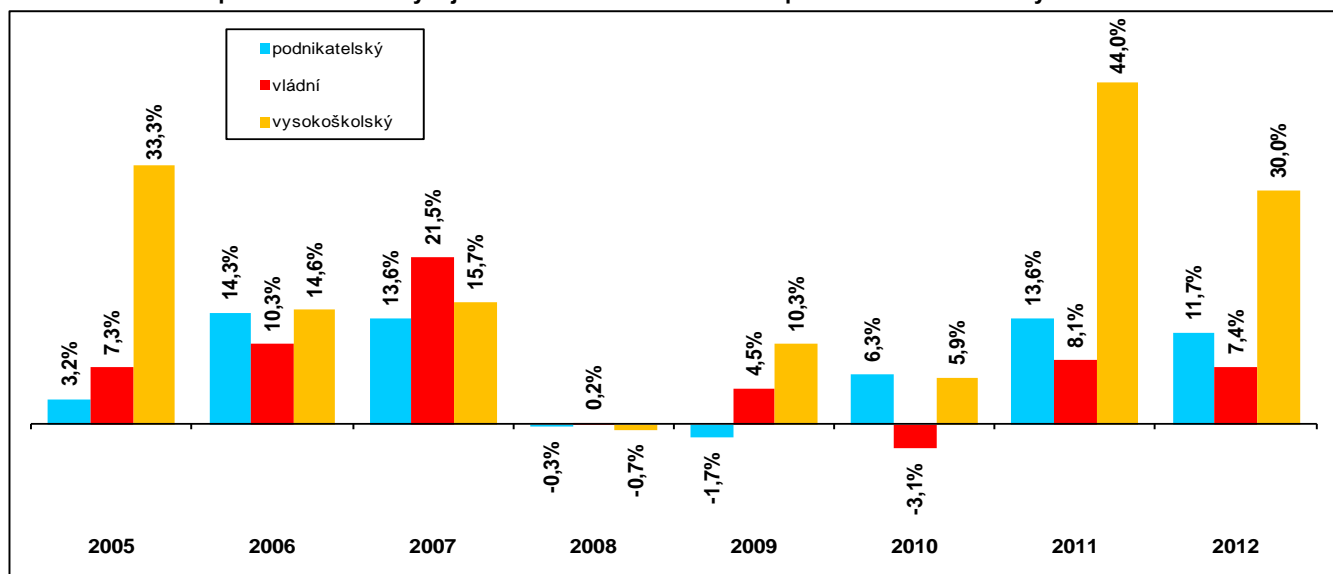
struktura v %

Sektory provádění VaV	2005	2006	2007	2008	2009	2010	2011	2012
podnikatelský (BERD)	59,3%	59,7%	58,7%	58,6%	56,5%	57,7%	55,3%	53,6%
vládní (GOVERD)	22,1%	21,5%	22,6%	22,7%	23,3%	21,7%	19,8%	18,4%
vysokoškolský (HERD)	18,1%	18,3%	18,3%	18,2%	19,7%	20,0%	24,4%	27,5%
neziskový	0,5%	0,5%	0,4%	0,4%	0,5%	0,6%	0,6%	0,5%
<b>celkem</b>	<b>100,0%</b>	<b>100,0%</b>	<b>100,0%</b>	<b>100,0%</b>	<b>100,0%</b>	<b>100,0%</b>	<b>100,0%</b>	<b>100,0%</b>

Graf 1.1b: Celkové výdaje na VaV (GERD)



Graf 1.3: Meziroční procentní nárůst výdajů na VaV v hlavních sektorech provádění VaV – v běžných cenách



## 2. Výdaje na výzkum a vývoj financované z domácích podnikatelských zdrojů – základní ukazatele za roky 2005–2012

### 2.1 VÝDAJE NA VaV FINANCOVANÉ Z DOMÁCÍCH PODNIKATELSKÝCH ZDROJŮ – ZÁKLADNÍ UKAZATELE

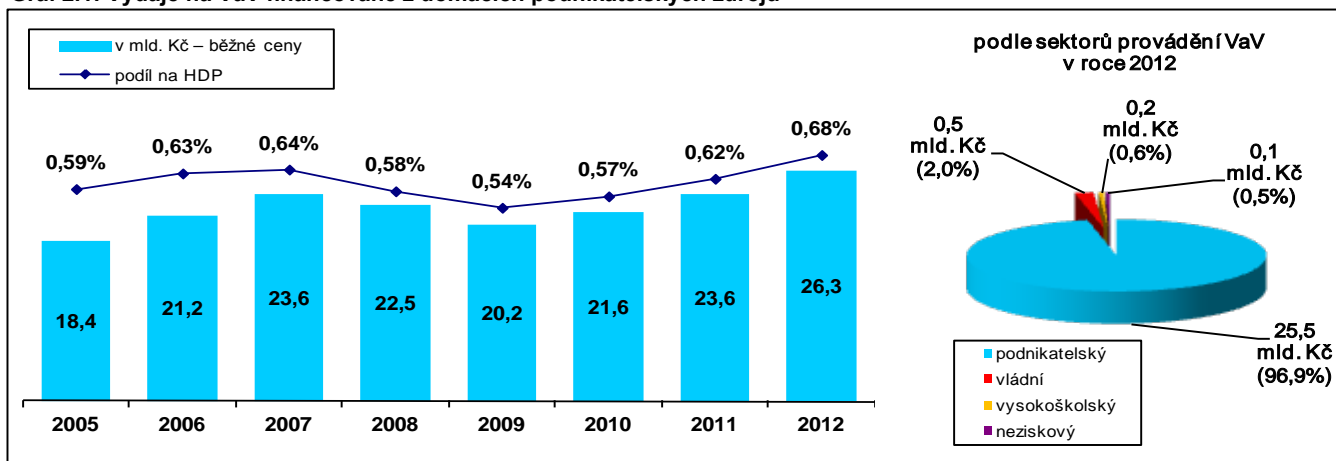
U k a z a t e l	2005	2006	2007	2008	2009	2010	2011	2012
v mil. Kč – běžné ceny	18 384	21 234	23 592	22 467	20 226	21 597	23 648	26 328
podíl na GERD	48,2%	49,1%	47,2%	45,0%	39,8%	40,8%	37,7%	36,4%
podíl na HDP	0,59%	0,63%	0,64%	0,58%	0,54%	0,57%	0,62%	0,68%

### 2.2 VÝDAJE NA VaV FINANCOVANÉ Z DOMÁCÍCH PODNIKATELSKÝCH ZDROJŮ podle SEKTORŮ PROVÁDĚNÍ VaV

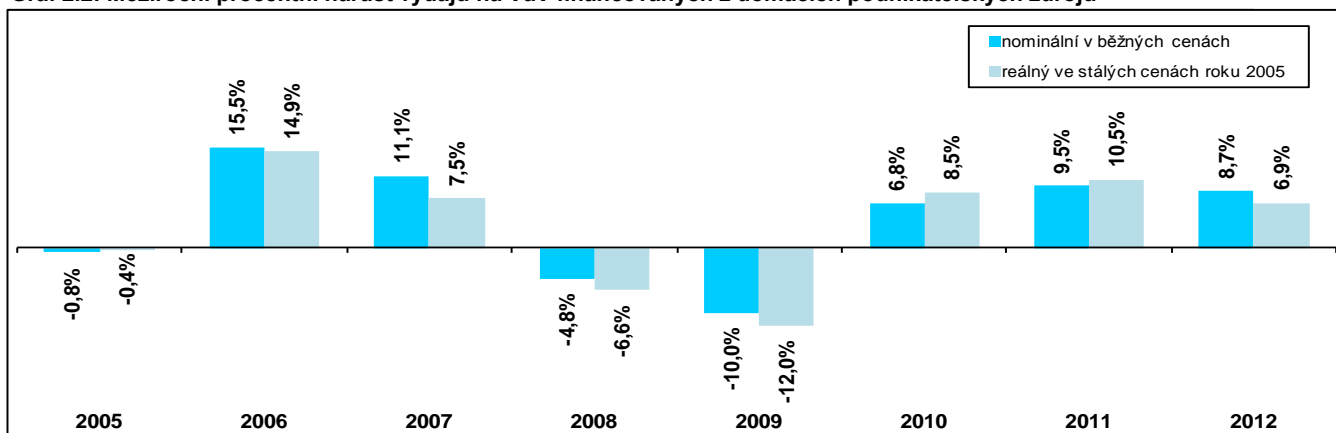
Sektor provádění VaV	2005	2006	2007	2008	2009	2010	2011	2012
podnikatelský	17 529	20 449	22 761	21 726	19 604	20 882	22 972	25 513
vládní	778	717	755	666	492	544	427	534
vysokoškolský	58	55	67	57	106	113	156	158
neziskový	20	14	8	19	23	57	93	122
<b>celkem</b>	<b>18 384</b>	<b>21 234</b>	<b>23 592</b>	<b>22 467</b>	<b>20 226</b>	<b>21 597</b>	<b>23 648</b>	<b>26 328</b>

Sektor provádění VaV	2005	2006	2007	2008	2009	2010	2011	2012
podnikatelský	95,3%	96,3%	96,5%	96,7%	96,9%	96,7%	97,1%	96,9%
vládní	4,2%	3,4%	3,2%	3,0%	2,4%	2,5%	1,8%	2,0%
vysokoškolský	0,3%	0,3%	0,3%	0,3%	0,5%	0,5%	0,7%	0,6%
neziskový	0,1%	0,1%	0,0%	0,1%	0,1%	0,3%	0,4%	0,5%
<b>celkem</b>	<b>100,0%</b>	<b>100,0%</b>	<b>100,0%</b>	<b>100,0%</b>	<b>100,0%</b>	<b>100,0%</b>	<b>100,0%</b>	<b>100,0%</b>

Graf 2.1: Výdaje na VaV financované z domácích podnikatelských zdrojů



Graf 2.2: Meziroční procentní nárůst výdajů na VaV financovaných z domácích podnikatelských zdrojů



Zdroj: Český statistický úřad, 2013

### 3. Výdaje na výzkum a vývoj financované ze zahraničních podnikatelských zdrojů – základní ukazatele za roky 2005–2012

#### 3.1 VÝDAJE NA VaV FINANCOVANÉ ZE ZAHRANIČNÍCH PODNIKATELSKÝCH ZDROJŮ – ZÁKLADNÍ UKAZATELE

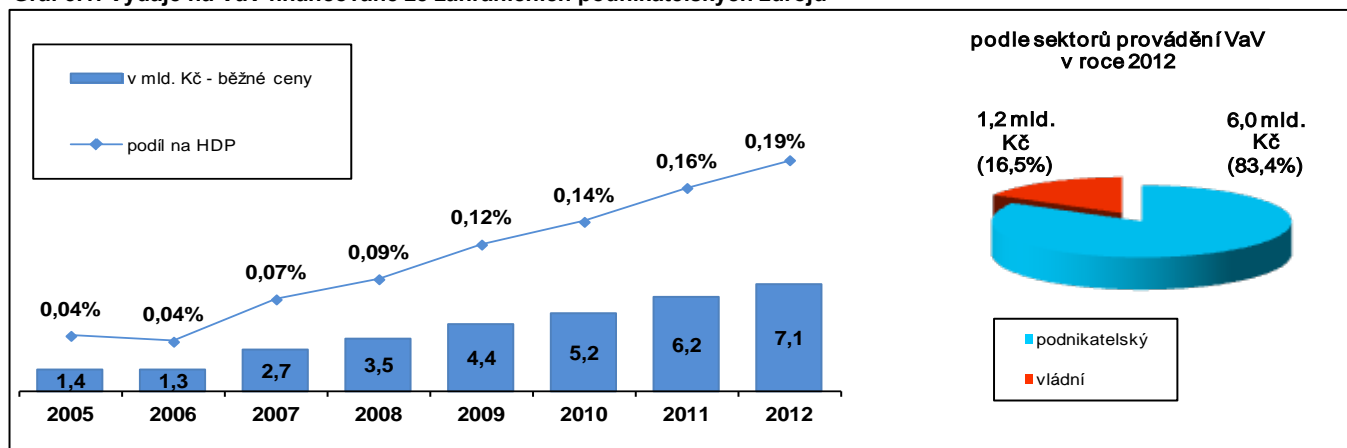
U k a z a t e l	2005	2006	2007	2008	2009	2010	2011	2012
v mil. Kč – běžné ceny	1 392	1 341	2 707	3 467	4 431	5 160	6 242	7 136
podíl na GERD	3,6%	3,1%	5,4%	7,0%	8,7%	9,7%	9,9%	9,9%
podíl na HDP	0,04%	0,04%	0,07%	0,09%	0,12%	0,14%	0,16%	0,19%

#### 3.2 VÝDAJE NA VaV FINANCOVANÉ ZE ZAHRANIČNÍCH PODNIKATELSKÝCH ZDROJŮ podle SEKTORŮ PROVÁDĚNÍ VaV

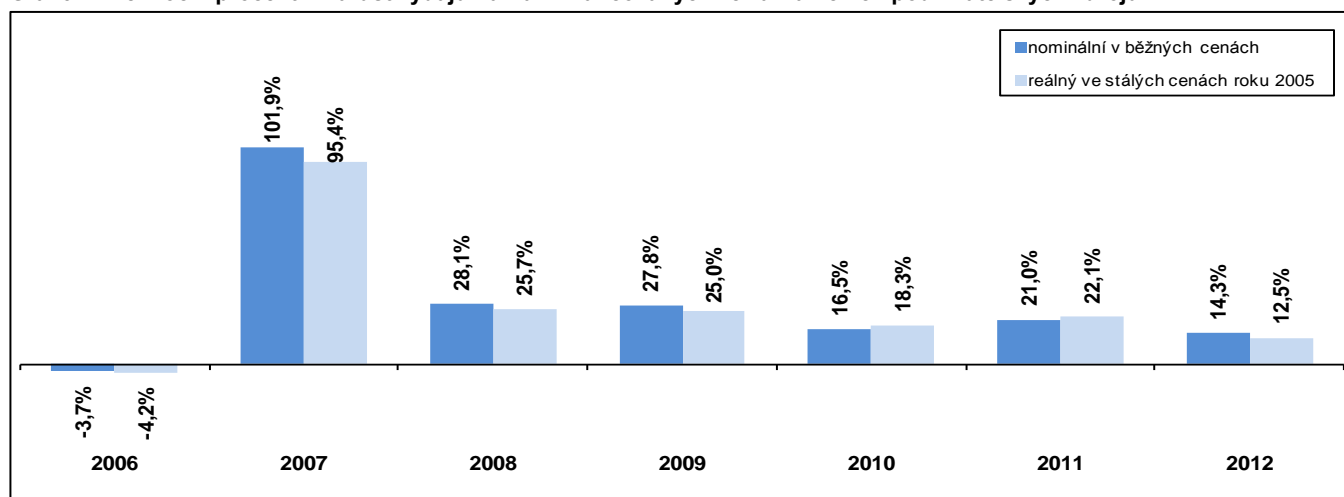
Sektor provádění VaV	2005	2006	2007	2008	2009	2010	2011	2012
podnikatelský	965	1 005	1 867	2 836	3 740	4 063	4 971	5 954
vládní	417	314	836	628	691	1 076	1 267	1 180
vysokoškolský	9	21	5	3	1	6	5	3
neziskový	1	1	0	0	0	16	0	0
<b>celkem</b>	<b>1 392</b>	<b>1 341</b>	<b>2 707</b>	<b>3 467</b>	<b>4 431</b>	<b>5 160</b>	<b>6 242</b>	<b>7 136</b>

Sektor provádění VaV	2005	2006	2007	2008	2009	2010	2011	2012
podnikatelský	69,3%	74,9%	69,0%	81,8%	84,4%	78,7%	79,6%	83,4%
vládní	30,0%	23,4%	30,9%	18,1%	15,6%	20,8%	20,3%	16,5%
vysokoškolský	0,6%	1,6%	0,2%	0,1%	0,0%	0,1%	0,1%	0,0%
neziskový	0,1%	0,1%	0,0%	0,0%	0,0%	0,3%	0,0%	0,0%
<b>celkem</b>	<b>100,0%</b>	<b>100,0%</b>	<b>100,0%</b>	<b>100,0%</b>	<b>100,0%</b>	<b>100,0%</b>	<b>100,0%</b>	<b>100,0%</b>

Graf 3.1: Výdaje na VaV financované ze zahraničních podnikatelských zdrojů



Graf 3.2: Meziroční procentní nárůst výdajů na VaV financovaných ze zahraničních podnikatelských zdrojů



#### 4. Výdaje na výzkum a vývoj financované z domácích veřejných zdrojů – základní ukazatele za roky 2005–2012

##### 4.1 VÝDAJE NA VaV FINANCOVANÉ Z DOMÁCÍCH VEŘEJNÝCH ZDROJŮ – ZÁKLADNÍ UKAZATELE

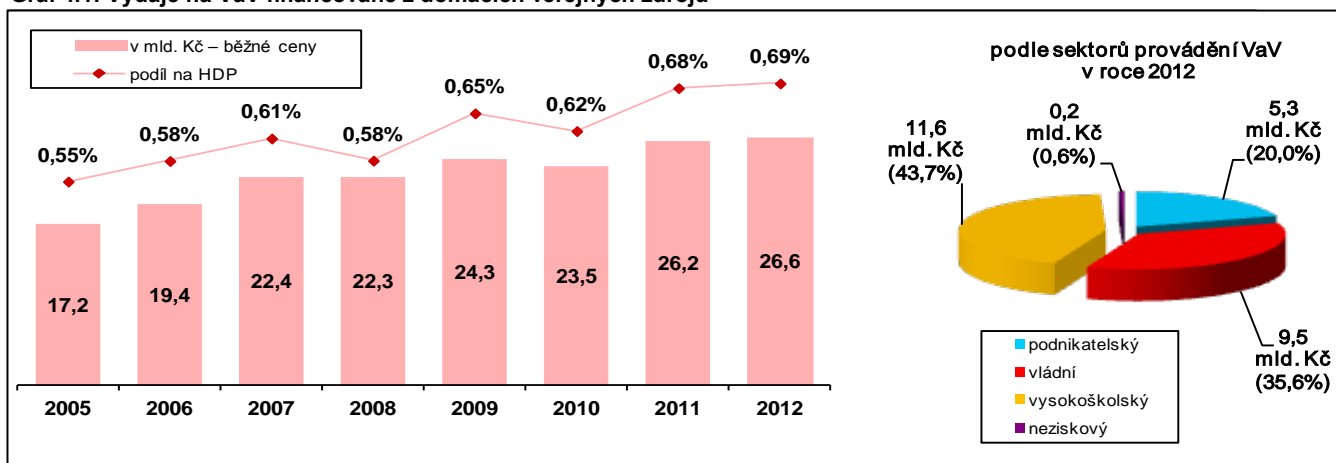
U k a z a t e l	2005	2006	2007	2008	2009	2010	2011	2012
v mil. Kč – běžné ceny	17 248	19 445	22 362	22 342	24 301	23 539	26 179	26 616
podíl na GERD	45,2%	44,9%	44,7%	44,8%	47,8%	44,4%	41,7%	36,8%
podíl na státním rozpočtu	1,87%	1,91%	2,05%	2,06%	2,08%	2,03%	2,27%	2,31%
podíl na HDP	0,55%	0,58%	0,61%	0,58%	0,65%	0,62%	0,68%	0,69%

##### 4.2 VÝDAJE NA VaV FINANCOVANÉ Z DOMÁCÍCH VEŘEJNÝCH ZDROJŮ podle SEKTORŮ PROVÁDĚNÍ VaV

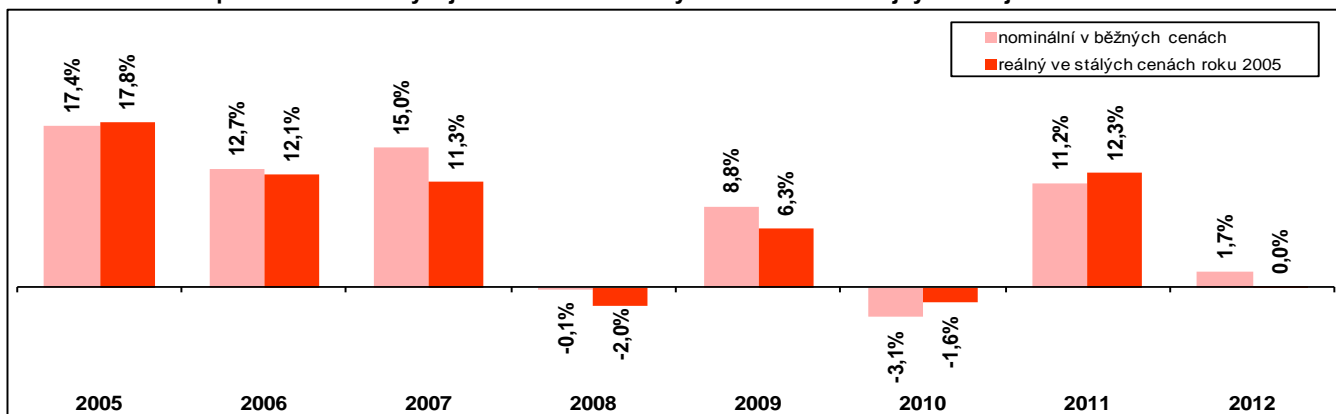
Sektor provádění VaV	2005	2006	2007	2008	2009	2010	2011	2012
podnikatelský	3 840	4 226	4 502	4 411	4 911	4 712	5 451	5 328
vládní	6 909	7 886	9 312	9 513	10 117	9 406	9 622	9 483
vysokoškolský	6 341	7 166	8 387	8 256	9 076	9 216	10 947	11 640
neziskový	159	168	161	162	197	204	160	165
<b>celkem</b>	<b>17 248</b>	<b>19 445</b>	<b>22 362</b>	<b>22 342</b>	<b>24 301</b>	<b>23 539</b>	<b>26 179</b>	<b>26 616</b>

Sektor provádění VaV	2005	2006	2007	2008	2009	2010	2011	2012
podnikatelský	22,3%	21,7%	20,1%	19,7%	20,2%	20,0%	20,8%	20,0%
vládní	40,1%	40,6%	41,6%	42,6%	41,6%	40,0%	36,8%	35,6%
vysokoškolský	36,8%	36,9%	37,5%	37,0%	37,3%	39,2%	41,8%	43,7%
neziskový	0,9%	0,9%	0,7%	0,7%	0,8%	0,9%	0,6%	0,6%
<b>celkem</b>	<b>100,0%</b>	<b>100,0%</b>	<b>100,0%</b>	<b>100,0%</b>	<b>100,0%</b>	<b>100,0%</b>	<b>100,0%</b>	<b>100,0%</b>

Graf 4.1: Výdaje na VaV financované z domácích veřejných zdrojů



Graf 3.2: Meziroční procentní nárůst výdajů na VaV financovaných z domácích veřejných zdrojů



Zdroj: Český statistický úřad, 2013

## 5. Výdaje na výzkum a vývoj financované ze zahraničních veřejných zdrojů – základní ukazatele za roky 2005–2012

### 5.1 VÝDAJE NA VaV FINANCOVANÉ ZE ZAHRANIČNÍCH VEŘEJNÝCH ZDROJŮ – ZÁKLADNÍ UKAZATELE

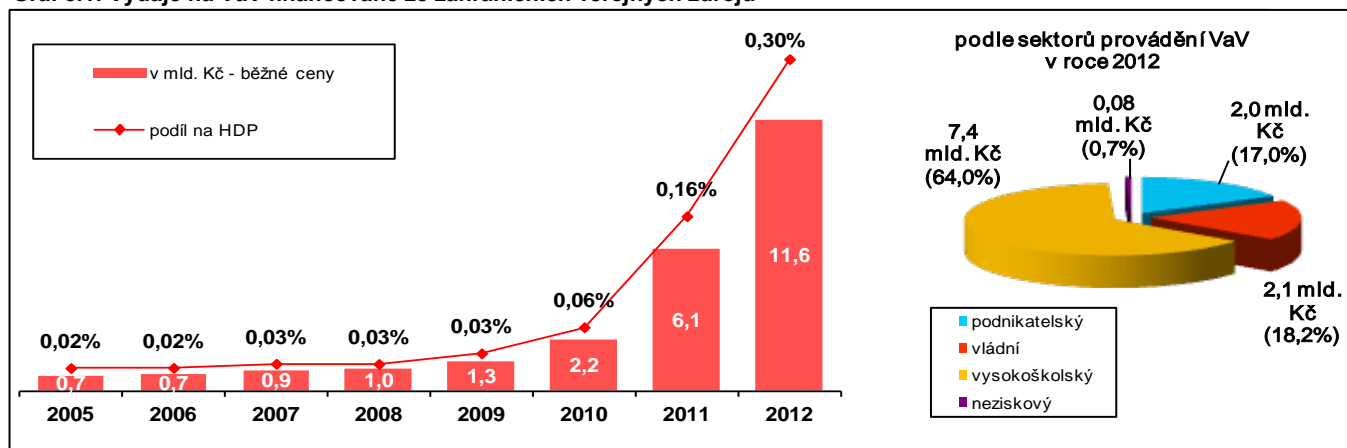
U k a z a t e l	2005	2006	2007	2008	2009	2010	2011	2012
v mil. Kč – běžné ceny	666	721	925	964	1 305	2 216	6 093	11 622
podíl na GERD	1,7%	1,7%	1,9%	1,9%	2,6%	4,2%	9,7%	16,1%
podíl na HDP	0,02%	0,02%	0,03%	0,03%	0,03%	0,06%	0,16%	0,30%

### 5.2 VÝDAJE NA VaV FINANCOVANÉ ZE ZAHRANIČNÍCH VEŘEJNÝCH ZDROJŮ podle SEKTORŮ PROVÁDĚNÍ VaV

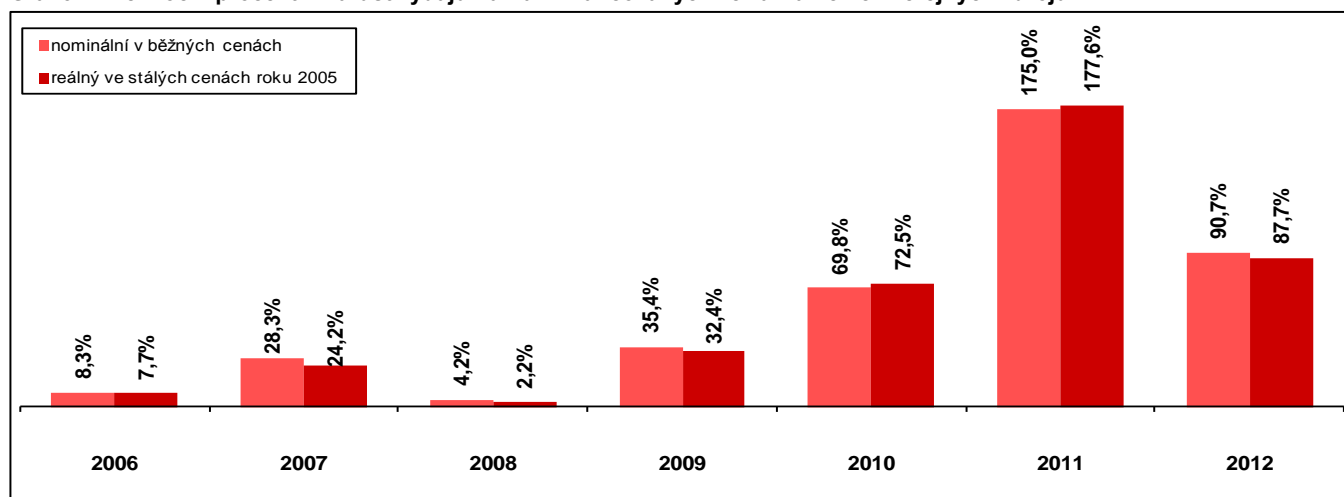
Sektor provádění VaV	2005	2006	2007	2008	2009	2010	2011	2012
podnikatelský	249	115	170	232	441	877	1 306	1 979
vládní	225	258	324	319	397	422	1 072	2 118
vysokoškolský	182	333	406	391	425	881	3 636	7 443
neziskový	10	15	25	22	41	37	79	81
<b>celkem</b>	<b>666</b>	<b>721</b>	<b>925</b>	<b>964</b>	<b>1 305</b>	<b>2 216</b>	<b>6 093</b>	<b>11 622</b>

Sektor provádění VaV	2005	2006	2007	2008	2009	2010	2011	2012
podnikatelský	37,4%	15,9%	18,4%	24,1%	33,8%	39,6%	21,4%	17,0%
vládní	33,7%	35,8%	35,1%	33,1%	30,4%	19,1%	17,6%	18,2%
vysokoškolský	27,4%	46,2%	43,8%	40,6%	32,6%	39,7%	59,7%	64,0%
neziskový	1,4%	2,0%	2,7%	2,2%	3,1%	1,7%	1,3%	0,7%
<b>celkem</b>	<b>100,0%</b>	<b>100,0%</b>	<b>100,0%</b>	<b>100,0%</b>	<b>100,0%</b>	<b>100,0%</b>	<b>100,0%</b>	<b>100,0%</b>

Graf 5.1: Výdaje na VaV financované ze zahraničních veřejných zdrojů



Graf 5.2: Meziroční procentní nárůst výdajů na VaV financovaných ze zahraničních veřejných zdrojů



Zdroj: Český statistický úřad, 2013

## 6. Výdaje na výzkum a vývoj uskutečněné v podnikatelském sektoru – základní ukazatele za roky 2005–2012

### 6.1 VÝDAJE NA VaV USKUTEČNĚNÉ V PODNIKATELSKÉM SEKTORU (BERD) – ZÁKLADNÍ UKAZATELE

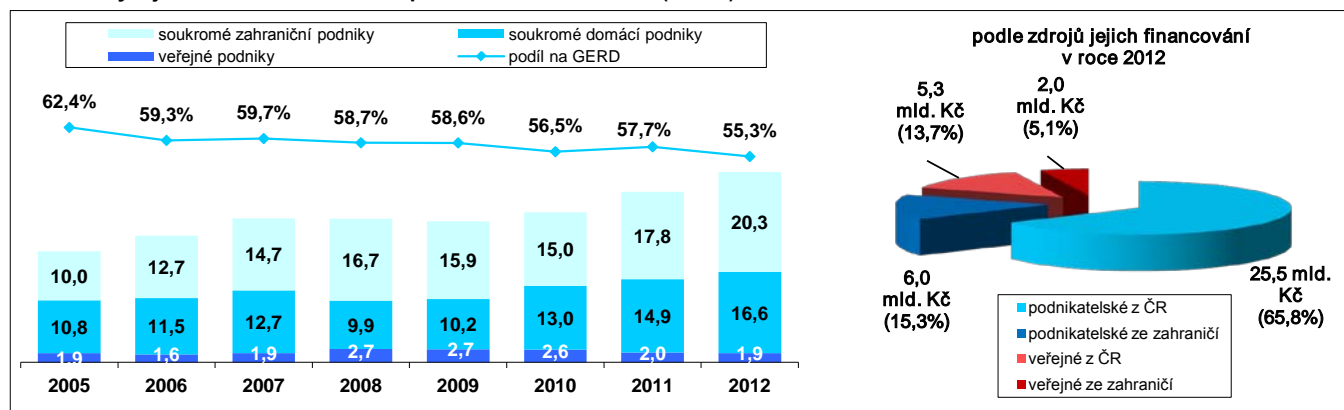
Ukazatel	2005	2006	2007	2008	2009	2010	2011	2012
v mil. Kč – běžné ceny	22 604	25 838	29 345	29 249	28 743	30 564	34 717	38 790
podíl na GERD	59,3%	59,7%	58,7%	58,6%	56,5%	57,7%	55,3%	53,6%
podíl na HDP	0,73%	0,77%	0,80%	0,76%	0,76%	0,81%	0,91%	1,01%

### 6.2 VÝDAJE NA VaV USKUTEČNĚNÉ V PODNIKATELSKÉM SEKTORU (BERD) podle ZDROJŮ JEJICH FINANCOVÁNÍ

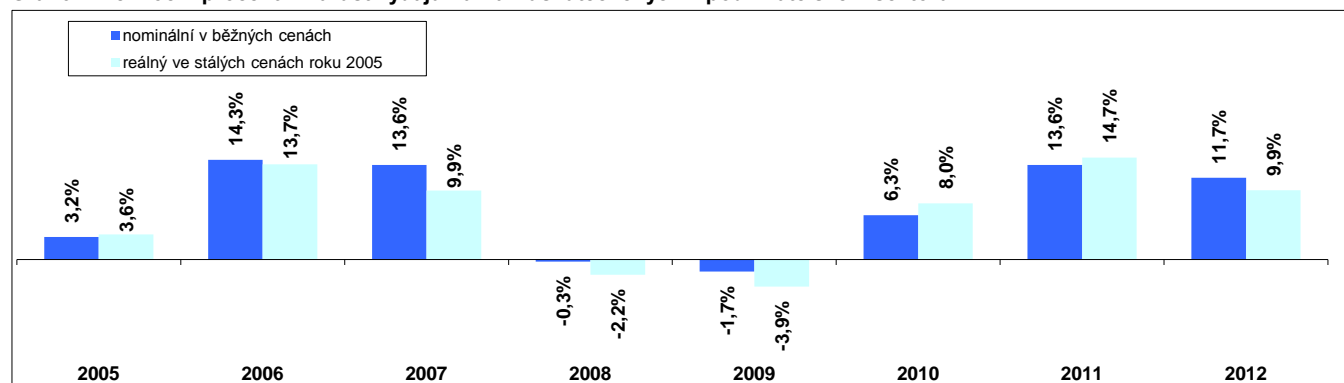
Zdroje financování VaV	2005	2006	2007	2008	2009	2010	2011	2012
podnikatelské z ČR	17 529	20 449	22 761	21 726	19 604	20 882	22 972	25 513
podnikatelské ze zahraničí	965	1 005	1 867	2 836	3 740	4 063	4 971	5 954
veřejné z ČR	3 840	4 226	4 502	4 411	4 911	4 712	5 451	5 328
veřejné ze zahraničí	249	115	170	232	441	877	1 306	1 979
ostatní z ČR	21	43	45	45	46	30	18	16
<b>celkem</b>	<b>22 604</b>	<b>25 838</b>	<b>29 345</b>	<b>29 249</b>	<b>28 743</b>	<b>30 564</b>	<b>34 717</b>	<b>38 790</b>

Zdroje financování VaV	2005	2006	2007	2008	2009	2010	2011	2012
podnikatelské z ČR	77,5%	79,1%	77,6%	74,3%	68,2%	68,3%	66,2%	65,8%
podnikatelské ze zahraničí	4,3%	3,9%	6,4%	9,7%	13,0%	13,3%	14,3%	15,3%
veřejné z ČR	17,0%	16,4%	15,3%	15,1%	17,1%	15,4%	15,7%	13,7%
veřejné ze zahraničí	1,1%	0,4%	0,6%	0,8%	1,5%	2,9%	3,8%	5,1%
ostatní z ČR	0,1%	0,2%	0,2%	0,2%	0,2%	0,1%	0,1%	0,0%
<b>celkem</b>	<b>100,0%</b>	<b>100,0%</b>	<b>100,0%</b>	<b>100,0%</b>	<b>100,0%</b>	<b>100,0%</b>	<b>100,0%</b>	<b>100,0%</b>

Graf 6.1: Výdaje na VaV uskutečněné v podnikatelském sektoru (BERD)



Graf 6.2 Meziroční procentní nárůst výdajů na VaV uskutečněných v podnikatelském sektoru



Zdroj: Český statistický úřad, 2013

## 7. Výdaje na výzkum a vývoj uskutečněné ve vládním sektoru – základní ukazatele za roky 2005–2012

### 7.1 VÝDAJE NA VaV USKUTEČNĚNÉ VE VLÁDNÍM SEKTORU (GOVERD) - ZÁKLADNÍ UKAZATELE

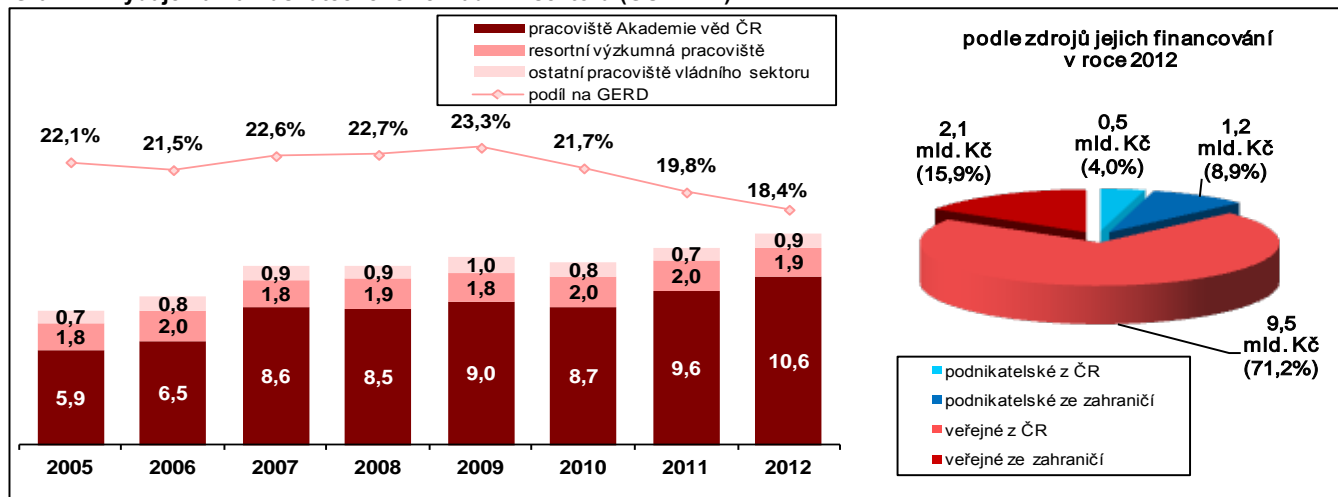
Ukazatel	2005	2006	2007	2008	2009	2010	2011	2012
v mil. Kč – běžné ceny	8 441	9 309	11 306	11 325	11 836	11 469	12 403	13 322
podíl na GERD	22,1%	21,5%	22,6%	22,7%	23,3%	21,7%	19,8%	18,4%
podíl na HDP	0,27%	0,28%	0,31%	0,29%	0,31%	0,30%	0,32%	0,35%

### 7.2 VÝDAJE NA VaV USKUTEČNĚNÉ VE VLÁDNÍM SEKTORU (GOVERD) podle ZDROJŮ JEJICH FINANCOVÁNÍ

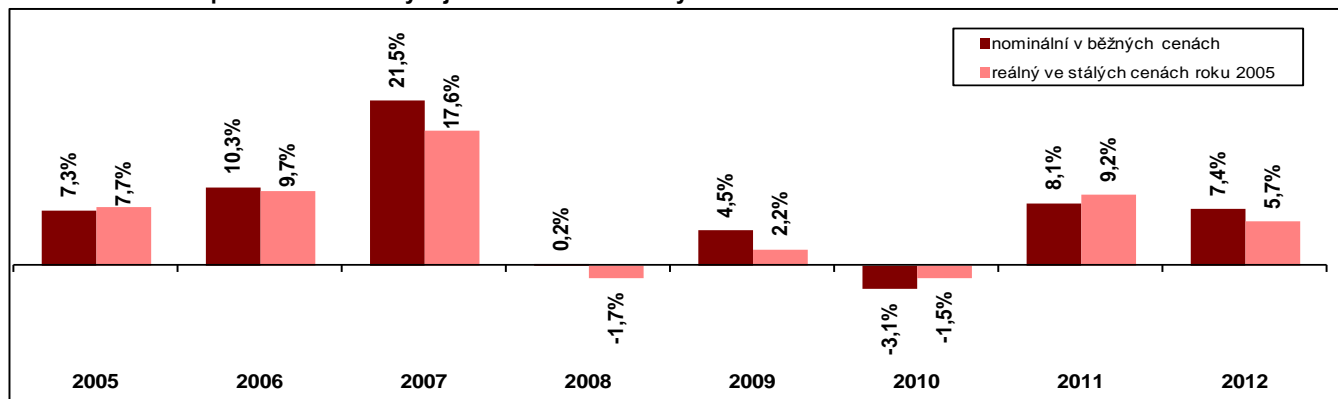
Zdroje financování VaV	2005	2006	2007	2008	2009	2010	2011	2012
podnikatelské z ČR	778	717	755	666	492	544	427	534
podnikatelské ze zahraničí	417	314	836	628	691	1 076	1 267	1 180
veřejné z ČR	6 909	7 886	9 312	9 513	10 117	9 406	9 622	9 483
veřejné ze zahraničí	225	258	324	319	397	422	1 072	2 118
ostatní z ČR	112	134	79	198	139	21	15	6
<b>celkem</b>	<b>8 441</b>	<b>9 309</b>	<b>11 306</b>	<b>11 325</b>	<b>11 836</b>	<b>11 469</b>	<b>12 403</b>	<b>13 322</b>

Zdroje financování VaV	2005	2006	2007	2008	2009	2010	2011	2012
podnikatelské z ČR	9,2%	7,7%	6,7%	5,9%	4,2%	4,7%	3,4%	4,0%
podnikatelské ze zahraničí	4,9%	3,4%	7,4%	5,5%	5,8%	9,4%	10,2%	8,9%
veřejné z ČR	81,9%	84,7%	82,4%	84,0%	85,5%	82,0%	77,6%	71,2%
veřejné ze zahraničí	2,7%	2,8%	2,9%	2,8%	3,4%	3,7%	8,6%	15,9%
ostatní z ČR	1,3%	1,4%	0,7%	1,8%	1,2%	0,2%	0,1%	0,0%
<b>celkem</b>	<b>100,0%</b>	<b>100,0%</b>	<b>100,0%</b>	<b>100,0%</b>	<b>100,0%</b>	<b>100,0%</b>	<b>100,0%</b>	<b>100,0%</b>

Graf 7.1: Výdaje na VaV uskutečněné ve vládním sektoru (GOVERD)



Graf 7.2 Meziroční procentní nárůst výdajů na VaV uskutečněných ve vládním sektoru



Zdroj: Český statistický úřad, 2013



## 8. Výdaje na výzkum a vývoj uskutečněné ve vysokoškolském sektoru – základní ukazatele za roky 2005–2012

### 8.1 VÝDAJE NA VaV USKUTEČNĚNÉ VE VYSOKOŠKOLSKÉM SEKTORU (HERD) – ZÁKLADNÍ UKAZATELE

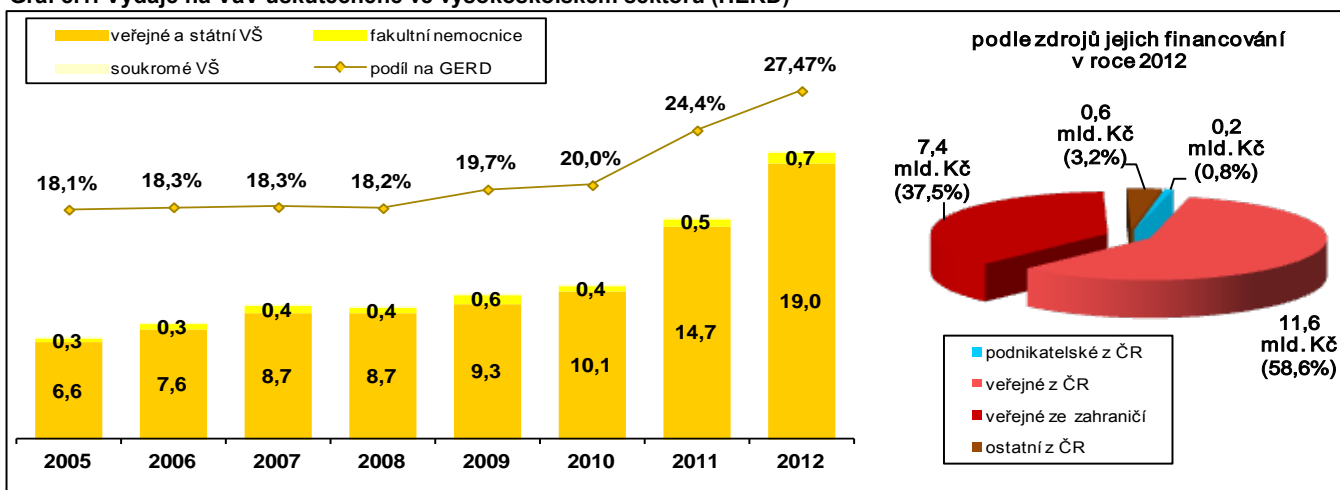
Ukazatel	2005	2006	2007	2008	2009	2010	2011	2012
v mil. Kč – běžné ceny	6 907	7 918	9 158	9 090	10 022	10 616	15 288	19 879
podíl na GERD	18,1%	18,3%	18,3%	18,2%	19,7%	20,0%	24,4%	27,5%
podíl na HDP	0,22%	0,24%	0,25%	0,24%	0,27%	0,28%	0,40%	0,52%

### 8.2 VÝDAJE NA VaV USKUTEČNĚNÉ VE VYSOKOŠKOLSKÉM SEKTORU podle ZDROJŮ JEJICH FINANCOVÁNÍ

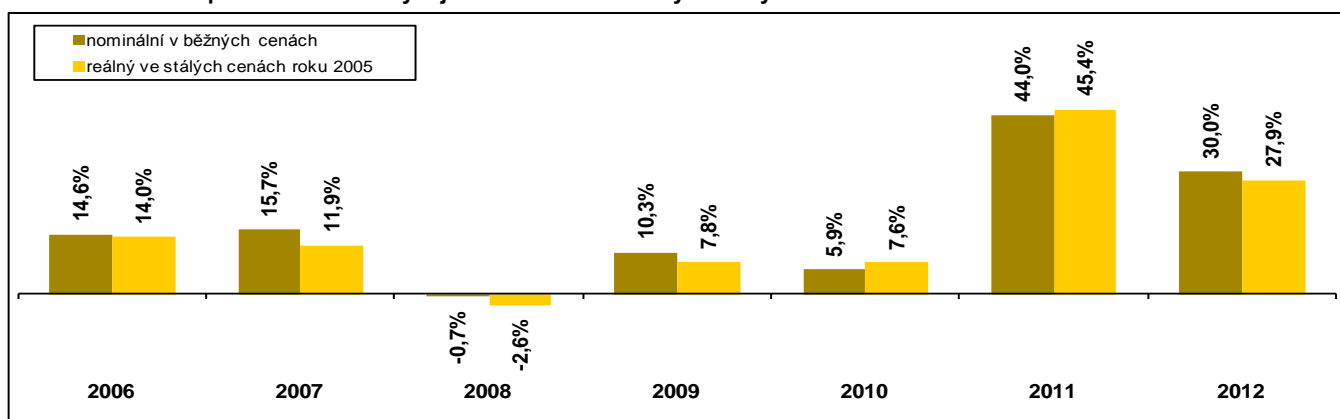
Zdroje financování VaV	2005	2006	2007	2008	2009	2010	2011	2012
podnikatelské z ČR	58	55	67	57	106	113	156	158
podnikatelské ze zahraničí	9	21	5	3	1	6	5	3
veřejné z ČR	6 341	7 166	8 387	8 256	9 076	9 216	10 947	11 640
veřejné ze zahraničí	182	333	406	391	425	881	3 636	7 443
ostatní z ČR	318	344	294	383	415	400	545	634
<b>celkem</b>	<b>6 907</b>	<b>7 918</b>	<b>9 158</b>	<b>9 090</b>	<b>10 022</b>	<b>10 616</b>	<b>15 288</b>	<b>19 879</b>

	struktura v %							
	2005	2006	2007	2008	2009	2010	2011	2012
podnikatelské z ČR	0,8%	0,7%	0,7%	0,6%	1,1%	1,1%	1,0%	0,8%
podnikatelské ze zahraničí	0,1%	0,3%	0,1%	0,0%	0,0%	0,1%	0,0%	0,0%
veřejné z ČR	91,8%	90,5%	91,6%	90,8%	90,6%	86,8%	71,6%	58,6%
veřejné ze zahraničí	2,6%	4,2%	4,4%	4,3%	4,2%	8,3%	23,8%	37,4%
ostatní z ČR	4,6%	4,3%	3,2%	4,2%	4,1%	3,8%	3,6%	3,2%
<b>celkem</b>	<b>100,0%</b>	<b>100,0%</b>	<b>100,0%</b>	<b>100,0%</b>	<b>100,0%</b>	<b>100,0%</b>	<b>100,0%</b>	<b>100,0%</b>

Graf 8.1: Výdaje na VaV uskutečněné ve vysokoškolském sektoru (HERD)



Graf 8.2 Meziroční procentní nárůst výdajů na VaV uskutečněných ve vysokoškolském sektoru



Zdroj: Český statistický úřad, 2013