

1a. Celkové výdaje na výzkum a vývoj (GERD) – základní ukazatele za roky 2000–2010

1.1 CELKOVÉ VÝDAJE NA VaV (GERD) – ZÁKLADNÍ UKAZATELE

U k a z a t e l	2000	2001	2002	2003	2004	2005	2006	2007	2008	2009	2010
mil. Kč – běžné ceny	26 487	28 337	29 552	32 247	35 083	42 198	49 900	54 284	54 108	55 350	59 033
intenzita celkových výdajů na VaV (GERD jako % HDP)	1,21%	1,20%	1,20%	1,25%	1,25%	1,41%	1,55%	1,54%	1,47%	1,53%	1,61%

1.2 CELKOVÉ VÝDAJE NA VaV (GERD) podle ZDROJŮ JEJICH FINANCOVÁNÍ

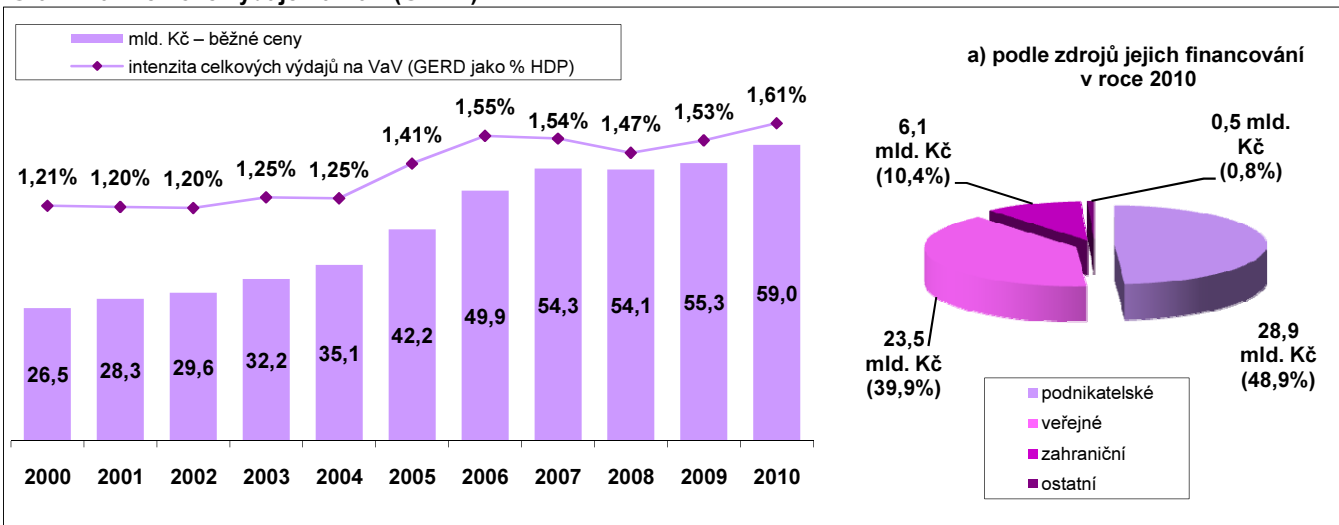
mil. Kč běžné ceny

Zdroje financování VaV	2000	2001	2002	2003	2004	2005	2006	2007	2008	2009	2010
podnikatelské	13 564	14 866	15 876	16 590	18 530	22 437	28 142	28 500	27 628	24 701	28 891
veřejné	11 789	12 351	12 433	13 488	14 695	17 248	19 445	22 362	22 342	24 301	23 539
zahraniční	833	627	802	1 473	1 297	2 057	1 786	2 999	3 507	5 736	6 142
ostatní	302	493	442	696	561	456	528	423	631	612	461
celkem	26 487	28 337	29 552	32 247	35 083	42 198	49 900	54 284	54 108	55 350	59 033

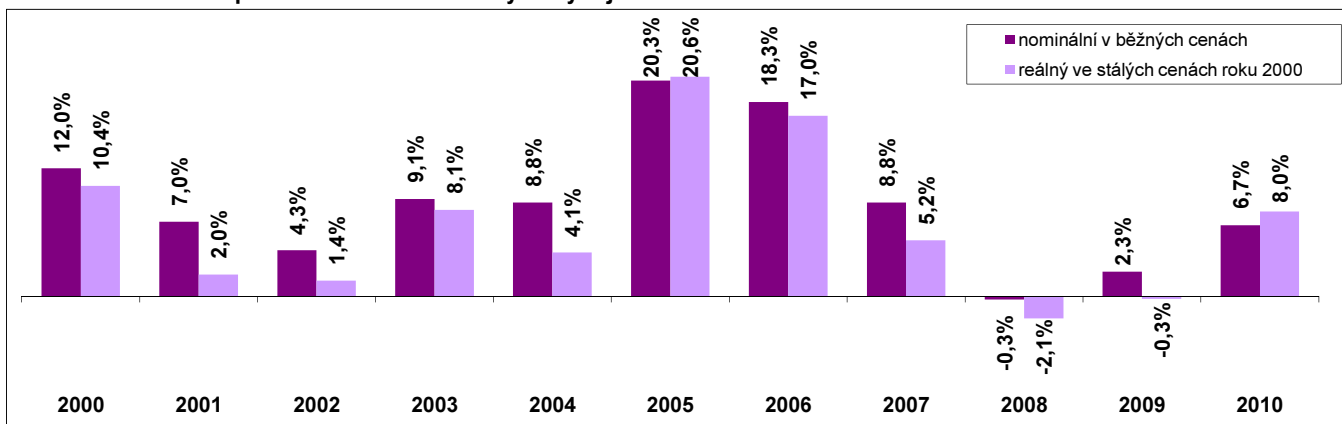
struktura v %

Zdroje financování VaV	2000	2001	2002	2003	2004	2005	2006	2007	2008	2009	2010
podnikatelské	51,2%	52,5%	53,7%	51,4%	52,8%	53,2%	56,4%	52,5%	51,1%	44,6%	48,9%
veřejné	44,5%	43,6%	42,1%	41,8%	41,9%	40,9%	39,0%	41,2%	41,3%	43,9%	39,9%
zahraniční	3,1%	2,2%	2,7%	4,6%	3,7%	4,9%	3,6%	5,5%	6,5%	10,4%	10,4%
ostatní	1,1%	1,7%	1,5%	2,2%	1,6%	1,1%	1,1%	0,8%	1,2%	1,1%	0,8%
celkem	100,0%	100,0%	100,0%	100,0%	100,0%	100,0%	100,0%	100,0%	100,0%	100,0%	100,0%

Graf 1.1a: Celkové výdaje na VaV (GERD)



Graf 1.2: Meziroční procentní nárůst celkových výdajů na VaV



Zdroj: Český statistický úřad, 2011

1b. Celkové výdaje na výzkum a vývoj (GERD) – základní ukazatele za roky 2000–2010

1.3 CELKOVÉ VÝDAJE NA VaV (GERD) podle SEKTORŮ PROVÁDĚNÍ VaV

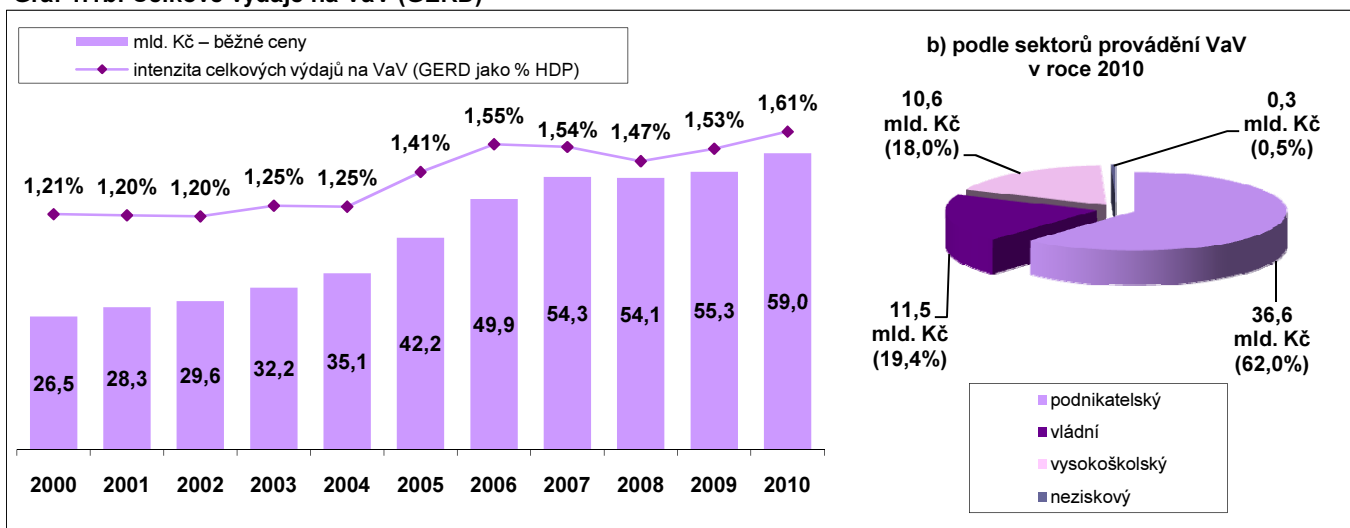
mil. Kč běžné ceny

Sektory provádění VaV	2000	2001	2002	2003	2004	2005	2006	2007	2008	2009	2010
podnikatelský (BERD)	15 882	17 052	18 051	19 668	21 901	26 657	32 470	33 620	33 486	33 218	36 623
vládní (GOVERD)	6 707	6 714	6 787	7 525	7 868	8 441	9 309	11 306	11 325	11 836	11 469
vysokoškolský (HERD)	3 764	4 437	4 619	4 922	5 181	6 907	7 918	9 158	9 090	10 022	10 616
neziskový	134	134	95	132	133	194	204	199	208	274	324
celkem	26 487	28 337	29 552	32 247	35 083	42 198	49 900	54 284	54 108	55 350	59 033

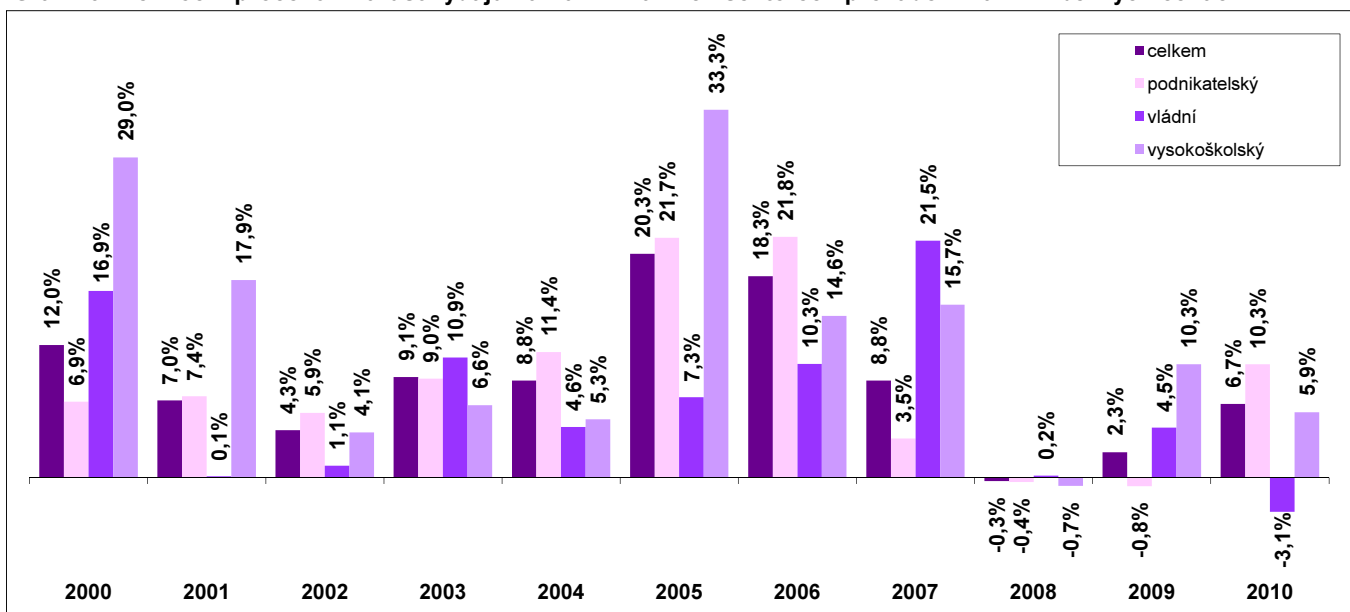
struktura v %

Sektory provádění VaV	2000	2001	2002	2003	2004	2005	2006	2007	2008	2009	2010
podnikatelský (BERD)	60,0%	60,2%	61,1%	61,0%	62,4%	63,2%	65,1%	61,9%	61,9%	60,0%	62,0%
vládní (GOVERD)	25,3%	23,7%	23,0%	23,3%	22,4%	20,0%	18,7%	20,8%	20,9%	21,4%	19,4%
vysokoškolský (HERD)	14,2%	15,7%	15,6%	15,3%	14,8%	16,4%	15,9%	16,9%	16,8%	18,1%	18,0%
neziskový	0,5%	0,5%	0,3%	0,4%	0,4%	0,5%	0,4%	0,4%	0,4%	0,5%	0,5%
celkem	100,0%	100,0%	100,0%	100,0%	100,0%	100,0%	100,0%	100,0%	100,0%	100,0%	100,0%

Graf 1.1b: Celkové výdaje na VaV (GERD)



Graf 1.3: Meziroční procentní nárůst výdajů na VaV v hlavních sektorech provádění VaV – v běžných cenách



Zdroj: Český statistický úřad, 2011

2. Výdaje na výzkum a vývoj financované z podnikatelských zdrojů – základní ukazatele za roky 2000–2010

2.1 VÝDAJE NA VaV FINANCOVANÉ Z PODNIKATELSKÝCH ZDROJŮ – ZÁKLADNÍ UKAZATELE

U k a z a t e l	2000	2001	2002	2003	2004	2005	2006	2007	2008	2009	2010
v mil. Kč – běžné ceny	13 564	14 866	15 876	16 590	18 530	22 437	28 142	28 500	27 628	24 701	28 891
podíl na GERD	51,2%	52,5%	53,7%	51,4%	52,8%	53,2%	56,4%	52,5%	51,1%	44,6%	48,9%
podíl na HDP	0,62%	0,63%	0,64%	0,64%	0,66%	0,75%	0,87%	0,81%	0,75%	0,68%	0,79%

2.2 VÝDAJE NA VaV FINANCOVANÉ Z PODNIKATELSKÝCH ZDROJŮ podle SEKTORŮ PROVÁDĚNÍ VaV

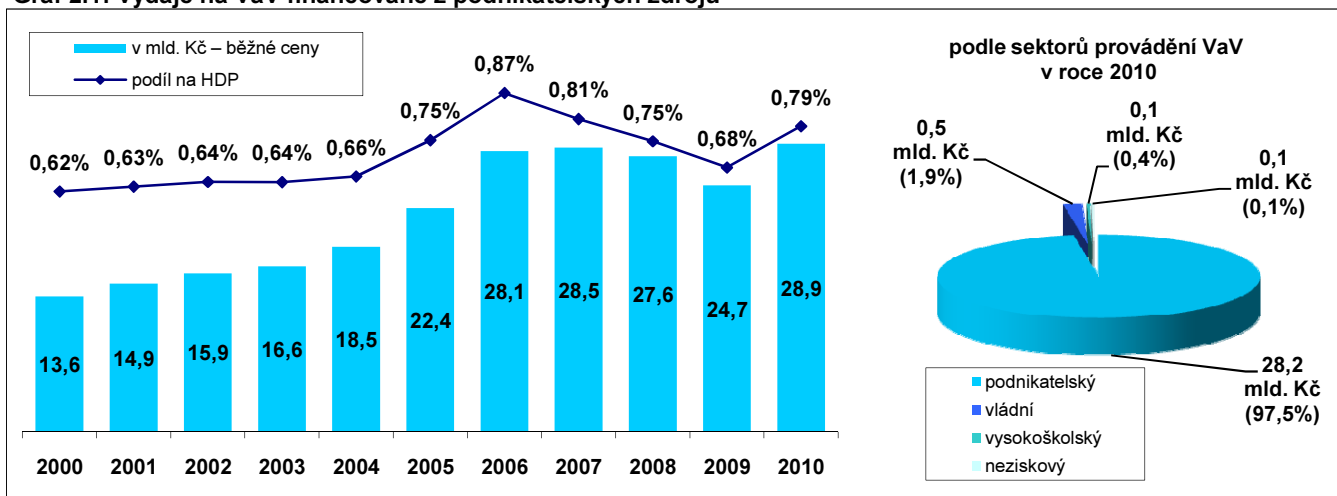
mil. Kč běžné ceny

Sektor provádění VaV	2000	2001	2002	2003	2004	2005	2006	2007	2008	2009	2010
podnikatelský	12 808	14 371	15 160	15 928	17 773	21 581	27 357	27 669	26 887	24 079	28 176
vládní	646	440	651	583	708	778	717	755	666	492	544
vysokoškolský	40	31	42	48	31	58	55	67	57	106	113
neziskový	71	23	23	30	18	20	14	8	19	23	57
celkem	13 564	14 866	15 876	16 590	18 530	22 437	28 142	28 500	27 628	24 701	28 891

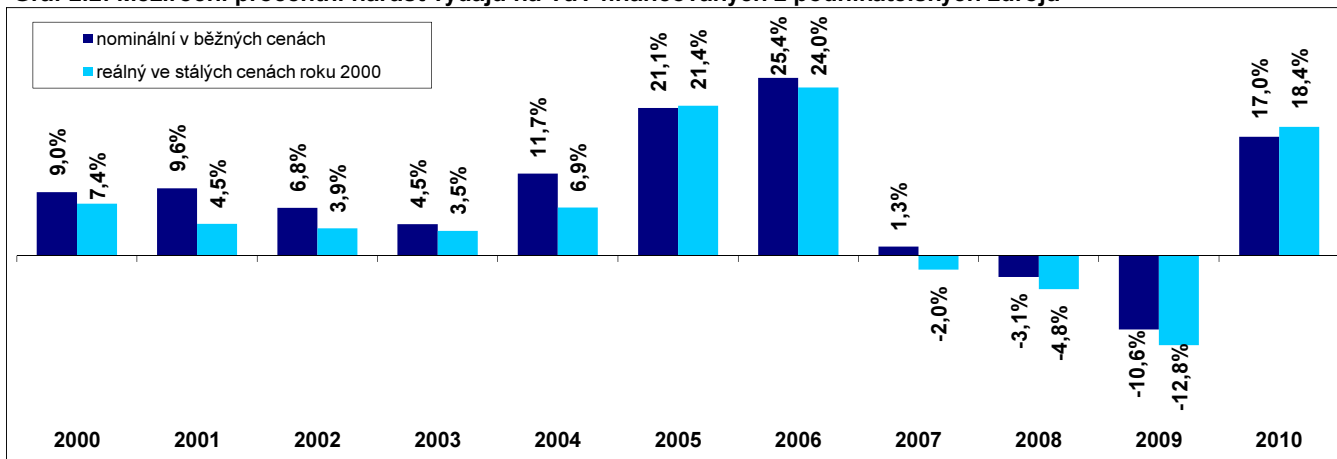
struktura v %

Sektor provádění VaV	2000	2001	2002	2003	2004	2005	2006	2007	2008	2009	2010
podnikatelský	94,4%	96,7%	95,5%	96,0%	95,9%	96,2%	97,2%	97,1%	97,3%	97,5%	97,5%
vládní	4,8%	3,0%	4,1%	3,5%	3,8%	3,5%	2,5%	2,6%	2,4%	2,0%	1,9%
vysokoškolský	0,3%	0,2%	0,3%	0,3%	0,2%	0,3%	0,2%	0,2%	0,2%	0,4%	0,4%
neziskový	0,5%	0,2%	0,1%	0,2%	0,1%	0,1%	0,0%	0,0%	0,1%	0,1%	0,2%
celkem	100,0%	100,0%	100,0%	100,0%	100,0%	100,0%	100,0%	100,0%	100,0%	100,0%	100,0%

Graf 2.1: Výdaje na VaV financované z podnikatelských zdrojů



Graf 2.2: Meziroční procentní nárůst výdajů na VaV financovaných z podnikatelských zdrojů



Zdroj: Český statistický úřad, 2011

3. Výdaje na výzkum a vývoj financované z veřejných zdrojů – základní ukazatele za roky 2000–2010

3.1 VÝDAJE NA VaV FINANCOVANÉ Z VEŘEJNÝCH ZDROJŮ – ZÁKLADNÍ UKAZATELE

U k a z a t e l	2000	2001	2002	2003	2004	2005	2006	2007	2008	2009	2010
v mil. Kč – běžné ceny	11 789	12 351	12 433	13 488	14 695	17 248	19 445	22 362	22 342	24 301	23 539
podíl na GERD	44,5%	43,6%	42,1%	41,8%	41,9%	40,9%	39,0%	41,2%	41,3%	43,9%	39,9%
podíl na státním rozpočtu	1,86%	1,78%	1,66%	1,67%	1,70%	1,87%	1,91%	2,05%	2,06%	2,08%	2,10%
podíl na HDP	0,54%	0,53%	0,50%	0,52%	0,52%	0,58%	0,60%	0,63%	0,61%	0,67%	0,64%

3.2 VÝDAJE NA VaV FINANCOVANÉ Z VEŘEJNÝCH ZDROJŮ podle SEKTORŮ PROVÁDĚNÍ VaV

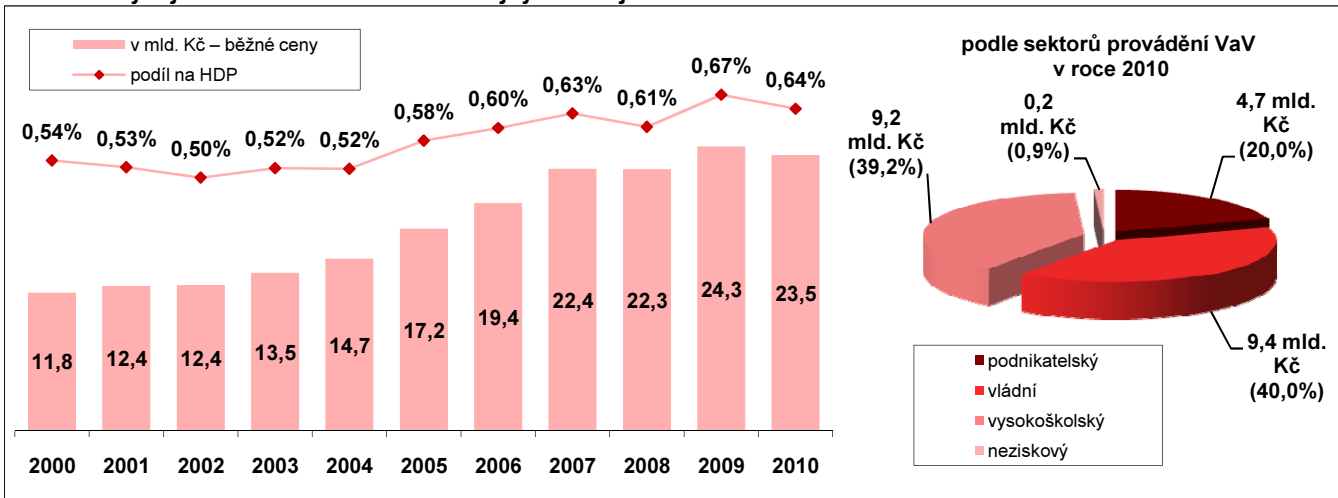
mil. Kč běžné ceny

Sektor provádění VaV	2000	2001	2002	2003	2004	2005	2006	2007	2008	2009	2010
podnikatelský	2 341	2 082	2 182	2 359	3 266	3 840	4 226	4 502	4 411	4 911	4 712
vládní	5 855	5 980	5 855	6 471	6 559	6 909	7 886	9 312	9 513	10 117	9 406
vysokoškolský	3 534	4 184	4 331	4 571	4 761	6 341	7 166	8 387	8 256	9 076	9 216
neziskový	58	105	66	88	109	159	168	161	162	197	204
celkem	11 789	12 351	12 433	13 488	14 695	17 248	19 445	22 362	22 342	24 301	23 539

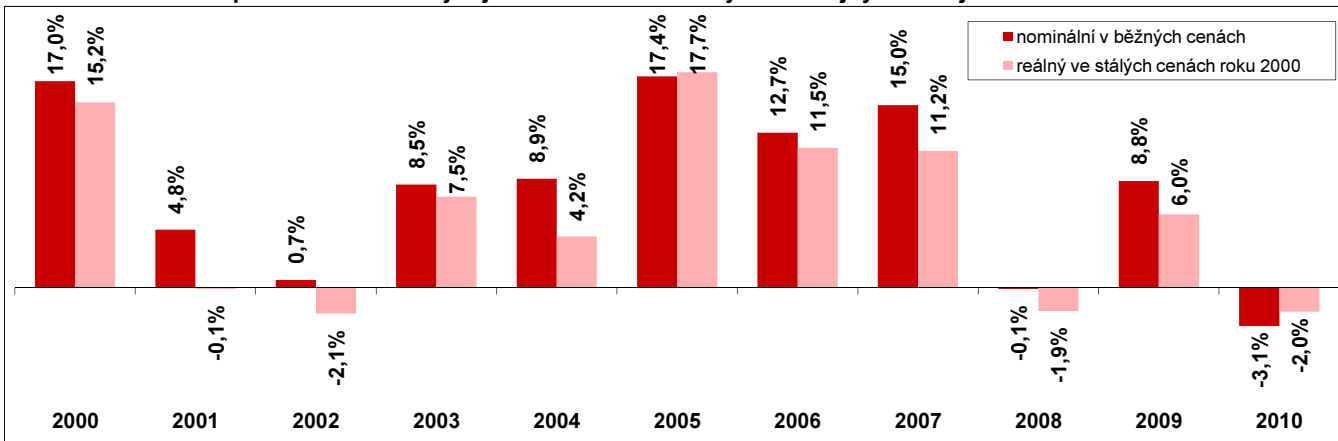
struktura v %

Sektor provádění VaV	2000	2001	2002	2003	2004	2005	2006	2007	2008	2009	2010
podnikatelský	19,9%	16,9%	17,5%	17,5%	22,2%	22,3%	21,7%	20,1%	19,7%	20,2%	20,0%
vládní	49,7%	48,4%	47,1%	48,0%	44,6%	40,1%	40,6%	41,6%	42,6%	41,6%	40,0%
vysokoškolský	30,0%	33,9%	34,8%	33,9%	32,4%	36,8%	36,9%	37,5%	37,0%	37,3%	39,2%
neziskový	0,5%	0,9%	0,5%	0,7%	0,7%	0,9%	0,9%	0,7%	0,7%	0,8%	0,9%
celkem	100,0%	100,0%	100,0%	100,0%	100,0%	100,0%	100,0%	100,0%	100,0%	100,0%	100,0%

Graf 3.1: Výdaje na VaV financované z veřejných zdrojů



Graf 3.2: Meziroční procentní nárůst výdajů na VaV financovaných z veřejných zdrojů



Zdroj: Český statistický úřad, 2011

4. Výdaje na výzkum a vývoj financované ze zahraničních zdrojů – základní ukazatele za roky 2000–2010

4.1 VÝDAJE NA VaV FINANCOVANÉ ZE ZAHRA NIČNÍCH ZDROJŮ – ZÁKLADNÍ UKAZATELE

U k a z a t e l	2000	2001	2002	2003	2004	2005	2006	2007	2008	2009	2010
v mil. Kč – běžné ceny	833	627	802	1 473	1 297	2 057	1 786	2 999	3 507	5 736	6 142
soukromé	1 392	1 065	2 074	2 542	4 431	3 926
veřejné	666	721	925	964	1 305	2 216
podíl na GERD	3,1%	2,2%	2,7%	4,6%	3,7%	4,9%	3,6%	5,5%	6,5%	10,4%	10,4%
podíl na přílivu přímých zahraničních investic	0,4%	0,3%	0,3%	2,5%	1,0%	0,7%	1,4%	1,4%	3,2%	10,3%	4,7%
podíl na HDP	0,04%	0,03%	0,03%	0,06%	0,05%	0,07%	0,06%	0,08%	0,10%	0,16%	0,17%

4.2 VÝDAJE NA VaV FINANCOVANÉ ZE ZAHRA NIČNÍCH ZDROJŮ podle SEKTORŮ PROVÁDĚNÍ VaV

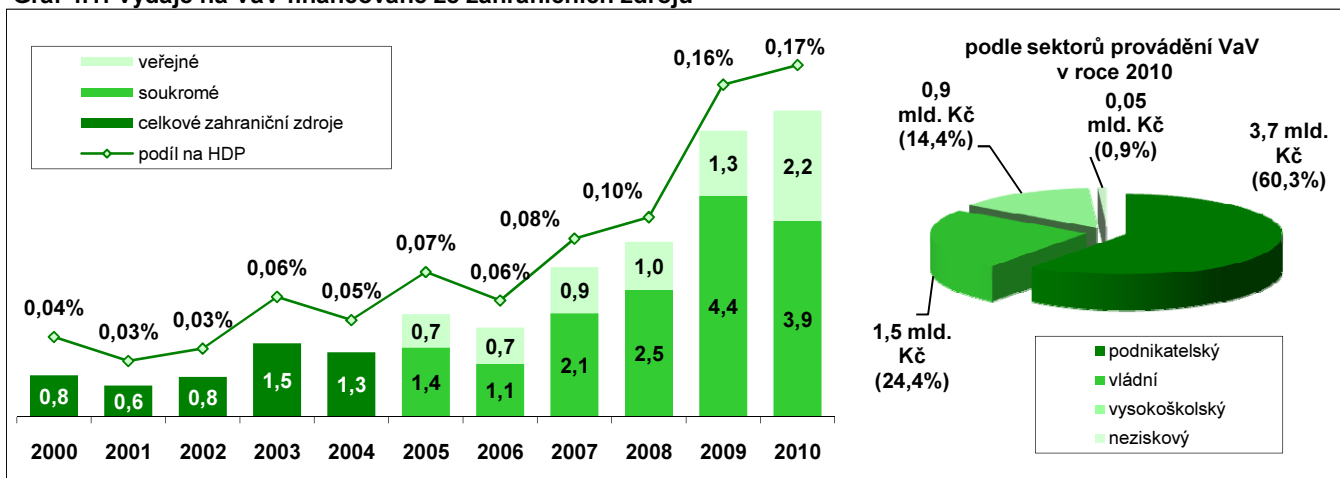
mil. Kč běžné ceny

Sektor provádění VaV	2000	2001	2002	2003	2004	2005	2006	2007	2008	2009	2010
podnikatelský	574	321	423	1 073	859	1 214	844	1 404	2 143	4 181	3 705
vládní	124	183	222	233	241	642	572	1 160	947	1 088	1 498
vysokoškolský	132	122	155	163	194	191	354	411	394	426	886
neziskový	4	1	1	3	3	11	16	25	22	41	52
celkem	833	627	802	1 473	1 297	2 057	1 786	2 999	3 507	5 736	6 142

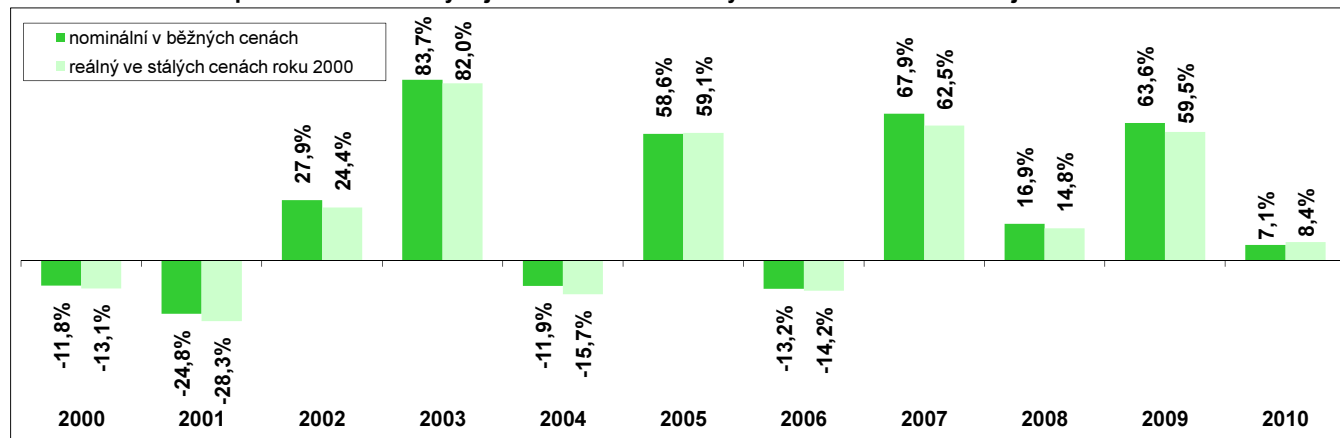
struktura v %

Sektor provádění VaV	2000	2001	2002	2003	2004	2005	2006	2007	2008	2009	2010
podnikatelský	68,9%	51,2%	52,8%	72,9%	66,2%	59,0%	47,2%	46,8%	61,1%	72,9%	60,3%
vládní	14,9%	29,1%	27,7%	15,8%	18,5%	31,2%	32,0%	38,7%	27,0%	19,0%	24,4%
vysokoškolský	15,8%	19,5%	19,4%	11,1%	15,0%	9,3%	19,8%	13,7%	11,2%	7,4%	14,4%
neziskový	0,4%	0,1%	0,1%	0,2%	0,2%	0,5%	0,9%	0,8%	0,6%	0,7%	0,9%
celkem	100,0%	100,0%	100,0%	100,0%	100,0%	100,0%	100,0%	100,0%	100,0%	100,0%	100,0%

Graf 4.1: Výdaje na VaV financované ze zahraničních zdrojů



Graf 4.2: Meziroční procentní nárůst výdajů na VaV financovaných ze zahraničních zdrojů



Zdroj: Český statistický úřad, 2011

5. Výdaje na výzkum a vývoj uskutečněné v podnikatelském sektoru – základní ukazatele za roky 2000–2010

5.1 VÝDAJE NA VaV USKUTEČNĚNÉ V PODNIKATELSKÉM SEKTORU (BERD) – ZÁKLADNÍ UKAZATELE

U k a z a t e l	2000	2001	2002	2003	2004	2005	2006	2007	2008	2009	2010
v mil. Kč – běžné ceny	15 882	17 052	18 051	19 668	21 901	26 657	32 470	33 620	33 486	33 218	36 623
podíl na GERD	60,0%	60,2%	61,1%	61,0%	62,4%	63,2%	65,1%	61,9%	61,9%	60,0%	62,0%
podíl na HDP	0,73%	0,72%	0,73%	0,76%	0,78%	0,89%	1,01%	0,95%	0,91%	0,92%	1,00%

5.2 VÝDAJE NA VaV USKUTEČNĚNÉ V PODNIKATELSKÉM SEKTORU (BERD) podle ZDROJŮ JEJICH FINANCOVÁNÍ

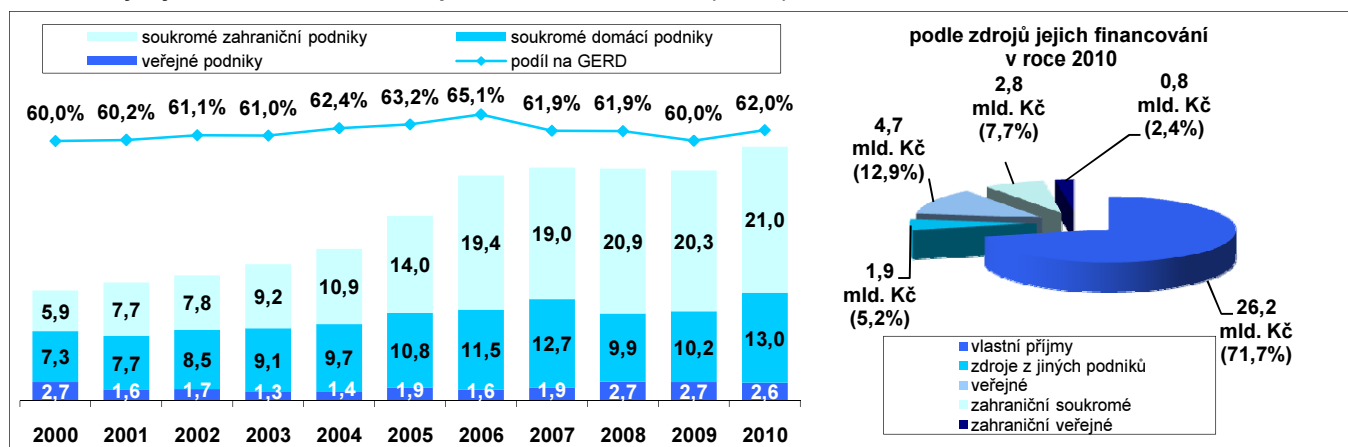
Zdroje financování VaV	2000	2001	2002	2003	2004	2005	2006	2007	2008	2009	2010
podnikatelské	12 808	14 371	15 160	15 928	17 773	21 581	27 357	27 669	26 887	24 079	28 176
vlastní příjmy	12 166	13 916	14 690	15 457	17 238	21 018	26 741	27 055	26 273	23 501	26 261
zdroje z jiných podniků	642	455	470	471	535	563	616	614	614	578	1 916
veřejné	2 341	2 082	2 182	2 359	3 266	3 840	4 226	4 502	4 411	4 911	4 712
zahraniční	574	321	423	1 073	859	1 214	844	1 404	2 143	4 181	3 705
soukromé	965	729	1 233	1 911	3 740	2 828
veřejné (EU, NATO aj.)	249	115	170	231	441	877
ostatní	159	278	287	308	2	21	43	45	45	46	30
celkem	15 882	17 052	18 051	19 668	21 901	26 657	32 470	33 620	33 486	33 218	36 623

mil. Kč běžné ceny

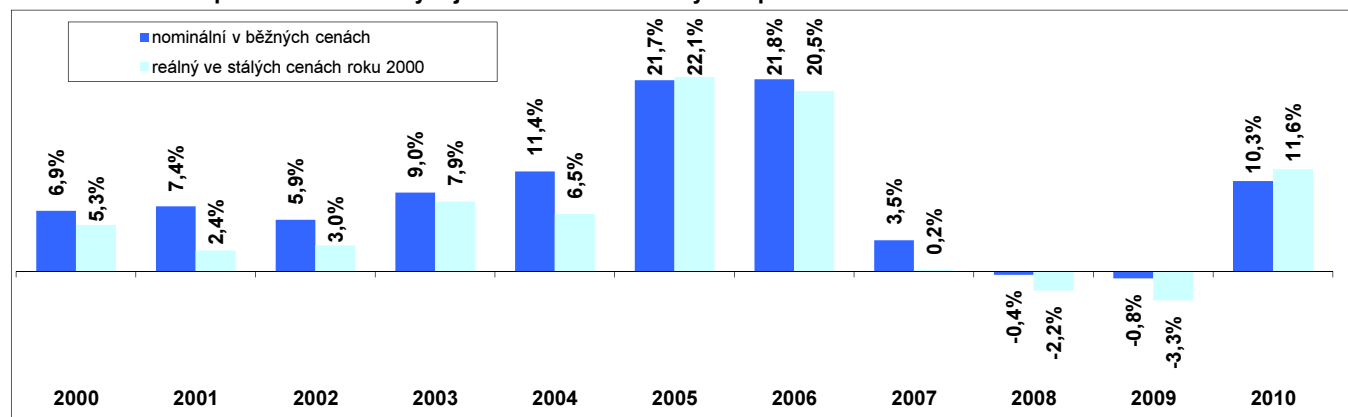
Zdroje financování VaV	2000	2001	2002	2003	2004	2005	2006	2007	2008	2009	2010
podnikatelské	80,6%	84,3%	84,0%	81,0%	81,2%	81,0%	84,3%	82,3%	80,3%	72,5%	76,9%
vlastní příjmy	76,6%	81,6%	81,4%	78,6%	78,7%	78,8%	82,4%	80,5%	78,5%	70,7%	71,7%
zdroje z jiných podniků	4,0%	2,7%	2,6%	2,4%	2,4%	2,1%	1,9%	1,8%	1,8%	1,7%	5,2%
veřejné	14,7%	12,2%	12,1%	12,0%	14,9%	14,4%	13,0%	13,4%	13,2%	14,8%	12,9%
zahraniční	3,6%	1,9%	2,3%	5,5%	3,9%	4,6%	2,6%	4,2%	6,4%	12,6%	10,1%
soukromé	3,6%	2,2%	3,7%	5,7%	11,3%	7,7%
veřejné (EU, NATO aj.)	0,9%	0,4%	0,5%	0,7%	1,3%	2,4%
ostatní	1,0%	1,6%	1,6%	1,6%	0,0%	0,1%	0,1%	0,1%	0,1%	0,1%	0,1%
celkem	100,0%	100,0%	100,0%	100,0%	100,0%	100,0%	100,0%	100,0%	100,0%	100,0%	100,0%

struktura v %

Graf 5.1: Výdaje na VaV uskutečněné v podnikatelském sektoru (BERD)



Graf 5.2: Meziroční procentní nárůst výdajů na VaV uskutečněných v podnikatelském sektoru



Zdroj: Český statistický úřad, 2011

6. Výdaje na výzkum a vývoj uskutečněné ve vládním sektoru – základní ukazatele za roky 2000–2010

6.1 VÝDAJE NA VaV USKUTEČNĚNÉ VE VLÁDNÍM SEKTORU (GOVERD) - ZÁKLADNÍ UKAZATELE

U k a z a t e l	2000	2001	2002	2003	2004	2005	2006	2007	2008	2009	2010
v mil. Kč – běžné ceny	6 707	6 714	6 787	7 525	7 868	8 441	9 309	11 306	11 325	11 836	11 469
podíl na GERD	25,3%	23,7%	23,0%	23,3%	22,4%	20,0%	18,7%	20,8%	20,9%	21,4%	19,4%
podíl na HDP	0,31%	0,29%	0,28%	0,29%	0,28%	0,28%	0,29%	0,32%	0,31%	0,33%	0,31%

6.2 VÝDAJE NA VaV USKUTEČNĚNÉ VE VLÁDNÍM SEKTORU (GOVERD) podle ZDROJŮ JEJICH FINANCOVÁNÍ

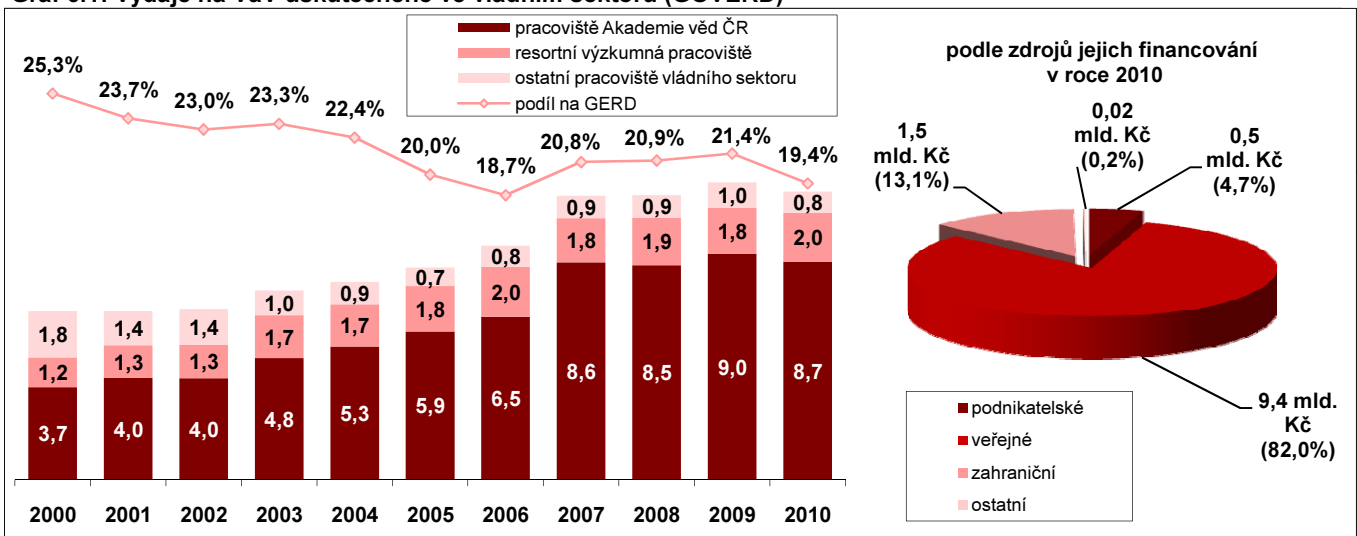
mil. Kč běžné ceny

Zdroje financování VaV	2000	2001	2002	2003	2004	2005	2006	2007	2008	2009	2010
podnikatelské	646	440	651	583	708	778	717	755	666	492	544
veřejné	5 855	5 980	5 855	6 471	6 559	6 909	7 886	9 312	9 513	10 117	9 406
zahraniční	124	183	222	233	241	642	572	1 160	947	1 088	1 498
ostatní	82	111	59	238	361	112	134	79	198	139	21
celkem	6 707	6 714	6 787	7 525	7 868	8 441	9 309	11 306	11 325	11 836	11 469

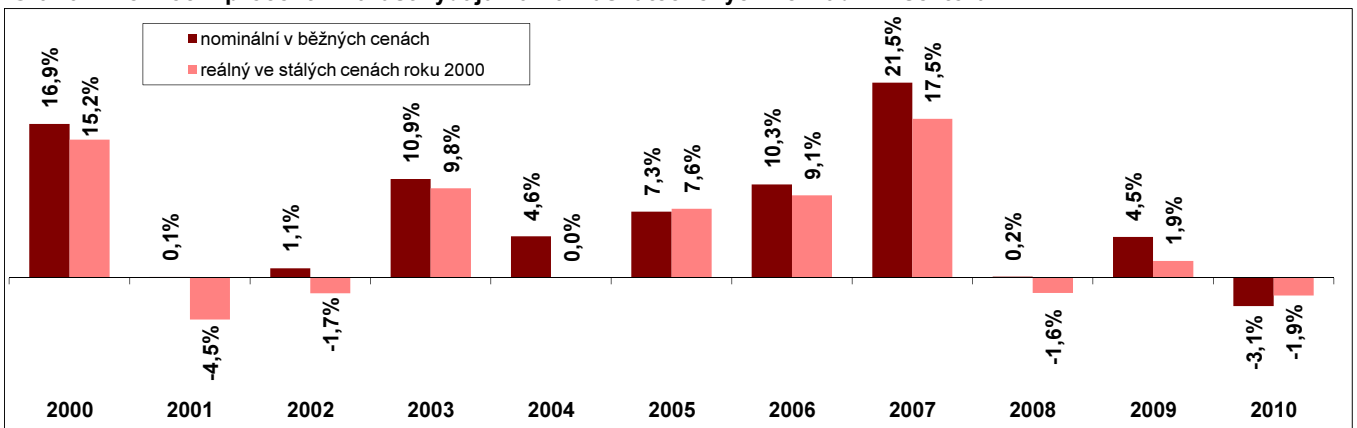
struktura v %

Zdroje financování VaV	2000	2001	2002	2003	2004	2005	2006	2007	2008	2009	2010
podnikatelské	9,6%	6,6%	9,6%	7,8%	9,0%	9,2%	7,7%	6,7%	5,9%	4,2%	4,7%
veřejné	87,3%	89,1%	86,3%	86,0%	83,4%	81,9%	84,7%	82,4%	84,0%	85,5%	82,0%
zahraniční	1,8%	2,7%	3,3%	3,1%	3,1%	7,6%	6,1%	10,3%	8,4%	9,2%	13,1%
ostatní	1,2%	1,7%	0,9%	3,2%	4,6%	1,3%	1,4%	0,7%	1,8%	1,2%	0,2%
celkem	100,0%	100,0%	100,0%	100,0%	100,0%	100,0%	100,0%	100,0%	100,0%	100,0%	100,0%

Graf 6.1: Výdaje na VaV uskutečněné ve vládním sektoru (GOVERD)



Graf 6.2 Meziroční procentní nárůst výdajů na VaV uskutečněných ve vládním sektoru



Zdroj: Český statistický úřad, 2011

7. Výdaje na výzkum a vývoj uskutečněné ve vysokoškolském sektoru – základní ukazatele za roky 2000–2010

7.1 VÝDAJE NA VaV USKUTEČNĚNÉ VE VYSOKOŠKOLSKÉM SEKTORU (HERD) – ZÁKLADNÍ UKAZATELE

U k a z a t e l	2000	2001	2002	2003	2004	2005	2006	2007	2008	2009	2010
v mil. Kč – běžné ceny	3 764	4 437	4 619	4 922	5 181	6 907	7 918	9 158	9 090	10 022	10 616
podíl na GERD	14,2%	15,7%	15,6%	15,3%	14,8%	16,4%	15,9%	16,9%	16,8%	18,1%	18,0%
podíl na HDP	0,17%	0,19%	0,19%	0,19%	0,18%	0,23%	0,25%	0,26%	0,25%	0,28%	0,29%

7.2 VÝDAJE NA VaV USKUTEČNĚNÉ VE VYSOKOŠKOLSKÉM SEKTORU podle ZDROJŮ JEJICH FINANCOVÁNÍ

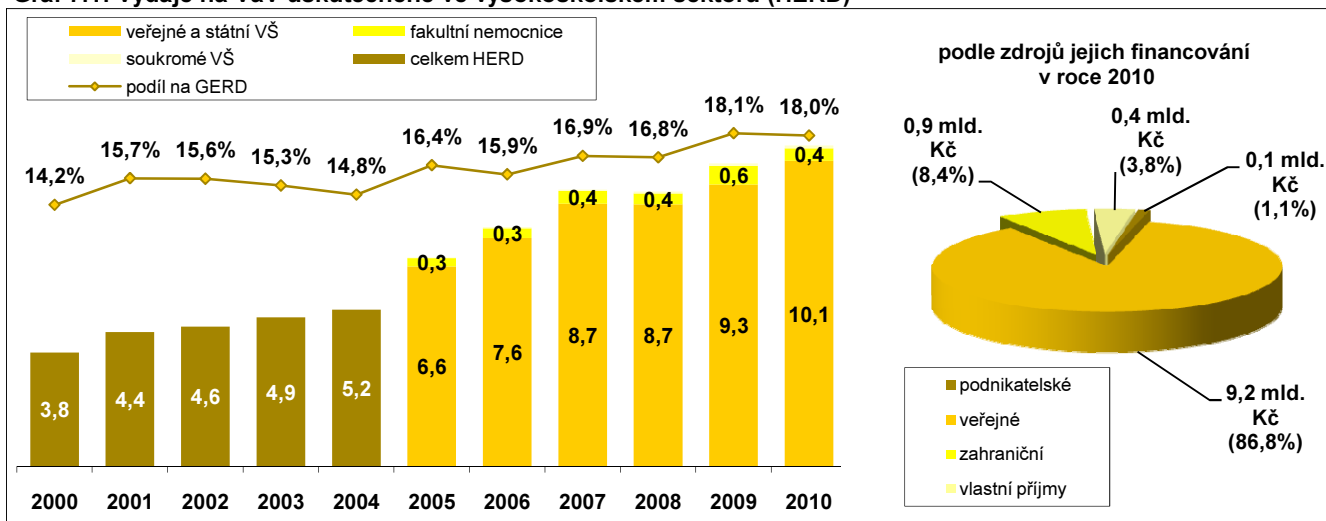
mil. Kč běžné ceny

Zdroje financování VaV	2000	2001	2002	2003	2004	2005	2006	2007	2008	2009	2010
podnikatelské	40	31	42	48	31	58	55	67	57	106	113
veřejné	3 534	4 184	4 331	4 571	4 761	6 341	7 166	8 387	8 256	9 076	9 216
zahraniční	132	122	155	163	194	191	354	411	394	426	886
vlastní příjmy	58	99	90	140	195	318	344	294	383	415	400
celkem	3 764	4 437	4 619	4 922	5 181	6 907	7 918	9 158	9 090	10 022	10 616

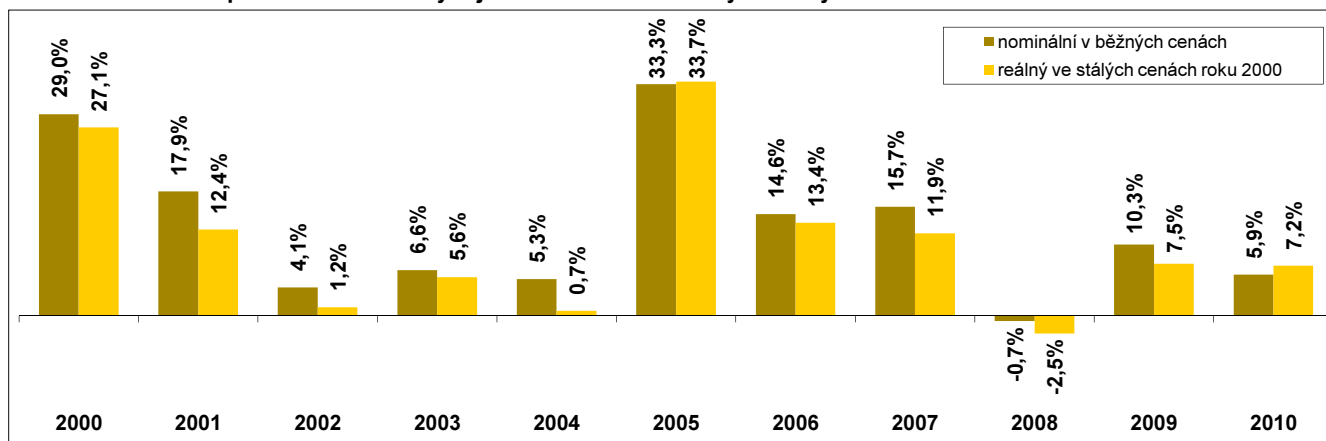
struktura v %

	2000	2001	2002	2003	2004	2005	2006	2007	2008	2009	2010
podnikatelské	1,1%	0,7%	0,9%	1,0%	0,6%	0,8%	0,7%	0,7%	0,6%	1,1%	1,1%
veřejné	93,9%	94,3%	93,8%	92,9%	91,9%	91,8%	90,5%	91,6%	90,8%	90,6%	86,8%
zahraniční	3,5%	2,8%	3,4%	3,3%	3,8%	2,8%	4,5%	4,5%	4,3%	4,3%	8,4%
vlastní příjmy	1,5%	2,2%	2,0%	2,8%	3,8%	4,6%	4,3%	3,2%	4,2%	4,1%	3,8%
celkem (GOVERD)	100,0%	100,0%	100,0%	100,0%	100,0%	100,0%	100,0%	100,0%	100,0%	100,0%	100,0%

Graf 7.1: Výdaje na VaV uskutečněné ve vysokoškolském sektoru (HERD)



Graf 7.2 Meziroční procentní nárůst výdajů na VaV uskutečněných ve vysokoškolském sektoru



Zdroj: Český statistický úřad, 2011