

2.5 Faktory omezující inovační aktivity

2.5.1 Faktory omezující inovační aktivity pro inovační podniky

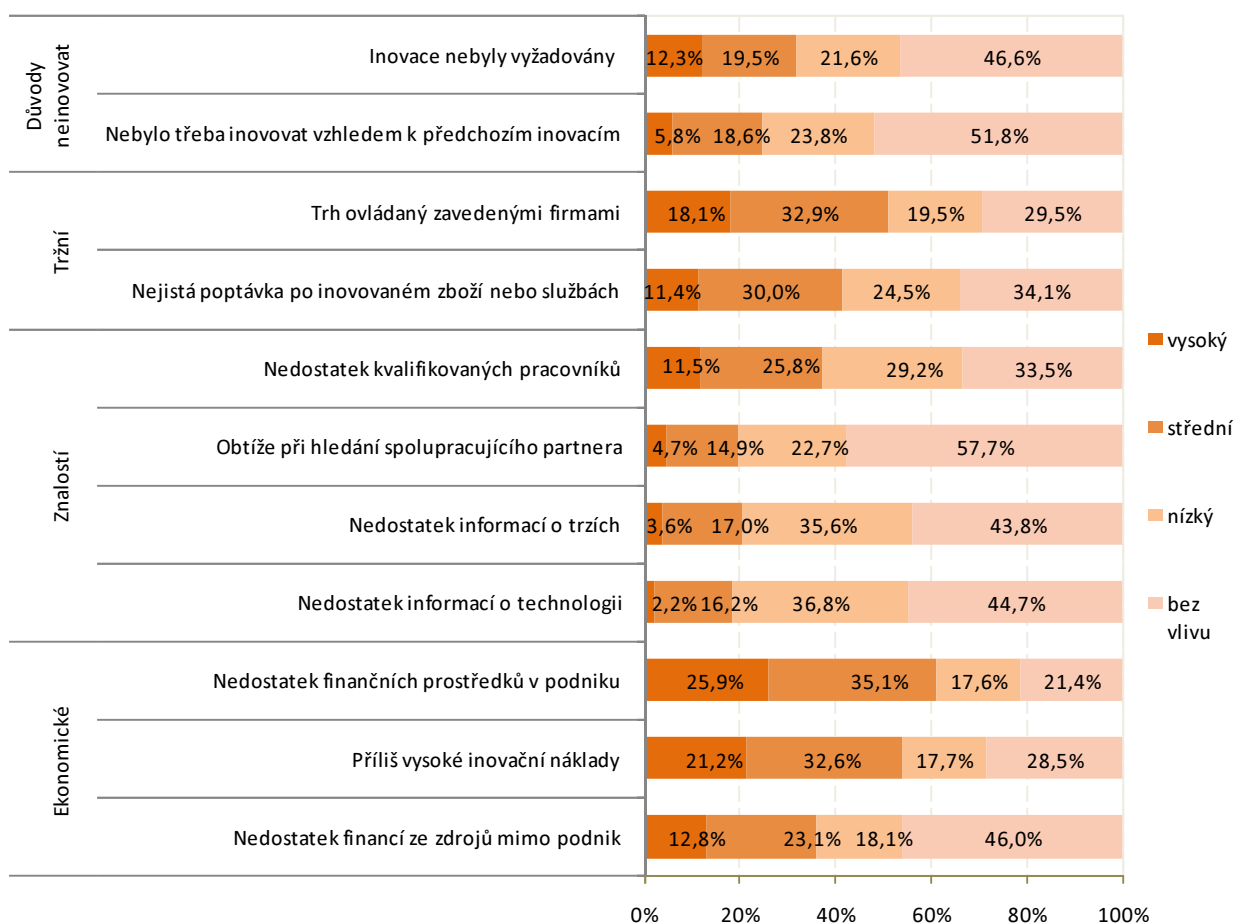
V období 2006–2008 označily inovační podniky v ČR jako nejvýznamnější omezující faktor svých inovačních aktivit zejména ekonomické důvody. V jejich rámci byl nejpodstatnějším omezujícím faktorem nedostatek finančních prostředků v podniku (vysoký pro 25,9 % inovačních podniků). Druhým podstatným omezujícím faktorem byly příliš vysoké inovační náklady (21,2 %). Za třetí nevýznamnější omezující faktor inovační podniky považovaly trh ovládaný zavedenými firmami (18,1 %), který spadá pod omezující faktory tržní povahy.

Vůbec za nejméně omezující faktor inovačních aktivit byl označen nedostatek informací o technologiích (uvedlo 2,2 % inovačních podniků).

Ze skupiny znalostních faktorů omezujících inovační aktivity byl za nejpodstatnější omezující faktor považován nedostatek kvalifikovaných lidských zdrojů (11,5 %).

Hlavním důvodem pro inovační podniky proč neinovovat bylo, že inovace nebyly vyžadovány (12,3 % inovačních podniků tento faktor označilo jako vysoce významný).

Graf 2.64: Struktura faktorů omezujících inovační aktivity podle stupně jejich významnosti u inovačních podniků v ČR; 2006–2008



Pro velké podniky byl nejpodstatnějším důvodem omezujícím inovační aktivity ryze ekonomický důvod, a to nedostatek finančních prostředků v podniku (uvedlo 21,1 % inovačních podniků). Dále pak příliš vysoké náklady (18,4 %) a faktor trhu ovládaný zavedenými podniky (18,2 %). Důvod neinovovat, protože inovace nebyly vyžadovány, uvedlo 7,7 % velkých inovačních podniků.

U středních podniků byla obdobná situace, co do pořadí tří nejvýznamnějších omezujících faktorů, jako u velkých podniků. Za nejméně omezující faktor inovačních aktivit střední inovační podniky považovaly nedostatek informací o technologii (1,7 %).

Pro malé podniky byly stejně jako u zbývajících velikostních skupin nejvýznamnějšími omezujícími faktory nedostatek finančních prostředků v podniku (27,7 %) a příliš vysoké náklady na inovace (22,4 %).

Bliže viz následující graf.

Graf 2.65: Podíly jednotlivých faktorů omezujících inovační aktivitu (stupeň významnosti vysoký) u inovačních podniků podle jejich velikosti a vlastnictví; 2006–2008

