

SOUBORNÉ INFORMACE

Ročník 2008

Souborné publikace
Kód publikace: e-13-8109-08

V Ostravě dne 10. 12. 2008
Č. j.: 461/2008-7118

Výsledky voleb do zastupitelstev krajů 2008

Moravskoslezský kraj

Elektronická publikace

Zpracoval: ČSÚ, oddělení regionálních analýz a informačních služeb Ostrava
Vedoucí oddělení: Ing. Tařana Glozygová
Informační služby: tel.: 595 131 230, e-mail: infoservis_ov@czso.cz
Kontaktní zaměstnanec: Ing. Jan Halva e-mail: jan.halva@czso.cz
tel.: 595 131 233

Český statistický úřad, Ostrava

2008

Zajímají Vás nejnovější údaje o inflaci, HDP, obyvatelstvu, průměrných mzdách a mnohé další? Najdete je na stránkách ČSÚ na Internetu: www.czso.cz/

Údaje o Moravskoslezském kraji naleznete také na Internetu: www.ostrava.czso.cz/

OBSAH

Volby do zastupitelstev krajů	1
TABULKOVÁ ČÁST	4
Registr kandidátních listin	4
Tab. 1. Počty členů krajských zastupitelstev, okrsků a volební účast ve volbách do krajských zastupitelstev v roce 2008	7
Tab. 2. Získané mandáty v krajských zastupitelstvech pro politické strany.....	8
Tab. 3. Počty okrsků a volební účast ve volbách do krajského zastupitelstva v okresech Moravskoslezského kraje v roce 2008	9
Tab. 4. Počty a podíly hlasů pro politické strany ve volbách do krajského zastupitelstva v okresech Moravskoslezského kraje v roce 2008.....	9
Tab. 5. Počty okrsků a volební účast ve volbách do krajského zastupitelstva v SO ORP Moravskoslezského kraje v roce 2008	10
Tab. 6. Počty a podíly hlasů pro politické strany ve volbách do krajského zastupitelstva v SO ORP Moravskoslezského kraje v roce 2008.....	11
Tab. 7. Počty okrsků a volební účast ve volbách do krajského zastupitelstva v obcích Moravskoslezského kraje v roce 2008	12
Tab. 8. Počty hlasů pro politické strany ve volbách do krajského zastupitelstva v obcích Moravskoslezského kraje v roce 2008	18
Tab. 9. Podíly hlasů pro politické strany ve volbách do krajského zastupitelstva v obcích Moravskoslezského kraje v roce 2008	30
Tab. 10. Seznam zvolených zastupitelů Moravskoslezského kraje podle navrhující strany.....	42
KARTOGRAMY	44

ÚVOD

VOLBY DO ZASTUPITELSTEV KRAJŮ

První řádné volby do zastupitelstev krajů se uskutečnily v České republice dne 12. listopadu 2000 jako další krok po vzniku vyšších územních samosprávných celků, které byly zřízeny dnem 1. ledna 2000 na základě ústavního zákona č. 347/1997 Sb., Moravskoslezský kraj vznikl pod názvem Ostravský, ale ústavním zákonem č. 176/2000 Sb. byl tento název k 31. 5. 2001 změněn. Volby se konaly v termínu vyhlášeném rozhodnutím prezidenta České republiky ze dne 1. srpna 2000 (č. 266/2000 Sb.). Provedení voleb se řídilo zákonem č. 130/2000 Sb., o volbách do zastupitelstev krajů a o změně a doplnění některých dalších zákonů (dále je „zákon“) a některé podrobnosti upravovala vyhláška Ministerstva vnitra č. 152/2000 Sb.

Následující volby, konané ve dnech 5. a 6. 11. 2004 se konaly dle stejného volebního zákona a dle zákona č. 150/2002 Sb. Jedinou změnou bylo převedení tří obcí (Norberčany, Moravský Beroun a Huzová) do Olomouckého kraje. Tato změna byla sice platná až od 1. 1. 2005, ale tyto obce již volily své budoucí zastupitelstvo. Zároveň s těmito volbami se v jedné třetině volebních obvodů uskutečnily volby do Senátu Parlamentu ČR.

Poslední - právě proběhlé - volby do zastupitelstev krajů, konané ve dnech 17. a 18. 10. 2008, opět současně s volbami do jedné třetiny Senátu (v Moravskoslezském kraji senátní obvody 69 – Frýdek-Místek, 72 - Ostrava a 75 - Karviná), již zaznamenaly změněnou strukturu okresů (změny k 1. 1. 2007), která ale neznamenal žádnou změnu ve velikosti kraje.

Volby do zastupitelstev krajů řídila již tradičně Státní volební komise jako stálý volební orgán ustavený podle zákona č. 130/2000 Sb. a podle související vyhlášky Ministerstva vnitra č. 152/2000 Sb. Ve volebních okrscích zabezpečovaly průběh voleb a prvotní zjištění výsledků hlasování okrskové volební komise ustavené podle zákona č. 152/1994 Sb, o volbách do zastupitelstev v obcích. V těchto volbách bylo evidováno celkem 13 679 volebních okrsků – ty byly společné i pro volby do Senátu. V Moravskoslezském kraji pracovalo 1 318 okrskových volebních komisí. Hlavními úkoly okrskové volební komise bylo zejména zajistit průběh hlasování, bezprostředně po uzavření volebních místností sečíst hlasy, vyhotovit zápis o průběhu a výsledku hlasování a předat ho do dalšího zpracování na územně příslušném pracovišti ČSÚ. Pro přebírání výsledků voleb bylo v Moravskoslezském kraji takto vytvořeno 53 tzv. přebíracích míst.

Kandidáti

Kandidátní listiny pro volby do zastupitelstev krajů mohly podávat politické strany a politická hnutí, registrované u Ministerstva vnitra nebo jejich koalice (dále jen „strana“). Voleb se nemohly zúčastnit strany, jejichž činnost byla pozastavena.

Kandidátní listiny se předkládaly nejpozději v termínu 66 dnů přede dnem voleb krajskému úřadu. V rámci téhož kraje politické strany nebo politická hnutí mohly podat pouze jednu listinu, a to buď samostatně, nebo jako součást koalice.

K listině muselo být přiloženo prohlášení všech kandidátů na ní uvedených, že souhlasí mj. se svou kandidaturou. Údaje v podaných kandidátních listinách byly krajským úřadem posouzeny z hlediska náležitostí daných zákonem a bezvadné listiny byly ve lhůtě do 48 dnů přede dnem voleb zaregistrovány. Pokud listina vykazovala závady a nebylo dosaženo jejich nápravy, byla odmítnuta a dotyčná strana se mohla změny takového rozhodnutí dožadovat u soudu.

Na kandidátní listině byli jednotliví kandidáti uvedeni v pořadí určeném stranou, v tomto pořadí byly také kandidátům přidělovány stranou získané mandáty. Pořadí pro přidělení mandátů mohli ovlivnit voliči využitím práva přednostního hlasování, tj. označením až čtyř kandidátů na hlasovacím lístku. Na kandidátní listinu mohla strana zapsat až o pět kandidátů více, než kolik členů zastupitelstva kraje se volilo. V Moravskoslezském kraji zasedá 65 členné zastupitelstvo.

Podaným kandidátním listinám byla Státní volební komisí vylosována čísla a jestliže byla listina zaregistrována, byl pak tímto číslem označen hlasovací lístek této strany. Obsah hlasovacího lístku byl stanoven zákonem a jeho forma byla upřesněna vyhláškou Ministerstva vnitra č. 152/2000 Sb. Označení týchž stran číslem bylo jednotné ve všech krajích, kde strana kandidovala.

Kandidát se mohl do zahájení voleb vzdát své kandidatury, do stejného okamžiku mohl být odvolán stranou, která kandidátní listinu podala. Pokud bylo takové prohlášení učiněno až po registraci listiny, při zjišťování výsledků hlasování se k přednostním hlasům pro tyto kandidáty nepřihlíželo. O kandidátech, kteří z voleb odstoupili nebo jejichž kandidatura byla odvolána, byly uveřejněny informace ve všech volebních místnostech kraje.

V Moravskoslezském kraji kandidovalo 15 stran, na kandidátních listinách bylo celkem 843 kandidátů.

ÚVOD

Způsob hlasování

Volič hlasoval osobně, zastoupení nebylo možné. Voličům, kteří se nemohli dostavit do volební místnosti, bylo na jejich žádost umožněno odevzdat hlasy do přenosné volební schránky. Hlasovací lístky byly na základě stálého seznamu voličů doručovány všem voličům nejpozději 3 dny před volbami, případně je volič obdržel od okrskové volební komise.

Účast ve volbách byla okrskovou volební komisí zaznamenána ve výpisu ze stálého seznamu voličů. Uplatnění zásady, že jeden volič má jeden hlas, bylo zajištěno tím, že voliči byla okrskovou volební komisí vydána úřední obálka, do které volič vložil hlasovací lístek vybrané strany.

Zjištění výsledků hlasování v okrskové volební komisí

Bezprostředně po ukončení hlasování zahájila okrsková volební komise posuzování platnosti hlasovacích lístků a sčítání hlasů, přičemž byly zjišťovány tyto údaje:

- počet osob, zapsaných do výpisu ze stálého seznamu voličů,
- počet voličů, kterým byly vydány úřední obálky,
- počet odevzdaných úředních obálek,
- počet platných hlasů celkem,
- počet platných hlasů odevzdaných pro každou stranu (kandidátní listinu) jednotlivě,
- počet přednostních hlasů pro každého kandidáta jednotlivě.

Na závěr jednání okrskové volební komise byl o průběhu a výsledcích hlasování vyhotoven zápis a osobně předán určenými členy okrskové volební komise Českému statistickému úřadu na územně příslušném přebíracím pracovišti.

Působnost ČSÚ ve volbách

Na zajištění přípravy a průběhu voleb se podílel Český statistický úřad, jehož hlavním úkolem, jako jednoho ze zákonem jmenovaných volebních orgánů, bylo stanovení závazného systému zjišťování a zpracování výsledků voleb. Zpracování a prezentaci výsledků voleb také zajišťoval, a to zcela samostatně a nezávisle na jiných volebních orgánech. Další podrobnosti v přípravě voleb byly určeny vyhláškou Ministerstva vnitra č. 152/2000 Sb. Úkol Českého statistického úřadu ve volbách byl rámcově vymezen také zákonem č. 89/1995 Sb., o státní statistické službě.

Plnění podrobného harmonogramu přípravných prací ČSÚ bylo průběžně projednáváno na poradách řídicí skupiny a informována byla i porada vedení ČSÚ. Uskutečnila se i řada porad s pracovníky regionálních pracovišť ČSÚ, zaměřených zejména na přípravu pracovníků, na vytvoření dostatečných zpracovatelských kapacit a na poznání nových prvků v zásadně změněné technologii zpracování.

Způsob zpracování, postup pracovníků ČSÚ v jednotlivých fázích zpracování, popis technických zařízení a funkci programového vybavení byl dán technickým projektem a příslušnou dokumentací pro obsluhu počítačů. Součástí těchto dokumentů byl i popis bezpečnostních opatření proti možnému zanesení chyb do systému zpracování a podrobný popis systému prezentace výsledků voleb pro kandidující strany, ostatní volební orgány a veřejnost.

Mimořádná pozornost byla při tom věnována práci okrskových volebních komisí vzhledem k tomu, že zhruba na jedné třetině území ČR tyto komise zjišťovaly souběžně také výsledky hlasování ve volbách do Senátu. Postup okrskových volebních komisí při zjišťování výsledků hlasování upravovaly pokyny vydané ČSÚ jako součást závazného systému zjišťování a zpracování výsledků voleb.

Se všemi vydanými pokyny byly seznámeny příslušné volební orgány, zejména pak okrskové volební komise, pro které byla organizována školení s doprovodným promítnutím instruktážního videopořadu. Pro okrskové volební komise byl také připraven program pro vyhotovení zápisu a pro předání výsledků hlasování v elektronické formě. Na lektorském zabezpečení těchto akcí se převažující mírou podíleli zaměstnanci regionálních pracovišť ČSÚ.

Mimořádným úkolem ČSÚ byl výběr a příprava zaměstnanců, kteří podle volební legislativy museli být pro výkon svěřených činností vybaveni písemným pověřením. Šlo o zajištění přebíracích pracovišť ČSÚ vytvářených u pověřených obecních úřadů a v Plzni, Brně a Ostravě u úřadů městských částí a městských obvodů v celkovém počtu téměř 500 pracovišť. Dále pak o pracoviště ČSÚ u krajského úřadu, kde se podepisoval zápis o výsledku voleb a zajišťovalo se předávání informací stranám v písemné i elektronické formě.

Celý projekt zpracování byl v úplné technologii ověřován před volbami ve třech celoplošných zkouškách na simulovaném příkladu a formou zátěžových zkoušek.

ÚVOD

System zpracování výsledků voleb byl postaven na skutečnosti, že rozhodujícím momentem bylo schválení zápisu o průběhu a výsledku hlasování příslušnou okrskovou volební komisí. Volební legislativa již žádnému volebnímu orgánu neukládala zápisy okrskových volebních komisí přezkoumávat a jedinou kontrolní funkci v tomto směru má ČSÚ, který v případě chyb v zápise jej může odmítnout a stanovit okrskové volební komisi lhůtu, ve které má nedostatky odstranit.

Bezchybně převzaté výsledky z volebních okrsků byly průběžně přejímány k ukládání a postupné sumarizaci v centrální databázi a po převzetí výsledků za všechny okrsky kraje byl zjištěn celkový počet platných hlasů v kraji a počty hlasů pro jednotlivé strany, vypočteno rozdělení mandátů v zastupitelstvu a vyhotoven zápis o výsledku voleb do zastupitelstva kraje. Jde o interaktivní systém přístupu více než 500 klientských stanic do centrální databáze v reálném čase, ze kterého byly převzaté okrskové výsledky obratem k dispozici v prezentačním systému a tak např. přes internet dostupné všem zájemcům.

Výsledky voleb

Po sečtení výsledků hlasování za všechny volební okrsky daného kraje byl zjištěn celkový počet platných hlasů v kraji a celkový počet platných hlasů pro každou stranu jednotlivě. Pokud strana získala alespoň 5 % z celkového počtu platných hlasů v kraji, postoupila do skrutinia, ve kterém byl rozdělován stanovený počet mandátů. Ke stranám, které takového podílu nedosáhly, se nadále nepřihlíželo.

Pro rozdělení mandátů stranám ve skrutiniu byla použita metoda d'Hondtova s upraveným prvním dělitelem d'Hondtovy řady dělitelů (číslo 1,42 místo čísla 1).

Stranou získané mandáty byly jednotlivým kandidátům přiděleny v pořadí, v jakém byli uvedeni na hlasovacím lístku. Pokud však kandidát obdržel tolik přednostních hlasů, že to činilo alespoň 10 % z počtu platných hlasů pro stranu v kraji, posunul se v pořadí pro přidělení mandátů na první místo. Kandidáti, kteří mandát nezískali, se stali náhradníky.

ZNAČKY V TABULKÁCH

- nulový údaj
 - 0 nenulový údaj, jehož velikost je menší než polovina jednotky v tabulce
 - x číselný údaj není logicky možný
- Výpočty v tabulkách jsou prováděny z nezaokrouhlených údajů (včetně součtů).

TABULKOVÁ ČÁST

Registr kandidátních listin

číslo	zkratka	volební strana *)	
		kód	složení koalice nebo sdružení
1	KSČM	Komunistická strana Čech a Moravy	
2	ŠANCE_OL	Šance pro náš kraj	
		102	Unie svobody - Demokratická unie
		103	Strana pro otevřenou společnost
		129	SNK Evropští demokraté
3	SNK ED	SNK Evropští demokraté	
4	SDŽP	Strana drobných živnostníků a podnikatelů	
5	STŘEDOČ.	STŘEDOČEŠI	
		40	Klub angažovaných nestraníků
		102	Unie svobody - Demokratická unie
		103	Strana pro otevřenou společnost
6	Z	Zelení	
7	VOLBA_HK	Volba pro kraj	
		103	Strana pro otevřenou společnost
		113	Volba pro město
8	S.O.S.	S.O.S. pro kraj	
		102	Unie svobody - Demokratická unie
		103	Strana pro otevřenou společnost
9	NSK	Nezávislí starostové pro kraj	
10	S.cz	Severočeši.cz	
11	KOALPAR1	Koalice pro Pardubický kraj	
		1	Křesťan.a demokrat.unie-Českosl.strana lidová
		129	SNK Evropští demokraté
		181	Nestraníci
12	KDU-ČSL	Křesťanská a demokratická unie - Československá strana lidová	
13	NEZ	NEZÁVISLÍ	
15	SLK	Starostové pro Liberecký kraj	
16	KOALNEST	Koalice nestraníků	
		158	Sdružení nestraníků
		181	Nestraníci
17	MDS	Masarykova demokratická strana	
18	SZ	Strana zelených	
19	M	Moravané	
20	DS_RADAR	Dělnická strana - NE americkému radaru!	
		153	Dělnická strana
		156	Demokratická strana sociální spravedlnosti
21	PROZMENU	Dohoda pro změnu	
		2	Česká strana národně sociální
		55	Koruna Česká (monarch.str.Čech, Moravy a Slezska)
		137	Strana zdravého rozumu
		178	4 VIZE-www.4vize.cz
22	NS+SZR	NÁRODNÍ SOCIALISTÉ A ROZUMNÍ	
		137	Strana zdravého rozumu
		175	Česká strana národně socialistická
23	NEZ/DEM	NEZÁVISLÍ DEMOKRATÉ	
24	OSOBNOST	Osobnosti kraje	
		72	Coexistentia
		129	SNK Evropští demokraté
25	Doktoři	Doktoři (za uzdravení společnosti)	
26	ČSNS2005	Česká strana národně socialistická	
27	NS	Národní strana	

*) strany a koalice označené tučně kandidovaly v Moravskoslezském kraji

TABULKOVÁ ČÁST

Registr kandidátních listin

pokračování

číslo	zkratka	volební strana *)	
		kód	složení koalice nebo sdružení
28	HAS+ŽIVN	Nejen hasiči a živnostníci pro kraj 165 Strana drobných živnostníků a podnikatelů 167 Hnutí na podporu dobrov.hasičů a dal.dobrovolníků	
29	KOALLIB1	Koalice pro Liberecký kraj 1 Křesťan.a demokrat.unie-Českosl.strana lidová 129 SNK Evropští demokraté	
30	SOS	Strana pro otevřenou společnost	
31	HAS+ŽIVN	Nejen hasiči a živnostníci pro kraj - www.hnpd.cz, www.sdzp.cz 165 Strana drobných živnostníků a podnikatelů 167 Hnutí na podporu dobrov.hasičů a dal.dobrovolníků	
32	SZR	Strana zdravého rozumu	
33	SPR-RSČ	Sdružení pro republiku-Republikánská strana Československa	
34	DOHODA_Ú	DOHODA pro Ústecký kraj 102 Unie svobody - Demokratická unie 138 Liberální reformní strana	
35	KOALSTČ1	Koalice pro Středočeský kraj 1 Křesťan.a demokrat.unie-Českosl.strana lidová 129 SNK Evropští demokraté	
36	KOALPLZ1	Koalice pro Plzeňský kraj 1 Křesťan.a demokrat.unie-Českosl.strana lidová 129 SNK Evropští demokraté	
37	SDŽ	SDŽ - Strana důstojného života	
38	US-DEU	Unie svobody - Demokratická unie	
39	BPS	Balbínova poetická strana	
40	STAR+NEZ	STAROSTOVÉ A NEZÁVISLÍ PRO ZLÍNSKÝ KRAJ 109 Zlínské hnutí nezávislých 166 Nezávislí starostové pro kraj	
41	SD-SN	Spojení demokraté - Sdružení nezávislých	
42	PB	Volte Pravý Blok-stranu za ODVOLAT.polit.,NÍZKÉ daně,VYROVN.rozp.,MIN.byrokr.,SPRAV.just.,PŘÍMOU demokr. WWW.CIBULKA.NET	
43	NO!	NESPOKOJENÍ OBČANÉ!	
44	DK	Demokracie	
45	DOHODAVY	DOHODA pro Vysočinu 102 Unie svobody - Demokratická unie 132 Aktiv nezávislých občanů 159 Strana práce	
46	Alt_2008	Alternativa 2008 102 Unie svobody - Demokratická unie 103 Strana pro otevřenou společnost 138 Liberální reformní strana	
47	ODS	Občanská demokratická strana	
48	ČSSD	Česká strana sociálně demokratická	
49	Altern	ALTERNATIVA PRO KRAJ	
50	KOAL_HK1	Koalice pro Královéhradecký kraj 1 Křesťan.a demokrat.unie-Českosl.strana lidová 181 Nestraníci	
51	FIS	Folklor i Společnost	
52	ČSNS	Česká strana národně sociální	
53	DS_POPL	Dělnická strana - za zrušení poplatků ve zdravotnictví 153 Dělnická strana 156 Demokratická strana sociální spravedlnosti	

*) strany a koalice označené tučně kandidovaly v Moravskoslezském kraji

TABULKOVÁ ČÁST

Registr kandidátních listin

dokončení

číslo	zkratka	volební strana ^{*)}	
		kód	složení koalice nebo sdružení
54	KONZKOAL		Konzervativní koalice 21 Republikán.str.zemědělského a maloroľnického lidu 24 Konzervativní strana 55 Koruna Česká (monarch.str.Čech, Moravy a Slezska) 79 Právo a Spravedlnost
55	KOAL_KV1		Koalice pro Karlovarský kraj 1 Křesťan.a demokrat.unie-Českosl.strana lidová 112 HNUTÍ NEZÁVISLÝCH ZA HARMONICKÝ ROZVOJ OBCÍ A MĚST
56	ESDS		Evropská strana důstojného stáří
57	USZ		Unie pro sport a zdraví
58	KČ		Koruna Česká (monarchistická strana Čech, Moravy a Slezska)
59	DOHODAJM		DOHODA PRO JIŽNÍ MORAVU 2 Česká strana národně sociální 9 Nezávislá iniciativa (NEI) 40 Klub angažovaných nestraníků 132 Aktiv nezávislých občanů 159 Strana práce 165 Strana drobných živnostníků a podnikatelů 167 Hnutí na podporu dobrov.hasičů a dal.dobrovolníků 172 NEZÁVISLÍ DEMOKRATÉ 176 Strana občanské sebeobrany 178 4 VIZE-www.4vize.cz 701 Doktoři (za uzdravení společnosti) 706 Nezávislí starostové 707 Evrop.demokraté za právo, morálku a spravedlnost
60	SZSP		Sdružení pro zdraví, sport a prosperitu

^{*)} strany a koalice označené tučně kandidovaly v Moravskoslezském kraji

TABULKOVÁ ČÁST

Tab. 1. Počty členů krajských zastupitelstev, okrsků a volební účast ve volbách do krajských zastupitelstev v roce 2008

Kraj	Počet						Volební účast v %	Podíl platných hlasů v %
	členů zastupitelstva	okrsků	zapsaných voličů	vydaných obálek	odevzaných obálek	platných hlasů		
Středočeský	65	2 049	967 991	407 892	406 671	396 873	42,14	97,59
Jihočeský	55	1 262	510 864	208 313	207 867	203 664	40,78	97,98
Plzeňský	45	1 087	454 460	183 076	182 619	178 865	40,28	97,94
Karlovarský	45	348	241 879	84 673	84 456	82 742	35,01	97,97
Ústecký	55	1 046	661 365	247 638	247 103	241 643	37,44	97,79
Liberecký	45	587	348 349	132 665	132 453	129 668	38,08	97,90
Královéhradecký	45	940	445 594	185 882	185 157	179 522	41,72	96,96
Pardubický	45	872	411 992	175 556	175 402	173 233	42,61	98,76
Vysočina	45	1 137	412 166	184 981	184 455	180 556	44,88	97,89
Jihomoravský	65	1 411	943 777	387 400	386 285	377 706	41,05	97,78
Olomoucký	55	923	521 859	200 904	200 298	194 946	38,50	97,33
Zlínský	45	679	482 524	198 468	198 011	193 328	41,13	97,63
Moravskoslezský	65	1 318	1 013 010	391 039	389 956	380 896	38,60	97,68

TABULKOVÁ ČÁST

Tab. 2. Získané mandáty v krajských zastupitelstvech pro politické strany

Kraj	Strana č.															Celkem	
	1	3	9	10	11	12	15	25	30	36	40	47	48	49	50		55
	počet mandátů																
Středočeský	10	-	4	-	-	-	-	-	-	-	-	25	26	-	-	-	65
Jihočeský	10	-	-	-	-	4	-	-	-	-	-	19	22	-	-	-	55
Plzeňský	9	-	-	-	-	-	-	-	-	3	-	14	19	-	-	-	45
Karlovarský	8	-	-	-	-	-	-	4	-	-	-	9	16	5	-	3	45
Ústecký	12	-	-	8	-	-	-	-	-	-	-	13	22	-	-	-	55
Liberecký	8	-	-	-	-	-	7	-	3	-	-	12	15	-	-	-	45
Královéhradecký	7	3	-	-	-	-	-	-	-	-	-	13	18	-	4	-	45
Pardubický	6	-	-	-	9	-	-	-	-	-	-	11	19	-	-	-	45
Vysočina	8	-	-	-	-	5	-	-	-	-	-	11	21	-	-	-	45
Jihomoravský	10	-	-	-	-	18	-	-	-	-	-	11	26	-	-	-	65
Olomoucký	10	-	-	-	-	5	-	-	-	-	-	13	27	-	-	-	55
Zlínský	5	-	-	-	-	6	-	-	-	-	5	11	18	-	-	-	45
Moravskoslezský	11	-	-	-	-	5	-	-	-	-	-	18	31	-	-	-	65
	podíl mandátů																
Středočeský	15,38	-	6,15	-	-	-	-	-	-	-	-	38,46	40,00	-	-	-	100
Jihočeský	18,18	-	-	-	-	7,27	-	-	-	-	-	34,55	40,00	-	-	-	100
Plzeňský	20,00	-	-	-	-	-	-	-	6,67	-	-	31,11	42,22	-	-	-	100
Karlovarský	17,78	-	-	-	-	-	8,89	-	-	-	-	20,00	35,56	11,11	-	6,67	100
Ústecký	21,82	-	-	14,55	-	-	-	-	-	-	-	23,64	40,00	-	-	-	100
Liberecký	17,78	-	-	-	-	15,56	-	6,67	-	-	-	26,67	33,33	-	-	-	100
Královéhradecký	15,56	6,67	-	-	-	-	-	-	-	-	-	28,89	40,00	-	8,89	-	100
Pardubický	13,33	-	-	-	20,00	-	-	-	-	-	-	24,44	42,22	-	-	-	100
Vysočina	17,78	-	-	-	-	11,11	-	-	-	-	-	24,44	46,67	-	-	-	100
Jihomoravský	15,38	-	-	-	-	27,69	-	-	-	-	-	16,92	40,00	-	-	-	100
Olomoucký	18,18	-	-	-	-	9,09	-	-	-	-	-	23,64	49,09	-	-	-	100
Zlínský	11,11	-	-	-	-	13,33	-	-	-	11,11	-	24,44	40,00	-	-	-	100
Moravskoslezský	16,92	-	-	-	-	7,69	-	-	-	-	-	27,69	47,69	-	-	-	100

TABULKOVÁ ČÁST

Tab. 3. Počty okrsků a volební účast ve volbách do krajského zastupitelstva v okresech Moravskoslezského kraje v roce 2008

	Počet					Volební účast v %	Podíl platných hlasů v %
	okrsků	zapsaných voličů	vydaných obálek	odevzdaných obálek	platných hlasů		
Moravskoslezský kraj	1 318	1 013 010	391 039	389 956	380 896	38,60	97,68
v tom okresy:							
Bruntál	142	79 355	27 828	27 805	27 545	35,07	99,06
Frýdek-Místek	211	170 143	68 796	68 467	65 910	40,43	96,27
Karviná	257	221 016	82 259	82 012	79 807	37,22	97,31
Nový Jičín	166	123 099	47 864	47 805	47 197	38,88	98,73
Opava	206	144 053	56 466	56 365	55 353	39,20	98,20
Ostrava - město	336	275 344	107 826	107 502	105 084	39,16	97,75

Tab. 4. Počty a podíly hlasů pro politické strany ve volbách do krajského zastupitelstva v okresech Moravskoslezského kraje v roce 2008

	Strana č.														
	1	12	18	19	24	27	31	32	33	37	42	44	47	48	53
	Počet hlasů														
Moravskoslezský kraj	60 672	27 053	8 173	2 947	11 289	1 083	1 820	1 050	671	1 374	1 519	2 133	94 869	162 410	3 833
v tom okresy:															
Bruntál	5 974	1 106	392	223	360	82	115	87	211	68	157	905	5 849	11 634	382
Frýdek-Místek	8 918	6 500	1 257	453	3 693	166	349	161	96	205	246	237	16 135	26 934	560
Karviná	14 282	3 679	1 489	389	1 882	189	226	176	94	452	260	209	14 669	40 926	885
Nový Jičín	7 354	4 915	1 370	517	1 384	110	388	202	66	142	254	193	12 352	17 438	512
Opava	7 121	6 133	1 066	793	1 418	117	423	185	79	206	206	245	14 375	22 369	617
Ostrava - město	17 023	4 720	2 599	572	2 552	419	319	239	125	301	396	344	31 489	43 109	877
	Podíl hlasů v %														
Moravskoslezský kraj	15,92	7,10	2,14	0,77	2,96	0,28	0,47	0,27	0,17	0,36	0,39	0,55	24,90	42,63	1,00
v tom okresy:															
Bruntál	21,68	4,01	1,42	0,80	1,30	0,29	0,41	0,31	0,76	0,24	0,56	3,28	21,23	42,23	1,38
Frýdek-Místek	13,53	9,86	1,90	0,68	5,60	0,25	0,52	0,24	0,14	0,31	0,37	0,35	24,48	40,86	0,84
Karviná	17,89	4,60	1,86	0,48	2,35	0,23	0,28	0,22	0,11	0,56	0,32	0,26	18,38	51,28	1,10
Nový Jičín	15,58	10,41	2,90	1,09	2,93	0,23	0,82	0,42	0,13	0,30	0,53	0,40	26,17	36,94	1,08
Opava	12,86	11,07	1,92	1,43	2,56	0,21	0,76	0,33	0,14	0,37	0,37	0,44	25,96	40,41	1,11
Ostrava - město	16,19	4,49	2,47	0,54	2,42	0,39	0,30	0,22	0,11	0,28	0,37	0,32	29,96	41,02	0,83

TABULKOVÁ ČÁST

Tab. 5. Počty okrsků a volební účast ve volbách do krajského zastupitelstva v SO ORP Moravskoslezského kraje v roce 2008

	Počet					Volební účast v %	Podíl platných hlasů v %
	okrsků	zapsaných voličů	vydaných obálek	odevzdaných obálek	platných hlasů		
Moravskoslezský kraj	1 318	1 013 010	391 039	389 956	380 896	38,60	97,68
v tom SO ORP:							
Bílovec	26	20 922	8 887	8 876	8 810	42,48	99,26
Bohumín	26	24 304	9 577	9 574	9 472	39,41	98,93
Bruntál	57	31 431	10 648	10 643	10 549	33,88	99,12
Český Těšín	24	21 394	7 515	7 513	7 459	35,13	99,28
Frenštát p. Radhoštěm	16	15 403	6 142	6 137	6 075	39,88	98,99
Frýdek-Místek	109	88 734	37 803	37 532	35 641	42,60	94,96
Frýdlant nad Ostravicí	26	18 680	8 443	8 401	7 937	45,20	94,48
Havířov	91	79 610	30 933	30 916	30 684	38,86	99,25
Hlučín	35	32 578	13 097	13 028	12 419	40,20	95,33
Jablunkov	21	17 819	6 501	6 499	6 427	36,48	98,89
Karviná	72	58 541	21 592	21 445	20 269	36,88	94,52
Kopřivnice	42	33 626	13 304	13 297	13 189	39,56	99,19
Kravaře	17	17 084	6 057	6 054	5 998	35,45	99,07
Krnov	56	34 164	12 267	12 252	12 141	35,91	99,09
Nový Jičín	50	39 100	14 601	14 582	14 397	37,34	98,73
Odry	32	14 048	4 930	4 913	4 726	35,09	96,19
Opava	127	83 082	33 368	33 340	33 033	40,16	99,08
Orlová	44	37 167	12 642	12 564	11 923	34,01	94,90
Ostrava	336	275 344	107 826	107 502	105 084	39,16	97,75
Rýmařov	29	13 760	4 913	4 910	4 855	35,70	98,88
Třinec	55	44 910	16 049	16 035	15 905	35,74	99,19
Vítkov	27	11 309	3 944	3 943	3 903	34,87	98,99

TABULKOVÁ ČÁST

**Tab. 6. Počty a podíly hlasů pro politické strany ve volbách do krajského zastupitelstva v SO ORP
Moravskoslezského kraje v roce 2008**

	Strana č.														
	1	12	18	19	24	27	31	32	33	37	42	44	47	48	53
	Počet hlasů														
Moravskoslezský kraj	60 672	27 053	8 173	2 947	11 289	1 083	1 820	1 050	671	1 374	1 519	2 133	94 869	162 410	3 833
v tom SO ORP:															
Bílovec	1 598	742	169	117	402	17	59	26	19	32	51	33	2 068	3 393	84
Bohumín	1 378	258	151	29	119	21	14	21	14	20	26	16	1 984	5 329	92
Bruntál	2 525	325	136	77	124	28	54	36	160	38	67	623	2 093	4 105	158
Český Těšín	991	1 186	160	29	349	9	54	13	10	21	24	34	1 581	2 915	83
Frenštát p. R.	820	718	198	56	122	14	42	30	5	13	39	27	1 715	2 209	67
Frýdek-Místek	5 371	3 270	785	311	521	109	173	93	57	120	150	154	9 507	14 745	275
Frýdlant n. O.	1 165	1 116	201	61	115	27	64	34	13	41	37	29	2 106	2 848	80
Haviřov	5 925	1 170	628	179	573	69	96	73	42	107	123	92	6 115	15 126	366
Hlučín	1 233	1 568	230	145	220	40	54	57	6	36	39	41	3 092	5 518	140
Jablunkov	472	703	64	21	465	5	60	13	6	8	25	14	1 371	3 150	50
Karviná	3 754	748	371	92	410	52	33	53	15	104	54	40	3 072	11 252	219
Kopřivnice	2 009	1 181	361	154	390	32	59	78	16	33	62	50	3 753	4 884	127
Kravaře	452	1 366	76	40	69	6	35	20	5	5	28	45	1 576	2 198	77
Krnov	2 557	567	184	116	202	41	45	40	33	18	50	166	2 824	5 119	179
Nový Jičín	2 164	1 591	557	139	389	36	107	55	19	40	82	66	3 794	5 188	170
Odry	763	683	85	51	81	11	121	13	7	24	20	17	1 022	1 764	64
Opava	4 620	2 828	720	557	949	54	245	94	65	142	120	143	8 980	13 172	344
Orlová	2 234	317	179	60	431	38	29	16	13	200	33	27	1 917	6 304	125
Ostrava	17 023	4 720	2 599	572	2 552	419	319	239	125	301	396	344	31 489	43 109	877
Rýmařov	892	214	72	30	34	13	16	11	18	12	40	116	932	2 410	45
Třinec	1 910	1 411	207	60	2 592	25	52	21	20	36	34	40	3 151	6 191	155
Vítkov	816	371	40	51	180	17	89	14	3	23	19	16	727	1 481	56
	Podíl hlasů v %														
Moravskoslezský kraj	15,92	7,10	2,14	0,77	2,96	0,28	0,47	0,27	0,17	0,36	0,39	0,55	24,90	42,63	1,00
v tom SO ORP:															
Bílovec	18,13	8,42	1,91	1,32	4,56	0,19	0,66	0,29	0,21	0,36	0,57	0,37	23,47	38,51	0,95
Bohumín	14,54	2,72	1,59	0,30	1,25	0,22	0,14	0,22	0,14	0,21	0,27	0,16	20,94	56,26	0,97
Bruntál	23,93	3,08	1,28	0,72	1,17	0,26	0,51	0,34	1,51	0,36	0,63	5,90	19,84	38,91	1,49
Český Těšín	13,28	15,90	2,14	0,38	4,67	0,12	0,72	0,17	0,13	0,28	0,32	0,45	21,19	39,08	1,11
Frenštát p. R.	13,49	11,81	3,25	0,92	2,00	0,23	0,69	0,49	0,08	0,21	0,64	0,44	28,23	36,36	1,10
Frýdek-Místek	15,06	9,17	2,20	0,87	1,46	0,30	0,48	0,26	0,15	0,33	0,42	0,43	26,67	41,37	0,77
Frýdlant n. O.	14,67	14,06	2,53	0,76	1,44	0,34	0,80	0,42	0,16	0,51	0,46	0,36	26,53	35,88	1,00
Haviřov	19,30	3,81	2,04	0,58	1,86	0,22	0,31	0,23	0,13	0,34	0,40	0,29	19,92	49,29	1,19
Hlučín	9,92	12,62	1,85	1,16	1,77	0,32	0,43	0,45	0,04	0,28	0,31	0,33	24,89	44,43	1,12
Jablunkov	7,34	10,93	0,99	0,32	7,23	0,07	0,93	0,20	0,09	0,12	0,38	0,21	21,33	49,01	0,77
Karviná	18,52	3,69	1,83	0,45	2,02	0,25	0,16	0,26	0,07	0,51	0,26	0,19	15,15	55,51	1,08
Kopřivnice	15,23	8,95	2,73	1,16	2,95	0,24	0,44	0,59	0,12	0,25	0,47	0,37	28,45	37,03	0,96
Kravaře	7,53	22,77	1,26	0,66	1,15	0,10	0,58	0,33	0,08	0,08	0,46	0,75	26,27	36,64	1,28
Krnov	21,06	4,67	1,51	0,95	1,66	0,33	0,37	0,32	0,27	0,14	0,41	1,36	23,26	42,16	1,47
Nový Jičín	15,03	11,05	3,86	0,96	2,70	0,25	0,74	0,38	0,13	0,27	0,56	0,45	26,35	36,03	1,18
Odry	16,14	14,45	1,79	1,07	1,71	0,23	2,56	0,27	0,14	0,50	0,42	0,35	21,62	37,32	1,35
Opava	13,98	8,56	2,17	1,68	2,87	0,16	0,74	0,28	0,19	0,42	0,36	0,43	27,18	39,87	1,04
Orlová	18,73	2,65	1,50	0,50	3,61	0,31	0,24	0,13	0,10	1,67	0,27	0,22	16,07	52,87	1,04
Ostrava	16,19	4,49	2,47	0,54	2,42	0,39	0,30	0,22	0,11	0,28	0,37	0,32	29,96	41,02	0,83
Rýmařov	18,37	4,40	1,48	0,61	0,70	0,26	0,32	0,22	0,37	0,24	0,82	2,38	19,19	49,63	0,92
Třinec	12,00	8,87	1,30	0,37	16,29	0,15	0,32	0,13	0,12	0,22	0,21	0,25	19,81	38,92	0,97
Vítkov	20,90	9,50	1,02	1,30	4,61	0,43	2,28	0,35	0,07	0,58	0,48	0,40	18,62	37,94	1,43

TABULKOVÁ ČÁST

Tab. 7. Počty okrsků a volební účast ve volbách do krajského zastupitelstva v obcích Moravskoslezského kraje v roce 2008

	Počet				Volební účast v %	Podíl platných hlasů v %	
	okrsků	zapsaných voličů	vydaných obálek	odevzdaných obálek			platných hlasů
Moravskoslezský kraj	1 318	1 013 010	391 039	389 956	380 896	38,60	97,68
	okres Bruntál						
v tom obce:							
Andělská Hora	1	307	120	120	119	39,09	99,17
Bílčice	1	198	79	79	79	39,90	100,00
Bohušov	1	356	136	136	134	38,20	98,53
Brantice	2	1 003	319	319	317	31,80	99,37
Bruntál	19	14 014	4 321	4 320	4 292	30,83	99,35
Břidličná	4	2 946	967	967	956	32,82	98,86
Býkov-Láryšov	1	111	55	55	55	49,55	100,00
Čaková	1	252	95	95	92	37,70	96,84
Dětiřichov nad Bystřicí	1	380	120	120	120	31,58	100,00
Dívčí Hrad	1	207	68	68	68	32,85	100,00
Dlouhá Stráň	1	69	35	35	34	50,72	97,14
Dolní Moravice	1	333	155	155	155	46,55	100,00
Dvorce	1	1 171	386	386	383	32,96	99,22
Heřmanovice	1	317	125	125	124	39,43	99,20
Hlinka	1	179	53	53	53	29,61	100,00
Holčovice	1	570	207	206	206	36,32	100,00
Horní Benešov	3	1 927	630	630	617	32,69	97,94
Horní Město	2	774	222	222	221	28,68	99,55
Horní Životice	1	264	96	96	95	36,36	98,96
Hošťálkovo	2	457	181	181	180	39,61	99,45
Janov	1	279	115	115	114	41,22	99,13
Jindřichov	1	1 107	327	327	322	29,54	98,47
Jiříkov	1	241	73	73	73	30,29	100,00
Karlova Studánka	1	173	98	98	98	56,65	100,00
Karlovice	1	912	346	346	342	37,94	98,84
Krasov	1	264	92	92	92	34,85	100,00
Krnov	27	20 407	7 349	7 338	7 261	36,01	98,95
Křišťanovice	1	220	79	79	79	35,91	100,00
Leskovec nad Moravicí	1	378	122	122	121	32,28	99,18
Lichnov	1	827	289	289	288	34,95	99,65
Liptaň	1	383	134	134	134	34,99	100,00
Lomnice	1	445	131	131	131	29,44	100,00
Ludvíkov	1	270	131	131	130	48,52	99,24
Malá Morávka	2	610	203	203	201	33,28	99,01
Malá Štáhle	1	122	58	58	57	47,54	98,28
Město Albrechtice	4	2 925	1 183	1 182	1 173	40,44	99,24
Mezina	1	230	117	117	116	50,87	99,15
Milotice nad Opavou	1	325	97	97	97	29,85	100,00
Moravskoslezský Kočov	1	413	135	135	135	32,69	100,00
Nová Pláň	1	33	27	27	27	81,82	100,00
Nové Heřminovy	1	222	89	89	88	40,09	98,88
Oborná	1	270	99	99	98	36,67	98,99
Osoblaha	1	905	258	258	255	28,51	98,84
Petrovice	1	118	59	59	58	50,00	98,31
Razová	1	398	155	154	153	38,94	99,35
Roudno	1	171	86	86	85	50,29	98,84
Rudná pod Pradědem	1	312	129	129	128	41,35	99,22
Rusín	1	130	64	64	64	49,23	100,00
Rýmařov	13	7 288	2 643	2 640	2 606	36,27	98,71
Ryžoviště	1	520	192	192	190	36,92	98,96
Slezské Pavlovice	1	149	54	54	53	36,24	98,15
Slezské Rudoltice	1	476	123	122	122	25,84	100,00
Stará Ves	1	435	175	175	173	40,23	98,86
Staré Heřminovy	1	188	99	99	96	52,66	96,97
Staré Město	1	621	232	232	231	37,36	99,57
Světlá Hora	1	1 216	410	410	406	33,72	99,02
Svobodné Heřmanice	1	430	136	135	135	31,63	100,00
Široká Niva	1	467	190	190	187	40,69	98,42

TABULKOVÁ ČÁST

Tab. 7. Počty okrsků a volební účast ve volbách do krajského zastupitelstva v obcích Moravskoslezského kraje v roce 2008

	Počet					Volební účast v %	Podíl platných hlasů v %
	okrsků	zapsaných voličů	vydaných obálek	odevzdaných obálek	platných hlasů		
	pokračování						
Třemešná	1	771	311	311	311	40,34	100,00
Tvrdkov	2	209	100	100	99	47,85	99,00
Úvalno	1	764	265	264	264	34,69	100,00
Václavov u Bruntálu	1	413	180	180	176	43,58	97,78
Valšov	1	199	69	68	68	34,67	100,00
Velká Štáhle	1	282	125	125	124	44,33	99,20
Vrbno pod Pradědem	7	4 795	1 704	1 703	1 683	35,54	98,83
Vysoká	1	245	108	108	108	44,08	100,00
Zátor	1	962	297	297	293	30,87	98,65
	okres Frýdek-Místek						
v tom obce:							
Baška	3	2 786	1 371	1 363	1 304	49,21	95,67
Bílá	1	258	101	100	90	39,15	90,00
Bocanovice	1	328	129	129	127	39,33	98,45
Brušperk	3	3 079	1 687	1 669	1 594	54,79	95,51
Bruzovice	1	593	237	237	221	39,97	93,25
Bukovec	1	1 040	498	498	490	47,88	98,39
Bystřice	5	4 116	1 565	1 564	1 558	38,02	99,62
Čeladná	4	1 903	987	982	942	51,87	95,93
Dobrá	2	2 458	1 171	1 161	1 091	47,64	93,97
Dobratice	1	854	362	360	335	42,39	93,06
Dolní Domaslavice	1	884	387	387	383	43,78	98,97
Dolní Lomná	1	683	237	237	237	34,70	100,00
Dolní Tošanovice	1	241	88	88	87	36,51	98,86
Fryčovice	2	1 906	895	884	840	46,96	95,02
Frýdek-Místek	57	48 027	18 954	18 800	17 831	39,47	94,85
Frýdlant nad Ostravicí	10	7 923	3 643	3 628	3 451	45,98	95,12
Hnojník	1	1 198	461	461	457	38,48	99,13
Horní Domaslavice	1	522	247	246	231	47,32	93,90
Horní Lomná	1	296	74	74	74	25,00	100,00
Horní Tošanovice	1	396	162	162	162	40,91	100,00
Hrádek	1	1 430	515	515	508	36,01	98,64
Hrčava	1	190	61	61	61	32,11	100,00
Hukvaldy	2	1 593	762	752	701	47,83	93,22
Jablunkov	6	4 529	1 658	1 658	1 646	36,61	99,28
Janovice	2	1 436	595	589	537	41,43	91,17
Kaňovice	1	222	114	114	110	51,35	96,49
Komorní Lhotka	1	947	424	424	419	44,77	98,82
Košařiska	1	301	127	126	123	42,19	97,62
Kozlovice	3	2 318	955	950	902	41,20	94,95
Krásná	1	519	224	224	206	43,16	91,96
Krmelín	2	1 652	847	844	814	51,27	96,45
Kunčice pod Ondřejníkem	2	1 698	725	723	676	42,70	93,50
Lhotka	1	398	172	172	151	43,22	87,79
Lučina	1	977	420	420	418	42,99	99,52
Malenovice	1	408	202	202	191	49,51	94,55
Metylovice	1	1 325	590	588	557	44,53	94,73
Milíkov	1	1 022	441	441	435	43,15	98,64
Morávka	1	874	424	424	417	48,51	98,35
Mosty u Jablunkova	3	3 191	1 007	1 007	992	31,56	98,51
Návsí	3	3 063	1 033	1 031	1 025	33,73	99,42
Nižní Lhoty	1	204	85	85	81	41,67	95,29
Nošovice	1	780	325	325	304	41,67	93,54
Nýdek	2	1 565	599	599	596	38,27	99,50
Ostravice	2	1 893	792	786	743	41,84	94,53
Palkovice	3	2 413	1 195	1 188	1 116	49,52	93,94
Paskov	4	3 078	1 285	1 275	1 199	41,75	94,04
Pazderna	1	222	85	85	78	38,29	91,76
Písečná	1	644	306	306	297	47,52	97,06
Písek	1	1 403	542	542	535	38,63	98,71
Pražmo	1	794	301	300	278	37,91	92,67

TABULKOVÁ ČÁST

Tab. 7. Počty okrsků a volební účast ve volbách do krajského zastupitelstva v obcích Moravskoslezského kraje v roce 2008

pokračování

	Počet					Volební účast v %	Podíl platných hlasů v %
	okrsků	zapsaných voličů	vydaných obálek	odevzdaných obálek	platných hlasů		
Pržno	1	687	299	297	272	43,52	91,58
Pstruží	1	679	317	316	301	46,69	95,25
Raškovice	2	1 460	599	599	594	41,03	99,17
Ropice	1	1 146	476	476	473	41,54	99,37
Řeka	1	386	158	158	158	40,93	100,00
Řepiště	1	1 342	686	682	625	51,12	91,64
Sedliště	1	1 058	464	463	425	43,86	91,79
Smilovice	1	527	208	208	207	39,47	99,52
Soběšovice	1	700	347	347	346	49,57	99,71
Staré Hamry	1	470	192	190	177	40,85	93,16
Staré Město	1	1 018	469	467	449	46,07	96,15
Staříč	1	1 601	660	647	608	41,22	93,97
Střítež	1	774	296	296	290	38,24	97,97
Sviadnov	1	1 198	590	587	559	49,25	95,23
Třanovice	1	767	374	374	372	48,76	99,47
Třinec	36	30 457	10 230	10 218	10 131	33,59	99,15
Vělopolí	1	206	104	104	104	50,49	100,00
Vendryně	4	3 287	1 401	1 401	1 389	42,62	99,14
Vojkovice	1	428	219	215	196	51,17	91,16
Vyšní Lhoty	1	639	283	283	282	44,29	99,65
Žabeň	1	526	284	280	259	53,99	92,50
Žermanice	1	207	73	73	72	35,27	98,63
okres Karviná							
v tom obce:							
Albrechtice	3	3 192	1 346	1 346	1 341	42,17	99,63
Bohumín	19	18 604	7 158	7 156	7 069	38,48	98,78
Český Těšín	23	20 512	7 127	7 125	7 073	34,75	99,27
Dětmarovice	4	3 291	1 358	1 349	1 280	41,26	94,89
Dolní Lutyně	5	4 023	1 658	1 648	1 531	41,21	92,90
Doubrava	3	1 112	413	408	383	37,14	93,87
Haviřov	79	67 847	26 092	26 077	25 882	38,46	99,25
Horní Bludovice	1	1 574	712	711	705	45,24	99,16
Horní Suchá	4	3 573	1 350	1 349	1 331	37,78	98,67
Chotěbuz	1	882	388	388	386	43,99	99,48
Karviná	62	50 136	17 912	17 786	16 755	35,73	94,20
Orlová	30	26 381	8 351	8 290	7 813	31,66	94,25
Petrovice u Karviné	5	3 738	1 684	1 672	1 603	45,05	95,87
Petřvald	6	5 651	2 220	2 218	2 196	39,29	99,01
Rychvald	7	5 700	2 419	2 418	2 403	42,44	99,38
Stonava	1	1 376	638	638	631	46,37	98,90
Těrlicko	4	3 424	1 433	1 433	1 425	41,85	99,44
okres Nový Jičín							
v tom obce:							
Albrechtický	1	575	284	284	276	49,39	97,18
Bartošovice	2	1 286	497	497	493	38,65	99,20
Bernartice nad Odrou	1	697	361	361	357	51,79	98,89
Bílov	1	443	163	162	161	36,79	99,38
Bílovec	8	6 129	2 552	2 550	2 532	41,64	99,29
Bitov	1	350	185	185	184	52,86	99,46
Bordovice	1	475	236	236	230	49,68	97,46
Bravantice	1	665	248	247	246	37,29	99,60
Frenštát pod Radhoštěm	10	8 977	3 315	3 312	3 281	36,93	99,06
Fulnek	12	4 792	1 781	1 781	1 762	37,17	98,93
Heřmanice u Oder	1	259	93	93	89	35,91	95,70
Heřmánky	1	150	51	51	47	34,00	92,16
Hladké Životice	1	733	269	269	263	36,70	97,77
Hodslavice	1	1 390	544	544	537	39,14	98,71
Hostašovice	1	601	280	280	279	46,59	99,64
Jakubčovice nad Odrou	1	557	193	192	179	34,65	93,23
Jeseník nad Odrou	4	1 523	511	508	489	33,55	96,26
Jistebník	1	1 208	557	557	553	46,11	99,28

TABULKOVÁ ČÁST

Tab. 7. Počty okrsků a volební účast ve volbách do krajského zastupitelstva v obcích Moravskoslezského kraje v roce 2008

pokračování

	Počet					Volební účast v %	Podíl platných hlasů v %
	okrsků	zapsaných voličů	vydaných obálek	odevzdaných obálek	platných hlasů		
Kateřinice	1	514	232	232	229	45,14	98,71
Kopřivnice	20	18 552	6 731	6 729	6 681	36,28	99,29
Kujavy	1	433	145	145	145	33,49	100,00
Kunín	1	1 454	461	461	461	31,71	100,00
Lichnov	1	1 163	587	587	584	50,47	99,49
Luboměř	1	331	133	130	125	40,18	96,15
Mankovice	1	454	148	148	131	32,60	88,51
Mořkov	2	2 028	894	893	877	44,08	98,21
Mošnov	1	557	271	271	267	48,65	98,52
Nový Jičín	23	21 104	7 424	7 417	7 355	35,18	99,16
Odry	12	5 933	2 020	2 011	1 904	34,05	94,68
Petřvald	2	1 494	676	675	666	45,25	98,67
Příbor	10	7 142	3 013	3 012	2 984	42,19	99,07
Pustějov	1	786	458	458	457	58,27	99,78
Rybí	1	928	451	451	447	48,60	99,11
Sedlnice	1	1 110	436	436	430	39,28	98,62
Skotnice	1	561	257	257	255	45,81	99,22
Slatina	1	588	305	305	305	51,87	100,00
Spálov	1	727	249	247	236	34,25	95,55
Starý Jičín	8	2 064	953	952	922	46,17	96,85
Studénka	8	8 211	3 312	3 305	3 282	40,34	99,30
Suchdol nad Odrou	2	2 050	686	679	655	33,46	96,47
Šenov u Nového Jičína	1	1 641	619	619	617	37,72	99,68
Štramberk	4	2 814	1 240	1 239	1 233	44,07	99,52
Tichá	1	1 345	635	634	629	47,21	99,21
Tísek	1	749	362	362	357	48,33	98,62
Trnávka	1	562	261	259	256	46,44	98,84
Trojanovice	2	1 854	749	749	742	40,40	99,07
Velké Albrechtice	1	785	316	316	312	40,25	98,73
Veřovice	1	1 589	620	619	609	39,02	98,38
Vražné	1	678	209	207	201	30,83	97,10
Vrchy	1	167	53	53	52	31,74	98,11
Závišice	1	684	355	355	350	51,90	98,59
Ženkla	1	746	268	268	268	35,92	100,00
Životice u Nového Jičína	1	491	215	215	215	43,79	100,00
okres Opava							
v tom obce:							
Bělá	1	578	249	249	248	43,08	99,60
Bohuslavice	1	1 292	511	510	507	39,55	99,41
Bolatice	3	3 521	1 489	1 489	1 480	42,29	99,40
Branka u Opavy	1	864	405	405	404	46,88	99,75
Bratřikovice	1	126	38	38	38	30,16	100,00
Brumovice	3	1 172	463	463	452	39,51	97,62
Březová	5	1 070	433	433	429	40,47	99,08
Budišov nad Budišovkou	5	2 509	817	816	803	32,56	98,41
Budišovice	1	447	168	168	168	37,58	100,00
Černná ve Slezsku	1	256	110	110	108	42,97	98,18
Darkovice	1	1 016	410	408	369	40,35	90,44
Děhylov	1	585	274	274	258	46,84	94,16
Dobroslavice	1	594	328	324	313	55,22	96,60
Dolní Benešov	4	3 437	1 328	1 328	1 312	38,64	98,80
Dolní Životice	1	790	311	311	308	39,37	99,04
Háj ve Slezsku	5	2 729	1 380	1 380	1 369	50,57	99,20
Hať	2	2 094	775	768	720	37,01	93,75
Hlavnice	1	489	172	172	171	35,17	99,42
Hlubočec	1	444	211	211	211	47,52	100,00
Hlučín	12	11 569	4 586	4 553	4 300	39,64	94,44
Hněvošice	1	830	320	320	316	38,55	98,75
Holasovice	4	1 101	478	478	474	43,42	99,16
Hrabyně	2	1 005	487	486	475	48,46	97,74
Hradec nad Moravicí	9	4 282	1 918	1 917	1 903	44,79	99,27

TABULKOVÁ ČÁST

Tab. 7. Počty okrsků a volební účast ve volbách do krajského zastupitelstva v obcích Moravskoslezského kraje v roce 2008

pokračování

	Počet					Volební účast v %	Podíl platných hlasů v %
	okrsků	zapsaných voličů	vydaných obálek	odevzaných obálek	platných hlasů		
Chlebičov	1	866	367	367	362	42,38	98,64
Chuchelná	1	1 056	384	384	383	36,36	99,74
Chvalíkovice	1	552	256	256	255	46,38	99,61
Jakartovice	4	849	324	324	321	38,16	99,07
Jezdkovice	1	175	87	87	87	49,71	100,00
Kobeřice	2	2 597	975	975	968	37,54	99,28
Kozmice	2	1 478	632	627	594	42,76	94,74
Kravaře	5	5 504	1 749	1 747	1 727	31,78	98,86
Kružberk	1	227	82	82	81	36,12	98,78
Kyjovice	1	691	325	325	325	47,03	100,00
Lhotka u Litultovic	1	136	48	48	48	35,29	100,00
Litultovice	1	624	288	288	285	46,15	98,96
Ludčeřovice	4	3 879	1 687	1 678	1 591	43,49	94,82
Markvartovice	1	1 493	586	583	546	39,25	93,65
Melč	1	519	161	161	158	31,02	98,14
Mikolajice	1	209	84	84	84	40,19	100,00
Mladecko	1	138	54	54	54	39,13	100,00
Mokré Lazce	1	901	478	478	474	53,05	99,16
Moravice	1	182	79	79	79	43,41	100,00
Neplachovice	1	731	344	343	337	47,06	98,25
Nové Lublice	1	174	52	52	52	29,89	100,00
Nové Sedlice	1	403	186	186	186	46,15	100,00
Oldřšov	1	1 048	391	391	386	37,31	98,72
Opava	58	48 581	18 436	18 412	18 229	37,95	99,01
Otice	1	1 070	411	411	405	38,41	98,54
Píšť	2	1 727	638	638	632	36,94	99,06
Pustá Polom	1	1 158	514	513	511	44,39	99,61
Radkov	1	411	129	129	129	31,39	100,00
Raduň	1	785	367	367	365	46,75	99,46
Rohov	1	496	141	140	136	28,43	97,14
Skřipov	2	825	327	327	327	39,64	100,00
Slavkov	1	1 431	652	652	645	45,56	98,93
Služovice	2	681	251	251	250	36,86	99,60
Sosnová	1	333	104	104	104	31,23	100,00
Staré Těchanovice	1	107	39	39	39	36,45	100,00
Stěbořice	3	1 078	511	511	507	47,40	99,22
Strahovice	1	704	244	244	241	34,66	98,77
Sudice	1	523	157	157	157	30,02	100,00
Svatoňovice	1	238	66	66	66	27,73	100,00
Šilheřovice	1	1 250	407	406	374	32,56	92,12
Štáblovice	1	519	196	196	196	37,76	100,00
Štěpánkovice	2	2 513	874	874	865	34,78	98,97
Štítina	1	967	389	389	388	40,23	99,74
Těškovice	1	682	308	308	306	45,16	99,35
Třebom	1	170	44	44	41	25,88	93,18
Uhlířov	1	277	115	115	112	41,52	97,39
Velké Heraltice	5	1 300	489	489	488	37,62	99,80
Velké Hoštice	1	1 423	536	536	531	37,67	99,07
Větkovice	1	614	256	256	252	41,69	98,44
Vítkov	8	5 002	1 720	1 720	1 707	34,39	99,24
Vršovice	1	370	179	179	176	48,38	98,32
Vřesina	1	1 120	502	498	473	44,82	94,98
Závada	1	466	184	184	182	39,48	98,91
okres Ostrava - město							
v tom obce:							
Čavisov	1	386	231	231	218	59,84	94,37
Dolní Lhota	1	1 104	564	561	555	51,09	98,93
Horní Lhota	1	558	274	274	265	49,10	96,72
Klimkovice	4	3 266	1 470	1 468	1 456	45,01	99,18
Olbramice	1	471	214	214	214	45,44	100,00

TABULKOVÁ ČÁST

Tab. 7. Počty okrsků a volební účast ve volbách do krajského zastupitelstva v obcích Moravskoslezského kraje v roce 2008

dokončení

	Počet				Volební účast v %	Podíl platných hlasů v %	
	okrsků	zapsaných voličů	vydaných obálek	odevzdaných obálek			platných hlasů
Ostrava	311	251 751	96 849	96 578	94 520	38,47	97,87
<i>v tom městské části:</i>							
<i>Hošťálkovic</i>	1	1 273	652	648	645	51,22	99,54
<i>Hrabová</i>	3	3 010	1 414	1 412	1 395	46,98	98,80
<i>Krásné Pole</i>	2	1 962	829	824	794	42,25	96,36
<i>Lhotka</i>	1	932	486	486	474	52,15	97,53
<i>Mariánské Hory a Hulváky</i>	22	10 450	4 112	4 108	4 057	39,35	98,76
<i>Martinov</i>	1	939	390	388	362	41,53	93,30
<i>Michálkovic</i>	2	2 480	986	986	980	39,76	99,39
<i>Moravská Ostrava a Přívoz</i>	47	33 563	11 925	11 915	11 781	35,53	98,88
<i>Nová Bělá</i>	1	1 363	728	727	724	53,41	99,59
<i>Nová Ves</i>	1	494	165	165	165	33,40	100,00
<i>Ostrava-Jih</i>	96	91 444	32 406	32 383	32 095	35,44	99,11
<i>Petřkovice</i>	2	2 448	1 133	1 131	1 108	46,28	97,97
<i>Plesná</i>	1	977	528	526	499	54,04	94,87
<i>Polanka nad Odrou</i>	4	3 788	1 669	1 668	1 652	44,06	99,04
<i>Poruba</i>	79	59 581	24 510	24 330	23 165	41,14	95,21
<i>Proskovice</i>	1	976	520	520	512	53,28	98,46
<i>Pustkovec</i>	1	960	555	555	537	57,81	96,76
<i>Radvanice a Bartovice</i>	6	5 220	2 161	2 159	2 138	41,40	99,03
<i>Slezská Ostrava</i>	27	16 098	5 971	5 967	5 897	37,09	98,83
<i>Stará Bělá</i>	3	2 911	1 487	1 480	1 466	51,08	99,05
<i>Svinov</i>	3	3 682	1 757	1 740	1 676	47,72	96,32
<i>Třebovice</i>	1	1 525	879	876	838	57,64	95,66
<i>Vítkovice</i>	6	5 675	1 586	1 584	1 560	27,95	98,48
<i>Stará Ves nad Ondřejnicí</i>	3	2 108	1 024	1 022	976	48,58	95,50
<i>Šenov</i>	4	4 665	2 088	2 067	2 008	44,76	97,15
<i>Václavovice</i>	1	1 381	697	691	639	50,47	92,47
<i>Velká Polom</i>	1	1 406	726	724	697	51,64	96,27
<i>Vratimov</i>	5	5 657	2 384	2 368	2 250	42,14	95,02
<i>Vřesina</i>	2	2 130	1 058	1 057	1 049	49,67	99,24
<i>Zbyslavice</i>	1	461	247	247	237	53,58	95,95

TABULKOVÁ ČÁST

Tab. 8. Počty hlasů pro politické strany ve volbách do krajského zastupitelstva v obcích Moravskoslezského kraje v roce 2008

	Strana č.							
	1	12	18	19	24	27	31	32
Moravskoslezský kraj	60 672	27 053	8 173	2 947	11 289	1 083	1 820	1 050
	okres Bruntál							
v tom obce:								
Andělská Hora	34	9	-	-	1	1	4	3
Bílčice	29	3	1	4	2	-	1	-
Bohušov	34	25	-	2	-	1	1	-
Brantice	78	10	6	7	11	1	-	2
Bruntál	1 052	117	61	8	43	8	10	12
Břidličná	220	34	8	12	10	3	4	2
Býkov-Láryšov	19	2	2	-	1	-	-	-
Čaková	13	3	4	-	17	-	-	-
Dětřichov nad Bystřicí	48	-	1	4	2	-	1	-
Dívčí Hrad	16	-	-	-	2	-	-	-
Dlouhá Stráň	11	1	-	-	-	-	-	-
Dolní Moravice	14	10	1	-	-	-	-	-
Dvorce	124	7	4	7	2	-	6	-
Heřmanovice	13	7	1	-	1	-	-	-
Hlinka	18	1	2	-	-	-	-	-
Holčovice	58	4	5	7	1	1	1	2
Horní Benešov	134	24	4	14	7	-	2	2
Horní Město	82	21	3	2	1	-	2	-
Horní Životice	31	-	1	3	2	1	-	-
Hošťálkovo	47	3	4	7	1	-	-	1
Janov	32	4	4	-	2	-	3	-
Jindřichov	81	9	4	4	2	2	3	-
Jiříkov	11	1	1	2	-	-	-	-
Karlova Studánka	7	18	3	-	1	-	-	1
Karlovice	55	10	10	1	9	-	5	-
Krasov	16	1	4	-	5	-	-	2
Krnov	1 290	352	107	56	75	17	24	28
Křišťanovice	31	2	-	-	1	1	1	-
Leskovec nad Moravicí	28	4	-	-	1	4	1	4
Lichnov	87	10	4	2	8	-	1	-
Liptaň	39	-	-	2	3	1	-	-
Lomnice	33	9	-	2	2	-	-	1
Ludvíkov	18	2	4	-	1	-	-	1
Malá Morávka	27	13	4	1	3	3	3	-
Malá Štáhle	6	1	-	-	1	-	-	-
Město Albrechtice	331	80	18	6	17	-	3	2
Mezina	29	2	1	4	-	1	-	1
Milotice nad Opavou	18	3	1	2	4	-	-	-
Moravskoslezský Kočov	44	1	1	-	1	-	-	1
Nová Pláň	1	-	-	1	-	-	-	-
Nové Heřminovy	30	-	1	1	7	-	-	-
Oborná	22	1	4	2	14	-	2	-
Osoblaha	63	5	4	2	3	1	2	1
Petrovice	19	-	1	1	-	-	1	-
Razová	37	19	5	3	5	1	2	-
Roudno	29	4	-	-	-	-	-	-
Rudná pod Pradědem	38	8	-	-	1	-	1	2
Rusín	8	5	-	1	-	-	1	-
Rýmařov	407	117	42	9	12	7	5	8
Ryžoviště	34	3	2	1	-	-	-	1
Slezské Pavlovice	16	2	-	-	-	-	-	-
Slezské Rudoltice	42	9	-	1	2	-	3	-
Stará Ves	26	10	9	-	-	-	1	-
Staré Heřminovy	31	2	-	-	1	2	-	1
Staré Město	59	8	3	1	3	1	1	-
Světlá Hora	107	18	4	1	5	1	3	2
Svobodné Heřmanice	34	3	2	10	1	-	-	1
Široká Niva	36	2	7	-	2	-	2	-
Třemešná	80	12	3	2	2	16	1	1

TABULKOVÁ ČÁST

Strana č.							
33	37	42	44	47	48	53	
671	1 374	1 519	2 133	94 869	162 410	3 833	Moravskoslezský kraj
okres Bruntál							
-	-	-	14	17	33	3	v tom obce:
1	-	-	1	5	30	2	Andělská Hora
1	-	2	2	21	37	8	Bílčice
2	-	2	5	63	127	3	Bohušov
103	22	24	233	952	1 615	32	Brantice
3	4	16	13	180	428	19	Bruntál
-	-	-	-	9	19	3	Břidličná
-	-	-	3	17	34	1	Býkov-Láryšov
-	-	1	1	15	45	2	Čaková
-	-	-	1	10	39	-	Dětřichov nad Bystřicí
-	-	1	-	6	14	-	Dívčí Hrad
-	-	2	2	17	109	-	Dlouhá Stráň
1	4	9	9	58	146	6	Dolní Moravice
1	-	-	2	25	70	4	Dvorce
-	-	-	1	8	23	-	Heřmanovice
-	-	2	-	33	89	3	Hlinka
10	1	2	21	149	220	27	Holčovice
-	-	-	3	43	62	2	Horní Benešov
-	-	1	-	24	31	1	Horní Město
1	-	1	4	45	63	3	Horní Životice
2	-	1	4	20	41	1	Hošťálkovo
-	-	1	6	34	168	8	Janov
-	-	2	5	16	34	1	Jindřichov
-	-	1	13	25	26	3	Jiřkov
-	2	6	38	62	138	6	Karlova Studánka
-	-	2	2	12	47	1	Karlovice
16	7	26	66	1 942	3 163	92	Krasov
1	-	-	-	9	32	1	Krnov
3	-	1	4	19	48	4	Křišťanovice
5	3	2	2	52	110	2	Leskovec nad Moravicí
1	-	-	4	16	66	2	Lichnov
2	-	1	4	20	51	6	Liptaň
-	-	-	30	26	46	2	Lomnice
1	-	-	14	36	96	-	Ludvíkov
4	-	-	8	8	27	2	Malá Morávka
1	3	3	33	225	444	7	Malá Štáhle
-	-	-	2	27	45	4	Město Albrechtice
4	-	-	3	24	38	-	Mezina
3	-	-	1	29	54	-	Milotice nad Opavou
-	-	-	-	24	1	-	Moravskoslezský Kočov
3	-	2	3	17	23	1	Nová Pláň
2	1	-	3	17	28	2	Nové Heřminovy
2	2	5	4	50	92	19	Oborná
1	-	-	1	12	22	1	Osoblaha
-	-	1	3	21	54	1	Petrovice
-	-	-	2	18	30	2	Razová
5	-	-	5	21	46	1	Roudno
-	1	-	3	17	25	3	Rudná pod Pradědem
10	8	10	59	531	1 366	15	Rusín
-	-	1	2	26	118	2	Rýmařov
-	-	-	1	6	26	2	Ryžoviště
-	-	-	9	14	40	2	Slezské Pavlovice
-	-	5	9	42	71	-	Slezské Rudoltice
1	-	-	2	7	48	1	Stará Ves
4	1	2	24	52	68	4	Staré Heřminovy
5	3	4	23	60	160	10	Staré Město
1	1	-	6	31	40	5	Světlá Hora
2	-	5	28	19	76	8	Svobodné Heřmanice
-	-	-	8	52	131	3	Široká Niva
-	-	-	-	-	-	-	Třemešná

TABULKOVÁ ČÁST

Tab. 8. Počty hlasů pro politické strany ve volbách do krajského zastupitelstva v obcích Moravskoslezského kraje v roce 2008

	Strana č.									
	1	12	18	19	24	27	31	32		
Tvrdkov	38	1	2	3	-	-	-	-	-	-
Úvalno	62	9	8	11	2	-	-	-	-	-
Václavov u Bruntálu	31	5	1	2	-	-	1	-	1	1
Valšov	14	-	-	-	-	1	-	-	-	-
Velká Štáhele	27	3	-	-	7	-	1	-	-	-
Vrbno pod Pradědem	330	43	17	7	6	6	11	-	3	3
Vysoká	32	1	1	4	6	-	-	-	-	-
Zátor	63	13	2	1	41	1	1	1	1	1
	okres Frýdek-Místek									
v tom obce:										
Baška	227	129	17	16	16	2	6	3	3	3
Bílá	20	16	1	-	3	-	-	-	-	-
Bocanovice	7	19	3	-	16	-	2	-	-	-
Brušperk	360	103	15	16	50	13	5	5	5	5
Bruzovice	30	27	2	1	-	1	4	-	-	-
Bukovec	13	59	1	1	13	-	2	-	-	-
Bystřice	152	103	19	2	346	2	5	-	-	-
Čeladná	110	243	34	2	12	6	8	4	4	4
Dobrá	160	165	31	6	9	1	5	3	3	3
Dobratice	42	63	7	4	9	-	1	4	4	4
Dolní Domaslavice	66	53	8	-	7	2	1	1	1	1
Dolní Lomná	16	36	4	-	15	-	2	1	1	1
Dolní Tošanovice	11	20	4	-	1	-	1	-	-	-
Fryčovice	141	75	14	4	13	-	3	3	3	3
Frýdek-Místek	2 594	1 268	413	116	220	58	69	33	33	33
Frýdlant nad Ostravicí	502	409	87	20	52	3	21	13	13	13
Hnojník	55	93	4	3	19	3	1	2	2	2
Horní Domaslavice	40	45	5	-	4	-	2	3	3	3
Horní Lomná	3	15	1	-	6	-	1	-	-	-
Horní Tošanovice	22	28	1	-	11	-	-	4	4	4
Hrádek	57	37	2	1	66	1	4	2	2	2
Hrčava	3	1	2	-	-	-	-	-	-	-
Hukvaldy	123	98	21	7	7	1	7	2	2	2
Jablunkov	115	220	18	3	82	-	18	3	3	3
Janovice	97	64	10	5	3	3	5	1	1	1
Kaňovice	14	9	3	-	3	-	2	-	-	-
Komorní Lhotka	44	74	17	1	14	2	-	1	1	1
Košařiska	8	10	-	-	18	-	1	-	-	-
Kozlovice	99	152	8	10	14	1	10	2	2	2
Krásná	24	19	3	-	6	-	6	-	-	-
Krmelín	99	80	21	1	10	3	6	1	1	1
Kunčice pod Ondřejníkem	93	107	23	12	3	-	12	4	4	4
Lhotka	17	12	8	1	1	-	-	-	-	-
Lučina	53	11	15	6	5	-	3	1	1	1
Malenovice	21	46	1	2	3	-	1	-	-	-
Metylovice	83	82	14	6	10	-	6	5	5	5
Milíkov	29	39	2	2	57	2	4	1	1	1
Morávka	73	46	18	5	12	-	1	1	1	1
Mosty u Jablunkova	73	119	13	6	71	-	7	-	-	-
Návsí	97	80	12	6	105	2	9	3	3	3
Nižní Lhoty	13	10	3	-	-	-	-	-	-	-
Nošovice	29	27	4	2	9	-	1	1	1	1
Nýdek	63	45	3	2	85	-	4	3	3	3
Ostravice	110	55	12	9	19	9	5	3	3	3
Palkovice	169	163	31	6	9	-	2	3	3	3
Paskov	191	72	29	11	14	10	4	8	8	8
Pazderna	9	11	2	2	1	-	-	-	-	-
Písečná	26	30	1	-	17	-	6	-	-	-
Písek	33	48	5	2	17	-	5	3	3	3
Pražmo	32	32	12	7	1	-	1	-	-	-
Pržno	25	31	4	2	4	3	1	1	1	1
Pstruží	53	51	8	3	4	3	2	1	1	1

TABULKOVÁ ČÁST

pokračování

Strana č.								
33	37	42	44	47	48	53		
-	-	3	1	13	37	1	Tvrdkov	
1	-	2	1	48	113	7	Úvalno	
3	-	-	6	43	78	5	Václavov u Bruntálu	
3	1	-	1	19	29	-	Valšov	
-	-	1	-	20	62	3	Velká Štáhle	
2	2	6	143	277	812	18	Vrbno pod Pradědem	
-	1	1	-	30	31	1	Vysoká	
-	1	-	4	63	99	3	Zátor	
okres Frýdek-Místek								
5	4	6	4	385	473	11	v tom obce: Baška	
-	-	-	1	9	39	1	Bílá	
-	1	4	-	18	56	1	Bocanovice	
4	5	9	8	450	536	15	Brušperk	
-	1	1	-	63	83	8	Bruzovice	
-	1	1	-	46	351	2	Bukovec	
-	3	2	7	326	575	16	Bystřice	
3	4	7	6	245	254	4	Čeladná	
-	3	-	2	242	456	8	Dobrá	
-	2	-	3	89	108	3	Dobratice	
-	1	5	2	90	144	3	Dolní Domaslavice	
1	-	1	1	60	100	-	Dolní Lomná	
1	-	1	-	5	42	1	Dolní Tošanovice	
1	1	8	4	222	347	4	Fryčovice	
27	72	74	61	4 554	8 146	126	Frýdek-Místek	
5	14	12	12	901	1 363	37	Frýdlant nad Ostravicí	
-	-	2	1	98	175	1	Hnojník	
2	2	-	2	52	71	3	Horní Domaslavice	
-	-	-	-	13	34	1	Horní Lomná	
1	-	-	3	26	62	4	Horní Tošanovice	
1	-	2	1	93	236	5	Hrádek	
-	-	-	-	19	36	-	Hrčava	
-	2	1	9	201	217	5	Hukvaldy	
1	1	4	1	409	758	13	Jablunkov	
-	3	1	2	150	186	7	Janovice	
-	-	2	1	37	38	1	Kaňovice	
-	-	1	1	94	167	3	Komorní Lhotka	
-	-	-	-	22	62	2	Košářska	
-	-	4	5	242	348	7	Kozlovice	
-	1	1	1	54	92	-	Krásná	
1	4	2	-	322	258	6	Krmelín	
3	6	4	2	191	206	10	Kunčice pod Ondřejníkem	
-	-	2	2	47	60	1	Lhotka	
-	-	4	-	124	187	9	Lučina	
-	1	-	-	56	60	-	Malenovice	
-	4	1	2	137	203	4	Metylovice	
-	2	-	1	57	233	6	Milíkov	
1	2	1	1	98	156	2	Morávka	
1	1	7	4	269	414	7	Mosty u Jablunkova	
1	2	3	4	203	491	7	Návsí	
-	-	-	-	26	29	-	Nižní Lhoty	
-	-	-	1	100	130	-	Nošovice	
1	-	5	-	126	248	11	Nýdek	
1	4	7	1	201	298	9	Ostravice	
1	6	6	8	317	390	5	Palkovice	
-	1	8	5	381	458	7	Paskov	
-	-	1	-	23	29	-	Pazderna	
1	-	2	-	71	140	3	Písečná	
-	-	1	2	113	301	5	Písek	
2	-	-	1	66	124	-	Pražmo	
-	1	1	2	102	91	4	Pržno	
1	2	4	1	82	83	3	Pstruží	

TABULKOVÁ ČÁST

Tab. 8. Počty hlasů pro politické strany ve volbách do krajského zastupitelstva v obcích Moravskoslezského kraje v roce 2008

	Strana č.									
	1	12	18	19	24	27	31	32		
Raškovice	106	43	5	4	6	2	5	5		5
Ropice	44	84	7	3	58	1	5	-		-
Řeka	16	14	2	-	17	-	2	-		-
Řepiště	96	44	10	7	7	4	4	2		2
Sedliště	78	44	6	6	5	2	5	1		1
Smilovice	15	36	5	-	26	-	-	1		1
Soběšovice	66	34	11	1	9	-	1	-		-
Staré Hamry	51	12	7	-	2	-	3	2		2
Staré Město	57	55	20	1	13	1	4	3		3
Staříč	94	76	8	9	16	1	1	1		1
Střítež	34	52	8	1	8	-	-	1		1
Sviadnov	64	45	10	53	5	2	3	1		1
Třanovice	22	154	2	2	9	-	2	-		-
Třinec	1 373	794	121	45	1 660	17	30	12		12
Vělopolí	3	23	2	-	5	-	-	-		-
Vendryně	103	83	19	3	336	-	4	1		1
Vojkovice	27	25	5	-	3	2	2	-		-
Vyšní Lhoty	44	15	3	4	7	1	5	-		-
Žabeň	62	14	9	2	4	1	1	2		2
Žermanice	17	3	1	1	5	1	-	-		-
okres Karviná										
v tom obce:										
Albrechtice	262	93	11	9	68	2	1	2		2
Bohumín	925	202	103	17	72	17	10	13		13
Český Těšín	947	1 120	157	27	320	9	49	12		12
Dětmarovice	290	55	20	9	25	1	1	5		5
Dolní Lutyně	279	71	18	9	77	4	3	3		3
Doubrava	64	16	5	2	31	-	-	-		-
Haviřov	5 019	850	538	148	401	62	80	59		59
Horní Bludovice	134	47	21	7	9	2	3	5		5
Horní Suchá	308	59	19	7	48	2	4	1		1
Chotěbuz	44	66	3	2	29	-	5	1		1
Karviná	3 196	468	317	70	296	50	25	39		39
Orlová	1 416	156	128	33	288	25	24	8		8
Petrovice u Karviné	184	165	26	4	32	1	5	6		6
Petřvald	475	74	28	16	35	9	2	5		5
Rychvald	453	56	48	12	47	4	4	8		8
Stonava	84	60	8	9	57	-	2	3		3
Těrlícko	202	121	39	8	47	1	8	6		6
okres Nový Jičín										
v tom obce:										
Albrechtíčky	27	51	6	4	4	1	5	1		1
Bartošovice	182	5	22	2	8	1	4	-		-
Bernartice nad Odrou	21	87	12	2	9	-	4	-		-
Bílov	44	14	3	2	5	1	2	1		1
Bílovec	399	179	46	21	234	5	12	10		10
Bitov	34	13	2	3	19	-	8	2		2
Bordovice	31	29	5	1	6	-	10	1		1
Bravantice	66	15	4	4	4	-	2	-		-
Frenštát pod Radhoštěm	434	352	123	23	70	6	15	15		15
Fulnek	303	237	35	8	44	3	26	1		1
Heřmanice u Oder	11	14	1	1	-	-	24	-		-
Heřmánky	13	-	1	-	-	2	9	-		-
Hladké Životice	45	35	2	1	4	1	9	-		-
Hodslavice	52	63	12	9	15	1	4	4		4
Hostašovice	31	39	7	3	14	-	-	2		2
Jakubčovice nad Odrou	32	12	2	4	3	1	7	2		2
Jeseník nad Odrou	74	103	13	7	4	-	3	-		-
Jistebník	109	19	9	46	9	-	2	5		5
Kateřinice	31	19	3	2	4	-	1	1		1
Kopřivnice	960	546	181	79	183	20	19	61		61
Kujavy	36	15	1	2	6	1	2	-		-

TABULKOVÁ ČÁST

pokračování

Strana č.								
33	37	42	44	47	48	53		
1		3	2	5	135	264	8	Raškovice
-		-	-	1	66	196	8	Ropice
1		-	-	-	18	85	3	Řeka
2		1	-	6	224	212	6	Řepiště
5		1	3	3	133	127	6	Sedliště
-		-	1	-	50	73	-	Smilovice
1		-	2	-	87	133	1	Soběšovice
-		2	-	-	32	65	1	Staré Hamry
-		2	2	3	127	158	3	Staré Město
-		1	2	5	161	227	6	Staříč
1		1	-	-	40	140	4	Střítež
-		2	1	1	168	201	3	Sviadnov
-		2	1	1	56	116	5	Třanovice
15		32	20	28	1 988	3 899	97	Třinec
-		-	-	1	35	31	4	Vělopolí
2		-	3	1	288	540	6	Vendryně
-		1	1	1	43	84	2	Vojkovice
-		-	1	4	77	119	2	Vyšní Lhoty
1		-	-	1	64	96	2	Žabeň
1		-	-	1	16	24	2	Žermanice
okres Karviná								
2	1	-	3	250	629	8	v tom obce: Albrechtice	
10	14	17	9	1 457	4 137	66	Bohumín	
10	19	23	32	1 524	2 750	74	Český Těšín	
1	7	2	6	277	557	24	Dětmarovice	
4	12	5	1	288	741	16	Dolní Lutyně	
1	1	1	-	40	219	3	Doubrava	
39	97	114	74	5 123	12 954	324	Havířov	
-	1	3	3	156	306	8	Horní Bludovice	
-	7	3	3	233	628	9	Horní Suchá	
-	2	1	2	57	165	9	Chotěbuz	
12	91	37	31	2 331	9 626	166	Karviná	
7	178	21	21	1 148	4 285	75	Orlová	
2	5	5	3	350	798	17	Petrovice u Karviné	
1	9	6	5	441	1 059	31	Petřvald	
4	6	9	7	527	1 192	26	Rychvald	
-	1	10	-	114	271	12	Stonava	
1	1	3	9	353	609	17	Těrlicko	
okres Nový Jičín								
-	-	-	1	89	87	-	v tom obce: Albrechtický	
1	4	1	2	100	156	5	Bartošovice	
1	-	4	-	133	84	-	Bernartice nad Odrou	
2	2	3	-	32	49	1	Bílov	
2	12	9	14	587	983	19	Bílovec	
-	-	1	1	23	75	3	Bitov	
-	-	1	1	65	77	3	Bordovice	
1	2	1	2	46	98	1	Bravantice	
4	6	23	15	985	1 176	34	Frenštát pod Radhoštěm	
1	12	7	5	408	645	27	Fulnek	
-	1	-	-	10	27	-	Heřmanice u Oder	
-	-	-	-	7	15	-	Heřmánky	
-	1	2	-	66	94	3	Hladké Životice	
2	1	8	4	181	179	2	Hodslavice	
-	-	-	-	74	106	3	Hostašovice	
1	-	-	2	33	78	2	Jakubčovice nad Odrou	
-	-	1	3	90	182	9	Jeseník nad Odrou	
2	-	7	3	119	217	6	Jistebník	
-	-	-	1	85	79	3	Kateřinice	
4	20	33	22	1 931	2 565	57	Kopřivnice	
-	-	2	-	23	53	4	Kujavy	

TABULKOVÁ ČÁST

Tab. 8. Počty hlasů pro politické strany ve volbách do krajského zastupitelstva v obcích Moravskoslezského kraje v roce 2008

	Strana č.									
	1	12	18	19	24	27	31	32		
Kunín	88	46	9	7	15	-	4	-		
Lichnov	107	87	13	11	12	2	2			4
Luboměř	13	21	2	3	7	-	16			3
Mankovice	18	31	4	2	1	-	-			1
Mořkov	104	218	31	9	10	7	9			4
Mošnov	63	13	4	1	6	3	1			-
Nový Jičín	1 060	568	368	58	231	19	39			28
Odry	308	256	33	26	23	5	17			5
Petřvald	116	63	24	3	7	1	10			3
Příbor	520	323	98	40	59	5	16			7
Pustějov	83	41	9	3	10	1	2			2
Rybí	58	97	8	9	20	2	3			3
Sedlnice	104	34	14	8	8	2	9			4
Skotnice	48	16	4	11	5	-	2			-
Slatina	47	18	2	1	29	-	1			1
Spálov	21	74	2	1	2	-	17			1
Starý Jičín	139	162	18	4	24	2	10			2
Studénka	612	315	75	19	57	8	19			3
Suchdol nad Odrou	97	46	12	8	8	-	8			3
Šenov u Nového Jičína	74	48	24	6	14	1	1			3
Štramberk	168	123	26	8	106	1	4			3
Tichá	93	86	17	7	15	1	4			4
Tísek	70	47	3	3	10	-	4			1
Trnávka	38	16	8	2	4	1	1			-
Trojanovice	90	59	31	11	8	-	6			3
Velké Albrechtice	71	15	9	9	15	-	-			-
Veřovice	65	105	9	3	11	5	5			3
Vražné	33	32	5	6	1	-	4			-
Vrchy	11	6	-	-	-	-	1			-
Závišice	15	42	6	4	6	-	4			3
Ženkla	50	20	7	4	10	1	1			-
Životice u Nového Jičína	35	40	5	6	5	-	-			2
	okres Opava									
v tom obce:										
Bělá	30	29	2	-	5	-	2			3
Bohuslavice	40	131	6	4	5	2	3			2
Bolatice	102	532	13	5	9	1	5			4
Branka u Opavy	53	21	4	-	14	-	11			1
Bratřikovice	6	1	-	1	1	-	-			-
Brumovice	92	8	6	99	3	1	5			1
Březová	65	71	10	6	4	-	9			-
Budišov nad Budišovkou	182	101	7	10	11	9	3			1
Budišovice	15	33	5	1	4	-	-			-
Čermná ve Slezsku	23	9	3	1	3	-	15			-
Darkovice	20	60	1	6	1	-	7			2
Děhylov	35	10	8	6	7	1	4			2
Dobroslavice	47	16	12	3	8	-	1			3
Dolní Benešov	107	183	21	7	10	1	6			3
Dolní Životice	39	52	10	8	5	-	11			-
Háj ve Slezsku	333	95	24	8	25	3	3			3
Hať	61	145	12	6	8	2	3			2
Hlavnice	31	5	1	16	1	-	6			2
Hlubočec	21	19	5	1	2	-	2			-
Hlučín	569	428	109	32	102	24	13			20
Hněvošice	19	57	8	5	4	-	3			1
Holasovice	58	16	10	14	11	2	9			-
Hrabyně	76	48	10	7	1	1	5			3
Hradec nad Moravicí	247	224	30	12	104	3	22			9
Chlebičov	14	64	3	4	8	-	1			2
Chuchelná	34	66	4	-	9	1	-			1
Chvalíkovice	40	28	4	6	4	-	1			1
Jakartovice	113	17	5	10	6	-	4			1

TABULKOVÁ ČÁST

pokračování

Strana č.							
33	37	42	44	47	48	53	
-	1	1	-	100	181	9	Kunín
-	2	3	2	142	193	4	Lichnov
-	1	-	1	13	44	1	Luboměř
-	1	-	-	18	52	3	Mankovice
2	1	5	8	208	252	9	Mořkov
1	2	-	2	60	108	3	Mošnov
3	21	35	39	2 017	2 777	92	Nový Jičín
2	8	8	5	421	758	29	Odry
4	-	2	-	204	225	4	Petřvald
3	7	11	8	841	1 016	30	Příbor
3	2	4	1	113	178	5	Pustějov
1	-	4	3	162	75	2	Rybí
-	4	3	1	93	141	5	Sedlnice
-	1	4	1	62	97	4	Skotnice
-	4	-	-	89	111	2	Slatina
-	-	-	4	63	49	2	Spálov
1	2	6	3	186	352	11	Starý Jičín
6	4	20	10	812	1 288	34	Studénka
5	3	6	1	144	304	10	Suchdol nad Odrou
2	1	4	1	192	242	4	Šenov u Nového Jičína
4	3	4	14	337	419	13	Štramberk
-	2	3	-	185	201	11	Tichá
-	1	3	-	91	119	5	Tísek
-	-	-	-	75	108	3	Trnávka
1	2	9	6	221	286	9	Trojanovice
3	5	1	1	44	135	4	Velké Albrechtice
-	1	-	3	117	276	6	Veřovice
2	-	3	-	29	86	-	Vražné
1	1	2	-	20	10	-	Vrchy
-	-	5	1	99	159	6	Závišice
-	-	3	1	59	108	4	Ženkla
1	1	2	1	48	63	6	Životice u Nového Jičína
okres Opava							
-	-	-	-	43	127	7	v tom obce:
-	-	1	-	133	176	4	Bělá
2	1	1	3	321	475	6	Bohuslavice
-	1	3	-	93	201	2	Bolatice
-	-	1	-	8	20	-	Branka u Opavy
1	1	-	5	59	171	-	Bratřikovice
-	-	2	3	68	184	7	Brumovice
1	6	3	3	170	285	11	Březová
1	-	2	-	49	57	1	Budišov nad Budišovkou
-	-	1	-	9	44	-	Budišovice
-	1	1	1	110	155	4	Černá ve Slezsku
1	1	-	-	93	86	4	Darkovice
-	-	-	-	139	81	3	Děhylov
1	1	4	3	336	624	5	Dobroslavice
-	2	-	3	83	92	3	Dolní Benešov
2	1	5	4	390	458	15	Dolní Životice
1	5	2	1	172	290	10	Háj ve Slezsku
-	2	-	-	26	78	3	Hať
-	-	2	-	63	93	3	Hlavnice
2	12	20	20	991	1 902	56	Hlučín
2	1	-	1	99	113	3	Hněvošice
2	3	3	3	111	226	6	Holasovice
-	2	2	-	110	204	6	Hrabyně
3	10	5	6	434	774	20	Hradec nad Moravicí
-	1	-	1	82	176	6	Chlebičov
-	-	4	2	83	177	2	Chuchelná
-	-	-	-	41	121	9	Chvalíkovice
2	1	-	1	61	97	3	Jakartovice

TABULKOVÁ ČÁST

Tab. 8. Počty hlasů pro politické strany ve volbách do krajského zastupitelstva v obcích Moravskoslezského kraje v roce 2008

	Strana č.									
	1	12	18	19	24	27	31	32		
Jezdkovice	13	14	-	2	-	-	3	1		
Kobeřice	59	221	14	3	6	3	4	4		
Kozmice	33	113	6	3	6	1	2	1		
Kravaře	127	305	25	13	21	1	11	7		
Kružberk	20	5	-	1	1	-	1	-		
Kyjovice	54	59	4	2	5	-	-	-		
Lhotka u Litultovic	8	5	2	1	3	-	1	-		
Litultovice	56	29	3	3	1	-	9	1		
Ludgeřovice	107	147	22	10	36	5	3	10		
Markvartovice	47	47	10	56	7	1	2	3		
Melč	44	8	2	1	3	-	2	-		
Mikolajice	8	15	2	3	3	-	1	3		
Mladecko	13	1	1	-	-	-	3	-		
Mokrý Lazce	93	41	13	4	12	2	2	3		
Moravice	21	14	-	2	2	-	2	1		
Neplachovice	36	20	3	24	5	-	1	2		
Nové Lublice	9	2	1	-	-	-	2	-		
Nové Sedlice	31	29	6	2	2	-	3	1		
Oldřšov	24	38	7	6	2	-	6	3		
Opava	2 396	1 236	448	125	592	33	88	39		
Otice	75	40	15	-	11	1	5	1		
Píšť	56	74	5	2	8	1	6	3		
Pustá Polom	77	65	3	-	7	-	7	-		
Radkov	32	9	-	4	2	-	1	-		
Raduň	39	14	9	-	11	-	-	-		
Rohov	14	31	1	-	-	-	-	1		
Skřípov	42	29	7	1	55	-	-	1		
Slavkov	91	96	13	11	9	5	2	1		
Služovice	17	44	5	5	6	-	5	2		
Sosnová	32	7	-	1	-	-	-	-		
Staré Těchanovice	12	-	1	6	2	-	-	-		
Stěbořice	72	108	10	64	6	-	7	5		
Strahovice	14	58	4	2	1	-	1	-		
Sudice	24	20	1	1	1	-	2	-		
Svatoňovice	15	7	2	1	-	-	2	-		
Šilheřovice	29	59	9	5	5	1	-	-		
Štáblovice	36	14	8	3	5	-	1	1		
Štěpánkovice	67	131	14	13	21	-	11	2		
Štítina	57	31	11	-	4	-	-	-		
Těškovice	46	58	5	4	3	2	3	1		
Třebom	11	2	-	3	1	-	1	1		
Uhlířov	22	11	4	-	3	-	9	-		
Velké Heraltice	78	16	4	100	1	1	-	3		
Velké Hoštice	32	102	11	3	9	-	4	1		
Větkovice	23	59	-	-	10	-	18	2		
Vítkov	370	86	14	19	142	8	34	10		
Vršovice	15	18	1	1	1	-	2	1		
Vřesina	42	97	5	3	10	1	1	3		
Závada	10	29	2	2	2	-	1	-		
okres Ostrava - město										
v tom obce:										
Čavisov	48	20	7	1	5	1	1	-		
Dolní Lhota	60	50	34	5	7	-	6	2		
Horní Lhota	48	33	5	1	9	1	-	-		
Klimkovice	204	111	37	4	46	3	2	7		
Olbramice	21	31	7	1	6	-	4	1		

TABULKOVÁ ČÁST

pokračování

Strana č.							
33	37	42	44	47	48	53	
-	-	-	2	21	29	2	Jezdkovice
1	2	6	19	242	370	14	Kobeřice
-	5	1	-	136	284	3	Kozmice
1	1	13	15	540	622	25	Kravaře
-	-	-	-	15	37	1	Kružberk
-	-	-	-	49	142	10	Kyjovice
-	1	-	-	11	16	-	Lhotka u Litultovic
1	-	-	-	63	119	-	Litultovice
-	5	2	3	443	776	22	Ludgeřovice
-	-	4	3	141	222	3	Markvartovice
-	1	1	1	22	70	3	Melč
-	-	-	-	26	21	2	Mikolajice
1	1	-	-	17	15	2	Mladecko
-	-	1	3	145	153	2	Mokré Lazce
-	-	1	-	6	30	-	Moravice
-	2	3	2	96	139	4	Neplachovice
-	-	1	-	19	15	3	Nové Lublice
5	-	-	2	41	63	1	Nové Sedlice
-	2	-	1	96	199	2	Oldřšov
36	86	68	85	5 488	7 341	168	Opava
-	-	5	5	99	141	7	Otice
1	3	1	2	158	304	8	Pišť
-	1	1	3	110	237	-	Pustá Polom
-	-	-	1	31	46	3	Radkov
-	4	4	3	105	171	5	Raduň
-	-	-	-	32	53	4	Rohov
-	1	-	2	56	130	3	Skřipov
2	5	2	2	157	240	9	Slavkov
-	2	2	-	64	92	6	Služovice
-	1	-	1	27	32	3	Sosnová
-	-	-	1	6	11	-	Staré Těchanovice
3	4	4	3	84	127	10	Stěbořice
-	-	-	-	65	92	4	Strahovice
-	-	2	2	52	47	5	Sudice
-	1	1	1	8	23	5	Svatoňovice
-	2	-	1	76	185	2	Šilheřovice
-	-	-	-	46	80	2	Štáblovice
1	1	1	3	234	350	16	Štěpánkovice
-	1	3	-	126	150	5	Štítina
-	1	-	-	37	145	1	Těškovice
-	-	1	1	7	12	1	Třebom
-	-	2	-	21	40	-	Uhlířov
3	-	-	-	70	203	9	Velké Heraltice
1	5	2	5	178	173	5	Velké Hoštice
-	-	-	1	49	87	3	Větřkovice
2	15	9	5	324	649	20	Vítkov
-	-	-	-	38	93	6	Vršovice
-	1	3	6	93	202	6	Vřesina
-	-	-	1	28	104	3	Závada
okres Ostrava - město							
-	-	-	-	76	59	-	v tom obce:
-	-	1	-	201	185	4	Čavisov
-	-	2	-	67	99	-	Dolní Lhota
-	8	5	1	447	565	16	Horní Lhota
-	1	1	-	51	88	2	Klimkovice
-	-	-	-	-	-	-	Olbramice

TABULKOVÁ ČÁST

Tab. 8. Počty hlasů pro politické strany ve volbách do krajského zastupitelstva v obcích Moravskoslezského kraje v roce 2008

	Strana č.							
	1	12	18	19	24	27	31	32
Ostrava	15 367	3 812	2 317	479	2 331	404	259	206
<i>v tom městské části:</i>								
<i>Hošťálkovice</i>	102	52	16	3	15	1	2	3
<i>Hrabová</i>	197	95	32	6	32	6	4	4
<i>Krásné Pole</i>	118	58	26	4	27	2	4	2
<i>Lhotka</i>	48	44	15	2	19	2	4	1
<i>Mariánské Hory a Hulváky</i>	626	164	100	17	384	18	12	13
<i>Martinov</i>	45	21	10	-	7	3	2	-
<i>Michálkovice</i>	216	22	34	2	15	3	3	2
<i>Moravská Ostrava a Přívoz</i>	1 863	353	351	59	365	72	22	26
<i>Nová Bělá</i>	110	123	19	5	9	1	3	3
<i>Nová Ves</i>	13	10	6	1	7	-	1	-
<i>Ostrava-Jih</i>	5 417	922	714	169	654	137	92	62
<i>Petřkovice</i>	129	64	25	3	19	3	4	-
<i>Plesná</i>	104	57	11	2	9	2	2	-
<i>Polanka nad Odrou</i>	210	110	23	9	42	2	5	5
<i>Poruba</i>	3 856	843	559	126	394	60	51	50
<i>Proskovice</i>	80	17	15	4	23	-	3	-
<i>Pustkovec</i>	49	74	7	1	17	3	2	-
<i>Radvanice a Bartovice</i>	401	102	65	11	52	13	4	7
<i>Slezská Ostrava</i>	994	213	124	27	141	54	18	17
<i>Stará Bělá</i>	227	219	30	5	27	2	7	4
<i>Svinov</i>	206	121	56	10	34	9	4	3
<i>Třebovice</i>	79	71	20	-	16	-	7	-
<i>Vítkovice</i>	277	57	59	13	23	11	3	4
<i>Stará Ves nad Ondřejnicí</i>	150	62	12	9	20	3	2	5
<i>Šenov</i>	349	214	42	14	29	-	4	4
<i>Václavovice</i>	129	60	20	10	6	2	4	2
<i>Velká Polom</i>	136	54	17	9	13	-	20	-
<i>Vratimov</i>	360	111	69	35	35	5	15	11
<i>Vřesina</i>	132	136	27	3	41	-	1	1
<i>Zbyslavice</i>	19	26	5	1	4	-	1	-

TABULKOVÁ ČÁST

dokončení

Strana č.							
33	37	42	44	47	48	53	
112	270	350	314	28 259	39 246	794	Ostrava
							<i>v tom městské části:</i>
2	1	3	3	204	234	4	Hošťálkovice
-	6	7	4	467	518	17	Hrabová
4	1	2	2	306	232	6	Krásné Pole
-	3	1	3	140	184	8	Lhotka
5	15	12	9	1 104	1 550	28	Mariánské Hory a Hulváky
-	-	3	3	120	147	1	Martinov
2	5	4	1	304	363	4	Michálkovice
15	32	44	40	3 976	4 483	80	Moravská Ostrava a Přívoz
2	2	1	1	224	216	5	Nová Bělá
-	2	-	3	54	65	3	Nová Ves
35	91	134	127	8 560	14 674	307	Ostrava-Jih
3	3	1	2	414	427	11	Petřkovice
1	1	1	1	178	129	1	Plesná
2	6	7	8	619	596	8	Polanka nad Odrou
23	57	82	64	6 939	9 883	178	Poruba
-	1	2	2	196	163	6	Proskovice
-	-	1	-	215	168	-	Pustkovec
6	10	10	3	522	910	22	Radvanice a Bartovice
7	18	15	16	1 783	2 420	50	Slezská Ostrava
-	4	5	10	511	400	15	Stará Bělá
2	4	7	7	623	576	14	Svinov
-	3	4	-	382	252	4	Třebovice
3	5	4	5	418	656	22	Vitkovice
2	3	5	2	352	341	8	Stará Ves nad Ondřejnicí
1	7	18	10	578	727	11	Šenov
-	-	2	1	164	237	2	Václavovice
-	3	2	3	212	224	4	Velká Polom
7	6	10	7	642	910	27	Vratimov
1	2	-	6	376	318	5	Vřesina
2	1	-	-	64	110	4	Zbyslavice

TABULKOVÁ ČÁST

Tab. 9. Podíly hlasů pro politické strany ve volbách do krajského zastupitelstva v obcích Moravskoslezského kraje v roce 2008

	Strana č.							
	1	12	18	19	24	27	31	32
Moravskoslezský kraj	15,92	7,10	2,14	0,77	2,96	0,28	0,47	0,27
	okres Bruntál							
v tom obce:								
Andělská Hora	28,57	7,56	x	x	0,84	0,84	3,36	2,52
Bílčice	36,70	3,79	1,26	5,06	2,53	x	1,26	x
Bohušov	25,37	18,65	x	1,49	x	0,74	0,74	x
Brantice	24,60	3,15	1,89	2,20	3,47	0,31	x	0,63
Bruntál	24,51	2,72	1,42	0,18	1,00	0,18	0,23	0,27
Břidličná	23,01	3,55	0,83	1,25	1,04	0,31	0,41	0,20
Býkov-Láryšov	34,54	3,63	3,63	x	1,81	x	x	x
Čaková	14,13	3,26	4,34	x	18,47	x	x	x
Dětřichov nad Bystřicí	40,00	x	0,83	3,33	1,66	x	0,83	x
Dívčí Hrad	23,52	x	x	x	2,94	x	x	x
Dlouhá Stráň	32,35	2,94	x	x	x	x	x	x
Dolní Moravice	9,03	6,45	0,64	x	x	x	x	x
Dvorce	32,37	1,82	1,04	1,82	0,52	x	1,56	x
Heřmanovice	10,48	5,64	0,80	x	0,80	x	x	x
Hlinka	33,96	1,88	3,77	x	x	x	x	x
Holčovice	28,15	1,94	2,42	3,39	0,48	0,48	0,48	0,97
Horní Benešov	21,71	3,88	0,64	2,26	1,13	x	0,32	0,32
Horní Město	37,10	9,50	1,35	0,90	0,45	x	0,90	x
Horní Životice	32,63	x	1,05	3,15	2,10	1,05	x	x
Hošťálkovy	26,11	1,66	2,22	3,88	0,55	x	x	0,55
Janov	28,07	3,50	3,50	x	1,75	x	2,63	x
Jindřichov	25,15	2,79	1,24	1,24	0,62	0,62	0,93	x
Jiříkov	15,06	1,36	1,36	2,73	x	x	x	x
Karlova Studánka	7,14	18,36	3,06	x	1,02	x	x	1,02
Karlovice	16,08	2,92	2,92	0,29	2,63	x	1,46	x
Krasov	17,39	1,08	4,34	x	5,43	x	x	2,17
Krnov	17,76	4,84	1,47	0,77	1,03	0,23	0,33	0,38
Křišťanovice	39,24	2,53	x	x	1,26	1,26	1,26	x
Leskovec nad Moravicí	23,14	3,30	x	x	0,82	3,30	0,82	3,30
Lichnov	30,20	3,47	1,38	0,69	2,77	x	0,34	x
Liptaň	29,10	x	x	1,49	2,23	0,74	x	x
Lomnice	25,19	6,87	x	1,52	1,52	x	x	0,76
Ludvíkov	13,84	1,53	3,07	x	0,76	x	x	0,76
Malá Morávka	13,43	6,46	1,99	0,49	1,49	1,49	1,49	x
Malá Štáhle	10,52	1,75	x	x	1,75	x	x	x
Město Albrechtice	28,21	6,82	1,53	0,51	1,44	x	0,25	0,17
Mezina	25,00	1,72	0,86	3,44	x	0,86	x	0,86
Milotice nad Opavou	18,55	3,09	1,03	2,06	4,12	x	x	x
Moravskoslezský Kočov	32,59	0,74	0,74	x	0,74	x	x	0,74
Nová Pláň	3,70	x	x	3,70	x	x	x	x
Nové Heřminovy	34,09	x	1,13	1,13	7,95	x	x	x
Oborná	22,44	1,02	4,08	2,04	14,28	x	2,04	x
Osoblaha	24,70	1,96	1,56	0,78	1,17	0,39	0,78	0,39
Petrovice	32,75	x	1,72	1,72	x	x	1,72	x
Razová	24,18	12,41	3,26	1,96	3,26	0,65	1,30	x
Roudno	34,11	4,70	x	x	x	x	x	x
Rudná pod Pradědem	29,68	6,25	x	x	0,78	x	0,78	1,56
Rusín	12,50	7,81	x	1,56	x	x	1,56	x
Rýmařov	15,61	4,48	1,61	0,34	0,46	0,26	0,19	0,30
Ryžoviště	17,89	1,57	1,05	0,52	x	x	x	0,52
Slezské Pavlovice	30,18	3,77	x	x	x	x	x	x
Slezské Rudoltice	34,42	7,37	x	0,81	1,63	x	2,45	x
Stará Ves	15,02	5,78	5,20	x	x	x	0,57	x
Staré Heřminovy	32,29	2,08	x	x	1,04	2,08	x	1,04
Staré Město	25,54	3,46	1,29	0,43	1,29	0,43	0,43	x
Světlá Hora	26,35	4,43	0,98	0,24	1,23	0,24	0,73	0,49
Svobodné Heřmanice	25,18	2,22	1,48	7,40	0,74	x	x	0,74
Široká Niva	19,25	1,06	3,74	x	1,06	x	1,06	x
Třemešná	25,72	3,85	0,96	0,64	0,64	5,14	0,32	0,32

TABULKOVÁ ČÁST

Strana č.							
33	37	42	44	47	48	53	
0,17	0,36	0,39	0,55	24,90	42,63	1,00	Moravskoslezský kraj
okres Bruntál							
							v tom obce:
x	x	x	11,76	14,28	27,73	2,52	Andělská Hora
1,26	x	x	1,26	6,32	37,97	2,53	Bílčice
0,74	x	1,49	1,49	15,67	27,61	5,97	Bohušov
0,63	x	0,63	1,57	19,87	40,06	0,94	Brantice
2,39	0,51	0,55	5,42	22,18	37,62	0,74	Bruntál
0,31	0,41	1,67	1,35	18,82	44,76	1,98	Břidličná
x	x	x	x	16,36	34,54	5,45	Býkov-Láryšov
x	x	x	3,26	18,47	36,95	1,08	Čaková
x	x	0,83	0,83	12,50	37,50	1,66	Dětřichov nad Bystřicí
x	x	x	1,47	14,70	57,35	x	Dívčí Hrad
x	x	2,94	x	17,64	41,17	2,94	Dlouhá Stráň
x	x	1,29	1,29	10,96	70,32	x	Dolní Moravice
0,26	1,04	2,34	2,34	15,14	38,12	1,56	Dvorce
0,80	x	x	1,61	20,16	56,45	3,22	Heřmanovice
x	x	x	1,88	15,09	43,39	x	Hlinka
x	x	0,97	x	16,01	43,20	1,45	Holčovice
1,62	0,16	0,32	3,40	24,14	35,65	4,37	Horní Benešov
x	x	x	1,35	19,45	28,05	0,90	Horní Město
x	x	1,05	x	25,26	32,63	1,05	Horní Životice
0,55	x	0,55	2,22	25,00	35,00	1,66	Hošťálkovy
1,75	x	0,87	3,50	17,54	35,96	0,87	Janov
x	x	0,31	1,86	10,55	52,17	2,48	Jindřichov
x	x	2,73	6,84	21,91	46,57	1,36	Jiřikov
x	x	1,02	13,26	25,51	26,53	3,06	Karlova Studánka
x	0,58	1,75	11,11	18,12	40,35	1,75	Karlovice
x	x	2,17	2,17	13,04	51,08	1,08	Krasov
0,22	0,09	0,35	0,90	26,74	43,56	1,26	Křmlov
1,26	x	x	x	11,39	40,50	1,26	Křišťanovice
2,47	x	0,82	3,30	15,70	39,66	3,30	Leskovec nad Moravicí
1,73	1,04	0,69	0,69	18,05	38,19	0,69	Lichnov
0,74	x	x	2,98	11,94	49,25	1,49	Liptaň
1,52	x	0,76	3,05	15,26	38,93	4,58	Lomnice
x	x	x	23,07	20,00	35,38	1,53	Ludvíkov
0,49	x	x	6,96	17,91	47,76	x	Malá Morávka
7,01	x	x	14,03	14,03	47,36	3,50	Malá Štáhle
0,08	0,25	0,25	2,81	19,18	37,85	0,59	Město Albrechtice
x	x	x	1,72	23,27	38,79	3,44	Mezina
4,12	x	x	3,09	24,74	39,17	x	Milotice nad Opavou
2,22	x	x	0,74	21,48	40,00	x	Moravskoslezský Kočov
x	x	x	x	88,88	3,70	x	Nová Pláň
3,40	x	2,27	3,40	19,31	26,13	1,13	Nové Heřminovy
2,04	1,02	x	3,06	17,34	28,57	2,04	Oborná
0,78	0,78	1,96	1,56	19,60	36,07	7,45	Osoblaha
x	x	x	1,72	20,68	37,93	1,72	Petrovice
0,65	x	0,65	1,96	13,72	35,29	0,65	Razová
x	x	x	2,35	21,17	35,29	2,35	Roudno
3,90	x	x	3,90	16,40	35,93	0,78	Rudná pod Pradědem
x	1,56	x	4,68	26,56	39,06	4,68	Rusín
0,38	0,30	0,38	2,26	20,37	52,41	0,57	Rýmařov
x	x	0,52	1,05	13,68	62,10	1,05	Ryžoviště
x	x	x	1,88	11,32	49,05	3,77	Slezské Pavlovice
x	x	x	7,37	11,47	32,78	1,63	Slezské Rudoltice
x	x	2,89	5,20	24,27	41,04	x	Stará Ves
1,04	x	x	2,08	7,29	50,00	1,04	Staré Heřminovy
1,73	0,43	0,86	10,38	22,51	29,43	1,73	Staré Město
1,23	0,73	0,98	5,66	14,77	39,40	2,46	Světlá Hora
0,74	0,74	x	4,44	22,96	29,62	3,70	Svobodné Heřmanice
1,06	x	2,67	14,97	10,16	40,64	4,27	Široká Niva
x	x	x	2,57	16,72	42,12	0,96	Třemešná

TABULKOVÁ ČÁST

Tab. 9. Podíly hlasů pro politické strany ve volbách do krajského zastupitelstva v obcích Moravskoslezského kraje v roce 2008

	Strana č.							
	1	12	18	19	24	27	31	32
Tvrdkov	38,38	1,01	2,02	3,03	x	x	x	x
Úvalno	23,48	3,40	3,03	4,16	0,75	x	x	x
Václavov u Bruntálu	17,61	2,84	0,56	1,13	x	x	0,56	0,56
Valšov	20,58	x	x	x	x	1,47	x	x
Velká Štáhele	21,77	2,41	x	x	5,64	x	0,80	x
Vrbno pod Pradědem	19,60	2,55	1,01	0,41	0,35	0,35	0,65	0,17
Vysoká	29,62	0,92	0,92	3,70	5,55	x	x	x
Zátor	21,50	4,43	0,68	0,34	13,99	0,34	0,34	0,34
	okres Frýdek-Místek							
v tom obce:								
Baška	17,40	9,89	1,30	1,22	1,22	0,15	0,46	0,23
Bílá	22,22	17,77	1,11	x	3,33	x	x	x
Bocanovice	5,51	14,96	2,36	x	12,59	x	1,57	x
Brušperk	22,58	6,46	0,94	1,00	3,13	0,81	0,31	0,31
Bruzovice	13,57	12,21	0,90	0,45	x	0,45	1,80	x
Bukovec	2,65	12,04	0,20	0,20	2,65	x	0,40	x
Bystřice	9,75	6,61	1,21	0,12	22,20	0,12	0,32	x
Čeladná	11,67	25,79	3,60	0,21	1,27	0,63	0,84	0,42
Dobrá	14,66	15,12	2,84	0,54	0,82	0,09	0,45	0,27
Dobratice	12,53	18,80	2,08	1,19	2,68	x	0,29	1,19
Dolní Domaslavice	17,23	13,83	2,08	x	1,82	0,52	0,26	0,26
Dolní Lomná	6,75	15,18	1,68	x	6,32	x	0,84	0,42
Dolní Tošanovice	12,64	22,98	4,59	x	1,14	x	1,14	x
Fryčovice	16,78	8,92	1,66	0,47	1,54	x	0,35	0,35
Frýdek-Místek	14,54	7,11	2,31	0,65	1,23	0,32	0,38	0,18
Frýdlant nad Ostravicí	14,54	11,85	2,52	0,57	1,50	0,08	0,60	0,37
Hnojník	12,03	20,35	0,87	0,65	4,15	0,65	0,21	0,43
Horní Domaslavice	17,31	19,48	2,16	x	1,73	x	0,86	1,29
Horní Lomná	4,05	20,27	1,35	x	8,10	x	1,35	x
Horní Tošanovice	13,58	17,28	0,61	x	6,79	x	x	2,46
Hrádek	11,22	7,28	0,39	0,19	12,99	0,19	0,78	0,39
Hrčava	4,91	1,63	3,27	x	x	x	x	x
Hukvaldy	17,54	13,98	2,99	0,99	0,99	0,14	0,99	0,28
Jablunkov	6,98	13,36	1,09	0,18	4,98	x	1,09	0,18
Janovice	18,06	11,91	1,86	0,93	0,55	0,55	0,93	0,18
Kaňovice	12,72	8,18	2,72	x	2,72	x	1,81	x
Komorní Lhotka	10,50	17,66	4,05	0,23	3,34	0,47	x	0,23
Košařiska	6,50	8,13	x	x	14,63	x	0,81	x
Kozlovice	10,97	16,85	0,88	1,10	1,55	0,11	1,10	0,22
Krásná	11,65	9,22	1,45	x	2,91	x	2,91	x
Krmelín	12,16	9,82	2,57	0,12	1,22	0,36	0,73	0,12
Kunčice pod Ondřejníkem	13,75	15,82	3,40	1,77	0,44	x	1,77	0,59
Lhotka	11,25	7,94	5,29	0,66	0,66	x	x	x
Lučina	12,67	2,63	3,58	1,43	1,19	x	0,71	0,23
Malenovice	10,99	24,08	0,52	1,04	1,57	x	0,52	x
Metylovice	14,90	14,72	2,51	1,07	1,79	x	1,07	0,89
Milíkov	6,66	8,96	0,45	0,45	13,10	0,45	0,91	0,22
Morávka	17,50	11,03	4,31	1,19	2,87	x	0,23	0,23
Mosty u Jablunkova	7,35	11,99	1,31	0,60	7,15	x	0,70	x
Návsí	9,46	7,80	1,17	0,58	10,24	0,19	0,87	0,29
Nižní Lhoty	16,04	12,34	3,70	x	x	x	x	x
Nošovice	9,53	8,88	1,31	0,65	2,96	x	0,32	0,32
Nýdek	10,57	7,55	0,50	0,33	14,26	x	0,67	0,50
Ostravice	14,80	7,40	1,61	1,21	2,55	1,21	0,67	0,40
Palkovice	15,14	14,60	2,77	0,53	0,80	x	0,17	0,26
Paskov	15,92	6,00	2,41	0,91	1,16	0,83	0,33	0,66
Pazderna	11,53	14,10	2,56	2,56	1,28	x	x	x
Písečná	8,75	10,10	0,33	x	5,72	x	2,02	x
Písek	6,16	8,97	0,93	0,37	3,17	x	0,93	0,56
Pražmo	11,51	11,51	4,31	2,51	0,35	x	0,35	x
Pržno	9,19	11,39	1,47	0,73	1,47	1,10	0,36	0,36
Pstruží	17,60	16,94	2,65	0,99	1,32	0,99	0,66	0,33

TABULKOVÁ ČÁST

pokračování

Strana č.							
33	37	42	44	47	48	53	
x	x	3,03	1,01	13,13	37,37	1,01	Tvrdkov
0,37	x	0,75	0,37	18,18	42,80	2,65	Úvalno
1,70	x	x	3,40	24,43	44,31	2,84	Václavov u Bruntálu
4,41	1,47	x	1,47	27,94	42,64	x	Valšov
x	x	0,80	x	16,12	50,00	2,41	Velká Štáhle
0,11	0,11	0,35	8,49	16,45	48,24	1,06	Vrbno pod Pradědem
x	0,92	0,92	x	27,77	28,70	0,92	Vysoká
x	0,34	x	1,36	21,50	33,78	1,02	Zátor
okres Frýdek-Místek							
0,38	0,30	0,46	0,30	29,52	36,27	0,84	v tom obce:
x	x	x	1,11	10,00	43,33	1,11	Baška
x	0,78	3,14	x	14,17	44,09	0,78	Bílá
0,25	0,31	0,56	0,50	28,23	33,62	0,94	Bocanovice
x	0,45	0,45	x	28,50	37,55	3,61	Brušperk
x	0,20	0,20	x	9,38	71,63	0,40	Bruzovice
x	0,19	0,12	0,44	20,92	36,90	1,02	Bukovec
0,31	0,42	0,74	0,63	26,00	26,96	0,42	Bystřice
x	0,27	x	0,18	22,18	41,79	0,73	Čeladná
x	0,59	x	0,89	26,56	32,23	0,89	Dobrá
x	0,26	1,30	0,52	23,49	37,59	0,78	Dobratice
0,42	x	0,42	0,42	25,31	42,19	x	Dolní Domaslavice
1,14	x	1,14	x	5,74	48,27	1,14	Dolní Lomná
0,11	0,11	0,95	0,47	26,42	41,30	0,47	Dolní Tošanovice
0,15	0,40	0,41	0,34	25,53	45,68	0,70	Fryčovice
0,14	0,40	0,34	0,34	26,10	39,49	1,07	Frýdek-Místek
x	x	0,43	0,21	21,44	38,29	0,21	Frýdlant nad Ostravicí
0,86	0,86	x	0,86	22,51	30,73	1,29	Hnojník
x	x	x	x	17,56	45,94	1,35	Horní Domaslavice
0,61	x	x	1,85	16,04	38,27	2,46	Horní Lomná
0,19	x	0,39	0,19	18,30	46,45	0,98	Horní Tošanovice
x	x	x	x	31,14	59,01	x	Hrádek
x	0,28	0,14	1,28	28,67	30,95	0,71	Hrčava
0,06	0,06	0,24	0,06	24,84	46,05	0,78	Hukvaldy
x	0,55	0,18	0,37	27,93	34,63	1,30	Jablunkov
x	x	1,81	0,90	33,63	34,54	0,90	Janovice
x	x	0,23	0,23	22,43	39,85	0,71	Kaňovice
x	x	x	x	17,88	50,40	1,62	Komorní Lhotka
x	x	0,44	0,55	26,82	38,58	0,77	Košářska
x	0,48	x	0,48	26,21	44,66	x	Kozlovice
0,12	0,49	0,24	x	39,55	31,69	0,73	Krásná
0,44	0,88	0,59	0,29	28,25	30,47	1,47	Krmelín
x	x	1,32	1,32	31,12	39,73	0,66	Kunčice pod Ondřejníkem
x	x	0,95	x	29,66	44,73	2,15	Lhotka
x	0,52	x	x	29,31	31,41	x	Lučina
x	0,71	0,17	0,35	24,59	36,44	0,71	Malenovice
x	0,45	x	0,22	13,10	53,56	1,37	Metylovice
0,23	0,47	0,23	0,23	23,50	37,41	0,47	Milíkov
0,10	0,10	0,70	0,40	27,11	41,73	0,70	Morávka
0,09	0,19	0,29	0,39	19,80	47,90	0,68	Mosty u Jablunkova
x	x	x	x	32,09	35,80	x	Návsí
x	x	x	0,32	32,89	42,76	x	Nižní Lhoty
0,16	x	0,83	x	21,14	41,61	1,84	Nošovice
0,13	0,53	0,94	0,13	27,05	40,10	1,21	Nýdek
0,08	0,53	0,53	0,71	28,40	34,94	0,44	Ostravice
x	0,08	0,66	0,41	31,77	38,19	0,58	Palkovice
x	x	1,28	x	29,48	37,17	x	Paskov
0,33	x	0,67	x	23,90	47,13	1,01	Pazderna
x	x	0,18	0,37	21,12	56,26	0,93	Písečná
0,71	x	x	0,35	23,74	44,60	x	Písek
x	0,36	0,36	0,73	37,50	33,45	1,47	Pražmo
0,33	0,66	1,32	0,33	27,24	27,57	0,99	Pržno
							Pstruží

TABULKOVÁ ČÁST

Tab. 9. Podíly hlasů pro politické strany ve volbách do krajského zastupitelstva v obcích Moravskoslezského kraje v roce 2008

	Strana č.							
	1	12	18	19	24	27	31	32
Raškovice	17,84	7,23	0,84	0,67	1,01	0,33	0,84	0,84
Ropice	9,30	17,75	1,47	0,63	12,26	0,21	1,05	x
Řeka	10,12	8,86	1,26	x	10,75	x	1,26	x
Řepiště	15,36	7,04	1,60	1,12	1,12	0,64	0,64	0,32
Sedliště	18,35	10,35	1,41	1,41	1,17	0,47	1,17	0,23
Smilovice	7,24	17,39	2,41	x	12,56	x	x	0,48
Soběšovice	19,07	9,82	3,17	0,28	2,60	x	0,28	x
Staré Hamry	28,81	6,77	3,95	x	1,12	x	1,69	1,12
Staré Město	12,69	12,24	4,45	0,22	2,89	0,22	0,89	0,66
Staříč	15,46	12,50	1,31	1,48	2,63	0,16	0,16	0,16
Střítež	11,72	17,93	2,75	0,34	2,75	x	x	0,34
Sviadnov	11,44	8,05	1,78	9,48	0,89	0,35	0,53	0,17
Třanovice	5,91	41,39	0,53	0,53	2,41	x	0,53	x
Třinec	13,55	7,83	1,19	0,44	16,38	0,16	0,29	0,11
Vělopolí	2,88	22,11	1,92	x	4,80	x	x	x
Vendryně	7,41	5,97	1,36	0,21	24,19	x	0,28	0,07
Vojkovice	13,77	12,75	2,55	x	1,53	1,02	1,02	x
Vyšní Lhoty	15,60	5,31	1,06	1,41	2,48	0,35	1,77	x
Žabeň	23,93	5,40	3,47	0,77	1,54	0,38	0,38	0,77
Žermanice	23,61	4,16	1,38	1,38	6,94	1,38	x	x
okres Karviná								
v tom obce:								
Albrechtice	19,53	6,93	0,82	0,67	5,07	0,14	0,07	0,14
Bohumín	13,08	2,85	1,45	0,24	1,01	0,24	0,14	0,18
Český Těšín	13,38	15,83	2,21	0,38	4,52	0,12	0,69	0,16
Dětmarovice	22,65	4,29	1,56	0,70	1,95	0,07	0,07	0,39
Dolní Lutyně	18,22	4,63	1,17	0,58	5,02	0,26	0,19	0,19
Doubrava	16,71	4,17	1,30	0,52	8,09	x	x	x
Haviřov	19,39	3,28	2,07	0,57	1,54	0,23	0,30	0,22
Horní Bludovice	19,00	6,66	2,97	0,99	1,27	0,28	0,42	0,70
Horní Suchá	23,14	4,43	1,42	0,52	3,60	0,15	0,30	0,07
Chotěbuz	11,39	17,09	0,77	0,51	7,51	x	1,29	0,25
Karviná	19,07	2,79	1,89	0,41	1,76	0,29	0,14	0,23
Orlová	18,12	1,99	1,63	0,42	3,68	0,31	0,30	0,10
Petrovice u Karviné	11,47	10,29	1,62	0,24	1,99	0,06	0,31	0,37
Petřvald	21,63	3,36	1,27	0,72	1,59	0,40	0,09	0,22
Rychvald	18,85	2,33	1,99	0,49	1,95	0,16	0,16	0,33
Stonava	13,31	9,50	1,26	1,42	9,03	x	0,31	0,47
Těrlicko	14,17	8,49	2,73	0,56	3,29	0,07	0,56	0,42
okres Nový Jičín								
v tom obce:								
Albrechtíčky	9,78	18,47	2,17	1,44	1,44	0,36	1,81	0,36
Bartošovice	36,91	1,01	4,46	0,40	1,62	0,20	0,81	x
Bernartice nad Odrou	5,88	24,36	3,36	0,56	2,52	x	1,12	x
Bílov	27,32	8,69	1,86	1,24	3,10	0,62	1,24	0,62
Bílovec	15,75	7,06	1,81	0,82	9,24	0,19	0,47	0,39
Bitov	18,47	7,06	1,08	1,63	10,32	x	4,34	1,08
Bordovice	13,47	12,60	2,17	0,43	2,60	x	4,34	0,43
Bravantice	26,82	6,09	1,62	1,62	1,62	x	0,81	x
Frenštát pod Radhoštěm	13,22	10,72	3,74	0,70	2,13	0,18	0,45	0,45
Fulnek	17,19	13,45	1,98	0,45	2,49	0,17	1,47	0,05
Heřmanice u Oder	12,35	15,73	1,12	1,12	x	x	26,96	x
Heřmánky	27,65	x	2,12	x	x	4,25	19,14	x
Hladké Životice	17,11	13,30	0,76	0,38	1,52	0,38	3,42	x
Hodslavice	9,68	11,73	2,23	1,67	2,79	0,18	0,74	0,74
Hostašovice	11,11	13,97	2,50	1,07	5,01	x	x	0,71
Jakubčovice nad Odrou	17,87	6,70	1,11	2,23	1,67	0,55	3,91	1,11
Jeseník nad Odrou	15,13	21,06	2,65	1,43	0,81	x	0,61	x
Jistebník	19,71	3,43	1,62	8,31	1,62	x	0,36	0,90
Kateřinice	13,53	8,29	1,31	0,87	1,74	x	0,43	0,43
Kopřivnice	14,36	8,17	2,70	1,18	2,73	0,29	0,28	0,91
Kujavy	24,82	10,34	0,68	1,37	4,13	0,68	1,37	x

TABULKOVÁ ČÁST

pokračování

Strana č.							
33	37	42	44	47	48	53	
0,16	0,50	0,33	0,84	22,72	44,44	1,34	Raškovice
x	x	x	0,21	13,95	41,43	1,69	Ropice
0,63	x	x	x	11,39	53,79	1,89	Řeka
0,32	0,16	x	0,96	35,84	33,92	0,96	Řepiště
1,17	0,23	0,70	0,70	31,29	29,88	1,41	Sedliště
x	x	0,48	x	24,15	35,26	x	Smilovice
0,28	x	0,57	x	25,14	38,43	0,28	Soběšovice
x	1,12	x	x	18,07	36,72	0,56	Staré Hamry
x	0,44	0,44	0,66	28,28	35,18	0,66	Staré Město
x	0,16	0,32	0,82	26,48	37,33	0,98	Staříč
0,34	0,34	x	x	13,79	48,27	1,37	Střítež
x	0,35	0,17	0,17	30,05	35,95	0,53	Sviadnov
x	0,53	0,26	0,26	15,05	31,18	1,34	Třanovice
0,14	0,31	0,19	0,27	19,62	38,48	0,95	Třinec
x	x	x	0,96	33,65	29,80	3,84	Vělopolí
0,14	x	0,21	0,07	20,73	38,87	0,43	Vendryně
x	0,51	0,51	0,51	21,93	42,85	1,02	Vojkovice
x	x	0,35	1,41	27,30	42,19	0,70	Vyšní Lhoty
0,38	x	x	0,38	24,71	37,06	0,77	Žabeň
1,38	x	x	1,38	22,22	33,33	2,77	Žermanice
okres Karviná							
0,14	0,07	x	0,22	18,64	46,90	0,59	v tom obce: Albrechtice
0,14	0,19	0,24	0,12	20,61	58,52	0,93	Bohumín
0,14	0,26	0,32	0,45	21,54	38,88	1,04	Český Těšín
0,07	0,54	0,15	0,46	21,64	43,51	1,87	Dětmarovice
0,26	0,78	0,32	0,06	18,81	48,39	1,04	Dolní Lutyně
0,26	0,26	0,26	x	10,44	57,18	0,78	Doubrava
0,15	0,37	0,44	0,28	19,79	50,05	1,25	Havířov
x	0,14	0,42	0,42	22,12	43,40	1,13	Horní Bludovice
x	0,52	0,22	0,22	17,50	47,18	0,67	Horní Suchá
x	0,51	0,25	0,51	14,76	42,74	2,33	Chotěbuz
0,07	0,54	0,22	0,18	13,91	57,45	0,99	Karviná
0,08	2,27	0,26	0,26	14,69	54,84	0,95	Orlová
0,12	0,31	0,31	0,18	21,83	49,78	1,06	Petrovice u Karviné
0,04	0,40	0,27	0,22	20,08	48,22	1,41	Petřvald
0,16	0,24	0,37	0,29	21,93	49,60	1,08	Rychvald
x	0,15	1,58	x	18,06	42,94	1,90	Stonava
0,07	0,07	0,21	0,63	24,77	42,73	1,19	Těrlicko
okres Nový Jičín							
x	x	x	0,36	32,24	31,52	x	v tom obce: Albrechtický
0,20	0,81	0,20	0,40	20,28	31,64	1,01	Bartošovice
0,28	x	1,12	x	37,25	23,52	x	Bernartice nad Odrou
1,24	1,24	1,86	x	19,87	30,43	0,62	Bílov
0,07	0,47	0,35	0,55	23,18	38,82	0,75	Bílovec
x	x	0,54	0,54	12,50	40,76	1,63	Bitov
x	x	0,43	0,43	28,26	33,47	1,30	Bordovice
0,40	0,81	0,40	0,81	18,69	39,83	0,40	Bravantice
0,12	0,18	0,70	0,45	30,02	35,84	1,03	Frenštát pod Radhoštěm
0,05	0,68	0,39	0,28	23,15	36,60	1,53	Fulnek
x	1,12	x	x	11,23	30,33	x	Heřmanice u Oder
x	x	x	x	14,89	31,91	x	Heřmánky
x	0,38	0,76	x	25,09	35,74	1,14	Hladké Životice
0,37	0,18	1,48	0,74	33,70	33,33	0,37	Hodslavice
x	x	x	x	26,52	37,99	1,07	Hostašovice
0,55	x	x	1,11	18,43	43,57	1,11	Jakubčovice nad Odrou
x	x	0,20	0,61	18,40	37,21	1,84	Jeseník nad Odrou
0,36	x	1,26	0,54	21,51	39,24	1,08	Jistebník
x	x	x	0,43	37,11	34,49	1,31	Kateřinice
0,05	0,29	0,49	0,32	28,90	38,39	0,85	Kopřivnice
x	x	1,37	x	15,86	36,55	2,75	Kujavy

TABULKOVÁ ČÁST

Tab. 9. Podíly hlasů pro politické strany ve volbách do krajského zastupitelstva v obcích Moravskoslezského kraje v roce 2008

	Strana č.							
	1	12	18	19	24	27	31	32
Kunín	19,08	9,97	1,95	1,51	3,25	x	0,86	x
Lichnov	18,32	14,89	2,22	1,88	2,05	0,34	0,34	0,68
Luboměř	10,40	16,80	1,60	2,40	5,60	x	12,80	2,40
Mankovice	13,74	23,66	3,05	1,52	0,76	x	x	0,76
Mořkov	11,85	24,85	3,53	1,02	1,14	0,79	1,02	0,45
Mošnov	23,59	4,86	1,49	0,37	2,24	1,12	0,37	x
Nový Jičín	14,41	7,72	5,00	0,78	3,14	0,25	0,53	0,38
Odry	16,17	13,44	1,73	1,36	1,20	0,26	0,89	0,26
Petřvald	17,41	9,45	3,60	0,45	1,05	0,15	1,50	0,45
Příbor	17,42	10,82	3,28	1,34	1,97	0,16	0,53	0,23
Pustějov	18,16	8,97	1,96	0,65	2,18	0,21	0,43	0,43
Rybí	12,97	21,70	1,78	2,01	4,47	0,44	0,67	0,67
Sedlnice	24,18	7,90	3,25	1,86	1,86	0,46	2,09	0,93
Skotnice	18,82	6,27	1,56	4,31	1,96	x	0,78	x
Slatina	15,40	5,90	0,65	0,32	9,50	x	0,32	0,32
Spálov	8,89	31,35	0,84	0,42	0,84	x	7,20	0,42
Starý Jičín	15,07	17,57	1,95	0,43	2,60	0,21	1,08	0,21
Studénka	18,64	9,59	2,28	0,57	1,73	0,24	0,57	0,09
Suchdol nad Odrou	14,80	7,02	1,83	1,22	1,22	x	1,22	0,45
Šenov u Nového Jičína	11,99	7,77	3,88	0,97	2,26	0,16	0,16	0,48
Štamberk	13,62	9,97	2,10	0,64	8,59	0,08	0,32	0,24
Tichá	14,78	13,67	2,70	1,11	2,38	0,15	0,63	0,63
Tísek	19,60	13,16	0,84	0,84	2,80	x	1,12	0,28
Trnávka	14,84	6,25	3,12	0,78	1,56	0,39	0,39	x
Trojanovice	12,12	7,95	4,17	1,48	1,07	x	0,80	0,40
Velké Albrechtice	22,75	4,80	2,88	2,88	4,80	x	x	x
Veřovice	10,67	17,24	1,47	0,49	1,80	0,82	0,82	0,49
Vražné	16,41	15,92	2,48	2,98	0,49	x	1,99	x
Vrchy	21,15	11,53	x	x	x	x	1,92	x
Závišice	4,28	12,00	1,71	1,14	1,71	x	1,14	0,85
Ženkla	18,65	7,46	2,61	1,49	3,73	0,37	0,37	x
Životice u Nového Jičína	16,27	18,60	2,32	2,79	2,32	x	x	0,93
	okres Opava							
v tom obce:								
Bělá	12,09	11,69	0,80	x	2,01	x	0,80	1,20
Bohuslavice	7,88	25,83	1,18	0,78	0,98	0,39	0,59	0,39
Bolatice	6,89	35,94	0,87	0,33	0,60	0,06	0,33	0,27
Branka u Opavy	13,11	5,19	0,99	x	3,46	x	2,72	0,24
Bratřikovice	15,78	2,63	x	2,63	2,63	x	x	x
Brumovice	20,35	1,76	1,32	21,90	0,66	0,22	1,10	0,22
Březová	15,15	16,55	2,33	1,39	0,93	x	2,09	x
Budišov nad Budišovkou	22,66	12,57	0,87	1,24	1,36	1,12	0,37	0,12
Budišovice	8,92	19,64	2,97	0,59	2,38	x	x	x
Čermná ve Slezsku	21,29	8,33	2,77	0,92	2,77	x	13,88	x
Darkovice	5,42	16,26	0,27	1,62	0,27	x	1,89	0,54
Děhylov	13,56	3,87	3,10	2,32	2,71	0,38	1,55	0,77
Dobroslavice	15,01	5,11	3,83	0,95	2,55	x	0,31	0,95
Dolní Benešov	8,15	13,94	1,60	0,53	0,76	0,07	0,45	0,22
Dolní Životice	12,66	16,88	3,24	2,59	1,62	x	3,57	x
Háj ve Slezsku	24,32	6,93	1,75	0,58	1,82	0,21	0,21	0,21
Hať	8,47	20,13	1,66	0,83	1,11	0,27	0,41	0,27
Hlavnice	18,12	2,92	0,58	9,35	0,58	x	3,50	1,16
Hlubočec	9,95	9,00	2,36	0,47	0,94	x	0,94	x
Hlučín	13,23	9,95	2,53	0,74	2,37	0,55	0,30	0,46
Hněvošice	6,01	18,03	2,53	1,58	1,26	x	0,94	0,31
Holasovice	12,23	3,37	2,10	2,95	2,32	0,42	1,89	x
Hrabyně	16,00	10,10	2,10	1,47	0,21	0,21	1,05	0,63
Hradec nad Moravicí	12,97	11,77	1,57	0,63	5,46	0,15	1,15	0,47
Chlebičov	3,86	17,67	0,82	1,10	2,20	x	0,27	0,55
Chuchelná	8,87	17,23	1,04	x	2,34	0,26	x	0,26
Chvalíkovice	15,68	10,98	1,56	2,35	1,56	x	0,39	0,39
Jakartovice	35,20	5,29	1,55	3,11	1,86	x	1,24	0,31

TABULKOVÁ ČÁST

pokračování

Strana č.							
33	37	42	44	47	48	53	
x	0,21	0,21	x	21,69	39,26	1,95	Kunín
x	0,34	0,51	0,34	24,31	33,04	0,68	Lichnov
x	0,80	x	0,80	10,40	35,20	0,80	Luboměř
x	0,76	x	x	13,74	39,69	2,29	Mankovice
0,22	0,11	0,57	0,91	23,71	28,73	1,02	Mořkov
0,37	0,74	x	0,74	22,47	40,44	1,12	Mošnov
0,04	0,28	0,47	0,53	27,42	37,75	1,25	Nový Jičín
0,10	0,42	0,42	0,26	22,11	39,81	1,52	Odry
0,60	x	0,30	x	30,63	33,78	0,60	Petřvald
0,10	0,23	0,36	0,26	28,18	34,04	1,00	Příbor
0,65	0,43	0,87	0,21	24,72	38,94	1,09	Pustějov
0,22	x	0,89	0,67	36,24	16,77	0,44	Rybí
x	0,93	0,69	0,23	21,62	32,79	1,16	Sedlnice
x	0,39	1,56	0,39	24,31	38,03	1,56	Skotnice
x	1,31	x	x	29,18	36,39	0,65	Slatina
x	x	x	1,69	26,69	20,76	0,84	Spálov
0,10	0,21	0,65	0,32	20,17	38,17	1,19	Starý Jičín
0,18	0,12	0,60	0,30	24,74	39,24	1,03	Studénka
0,76	0,45	0,91	0,15	21,98	46,41	1,52	Suchdol nad Odrou
0,32	0,16	0,64	0,16	31,11	39,22	0,64	Šenov u Nového Jičína
0,32	0,24	0,32	1,13	27,33	33,98	1,05	Štramberk
x	0,31	0,47	x	29,41	31,95	1,74	Tichá
x	0,28	0,84	x	25,49	33,33	1,40	Tísek
x	x	x	x	29,29	42,18	1,17	Trnávka
0,13	0,26	1,21	0,80	29,78	38,54	1,21	Trojanovice
0,96	1,60	0,32	0,32	14,10	43,26	1,28	Velké Albrechtice
x	0,16	x	0,49	19,21	45,32	0,98	Veřovice
0,99	x	1,49	x	14,42	42,78	x	Vražné
1,92	1,92	3,84	x	38,46	19,23	x	Vrchy
x	x	1,42	0,28	28,28	45,42	1,71	Závišice
x	x	1,11	0,37	22,01	40,29	1,49	Ženkla
0,46	0,46	0,93	0,46	22,32	29,30	2,79	Životice u Nového Jičína
okres Opava							
x	x	x	x	17,33	51,20	2,82	v tom obce:
x	x	0,19	x	26,23	34,71	0,78	Bělá
0,13	0,06	0,06	0,20	21,68	32,09	0,40	Bohuslavice
x	0,24	0,74	x	23,01	49,75	0,49	Bolatice
x	x	2,63	x	21,05	52,63	x	Branka u Opavy
0,22	0,22	x	1,10	13,05	37,83	x	Bratřikovice
x	x	0,46	0,69	15,85	42,89	1,63	Brumovice
0,12	0,74	0,37	0,37	21,17	35,49	1,36	Březová
0,59	x	1,19	x	29,16	33,92	0,59	Budišov nad Budišovkou
x	x	0,92	x	8,33	40,74	x	Budišovice
x	0,27	0,27	0,27	29,81	42,00	1,08	Černá ve Slezsku
0,38	0,38	x	x	36,04	33,33	1,55	Darkovice
x	x	x	x	44,40	25,87	0,95	Děhylov
0,07	0,07	0,30	0,22	25,60	47,56	0,38	Dobroslavice
x	0,64	x	0,97	26,94	29,87	0,97	Dolní Benešov
0,14	0,07	0,36	0,29	28,48	33,45	1,09	Dolní Životice
0,13	0,69	0,27	0,13	23,88	40,27	1,38	Háj ve Slezsku
x	1,16	x	x	15,20	45,61	1,75	Hať
x	x	0,94	x	29,85	44,07	1,42	Hlavnice
0,04	0,27	0,46	0,46	23,04	44,23	1,30	Hlubočec
0,63	0,31	x	0,31	31,32	35,75	0,94	Hlučín
0,42	0,63	0,63	0,63	23,41	47,67	1,26	Hněvošice
x	0,42	0,42	x	23,15	42,94	1,26	Holasovice
0,15	0,52	0,26	0,31	22,80	40,67	1,05	Hrabyně
x	0,27	x	0,27	22,65	48,61	1,65	Hradec nad Moravicí
x	x	1,04	0,52	21,67	46,21	0,52	Chlebičov
x	x	x	x	16,07	47,45	3,52	Chuchelná
0,62	0,31	x	0,31	19,00	30,21	0,93	Chvalíkovice

TABULKOVÁ ČÁST

Tab. 9. Podíly hlasů pro politické strany ve volbách do krajského zastupitelstva v obcích Moravskoslezského kraje v roce 2008

	Strana č.							
	1	12	18	19	24	27	31	32
Jezdkovice	14,94	16,09	x	2,29	x	x	3,44	1,14
Kobeřice	6,09	22,83	1,44	0,30	0,61	0,30	0,41	0,41
Kozmice	5,55	19,02	1,01	0,50	1,01	0,16	0,33	0,16
Kravaře	7,35	17,66	1,44	0,75	1,21	0,05	0,63	0,40
Kružberk	24,69	6,17	x	1,23	1,23	x	1,23	x
Kyjovice	16,61	18,15	1,23	0,61	1,53	x	x	x
Lhotka u Litultovic	16,66	10,41	4,16	2,08	6,25	x	2,08	x
Litultovice	19,64	10,17	1,05	1,05	0,35	x	3,15	0,35
Ludgeřovice	6,72	9,23	1,38	0,62	2,26	0,31	0,18	0,62
Markvartovice	8,60	8,60	1,83	10,25	1,28	0,18	0,36	0,54
Melč	27,84	5,06	1,26	0,63	1,89	x	1,26	x
Mikolajice	9,52	17,85	2,38	3,57	3,57	x	1,19	3,57
Mladecko	24,07	1,85	1,85	x	x	x	5,55	x
Mokrý Lazce	19,62	8,64	2,74	0,84	2,53	0,42	0,42	0,63
Moravice	26,58	17,72	x	2,53	2,53	x	2,53	1,26
Neplachovice	10,68	5,93	0,89	7,12	1,48	x	0,29	0,59
Nové Lublice	17,30	3,84	1,92	x	x	x	3,84	x
Nové Sedlice	16,66	15,59	3,22	1,07	1,07	x	1,61	0,53
Oldřšov	6,21	9,84	1,81	1,55	0,51	x	1,55	0,77
Opava	13,14	6,78	2,45	0,68	3,24	0,18	0,48	0,21
Otice	18,51	9,87	3,70	x	2,71	0,24	1,23	0,24
Píšť	8,86	11,70	0,79	0,31	1,26	0,15	0,94	0,47
Pustá Polom	15,06	12,72	0,58	x	1,36	x	1,36	x
Radkov	24,80	6,97	x	3,10	1,55	x	0,77	x
Raduň	10,68	3,83	2,46	x	3,01	x	x	x
Rohov	10,29	22,79	0,73	x	x	x	x	0,73
Skřípov	12,84	8,86	2,14	0,30	16,81	x	x	0,30
Slavkov	14,10	14,88	2,01	1,70	1,39	0,77	0,31	0,15
Služovice	6,80	17,60	2,00	2,00	2,40	x	2,00	0,80
Sosnová	30,76	6,73	x	0,96	x	x	x	x
Staré Těchanovice	30,76	x	2,56	15,38	5,12	x	x	x
Stěbořice	14,20	21,30	1,97	12,62	1,18	x	1,38	0,98
Strahovice	5,80	24,06	1,65	0,82	0,41	x	0,41	x
Sudice	15,28	12,73	0,63	0,63	0,63	x	1,27	x
Svatoňovice	22,72	10,60	3,03	1,51	x	x	3,03	x
Šilheřovice	7,75	15,77	2,40	1,33	1,33	0,26	x	x
Štáblovice	18,36	7,14	4,08	1,53	2,55	x	0,51	0,51
Štěpánkovice	7,74	15,14	1,61	1,50	2,42	x	1,27	0,23
Štítina	14,69	7,98	2,83	x	1,03	x	x	x
Těškovice	15,03	18,95	1,63	1,30	0,98	0,65	0,98	0,32
Třebom	26,82	4,87	x	7,31	2,43	x	2,43	2,43
Uhlířov	19,64	9,82	3,57	x	2,67	x	8,03	x
Velké Heraltice	15,98	3,27	0,81	20,49	0,20	0,20	x	0,61
Velké Hoštice	6,02	19,20	2,07	0,56	1,69	x	0,75	0,18
Větkovice	9,12	23,41	x	x	3,96	x	7,14	0,79
Vítkov	21,67	5,03	0,82	1,11	8,31	0,46	1,99	0,58
Vršovice	8,52	10,22	0,56	0,56	0,56	x	1,13	0,56
Vřesina	8,87	20,50	1,05	0,63	2,11	0,21	0,21	0,63
Závada	5,49	15,93	1,09	1,09	1,09	x	0,54	x
okres Ostrava - město								
v tom obce:								
Čavisov	22,01	9,17	3,21	0,45	2,29	0,45	0,45	x
Dolní Lhota	10,81	9,00	6,12	0,90	1,26	x	1,08	0,36
Horní Lhota	18,11	12,45	1,88	0,37	3,39	0,37	x	x
Klimkovice	14,01	7,62	2,54	0,27	3,15	0,20	0,13	0,48
Olbramice	9,81	14,48	3,27	0,46	2,80	x	1,86	0,46

TABULKOVÁ ČÁST

pokračování

Strana č.							
33	37	42	44	47	48	53	
x	x	x	2,29	24,13	33,33	2,29	Jezdkovice
0,10	0,20	0,61	1,96	25,00	38,22	1,44	Kobeřice
x	0,84	0,16	x	22,89	47,81	0,50	Kozmice
0,05	0,05	0,75	0,86	31,26	36,01	1,44	Kravaře
x	x	x	x	18,51	45,67	1,23	Kružberk
x	x	x	x	15,07	43,69	3,07	Kyjovice
x	2,08	x	x	22,91	33,33	x	Lhotka u Litultovic
0,35	x	x	x	22,10	41,75	x	Litultovice
x	0,31	0,12	0,18	27,84	48,77	1,38	Ludgeřovice
x	x	0,73	0,54	25,82	40,65	0,54	Markvartovice
x	0,63	0,63	0,63	13,92	44,30	1,89	Melč
x	x	x	x	30,95	25,00	2,38	Mikolajice
1,85	1,85	x	x	31,48	27,77	3,70	Mladecko
x	x	0,21	0,63	30,59	32,27	0,42	Mokré Lazce
x	x	1,26	x	7,59	37,97	x	Moravice
x	0,59	0,89	0,59	28,48	41,24	1,18	Neplachovice
x	x	1,92	x	36,53	28,84	5,76	Nové Lublice
2,68	x	x	1,07	22,04	33,87	0,53	Nové Sedlice
x	0,51	x	0,25	24,87	51,55	0,51	Oldřšov
0,19	0,47	0,37	0,46	30,10	40,27	0,92	Opava
x	x	1,23	1,23	24,44	34,81	1,72	Otice
0,15	0,47	0,15	0,31	25,00	48,10	1,26	Pišť
x	0,19	0,19	0,58	21,52	46,37	x	Pustá Polom
x	x	x	0,77	24,03	35,65	2,32	Radkov
x	1,09	1,09	0,82	28,76	46,84	1,36	Raduň
x	x	x	x	23,52	38,97	2,94	Rohov
x	0,30	x	0,61	17,12	39,75	0,91	Skřipov
0,31	0,77	0,31	0,31	24,34	37,20	1,39	Slavkov
x	0,80	0,80	x	25,60	36,80	2,40	Služovice
x	0,96	x	0,96	25,96	30,76	2,88	Sosnová
x	x	x	2,56	15,38	28,20	x	Staré Těchanovice
0,59	0,78	0,78	0,59	16,56	25,04	1,97	Stěbořice
x	x	x	x	26,97	38,17	1,65	Strahovice
x	x	1,27	1,27	33,12	29,93	3,18	Sudice
x	1,51	1,51	1,51	12,12	34,84	7,57	Svatoňovice
x	0,53	x	0,26	20,32	49,46	0,53	Šilheřovice
x	x	x	x	23,46	40,81	1,02	Štáblovice
0,11	0,11	0,11	0,34	27,05	40,46	1,84	Štěpánkovice
x	0,25	0,77	x	32,47	38,65	1,28	Štítina
x	0,32	x	x	12,09	47,38	0,32	Těškovice
x	x	2,43	2,43	17,07	29,26	2,43	Třebom
x	x	1,78	x	18,75	35,71	x	Uhlířov
0,61	x	x	x	14,34	41,59	1,84	Velké Heraltice
0,18	0,94	0,37	0,94	33,52	32,58	0,94	Velké Hoštice
x	x	x	0,39	19,44	34,52	1,19	Větkovice
0,11	0,87	0,52	0,29	18,98	38,01	1,17	Vítkov
x	x	x	x	21,59	52,84	3,40	Vršovice
x	0,21	0,63	1,26	19,66	42,70	1,26	Vřesina
x	x	x	0,54	15,38	57,14	1,64	Závada
okres Ostrava - město							
x	x	x	x	34,86	27,06	x	v tom obce:
x	x	0,18	x	36,21	33,33	0,72	Čavisov
x	x	0,75	x	25,28	37,35	x	Dolní Lhota
x	0,54	0,34	0,06	30,70	38,80	1,09	Horní Lhota
x	0,46	0,46	x	23,83	41,12	0,93	Klimkovice
							Olbramice

TABULKOVÁ ČÁST

Tab. 9. Podíly hlasů pro politické strany ve volbách do krajského zastupitelstva v obcích Moravskoslezského kraje v roce 2008

	Strana č.							
	1	12	18	19	24	27	31	32
Ostrava	16,25	4,03	2,45	0,50	2,46	0,42	0,27	0,21
<i>v tom městské části:</i>								
<i>Hošťálkovice</i>	15,81	8,06	2,48	0,46	2,32	0,15	0,31	0,46
<i>Hrabová</i>	14,12	6,81	2,29	0,43	2,29	0,43	0,28	0,28
<i>Krásné Pole</i>	14,86	7,30	3,27	0,50	3,40	0,25	0,50	0,25
<i>Lhotka</i>	10,12	9,28	3,16	0,42	4,00	0,42	0,84	0,21
<i>Mariánské Hory a Hulváky</i>	15,43	4,04	2,46	0,41	9,46	0,44	0,29	0,32
<i>Martinov</i>	12,43	5,80	2,76	x	1,93	0,82	0,55	x
<i>Michálkovice</i>	22,04	2,24	3,46	0,20	1,53	0,30	0,30	0,20
<i>Moravská Ostrava a Přívoz</i>	15,81	2,99	2,97	0,50	3,09	0,61	0,18	0,22
<i>Nová Bělá</i>	15,19	16,98	2,62	0,69	1,24	0,13	0,41	0,41
<i>Nová Ves</i>	7,87	6,06	3,63	0,60	4,24	x	0,60	x
<i>Ostrava-Jih</i>	16,87	2,87	2,22	0,52	2,03	0,42	0,28	0,19
<i>Petřkovice</i>	11,64	5,77	2,25	0,27	1,71	0,27	0,36	x
<i>Plesná</i>	20,84	11,42	2,20	0,40	1,80	0,40	0,40	x
<i>Polanka nad Odrou</i>	12,71	6,65	1,39	0,54	2,54	0,12	0,30	0,30
<i>Poruba</i>	16,64	3,63	2,41	0,54	1,70	0,25	0,22	0,21
<i>Proskovice</i>	15,62	3,32	2,92	0,78	4,49	x	0,58	x
<i>Pustkovec</i>	9,12	13,78	1,30	0,18	3,16	0,55	0,37	x
<i>Radvanice a Bartovice</i>	18,75	4,77	3,04	0,51	2,43	0,60	0,18	0,32
<i>Slezská Ostrava</i>	16,85	3,61	2,10	0,45	2,39	0,91	0,30	0,28
<i>Stará Bělá</i>	15,48	14,93	2,04	0,34	1,84	0,13	0,47	0,27
<i>Svinov</i>	12,29	7,21	3,34	0,59	2,02	0,53	0,23	0,17
<i>Třebovice</i>	9,42	8,47	2,38	x	1,90	x	0,83	x
<i>Vítkovice</i>	17,75	3,65	3,78	0,83	1,47	0,70	0,19	0,25
<i>Stará Ves nad Ondřejnicí</i>	15,36	6,35	1,22	0,92	2,04	0,30	0,20	0,51
<i>Šenov</i>	17,38	10,65	2,09	0,69	1,44	x	0,19	0,19
<i>Václavovice</i>	20,18	9,38	3,12	1,56	0,93	0,31	0,62	0,31
<i>Velká Polom</i>	19,51	7,74	2,43	1,29	1,86	x	2,86	x
<i>Vratimov</i>	16,00	4,93	3,06	1,55	1,55	0,22	0,66	0,48
<i>Vřesina</i>	12,58	12,96	2,57	0,28	3,90	x	0,09	0,09
<i>Zbyslavice</i>	8,01	10,97	2,10	0,42	1,68	x	0,42	x

TABULKOVÁ ČÁST

dokončení

Strana č.							
33	37	42	44	47	48	53	
0,11	0,28	0,37	0,33	29,89	41,52	0,84	Ostrava
							<i>v tom městské části:</i>
0,31	0,15	0,46	0,46	31,62	36,27	0,62	Hošťálkovice
x	0,43	0,50	0,28	33,47	37,13	1,21	Hrabová
0,50	0,12	0,25	0,25	38,53	29,21	0,75	Krásné Pole
x	0,63	0,21	0,63	29,53	38,81	1,68	Lhotka
0,12	0,36	0,29	0,22	27,21	38,20	0,69	Mariánské Hory a Hulváky
x	x	0,82	0,82	33,14	40,60	0,27	Martinov
0,20	0,51	0,40	0,10	31,02	37,04	0,40	Michálkovice
0,12	0,27	0,37	0,33	33,74	38,05	0,67	Moravská Ostrava a Přívoz
0,27	0,27	0,13	0,13	30,93	29,83	0,69	Nová Bělá
x	1,21	x	1,81	32,72	39,39	1,81	Nová Ves
0,10	0,28	0,41	0,39	26,67	45,72	0,95	Ostrava-Jih
0,27	0,27	0,09	0,18	37,36	38,53	0,99	Petřkovice
0,20	0,20	0,20	0,20	35,67	25,85	0,20	Plesná
0,12	0,36	0,42	0,48	37,46	36,07	0,48	Polanka nad Odrou
0,09	0,24	0,35	0,27	29,95	42,66	0,76	Poruba
x	0,19	0,39	0,39	38,28	31,83	1,17	Proskovice
x	x	0,18	x	40,03	31,28	x	Pustkovec
0,28	0,46	0,46	0,14	24,41	42,56	1,02	Radvanice a Bartovice
0,11	0,30	0,25	0,27	30,23	41,03	0,84	Slezská Ostrava
x	0,27	0,34	0,68	34,85	27,28	1,02	Stará Bělá
0,11	0,23	0,41	0,41	37,17	34,36	0,83	Svinov
x	0,35	0,47	x	45,58	30,07	0,47	Třebovice
0,19	0,32	0,25	0,32	26,79	42,05	1,41	Vítkovice
0,20	0,30	0,51	0,20	36,06	34,93	0,81	Stará Ves nad Ondřejnicí
0,04	0,34	0,89	0,49	28,78	36,20	0,54	Šenov
x	x	0,31	0,15	25,66	37,08	0,31	Václavovice
x	0,43	0,28	0,43	30,41	32,13	0,57	Velká Polom
0,31	0,26	0,44	0,31	28,53	40,44	1,20	Vratimov
0,09	0,19	x	0,57	35,84	30,31	0,47	Vřesina
0,84	0,42	x	x	27,00	46,41	1,68	Zbyslavice

TABULKOVÁ ČÁST

Tab. 10. Seznam zvolených zastupitelů Moravskoslezského kraje podle navrhuje strany

Kandidátní listina		Kandidát			Politická příslušnost	Přednostní hlasy	
číslo	název	poř. číslo	příjmení, jméno, tituly	věk		abs.	v %
1	KSČM	1	Babka Josef JUDr.	52	KSČM	4 932	8,12
1	KSČM	2	Kuboš Karel RSDr.	60	KSČM	2 148	3,54
1	KSČM	3	Hanusová Jitka Ing.	37	BEZPP	2 089	3,44
1	KSČM	4	Małysz Henryk	31	KSČM	1 550	2,55
1	KSČM	5	Boublík Miroslav Ing.	59	BEZPP	1 135	1,87
1	KSČM	6	Adámek Jan Ing.	51	KSČM	796	1,31
1	KSČM	7	Strachoň Ivan Ing.	35	KSČM	629	1,30
1	KSČM	8	Konečný Karel Ing. RSDr.	60	KSČM	688	1,13
1	KSČM	9	Recman Svatomír Ing. RSDr.	55	KSČM	2 342	3,86
1	KSČM	10	Otáhalová Milada	33	KSČM	1 591	2,62
1	KSČM	11	Doležel Dušan	43	KSČM	649	1,06
12	KDU-ČSL	1	Lukša Pavol	46	KDU-ČSL	3 294	12,17
12	KDU-ČSL	2	Adamec Petr Ing.	50	KDU-ČSL	2 414	6,92
12	KDU-ČSL	3	Pomikálek Václav Ing.	47	KDU-ČSL	1 247	4,60
12	KDU-ČSL	4	Curylo Lukáš Mgr.et Mgr.	34	KDU-ČSL	2 372	8,76
12	KDU-ČSL	5	Slováček Vít Ing.	47	KDU-ČSL	1 204	4,45
47	ODS	1	Tošenovský Evžen Ing.	52	ODS	25 650	27,30
47	ODS	2	Stanjura Zbyněk Ing.	44	ODS	4 121	4,34
47	ODS	3	Drobil Pavel Mgr.	36	ODS	2 572	2,71
47	ODS	4	Wenigerová Jaroslava PhDr.	62	ODS	3 388	3,57
47	ODS	5	Svoják Igor Ing.	42	ODS	1 305	1,37
47	ODS	6	Wlochová Andrea Mgr.	33	ODS	1 215	1,28
47	ODS	7	Vavrečka Marek Ing.	37	ODS	565	0,59
47	ODS	8	Veverka Jiří Ing.	45	ODS	1 320	1,39
47	ODS	9	Podstavka Petr Ing.	53	ODS	392	0,41
47	ODS	10	Adamová Dagmar Mgr.	52	ODS	1 312	1,38
47	ODS	11	Maňas David Ing.	43	ODS	761	0,80
47	ODS	12	Juras Petr Mgr.	41	ODS	703	0,74
47	ODS	13	Štěpánek Martin Ing. Ph.D.	34	ODS	1 111	1,17
47	ODS	14	Konůpka Petr Ing.	51	ODS	735	0,77
47	ODS	15	Jedlička Petr	58	ODS	366	0,38
47	ODS	16	Týle Ivan Mgr.	49	ODS	1 396	1,47
47	ODS	17	Jalůvka Josef Ing.	52	ODS	1 678	1,76
47	ODS	18	Hahn Andreas Ing.	40	ODS	957	1,00
48	ČSSD	1	Palas Jaroslav Ing.	56	ČSSD	15 410	9,48
48	ČSSD	2	Kajnar Petr Ing.	52	ČSSD	13 057	8,30
48	ČSSD	3	Hanzel Tomáš	32	ČSSD	6 349	3,90
48	ČSSD	4	Vzientek Jiří Ing.	30	ČSSD	2 563	1,57
48	ČSSD	5	Váhalová Dana Bc.	42	ČSSD	2 160	1,32
48	ČSSD	6	Jirásek Zdeněk prof. PhDr. CSc.	51	ČSSD	6 660	4,10
48	ČSSD	7	Velebný Ladislav	51	ČSSD	1 587	0,97
48	ČSSD	8	Palková Věra Mgr.	59	ČSSD	3 357	2,06
48	ČSSD	9	Tichá Iva Mgr.	30	ČSSD	2 136	1,31
48	ČSSD	10	Jalowiczor Petr	34	ČSSD	2 583	1,59
48	ČSSD	11	Sibinský Karel Bc.	58	ČSSD	1 469	0,90
48	ČSSD	12	Polak Miroslav	50	ČSSD	1 413	0,87
48	ČSSD	13	Jordánová Zdeňka	56	ČSSD	1 251	0,77
48	ČSSD	14	Besta Zdeněk Ing.	60	ČSSD	611	0,37
48	ČSSD	15	Cvik Petr Mgr.	36	ČSSD	2 536	1,56
48	ČSSD	16	Kala Jaroslav Ing.	50	ČSSD	1 495	0,92
48	ČSSD	17	Lebiedzik Marian doc. Ing. Ph.D.	33	ČSSD	1 908	1,17

TABULKOVÁ ČÁST

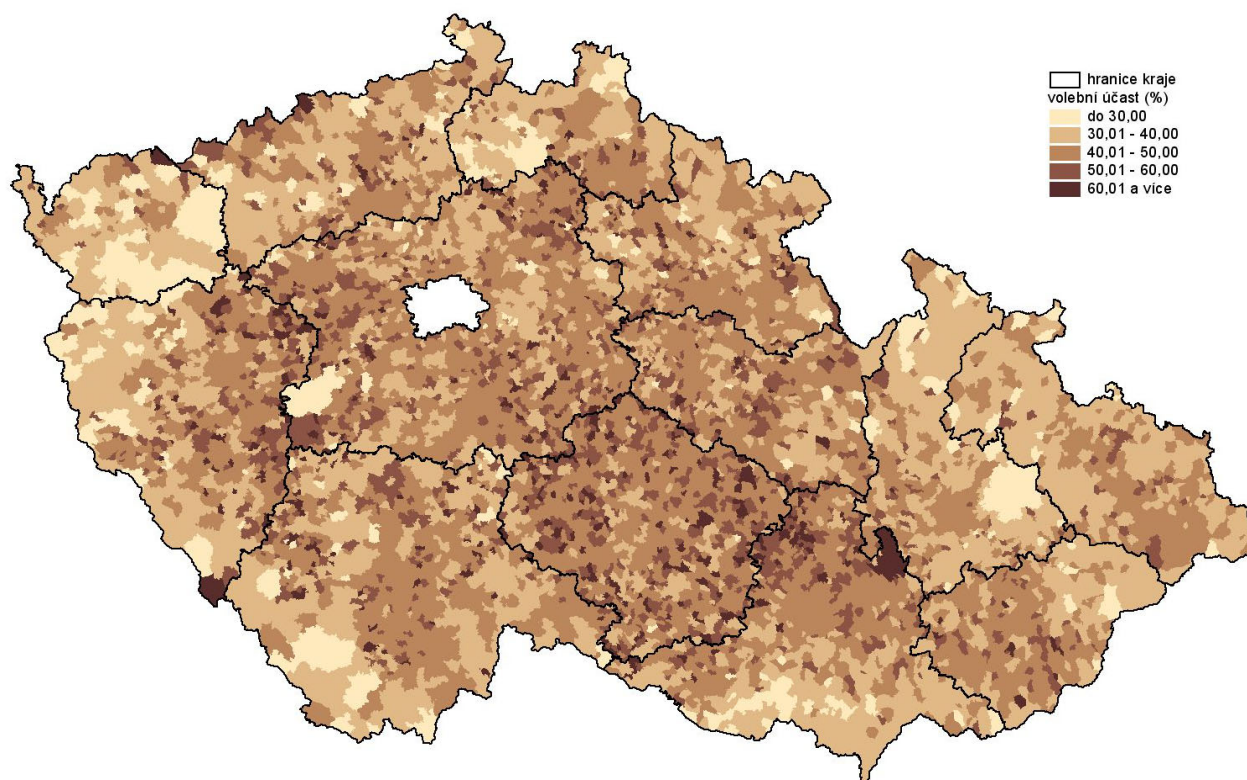
Tab. 10. Seznam zvolených zastupitelů Moravskoslezského kraje podle navrhuje strany

dokočení

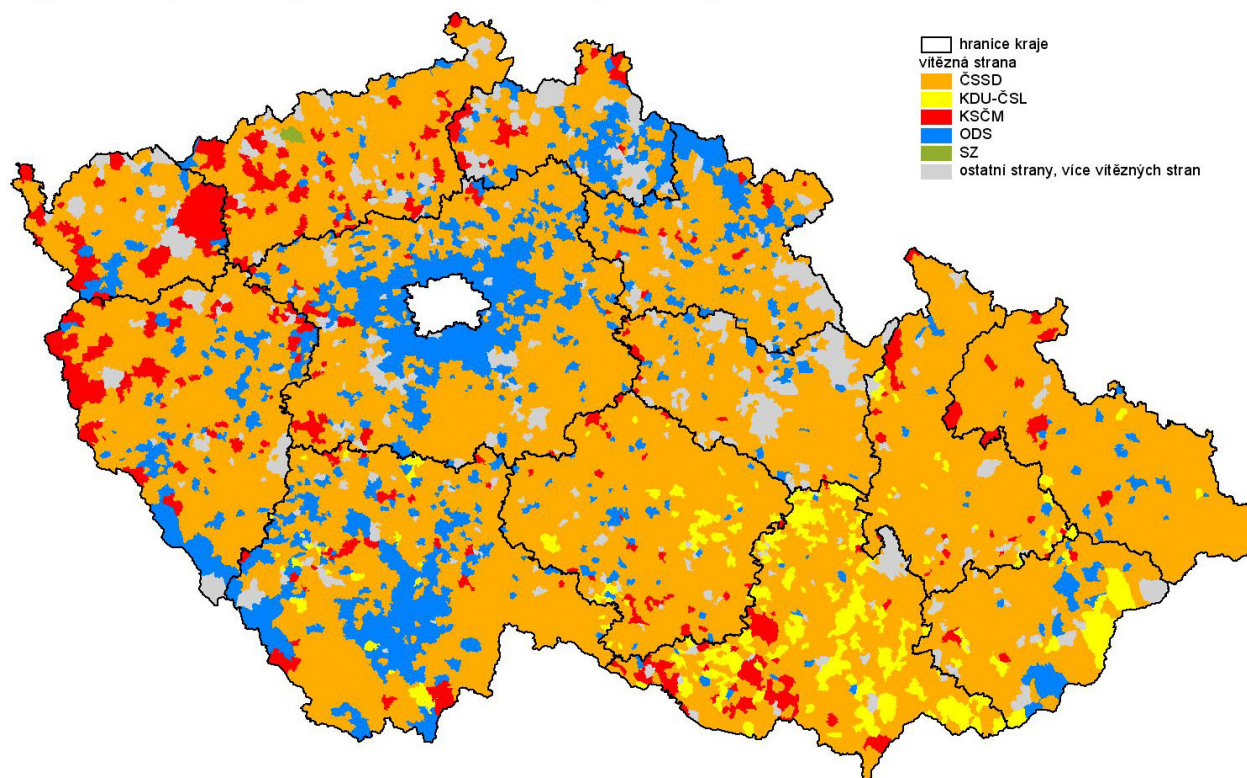
Kandidátní listina		Kandidát			Politická příslušnost	Přednostní hlasy	
číslo	název	poř. číslo	příjmení, jméno, tituly	věk		abs.	v %
48	ČSSD	18	Novák Miroslav	36	ČSSD	1 087	0,66
48	ČSSD	19	Havlík Daniel Mgr.	37	ČSSD	1 206	0,74
48	ČSSD	20	Nováčková Hana PaedDr.	56	ČSSD	477	0,29
48	ČSSD	21	Krušinová Alena Mgr.	49	ČSSD	1 502	0,92
48	ČSSD	22	Stoklasa Jan Ing.	36	ČSSD	413	0,25
48	ČSSD	23	Hladík Michal MUDr. Ph.D.	55	ČSSD	2 432	1,49
48	ČSSD	24	Horváthová Dagmar Mgr.	56	ČSSD	1 107	0,68
48	ČSSD	25	Gawlas Petr	46	ČSSD	1 448	0,89
48	ČSSD	26	Gříšek Dalibor	46	ČSSD	339	0,20
48	ČSSD	27	Absolon Jiří Bc.	49	ČSSD	1 052	0,64
48	ČSSD	28	Berka Jindřich Mgr.	54	ČSSD	1 063	0,65
48	ČSSD	29	Štekbauer Jaroslav	59	ČSSD	492	0,30
48	ČSSD	30	Jedlička Vladimír	52	ČSSD	581	0,35
48	ČSSD	31	Jelonková Barbora MVDr.	36	ČSSD	1 168	0,71

KARTOGRAMY

K 1. Účast voličů ve volbách do zastupitelstev krajů v obcích ČR v roce 2008



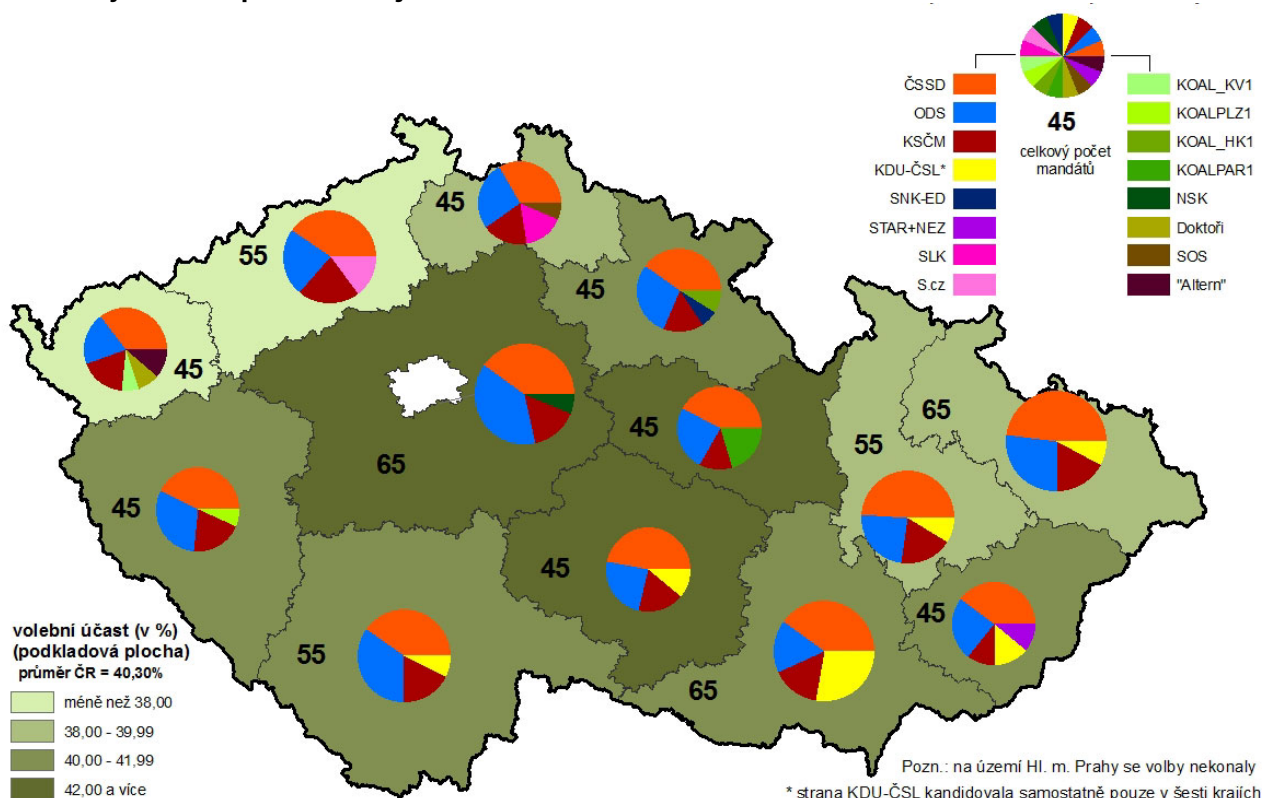
K 2. Strany, které získaly v obcích nejvíce hlasů ve volbách do zastupitelstev krajů v roce 2008



Poznámka: KDU-ČSL nekandidovala samostatně v krajích: Středočeský, Plzeňský, Karlovarský, Ústecký, Liberecký, Královéhradecký a Pardubický

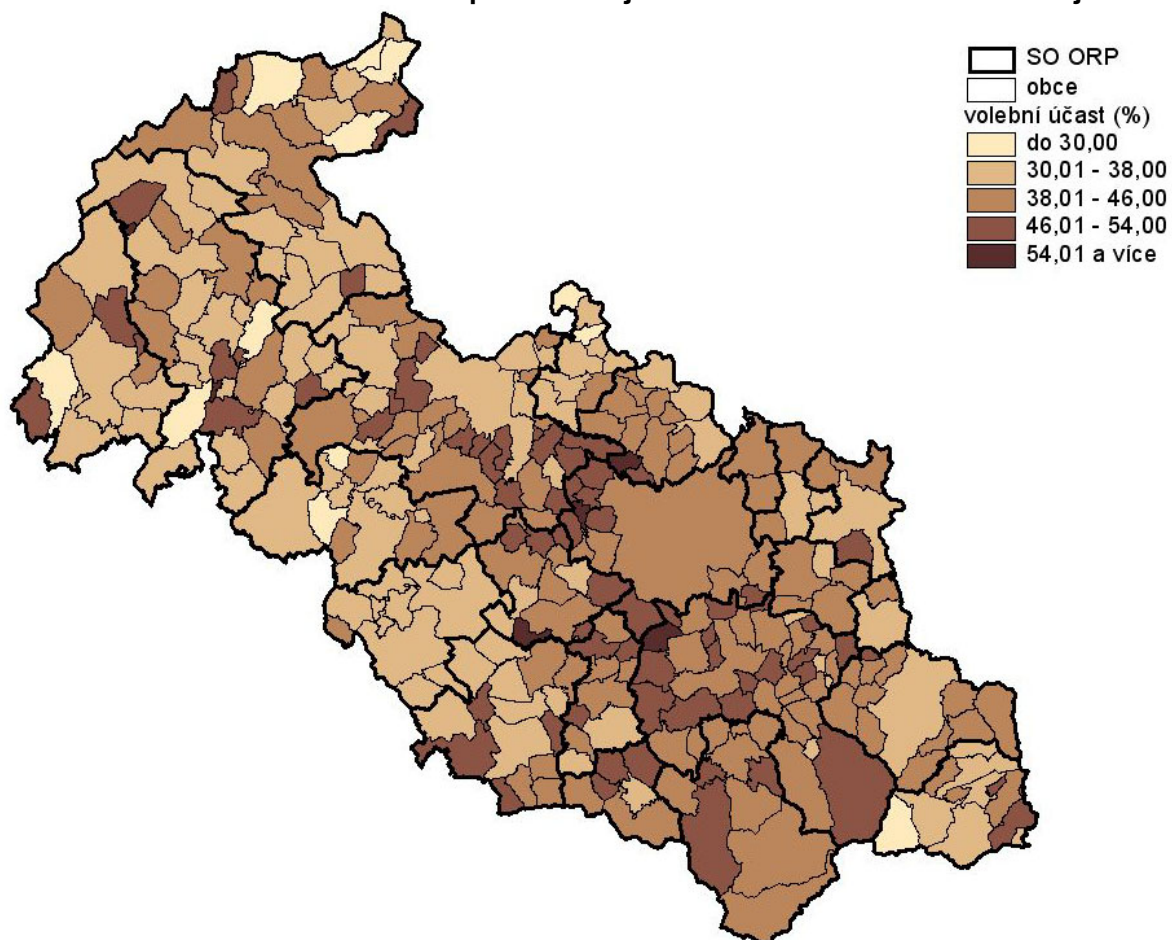
KARTOGRAMY

K 3. Volby do zastupitelstev krajů v roce 2008 – rozdělení mandátů

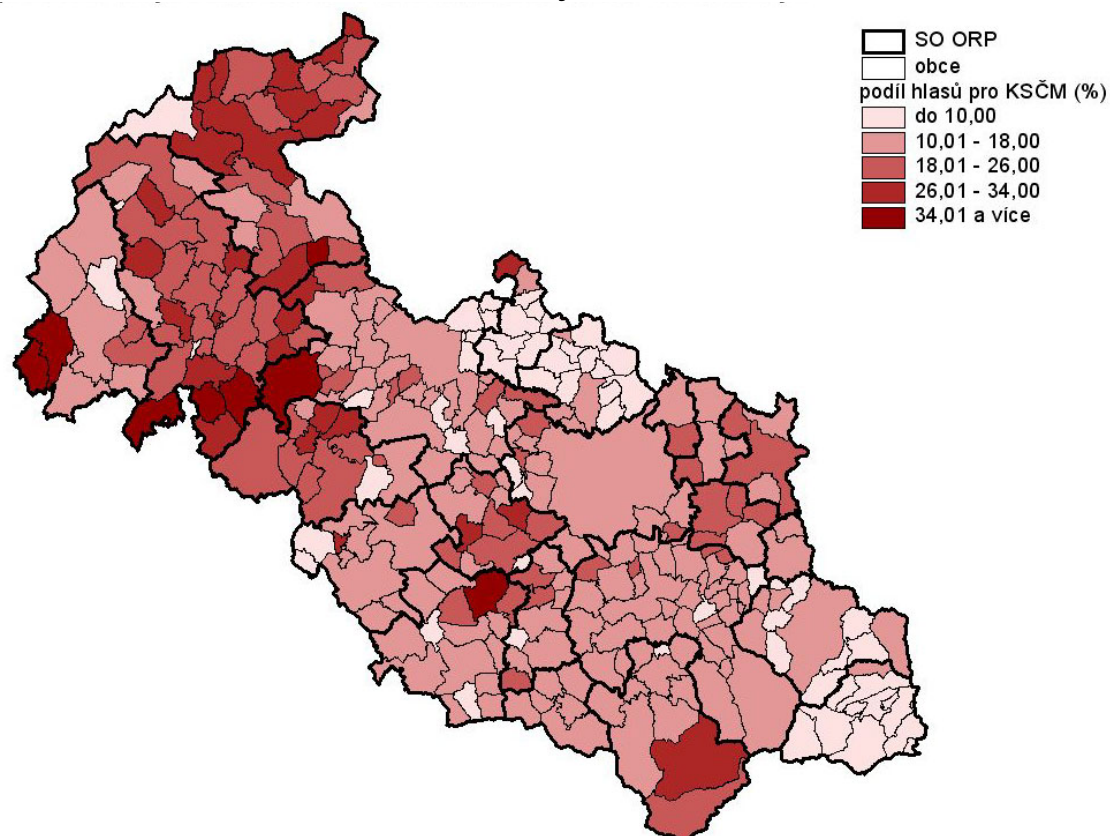


KARTOGRAMY

K 4. Účast voličů ve volbách do zastupitelstev krajů v obcích Moravskoslezského kraje v roce 2008

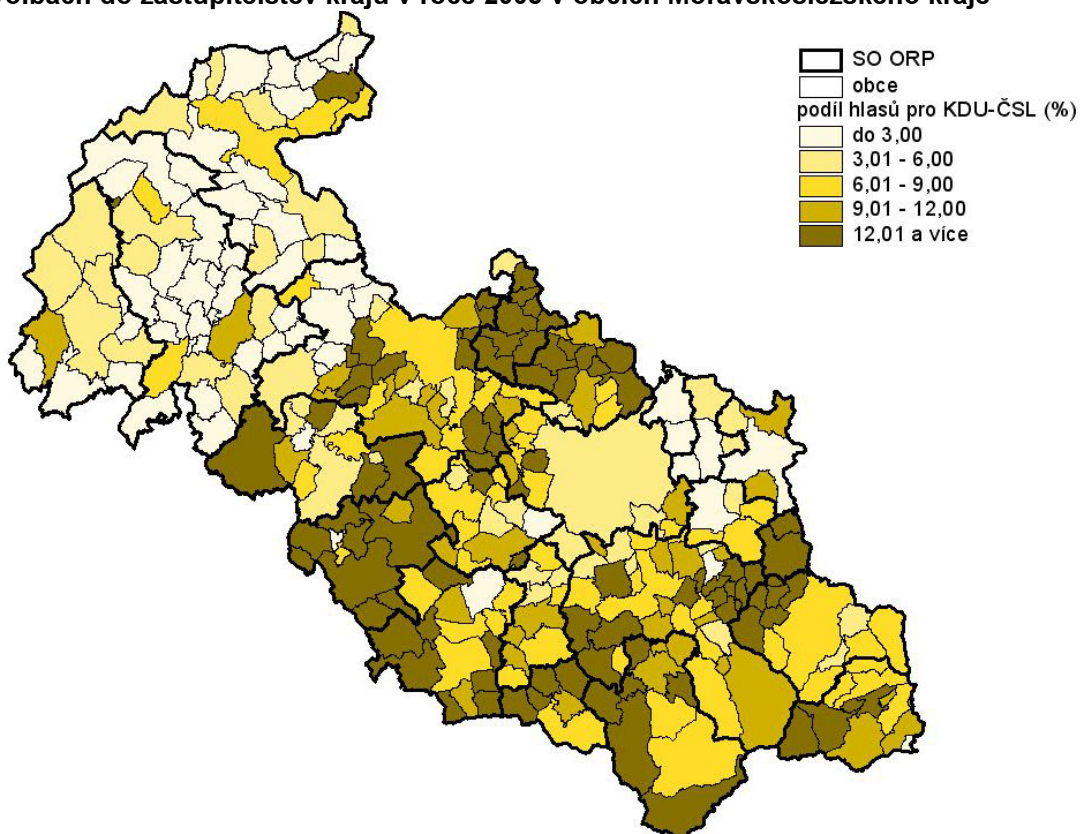


K 5. Podíl hlasů získaných Komunistickou stranou Čech a Moravy ve volbách do zastupitelstev krajů v roce 2008 v obcích Moravskoslezského kraje

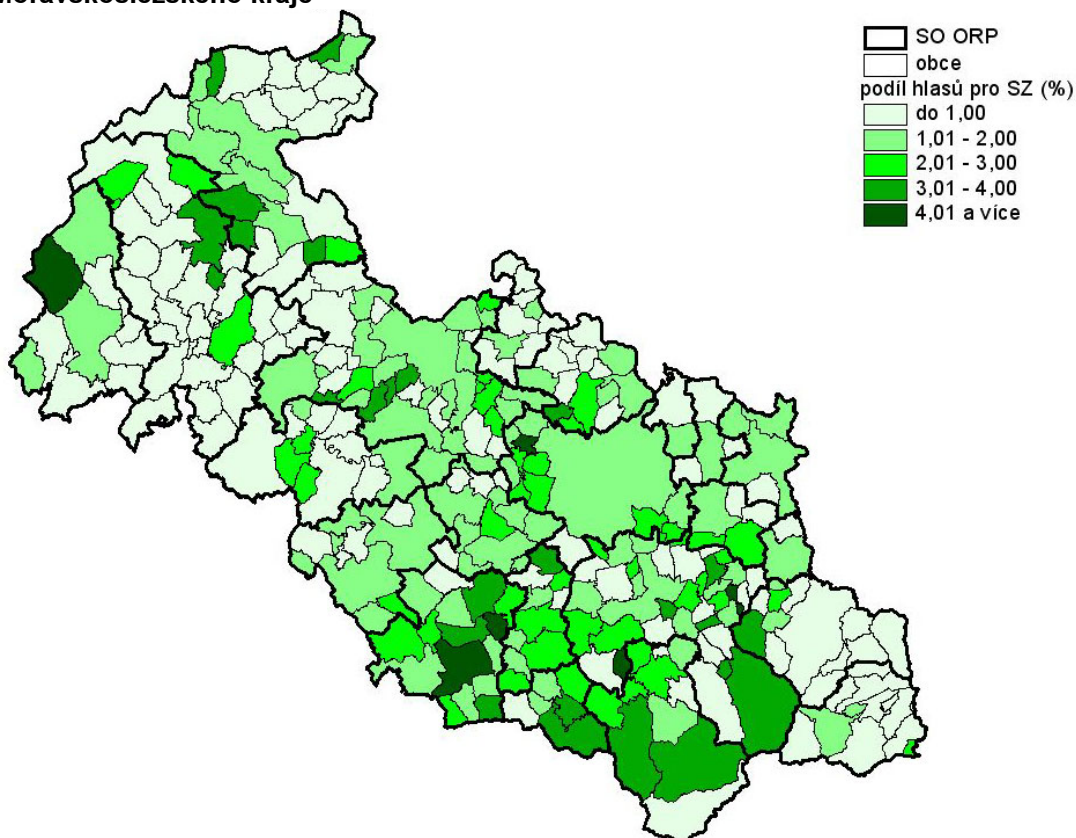


KARTOGRAMY

K 6. Podíl hlasů získaných Křesťanskou a demokratickou unií - Československou stranou lidovou ve volbách do zastupitelstev krajů v roce 2008 v obcích Moravskoslezského kraje

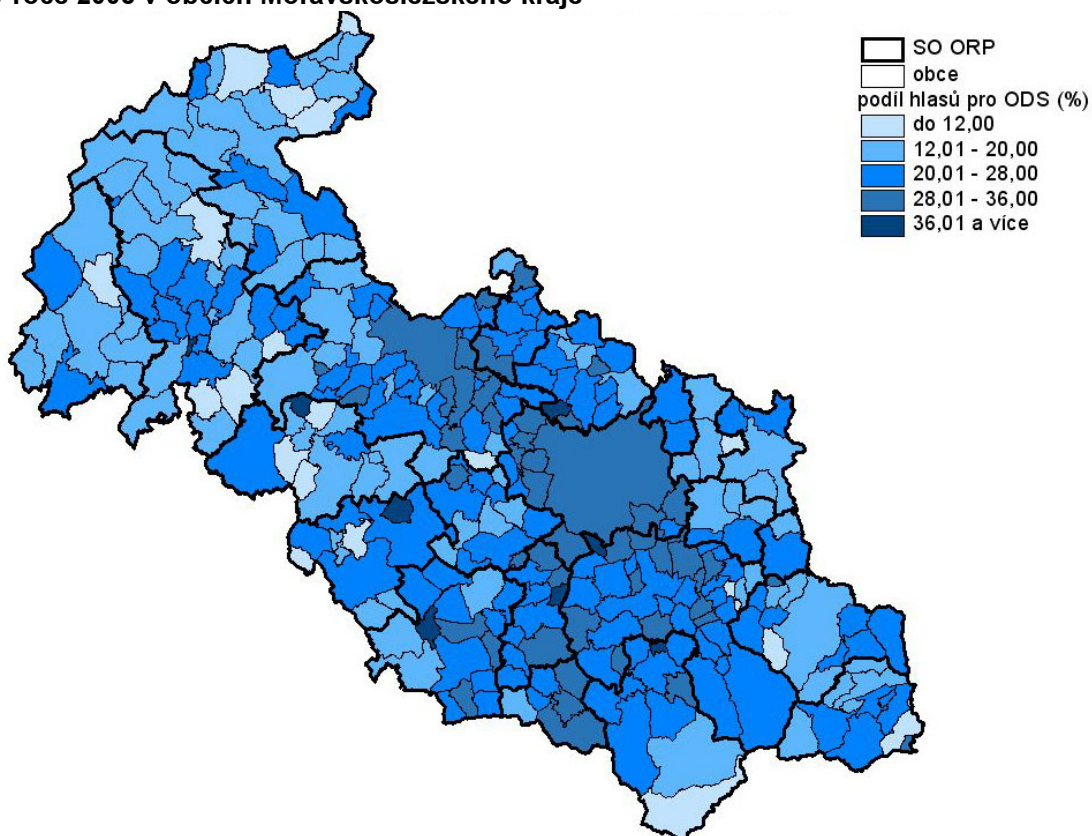


K 7. Podíl hlasů získaných Stranou zelených ve volbách do zastupitelstev krajů v roce 2008 v obcích Moravskoslezského kraje

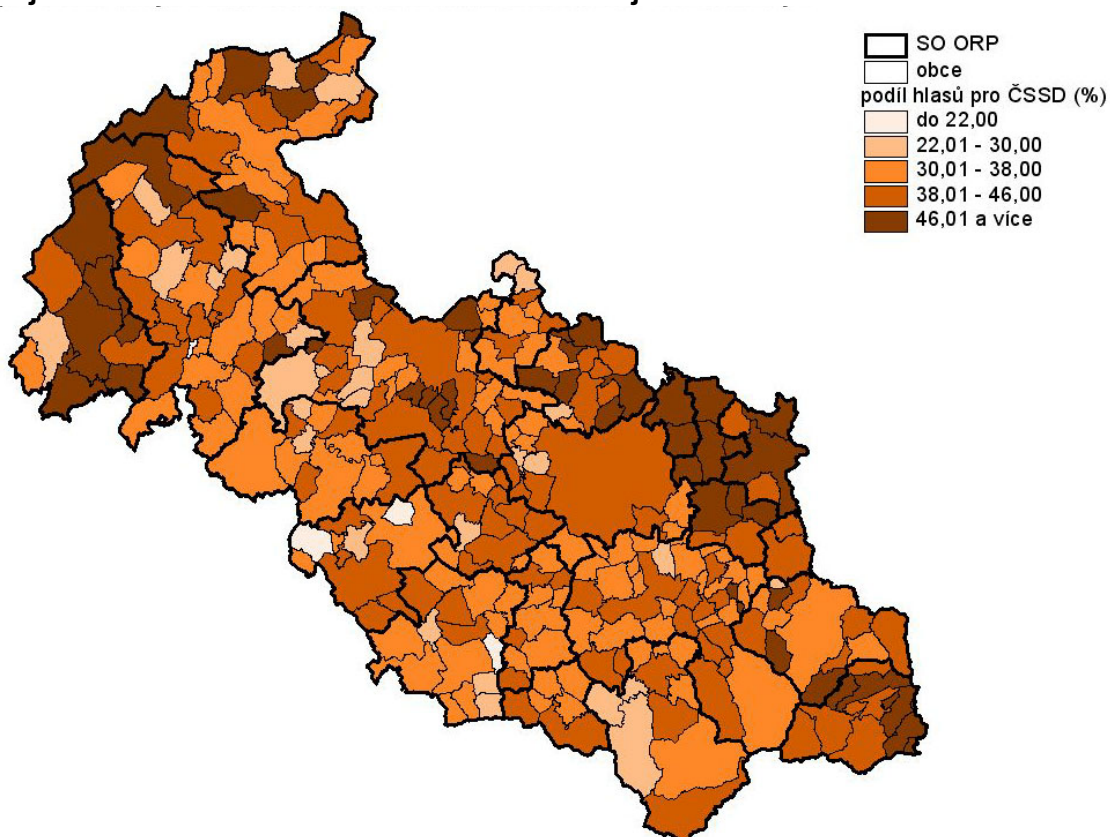


KARTOGRAMY

K 8. Podíl hlasů získaných Občanskou demokratickou stranou ve volbách do zastupitelstev krajů v roce 2008 v obcích Moravskoslezského kraje



K 9. Podíl hlasů získaných Českou stranou sociálně demokratickou ve volbách do zastupitelstev krajů v roce 2008 v obcích Moravskoslezského kraje



KARTOGRAMY

K 10. Volby do zastupitelstev krajů v roce 2008 – rozdělení mandátů v Moravskoslezském kraji

