

Karlovarský kraj

Vzdělávání - základní přehled

(školní rok 2006/07)

Ukazatel	MŠ	ZŠ	SŠ-celkem	Gymnázia	SOŠ	SOU,OU	Konzervatoř	VOŠ	VŠ
Školy	118	119	43	11	25	18	-	3	5
Třídy / fakulty	352	1 344	681	21	5
Děti / žáci / studenti	8 151	26 684	16 114	3 574	6 155	4 704	-	250	1 767
Nově přijatí	.	2 866	4 976	740	1 712	1 668	-	99	481
Absolventi (šk. rok 2005/2006)	2 409	3 094	3 652	547	1 241	1 300	-	52	285
Počty zaměstnanců (přepočtené počty)	845,5	2 520,0	1 650,2	309,3	696,6	581,9	.	25,2	78,8
Počty pedagogů	630,7	1 951,9	1 277,5	240,2	534,4	449,5	.	19,8	62,6

Údaje o MŠ, ZŠ a SŠ jsou včetně škol pro žáky (děti) se speciálními vzdělávacími potřebami

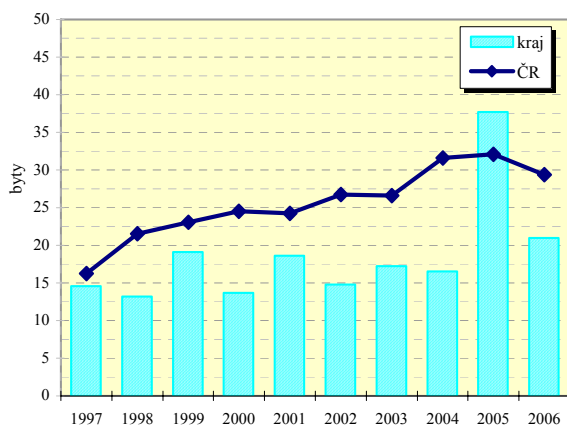
Údaje o G, SOŠ a SOU - bez škol pro žáky se speciálními vzdělávacími potřebami, údaje za SOU bez nástavbového studia

Pokud vysoké školy nemají jednotlivé fakulty (soukromé školy, AVU, VŠUP), počítá se jako jedna fakulta celá vysoká škola.

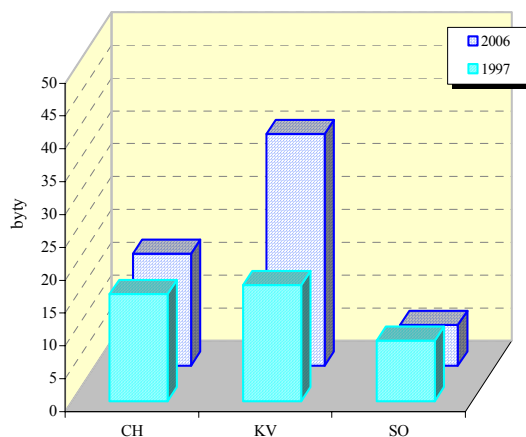
zaměstnanci VŠ jen placení ze státního rozpočtu, jen veřejné VŠ

Počet SŠ celkem není součtem počtů škol podle jednotlivých druhů, protože školy mohou realizovat svou činnost souběžně na různých druzích, formách a oborech vzdělávání.

Dokončené byty na 10 000 obyvatel v kraji



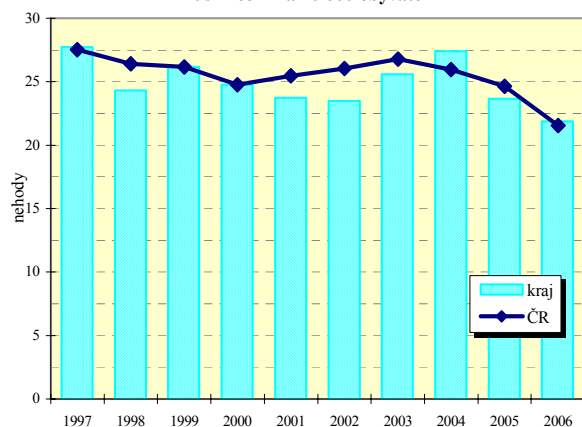
Dokončené byty na 10 000 obyvatel v okresech



Vybrané ukazatele dopravy

Ukazatel	2000	2003	2006	Ukazatel	2000	2003	2006
Provozovaná vozidla celkem	138 544	149 562	167 710	Délka komunikací celkem v km	2 047,2	2 045,8	2 040,2
z toho : osobní automobily	94 926	103 952	116 630	v tom dálnice	-	-	-
nákladní automobily	7 584	8 983	11 879	silnice 1.třídy	222,4	222,1	221,5
motocykly	14 171	14 407	15 592	silnice 2.třídy	562,1	562,6	567,6
autobusy	505	569	605	silnice 3.třídy	1 262,7	1 261,0	1 251,2

Dopravní nehody při nichž došlo ke zranění nebo usmrcení na 10 000 obyvatel



Dopravní nehody při nichž došlo ke zranění nebo usmrcení na 10 000 obyvatel v okresech

