

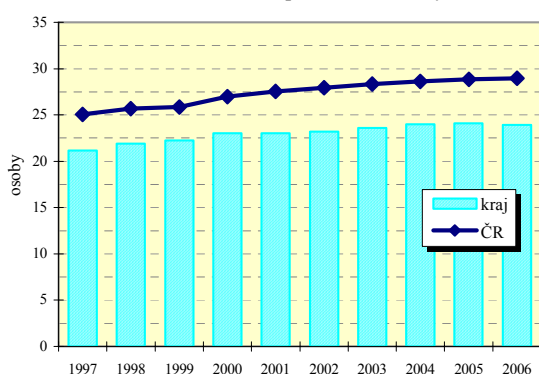
Karlovarský kraj

Zabezpečení zdravotní péče

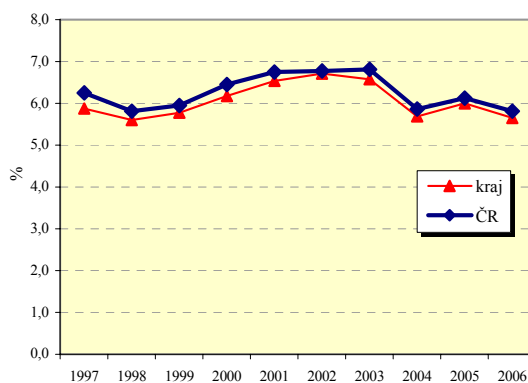
Samostatné ordinace praktického lékaře	Počet lékařů (přečíslené počty)			Počet obyvatel na 1 lékaře (k 31.12.)					
				kraj			ČR		
	2000	2003	2006	2000	2003	2006	2000	2003	2006
pro dospělé	122,9	121,1	118,5	2 058 ¹⁾	2 112 ¹⁾	2 188 ¹⁾	1 946 ¹⁾	1 922 ¹⁾	1 953 ¹⁾
pro děti	63,6	59,4	63,7	1 135 ²⁾	1 167 ²⁾	1 037 ²⁾	1 120 ²⁾	1 058 ²⁾	1 029 ²⁾
stomatologa	147,7	149,4	156,8	2 061	2 036	1 943	1 822	1 788	1 756
gynekologa	34,5	34,9	33,7	4 507 ³⁾	4 448 ³⁾	4 606 ³⁾	5 232 ³⁾	4 839 ³⁾	4 697 ³⁾
specialisty	138,9	173,7	185,5	2 192	1 752	1 642	2 068	1 794	1 702

1) počet obyvatel starších 14 let 2) počet obyvatel ve věku 0-19 3) počet žen

Lékaři ambulantní péče na 10 000 obyvatel



Průměrné procento pracovní neschopnosti celkem



Vybrané ukazatele sociálního zabezpečení k 31.12.

Ukazatel	1999	2000	2001	2002	2003	2004	2005	2006
Počet příjemců důchodů celkem	68 502	69 061	69 484	69 407	69 775	70 806	71 561	72 707
z toho starobních	37 129	37 802	38 183	37 854	38 070	39 066	39 826	40 886
z toho invalidních plných	7 579	7 388	7 321	7 354	7 348	7 379	7 362	7 356
Průměrný důchod celkem v Kč	5 729	6 112	6 620	6 636	6 865	7 045	7 492,259	7 922
Průměrný starobní důchod v Kč	5 871	6 243	6 751	6 770	7 002	7 190	7 649,732	8 073
Průměrný plný invalidní důchod v Kč	5 652	6 023	6 528	6 557	6 792	6 954	7 395,594	7 817

Struktura zařízení sociální péče v roce 2006

