

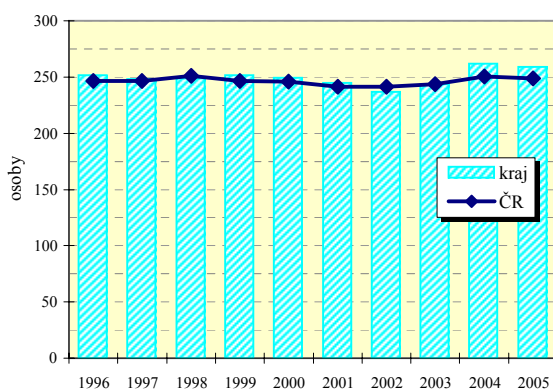
Moravskoslezský kraj

Zabezpečení zdravotní péče

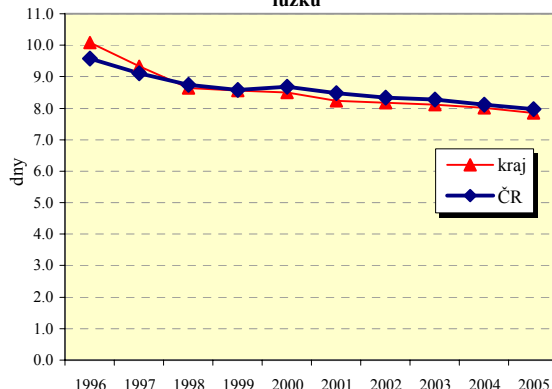
Samostatné ordinace praktického lékaře	Počet lékařů (přepočtené počty)			Počet obyvatel na 1 lékaře (k 31.12.)					
				kraj			ČR		
	2001	2003	2005	2001	2003	2005	2001	2003	2005
pro dospělé	543	540	544	1 940 ¹⁾	1 965 ¹⁾	1 952 ¹⁾	1 932 ¹⁾	1 922 ¹⁾	1 927 ¹⁾
pro děti	248	250	247	1 210 ²⁾	1 150 ²⁾	1 112 ²⁾	1 094 ²⁾	1 058 ²⁾	1 036 ²⁾
stomatologa	671	663	676	1 886	1 900	1 851	1 794	1 788	1 761
gynekologa	126	129	129	5 136 ³⁾	4 994 ³⁾	4 961 ³⁾	5 028 ³⁾	4 839 ³⁾	4 716 ³⁾
specialisty	555	600	648	2 281	2 099	1 930	1 968	1 794	1 703

1) počet obyvatel starších 14 let 2) počet obyvatel ve věku 0-19 3) počet žen

Hospitalizovaní v nemocnicích na 1 lékaře



Průměrná délka pobytu pacienta na nemocničním lůžku



Vybrané ukazatele sociálního zabezpečení k 31.12.

Ukazatel	1998	1999	2000	2001	2002	2003	2004	2005
Počet příjemců důchodů celkem	311 308	315 782	319 149	321 096	319 504	320 872	324 352	325 577
z toho starobních	148 803	153 854	157 624	159 549	157 417	158 591	161 529	162 882
z toho invalidních plných	51 103	49 417	48 482	47 651	47 309	46 727	46 345	45 732
Průměrný důchod celkem v Kč	5 516	5 846	6 232	6 753	6 763	6 984	7 156	7 596
Průměrný starobní důchod v Kč	5 687	6 019	6 388	6 906	6 928	7 155	7 344	7 806
Průměrný plný invalidní důchod v Kč	5 716	6 056	6 465	7 009	7 009	7 241	7 394	7 833

Struktura zařízení sociální péče v roce 2005

