

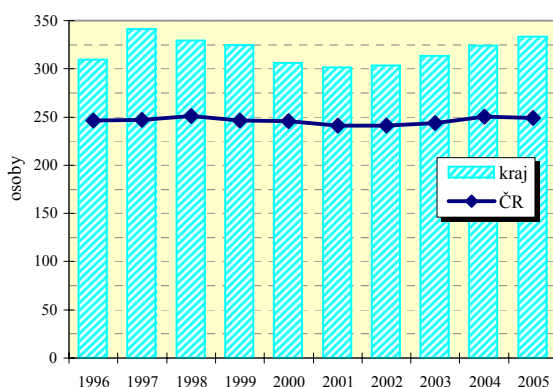
## Zlínský kraj

### Zabezpečení zdravotní péče

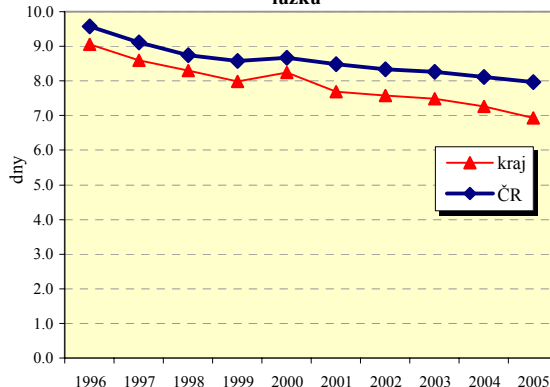
Samostatné ordinace praktického lékaře	Počet lékařů (přepočtené počty)			Počet obyvatel na 1 lékaře ( k 31.12.)					
				kraj			ČR		
	2001	2003	2005	2001	2003	2005	2001	2003	2005
pro dospělé	279	288	289	1 786 <sup>1)</sup>	1 743 <sup>1)</sup>	1 744 <sup>1)</sup>	1 932 <sup>1)</sup>	1 922 <sup>1)</sup>	1 927 <sup>1)</sup>
pro děti	123	122	116	1 119 <sup>2)</sup>	1 073 <sup>2)</sup>	1 079 <sup>2)</sup>	1 094 <sup>2)</sup>	1 058 <sup>2)</sup>	1 036 <sup>2)</sup>
stomatologa	358	356	367	1 659	1 661	1 609	1 794	1 788	1 761
gynekologa	56	58	59	5 473 <sup>3)</sup>	5 262 <sup>3)</sup>	5 096 <sup>3)</sup>	5 028 <sup>3)</sup>	4 839 <sup>3)</sup>	4 716 <sup>3)</sup>
specialisty	279	303	329	2 129	1 954	1 795	1 968	1 794	1 703

1) počet obyvatel starších 14 let    2) počet obyvatel ve věku 0-19    3) počet žen

#### Hospitalizováni v nemocnicích na 1 lékaře



#### Průměrná délka pobytu pacienta na nemocničním lůžku



### Vybrané ukazatele sociálního zabezpečení k 31.12.

Ukazatel	1998	1999	2000	2001	2002	2003	2004	2005
Počet příjemců důchodů celkem	148 327	150 634	152 226	153 607	153 560	154 492	156 443	157 437
z toho starobních	76 487	77 850	79 073	79 960	78 682	78 773	79 937	80 408
z toho invalidních plných	19 753	19 770	19 719	19 796	20 148	20 437	20 777	20 777
Průměrný důchod celkem v Kč	5 336	5 661	6 044	6 554	6 569	6 796	6 969	7 407
Průměrný starobní důchod v Kč	5 432	5 762	6 139	6 645	6 669	6 909	7 094	7 557
Průměrný plný invalidní důchod v Kč	5 291	5 633	6 018	6 544	6 587	6 843	7 031	7 486

### Struktura zařízení sociální péče v roce 2005

