

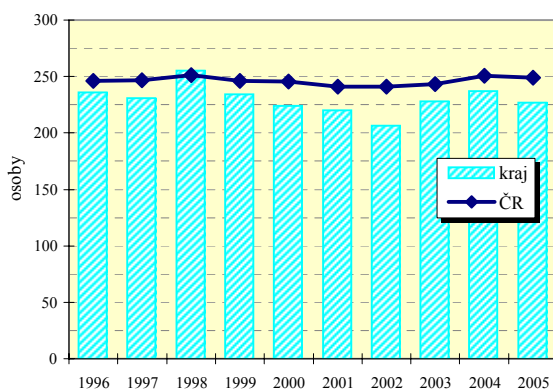
Olomoucký kraj

Zabezpečení zdravotní péče

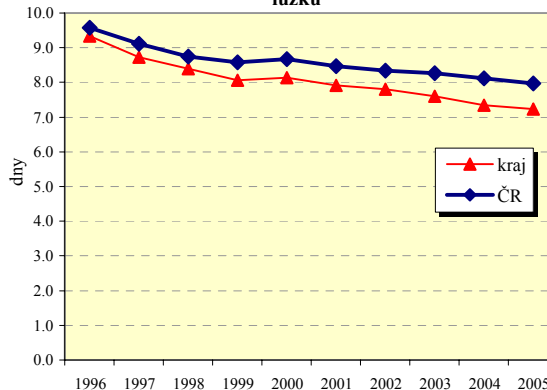
Samostatné ordinace praktického lékaře	Počet lékařů (přepočtené počty)			Počet obyvatel na 1 lékaře (k 31.12.)					
				kraj			ČR		
	2001	2003	2005	2001	2003	2005	2001	2003	2005
pro dospělé	291	295	293	1 842 ¹⁾	1 825 ¹⁾	1 857 ¹⁾	1 932 ¹⁾	1 922 ¹⁾	1 927 ¹⁾
pro děti	135	138	143	1 080 ²⁾	1 015 ²⁾	953 ²⁾	1 094 ²⁾	1 058 ²⁾	1 036 ²⁾
stomatologa	359	366	371	1 776	1 737	1 722	1 794	1 788	1 761
gynekologa	68	69	77	4 845 ³⁾	4 742 ³⁾	4 270 ³⁾	5 028 ³⁾	4 839 ³⁾	4 716 ³⁾
specialisty	301	330	352	2 123	1 927	1 815	1 968	1 794	1 703

1) počet obyvatel starších 14 let 2) počet obyvatel ve věku 0-19 3) počet žen

Hospitalizovaní v nemocnicích na 1 lékaře



Průměrná délka pobytu pacienta na nemocničním lůžku



Vybrané ukazatele sociálního zabezpečení k 31.12.

Ukazatel	1998	1999	2000	2001	2002	2003	2004	2005
Počet příjemců důchodů celkem	156 184	158 085	159 405	160 677	160 261	161 257	163 584	164 814
z toho starobních	80 251	82 096	83 726	84 492	83 380	84 124	86 104	87 016
z toho invalidních plných	20 779	19 947	19 627	19 620	19 808	19 897	20 229	20 322
Průměrný důchod celkem v Kč	5 346	5 670	6 053	6 557	6 575	6 805	6 980	7 421
Průměrný starobní důchod v Kč	5 441	5 770	6 142	6 643	6 666	6 900	7 081	7 543
Průměrný plný invalidní důchod v Kč	5 257	5 583	5 965	6 471	6 509	6 749	6 929	7 375

Struktura zařízení sociální péče v roce 2005

