

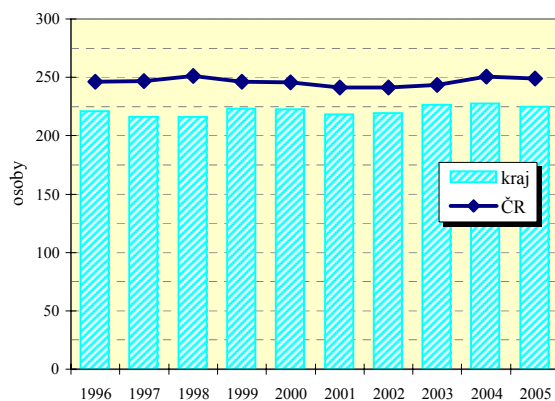
Jihomoravský kraj

Zabezpečení zdravotní péče

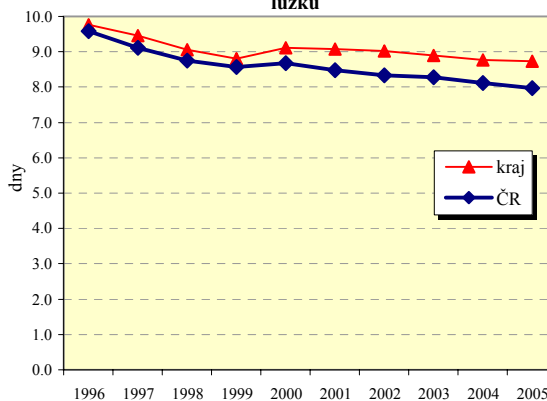
Samostatné ordinace praktického lékaře	Počet lékařů (přečtené počty)			Počet obyvatel na 1 lékaře (k 31.12.)					
				kraj			ČR		
	2001	2003	2005	2001	2003	2005	2001	2003	2005
pro dospělé	527	530	538	1 801 ¹⁾	1 802 ¹⁾	1 799 ¹⁾	1 932 ¹⁾	1 922 ¹⁾	1 927 ¹⁾
pro děti	229	230	228	1 098 ²⁾	1 047 ²⁾	1 028 ²⁾	1 094 ²⁾	1 058 ²⁾	1 036 ²⁾
stomatologa	639	634	644	1 759	1 772	1 756	1 794	1 788	1 761
gynekologa	111	114	120	5 238 ³⁾	5 052 ³⁾	4 828 ³⁾	5 028 ³⁾	4 839 ³⁾	4 716 ³⁾
specialisty	612	638	660	1 839	1 760	1 713	1 968	1 794	1 703

1) počet obyvatel starších 14 let 2) počet obyvatel ve věku 0-19 3) počet žen

Hospitalizováni v nemocnicích na 1 lékaře



Průměrná délka pobytu pacienta na nemocničním lůžku



Vybrané ukazatele sociálního zabezpečení k 31.12.

Ukazatel	1998	1999	2000	2001	2002	2003	2004	2005
Počet příjemců důchodů celkem	289 763	292 530	294 673	296 277	295 739	297 384	301 175	302 930
z toho starobních	146 271	148 771	151 427	152 803	150 932	152 051	155 365	157 107
z toho invalidních plných	40 071	38 930	38 281	37 848	37 795	37 705	37 906	37 813
Průměrný důchod celkem v Kč	5 364	5 687	6 070	6 580	6 597	6 825	7 004	7 449
Průměrný starobní důchod v Kč	5 506	5 837	6 215	6 726	6 756	6 997	7 189	7 659
Průměrný plný invalidní důchod v Kč	5 331	5 663	6 046	6 562	6 592	6 837	7 018	7 461

Struktura zařízení sociální péče v roce 2005

