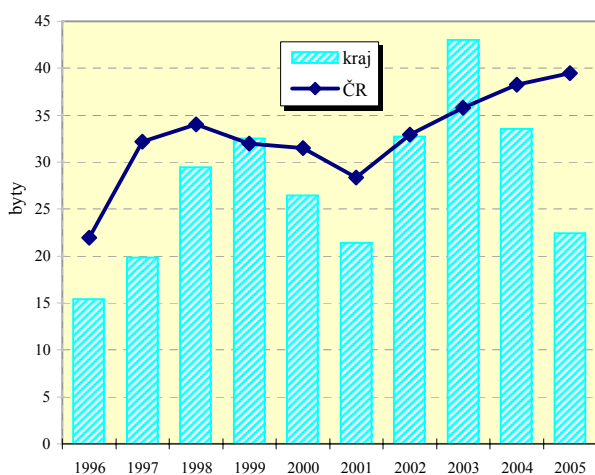


Liberecký kraj

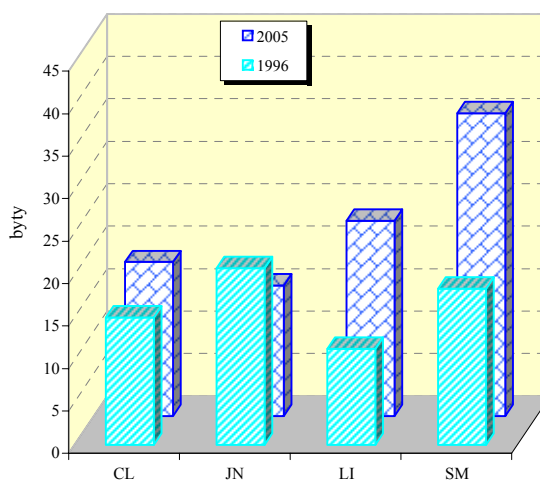
Vybrané ukazatele školství

Ukazatel	1997/98	1998/99	1999/00	2000/01	2001/02	2002/03	2003/04	2004/05	2005/06
Mateřské školy	284	275	272	268	262	260	213	208	204
Děti	13 299	12 802	12 284	12 020	11 991	12 105	12 275	12 327	12 306
Základní školy	203	202	198	195	192	192	185	181	179
Žáci	46 804	46 443	45 901	45 542	44 249	43 016	41 356	39 819	38 348
Střední odborné školy	48	43	40	40	39	40	41	41	41
Žáci celkem		7 391	6 736	7 882	7 733	7 851	8 114	8 300	8 456
Gymnázia	15	13	13	13	13	13	13	13	13
Žáci celkem	4 476	4 407	4 454	4 733	4 626	4 930	4 918	4 858	4 843
Střední odborná učiliště	28	23	21	21	21	21	20	19	25
Žáci celkem		6 833	7 662	8 056	8 518	8 612	8 921	8 776	8 846
Vyšší odborné školy	7	7	7	7	8	8	8	8	8
Žáci celkem	708	870	859	640	660	716	814	761	751

Zahájené byty na 10 000 obyvatel v kraji



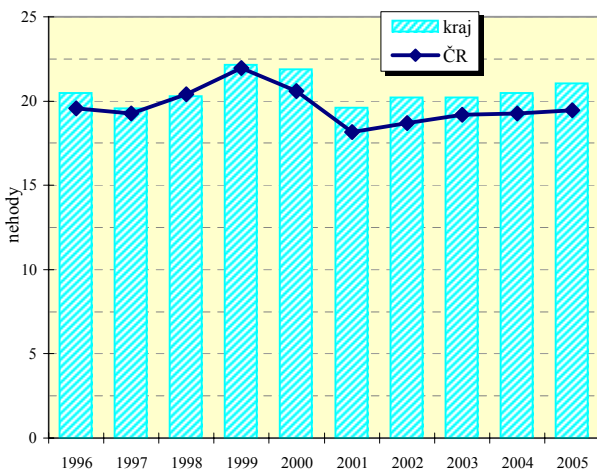
Zahájené byty na 10 000 obyvatel v okresech



Vybrané ukazatele dopravy

Ukazatel	2001	2003	2005	Ukazatel	2001	2003	2005
Provozovaná vozidla celkem	224 356	233 782	249 665	Délka komunikací celkem v km	2 436.7	2 437.2	2 435.7
z toho : osobní automobily	145 126	151 734	162 288	v tom dálnice	-	-	-
nákladní automobily	12 042	13 661	16 253	silnice 1.třídy	329.1	328.8	328.7
motocykly	26 205	26 958	30 127	silnice 2.třídy	486.6	486.6	486.6
autobusy	810	972	910	silnice 3.třídy	1 621.0	1 621.9	1 620.4

Dopravní nehody na 1 000 obyvatel v kraji



Dopravní nehody na 1 000 obyvatel v okresech

