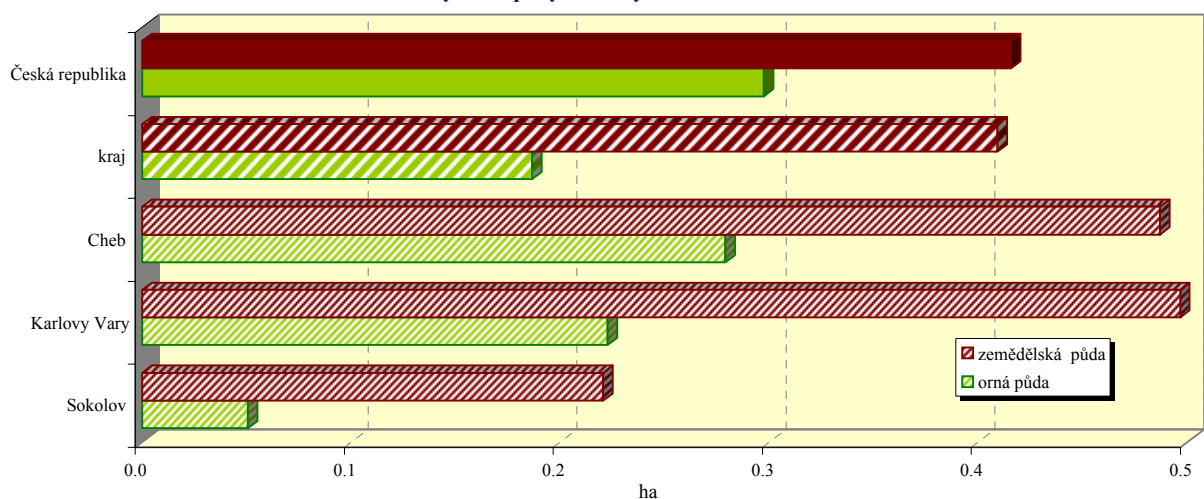
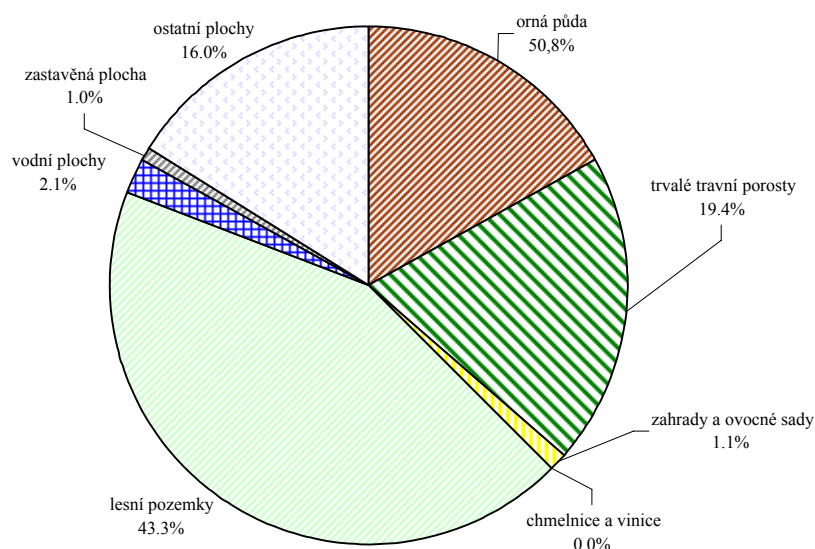


Karlovarský kraj

Výměra půdy na 1 obyvatele v roce 2005



Struktura podle druhů pozemků v roce 2005



Emise hlavních znečišťujících látek REZZO 1 - 3 v roce 2004(t/rok)

Území	Emise tuhých látek	Oxid siřičitý (SO ₂)	Oxidy dusíku (NO _x)	Oxid uhelnatý (CO)
Cheb	372.9	548.6	343.3	1 220.5
Karlovy Vary	478.5	1 009.0	496.1	1 783.6
Sokolov	636.0	15 606.6	7 527.4	1 330.4
kraj	1 487.4	17 164.2	8 366.8	4 334.5
Česká republika	46 810.1	222 583.1	163 667.4	276 644.1
% kraje v rámci ČR	3.2	7.7	5.1	1.6

Měrné emise (REZZO 1 - 3)

