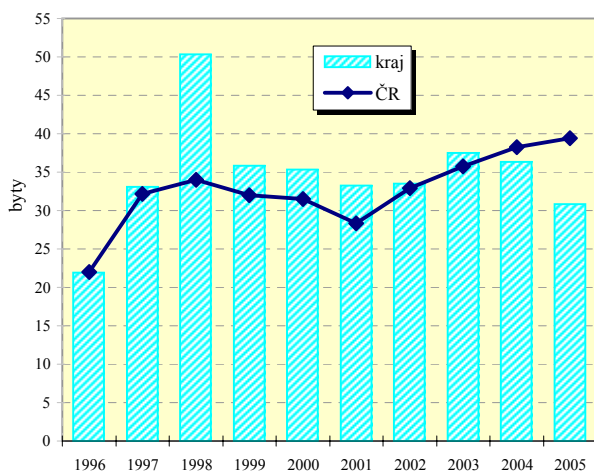


Plzeňský kraj

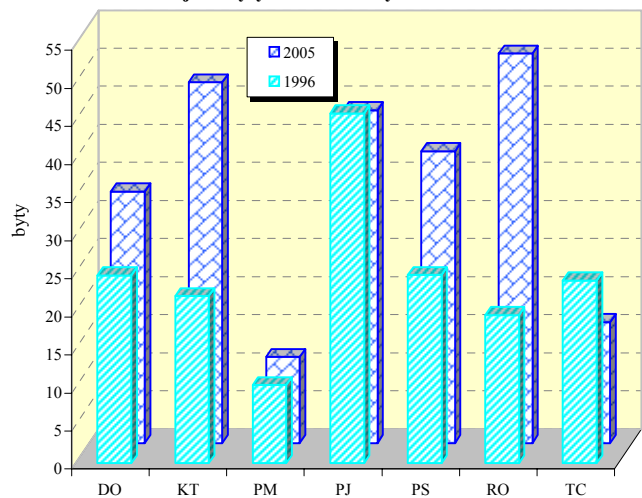
Vybrané ukazatele školství

Ukazatel	1997/98	1998/99	1999/00	2000/01	2001/02	2002/03	2003/04	2004/05	2005/06
Mateřské školy	332	324	310	304	299	291	262	258	255
Děti	15 628	15 881	15 139	14 426	14 254	14 466	15 004	14 876	14 844
Základní školy	227	225	222	219	216	213	210	207	204
Žáci	57 025	56 179	55 543	54 842	53 441	51 774	49 758	47 641	45 883
Střední odborné školy	39	36	33	32	33	34	33	33	32
Žáci celkem	.	9 299	9 074	10 416	10 443	10 511	10 882	11 272	11 442
Gymnázia	14	14	14	14	14	14	14	14	14
Žáci celkem	6 069	6 076	6 059	6 353	6 376	6 656	6 624	6 564	6 526
Střední odborná učiliště	37	34	28	29	28	28	28	27	30
Žáci celkem	.	9 266	9 938	9 889	10 145	10 108	10 302	10 239	10 044
Vyšší odborné školy	5	5	5	5	5	5	5	5	5
Žáci celkem	597	924	993	897	1 045	1 024	1 113	1 046	1 120

Zahájené byty na 10 000 obyvatel v kraji



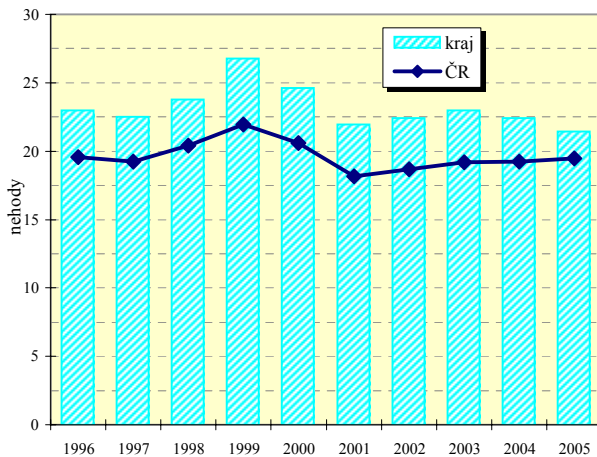
Zahájené byty na 10 000 obyvatel v okresech



Vybrané ukazatele dopravy

Ukazatel	2001	2003	2005	Ukazatel	2001	2003	2005
Provozovaná vozidla celkem	356 527	366 605	387 584	Délka komunikací celkem v km	5 095.8	5 096.1	5 121.0
z toho : osobní automobily	214 740	223 894	238 273	v tom dálnice	89.0	89.0	106.4
nákladní automobily	17 375	19 288	22 892	silnice 1.třídy	407.1	407.0	411.3
mocykly	51 733	50 595	51 556	silnice 2.třídy	1 510.5	1 510.5	1 510.2
autobusy	935	1 060	1 039	silnice 3.třídy	3 089.2	3 089.7	3 093.1

Dopravní nehody na 1 000 obyvatel v kraji



Dopravní nehody na 1 000 obyvatel v okresech

