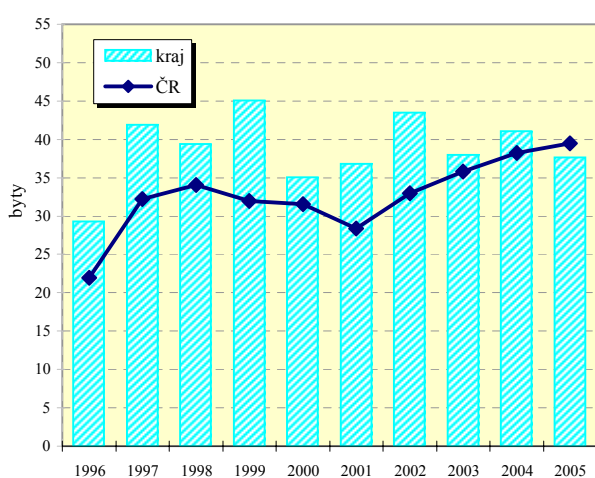


## Jihočeský kraj

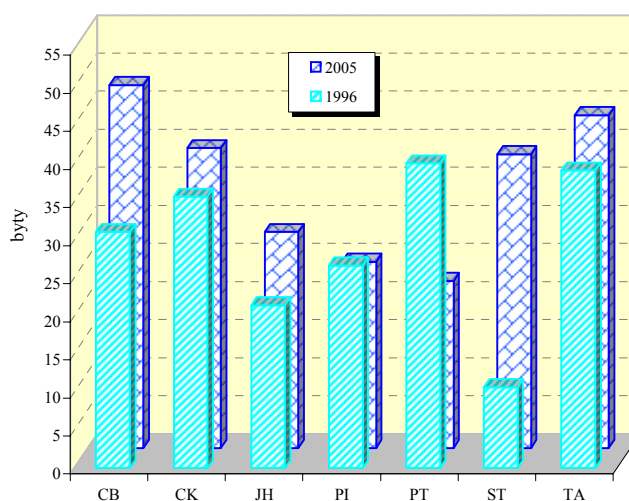
### Vybrané ukazatele školství

Ukazatel	1997/98	1998/99	1999/00	2000/01	2001/02	2002/03	2003/04	2004/05	2005/06
Mateřské školy	407	397	388	377	365	360	301	296	291
Děti	19 745	19 972	19 224	18 583	18 445	18 624	18 673	18 694	18 205
Základní školy	265	261	259	258	253	249	241	239	231
Žáci	68 786	67 879	67 059	65 976	64 468	62 364	60 102	57 819	55 574
Střední odborné školy	68	63	60	60	59	58	59	59	59
Žáci celkem	.	12 542	11 874	13 764	13 245	13 369	13 865	13 959	14 051
Gymnázia	26	25	24	24	24	24	24	24	24
Žáci celkem	7 588	7 733	7 820	8 621	8 777	9 148	9 123	9 059	9 006
Střední odborná učiliště	55	51	50	47	47	46	42	39	40
Žáci celkem	.	11 786	13 073	13 237	13 982	13 740	13 685	13 388	13 036
Vyšší odborné školy	14	14	14	14	14	14	15	15	16
Žáci celkem	2 030	2 449	2 504	2 190	2 129	2 169	2 468	2 462	2 529

Zahájené byty na 10 000 obyvatel v kraji



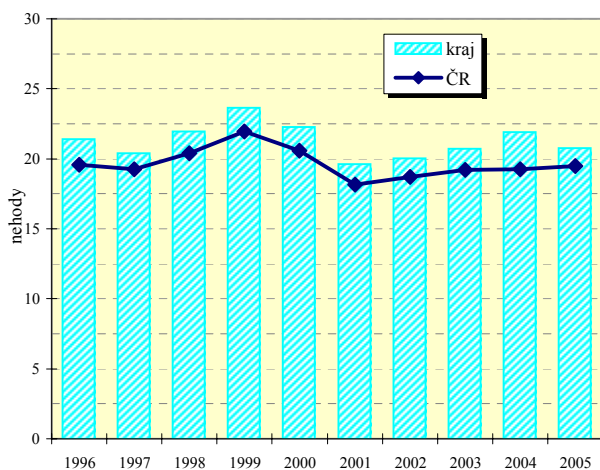
Zahájené byty na 10 000 obyvatel v okresech



### Vybrané ukazatele dopravy

Ukazatel	2001	2003	2005	Ukazatel	2001	2003	2005
Provozovaná vozidla celkem	404 857	419 051	443 601	Délka komunikací celkem v km	6 125.1	6 126.5	6 129.0
z toho : osobní automobily	233 184	244 067	259 671	v tom dálnice	-	-	8.8
nákladní automobily	20 432	23 418	27 811	silnice 1.třídy	667.1	667.1	661.9
mocykly	57 710	56 571	60 489	silnice 2.třídy	1 637.1	1 637.0	1 639.3
autobusy	1 075	1 200	1 155	silnice 3.třídy	3 820.8	3 822.4	3 819.0

Dopravní nehody na 1 000 obyvatel v kraji



Dopravní nehody na 1 000 obyvatel v okresech

