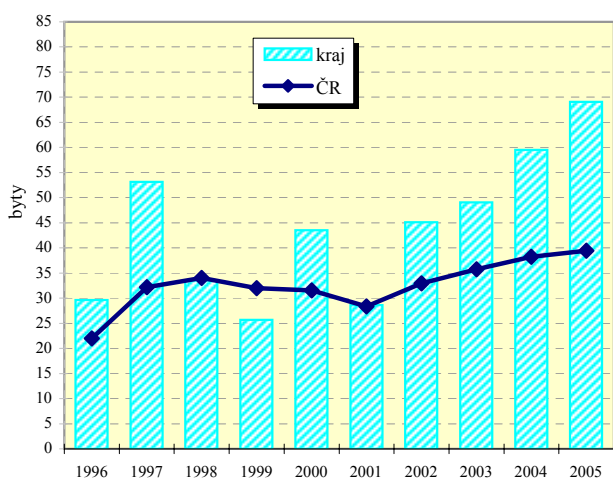


## Hlavní město Praha

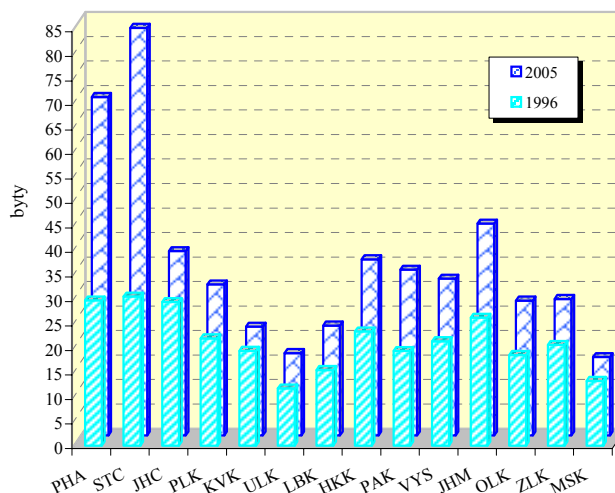
### Vybrané ukazatele školství

Ukazatel	1997/98	1998/99	1999/00	2000/01	2001/02	2002/03	2003/04	2004/05	2005/06
Mateřské školy	374	366	362	351	324	320	310	307	302
Děti	30 219	29 304	27 992	26 710	26 404	26 660	27 226	27 646	27 787
Základní školy	242	241	241	236	234	230	229	219	215
Žáci	108 061	106 025	104 094	101 853	98 538	94 452	89 437	85 584	81 246
Střední odborné školy	114	108	102	99	100	99	98	99	95
Žáci celkem	.	28 574	27 444	31 618	31 848	32 627	33 693	34 133	32 439
Gymnázia	66	61	58	58	58	58	58	58	60
Žáci celkem	20 623	20 779	21 028	22 872	23 051	23 278	23 669	23 767	24 087
Střední odborná učiliště	65	57	54	51	51	51	49	46	50
Žáci celkem	.	17 989	18 631	18 974	20 033	20 130	20 045	19 559	19 138
Vyšší odborné školy	30	35	35	35	34	34	34	36	36
Žáci celkem	5 469	6 934	7 606	7 046	6 755	6 867	7 290	6 996	6 677

Zahájené byty na 10 000 obyvatel v kraji



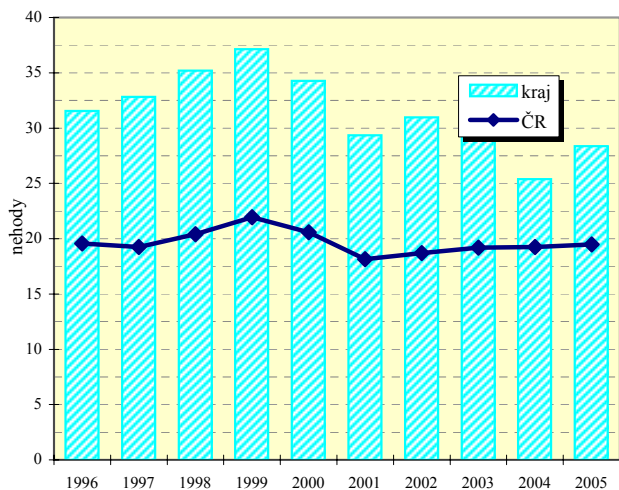
Zahájené byty na 10 000 obyvatel v krajích



### Vybrané ukazatele dopravy

Ukazatel	2001	2003	2005	Ukazatel	2001	2003	2005
Provozovaná vozidla celkem	717 364	757 168	815 504	Délka komunikací celkem v km	71.7	72.4	72.4
z toho : osobní automobily	546 861	568 980	599 603	v tom dálnice	11.1	10.6	10.6
nákladní automobily	47 679	57 817	76 251	silnice 1.třídy	30.0	31.4	31.4
motocykly	51 941	55 912	61 288	silnice 2.třídy	30.6	30.4	30.4
autobusy	3 052	3 442	3 776	silnice 3.třídy	-	-	-

Dopravní nehody na 1 000 obyvatel v kraji



Dopravní nehody na 1 000 obyvatel v krajích

