

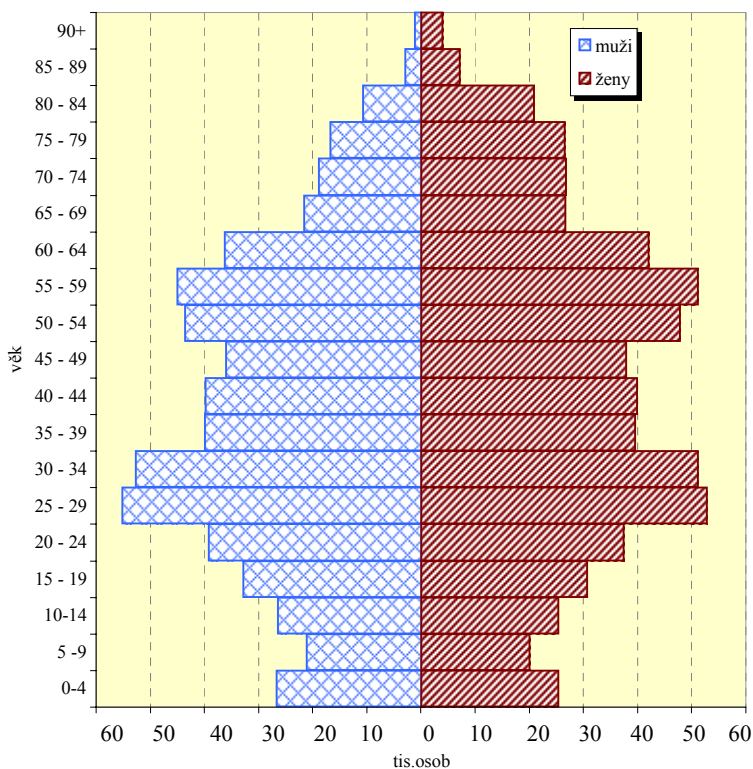
Hlavní město Praha

Pohyb obyvatelstva

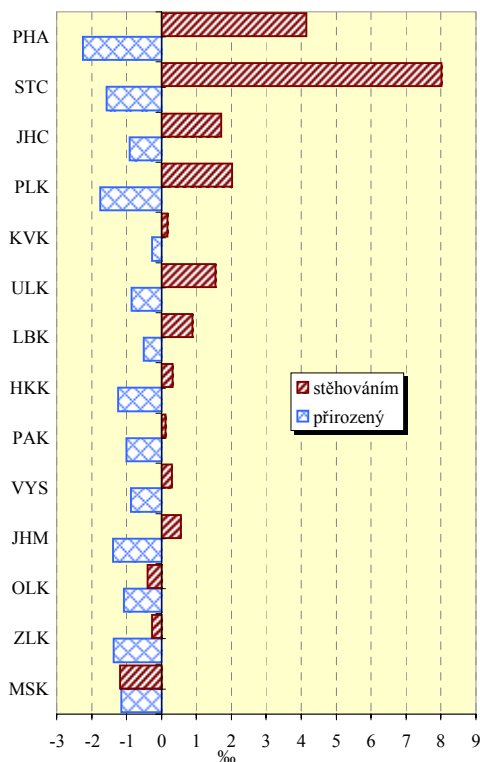
Relativní ¹⁾		1996	1997	1998	1999	2000	2001	2002	2003	2004	2005
Sňatky	ČR	5.2	5.6	5.3	5.2	5.4	5.1	5.2	4.8	5.0	5.1
	kraj	5.4	6.0	5.4	5.4	5.9	5.5	5.7	5.6	5.8	5.8
Rozvody	ČR	3.2	3.2	3.1	2.3	2.9	3.1	3.1	3.2	3.2	3.1
	kraj	3.4	3.4	3.7	2.6	3.2	3.5	3.3	3.3	3.4	3.1
Živě narození	ČR	8.8	8.8	8.8	8.7	8.8	8.9	9.1	9.2	9.6	10.0
	kraj	7.3	7.5	7.5	7.6	8.0	8.3	8.4	8.7	9.5	10.2
Potraty	ČR	5.8	5.5	5.4	5.1	4.6	4.4	4.3	4.1	4.0	3.9
	kraj	5.7	5.3	5.1	4.6	4.4	4.3	4.3	4.0	3.9	3.8
Zemřelí	ČR	10.9	10.9	10.6	10.7	10.6	10.5	10.6	10.9	10.5	10.5
	kraj	12.0	11.7	11.4	11.4	11.3	11.3	11.5	11.6	11.0	10.8
Celkový přírůstek	ČR	-1.2	-1.0	-0.9	-1.1	-1.1	-2.5	-0.3	0.8	0.9	3.0
	kraj	-4.0	-3.7	-6.0	-5.4	-4.8	-8.9	1.6	3.1	4.3	9.4

1) na 1 000 obyvatel

Věkové složení obyvatel kraje k 31. 12. 2005



Přírůstek na 1 000 obyvatel (průměr let 2001-2005)



Vybrané ukazatele v roce 2005

Ukazatel	kraj	ČR
Rozvody na 100 sňatků	54.3	60.4
Potraty na 100 narozených	37.7	39.0
Ukončená těhotenství na 1 000 žen	26.9	27.2
Kojenecká úmrtnost (‰)	1.9	3.4
Živě narození mimo manželství (%)	28.0	31.7

Zemřelí podle vybraných příčin smrti v roce 2005¹⁾

Příčina smrti	kraj	ČR
Novotvary	295.7	276.1
Nemoci oběhové soustavy	526.6	538.9
Nemoci dýchací soustavy	78.0	59.0
Poranění, otravy a některé jiné následky vnějších příčin	56.0	62.3

1) na 100 000 obyvatel