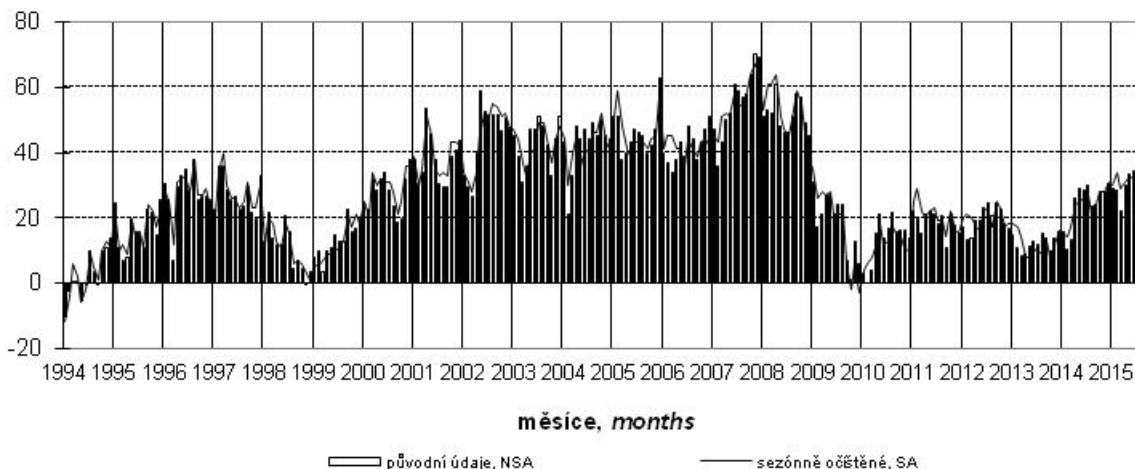


## Konjunkturální průzkum v obchodě *Business Cycle Survey in Trade*

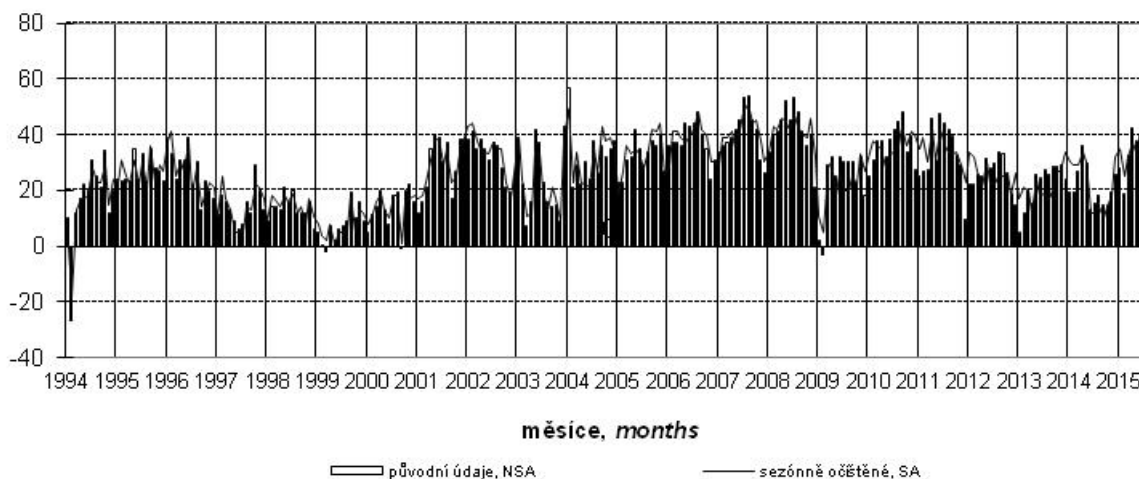
Hodnocení ekonomické situace v obchodě  
*Assessment of economic situation in retail trade*

salda v %  
balances in %



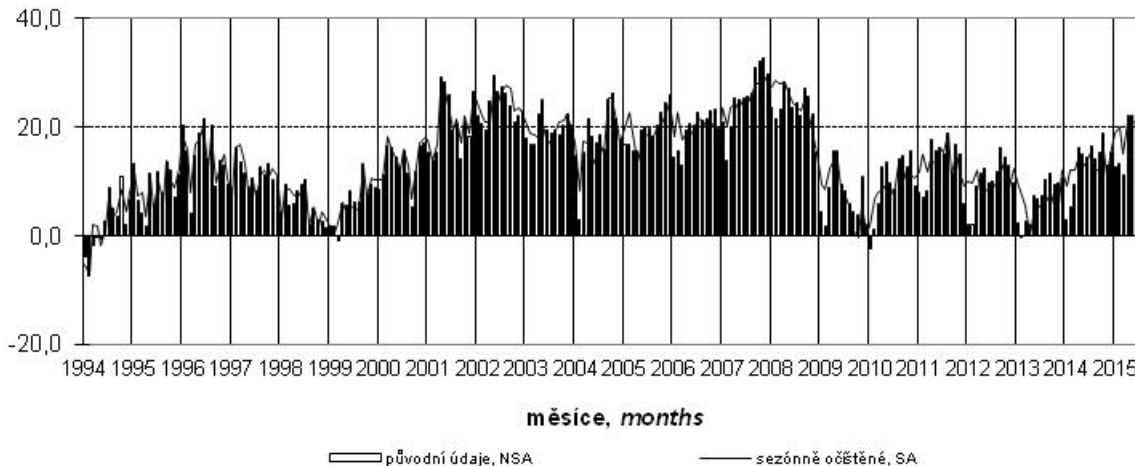
## Očekávaná ekonomická situace (na 6 měsíců) v obchodě *Expected economic situation (for the next 6 months) in retail trade*

salda v %  
balances in %



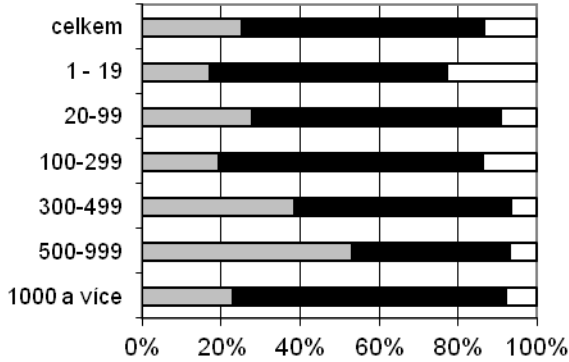
## Indikátor důvěry v obchodě *Confidence indicator in retail trade*

salda v %  
balances in %



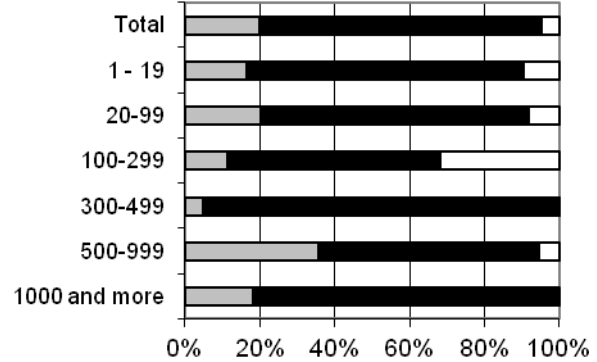
**Názory podniků na vývoj v příštích 3 měsících podle počtu zaměstnanců**  
*Expected development in enterprises by number of employees in next three months*  
 (sezónně neočištěno, *not seasonally adjusted*)

**Prodeje zboží**  
*Sales of goods*



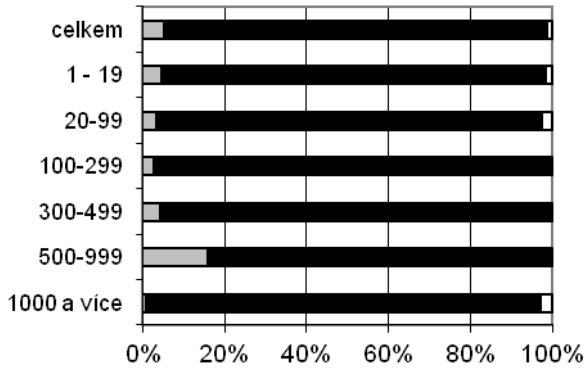
□ vzrostou ■ zůstanou stejné □ klesnou

**Požadavky na dodavatele**  
*Demands on suppliers*



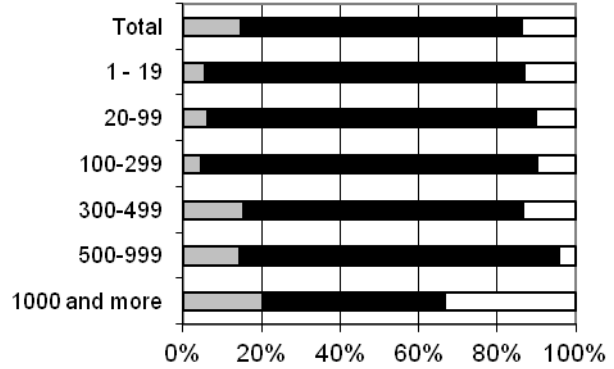
□ increase ■ remain unchanged □ decrease

**Ceny zboží**  
*Prices of goods*



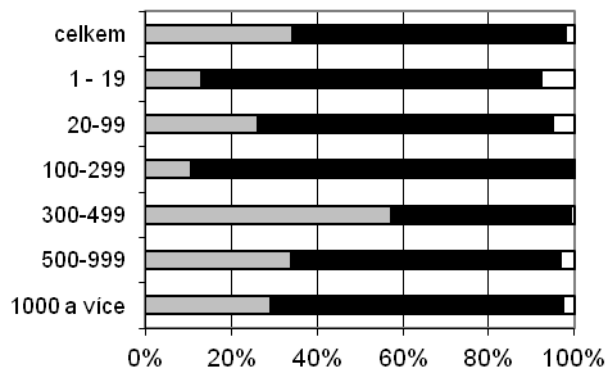
□ vzrostou ■ zůstanou stejné □ klesnou

**Počet zaměstnanců**  
*Number of employees*



□ increase ■ remain unchanged □ decrease

**Očekávaná ekonomická situace**  
*Expected economic situation*



□ lepší, better ■ neměnná, no changes □ horší, worse