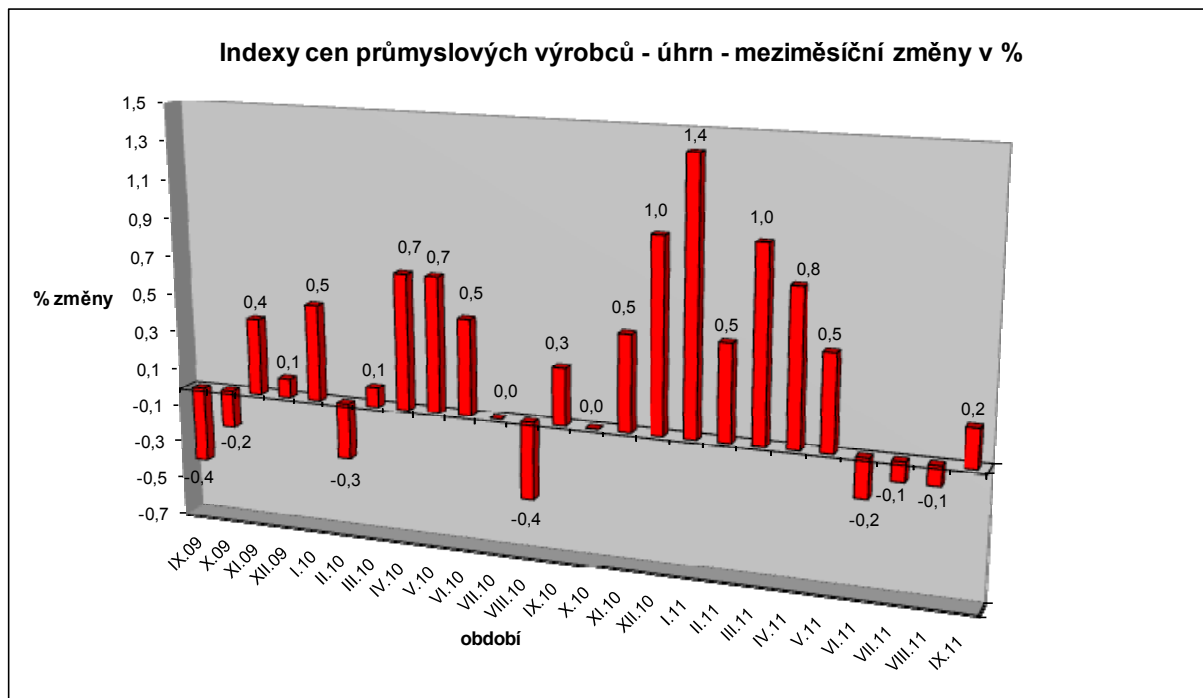


Vývoj cen průmyslových výrobců v září 2011

Meziměsíční srovnání:

Ceny průmyslových výrobců meziměsíčně vzrostly o 0,2 %.



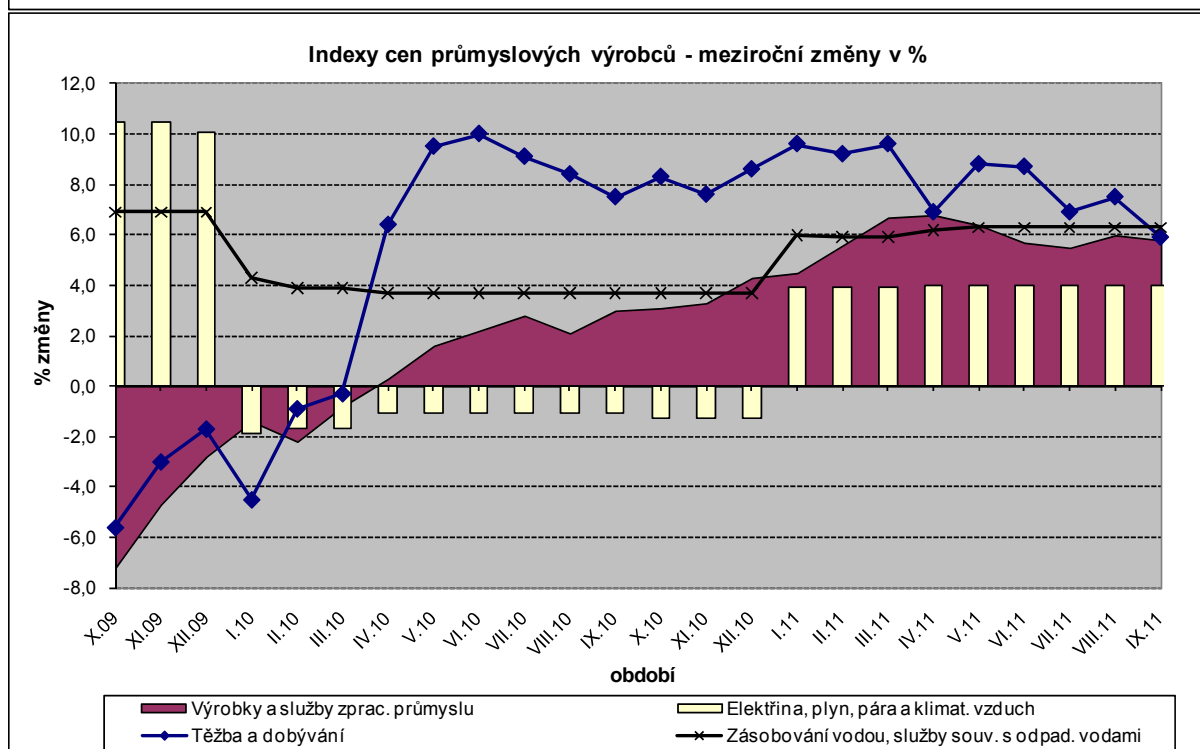
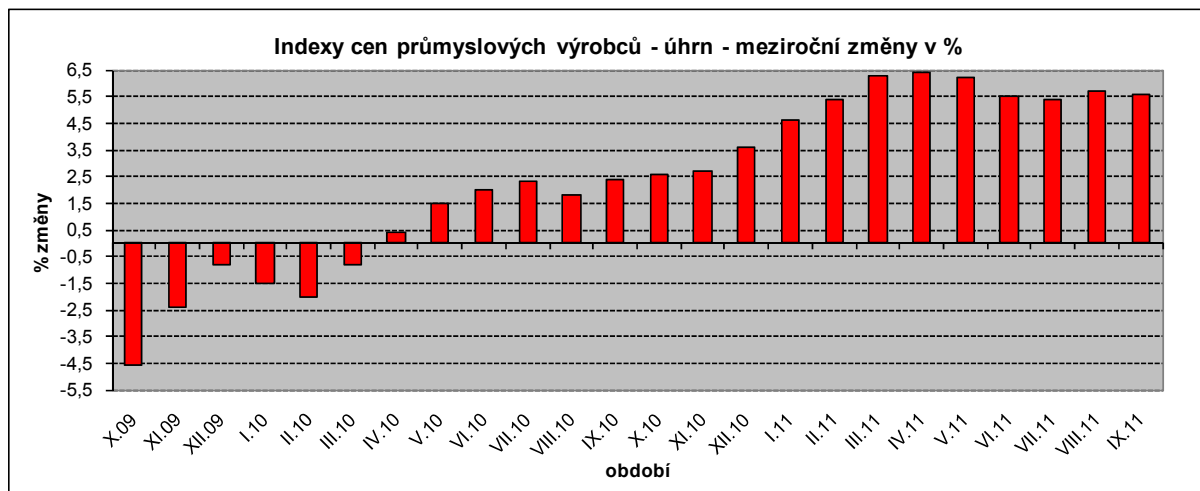
Významně se zvýšily ceny koksů a rafinovaných ropných produktů o 1,7 %, obecných kovů a kovárenských výrobků o 0,8 % a dopravních prostředků o 0,4 %. Klesly ceny chemických látek a výrobků o 1,1 %, těžby a dobývání o 0,3 % a potravinářských výrobků, nápojů a tabáku o 0,1 %.

Vybraná odvětví, která nejvíce ovlivnila výši celkového meziměsíčního indexu:

| Odvětví | rozklad vlivu v p.b. | změny ICPV v % |
|---------------------------------------|----------------------|----------------|
| ÚHRN | 0,2 | 0,2 |
| Koks a rafinované ropné produkty | 0,1 | 1,7 |
| Obecné kovy, kovárenské výrobky | 0,1 | 0,8 |
| Dopravní prostředky | 0,0 | 0,4 |
| Chemické látky a výrobky | 0,0 | -1,1 |
| Těžba a dobývání | 0,0 | -0,3 |
| Potravinářské výrobky a nápoje, tabák | 0,0 | -0,1 |

Meziroční srovnání:

Ceny **průmyslových výrobců** meziročně stouply o 5,6 % (v srpnu o 5,7 %).



Celkový index ovlivnily zejména rostoucí ceny koks a rafinovaných ropných produktů o 24,0 %, potravinářských výrobků, nápojů a tabáku o 8,4 % a obecných kovů a kovářských výrobků o 5,9 %. Klesly pouze ceny počítačů, elektronických a optických přístrojů o 1,5 % a dopravních prostředků o 0,8 %.

Vybraná odvětví, která nejvíce ovlivnila výši celkového meziročního indexu:

| Odvětví | rozklad vlivu v p.b. | změny ICPV v % |
|---------------------------------------|----------------------|----------------|
| ÚHRN | 5,6 | 5,6 |
| Koks a rafinované ropné produkty | 1,4 | 24,0 |
| Potravinářské výrobky a nápoje, tabák | 1,4 | 8,4 |
| Obecné kovy, kovářské výrobky | 0,8 | 5,9 |
| Dopravní prostředky | -0,1 | -0,8 |
| PC, elektronické a optické přístroje | 0,0 | -1,5 |

Při hodnocení podle hlavních průmyslových skupin meziročně nejvíce stouply ceny energií o 9,2 %.

Klouzavý průměr úhrnného indexu cen průmyslových výrobců (tj. podíl průměru bazických indexů za posledních 12 měsíců k předchozím 12 měsícům) byl v září 105,0 %.