

## 2.5 Faktory omezující provádění inovačních aktivit

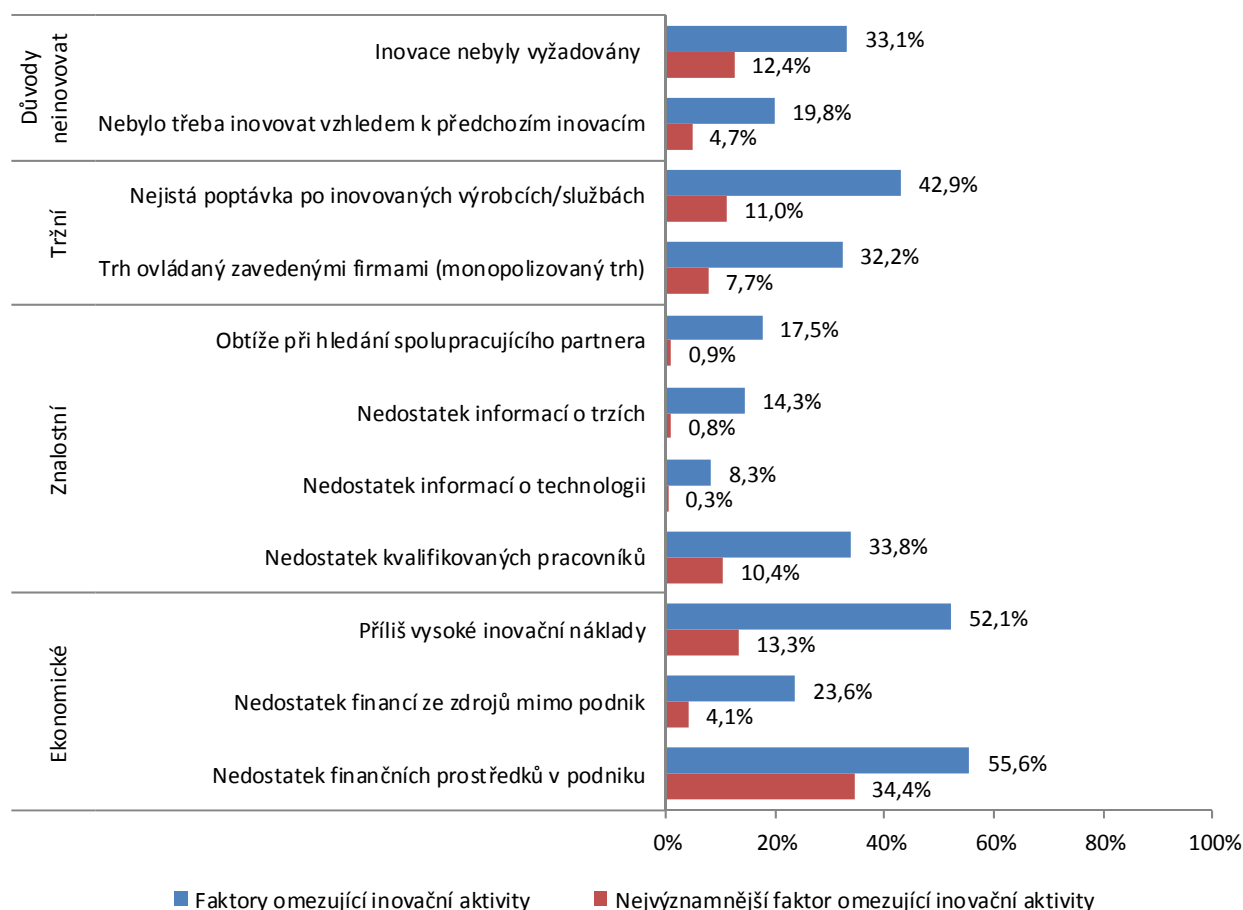
Podniky zabývající se inovačními aktivitami<sup>1</sup> se při zavádění inovací potýkají s různými omezujícími faktory, až již finančního nebo znalostního rázu. Nejvíce podniků označilo za faktor omezující jejich inovační aktivity nedostatek finančních prostředků v podniku ( uvedlo 55,6 % technicky inovujících podniků). Za vůbec nejpodstatnější omezující faktor ho uvedlo 34,4 % inovujících podniků. Řadí se mezi ekonomické omezující faktory stejně tak jako další omezující faktor - příliš vysoké inovační náklady (52,1 %). Přitom za nejvýznamnější faktor ho uvedlo 13,3 % inovujících podniků. Třetí nejvýznamnější faktor spadá do kategorie tržních faktorů omezujících zavádění inovací a tím je nejistá poptávka po inovovaných výrobcích nebo službách (označilo 42,9 % podniků). Za nejdůležitější ho pak uvedlo 11 % inovujících podniků.

Nejméně omezujícím faktorem inovačních aktivit byl označen nedostatek informací o technologiích (uvedlo 8,3 % inovujících podniků). Za nejpodstatnější omezující faktor ho považovalo pouze 0,3 % z nich.

Ze skupiny znalostních faktorů omezujících inovační aktivity byl za důležitý omezující faktor považován nedostatek kvalifikovaných lidských zdrojů (33,8 %).

Hlavním důvodem pro inovační podniky, proč neinovovat, bylo, že inovace (technické nebo netechnické) nebyly vyžadovány. Tento omezující faktor označilo 33,1 % inovujících podniků. Blíže viz tabulky 29A/30A za ČR a 29B/30B speciálně za zpracovatelský průmysl.

Graf 2.5-1: Faktory omezující inovační aktivity u inovujících podniků v ČR (% z inovujících podniků); 2010–2012



Pro velké podniky byly nejpodstatnějším důvodem omezujícím zavádění inovací ryze ekonomické důvody, a to jednak nedostatek finančních prostředků uvnitř podniku (uvedlo 24,1 % inovujících podniků) a příliš vysoké inovační náklady (17,5 %). V pořadí třetí nejvýznamnější omezující faktor byl pro velké inovující podniky spojen s nedostatkem kvalifikovaných pracovníků (15,9 %).

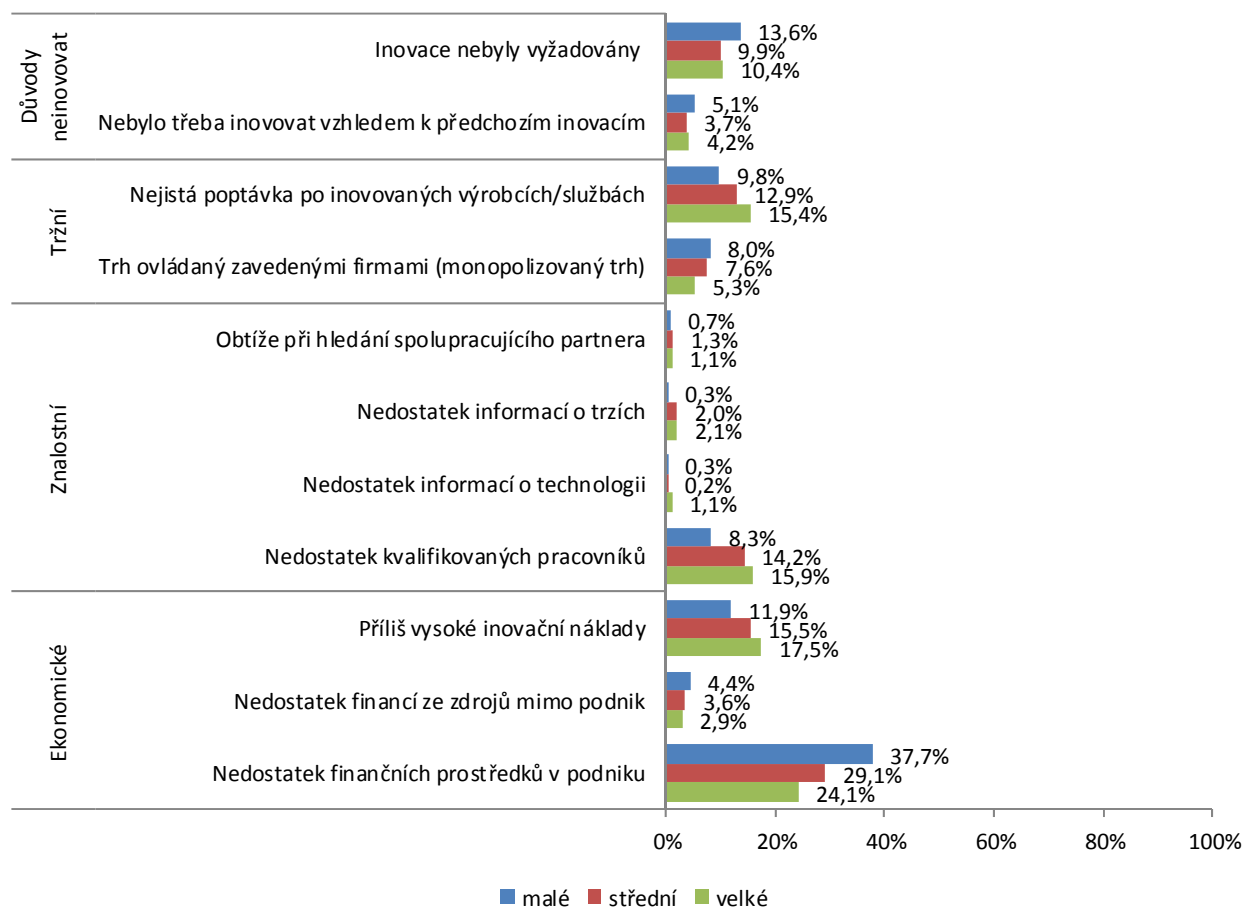
<sup>1</sup> V minulé verzi publikace byly faktory omezující inovační aktivity uvedeny pro technicky inovující podniky. Nyní se uvádí za inovující podniky celkem. Jsou tedy zahrnuty kromě technicky inovujících podniků i netechnicky inovující podniky.

U středních podniků byla obdobná situace, co do pořadí tří nejvýznamnějších omezujících faktorů, jako u velkých podniků. Střední podniky byly lépe informovány o technologiích a také o trzích než velké podniky. Ovšem tyto dva faktory podniky ve všech velikostních skupinách uvádějí z pohledu inovačních aktivit za vůbec nejméně omezující.

Pro malé technicky inovující podniky byly stejně jako u zbývajících velikostních skupin nejvýznamnějšími omezujícími faktory nedostatek finančních prostředků uvnitř podniku (37,7 %). I když příliš vysoké náklady na inovace (11,9 %) nehrály jako omezující faktor tak velkou roli jako u středních a velkých podniků, přesto nedostatek finančních prostředků jako omezující faktor pro inovace u malých technicky inovujících podniků hraje mnohem významnější roli než u středních a velkých.

Druhým nejpodstatnějším důvodem omezujícím inovační aktivity v případě malých podniků je skutečnost, že inovace nebyly vůbec vyžadovány (13,6 %).

**Graf 2.5-2: Nejvýznamnější faktor omezující inovační aktivity podle velikosti podniku (% z inovujících podniků); 2010–2012**



Členění podle odvětví CZ-NACE a regionů NUTS 2 lze nalézt v tabulkové příloze (tabulky 29A/B a 30A/B).