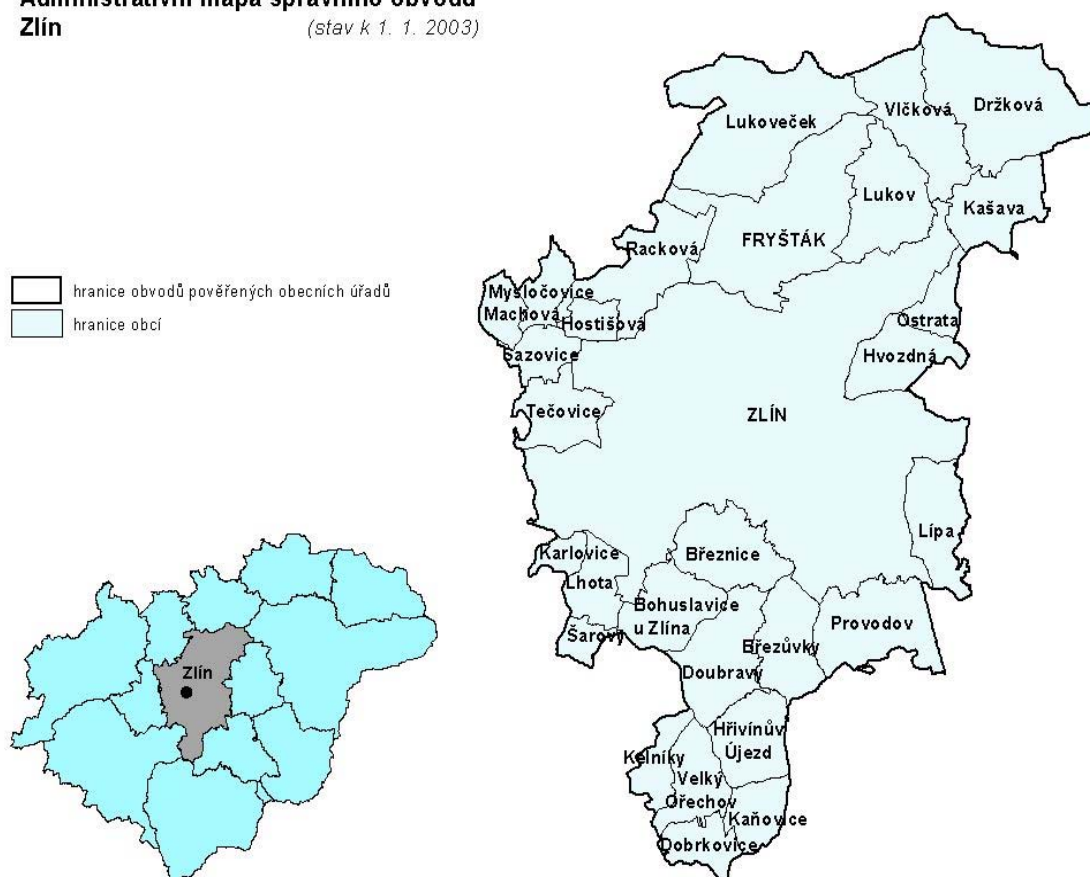


Administrativní mapa správního obvodu Zlín

(stav k 1. 1. 2003)



Největším správním obvodem z hlediska počtu obyvatel je **Zlín**, žije v něm asi 17 % obyvatel kraje. Na rozloze kraje se podílí necelými devíti procenty a je tak pátým největším obvodem. Hustota obyvatel je druhá nejvyšší v kraji (285 obyvatel na km²). V tomto správním obvodu je nejvyšší podíl městského obyvatelstva, představuje téměř 83 % obyvatel, přitom zhruba 80 % žije v krajském městě Zlíně. Kromě dvou měst zahrnuje obvod 27 obcí.

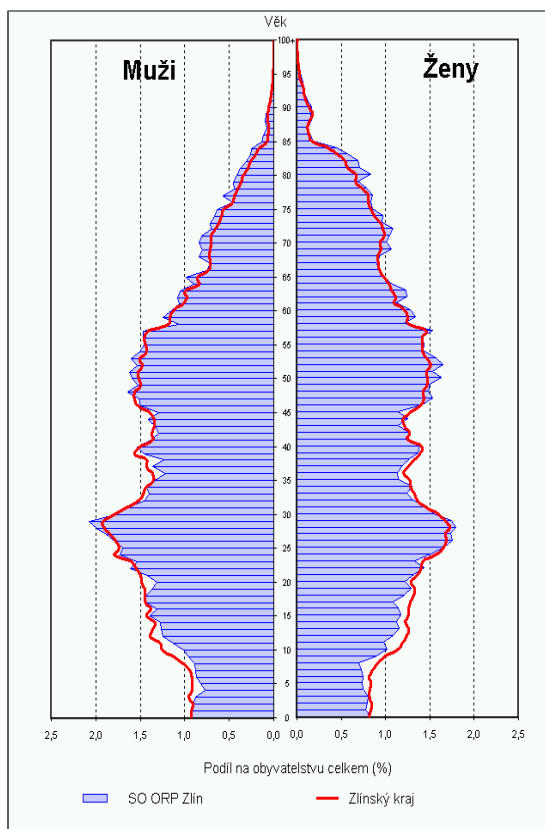
Správní obvod leží uprostřed Zlínského kraje, na západě sousedí se správními obvody Holešov, Otrokovice a Uherské Hradiště, na jihu s Uherským Brodem, na východě se správními obvody Luhačovice, Vizovice a Vsetín a na severu je jeho sousedem správní obvod Bystřice pod Hostýnem. Jižní a východní část oblasti vyplňuje Vizovická vrchovina, na severu zasahují jižní výběžky Hostýnských vrchů. Středem od východu k západu protéká řeka Dřevnice.

Centrem oblasti je město Zlín, které bylo v minulosti spjato s Baťovými závody, jejichž rozvoj především v meziválečném období značně ovlivnil rozvoj města. Vznikly dělnické kolonie domků z červených cihel, byly postaveny charakteristické dominanty města hotel Moskva nebo budova mrakodrapu tzv. Jednadvacítka, dnes sídlo krajského úřadu. Z poválečného období pochází Kolektivní dům. Kromě těchto ukázek konstruktivistické architektury se ve městě nachází i budova renesančního zámku uprostřed parku, ve které je dnes Oblastní muzeum, v městské části Malenovice je přístupný středověký hrad. K reprezentativním účelům je využívána vila Tomáše Bati, která byla nově rekonstruována v roce 1998. Kulturní zajímavostí města jsou kromě Obuvnického muzea i zlínské filmové ateliéry, proslavené v 60. letech animovanými a trikovými filmy Karla Zemana a Hermíny Týrlové. Svou tradici má ve městě festival filmů pro děti a mládež, který se koná každý rok v květnu.

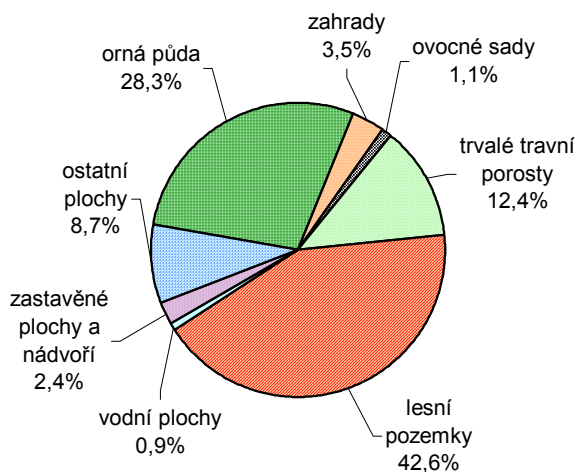
Druhým městem je Fryšták, v jehož katastru se nachází vodní nádrž, která je využívána k vodohospodářským účelům a ke sportovnímu rybaření. Nedaleko Fryštáku nad obcí Lukov jsou dochovány zříceniny hradu Lukova, jednoho z nejstarších hradů na Moravě.

Mezi nejnavštěvovanější místa v této oblasti patří ZOO Lešná, umístěná v historickém parku s téměř 600 druhy a varietami dřevin. V areálu ZOO se nachází i [secesní zámek](#) s překrásnými dřevořezbami a bohatými sbírkami z antiky a asijských zemí. Ke kulturním památkám patří gotický kostel v Tečovicích a poutní kostel ve Štípě. Mezi zajímavé přírodní lokality patří přírodní park Zelechovické paseky a přírodní památka Pod Drdolem, kde roste silně ohrožený vstavač bílý. Pozoruhodnou technickou památkou představuje větrný mlýn ve Štípě.

Věková struktura obyvatelstva 2003



Struktura pozemků



Obyvatelstvo podle věku k 31. 12. 2003

	Celkem	Muži	Ženy
Celkem	99 748	47 840	51 908
0 - 14	13 862	7 053	6 809
15 - 64	70 179	34 699	35 480
65 +	15 707	6 088	9 619
Index stáří ¹⁾	113,3	86,3	141,3
Průměrný věk	40,6	38,9	42,3

¹⁾ počet osob ve věku 65 + na 100 dětí ve věku 0 - 14 let

Základní demografické údaje

	Živě narození	Zemřelí	Přirozený přírůstek	Přírůstek stěhováním	Celkový přírůstek	Sňatky	Rozvody	Potraty	Střední stav obyvatel	Stav obyvatel k 31.12.
1991	1 160	1 094	66	37	103	666	262	1 041	102 521	102 572
1992	1 088	1 133	-45	274	229	684	305	1 017	102 687	102 801
1993	1 016	1 116	-100	102	2	615	268	791	102 802	102 803
1994	953	1 163	-210	-46	-256	554	257	592	102 675	102 547
1995	810	1 145	-335	-4	-339	550	321	527	102 378	102 208
1996	792	1 105	-313	-59	-372	515	331	536	102 022	101 836
1997	821	1 064	-243	35	-208	553	291	469	101 732	101 628
1998	781	1 119	-338	70	-268	527	262	490	101 494	101 360
1999	781	1 118	-337	2	-335	540	237	466	101 193	101 025
2000	828	1 070	-242	-23	-265	557	246	414	100 893	100 760
2001	846	1 024	-178	-40	-218	515	319	385	100 822	100 713
2002	842	1 012	-170	-269	-439	507	295	357	100 494	100 274
2003	877	1 066	-189	-337	-526	461	327	356	100 011	99 748

Obyvatelstvo a domy v retrospektivě (SLDB – podle územní struktury platné k 1. 3. 2001)

	1 869	1 880	1 890	1 900	1 910	1 921	1 930	1 950	1 961	1 970	1 980	1 991	2 001
Počet obyvatel celkem	25 591	27 418	27 958	29 452	31 327	32 702	53 366	81 095	85 233	91 334	99 795	102 409	100 931
v sídle SO ORP	10 703	11 172	11 295	11 824	12 912	14 476	34 348	61 021	63 038	70 252	79 519	83 126	80 854
Počet domů ¹⁾ celkem	4 347	4 803	5 010	5 123	5 317	5 593	7 512	11 262	12 224	15 665	16 289	16 531	16 783
v sídle SO ORP	1 839	1 947	2 009	2 009	2 126	2 286	3 861	6 937	8 005	10 721	11 068	11 238	11 381

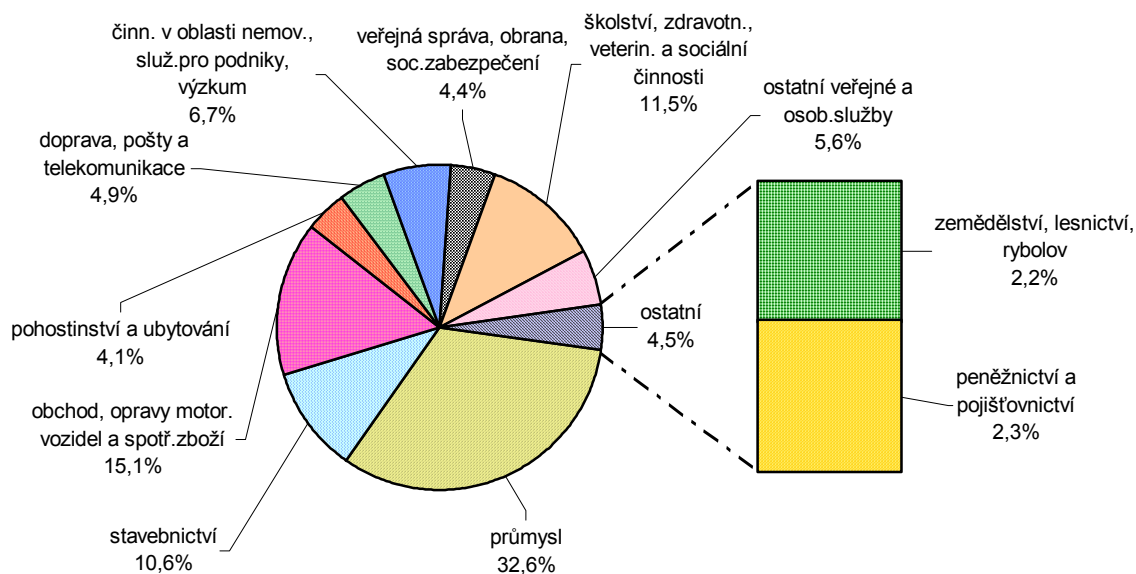
¹⁾ do roku 1950 uvedeny domy celkem, v letech 1961 až 2001 pouze domy trvale obydlené

Ekonomická aktivita obyvatelstva podle výsledků sčítání lidu, domů a bytů

	Ekonomicky aktivní celkem	v tom				Ekonomicky neaktivní celkem	z toho			Nezjištěná ekonomická aktivita
		zaměstnané osoby			nezaměstnaní		nepracující důchodci	děti, žáci, studenti, učni a ostatní závislé osoby		
		celkem	z toho							
			pracující důchodci	ženy na mateřské dovolené ¹⁾						
Správní obvod celkem										
Celkem 1991	54 713	53 740	3 398	2 961	973	47 696	19 494	27 645	-	
v %	100,0	98,2	6,2	5,4	1,8	100,0	40,9	58,0	x	
Celkem 2001	52 097	48 497	2 056	851	3 600	48 195	22 892	22 770	639	
v %	100,0	93,1	3,9	1,6	6,9	100,0	47,5	47,2	x	
v tom:										
muži	28 231	26 502	982	-	1 729	19 890	8 143	11 591	375	
ženy	23 866	21 995	1 074	851	1 871	28 305	14 749	11 179	264	
Sídlo správního obvodu										
Celkem 1991	44 533	43 681	2 778	2 367	852	38 593	15 540	22 601	-	
v %	100,0	98,1	6,2	5,3	1,9	100,0	40,3	58,6	x	
Celkem 2001	42 213	39 211	1 828	685	3 002	38 060	18 250	17 867	581	
v %	100,0	92,9	4,3	1,6	7,1	100,0	48,0	46,9	x	
v tom:										
muži	22 629	21 206	887	-	1 423	15 710	6 438	9 146	339	
ženy	19 584	18 005	941	685	1 579	22 350	11 812	8 721	242	

¹⁾ v roce 1991 včetně osob na další mateřské dovolené (do 3 let věku dítěte) a osob pobírajících rodičovský příspěvek

Struktura ekonomicky aktivního obyvatelstva podle odvětví (ze zjištěných odvětví; SLDB 2001)



Nezaměstnanost k 31. 12. 2003

Zdroj: MPSV

	Uchazeči o zaměstnání celkem	z toho (%)			Index počtu uchazečů 2003/2002 (%)	Volná pracovní místa	Počet uchazečů na 1 volné místo	Registrovaná míra nezaměstnanosti (%) ¹⁾		
		ženy	absolventi a mladiství	osoby se změněnou pracovní schopností				2002	2003	
									celkem	ženy
Celkem	4 765	55,1	8,2	12,1	105,5	340	14,0	8,67	9,15	11,00
Sídlo SO ORP	3 864	54,7	8,4	12,0	105,5	316	12,2	8,68	9,15	10,78

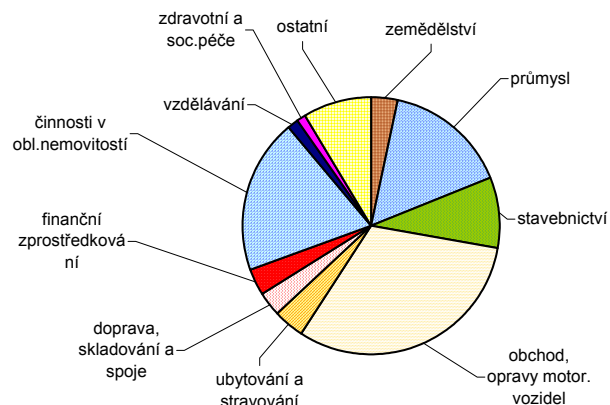
¹⁾ registrovaná míra nezaměstnanosti je počítána na počet ekonomicky aktivních podle SLDB k 1. 3. 2001

Ekonomické subjekty se sídlem na území správního obvodu k 31. 12. 2003

Ekonomické subjekty podle počtu zaměstnanců

Počet zaměstnanců	Počet subjektů celkem	v tom			
		v sídle správního obvodu		v ostatních obcích	
		celkem	podíl (%)	celkem	podíl (%)
Celkem	27 396	22 928	100,0	4 468	100,0
neuveдено	5 940	5 018	21,9	922	20,6
bez zaměstnanců	17 579	14 540	63,4	3 039	68,0
1 - 5	2 540	2 208	9,6	332	7,4
6 - 19	876	772	3,4	104	2,3
20 - 99	380	318	1,4	62	1,4
100 - 499	74	65	0,3	9	0,2
500 - 999	3	3	0,0	-	-
1 000 a více	4	4	0,0	-	-

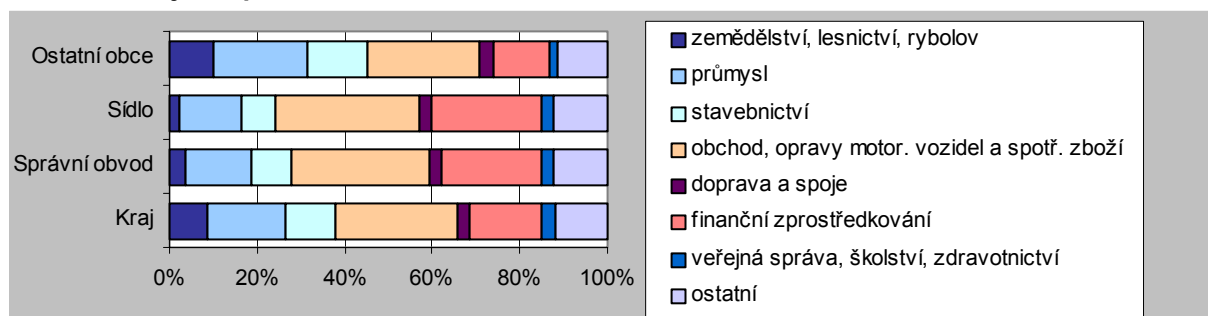
Struktura podle odvětví činnosti



Ekonomické subjekty podle právní formy

	Počet subjektů celkem	v tom			
		v sídle správního obvodu		v ostatních obcích	
		celkem	podíl (%)	celkem	podíl (%)
Celkem	27 396	22 928	100,0	4 468	100,0
z toho:					
fyzické osoby	21 988	18 170	79,2	3 818	85,5
z toho: zapsané v obchodním rejstříku	226	188	0,8	38	0,9
obchodní společnosti	3 598	3 259	14,2	339	7,6
z toho: akciové společnosti	254	240	1,0	14	0,3
družstva	50	36	0,2	14	0,3
státní podniky	7	7	0,0	-	-

Struktura subjektů podle odvětví činnosti



Největší zaměstnavatelé

Název	Převažující činnost
NOVESTA a.s.	Výroba obuvi
ZPS - SLÉVÁRNA, a.s.	Odlévání železa
TAJMAC-ZPS, a.s.	Výroba a opravy ostatních obráběcích strojů j. n.
BAŤA, akciová společnost	Maloobchod s obuví a koženým zbožím
Dopravní společnost Zlín-Otrokovice, s.r.o.	Městská a příměstská osobní doprava linková
statutární město Zlín	Všeobecné činnosti veřejné správy
Baťova krajská nemocnice Zlín	Ústavní zdravotní péče

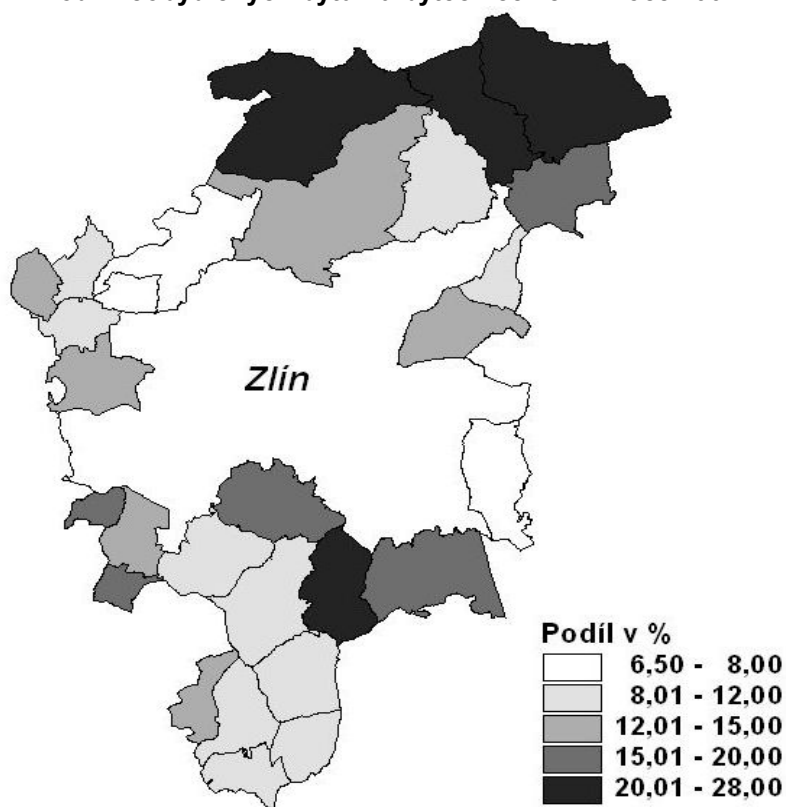
Bytový fond podle výsledků sčítání lidu, domů a bytů

		Trvale obydlené byty					Neobydlené byty		
		celkem	z toho byty		na 1 000 obyvatel ¹⁾	na 100 cenzových domácností	celkem	podíl na bytovém fondu celkem	na 1 000 obyvatel ¹⁾
			v rodinných domech	v bytových domech					
Správní obvod celkem	1991	35 889	16 094	19 590	350,4	90,3	1 943	5,1	19,0
	2001	36 942	16 880	19 893	366,0	88,8	3 603	9,1	35,7
	rozdíl	1 053	786	303	15,6	-1,5	1 660	²⁾ 4,0	16,7
	rozdíl v %	2,9	4,9	1,5	x	x	85,4	x	x
Sídlo správního obvodu	1991	29 970	10 539	19 252	360,5	91,2	1 123	3,6	13,5
	2001	30 617	11 002	19 483	378,7	89,6	2 572	7,7	31,8
	rozdíl	647	463	231	18,1	-1,6	1 449	²⁾ 4,1	18,3
	rozdíl v %	2,2	4,4	1,2	x	x	129,0	x	x

¹⁾ v SLDB 2001 včetně cizinců s dlouhodobým pobytem

²⁾ v procentních bodech

Podíl neobydlených bytů na bytech celkem v roce 2001



Vybrané ukazatele bytové výstavby

	Dokončené byty celkem	z toho			Průměrná obytná plocha 1 dokončeného bytu v m ²	Průměrná hodnota dokončené stavby v tis. Kč ¹⁾	Zrušené byty celkem
		v rodinných domech	v bytových domech	v nástavbách, přístavbách a vestavbách			
1997	240	76	149	15	86,4	4 038	4
1998	132	83	30	19	108,6	3 059	5
1999	219	74	-	23	75,4	3 398	1
2000	132	68	54	10	79,8	3 298	4
2001	180	98	52	30	90,6	3 519	4
2002	136	110	-	24	101,3	3 130	4
2003	352	74	254	18	62,5	6 098	1

¹⁾ hodnota stavby je uvedena bez hodnoty pozemku

Obyvatelstvo ve věku 15 a více let podle pohlaví a nejvyššího ukončeného vzdělání podle výsledků sčítání lidu, domů a bytů

	1991			2001		
	celkem	muži	ženy	celkem	muži	ženy
Obyvatelstvo celkem	81 537	38 618	42 919	85 882	40 795	45 087
v tom se vzděláním (v %) :						
základní včetně neukončeného	32,3	22,3	41,3	22,5	15,0	29,4
vyučení bez maturity	28,3	37,1	20,5	19,0	24,1	14,3
střední odborné bez maturity	5,3	4,2	6,3	16,2	18,3	14,3
vyučení s maturitou	.	.	.	1,6	2,1	1,2
úplné střední všeobecné s maturitou	4,1	3,2	4,9	5,0	3,8	6,2
úplné střední odborné s maturitou ¹⁾	20,8	20,8	20,8	20,1	18,7	21,3
nástavbové studium	.	.	.	2,2	1,4	2,8
vyšší odborné	0,2	0,2	0,1	1,5	1,4	1,5
vysokoškolské	8,5	11,7	5,6	10,4	13,3	7,8
bez vzdělání	0,1	0,1	0,1	0,2	0,2	0,2
nezjištěno	0,4	0,4	0,5	1,0	1,1	0,9

¹⁾ v roce 1991 včetně vyučených s maturitou

Postavení správního obvodu v kraji ve vybraných ukazatelích (kraj = 100 %)

