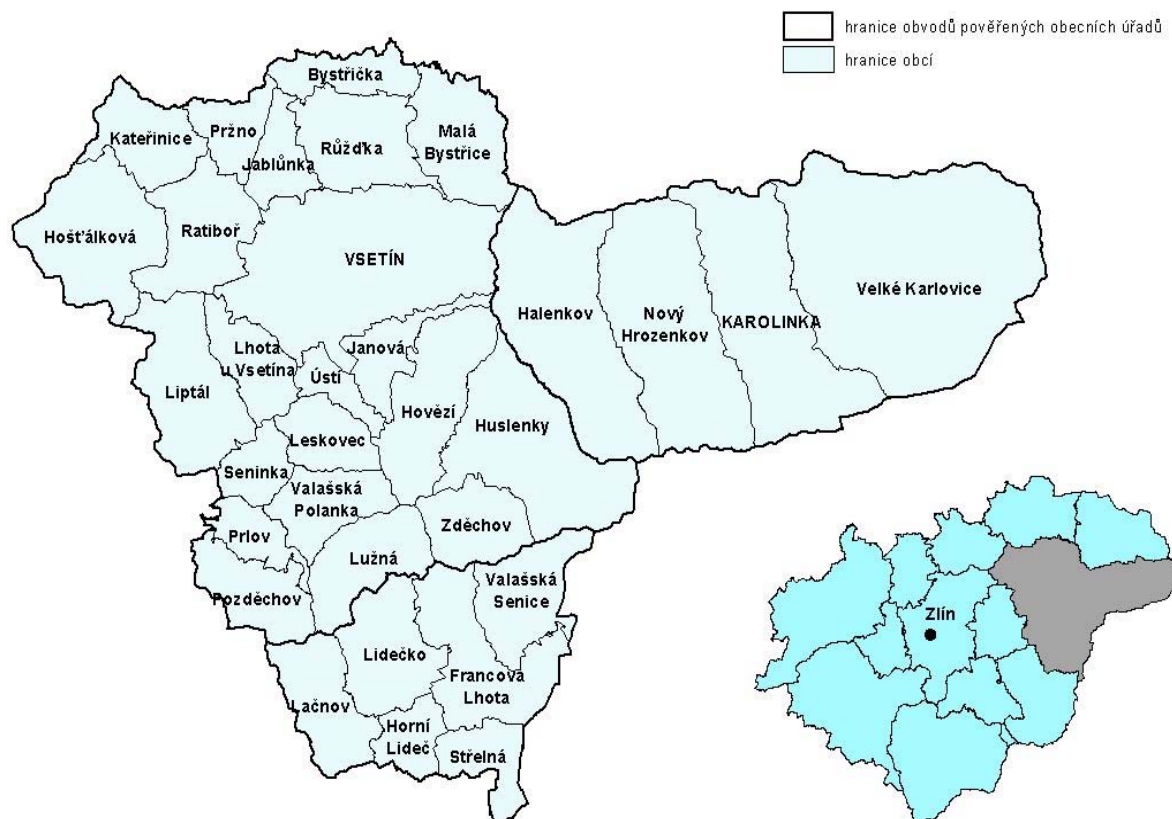


Administrativní mapa správního obvodu Vsetín

(stav k 1. 1. 2003)



Největším správním obvodem Zlínského kraje je **Vsetín**, z celkové rozlohy kraje zaujímá asi 17 %, počtem obyvatel se řadí na čtvrté místo. Průměrný věk obyvatel je druhý nejvyšší v kraji. Tento správní obvod zahrnuje 32 obcí, z toho dvě mají statut města a žije v nich asi 46 % obyvatel obvodu.

Leží při hranici se Slovenskou republikou v severovýchodní části Zlínského kraje. V rámci kraje sousedí na jihu se správním obvodem Valašské Klobouky, na západě s Bystřicí pod Hostýnem, Zlínem a Vizovicemi a na severu pak se správními obvody Valašské Meziříčí a Rožnov pod Radhoštěm. Na severu krátce hraničí s krajem Moravskoslezským.

Povrch oblasti je převážně hornatý, na severovýchodě leží Moravskoslezské Beskydy, které náleží k horské soustavě Karpat. Převládají zde rozsáhlé smrkové lesy, vyskytuje se vzácná a chráněná květena. Spolu s pohořím Javorníky, které se nachází v jihovýchodní části oblasti, vytvářejí přirozenou hranici se Slovenskem. Střed vyplňují Vsetínské vrchy, na západě zasahují svými výběžky Vizovické vrchy a Hostýnské vrchy. V tomto správním obvodu je nejvyšší podíl lesní půdy, téměř 60 %.

Sídlem správního obvodu je město Vsetín, ve kterém žije 41,9 % obyvatel oblasti. Dominantou města je renesanční zámek, nyní muzeum. Mezi jeho další památky patří kostel Nanebevzetí Panny Marie, bývalý panský dvůr a šenk tzv. Maštaliska nebo budovy staré a nové radnice.

Druhým městem je Karolinka, město se sklářskou tradicí. Koná se v něm každý rok tradiční "Sklářský jarmark", spojený se dnem otevřených dveří ve sklárně a doprovodným kulturním programem.

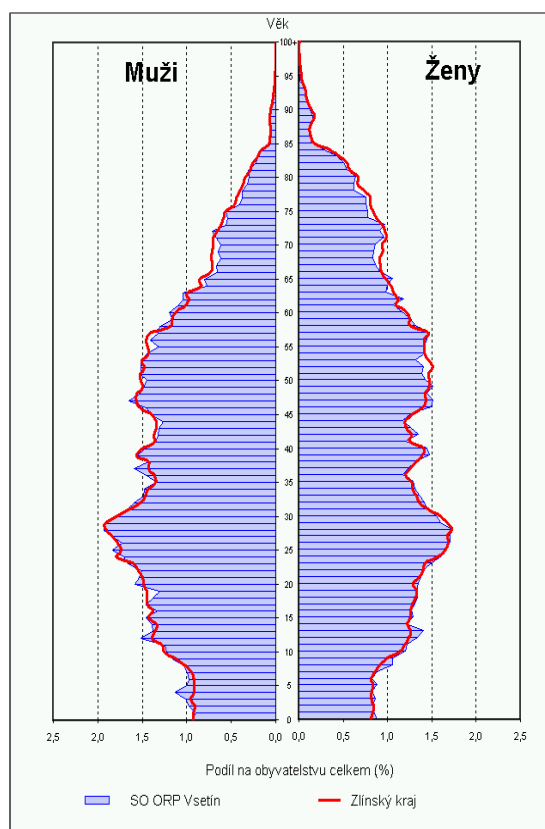
Příznivé klimatické podmínky, které poskytují slunná a teplá léta, dlouhé podzimy a zimy bohaté na sníh, umožňují široké využití horských oblastí k turistice a rekreaci po celý rok. Nabízí množství značených turistických tras, jsou zde ideální podmínky pro cykloturistiku a lyžování.

Na území oblasti se nachází chráněná krajinná oblast Beskydy, národní přírodní rezervace Pulčín-Hradisko, kam patří přírodní výtvar Pulčínské skály, schody vytesané ve skále, které patřily k středověkému skalnímu hradu. Přírodní památkou je i skalní stěna Čertovy skály nedaleko Lidečka, která je využívána horolezci.

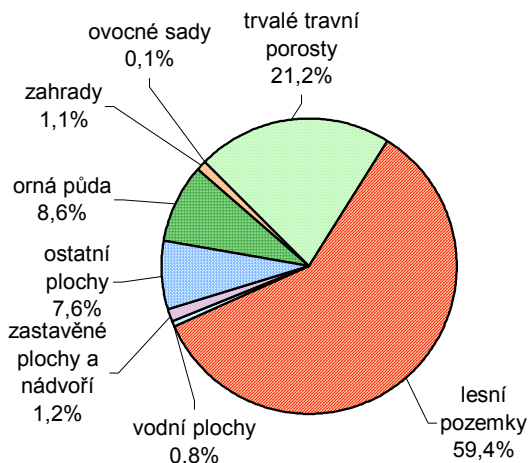
Na území tohoto obvodu se nachází řada lokalit, ve kterých se vyskytují vzácné rostliny či živočichové. Jsou to přírodní památky Vachalka, Smradlavá, Dubcová aj..

Oblast patří do národopisné oblasti Valašsko s typickým folklórem, který dnes uchovávají taneční a pěvecké soubory.

Věková struktura obyvatelstva 2003



Struktura pozemků



Obyvatelstvo podle věku k 31. 12. 2003

	Celkem	Muži	Ženy
Celkem	68 163	33 429	34 734
0 - 14	10 965	5 642	5 323
15 - 64	48 211	24 378	23 833
65 +	8 987	3 409	5 578
Index stáří ¹⁾	82,0	60,4	104,8
Průměrný věk	38,7	37,1	40,2

¹⁾ počet osob ve věku 65 + na 100 dětí ve věku 0 - 14 let

Základní demografické údaje

	Živě narození	Zemřelí	Přirozený přírůstek	Přírůstek stěhováním	Celkový přírůstek	Sňatky	Rozvody	Potraty	Střední stav obyvatel	Stav obyvatel k 31.12.
1991	953	761	192	22	214	459	146	304	68 958	69 065
1992	858	715	143	198	341	431	110	550	69 236	69 406
1993	841	736	105	133	238	384	148	475	69 525	69 644
1994	760	695	65	30	95	366	165	365	69 692	69 739
1995	727	784	-57	29	-28	364	120	397	69 725	69 711
1996	640	704	-64	32	-32	373	163	341	69 695	69 679
1997	637	753	-116	13	-103	358	127	311	69 628	69 576
1998	648	732	-84	-80	-164	346	149	345	69 494	69 412
1999	667	636	31	-50	-19	333	138	322	69 403	69 393
2000	655	720	-65	-125	-190	331	150	274	69 298	69 203
2001	613	680	-67	-95	-162	284	164	267	68 602	68 521
2002	597	636	-39	-142	-181	324	153	229	68 431	68 340
2003	620	732	-112	-76	-188	282	172	267	68 257	68 163

Obyvatelstvo a domy v retrospektivě (SLDB – podle územní struktury platné k 1. 3. 2001)

	1 869	1 880	1 890	1 900	1 910	1 921	1 930	1 950	1 961	1 970	1 980	1 991	2 001
Počet obyvatel celkem	39 582	42 050	44 956	47 354	49 840	48 518	49 374	54 476	61 411	63 645	68 198	68 831	68 680
v sídle SO ORP	5 107	6 061	7 869	8 869	10 123	9 382	9 727	16 625	18 213	22 108	27 932	29 661	29 190
Počet domů ¹⁾ celkem	6 241	6 818	6 836	7 014	7 336	7 552	8 357	10 333	10 590	11 138	11 482	11 468	11 712
v sídle SO ORP	789	863	880	974	1 127	1 207	1 442	2 078	2 118	2 088	2 103	2 027	2 134

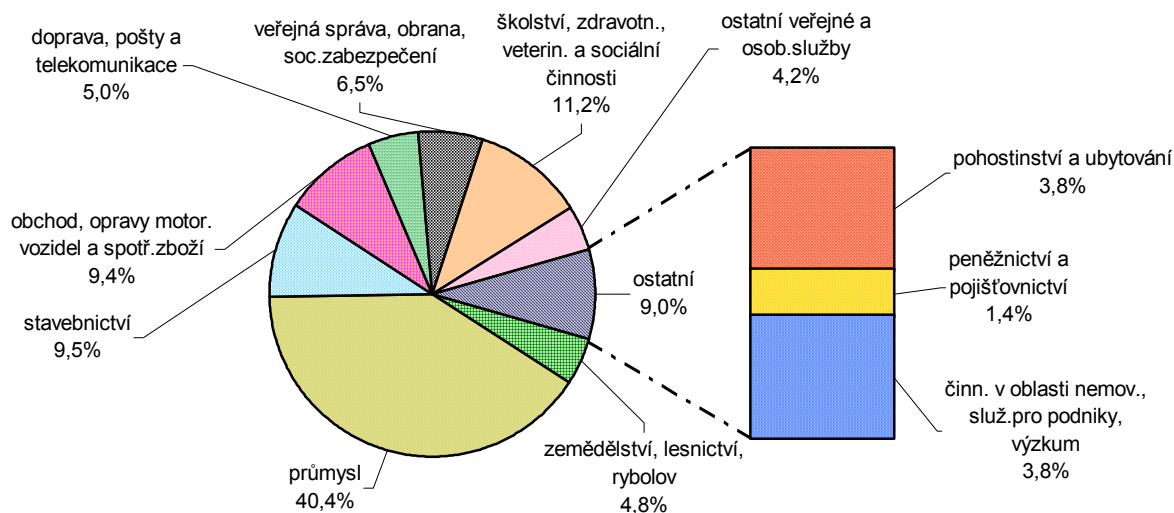
¹⁾ do roku 1950 uvedeny domy celkem, v letech 1961 až 2001 pouze domy trvale obydlené

Ekonomická aktivita obyvatelstva podle výsledků sčítání lidu, domů a bytů

	Ekonomicky aktivní celkem	v tom				Ekonomicky neaktivní celkem	z toho			Nezjištěná ekonomická aktivita
		zaměstnané osoby			nezaměstnaní		nepracující důchodci	děti, žáci, studenti, učni a ostatní závislé osoby		
		celkem	pracující důchodci	ženy na mateřské dovolené ¹⁾						
Správní obvod celkem										
Celkem 1991	35 755	35 091	1 392	2 234	664	33 076	13 022	19 620	-	
v %	100,0	98,1	3,9	6,2	1,9	100,0	39,4	59,3	x	
Celkem 2001	34 409	30 433	772	607	3 976	33 936	14 939	17 148	335	
v %	100,0	88,4	2,2	1,8	11,6	100,0	44,0	50,5	x	
v tom:										
muži	19 024	16 824	364	-	2 200	14 537	5 660	8 771	197	
ženy	15 385	13 609	408	607	1 776	19 399	9 279	8 377	138	
Sídlo správního obvodu										
Celkem 1991	15 697	15 339	604	929	358	13 964	4 968	8 840	-	
v %	100,0	97,7	3,8	5,9	2,3	100,0	35,6	63,3	x	
Celkem 2001	15 132	13 320	410	255	1 812	13 814	5 950	7 166	244	
v %	100,0	88,0	2,7	1,7	12,0	100,0	43,1	51,9	x	
v tom:										
muži	8 069	7 092	171	-	977	5 809	2 161	3 617	144	
ženy	7 063	6 228	239	255	835	8 005	3 789	3 549	100	

¹⁾ v roce 1991 včetně osob na další mateřské dovolené (do 3 let věku dítěte) a osob pobírajících rodičovský příspěvek

Struktura ekonomicky aktivního obyvatelstva podle odvětví (ze zjištěných odvětví; SLDB 2001)



Nezaměstnanost k 31. 12. 2003

Zdroj: MPSV

	Uchazeči o zaměstnání celkem	z toho (%)			Index počtu uchazečů 2003/2002 (%)	Volná pracovní místa	Počet uchazečů na 1 volné místo	Registrovaná míra nezaměstnanosti (%) ¹⁾		
		ženy	absolventi a mladiství	osoby se změněnou pracovní schopností				2002	2003	
									celkem	ženy
Celkem	4 755	43,1	14,6	14,1	101,1	146	32,6	13,67	13,82	13,32
Sídlo SO ORP	2 139	42,1	12,7	12,9	99,0	83	25,8	14,27	14,14	12,76

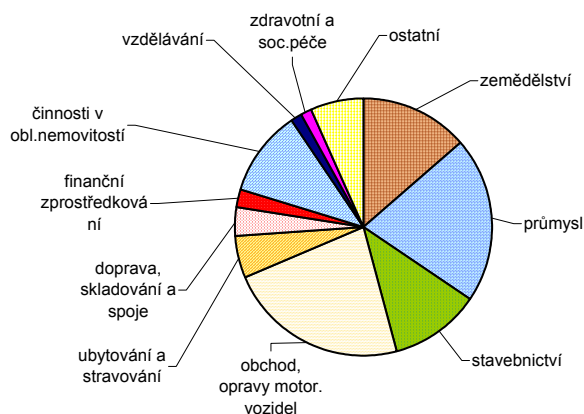
¹⁾ registrovaná míra nezaměstnanosti je počítána na počet ekonomicky aktivních podle SLDB k 1. 3. 2001

Ekonomické subjekty se sídlem na území správního obvodu k 31. 12. 2003

Ekonomické subjekty podle počtu zaměstnanců

Počet zaměstnanců	Počet subjektů celkem	v tom			
		v sídle správního obvodu		v ostatních obcích	
		celkem	podíl (%)	celkem	podíl (%)
Celkem	13 907	6 175	100,0	7 732	100,0
neuveдено	3 208	1 560	25,3	1 648	21,3
bez zaměstnanců	9 137	3 762	60,9	5 375	69,5
1 - 5	1 042	582	9,4	460	5,9
6 - 19	346	171	2,8	175	2,3
20 - 99	147	81	1,3	66	0,9
100 - 499	23	15	0,2	8	0,1
500 - 999	4	4	0,1	-	-
1 000 a více	-	-	-	-	-

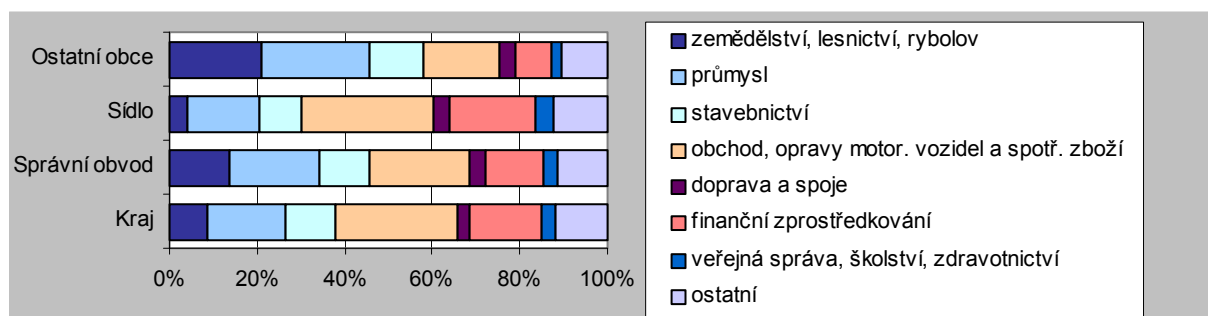
Struktura podle odvětví činnosti



Ekonomické subjekty podle právní formy

	Počet subjektů celkem	v tom			
		v sídle správního obvodu		v ostatních obcích	
		celkem	podíl (%)	celkem	podíl (%)
Celkem	13 907	6 175	100,0	7 732	100,0
z toho:					
fyzické osoby	12 141	5 109	82,7	7 032	90,9
z toho: zapsané v obchodním rejstříku	39	14	0,3	25	0,3
obchodní společnosti	845	582	9,4	263	3,4
z toho: akciové společnosti	69	48	8,2	21	0,3
družstva	28	13	0,2	15	0,2
státní podniky	4	4	0,1	-	-

Struktura subjektů podle odvětví činnosti



Největší zaměstnavatelé

Název	Převažující činnost
Austin Detonator s.r.o.	Výroba výbušnin
TES VSETÍN, s.r.o.	Výroba elektromotorů, generátorů a transformátorů
Systém technik Vsetín, spol. s r. o. /STV spol. s r. o./	Výroba dílů a příslušenství dvoustopých motorových vozidel
IRISA, výrobní družstvo	Ostatní zpracovatelský průmysl
JEDNOTA, spotřební družstvo ve Vsetíně.	Maloobchod se smíšeným zbožím s převahou potravin
ČSAD Vsetín a.s.	Městská a příměstská pravidelná osobní doprava
Nemocnice Vsetín, příspěvková organizace	Ústavní zdravotní péče

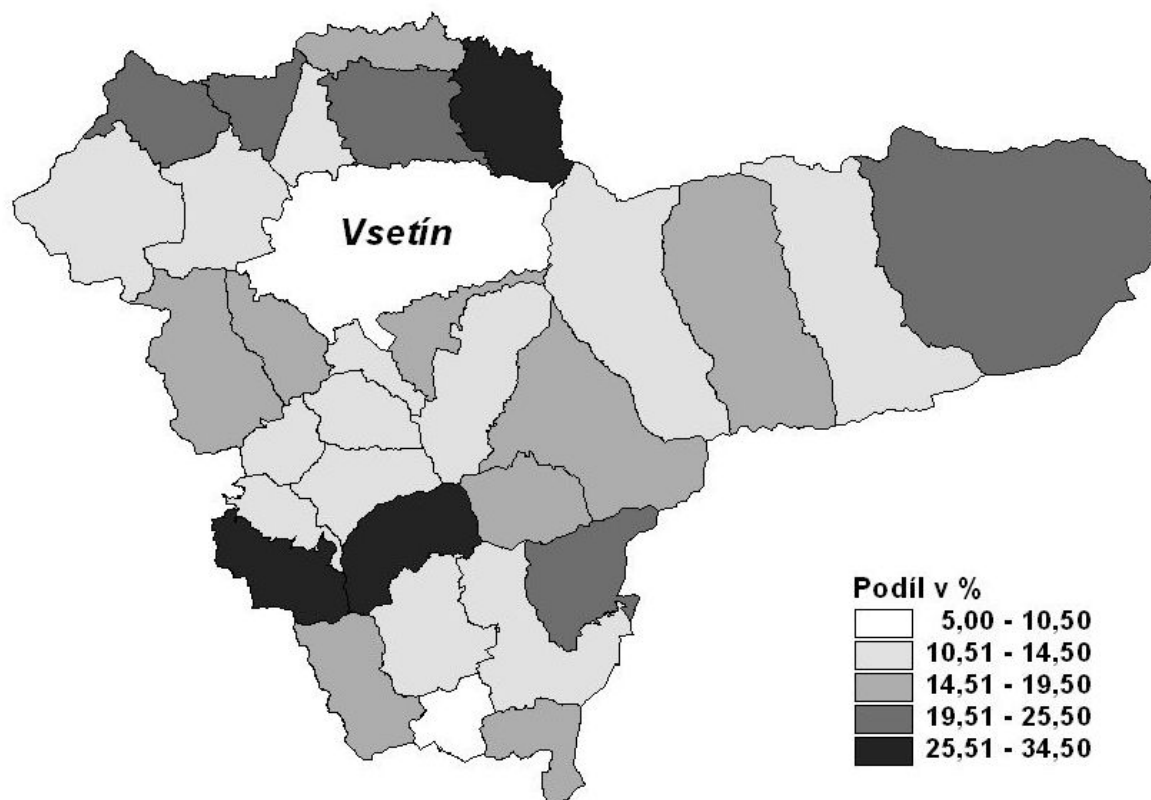
Bytový fond podle výsledků sčítání lidu, domů a bytů

		Trvale obydlené byty					Neobydlené byty		
		celkem	z toho byty		na 1 000 obyvatel ¹⁾	na 100 cenzových domácností	celkem	podíl na bytovém fondu celkem	na 1 000 obyvatel ¹⁾
			v rodinných domech	v bytových domech					
Správní obvod celkem	1991	22 131	11 327	10 646	321,5	87,3	2 175	8,9	31,6
	2001	23 483	12 231	10 976	341,9	87,8	3 146	12,4	45,8
	rozdíl	1 352	904	330	20,4	0,5	971	²⁾ 3,5	14,2
	rozdíl v %	6,1	8,0	3,1	x	x	44,6	x	x
Sídlo správního obvodu	1991	10 459	1 589	8 801	352,6	91,6	428	3,9	14,4
	2001	10 971	1 755	9 071	375,8	90,0	742	6,3	25,4
	rozdíl	512	166	270	23,2	-1,7	314	²⁾ 2,4	11,0
	rozdíl v %	4,9	10,4	3,1	x	x	73,4	x	x

¹⁾ v SLDB 2001 včetně cizinců s dlouhodobým pobytem

²⁾ v procentních bodech

Podíl neobydlených bytů na bytech celkem v roce 2001



Vybrané ukazatele bytové výstavby

	Dokončené byty celkem	z toho			Průměrná obytná plocha 1 dokončeného bytu v m ²	Průměrná hodnota dokončené stavby v tis. Kč ¹⁾	Zrušené byty celkem
		v rodinných domech	v bytových domech	v nástavbách, přístavbách a vestavbách			
1997	72	43	-	29	69,9	937	22
1998	120	74	16	30	67,7	1 282	13
1999	202	90	-	60	60,6	1 478	12
2000	199	116	13	41	65,2	1 314	9
2001	138	99	-	32	69,3	1 443	4
2002	172	79	16	39	62,3	2 090	6
2003	117	69	20	21	72,8	2 239	6

¹⁾ hodnota stavby je uvedena bez hodnoty pozemku

Obyvatelstvo ve věku 15 a více let podle pohlaví a nejvyššího ukončeného vzdělání podle výsledků sčítání lidu, domů a bytů

	1991			2001		
	celkem	muži	ženy	celkem	muži	ženy
Obyvatelstvo celkem	53 544	26 129	27 415	56 836	27 675	29 161
v tom se vzděláním (v %) :						
základní včetně neukončeného	36,7	28,1	44,8	26,2	18,8	33,2
vyučení bez maturity	31,5	41,6	21,9	18,6	24,5	13,0
střední odborné bez maturity	4,6	4,1	5,1	20,1	23,5	16,8
vyučení s maturitou	.	.	.	1,8	2,4	1,3
úplné střední všeobecné s maturitou	3,8	2,7	5,0	4,8	3,3	6,3
úplné střední odborné s maturitou ¹⁾	16,8	16,1	17,6	17,5	16,1	18,9
nástavbové studium	.	.	.	2,1	1,4	2,8
vyšší odborné	0,1	0,2	0,1	1,0	0,9	1,1
vysokoškolské	4,8	5,9	3,8	6,5	7,6	5,3
bez vzdělání	0,2	0,2	0,3	0,3	0,3	0,4
nezjištěno	1,3	1,2	1,4	1,0	1,1	0,8

¹⁾ v roce 1991 včetně vyučených s maturitou

Postavení správního obvodu v kraji ve vybraných ukazatelích (kraj = 100 %)

